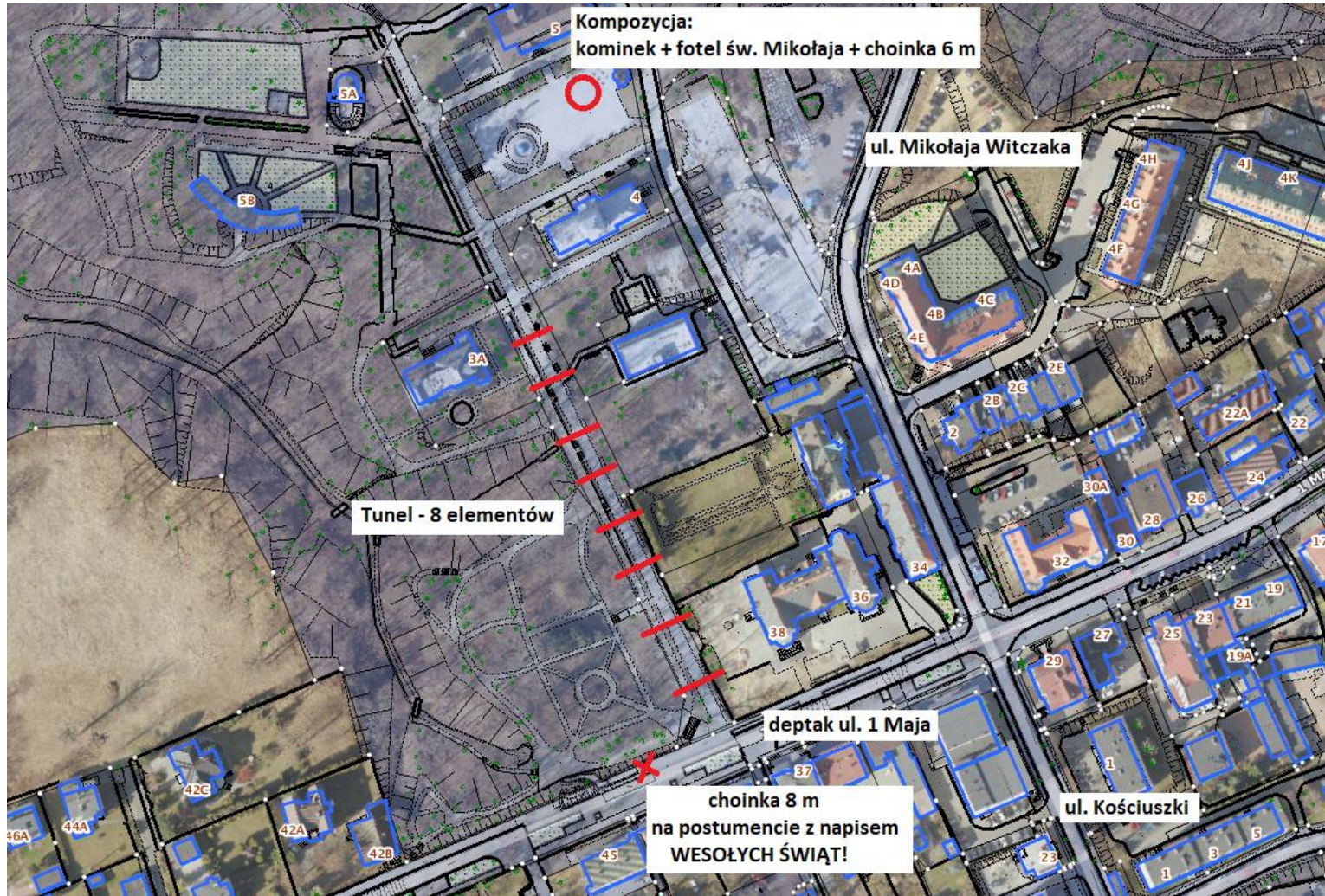




Poglądowe mapy sytuacyjne z zaznaczeniem lokalizacji montażu elementów dekoracyjnych ujętych w tabeli nr 1 i w tabeli nr 2 OPZ

Park Zdrojowy oraz deptak ul. 1 Maja




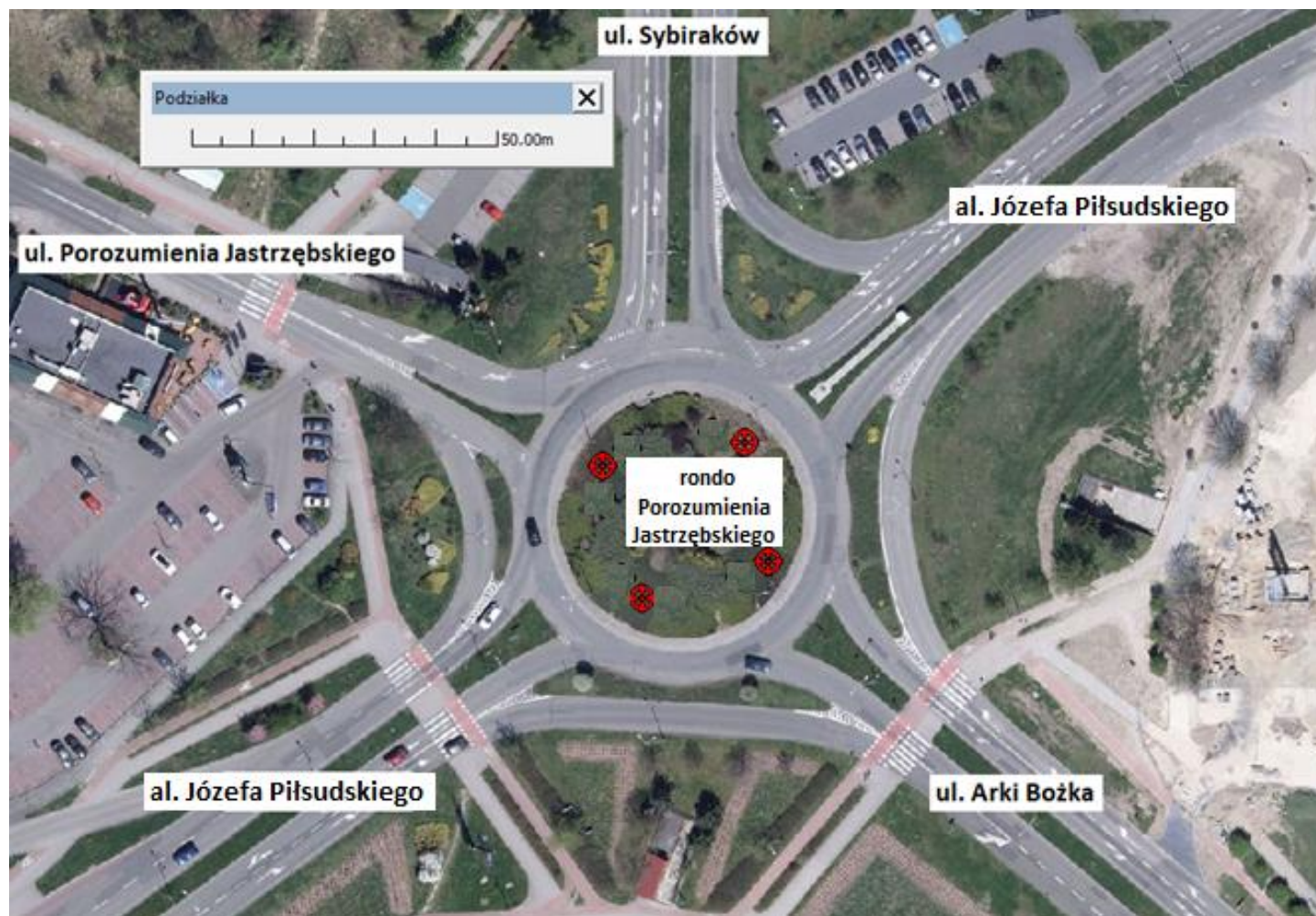
## Plac Wielkiej Orkiestry Świątecznej Pomocy (rejon skrzyżowania al. Józefa Piłsudskiego z ul. Warszawską)

-  łańcuch LED zewnętrzny na 7 drzewach
-  pingwin z sankami




## Rondo Porozumienia Jastrzębskiego

 pingwiny – 4 szt.




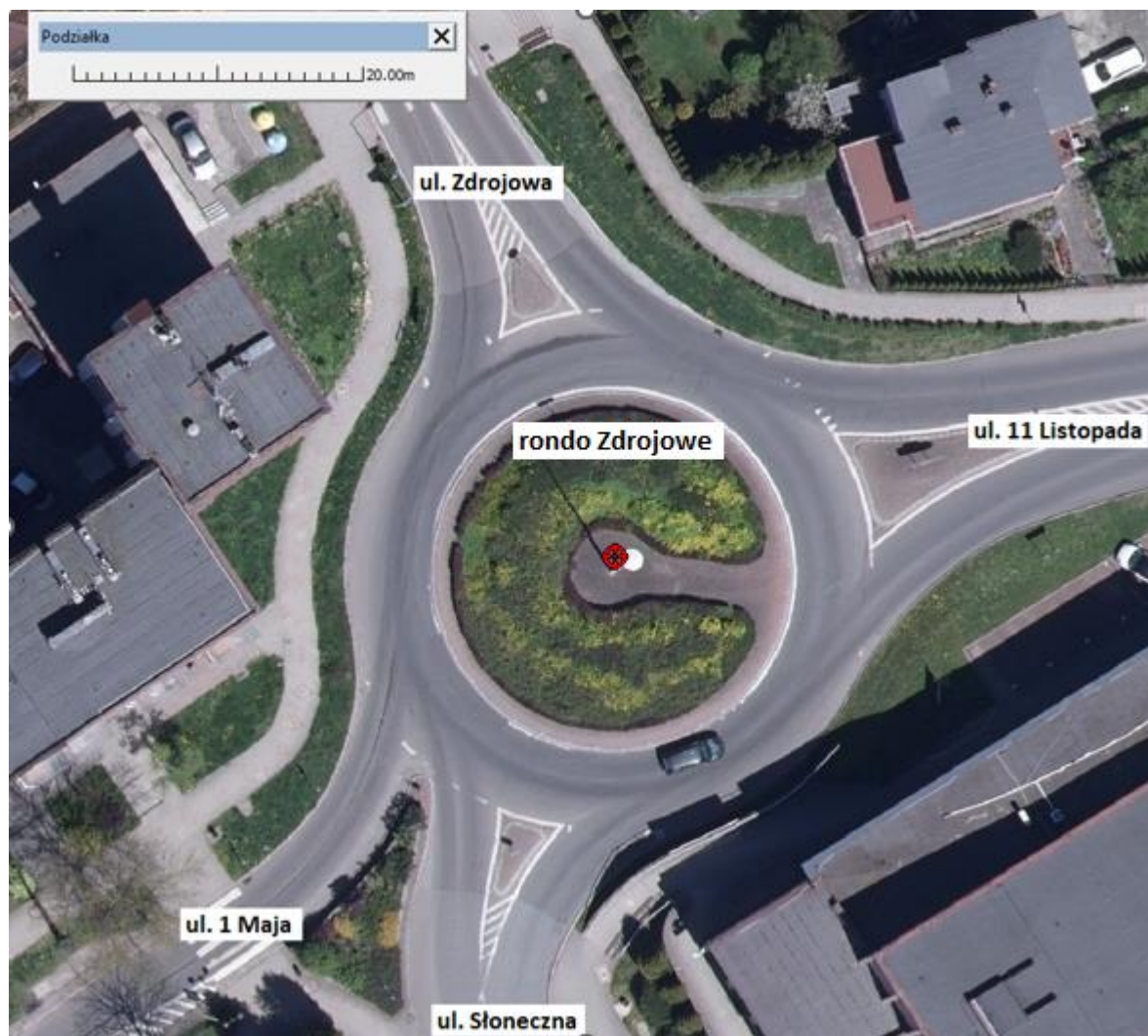
## Rondo im. gen. Władysława Sikorskiego

 złączone choinki




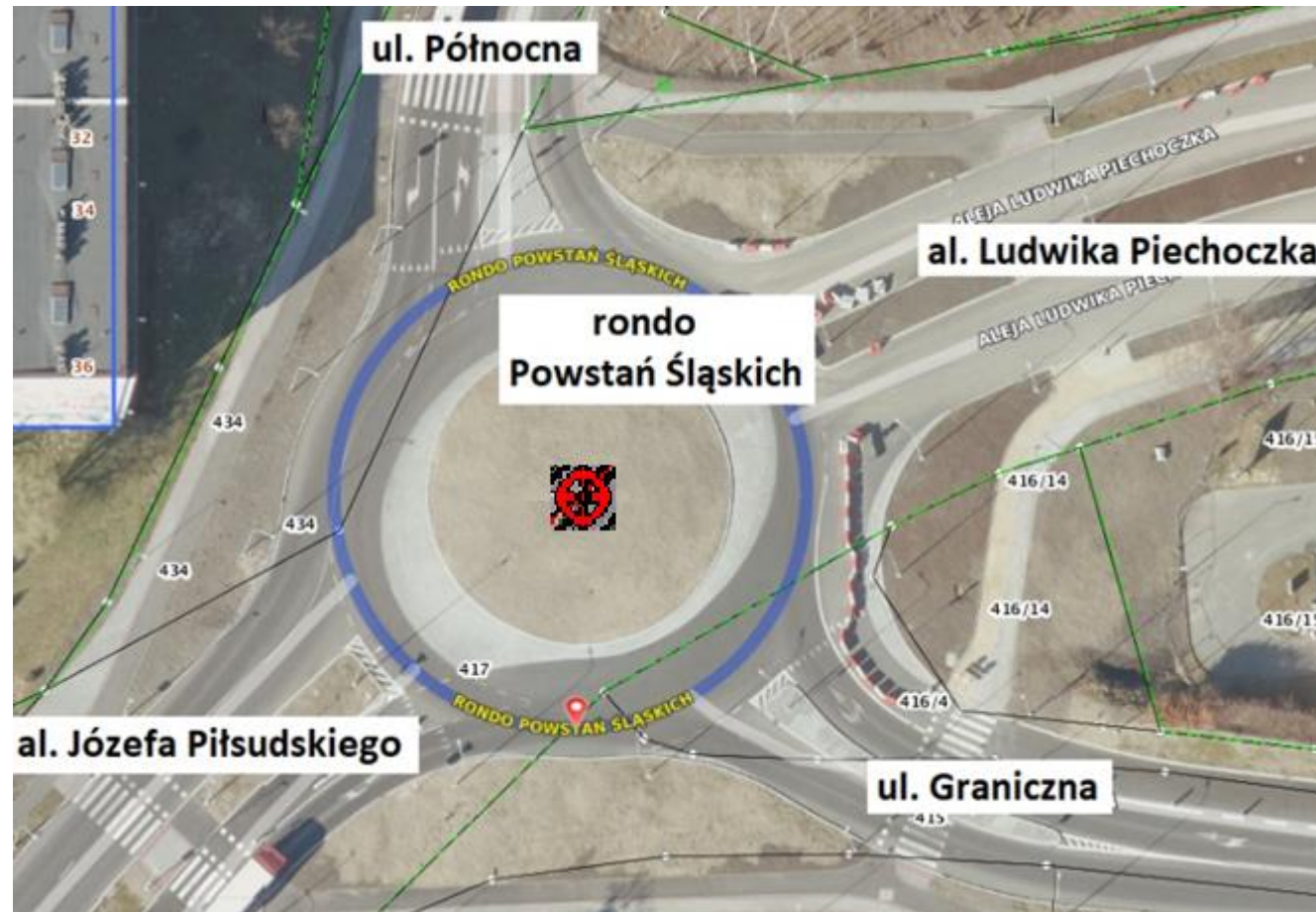
## Rondo Zdrojowe

 dekoracja latarniowa 3D– walce kaskadowe



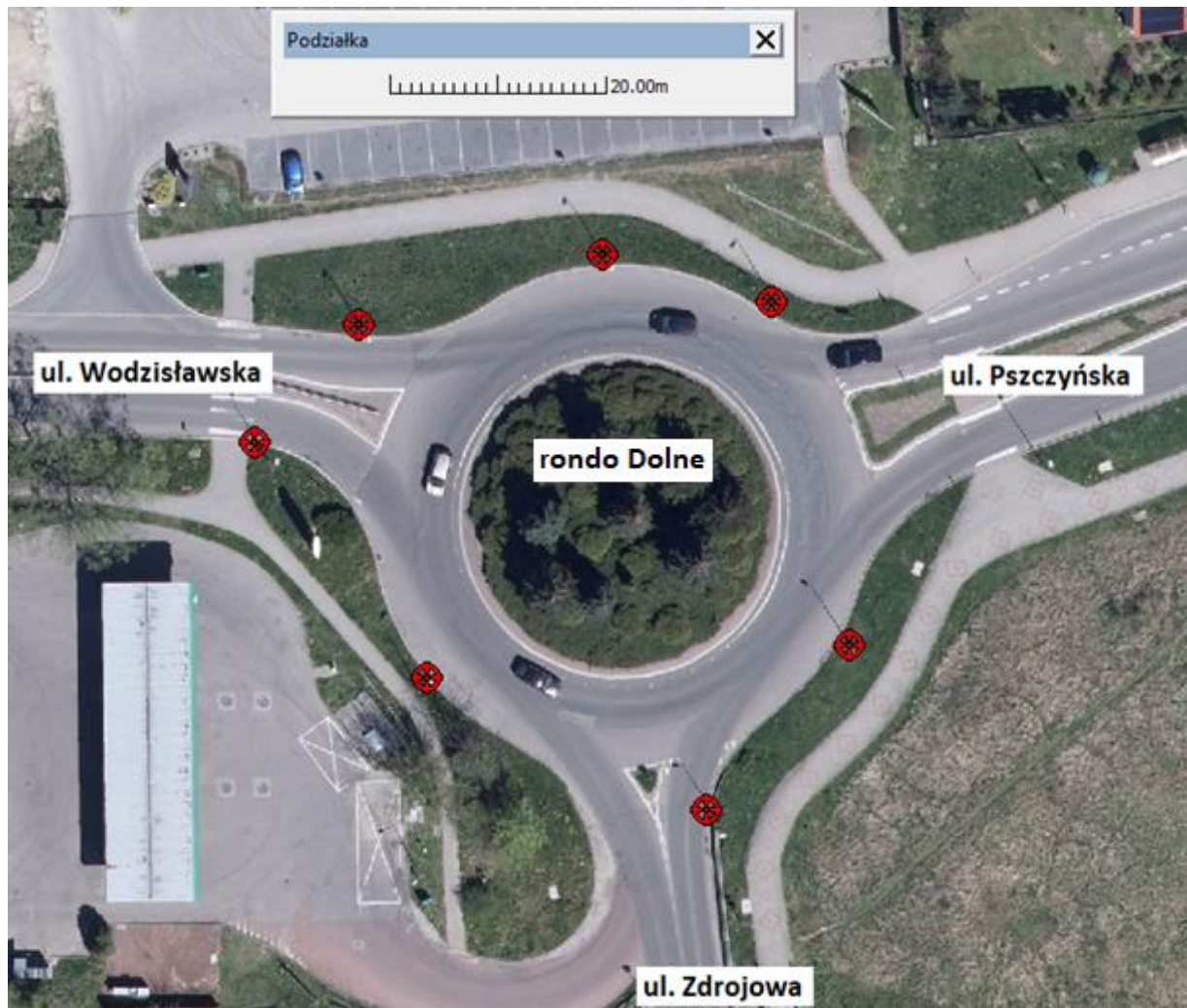
## Rondo Powstań Śląskich

 kompozycja: złączone trzy choinki + trzy pingwiny




## Rondo Dolne

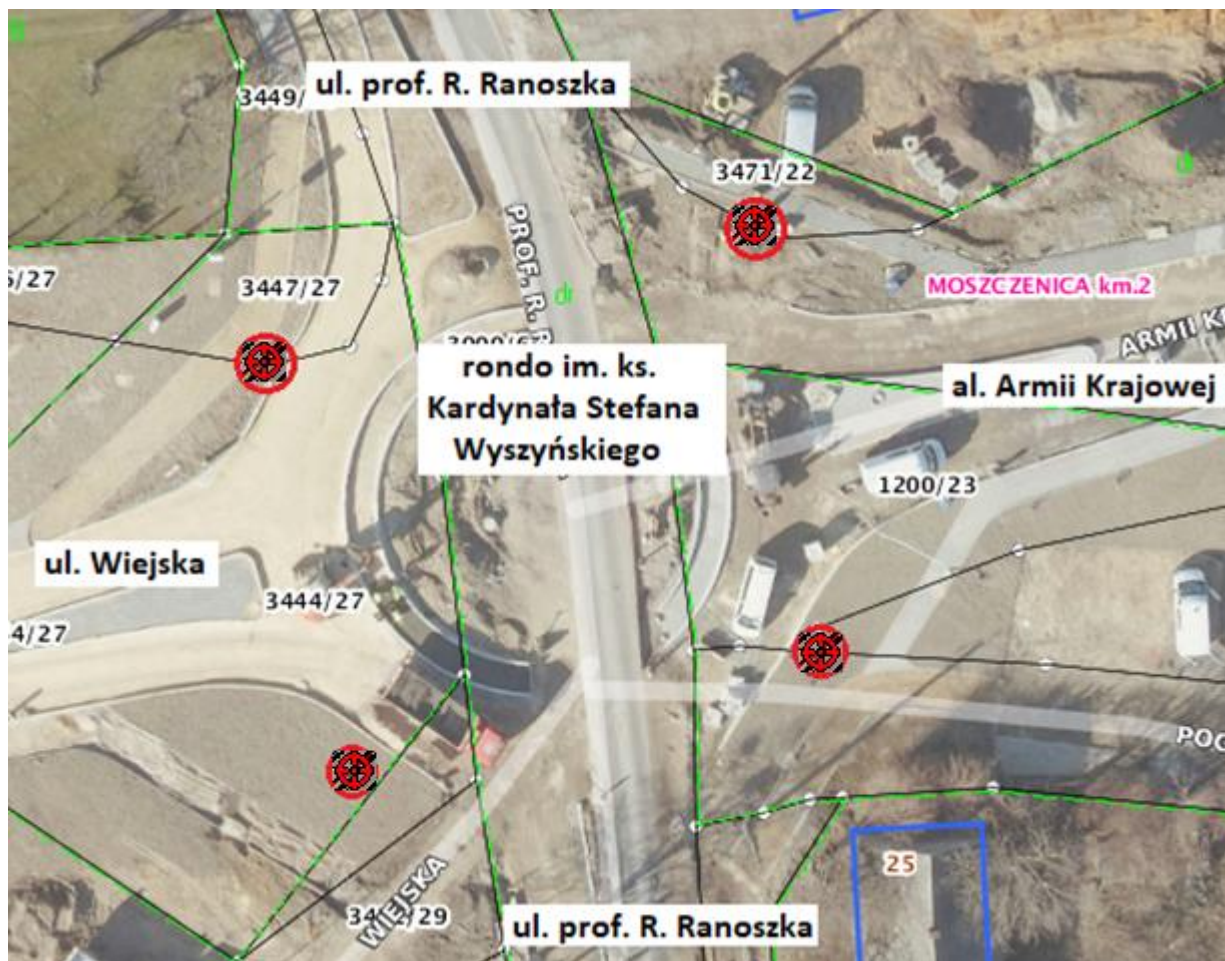
 dekoracja latarniowa – choinka



**Rondo ks. Kardynała Stefana Wyszyńskiego (skrzyżowanie ul. Armii Krajowej z ul. Ranzoszka i ul. Wiejską)**

 dekoracja latarniowa – choinka

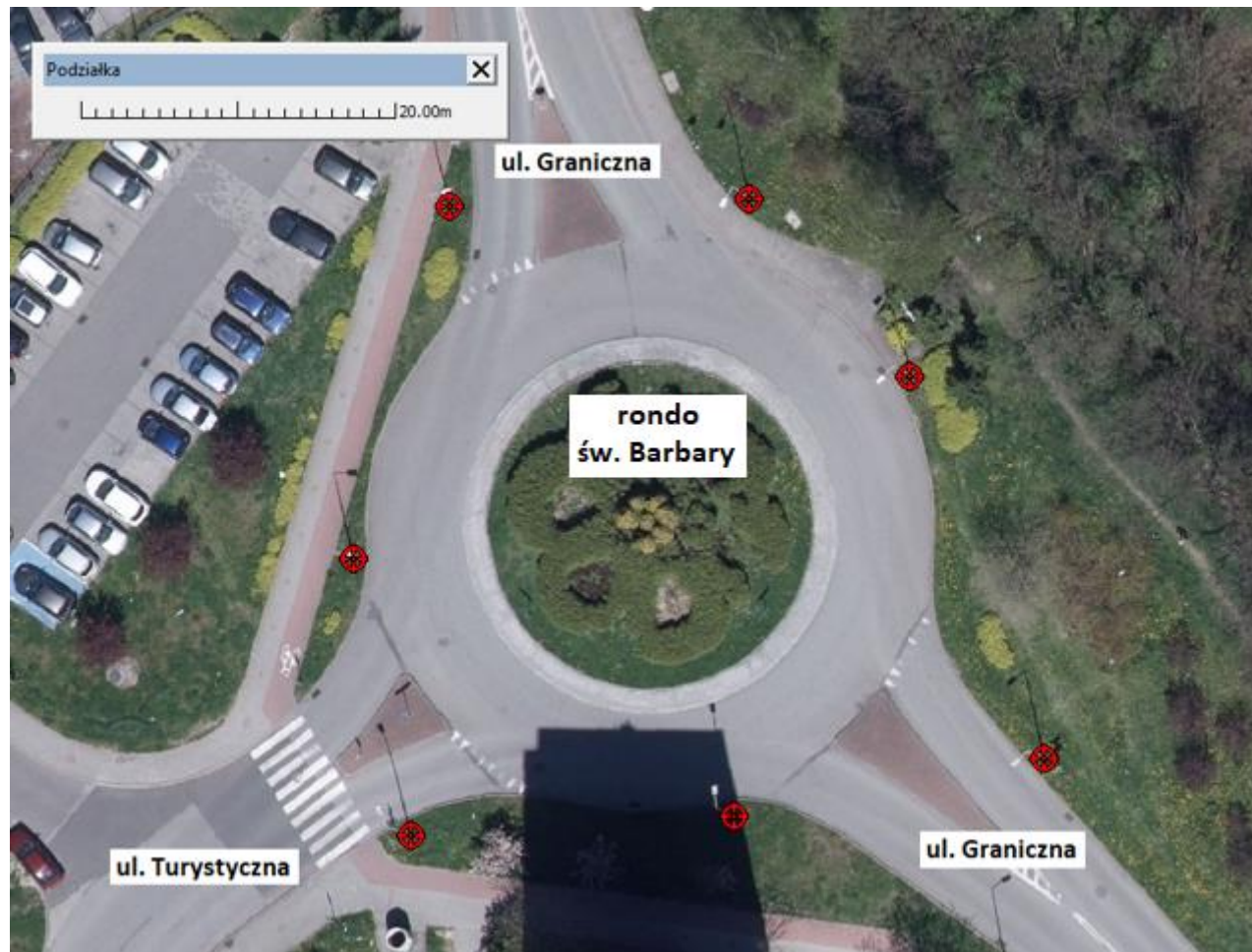
Wymagane wykonanie tymczasowego podłączenia na czterech słupach oświetlenia ulicznego zgodnie z pkt. 1.2.2.1.a) OPZ





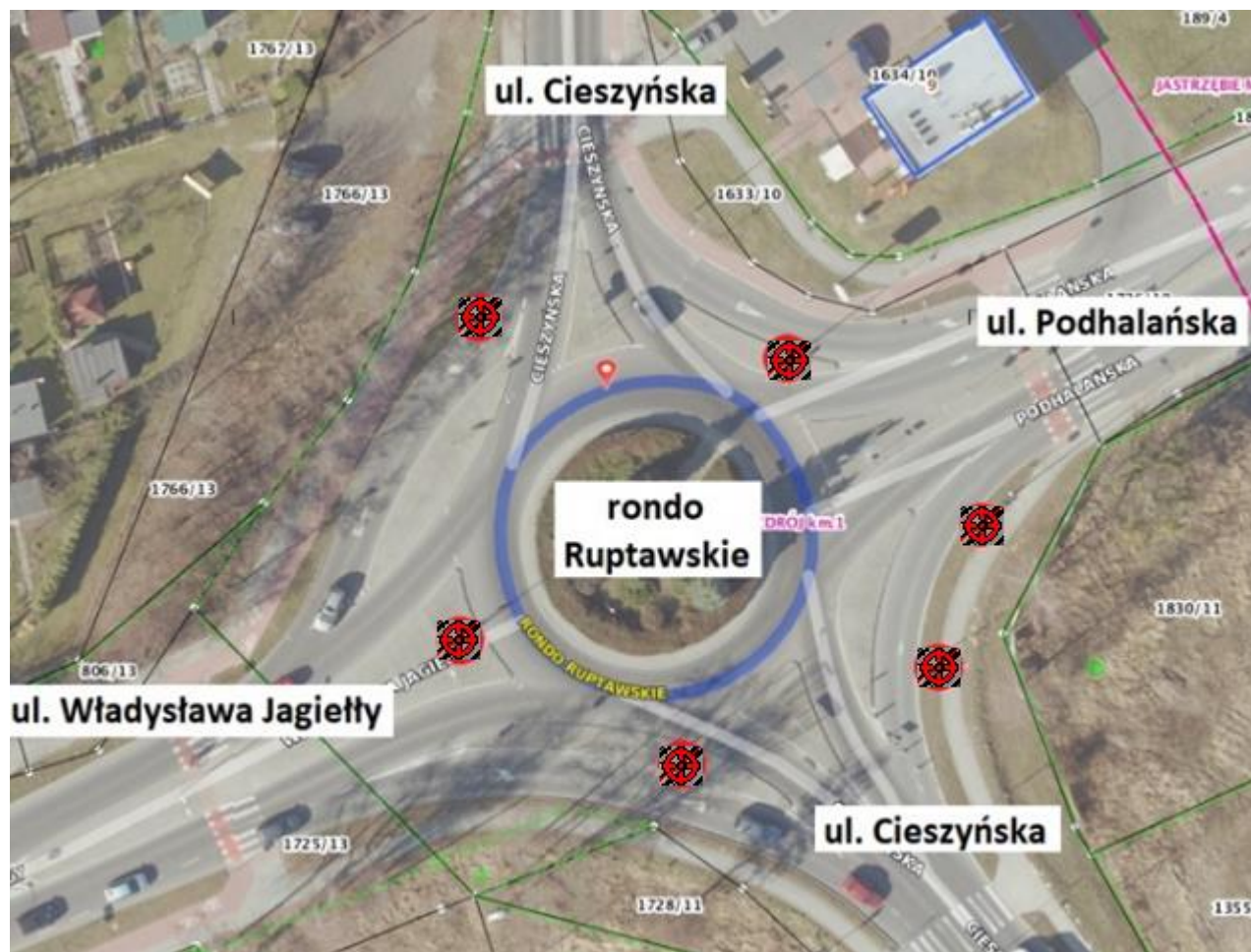
## Rondo św. Barbary

 dekoracja latarniowa – choinka



## Rondo Ruptawskie

 dekoracja latarniowa – choinka



## Skrzyżowanie ul. Powstańców Śląskich z ul. Gagarina i ul. Reja

– 10 słupów oświetlenia ulicznego przystosowanych do montażu dekoracji – element dekoracyjny LED nasłupowy 10 szt. (element Zamawiającego w magazynie) – zaznaczono czerwonym kółkiem 