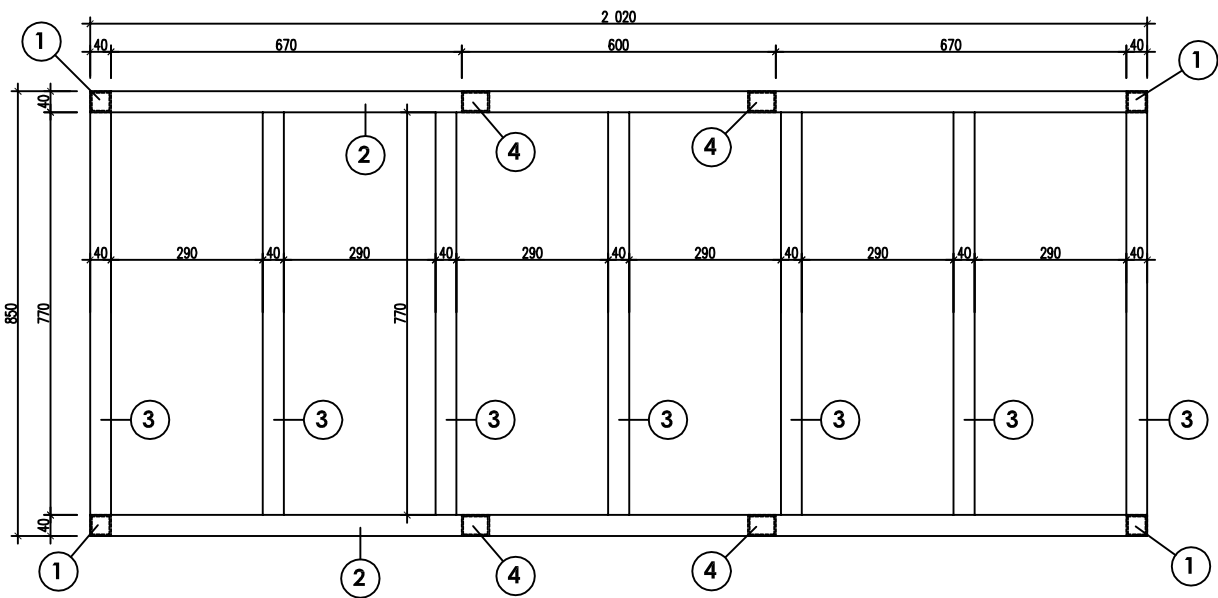
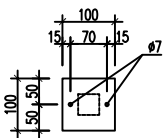


STELAŻ NR 2

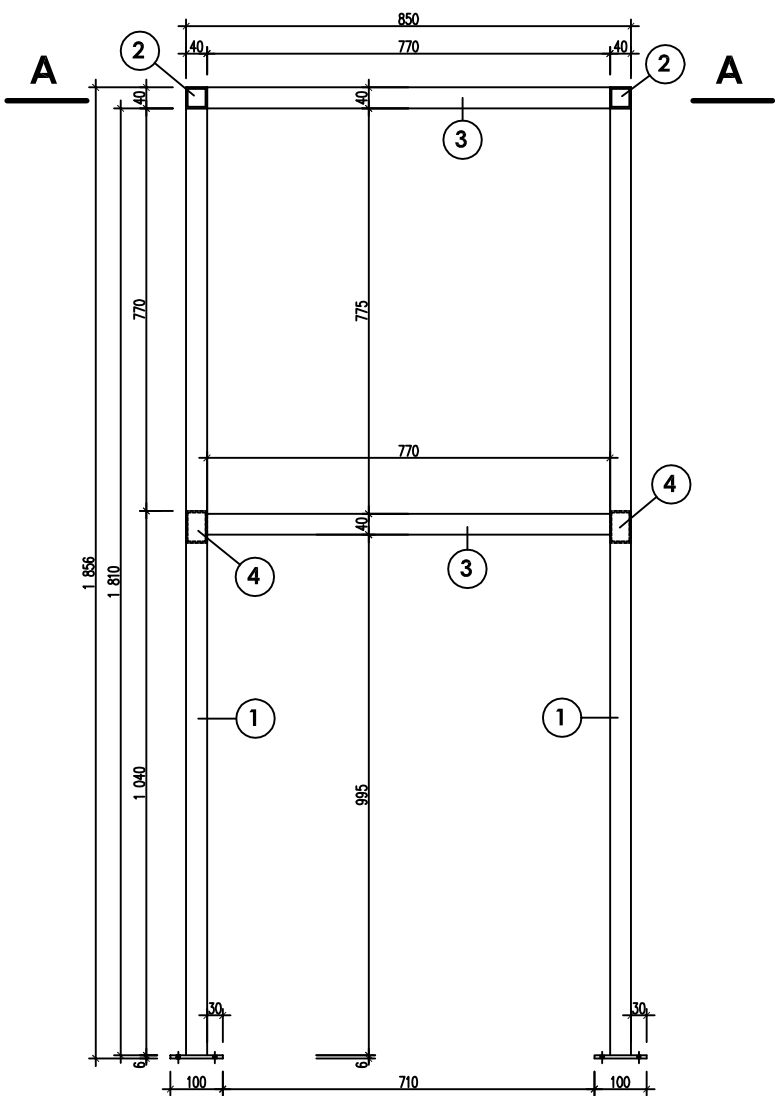
PÓŁKA A-A WIDOK Z GÓRY



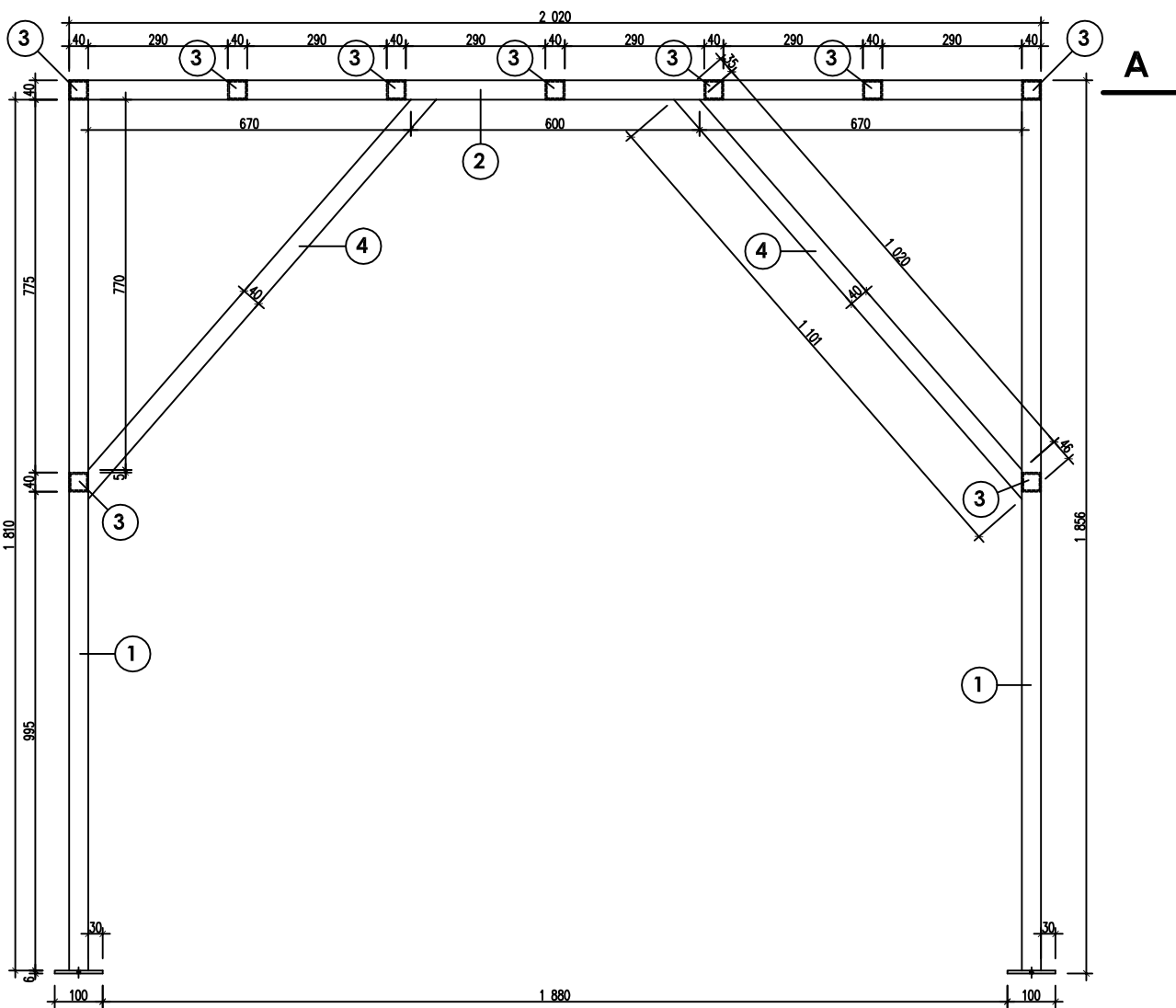
BLACHA PODSTAWY



WIDOK Z BOKU



WIDOK OD CZOŁA



WYKAZ STALI :

UWAGA :

1. WSZYSTKIE STYKI SPAWAĆ SPOINĄ PACHWIONOWĄ 2,5 MM
2. STELAŻ USTAWIAĆ NA WYPOZIOMOWANEJ POSADZCE, MOCUJĄC KAŻDĄ BLACHĘ PODSTAWY 2 KOŁKAMI RAMOWYMI - ROZPOROWYMI (NP. FISCHER SXS 6x60)
3. W RAZIE KONIECZNOŚCI POZIOMOWANIA STELAŻU POD BLACHĘ PODSTAWY STOSOWAĆ PODLEWKĘ Z GOTOWEJ ZAPRAWY CEMENTOWEJ O MINIMALNEJ GRUBOŚCI 5 MM LUB PODKŁADAĆ WYCINKI TWARDEGO PŁASTIKU 100x100 MM

- | | |
|---|--|
| 1 | RZG 40x40x3 L=1810 4 szt. (1 szt. 6,0 kg - razem 4 szt. 24,0 kg) |
| 2 | RZG 40x40x3 L=2020 2 szt. (1 szt. 6,7 kg - razem 2 szt. 13,4 kg) |
| 3 | RZG 40x40x3 L=770 9 szt. (1 szt. 2,6 kg - razem 9 szt. 23,4 kg) |
| 4 | RZG 40x40x3 L=1101 4 szt. (1 szt. 3,6 kg - razem 4 szt. 14,4 kg) |
| 5 | # 6x100 L=100 4 szt. (1 szt. 0,5 kg - razem 4 szt. 2,0 kg) |

OGÓŁEM STELAŻ NR 2 : 77,2 kg