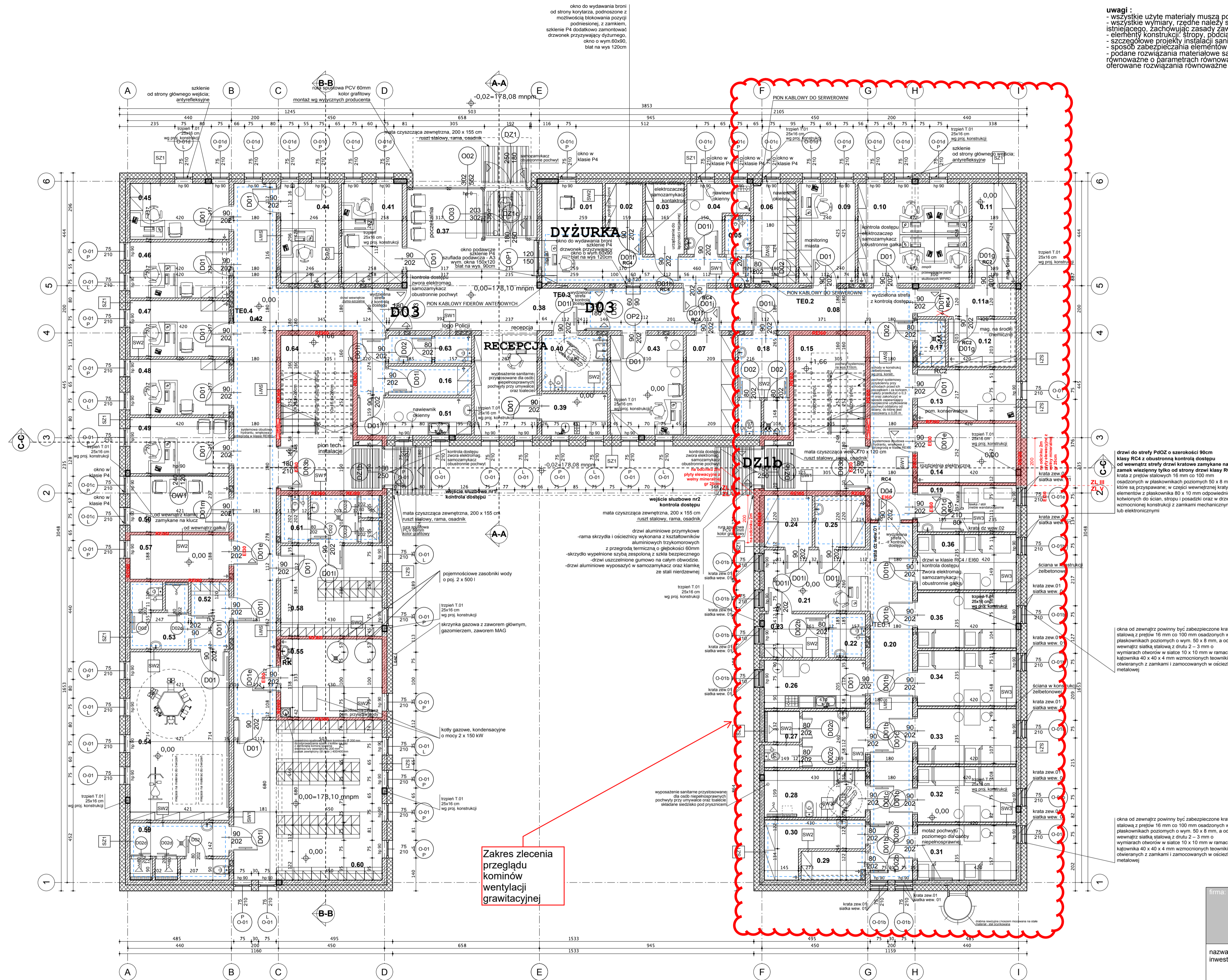


**uwagi :**

- wszystkie użyte materiały muszą posiadać niezbędne atesty dopuszczające do stosowania w budownictwie
- wszystkie wymiary, rzędy należy sprawdzić na budowie, a w przypadku wystąpienia różnic projektowany układ należy dostosować do stanu istniejącego, zachowując zasady zawarte w projekcie
- elementy konstrukcji, stropy, podłogi, wierce, słupy itp. są pokazane w projekcie konstrukcyjnym
- szczegółowe projekty instalacji sanitarnych, elektrycznych są tematem odpowiednich opracowań branżowych
- sposób zabezpieczania elementów drewnianych i stalowych podano w opisie projektu
- podane rozwiązania materiałowe są przykładowe, dopuszczalna jest zamiana na materiały równoważne o parametrach równoważności określonych w "zestawieniu" (opisie) parametrów równoważności proj. wyrobów, które powinny spełniać oferowane rozwiązania równoważne



Zakres zlecenia przeglądu kominów wentylacji grawitacyjnej

ZESTAWIENIE POWIERZCHNI		SPOSÓB WYKOŃCZENIA	
NR	NAZWA	POW.	POSADZEK
0.01	pom. dyżurnych	19,9	rodzaj posadzki
0.02	mag.	3,0	wykładzina PCV / graitowa
0.03	pom. łączności	5,0	wykładzina PCV / graitowa
0.04	aneks kuchenny	6,0	wykładzina PCV / graitowa
0.05	WC	1,8	plytki gresowe na kleju / graitowe
0.06	szatnia	7,6	plytki gresowe na kleju / graitowe
0.07	mag. druki i mat. biurowe	8,9	plytki gresowe na kleju / graitowe
0.08	komunikacja	38,0	plytki gresowe na kleju / graitowe
0.09	pom. agregat prądowocowy	16,6	plytki gresowe na kleju / graitowe
0.09	pom. biurowe	10,2	wykładzina PCV / graitowa
0.10	pom. biurowe	20,0	wykładzina PCV / graitowa
0.11	mag. broni	8,0	plytki gresowe na kleju / graitowe
0.11a	korytarz wew.	5,0	plytki gresowe na kleju / graitowe
0.12	mag.	5,9	plytki techniczne / graitowe
0.13	pom. techniczne	9,1	plytki techniczne / graitowe
0.14	pom. techniczne	10,6	plytki techniczne / graitowe
0.15	klatka schodowa	22,5	plytki ceramiczne, schodowe
0.16	mag. srodkow czystosci	4,4	plytki gresowe na kleju / graitowe
0.17	pom. porzadkowe	2,4	plytki gresowe na kleju / graitowe
0.18	sanitariat ogolny	8,8	plytki gresowe na kleju / graitowe
0.19	pok. przejsciowy	8,3	plytki gresowe na kleju / graitowe
0.20	komunikacja - PdOZ	27,3	plytki gresowe na kleju / graitowe
0.21	pom. profosa - PdOZ	11,1	plytki gresowe na kleju / graitowe
0.22	toaleta personelu PdOZ	2,9	plytki gresowe na kleju / graitowe
0.23	szatnia PdOZ	4,8	plytki gresowe na kleju / graitowe
0.24	depozyt czysty	4,4	plytki techniczne / graitowe
0.25	depozyt brudny	4,7	plytki techniczne / graitowe
0.26	pom. przygotowania posiolkow	8,8	plytki gresowe na kleju / graitowe
0.27	WC dla zatrzymanych	9,9	plytki gresowe na kleju / graitowe
0.28	WC dla zatrzymanych	8,5	plytki gresowe na kleju / graitowe
0.29	mag. posciel czysta	3,3	plytki techniczne / graitowe
0.30	mag. posciel brudna	7,2	plytki techniczne / graitowe
0.31	pok. osob zatrzymanych - PdOZ	9,9	plytki gresowe na kleju / graitowe
0.32	pok. osob zatrzymanych - PdOZ	9,9	plytki gresowe na kleju / graitowe
0.33	pok. osob zatrzymanych - PdOZ	9,9	plytki gresowe na kleju / graitowe
0.34	pok. osob zatrzymanych - PdOZ	9,9	plytki gresowe na kleju / graitowe
0.35	pok. osob zatrzymanych - PdOZ	9,9	plytki gresowe na kleju / graitowe
0.36	pok. osob zatrzymanych - PdOZ	9,9	plytki gresowe na kleju / graitowe
0.37	wiatrolap	4,5	plytki gresowe na kleju / graitowe
0.38	pocekalnia	44,5	plytki gresowe na kleju / graitowe
0.39	zaplecze recepcji	4,9	plytki gresowe na kleju / graitowe
0.40	toaleta	6,6	plytki gresowe na kleju / graitowe
0.41	pom. przyjec	10,9	wykładzina PCV / graitowa
0.42	komunikacja	48,9	plytki gresowe na kleju / graitowe
0.43	pom. biurowe	13,1	wykładzina PCV / graitowa
0.44	pom. biurowe	10,4	wykładzina PCV / graitowa
0.45	pom. biurowe	10,0	wykładzina PCV / graitowa
0.46	pom. biurowe	10,0	wykładzina PCV / graitowa
0.47	pom. biurowe	10,0	wykładzina PCV / graitowa
0.48	pom. biurowe	10,0	wykładzina PCV / graitowa
0.49	pom. odsuchu	10,0	wykładzina PCV / graitowa
0.50	przyjazyjny pokoj przesluchan	10,0	wykładzina PCV / graitowa
0.51	pom. socjalne	7,7	plytki gresowe na kleju / graitowe
0.52	szatnia	4,6	plytki gresowe na kleju / graitowe
0.53	sanitariat sali cwiczen	6,6	plytki gresowe na kleju / graitowe
0.54	sala cwiczen	30,0	wykładzina sportowa
0.55	pom. tech	14,2	plytki techniczne / graitowe
0.57	pom. tech - wentylatornia	7,9	plytki techniczne / graitowe
0.58	szatnia damska	16,5	plytki gresowe na kleju / graitowe
0.59	zaplecze szatni	9,5	plytki gresowe na kleju / graitowe
0.60	szatnia meska	42,8	plytki gresowe na kleju / graitowe
0.61	zaplecze szatni	8,1	plytki gresowe na kleju / graitowe
0.63	sanitariat ogolny	4,1	plytki gresowe na kleju / graitowe
0.64	klatka schodowa	22,5	plytki ceramiczne, schodowe
		752,6	

drzwi do strefy PdOZ o szerokości 90cm klasy RC4 z obustronną kontrolą dostępu od wewnątrz strefy drzwi kratkowe zamknięte na zamek wieszynny tylko od strony drzwi klasy RC4 kratka z prętów stalowych 16 mm do 100 mm osadzonych w płaskownikach poziomych 50 x 8 mm, które są przyspawane; w części wewnętrznej kraty do elementów z płaskownika 80 x 10 mm odpowiednio kolowanych do ścian, stropu i posadzki oraz w drzwi o wzmocnionej konstrukcji z zamkami mechanicznymi lub elektronicznymi

okna od zewnątrz powinny być zabezpieczone kratka stalowa z prętów 16 mm co 100 mm osadzonych w płaskownikach poziomych o wym. 50 x 8 mm, a od wewnątrz siatka stalowa z drutu 2 - 3 mm o wymiarach otworów w siatce 10 x 10 mm w ramach z kątownika 40 x 40 x 4 mm wzmacnionych teściemkiem, otwieranych z zamkami i zamocowanych w ościeżnicy metalowej

okna od zewnątrz powinny być zabezpieczone kratka stalowa z prętów 16 mm co 100 mm osadzonych w płaskownikach poziomych o wym. 50 x 8 mm, a od wewnątrz siatka stalowa z drutu 2 - 3 mm o wymiarach otworów w siatce 10 x 10 mm w ramach z kątownika 40 x 40 x 4 mm wzmacnionych teściemkiem, otwieranych z zamkami i zamocowanych w ościeżnicy metalowej

- OZNACZENIA**
- SAMOCZMYKACZ HYDRAULICZNY W DRZWIACH
  - KRATKA WENTYLACYJNA W DRZWIACH
  - ŚCIANA DZIAŁOWA W CELACH I POM. PdOZ
  - ŚCIANA - PUSTAK CERAMICZNY
  - POLISTYREN EKSTRUZOWANY
  - MATA CZYSZCZĄCA
  - NADCIĄG / PODCIĄG wg proj. konstrukcji
  - BLOKZEK WENTYLACYJNY
  - HYDRANT HP25
  - KRATKA ŚCIEKOWA
  - ZŁĄCZKA DO WIĘZA
  - ROZDZIELNICA GŁÓWNA
  - TABLICA ELEKTRYCZNA
  - ODPŁYW LINIOWY
  - PIONY wg proj. IS
  - ZABEZPIECZENIE OKNA OD WĘWNA TRZ - SIATKA01
  - ZABEZPIECZENIE OKNA OD ZEWNĄ TRZ - KRATKA01
  - DRABINA REWIZYJNA Z KOSZEM

**STANISŁAWSKI**  
 Jerzy Stanisławski  
 Siedziba: ul. Polna 28, 63-760 Zduńca, tel.: 0 62 72 15 694, fax: 0 62 72 15 793  
 pracownia: ul. Ciepła 15a/27, 50-524 Wrocław, tel./fax: 0 71 78 28 794  
 NIP: 621-000-19-77, REGON: 250522319

nazwa inwestycji: **Budowa Komendy Powiatowej Policji w Krapkowicach oraz zaplecza wraz z infrastrukturą towarzyszącą na dz. nr 46/11**

adres inwestycji: **dz. nr 46/11; jednostka ewidencyjna: Krapkowice; obręb: 160502\_4 Krapkowice**

projektant: mgr inż. arch. Sebastian Stanisławski upr. nr 04/03/DOIA  
 sprawdzający: mgr inż. arch. Piotr Molenda upr. nr 22/03/DOIA  
 asystent projektanta: mgr inż. arch. Artur Klimczak

**BUDYNEK ADMINISTRACYJNY**  
**RZUT PARTERU**

branża: architektura data: 13 lipca 2018 stadium: PW rewizja: 01 skala: 1:100 nr rys.: A.1