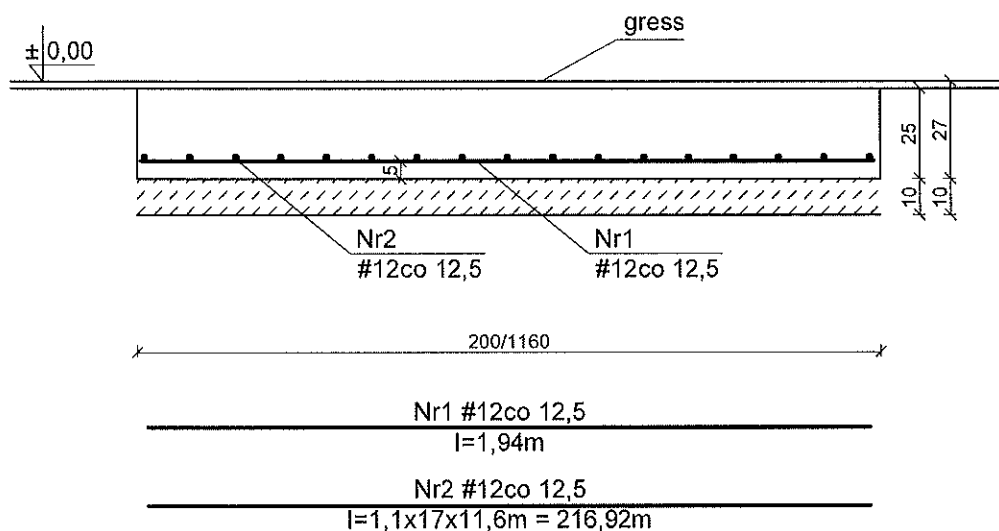


Płyta pod filtry i areatory



ZESTWIENIE STALI ZBROJENIOWEJ					
Nr preta	Średnica	Długość	Ilość	Długość całkowita	
				A-I	A-IIIIN
	mm	m	szt.	φ6	#12
1	#12	1,94	95		184,3
2	#12	216,9	mb		216,9
Długość łączna [m]					401,2
Ciężar jednostkowy [kg/m]				0.222	0.888
RAZEM					356,3

Stal A-IIIIN
Beton B25(C20/25)

WYKONAWCA:		BIŚ BIURO INŻYNIERII ŚRODOWISKA		ul. Staroszkolna 16/28 85 - 209 BYDGOSZCZ	
INWESTOR: GMINA ZGIERZ ul. Łęczyszka 4 95-100 Zgierz					
OBIEKT: Stacja uzdatniania wody w m. Ustronie				Treść rysunku: PLYTA POD FILTRY	
Funkcja	Imię i nazwisko		Specjalność	Nr uprawnień	Podpisy
Projektant	mgr inż. Joanna Sobczak		konstrukcyjno - budowlana	KUP/0083/POOK/09	
Faza:	Skala:	Data:	Branża:	Nr kontrakt:	Nr rysunku:
PB-W	1:20	04.11.2019r.	konstr-bud		7