

# DOKUMENTACJA REMONTU

## OPIS TECHNICZNY



NAZWA ZADANIA

REMONT POMIESZCZEŃ BUDYNKU OŚRODKA SZKOLENIA W PIONKACH  
KW PSP W WARSZAWIE PRZY UL. JODŁOWEJ 5 W PIONKACH

INWESTOR

KOMENDA WOJEWÓDZKA  
PAŃSTWOWEJ STRAŻY POŻARNEJ W WARSZAWIE,  
UL. DOMANIEWSKA 40, 02-672 WARSZAWA

ADRES REMONTU

UL. JODŁOWA 5, 26-670 PIONKI

## **SPIS TREŚCI**

<b>DOKUMENTACJA REMONTU OPIS TECHNICZNY .....</b>	<b>0</b>
Wrzesień 2024.....	0
<b>1. PRZEDMIOT I ZAKRES OPRACOWANIA .....</b>	<b>2</b>
<b>2. CHARAKTERYSTYKA OGÓLNA BUDYNKU .....</b>	<b>2</b>
<b>3. OPIS REMONTU .....</b>	<b>2</b>
3.1. Łazienki (pom. 1.20, 1.23, 1.27, 1.30).....	2
3.2. Pokoje i korytarze (pom. 1.17, 1.18, 1.19, 1.21, 1.22, 1.24, 1.25, 1.26, 1.28, 1.29).....	3
<b>4. CHARAKTERYSTYKA MATERIAŁÓW BUDOWLANÝCH .....</b>	<b>3</b>
4.1. Gres - podłogi.....	3
4.2. Gres - ściany.....	3
4.3. Drzwi.....	4
4.4. Panel winylowy .....	4
4.5. Farby.....	4
4.6. Lampy.....	4
4.7. Lustro .....	5
4.8. Stelaż podtynkowy do WC.....	5
4.9. Toaleta wisząca.....	5
4.10. Umywarka wisząca .....	5
4.11. Armatura.....	5
4.12. Kabina prysznicowa.....	5
4.13. Uchwyt na papier, wieszak .....	6
<b>5. UWAGI.....</b>	<b>6</b>

## 1. PRZEDMIOT I ZAKRES OPRACOWANIA

Przedmiotem opracowania jest remont pomieszczeń w budynku Ośrodka Szkolenia w Pionkach KW PSP w Warszawie przy ul. Jodłowej 5 w Pionkach.

## 2. CHARAKTERYSTYKA OGÓLNA BUDYNKU

Budynek Ośrodka Szkolenia w Pionkach KW PSP w Warszawie usytuowany jest przy ul. Jodłowej 5 w Pionkach.

## 3. OPIS REMONTU

### 3.1. Łazienki (pom. 1.20, 1.23, 1.27, 1.30)

#### 3.1.1. Zakres remontu:

- demontaż białego montażu,
- rozbiórka okładziny ścian i podłóg z płytek gresowych,
- demontaż skrzydła drzwiowego i ościeżnicy stalowej,
- demontaż istniejących lamp,
- demontaż ściany dzielącej toaletę o kabiny w łazience 0.17,
- przygotowanie powierzchni ścian i podłóg pod ułożenie glazury,
- wykonanie zabudowy stelażu pod miskę ustępową,
- wykonanie izolacji z folii w płynie na posadzce oraz obrębie kabiny natryskowej i umywalki z wklejeniem taśmy w narożach,
- układanie glazury na podłodze oraz ścianach (na pełną wysokość pomieszczenia) z montażem narożników stalowych,
- fugowanie oraz silikonowanie naroży,
- naprawa sufitów: szpachlowanie dziur, zadrapań, pęknięć, ubytków, wyrw po wkrętach, gwoździach, kołkach itp., uzupełnienie ubytków masą szpachlową polimerową z wyrównaniem powierzchni,
- malowanie sufitu białą farbą emulsyjną dedykowaną do pomieszczeń mokrych,
- montaż ościeżnic regulowanych,
- montaż drzwi wejściowych wraz z montażem nadproży systemowych,
- dostawa i montaż kabiny prysznicowej, wc, umywalki, grzejnika (o kształcie i wymiarach jak istniejący), uchwyty na papier toaletowy, wieszaka na ręczniki
- demontaż i montaż nowych łączników i gniazd w istniejących lokalizacjach,
- przesunięcie gniazdka przy umywalce poza lico lustra,
- dostawa i montaż nowych lamp oświetleniowych (LED, światło naturalne, IP44, średnie natężenie oświetlenia  $E_{sr} \geq 200lx$ ).

## **3.2. Pokoje i korytarze (pom. 1.17, 1.18, 1.19, 1.21, 1.22, 1.24, 1.25, 1.26, 1.28, 1.29)**

### **3.2.1. Zakres remontu:**

- demontaż skrzydła drzwiowego i ościeżnicy stalowej,
- demontaż okładzin posadzek,
- przygotowanie powierzchni posadzki pod panele winylowe,
- ułożenie podkładu,
- montaż paneli winylowych click: zastosowanie przerw dylatacyjnych pomiędzy pomieszczeniami, zastosowanie dylatacji obwodowej,
- montaż listew progowych,
- montaż listew przypodłogowych,
- naprawa ścian i sufitów, ościeży, szpachlowanie dziur, zadrapań, pęknięć, ubytków, wyrw po wkrętach, gwoździach, gniazdkach elektrycznych, kołkach itp., uzupełnienie ubytków masą szpachlową polimerową,
- malowanie z gruntowaniem ścian farbą emulsyjną do pełnego pokrycia, kolorem wybranym przez Użytkownika,
- drobne uzupełnienia w tynkach mozaikowych w kolorze dobranym do istniejącego,
- demontaż i montaż nowych łączników i gniazd w istniejących lokalizacjach,
- demontaż i ponowny montaż lub zabezpieczanie stałego wyposażenia na ścianach,
- dostawa i montaż nowych lamp oświetleniowych,
- naprawa ścian od strony korytarzy po wymianie drzwi.

## **4. CHARAKTERYSTYKA MATERIAŁÓW BUDOWLANYCH**

W trakcie realizacji należy stosować materiały i wyroby posiadające atesty, obowiązujące świadectwo dopuszczenia do stosowania w budownictwie.

### **4.1. Gres - podłogi**

- gatunek I,
- nasiąkliwość  $E < 10\%$
- antypoślizgowość wg. DIN 51130 CEN/TS 16165 (B), DIN 51097 CEN/TS 16165 (A): min. R12
- klasa ścieralności min. 4,
- odporny na plamienie: min. klasa 4,
- grubość 12mm, wymiar 60x60cm, kolor do uzgodnienia.

### **4.2. Gres - ściany**

- gatunek I,
- wymiar 60x30cm, kolor do uzgodnienia
- listwy narożne ze stali nierdzewnej.

### 4.3. Drzwi

- Konstrukcja skrzydła: wypełnienie stanowi płyta wiórowa otworowa wzmocniona wewnętrznym ramiakiem ze sklejki. Okleina o podwyższonych parametrach ścieralności oraz odporności na wilgotność CPL lub HPL. Kolor drewnopodobny dostosowany do pozostałych drzwi budynku. Ościeżnice przylgowe wg wymiarów drzwi.
- Okucia: 3 zawiasy, klamki, szyld z zamkiem do WC oraz wkładką do pozostałych pomieszczeń.

### 4.4. Panel winylowy

- podkład akustyczny poliuretanowy: o powierzchni antypoślizgowej dedykowany pod panele winylowe click, nie wymagający stosowania dodatkowej folii paroizolacyjnej, grubość podkładu dobierana indywidualnie w celu zniwelowania drobnych nierówności i wypukłości.
- panele winylowe: system montażu click, grubość warstwy użytkowej min. 0,5 mm, klasa użytkowa - obiektowa o dużym natężeniu, panele wodoodporne, klasyczny wygląd drewna - kolor do uzgodnienia.
- listwy przypodłogowe do podłóg winylowych: dobrane kolorystycznie do paneli, dedykowane do wybranego typu paneli
- listwy progowe: profile dylatacyjne aluminiowe dedykowane do podłóg z paneli winylowych click.

### 4.5. Farby

1. Ściany i sufity - matowa lateksowa farba wewnętrzna 2 klasa odporności na szorowanie wg PN-EN 13 300, największy rozmiar ziarna (granulacja) PN-EN 13300 Drobna do 100 µm, LZO max. 1 g/l.
2. Ostateczne kolory należy dobrać przed wykonaniem zamówienia na podstawie próbek oraz akceptacji użytkownika.

### 4.6. Lampy

#### 4.6.1 Lampa L1:

- panel LED natynkowy biały,
- światło naturalne,
- IP44,
- Średnie natężenie oświetlenia  $E_{sr} \geq 200lx$

#### 4.6.2 Lampa L2:

- Lampa łazienkowa LED nad lustro biała,
- światło naturalne,
- IP44 .

#### **4.7. Lustro**

- lustro wklejane,
- zlicowane z płaszczyzną płytek,
- wymiar 60x90cm.

#### **4.8. Stelaż podtynkowy do WC**

- rama samonośna malowana proszkowo,
- ilości wody spłukującej 6 i 3 l,
- nogi montażowe ocynkowane.

#### **4.9. Toaleta wisząca**

- materiał: ceramika sanitarna,
- deska sedesowa wolnoopadająca z materiału duroplast, antybakteryjna, zawiasy metalowe wypinane,
- miska WC lejowa wisząca typu Rimfree bez wewnętrznego kołnierza.

#### **4.10. Umywalka wisząca**

- kształt zaokrąglony,
- centralne usytuowanie otworu na armaturę,
- materiał: ceramika sanitarna,
- syfon chromowany.

#### **4.11. Armatura**

##### 4.11.1 Do umywalki

- kolor: chrom,
- stojąca z perlatozem,
- korek metalowy,
- ceramiczna głowica.

##### 4.11.2 Kolumna natryskowa

- kolor: chrom,
- silikonowe dysze deszczownicy,
- natynkowa,
- bateria termostatyczna,
- przesuwany uchwyt.

#### **4.12. Kabina prysznicowa**

#### 4.12.1. Kabina

- wymiar 90x90,
- szkło hartowane 6 mm,
- drzwi przesuwne na rolkach łożyskowych.

#### 4.12.2. Brodzik

- powierzchnia gładka, antybakteryjna ułatwiająca czyszczenie,
- odporność na zawilgocenie i zagrzybenie,
- kolor biały.

### 4.13. Uchwyt na papier, wieszak

#### 4.13.1. Wieszak przy umywalce

- ilość: 1 szt.,
- wykonany z metalu,
- podwójny, odporny na korozję.

#### 4.13.2. Wieszak przy kabinie

- ilość: 1 szt.,
- wykonany z metalu,
- podwójny, odporny na korozję.

#### 4.13.3. Drażek przy wejściu

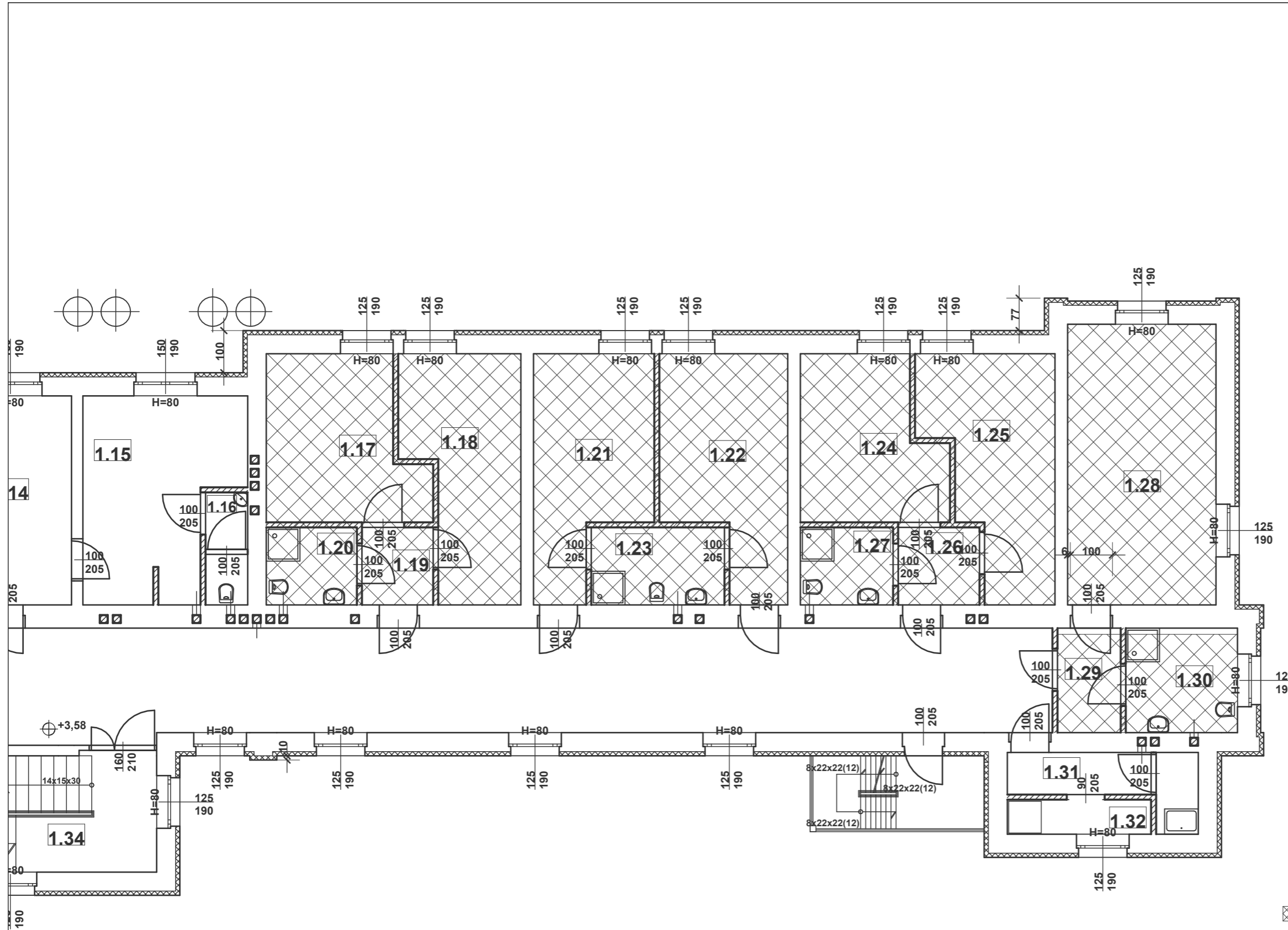
- ilość: 1 szt.,
- długości ok 30cm.
- wykonany z metalu,
- odporny na korozję,

#### 4.13.4. Uchwyt na papier toaletowy

- ilość: 1szt.,
- długości ok 18cm.
- wykonany z metalu,
- podwójny, odporny na korozję,

## 5. UWAGI

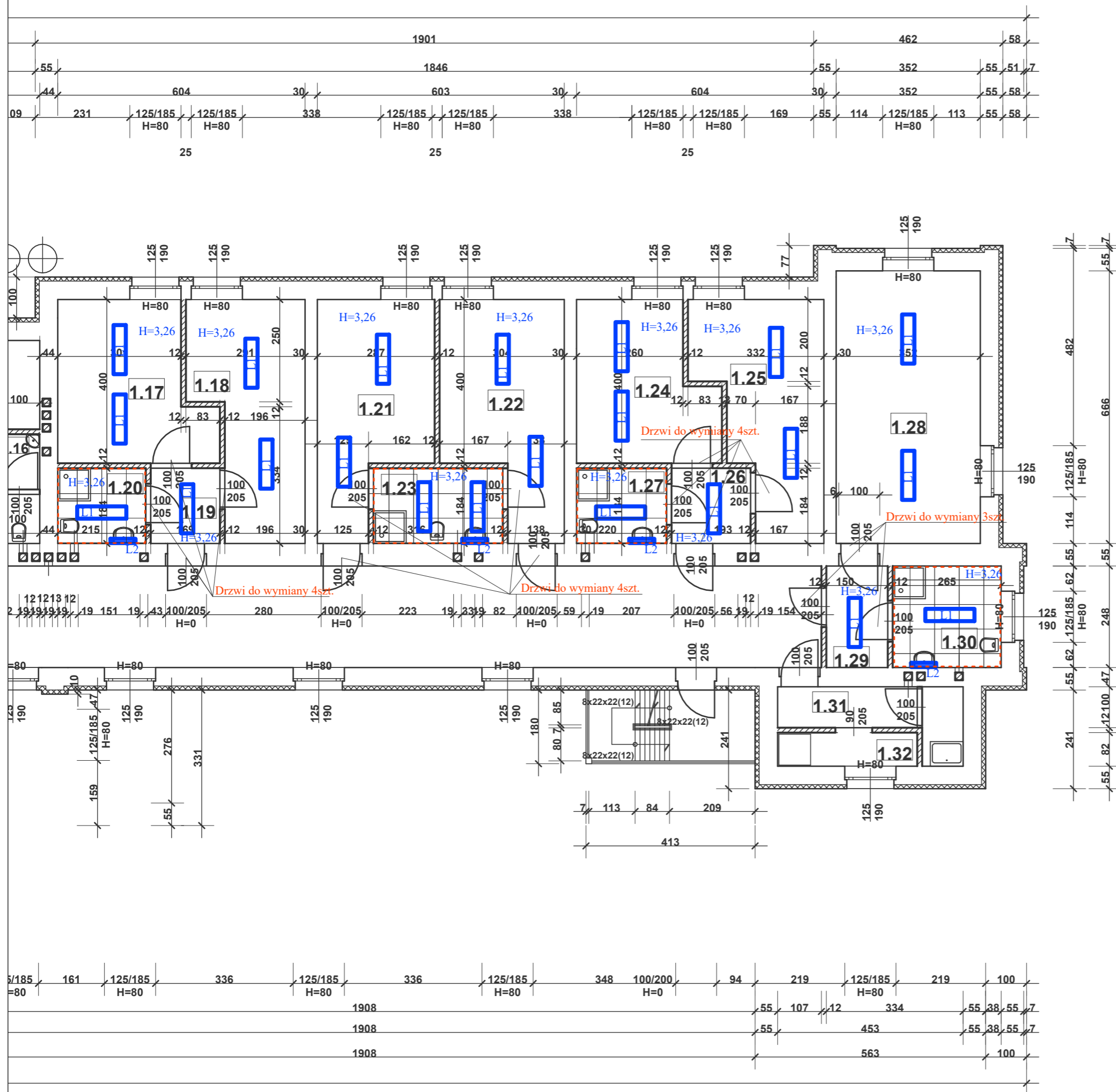
W czasie prowadzenia robót należy przestrzegać ogólnych przepisów BHP. Wykonawca robót ma obowiązek tak zaplanować i zorganizować roboty aby nie zakłócić funkcjonowania Ośrodka Szkolenia w Pionkach Komendy Wojewódzkiej PSP w Warszawie.



LEGENDA:  
 POMIESZCZENIA OBJĘTE OPRACOWANIEM

Temat opracowania	PROJEKT REMONTU POMIESZCZEŃ W BUDYNKU OŚRODKA SZKOLENIA W PIONKACH KW PSP W WARSZAWIE	
Adres inwestycji	PIONKI UL.JODŁOWA 5	
Tytuł rysunku	RZUT I PIĘTRA - ZAKRES OPRACOWANIA	Skala 1 : 100
		Nr rys. 1
		IX. 2024





ZESTAWIENIE POWIERZCHNI				
NR	POMIESZCZENIE	POW.(m2)	ISTNIEJĄCA POSADZKA	PROJEKTOWANA POSADZKA
1.17	POKÓJ 8	13,35	WYKLADZINA	PANEL WINYLOWY
1.18	POKÓJ 9	14,06	WYKLADZINA	PANEL WINYLOWY
1.19	PRZEDPOKÓJ 3	3,11	WYKLADZINA	PANEL WINYLOWY
1.20	ŁAZIENKA 4	3,96	GRES	GRES 60X60
1.21	POKÓJ 10	13,91	WYKLADZINA	PANEL WINYLOWY
1.22	POKÓJ 11	14,88	WYKLADZINA	PANEL WINYLOWY
1.23	ŁAZIENKA 5	5,81	GRES	GRES 60X60
1.24	POKÓJ 12	12,19	WYKLADZINA	PANEL WINYLOWY
1.25	POKÓJ 13	14,65	WYKLADZINA	PANEL WINYLOWY
1.26	PRZEDPOKÓJ 4	3,55	WYKLADZINA	PANEL WINYLOWY
1.27	ŁAZIENKA 6	4,05	GRES	GRES 60X60
1.28	POKÓJ 14	23,44	WYKLADZINA	PANEL WINYLOWY
1.29	PRZEDPOKÓJ 5	3,72	WYKLADZINA	PANEL WINYLOWY
1.30	ŁAZIENKA	6,57	GRES	GRES 60X60

LEGENDA:

ROZKŁAD PROJEKTOWANYCH PŁYTEK PODŁOGOWYCH

PŁYTKI NA ŚCIANACH DO WYMIANY NA NOWE

L1 LAMPA PROJEKTOWANA L1

L2 LAMPA PROJEKTOWANA L2

Temat opracowania	PROJEKT REMONTU POMIESZCZEŃ W BUDYNKU OŚRODKA SZKOLENIA W PIONKACH KW PSP W WARSZAWIE	
Adres inwestycji	PIONKI UL.JODŁOWA 5	
Tytuł rysunku	RZUT I PIĘTRA ZAKRES PRAC REMONTOWYCH	Skala 1 : 100
		Nr rys. 2
		IX. 2024