

Nr postępowania: GUM2023ZP0039

Gdańsk, dnia 29.05.2023 r.

Wykonawcy w postępowaniu

postępowanie o udzielenie zamówienia publicznego prowadzone w trybie przetargu nieograniczonego, na podstawie art. 132 ustawy z dnia 11 września 2019 r. - Prawo zamówień publicznych (Dz. U. z 2022 r. poz. 1710 ze zm.) pn. **Budowa Uniwersyteckiego Centrum Stomatologicznego Gdańskiego Uniwersytetu Medycznego przy ul. M. Skłodowskiej – Curie w Gdańsku.**

Gdański Uniwersytet Medyczny jako Zamawiający, na podstawie art. 135 ust. 2 i 6 ustawy Pzp, udziela odpowiedzi na pytania, które wpłynęły w niniejszym postępowaniu.

Pytanie nr 241

Czy stojaki rowerowe w garażach wchodzą w zakres oferty?

Odpowiedź

Tak.

Pytanie nr 242

Prosimy o potwierdzenie, że karty magnetyczne opisane na str.11 w „PW_OPIS WNĘTRZ_CENTRUM STOMATOLOGII W GDAŃSKU są poza zakresem oferty. Brak pozycji w przedmiarze. Natomiast jeśli mają być to w jakiej ilości? Prosimy o podanie wytycznych do wyceny.

Odpowiedź

Karty magnetyczne, o których wyżej mowa **są w zakresie przedmiotu zamówienia**, w ilości 150 sztuk.

Brakujące pozycje, wykonawca może dodać w kolejnych pozycjach w danej branży, zgodnie Rozdziałem III ust. 9 SWZ.

Pytanie nr 243

Prosimy o potwierdzenie, że w okresie gwarancji na roboty budowlane na 8 lat, serwis i materiały eksploatacyjne są poza zakresem oferty?

Odpowiedź

Serwis jest w zakresie przedmiotu zamówienia (oferty), natomiast **materiały eksploatacyjne - nie.**

Pytanie nr 244

Prosimy o potwierdzenie, że ścianki gipsowo-włóknowych i gipsowo-kartonowych należy tylko finiszowo szpachlować na połączeniach płyt g-k z zastosowaniem taśmy zbrojącej zgodnie z opisem architektury „PW_OPIS ARCHITEKTURA_C.Stomatologii w Gdańsku”.

Odpowiedź

Ściany należy szpachlować całościowo .

Pytanie nr 245

Prosimy o potwierdzenie, że zgodnie z rysunkami PROJEKTU WNĘTRZ dla ścian i sufitów należy wycenić tynk gipsowy **bez gładzi**.

SUFITY		TYN	Tynk gipsowy nakładany maszynowo malowany do pełnego pokrycia na kolor: K7 Classic - RAL 9002.
	ŚCIANY	TYN	Tynk gipsowy nakładany maszynowo malowany do pełnego pokrycia na kolor: K7 Classic - RAL 9002.

Odpowiedź

Należy wycenić tynk gipsowy **z gładzią**.

Pytanie nr 246

Prosimy o potwierdzenie, że rolety z rysunku „PW_A_37_ZESTAWIENIE ROLET SERWISOWYCH DLA BUDYNKU_CB” są poza zakresem oferty. Brak pozycji w przedmiarze.

Odpowiedź

Rolety z rysunku „PW_A_37 **są w zakresie** przedmiotu zamówienia (oferty).

Brakujące pozycje, wykonawca może dodać w kolejnych pozycjach w danej branży, zgodnie Rozdziałem III ust. 9 SWZ.

Pytanie nr 247

Wg opisu konstrukcji „OPIS TECHNICZNY KONSTRUKCJA PW” dla ścian oporowych należy wykonać zabezpieczenie wykopu. Brak pozycji w przedmiarze. Czy w wycenie należy uwzględnić zabezpieczenie wykopu dla murów oporowych?

Przed przystąpieniem do prac budowlanych należy opracować sposób zabezpieczenia wykopu. Dla wykopów do 250cm proponuje się wykonać wykopy szerokoprzestrzenne. Dla większych wykopów proponuje się częściowe sfazowanie skarpy a następnie wykonanie zabezpieczenia wykopu w postaci ścianek szczelnych.

Odpowiedź

W przypadku wykonania murów wg projektu wykonawczego, należy przewidzieć zabezpieczenie. Zamawiający dopuszcza zmianę technologii wykonania murów oporowych z zachowaniem standardu wykończenia widocznej powierzchni ściany. Projekt zamiennej technologii po stronie Wykonawcy, do zatwierdzenia przez Zamawiającego na etapie realizacji.

Pytanie nr 248

Prosimy o potwierdzenie, że w zakresie oferty jest oznakowanie na potrzeby ewakuacji dróg i pomieszczeń w znaki ewakuacyjne zgodnie z opisem na str.35 „PW_OPIS ARCHITEKTURA_C. Stomatologii w Gdańsku”. Brak pozycji w przedmiarze.

Odpowiedź

Zamawiający potwierdza powyższe. W zakresie oferty jest oznakowanie na potrzeby ewakuacji dróg i pomieszczeń w znaki ewakuacyjne zgodnie z opisem na str.35 „PW_OPIS ARCHITEKTURA_C. Stomatologii w Gdańsku”. Brakujące pozycje, wykonawca może dodać w kolejnych pozycjach w danej branży, zgodnie Rozdziałem III ust. 9 SWZ.

Pytanie nr 249

Prosimy o potwierdzenie, że **oznakowanie pionowe w znaki drogowe** na poziomie 0 są poza zakresem oferty. Brak pozycji w przedmiarze.

Odpowiedź

Oznakowanie pionowe w znaki drogowe na poziomie 0 są **w zakresie** przedmiotu zamówienia (oferty).

Brakujące pozycje, wykonawca może dodać w kolejnych pozycjach w danej branży, zgodnie Rozdziałem III ust. 9 SWZ.

Pytanie nr 250

Prosimy o potwierdzenie, że w celu wykonania elewacji należy z cegły należy wykonać podparcia ze ścian z bloczków betonowych lub „nosków żelbetowych”. Brak pozycji w przedmiarze.

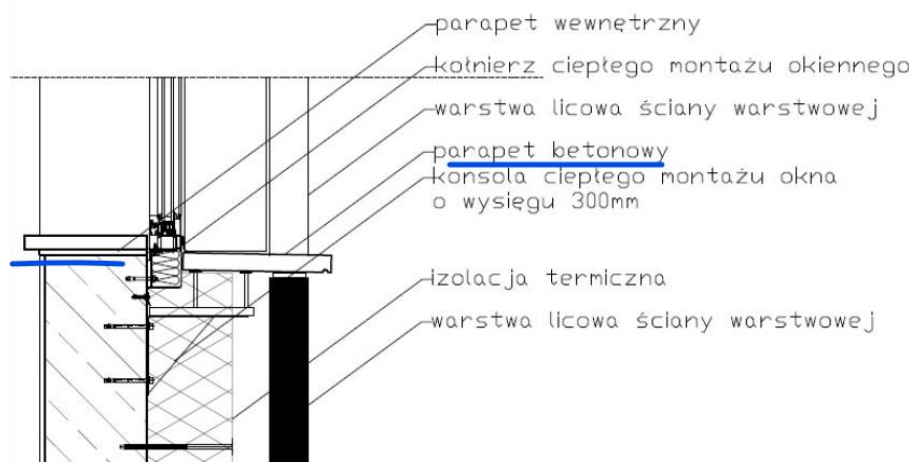
Podparcie poziome elewacji stanowi ława fundamentowa na której wykonuje się ściankę z pustaków gładkich bądź bloczków betonowych do poziomu gruntu a ponad muruje się ściankę z licem elewacyjnym. W przypadku wysokich ścian fundamentowych konieczne jest wykonanie „nosków żelbetowych”, na których zostanie wykonana ścianka elewacyjna. Jeśli konstrukcja budynku lub warunki gruntowe nie pozwalają na posadowienie elewacji na ławie fundamentowej lub nosku żelbetowym, elewację należy wykonać stosując „konsole”.

Odpowiedź

Zamawiający potwierdza powyższe.

Pytanie nr 251

Prosimy o potwierdzenie, że wykonanie parapetu betonowego na połączeniu ścian warstwowych wchodzi w zakres oferty.



Odpowiedź

Zamawiający potwierdza powyższe.

Pytanie nr 252

Prosimy o potwierdzenie, że parapety **wewnętrzne** są poza zakresem oferty. Brak pozycji w przedmiarze.

Odpowiedź

Parapety wewnętrzne są **w zakresie** przedmiotu zamówienia (oferty).

Brakujące pozycje, wykonawca może dodać w kolejnych pozycjach w danej branży, zgodnie Rozdziałem III ust. 9 SWZ.

Pytanie nr 253

Prosimy o potwierdzenie, że parapety **zewnątrzne - blacha tytanowo-cynkowa** są w zakresie oferty. Brak pozycji w przedmiarze.

Odpowiedź

Parapety **zewnątrzne - blacha tytanowo-cynkowa** są **w zakresie** przedmiotu zamówienia (oferty). Brakujące pozycje, wykonawca może dodać w kolejnych pozycjach w danej branży, zgodnie Rozdziałem III ust. 9 SWZ.

Pytanie nr 254

Prosimy o potwierdzenie, że parapety **mansardy** są w zakresie oferty. Brak pozycji w przedmiarze.

Dla pustki wentylacyjnej musi być zapewniony wlot i wylot powietrza zabezpieczony blachą peerforowaną gr. 1mm. Mansarda dolna powyżej kąta 35 stopni będzie zamknięta na rąbek kątowy (zamknięta na raz), górną połączyć dachu górną mansarda do kąta 35 stopni mansarda zamknięta na rąbek kątowy podwójny z dodatkową uszczelką w rąbku. Należy przyjąć

Odpowiedź

Parapety **mansardy** są **w zakresie** przedmiotu zamówienia (oferty). Brakujące pozycje, wykonawca może dodać w kolejnych pozycjach w danej branży, zgodnie Rozdziałem III ust. 9 SWZ.

Pytanie nr 255

Prosimy o potwierdzenie, że **haki bezpieczeństwa** (Dachowe haki bezpieczeństwa systemu BRAJNES i Dachowe haki bezpieczeństwa systemu HEUEL) opisane na str. 112 i 113 „PW_OPIS ARCHITEKTURA_C.Stomatologii w Gdańsku” są poza zakresem oferty. Brak pozycji w przedmiarze.

Odpowiedź

Haki bezpieczeństwa, o których wyżej mowa są **w zakresie** przedmiotu zamówienia (oferty). Zamawiający dopuszcza rozwiązania równoważne. Brakujące pozycje, wykonawca może dodać w kolejnych pozycjach w danej branży, zgodnie Rozdziałem III ust. 9 SWZ.

Pytanie nr 256

Prosimy o potwierdzenie, że **Elementy umożliwiające chodzenie po dachu** opisane na str. 113 „PW_OPIS ARCHITEKTURA_C.Stomatologii w Gdańsku” są poza zakresem oferty. Brak pozycji w przedmiarze.

Odpowiedź

Elementy umożliwiające chodzenie po dachu, o których wyżej mowa są **w zakresie** przedmiotu zamówienia (oferty). Zamawiający dopuszcza rozwiązania równoważne. Brakujące pozycje, wykonawca może dodać w kolejnych pozycjach w danej branży, zgodnie Rozdziałem III ust. 9 SWZ.

Pytanie nr 257

Prosimy o potwierdzenie, że Siateczki i koszyczki zabezpieczające rynny i rury spustowe są w zakresie oferty. Brak pozycji w przedmiarze.

Wkłady zabezpieczające rynny i rury spustowe przed zapchaniem.

Siateczki i koszyczki zabezpieczające rynny i rury spustowe powinny być regularnie serwisowane w celu uniknięcia ich zapchania.

Odpowiedź

Siateczki i koszyczki zabezpieczające rynny i rury spustowe, o których wyżej mowa **są w zakresie** przedmiotu zamówienia (oferty). Zamawiający dopuszcza rozwiązania równoważne. Brakujące pozycje, wykonawca może dodać w kolejnych pozycjach w danej branży, zgodnie Rozdziałem III ust. 9 SWZ.

Pytanie nr 258

Firma(.....) składa wniosek o możliwość wykonania dodatkowych badań gruntowych na obszarze przeznaczonym pod realizację obiektu w postpowaniu Budowa Uniwersyteckiego Centrum Stomatologicznego Gdańskiego Uniwersytetu Medycznego przy ul. M. Skłodowskiej 3 Curie w Gdańsku znak sprawy: GUM2023ZP0039 w terminie 01-02.06.2023r.

Odpowiedź

Zamawiający wyraża zgodę na wykonanie dodatkowych badań. Przed przystąpieniem do prac, Wykonawca winien wskazać osobę odpowiedzialną za nadzór nad badaniami (w tym odpowiedzialną za przestrzeganie zasad BHP) oraz potwierdzić, że teren po badaniach zostanie przywrócony do stanu pierwotnego. Niezależnie od powyższego Wykonawca ponosi wyłączną odpowiedzialność w zakresie prowadzonych badań (w tym za powstałe ewentualne uszkodzenia).

Pytanie nr 259

Chciałabym uzyskać informację o możliwości dokonania inwentaryzacji terenu budowy przeznaczonego pod "Budowę Uniwersyteckiego Centrum Stomatologicznego Gdańskiego Uniwersytetu Medycznego przy ul. M. Skłodowskiej – Curie w Gdańsku" znak sprawy GUM2023ZP0039. Czy jest możliwość wykonania inwentaryzacji w przyszłym tygodniu (po 29-05-2023r.)?

Odpowiedź

Zamawiający wyraża zgodę na wykonanie inwentaryzacji (pomiarów geodezyjnych).

Sprawę prowadzi: Tomasz Krysiak