

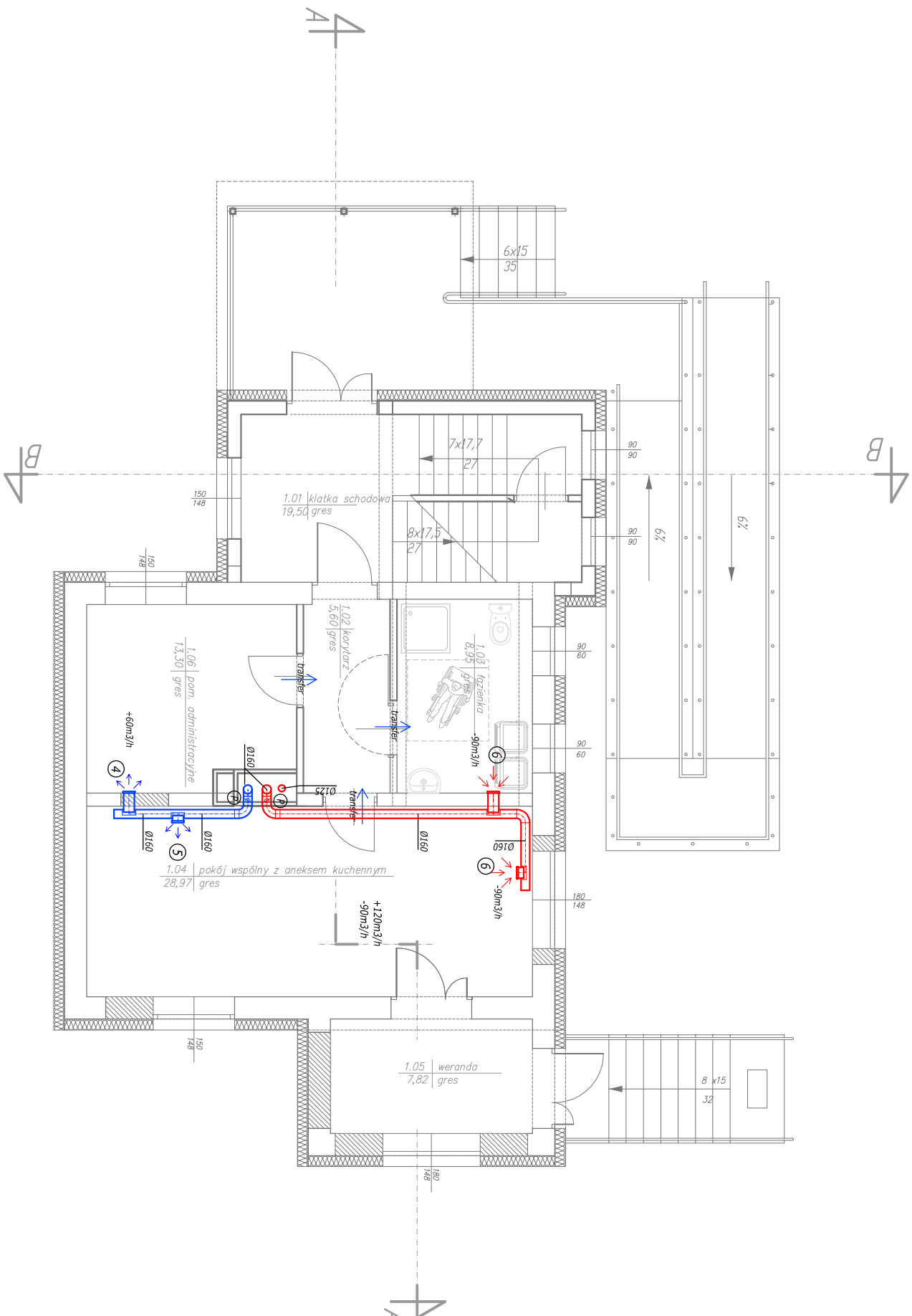
RZUT PIWNICY

- LEGENDA**
- kanal wentylacyjny wywiewny - spiro
  - kanal wentylacyjny nawiewny - spiro

**N1W1** centrala rekuperacyjna nawiewno-wywiewna  
z wymiennikiem przeciwprądowym  
N=480m<sup>3</sup>/h, W=480m<sup>3</sup>/h, 320Pa

- zawór wywiewny Ø100
- zawór wywiewny Ø125
- zawór nawiewny Ø125
- kratka nawiewna 225x75
- kratka nawiewna 225x125
- kratka wywiewna 225x75
- kratka wywiewna Ø160
- przepustnica jednoprzeczynowa Ø160

PROJEKT TECHNICZNY			
NAZWA I ADRES OBIEKTU BUD.	PRZEBUDOWA Z ROZBUDOWĄ I NADBUDOWĄ BUDYNKU MIESZKALNEGO JEDNORODZINNEGO WRAZ ZE ZMIANĄ SPOSOBU UŻYTKOWANIA PODDASZA NIEUŻYTKOWEGO NA CZĘŚĆ MIESZKALNĄ ORAZ POMIESZCZEŃ POŁOŻONYCH NA PARTERZE NA FUNKCJĘ USŁUGOWĄ ul.Obwodowa 14, 16-200 Dąbrowa Białostocka, dz. nr 806		
PRZEDMIOT I SKALA RYS.	RZUT PIWNICY- INSTALACJA WENTYLACJI MECHANICZNEJ 1:100		RYS. - S9 -
PROJEKTANT NR. UPR. BUD.	mgr inż. Michał Markowski upr. bud. nr ewid. PDL/0115/POOS/11		
DATA: 05.05.2023r.			



#### LEGENDA

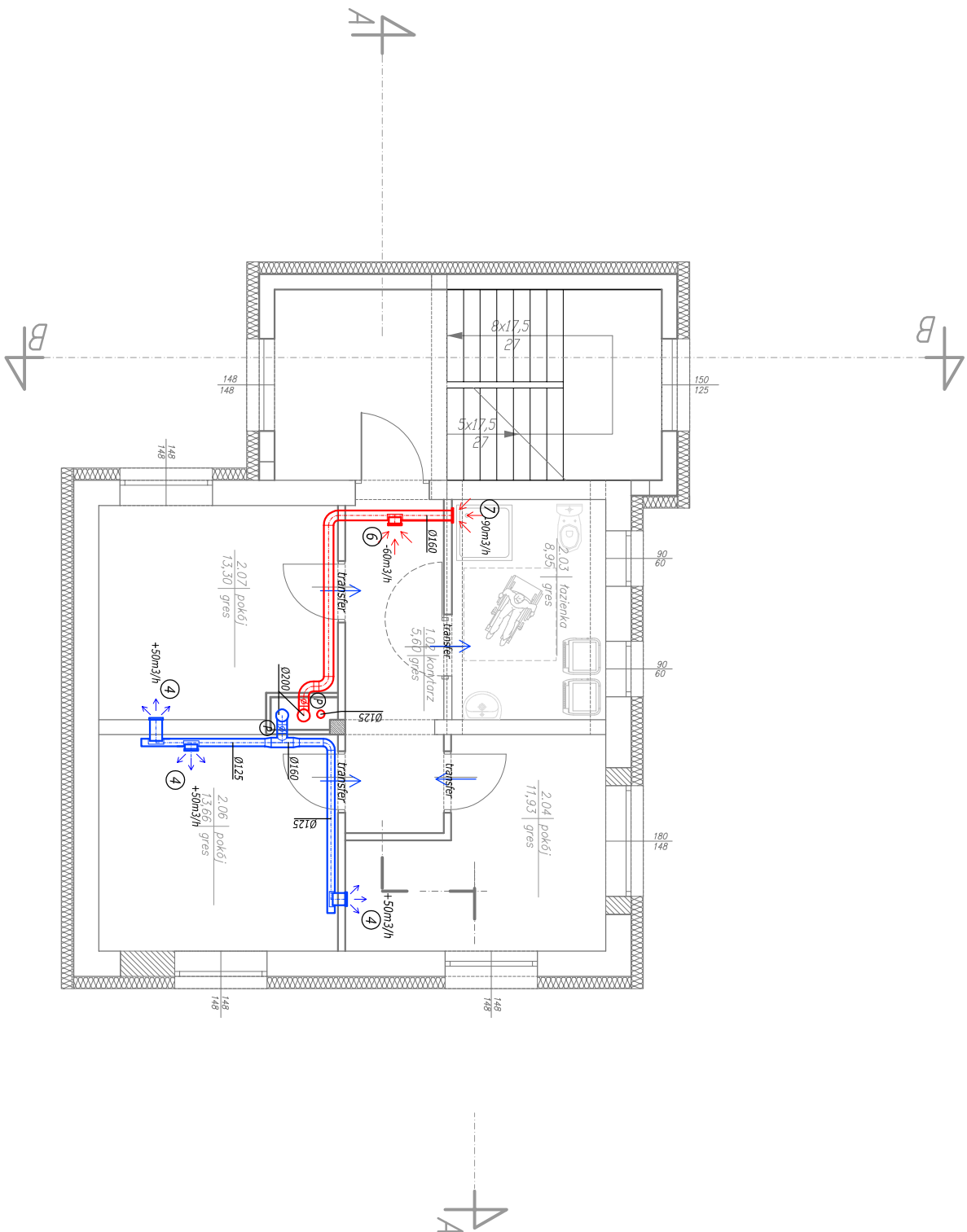
- kanal wentylacyjny wywiewny - spiro
- kanal wentylacyjny nawiewny - spiro

**N1W1**  
centrala rekuperacyjna nawiewno-wywiewna  
z wymiennikiem przeciwprądowym  
N=480m³/h, W=480m³/h, 320Pa

- zawór wywiewny Ø100
- zawór wywiewny Ø125
- zawór nawiewny Ø125
- kratka nawiewna 225x75
- kratka nawiewna 225x125
- kratka wywiewna 225x125
- kratka wywiewna Ø160
- P przepustnica jednopłaszczynowa Ø160

### RZUT PARTERU

PROJEKT TECHNICZNY	
NAZWA I ADRES OBIEKTU BUD.	PRZEBUDOWA Z ROZBUDOWĄ I NADBUDOWĄ BUDYNKU MIESZKALNEGO JEDNORODZINNEGO WRAZ ZE ZMIANĄ SPOSOBU UŻYTKOWANIA PODDASZA NIEUŻYTKOWEGO NA CZĘŚĆ MIESZKALNĄ ORAZ POMIESZCZEŃ POŁOŻONYCH NA PARTERZE NA FUNKCJĘ USŁUGOWĄ ul.Obwodowa 14, 16-200 Dąbrowa Białostocka, dz. nr 806
PRZEDMIOT I SKALA RYS.	RZUT PARTERU - INSTALACJA WENTYLACJI MECHANICZNEJ 1:100
PROJEKTANT NR. UPR. BUD.	mgr inż. Michał Markowski upr. bud. nr ewid. PDL/0115/POOS/11
DATA: 05.05.2023r.	



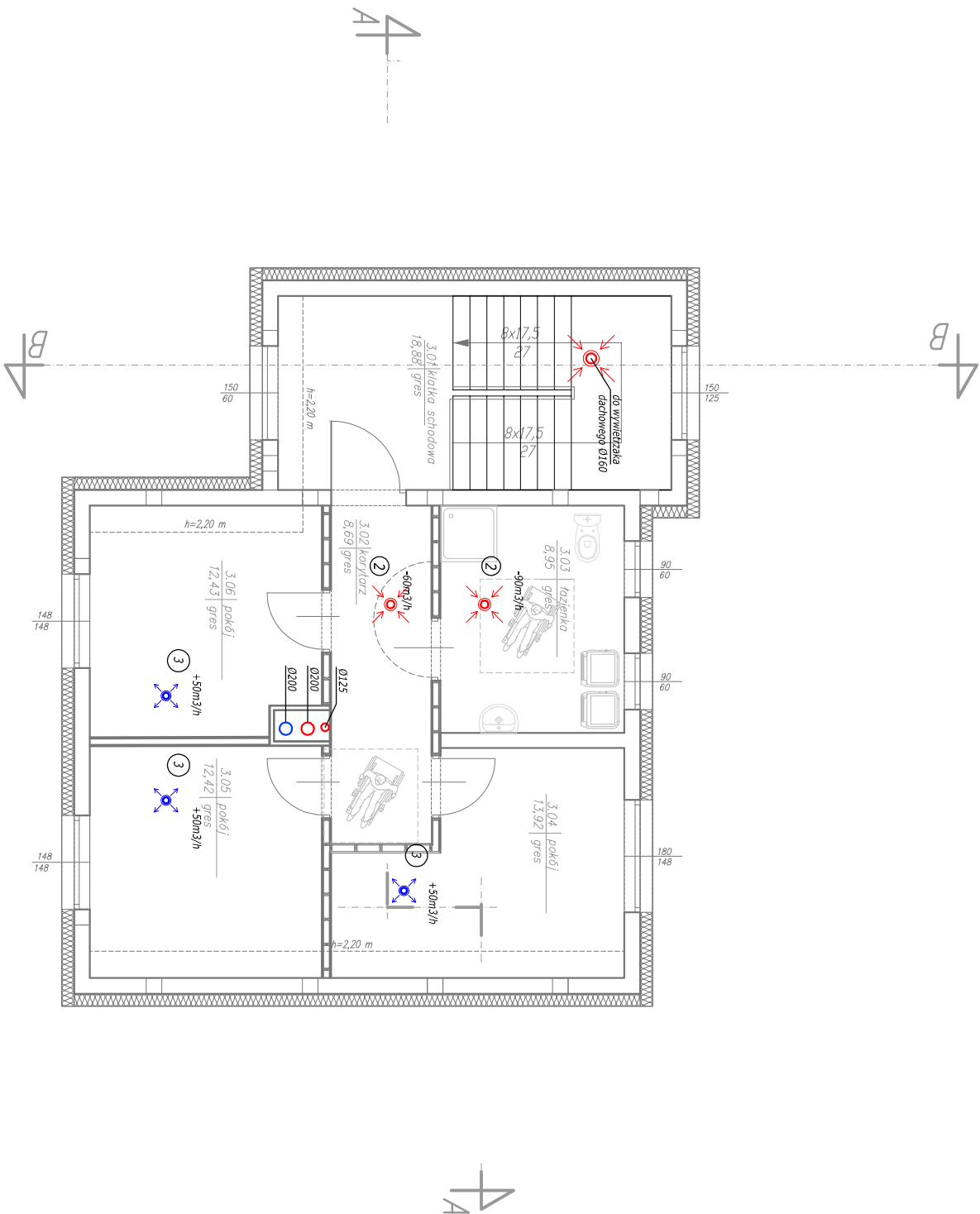
#### LEGENDA

- kanal wentylacyjny wywiewny - spiro
- kanal wentylacyjny nawiewny - spiro

**NIW1** centrala rekuperacyjna nawiewno-wywiewna z wymiennikiem przeciwprądowym  
N=480m³/h, W=480m³/h, 320Pa

- 1 zawór wywiewny Ø100
- 2 zawór wywiewny Ø125
- 3 zawór nawiewny Ø125
- 4 kratka nawiewna 225x75
- 5 kratka nawiewna 225x125
- 6 kratka wywiewna 225x125
- 7 kratka wywiewna Ø160
- P przepustnica jednopłaszczyznowa Ø160

PROJEKT TECHNICZNY	
NAZWA I ADRES OBIEKTU BUD.	PRZEBUDOWA Z ROZBUDOWĄ I NADBUDOWĄ BUDYNKU MIESZKALNEGO JEDNORODZINNEGO WRAZ ZE ZMIANĄ SPOSOBU UŻYTKOWANIA PODDASZA NIEUŻYTKOWEGO NA CZĘŚĆ MIESZKALNĄ ORAZ POMIESZCZEŃ POŁOŻONYCH NA PARTERZE NA FUNKCJĘ USŁUGOWĄ ul.Obwodowa 14, 16-200 Dąbrowa Białostocka, dz. nr 806
PRZEDMIOT I SKALA RYS.	RZUT PIĘTRA 1:100
PROJEKTANT NR. UPR. BUD.	mgr inż. Michał Markowski upr. bud. nr ewid. PDL/0115/P/OOS/11
DATA: 05.05.2023r.	RYS. S11



## LEGENDA

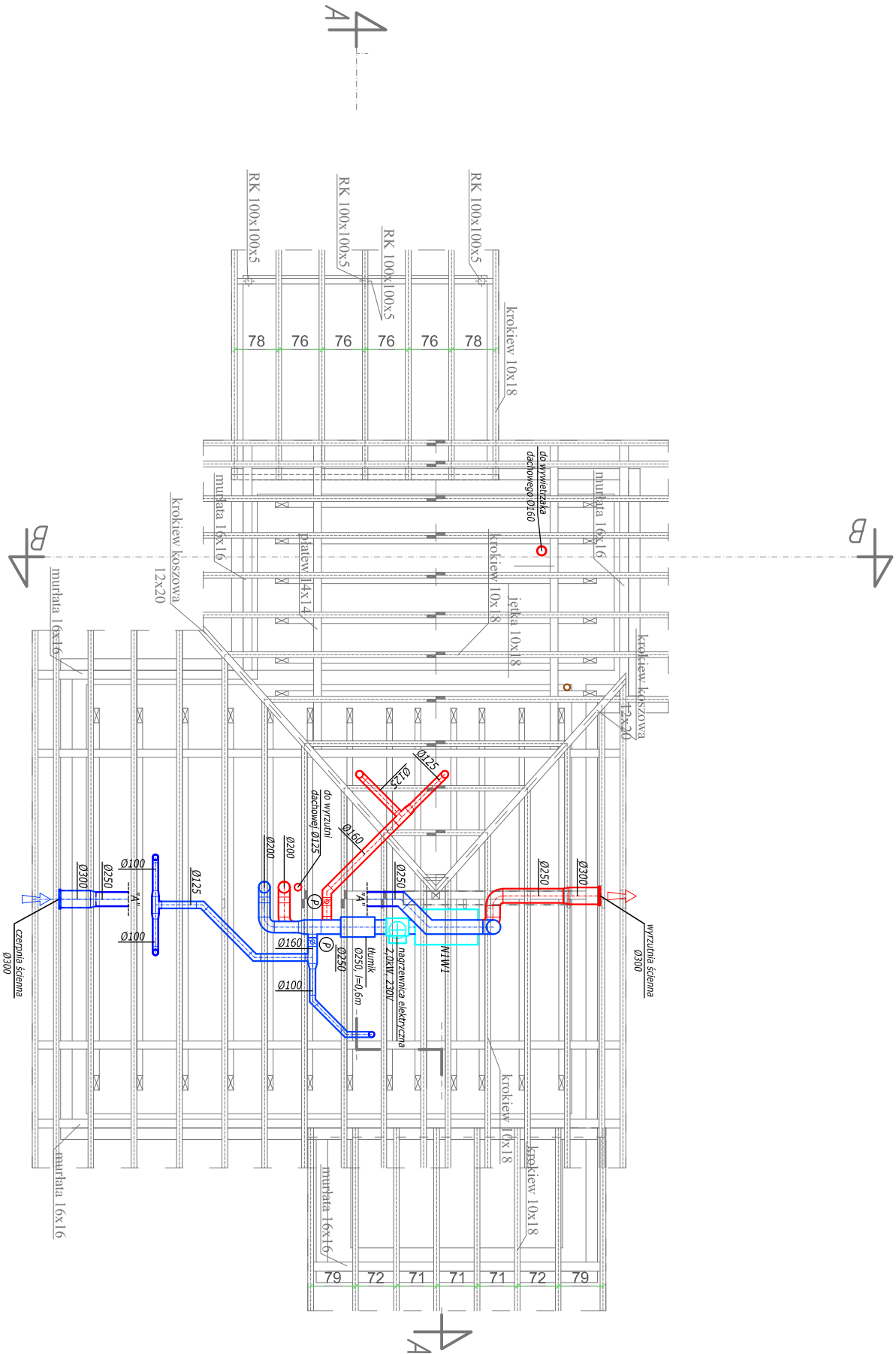
- kanal wentylacyjny wywiewny - spiro
- kanal wentylacyjny nawiewny - spiro

**N1W1**  
centrala rekuperacyjna nawiewno-wywiewna  
z wymiennikiem przeciwprądowym  
N=480m<sup>3</sup>/h, W=480m<sup>3</sup>/h, 320Pa

- 1 zawór wywiewny Ø100
- 2 zawór wywiewny Ø125
- 3 zawór nawiewny Ø100
- 4 kratka nawiewna 225x75
- 5 kratka nawiewna 225x125
- 6 kratka wywiewna 225x125
- 7 kratka wywiewna Ø160
- P przepustnica jednobieżaszynowa Ø160

## RZUT PODDASZA

PROJEKT TECHNICZNY			
NAZWA I ADRES OBIEKTU BUD.	PRZEBUDOWA Z ROZBUDOWĄ I NADBUDOWĄ BUDYNKU MIESZKALNEGO JEDNORODZINNEGO WRAZ ZE ZMIANĄ SPOSOBU UŻYTKOWANIA PODDASZA NIEUŻYTKOWEGO NA CZĘŚĆ MIESZKALNĄ ORAZ POMIESZCZEŃ POŁOŻONYCH NA PARTERZE NA FUNKCJĘ USŁUGOWĄ ul.Obwodowa 14, 16-200 Dąbrowa Białostocka, dz. nr 806		
PRZEDMIOT I SKALA RYS.	RZUT PODDASZA - INSTALACJA WENTYLACJI MECHANICZNEJ 1:100		RYS. S12
PROJEKTANT NR.UPR.BUD.	mgr inż. Michał Markowski upr. bud. nr ewid. PDL/0115/POOS/11		
DATA: 05.05.2023r.			



#### LEGENDA

- kanal wentylacyjny wywiewny - spiro
- kanal wentylacyjny nawiewny - spiro

**N1W1** centrala rekuperacyjna nawiewno-wywiewna z wymiennikiem przeciwprądowym  
N=480m<sup>3</sup>/h, W=480m<sup>3</sup>/h, 320Pa

- zawór wywiewny Ø100
- zawór wywiewny Ø125
- zawór nawiewny Ø100
- kratka nawiewna 225x75
- kratka nawiewna 225x125
- kratka wywiewna 225x125
- kratka wywiewna Ø160
- przepustnica jednoprzeczynowa Ø160

#### PROJEKT TECHNICZNY

NAZWA I ADRES OBIEKTU BUD. PRZEBUDOWA Z ROZBUDOWĄ I NADBUDOWĄ BUDYNKU MIESZKALNEGO JEDNORODZINNEGO WRAZ ZE ZMIANĄ SPOSOBU UŻYTKOWANIA

PODDASZA NIEUŻYTKOWEGO NA CZĘŚĆ MIESZKALNĄ ORAZ POMIESZCZEN POŁOŻONYCH NA PARTERZE NA FUNKCJĘ USŁUGOWĄ ul.Obwodowa 14, 16-200 Dąbrowa Białostocka, dz. nr 806

RZUT WIĘŻBY DACHOWEJ - INST. WENTYLACJI MECHANICZNEJ 1:100

RYS. S13

PROJEKTANT NR.UPR.BUD. mgr inż. Michał Markowski

upr. bud. nr ew. PDL/0115/POOS/11

DATA: 05.05.2023r.