

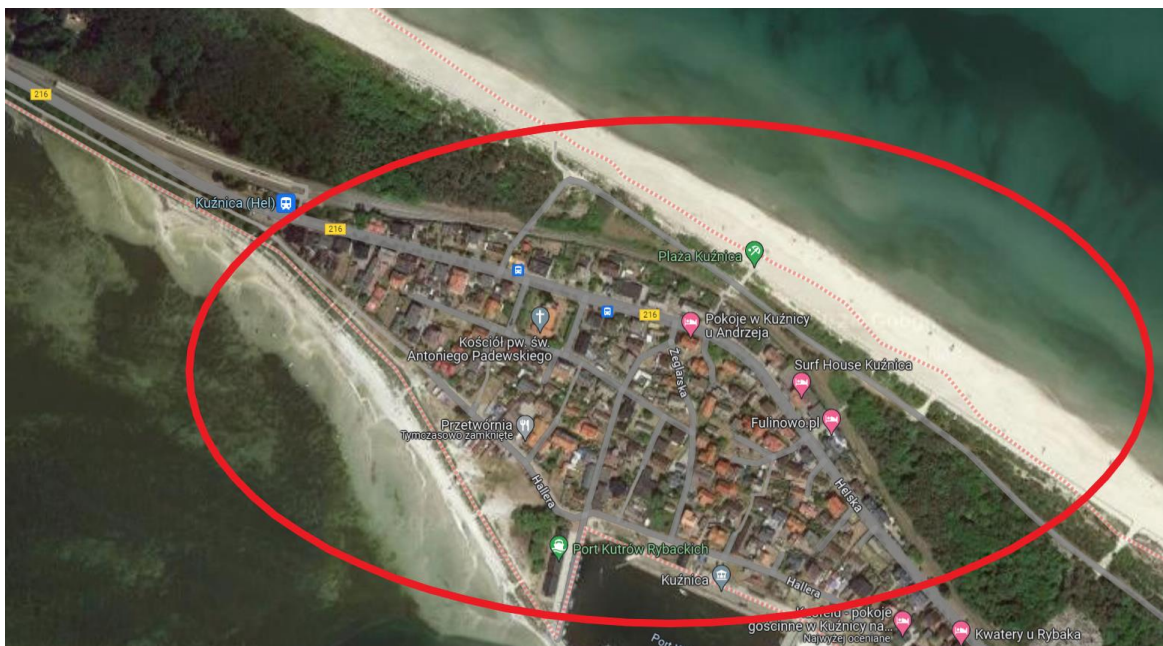
OPIS PRZEDMIOTU ZAMÓWIENIA

Wykonanie analizy możliwego do zastosowania sposobu odprowadzenia wody opadowej i roztopowej z drogi wojewódzkiej nr 216 w miejscowości Kuźnica wraz z opracowaniem koncepcji rozwiązania oraz przygotowaniem Opisu Przedmiotu Zamówienia dla przyszłego postępowania publicznego dotyczącego opracowania dokumentacji projektowej.

1. Przedmiot zamówienia

Przedmiotem zamówienia jest analiza aktualnego sposobu odprowadzania wód opadowych z nawierzchni jezdni drogi wojewódzkiej nr 216 w miejscowości Kuźnica, gmina Jastarnia oraz stworzenie koncepcji (w formie rysunkowej i opisowej) sposobu odprowadzenia wód opadowych gwarantującego poprawny (tj. efektywny i zgodny z przepisami prawa, a także realny do wykonania i najbardziej ekonomiczny) spływ wód z jezdni drogi wojewódzkiej i odprowadzenie ich do odbiornika. Dodatkowo wykonawca opracuje Opis Przedmiotu Zamówienia, w formie zgodnej z aktualnie obowiązującymi przepisami prawa, który będzie stanowił podstawę do przeprowadzenia postępowania publicznego dotyczącego zlecenia opracowania dokumentacji projektowej

Poniżej przedstawiono zdjęcie satelitarne odcinka drogi stanowiącego przedmiot zamówienia.



Przedmiot zamówienia obejmuje wykonanie w szczególności:

1. Inwentaryzacji stanu istniejącego;
2. Wykonanie analizy możliwego/możliwych do zastosowania rozwiązań odprowadzenia wód opadowych, eliminujących aktualną wadę tj. spływ wód opadowych i roztopowych do kanalizacji sanitarnej;
3. Pozyskanie danych na temat własności działek sąsiadujących z pasem drogowym drogi wojewódzkiej nr 216 w Kuźnicy gmina Jastarnia;
4. Wykonanie rysunków obrazujących stan istniejący oraz proponowane rozwiązanie.
5. Sporządzenie opisu stanu istniejącego i proponowanego rozwiązania koncepcyjnego z uzasadnieniem
6. Przygotowanie Opisu Przedmiotu Zamówienia, na podstawie którego Zamawiający zleci w postępowaniu publicznym wykonanie dokumentacji .

Zaproponowana przez Wykonawcę koncepcja sposobu odprowadzenia wód opadowych powinna zawierać rozwiązania pozostające w zgodzie z aktualnie obowiązującymi przepisami prawa.

2. Charakterystyka projektowanej inwestycji

Droga wojewódzka w miejscowości Kuźnica przebiega w terenie zabudowanym, nawierzchnia jezdni bitumiczna o zmiennej szerokości przekraczającej 6,0m, z ciągami pieszymi po obu stronach, wyposażona w nieliczne wpusty uliczne podłączone do kanalizacji sanitarnej.





3. Materiały wyjściowe do zamówienia

- Materiały należy pozyskać z ogólnie dostępnych źródeł internetowych oraz z zasobów geodezyjnych prowadzonych przez właściwego Starostę (np. mapa ewidencyjna oraz wypisy z ewidencji gruntów),
- Wykonawca dokona wizji w terenie w celu rozpoznania warunków terenowych oraz ewentualnych problemów
- Wykonawca zapewni dokumentację geotechniczną wykonaną przez geotechnika posiadającego stosowne uprawnienia. Rozstaw otworów geologicznych min. co 70m, a dodatkowo w miejscach newralgicznych, m.in. dla tych porośniętych roślinnością charakterystyczną dla terenów podmokłych/zastoisk wody, w miejscach przepustów, poszerzeń korpusu drogi należy przewidzieć dodatkowy odwiert w poprzek jezdni, który umożliwi weryfikację zmiany warunków podłoża oraz zasięg warstw. Głębokość otworów min. 5m poniżej terenu, a jeśli warunki gruntowe nie spełniają wymagań bezpośredniego posadowienia obiektu (grunty słabonośne / organiczne) to głębokość otworu musi spełniać warunek: min. 2m w głąb warstwy nośnej, zalegającej pod warstwą gruntów nienośnych, uniemożliwiających bezpośrednie posadowienie obiektu.
- Zamawiający przekaze również Wykonawcy edytowalny szablon OPZ, który stosuje w postępowaniach na wykonanie dokumentacji projektowej.

4. Wymagania ogólne

Wykonawca jest zobowiązany do ścisłej współpracy z Zamawiającym podczas realizacji usługi, w tym omówienia i uzyskania akceptacji dla proponowanej koncepcji, przed doręczeniem ostatecznego opracowania do siedziby ZDW.

5. Skład dokumentacji projektowej

5.1. Koncepcja - część rysunkowa zawierająca schematycznie obraz stanu istniejącego i schemat proponowanego rozwiązania

5.2. Koncepcja – część opisowa zawierająca opis stanu istniejącego oraz opis proponowanego rozwiązania, a także analizę realności wykonania i wyszczególnieniem niezbędnych do uzyskania decyzji , uzgodnień i opinii.

5.3. Opis Przedmiotu Zamówienia zawierający: opis stanu istniejącego: sugerowane rozwiązanie problem (koncepcja); szczegółowe oczekiwania dotyczące zakresu opracowania projektowego; opis wytycznych do projektowania; charakterystykę projektowanego zadania w tym: lokalizację, uwarunkowania terenowe i zakres; materiały wyjściowe (m.in. koncepcja); wymagania ogólne w tym wykaz aktualnych przepisów prawa; wymagania dotyczące poszczególnych części opracowania; skład dokumentacji.

5.4. Wykonawca poza wersją papierową w ilości **2 egzemplarzy** dostarczy Zamawiającemu kompletną dokumentację zarchiwizowaną na płycie CD lub innym nośniku danych w plikach w formatach źródłowych (doc, xls, dgn, dwg, kst).

Sporządził :
Jerzy Wyczyński