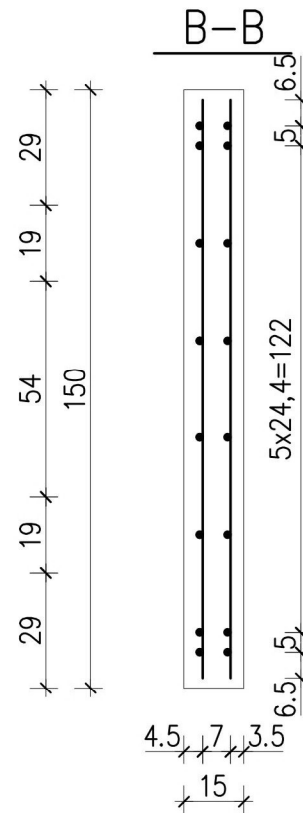
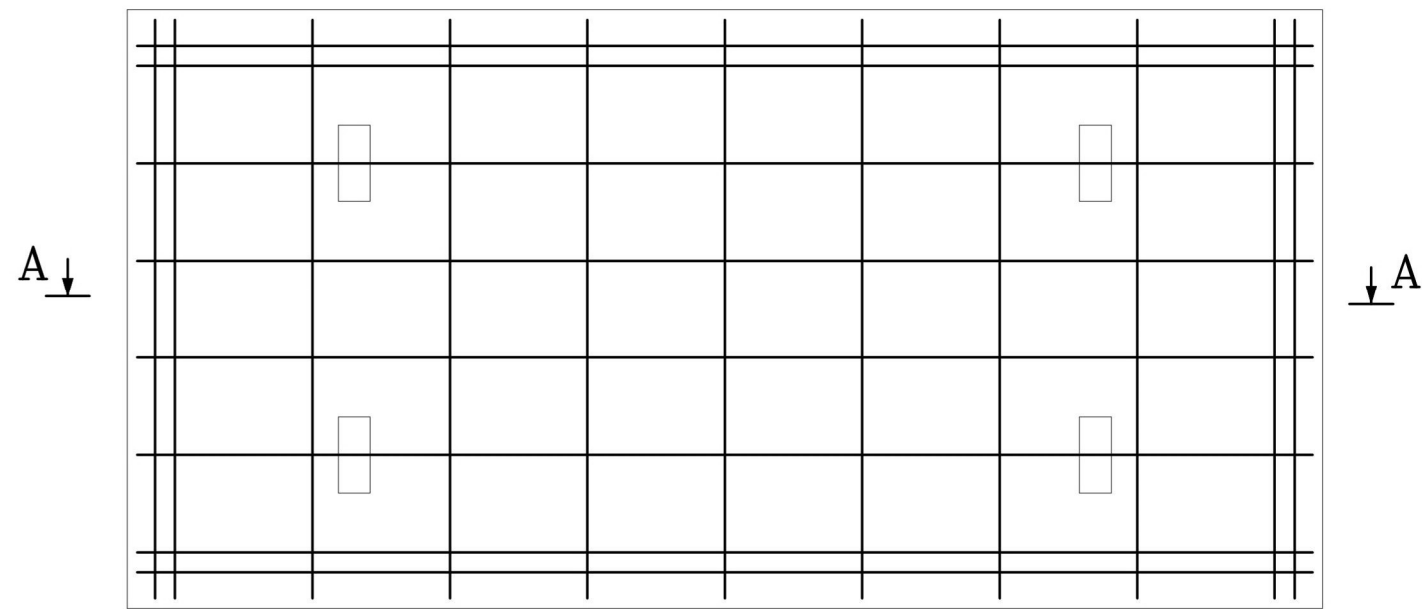
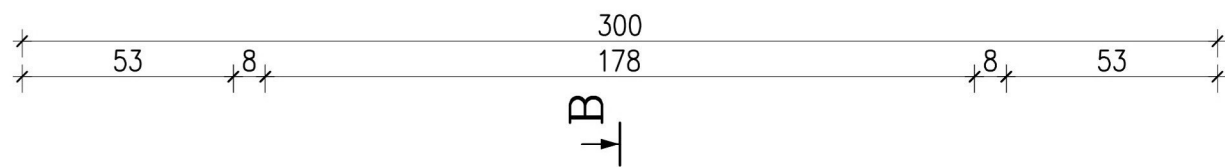
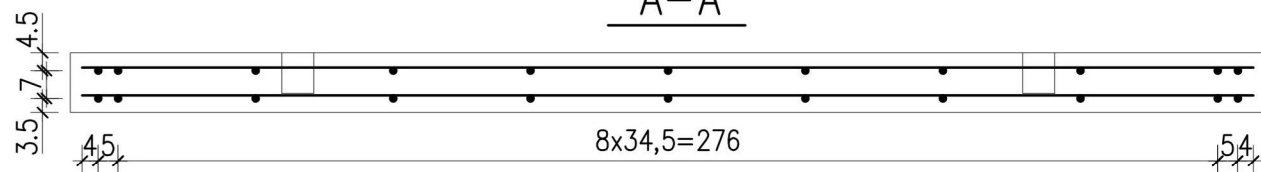


Płyta drogowa 300x150x15cm

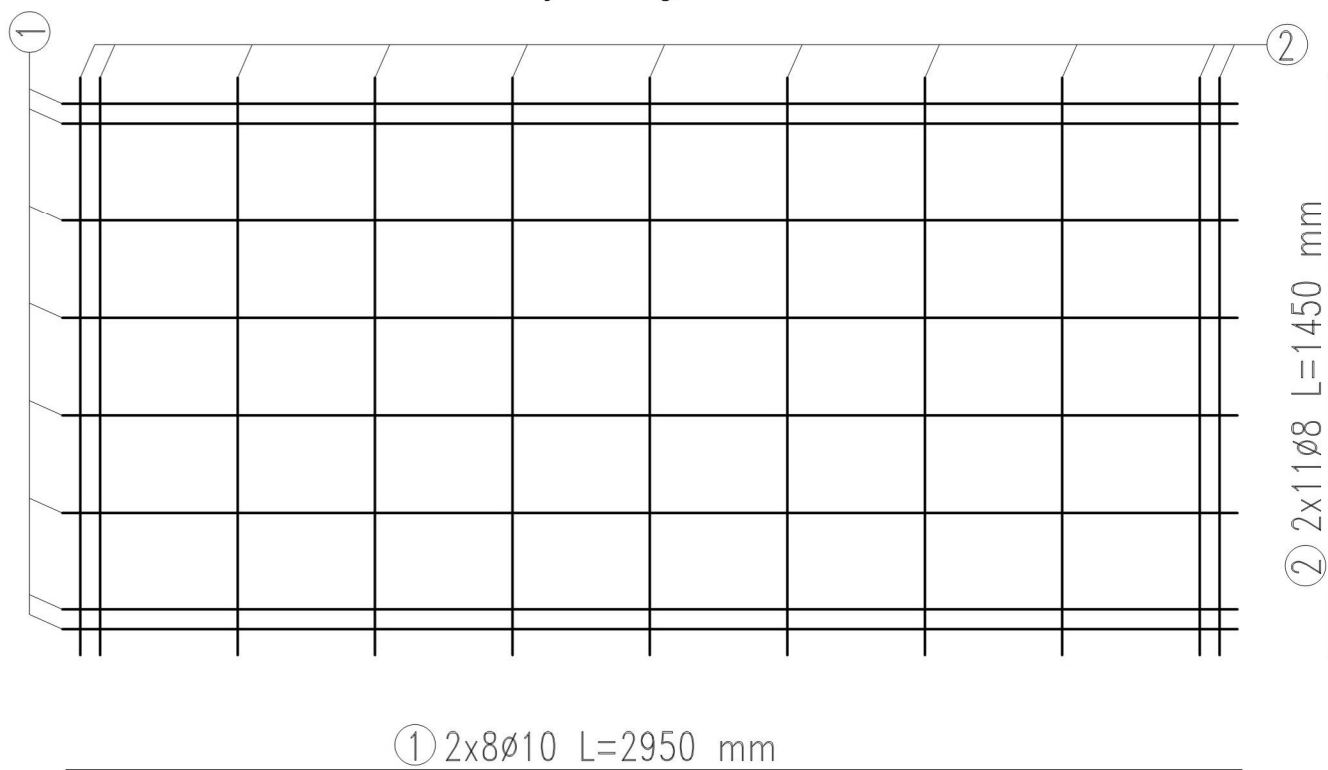
Widok z góry



A-A



Zbrojenie górne i dolne



Dane Techniczne:

1. Beton zwykły klasy C30/37
2. Stal: B500SP
3. Otulina: $c_{nom}=25$

ZSZ

ZESTAWIENIE STALI ZBROJENIOWEJ DLA 1 SZTUKI						
NR	ϕ [mm]	Ilość [szt]	Długość [cm]	Łączna długość [m]	Ciężar jednostkowy	Ciężar całkowity [kg]
1	10	16	295	47,20	0,617	29,12
2	8	22	145	31,90	0,395	12,60
Ciężar całkowity [kg]						41,72

DWU

Zasadnicze charakterystyki wyrobu budowlanego dla zamierzonego zastosowania lub zastosowań	Deklarowane właściwości użytkowe	Uwagi
Klasa wytrzymałości betonu na ściskanie	\geq C30/37	wg PN-EN 206+A1:2016-12
Nasiąkliwość	\leq 5%	wg PN-B-06250:1988
Odporność na działanie mrozu, stopień mrozoodporności	\geq F 150	wg PN-B-06265:2018-10
Odporność na ścieranie	\leq 18000/5000 mm ³ /mm ²	wg PN-EN 1339:2005