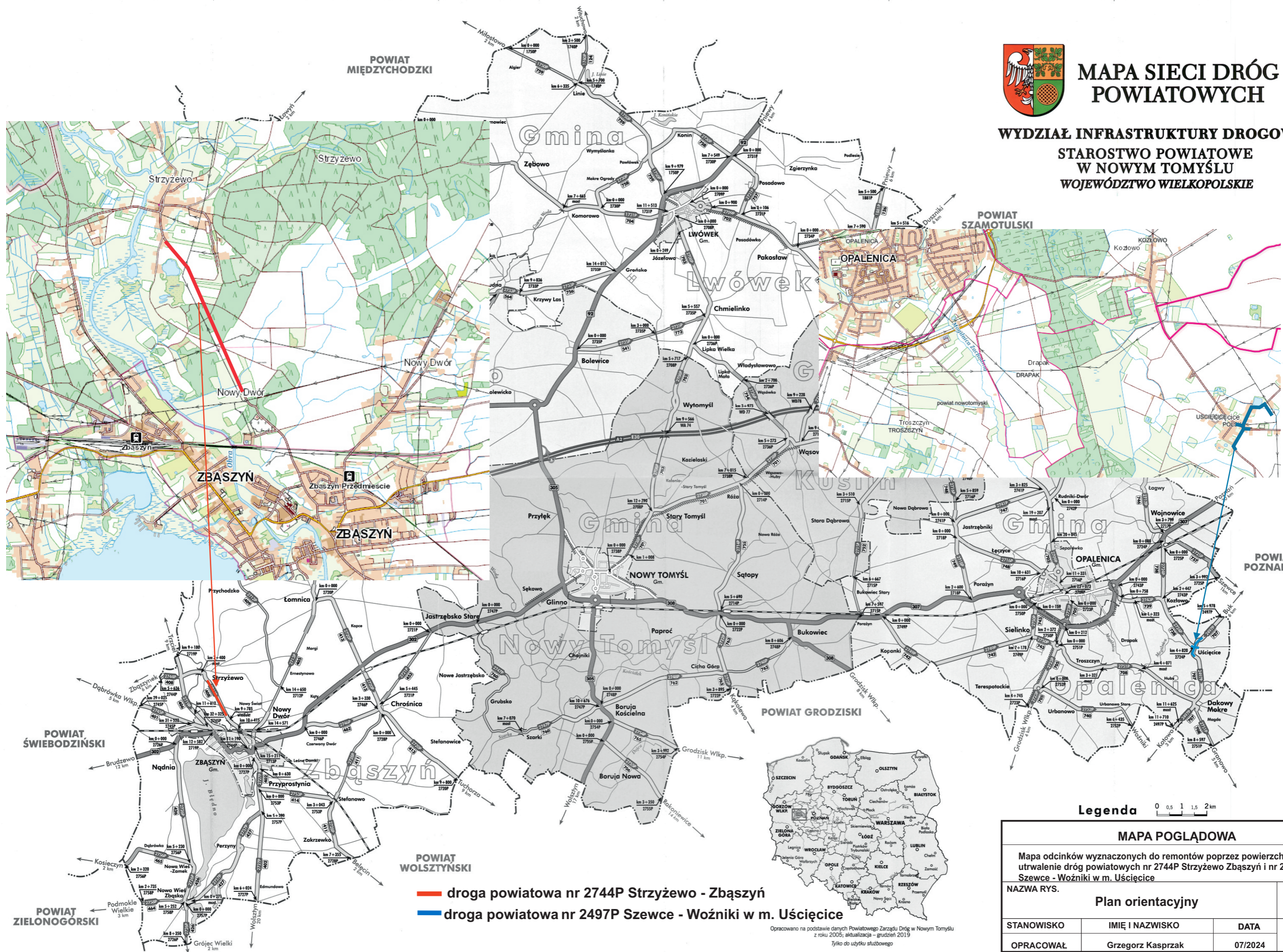




# MAPA SIECI DRÓG POWIATOWYCH

WYDZIAŁ INFRASTRUKTURY DROGOWEJ  
STAROSTWO POWIATOWE  
W NOWYM TOMYŚLU  
WOJEWÓDZTWO WIELKOPOLSKIE



Legenda 0 0,5 1 1,5 2 km

<b>MAPA POGLĄDOWA</b>			
Mapa odcinków wyznaczonych do remontów poprzez powierzchniowe podwójne utwardzenie dróg powiatowych nr 2744P Strzyżewo Zbąszczyń i nr 2497P Szwecze - Woźniki w m. Uścięćce			
NAZWA RYS.		Skala	
Plan orientacyjny		1 : 25 000	
STANOWISKO	IMIĘ I NAZWISKO	DATA	Rys. nr 1
OPRACOWAŁ	Grzegorz Kasprzak	07/2024	

Opracowano na podstawie danych Powiatowego Zarządu Dróg w Nowym Tomyślu z roku 2005; aktualizacja – grudzień 2019  
Tylko do użytku służbowego

- droga powiatowa nr 2744P Strzyżewo - Zbąszczyń
- droga powiatowa nr 2497P Szwecze - Woźniki w m. Uścięćce