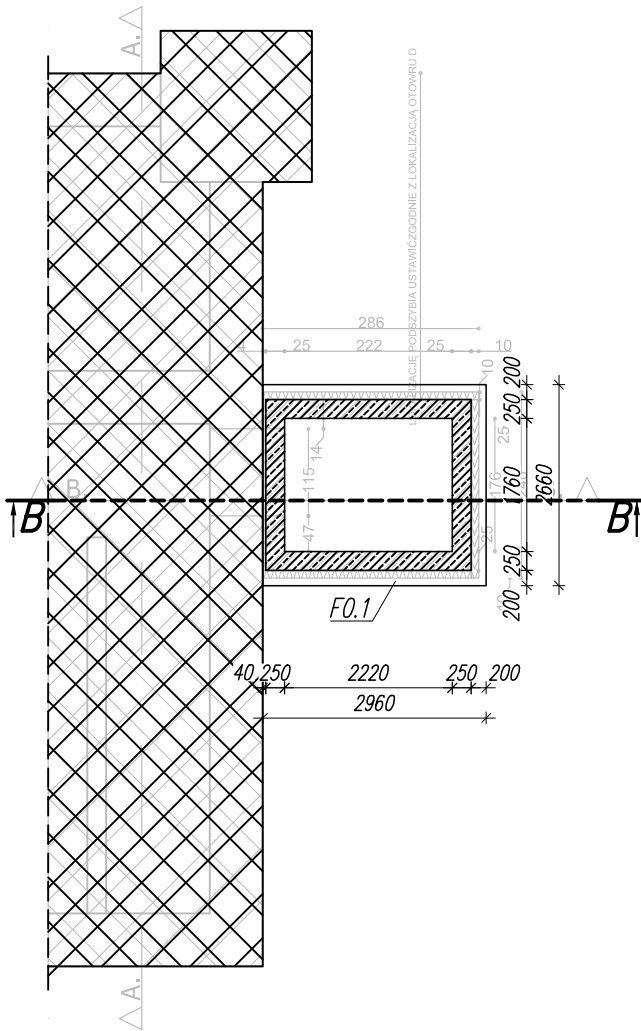


Niniejszy rysunek jest integralną częścią dokumentacji wielobranżowej i należy go rozpatrywać razem z pozostałymi częściami.

Rzut fundamentów  
1:100





PRZESZKŁADZ ELEMENTÓW ŻELBETOWYCH	
FUNDAMENTY	
F0.1	2960x2990x300

DANE MATERIAŁOWE:

BETON	wg PN-EN 206-1:2003	C25/30
-konstrukcyjny		C8/10
-podkładowy		
KLASA EKSPOZYCJI	wg PN-EN-1992-1-1:2008	XC2, XA2
WODOSZCZELNOŚĆ	wg PN-88/B-06250	W8
STAL ZBROJENIOWA	wg PN-EN-1992-1-1:2008, wg PN-EN-10080: 2007,	
B500SP		
OTULINA:	w gruncie 50mm, pozostałe 30mm	
STAL KONSTRUKCYJNA	wg PN-EN 10025-2: 2005	
S235J0+M		
Klasa konstrukcji spawanej - 2		
Warunki wykonania, kontroli i odbioru konstrukcji stalowej		
wg PN-B-6200: 2002		

UWAGI OGÓLNE:

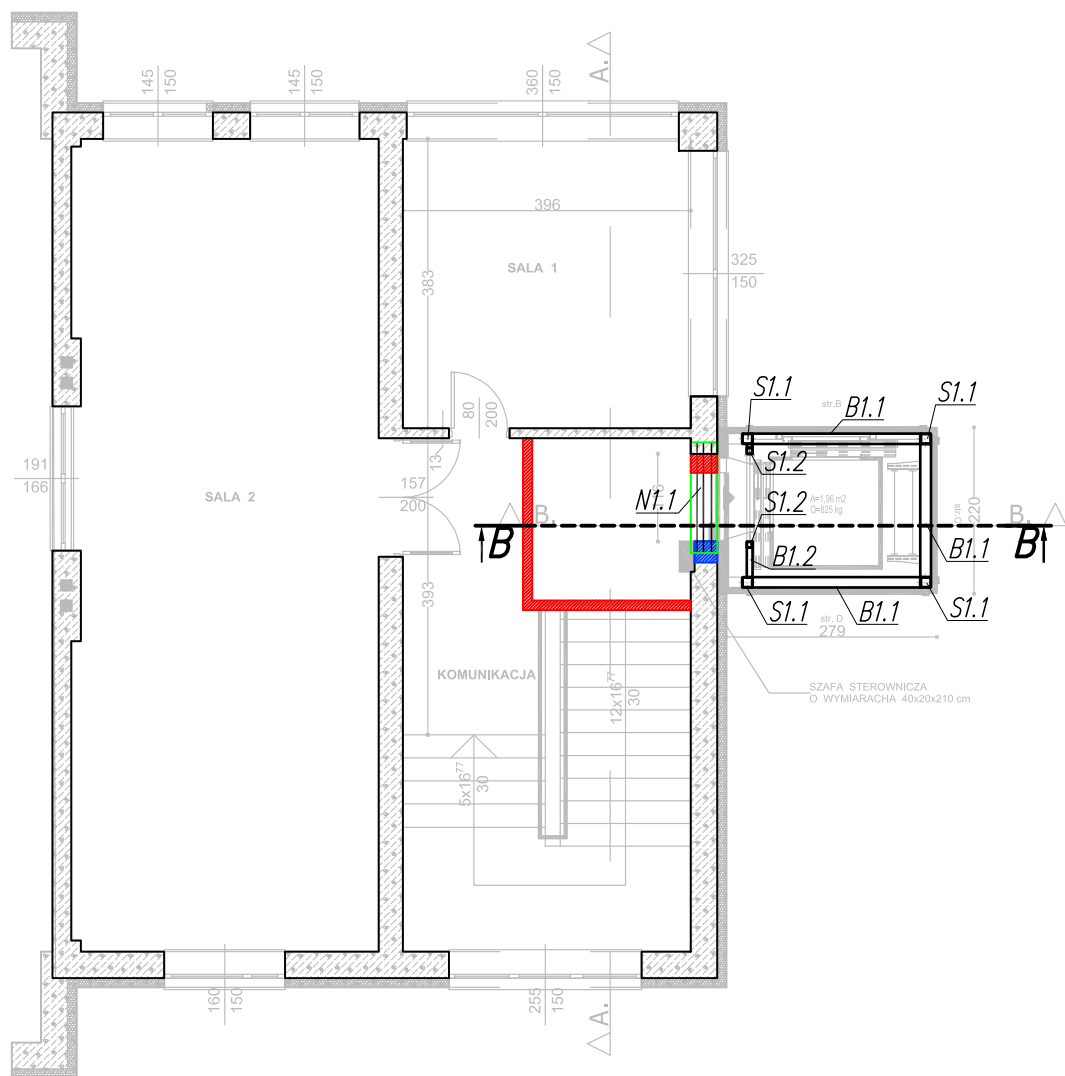
- Geometrię oraz lokalizację poszczególnych elementów konstrukcyjnych zweryfikować z rysunkami branży architektonicznej.
- Budowę realizować w oparciu o projekty wszystkich branż.
- Przed prefabrykacją wszystkie wymiary sprawdzić na budowie.
- Wykonawca zapewni, w każdym momencie montażu, stateczność częściowo zmontowanej konstrukcji.

Index	Przedmiot rewizji	Data	Nazwisko			
Biuro projektowe:		Inwestor:	Zamawiający:			
 GRUPA INŻYNIERSKA Spółka z o.o. ul. Chopina 3, 46-300 Olesno office@cpji.pl, +48775471207 www.const-pro.pl		Gmina Rudniki ul. Wojska Polskiego 12a 46-325 Rudniki	GW_ATELIER ul. Lipowa 16 46-300 Olesno			
Nazwa zlecenia:		Stadium:	 ISO 128			
Rozbudowa budynku GOKSiR o windę zewnętrzną (dźwig osobowy)		Projekt budowlany				
Stanowisko	Specjalność	Nazwisko	Nr uprawnień	Data	Podpis	Zlecenie-Nr:
Projektant	Konstr.-bud.	mgr inż. Marek Winiarski	OPL/0533/PWOK/09	12.2019		19-727
Sprawdzający	Konstr.-bud.	mgr inż. Rafał Mrozek	OPL/1172/PBKb/15	12.2019		
Opracował	Konstr.-bud.	Błażej Bejma		12.2019		
						Nr rys.:
Skala: 1:100						001
Tytuł rysunku: Rzut fundamentów						Rewizja-Index
						Format- A3





Rzut II piętra  
1:100



PRZESZCIEŁE ELEMENTÓW STALOWYCH	
NADPROŻA	
N1.1	3xIPE140
SŁUPY	
S1.1	RK. 140x6
S1.2	RK. 80x5
BELKI	
B1.1	RK. 140x6
B1.2	RK. 120x5

LEGENDA:	
	zamurowania, proj. ściany konstrukcyjne, stropy i inne
	istniejące ściany, elementy i inne
	wyburzenia
	projektowane nadproża stalowe

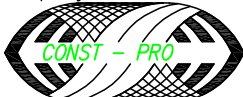
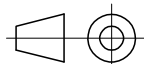
Niniejszy rysunek jest integralną częścią dokumentacji wielobranżowej i należy go rozpatrywać razem z pozostałymi częściami.

DANE MATERIAŁOWE:

BETON	wg PN-EN 206-1:2003	C25/30
-konstrukcyjny		C8/10
-podkładowy		
KLASA EKSPOZYCJI	wg PN-EN-1992-1-1:2008	XC2, XA2
WODOSZCZELNOŚĆ	wg PN-88/B-06250	W8
STAL ZBROJENIOWA	wg PN-EN-1992-1-1:2008, wg PN-EN-10080:2007,	
B500SP		
OTULINA:	w gruncie 50mm, pozostałe 30mm	
STAL KONSTRUKCYJNA	wg PN-EN 10025-2:2005	
S235JO+M		
Klasa konstrukcji spawanej - 2		
Warunki wykonania, kontroli i odbioru konstrukcji stalowej		
wg PN-B-6200:2002		

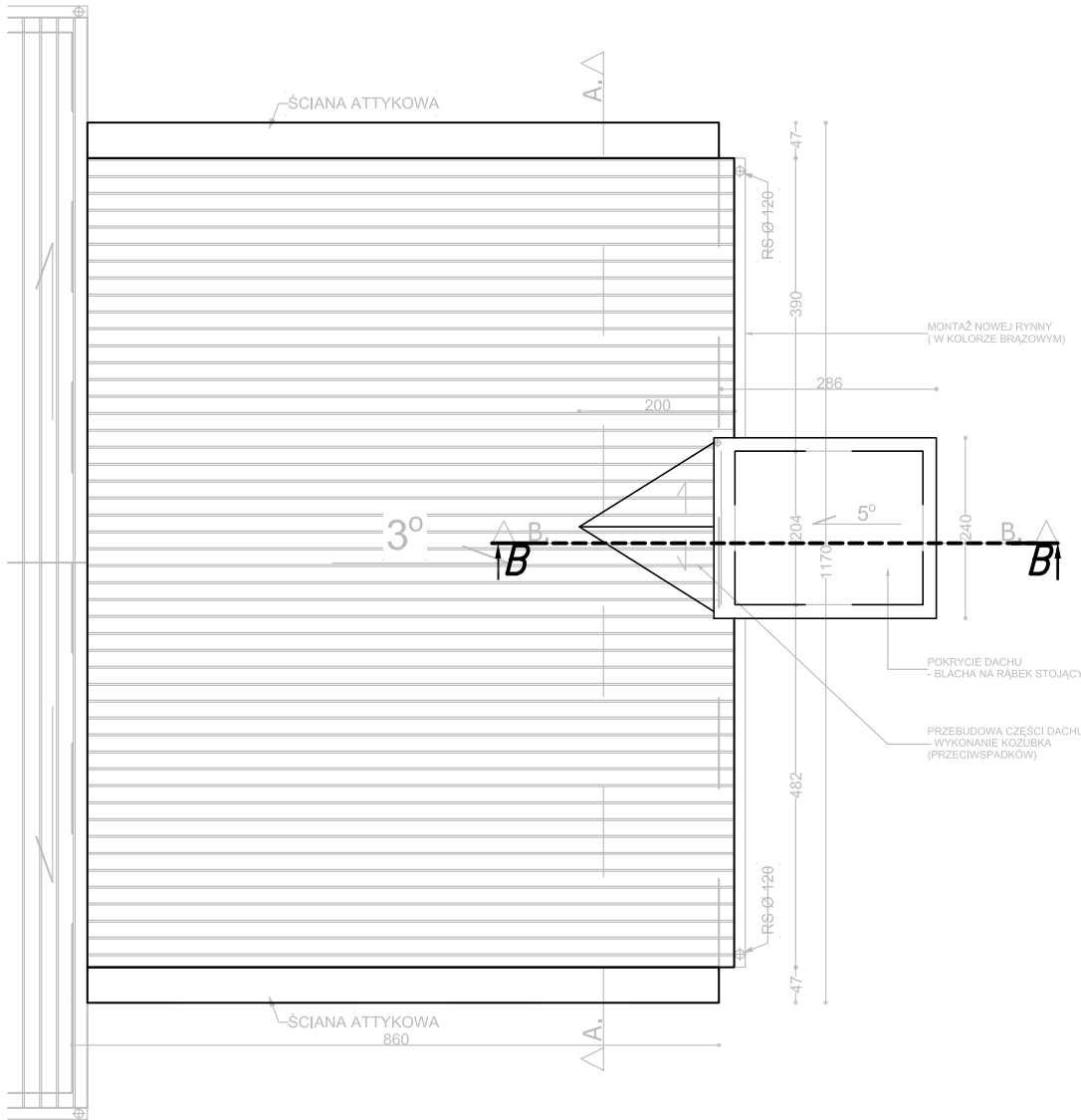
UWAGI OGÓLNE:

- Geometrię oraz lokalizację poszczególnych elementów konstrukcyjnych zweryfikować z rysunkami branży architektonicznej.
- Budowę realizować w oparciu o projekty wszystkich branż.
- Przed prefabrykacją wszystkie wymiary sprawdzić na budowie.
- Wykonawca zapewni, w każdym momencie montażu, stateczność częściowo zmontowanej konstrukcji.

Index	Przedmiot rewizji		Nazwisko			
Biuro projektowe:		Inwestor:	Zamawiający:			
 GRUPA INŻYNIERSKA Spółka z o.o. ul. Chopina 3, 46-300 Olesno office@cpgr.pl, +48775471207 www.const-pro.pl		Gmina Rudniki ul. Wojska Polskiego 12a 46-325 Rudniki	GW.ATELIER ul. Lipowa 16 46-300 Olesno			
		Obiekt budowlany: Budynek GOKSIR w Rudnikach dz. nr 73 jednostka ewid.: 160806_2, obręb: 0019 Rudniki				
Nazwa zlecenia: Rozbudowa budynku GOKSIR o windę zewnętrzną (dźwig osobowy)		Stadium: Projekt budowlany	 ISO 128			
Stanowisko	Specjalność	Nazwisko	Nr uprawnień	Data	Podpis	Zlecenie-Nr:
Projektant	Konstr.-bud.	mgr inż. Marek Winiarski	OPL/0533/PWOK/09	12.2019		19-727
Sprawdzający	Konstr.-bud.	mgr inż. Rafał Mrozek	OPL/1172/PBKb/15	12.2019		
Opracował	Konstr.-bud.	Błażej Bejm		12.2019		
Skala:	Tytuł rysunku: Rzut II piętra					Nr rys.:
1:100						<div><div></div><div></div><div></div><div></div><div></div><div></div><div></div><div></div><div></div><div></div><div></div><div></div><div></div><div></div><div></div><div></div><div></div><div></div><div></div><div></div><div></div><div></div><div></div><div></div><div></div><div></div><div></div><div></div><div></div><div></div><div></div><div></div><div></div><div></div><div></div><div></div><div></div><div></div><div></div><div></div><div></div><div></div><div></div><div></div><div></div><div></div><div></div><div></div><div></div><div></div><div></div><div></div><div></div><div></div><div></div><div></div><div></div><div></div><div></div><div></div><div></div><div></div><div></div><div></div><div></div><div></div><div></div><div></div><div></div><div></div><div></div><div></div><div></div><div></div><div></div><div></div><div></div><div></div><div></div><div></div><div></div><div></div><div></div><div></div><div></div><div></div><div></div><div></div><div></div><div></div><div></div><div></div><div></div><div></div><div></div><div></div><div></div><div></div><div></div><div></div><div></div><div></div><div></div><div></div><div></div><div></div><div></div><div></div><div></div><div></div><div></div><div></div><div></div><div></div><div></div><div></div><div></div><div></div><div></div><div></div><div></div><div></div><div></div><div></div><div></div><div></div><div></div><div></div><div></div><div></div><div></div><div></div><div></div><div></div><div></div><div></div><div></div><div></div><div></div><div></div><div></div><div></div><div></div><div></div><div></div><div></div><div></div><div></div><div></div><div></div><div></div><div></div><div></div><div></div><div></div><div></div><div></div><div></div><div></div><div></div><div></div><div></div><div></div><div></div><div></div><div></div><div></div><div></div><div></div><div></div><div></div><div></div><div></div><div></div><div></div><div></div><div></div><div></div><div></div><div></div><div></div><div></div><div></div><div></div><div></div><div></div><div></div><div></div><div></div><div></div><div></div><div></div><div></div><div></div><div></div><div></div><div></div><div></div><div></div><div></div><div></div><div></div><div></div><div></div><div></div><div></div><div></div><div></div><div></div><div></div><div></div><div></div><div></div><div></div><div></div><div></div><div></div><div></div><div></div><div></div><div></div><div></div><div></div><div></div><div></div><div></div><div></div><div></div><div></div><div></div><div></div><div></div><div></div><div></div><div></div><div></div><div></div><div></div><div></div><div></div><div></div><div></div><div></div><div></div><div></div><div></div><div></div><div></div><div></div><div></div><div></div><div></div><div></div><div></div><div></div><div></div><div></div><div></div><div></div><div></div><div></div><div></div><div></div><div></div><div></div><div></div><div></div><div></div><div></div><div></div><div></div><div></div><div></div><div></div><div></div><div></div><div></div><div></div><div></div><div></div><div></div><div></div><div></div><div></div><div></div><div></div><div></div><div></div><div></div><div></div><div></div><div></div><div></div><div></div><div></div><div></div><div></div><div></div><div></div><div></div><div></div><div></div><div></div><div></div><div></div><div></div><div></div><div></div><div></div><div></div><div></div><div></div><div></div><div></div><div></div><div></div><div></div><div></div><div></div><div></div><div></div><div></div><div></div><div></div><div></div><div></div><div></div><div></div><div></div><div></div><div></div><div></div><div></div><div></div><div></div><div></div><div></div><div></div><div></div><div></div><div></div><div></div><div></div><div></div><div></div><div></div><div></div><div></div><div></div><div></div><div></div><div></div><div></div><div></div><div></div><div></div><div></div><div></div><div></div><div></div><div></div><div></div><div></div><div></div><div></div><div></div><div></div><div></div><div></div><div></div><div></div><div></div><div></div><div></div><div></div><div></div><div></div><div></div><div></div><div></div><div></div><div></div><div></div><div></div><div></div><div></div><div></div><div></div><div></div><div></div><div></div><div></div><div></div><div></div><div></div><div></div><div></div><div></div><div></div><div></div><div></div><div></div><div></div><div></div><div></div><div></div><div></div><div></div><div></div><div></div><div></div><div></div><div></div><div></div><div></div><div></div><div></div><div></div><div></div><div></div><div></div><div></div><div></div><div></div><div></div><div></div><div></div><div></div><div></div><div></div><div></div><div></div><div></div><div></div><div></div><div></div><div></div><div></div><div></div><div></div><div></div><div></div><div></div><div></div><div></div><div></div><div></div><div></div><div></div><div></div><div></div><div></div><div></div><div></div><div></div><div></div><div></div><div></div><div></div><div></div><div></div><div></div><div></div><div></div><div></div><div></div><div></div><div></div><div></div><div></div><div></div><div></div><div></div><div></div><div></div><div></div><div></div><div></div><div></div><div></div><div></div><div></div><div></div><div></div><div></div><div></div><div></div><div></div><div></div><div></div><div></div><div></div><div></div><div></div><div></div><div></div><div></div><div></div><div></div><div></div><div></div><div></div><div></div><div></div><div></div><div></div><div></div><div></div><div></div><div></div><div></div><div></div><div></div><div></div><div></div><div></div><div></div><div></div><div></div><div></div><div></div><div></div><div></div><div></div><div></div><div></div><div></div><div></div><div></div><div></div><div></div><div></div><div></div><div></div><div></div><div></div><div></div><div></div><div></div><div></div><div></div><div></div><div></div><div></div><div></div><div></div><div></div><div></div><div></div><div></div><div></div><div></div><div></div><div></div><div></div><div></div><div></div><div></div><div></div><div></div><div></div><div></div><div></div><div></div><div></div><div></div><div></div><div></div><div></div><div></div><div></div><div></div><div></div><div></div><div></div><div></div><div></div><div></div><div></div><div></div><div></div><div></div><div></div><div></div><div></div><div></div><div></div><div></div><div></div><div></div><div></div><div></div><div></div><div></div><div></div><div></div><div></div><div></div><div></div><div></div><div></div><div></div><div></div><div></div><div></div><div></div><div></div><div></div><div></div><div></div><div></div><div></div><div></div><div></div><div></div><div></div><div></div><div></div><div></div><div></div><div></div><div></div><div></div><div></div><div></div><div></div><div></div><div></div><div></div><div></div><div></div><div></div><div></div><div></div><div></div><div></div><div></div><div></div><div></div><div></div><div></div><div></div><div></div><div></div><div></div><div></div><div></div><div></div><div></div><div></div><div></div><div></div><div></div><div></div><div></div><div></div><div></div><div></div><div></div><div></div><div></div><div></div><div></div><div></div><div></div><div></div><div></div><div></div><div></div><div></div><div></div><div></div><div></div><div></div><div></div><div></div><div></div><div></div><div></div><div></div><div></div><div></div><div></div><div></div><div></div><div></div><div></div><div></div><div></div><div></div><div></div><div></div><div></div><div></div><div></div><div></div><div></div><div></div><div></div><div></div><div></div><div></div><div></div><div></div><div></div><div></div><div></div><div></div><div></div><div></div><div></div><div></div><div></div><div></div><div></div><div></div><div></div><div></div><div></div><div></div><div></div><div></div><div></div><div></div><div></div><div></div><div></div><div></div><div></div><div></div><div></div><div></div><div></div><div></div><div></div><div></div><div></div><div></div><div></div><div></div><div></div><div></div><div></div><div></div><div></div><div></div><div></div><div></div><div></div><div></div><div></div><div></div><div></div><div></div><div></div><div></div><div></div><div></div><div></div><div></div><div></div><div></div><div></div><div></div><div></div><div></div><div></div><div></div><div></div><div></div><div></div><div></div><div></div><div></div><div></div><div></div><div></div><div></div><div></div><div></div><div></div><div></div><div></div><div></div><div></div><div></div><div></div><div></div><div></div><div></div><div></div><div></div><div></div><div></div><div></div><div></div><div></div><div></div><div></div><div></div><div></div><div></div><div></div><div></div><div></div><div></div><div></div><div></div><div></div><div></div><div></div><div></div><div></div><div></div><div></div><div></div><div></div><div></div><div></div><div></div><div></div><div></div><div></div><div></div><div></div><div></div><div></div><div></div><div></div><div></div><div></div><div></div><div></div><div></div><div></div><div></div><div></div><div></div><div></div><div></div><div></div><div></div><div></div><div></div><div></div><div></div><div></div><div></div><div></div><div></div><div></div><div></div><div></div><div></div><div></div><div></div><div></div><div></div><div></div><div></div><div></div><div></div><div></div><div></div><div></div><div></div><div></div><div></div><div></div><div></div><div></div><div></div><div></div><div></div><div></div><div></div><div></div><div></div><div></div><div></div><div></div><div></div><div></div><div></div><div></div><div></div><div></div><div></div><div></div><div></div><div></div><div></div><div></div><div></div><div></div><div></div><div></div><div></div><div></div><div></div><div></div><div></div><div></div><div></div><div></div><div></div><div></div><div></div><div></div><div></div><div></div><div></div><div></div><div></div><div></div><div></div><div></div><div></div><div></div><div></div><div></div><div></div><div></div><div></div><div></div><div></div><div></div><div></div><div></div><div></div><div></div><div></div><div></div><div></div><div></div><div></div><div></div><div></div><div></div><div></div><div></div><div></div><div></div><div></div><div></div><div></div><div></div><div></div><div></div><div></div><div></div><div></div><div></div><div></div><div></div><div></div><div></div><div></div><div></div><div></div><div></div><div></div><div></div><div></div><div></div><div></div><div></div><div></div><div></div><div></div><div></div><div></div><div></div><div></div><div></div><div></div><div></div><div></div><div></div><div></div><div></div><div></div><div></div><div></div><div></div><div></div><div></div><div></div><div></div><div></div><div></div><div></div><div></div><div></div><div></div><div></div><div></div><div></div><div></div><div></div><div></div><div></div><div></div><div></div><div></div><div></div><div></div><div></div><div></div></div>



Rzut dachu  
1:100



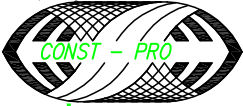

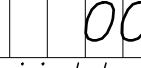
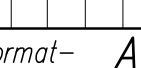
Niniejszy rysunek jest integralną częścią dokumentacji wielobranżowej i należy go rozpatrywać razem z pozostałymi częściami.

DANE MATERIAŁOWE:

BETON	wg PN-EN 206-1:2003	C25/30
-konstrukcyjny		C8/10
-podkładowy		
KLASA EKSPOZYCJI	wg PN-EN-1992-1-1:2008	XC2, XA2
WODOSZCZELNOŚĆ	wg PN-88/B-06250	W8
STAL ZBROJENIOWA	wg PN-EN-1992-1-1:2008, wg PN-EN-10080:2007,	
B500SP		
OTULINA:		w gruncie 50mm, pozostałe 30mm
STAL KONSTRUKCYJNA	wg PN-EN 10025-2:2005	
S235JO+M		
Klasa konstrukcji spawanej - 2		
Warunki wykonania, kontroli i odbioru konstrukcji stalowej		
wg PN-B-6200:2002		

UWAGI OGÓLNE:

- Geometrię oraz lokalizację poszczególnych elementów konstrukcyjnych zweryfikować z rysunkami branży architektonicznej.
- Budowę realizować w oparciu o projekty wszystkich branż.
- Przed prefabrykacją wszystkie wymiary sprawdzić na budowie.
- Wykonawca zapewni, w każdym momencie montażu, stateczność częściowo zmontowanej konstrukcji.

Index	Przedmiot rewizji	Data	Nazwisko			
Biuro projektowe:		Inwestor:	Zamawiający:			
 GRUPA INŻYNIERSKA Spółka z o.o. ul. Chopina 3, 46-300 Olesno office@cpgi.pl, +48775471207 www.const-pro.pl		Gmina Rudniki ul. Wojska Polskiego 12a 46-325 Rudniki	GW_ATELIER ul. Lipowa 16 46-300 Olesno			
		Obiekt budowlany: Budynek GOKSiR w Rudnikach dz. nr 73 jednostka ewid.: 160806_2, obręb: 0019 Rudniki				
Nazwa zlecenia: Rozbudowa budynku GOKSiR o windę zewnętrzną (dźwig osobowy)		Stadium: Projekt budowlany	 ISO 128			
Stanowisko	Specjalność	Nazwisko	Nr uprawnień	Data	Podpis	Zlecenie-Nr:
Projektant	Konstr.-bud.	mgr inż. Marek Winiarski	OPL/0533/PWOK/09	12.2019		19-727
Sprawdzający	Konstr.-bud.	mgr inż. Rafał Mrozek	OPL/1172/PBKb/15	12.2019		
Opracował	Konstr.-bud.	Błażej Bejma		12.2019		
Skala:	Tytuł rysunku: Rzut dachu					Nr rys.:
1:100						 005
						Rewizja-Index
						 .
PRAWA AUTORSKIE ZASTRZEŻONE-Ustawa z dnia 04.02.1994 r. (Dz.U. 1994, Nr 24 poz. 83 ) Powielanie we wszelkiej postaci bez pisemnej zgody Autora zabronione. Const-Pro Grupa Inżynierska Spółka z o.o., ul. Chopina 3, 46-300 Olesno.						Format- A3

***DANE MATERIAŁOWE:***

- konstrukcyjny
- podkładowy

C25/30  
C8/10

**KLASA EKSPOZYCJI**

wg PN-EN-1992-1-1:2008

XC2, XA2

## WODOSZCZELNOŚĆ

wg PN-88/B-06250

**W8**

**STAL ZBROJENIOWA**

wg PN-EN-1992-1-1:2008,

wg PN-EN-10080:2007,

**OTULINA:**

w gruncie 50mm,  
pozostałe 30mm

**STAL KONSTRUKCYJNA**

*wg PN-EN 10025-2:2005*

**S235J0+M**

Klasa konstrukcji spawanej – 2

### Warunki wykonania, kontroli i odbioru konstrukcji stalowej

wg PN-B-6200:2002

1. Geometrię oraz lokalizację poszczególnych elementów konstrukcyjnych zweryfikować za rysunkami branży architektonicznej.
2. Budowę realizować w oparciu o projekty wszystkich branż.
3. Przed prefabrykacją wszystkie wymiary sprawdzić na budowie.
4. Wykonawca zapewni, w każdym momencie montażu, stateczność częściowo zmontowanej konstrukcji.

Biuro projektowe:



Investor:
-----------

**Gmina Rudniki**  
**ul. Wojska Polskiego 12a**  
**46-325 Rudniki**

Zamawiający:	
--------------	--

GW\_ATELIER  
ul. Lipowa 16  
46-300 Olesno

Obiekt budowlany:

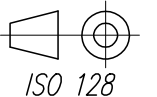
Budynek GOKSiR w Rudnikach  
dz. nr 73 jednostka ewid.: 160806\_2, obręb: 0019 Rudniki

Nazwa zlecenia:

*Rozbudowa budynku GOKSiR o windę zewnętrzną (dźwig osobowy)*

Stadium:
----------

*Projekt budowlany*

Skala:

Tytuł rysunku:

Przekrój B-B

Nr rys.:

006

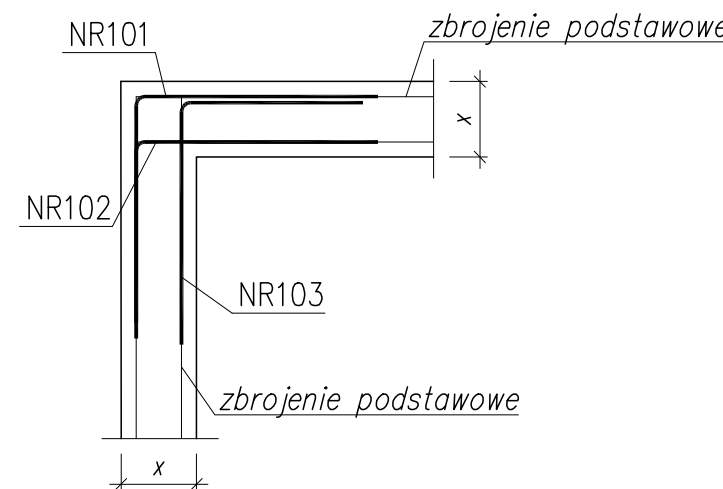
Rewizja-Index				

Format- A3

PRAWA AUTORSKIE ZASTRZEŻONE-Ustawa z dnia 04.02.1994 r. (Dz.U. 1994. Nr 24 poz. 83 )

Powielanie we wszelkiej postaci bez pisemnej zgody Autora zabronione. Const-Pro Grupa Inżynierska Spółka z o.o., ul. Chopina 3, 46-300 Olesno.

20nr1/nr2 co 150mm



UWAGA : Sumaryczna długość prętów jest długością rzeczywistą w osi pręta metodą B wg PN-EN ISO 3766:2006.

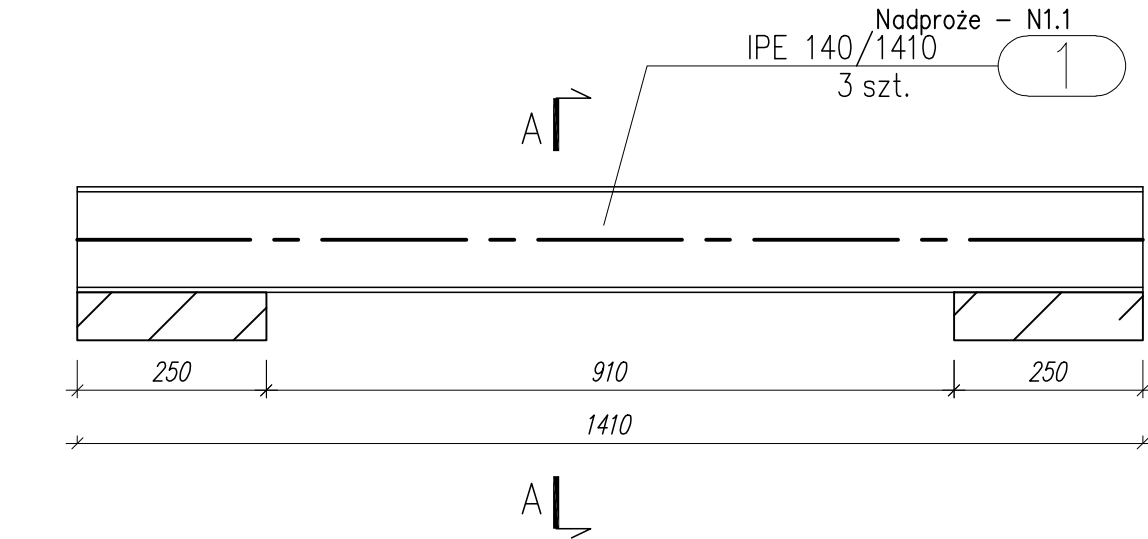
wg PN-EN 10025-2:2005

1. Geometrię oraz lokalizację poszczególnych elementów konstrukcyjnych zweryfikować z rysunkami branży architektonicznej.
2. Budowę realizować w oparciu o projekty wszystkich branż.
3. Przed prefabrykacją wszystkie wymiary sprawdzić na budowie.
4. Wykonawać zapewni, w każdym momencie montażu, stateczność częściowo zamontowanej konstrukcji.

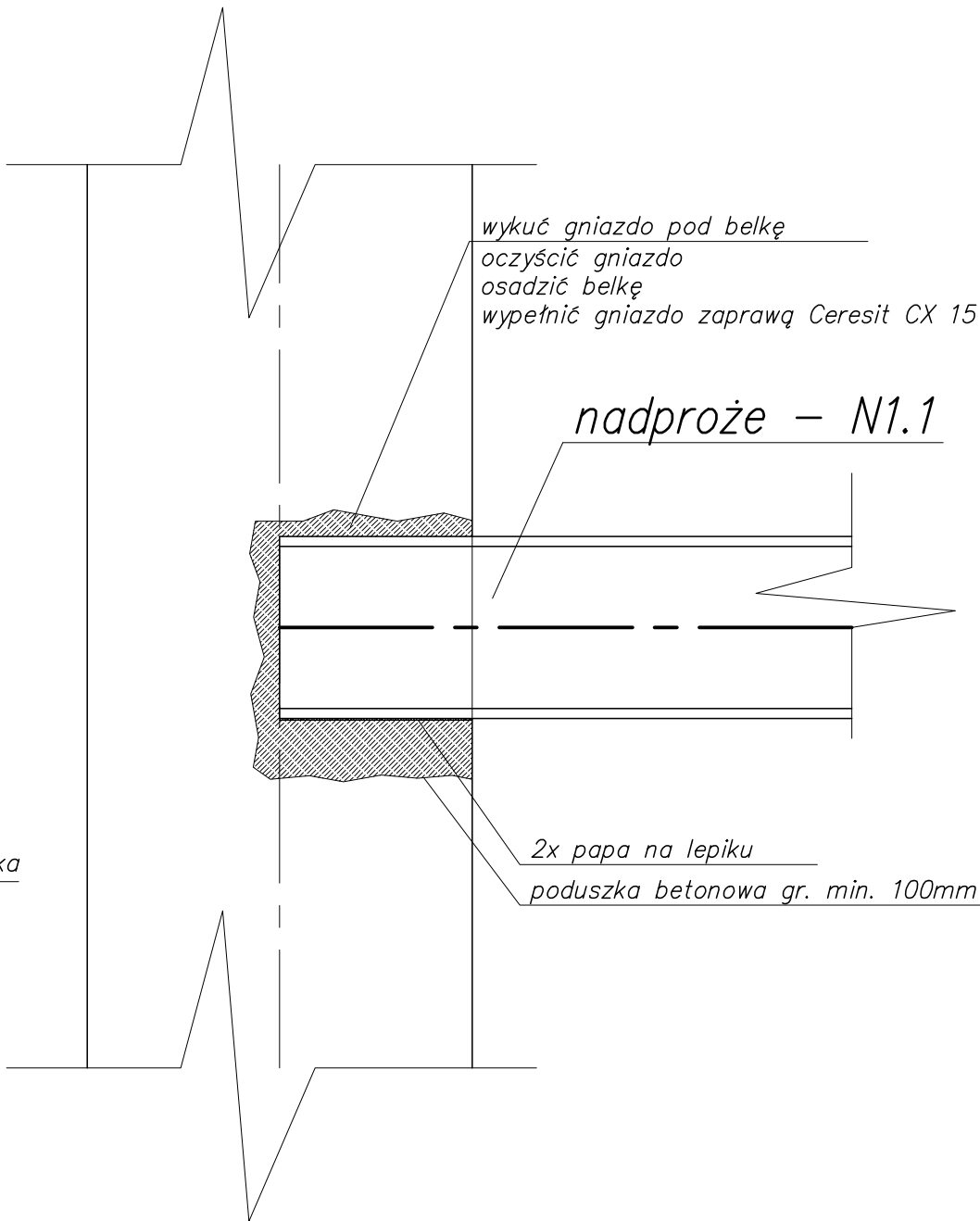
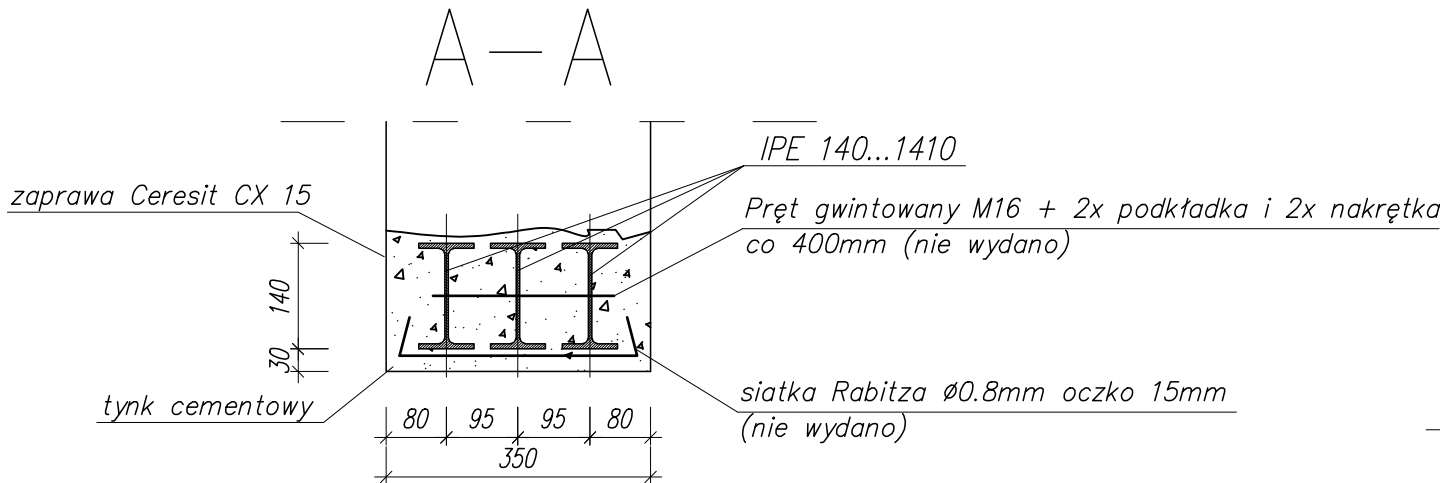
PRAWA AUTORSKIE ZASTRZEŻONE—Ustawa z dnia 04.02.1994 r. (Dz.U. 1994, Nr 24 poz. 83)  
Powielanie w dowolnej postaci bez pisemnej zgody Autora zabronione. Const-Pro Grupa Inżynierska Spółka z o.o., ul. Chopina 3, 46-300 Olesno

Niniejszy rysunek jest integralną częścią dokumentacji wielobranżowej i należy go rozpatrywać razem z pozostałymi częściami.

Detal montażu nadproży  
1:10



Nadproże - N1.1  
1:10 szt.3



ZESTAWIENIE STALI – KSZTAŁTOWNIKI

Poz.	Profil	Długość	Liczba	Masa [kg]			Materiał	Uwagi
		[mm]	[szt]	jedn.	1 szt.	razem		
Nadproże – N1.1			3szt.					
1	IPE 140	1410	3	12,9	18,2	54,6	S235J0	
Razem masa 1 elementu					kg	54,6		
Dodatek na spoiny 1,8%					kg	1		
RAZEM MASA 3 ELEMENTU(ÓW)					kg	166,8		
RAZEM NA RYSUNKU					kg	166,8		


Niniejszy rysunek jest integralną częścią dokumentacji wielobranżowej i należy go rozpatrywać razem z pozostałymi częściami.

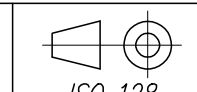
DANE MATERIAŁOWE:

BETON	wg PN-EN 206-1:2003	C25/30
-konstrukcyjny		C8/10
-podkładowy		
KLASA EKSPOZYCJI	wg PN-EN-1992-1-1:2008	XC2, XA2
WODOSZCZELNOŚĆ	wg PN-88/B-06250	W8
STAL ZBROJENIOWA	wg PN-EN-1992-1-1:2008,	
B500SP	wg PN-EN-10080: 2007,	
OTULINA:		w gruncie 50mm, pozostałe 30mm
STAL KONSTRUKCYJNA	wg PN-EN 10025-2:2005	
S235J0+M		
Klasa konstrukcji spawanej - 2		
Warunki wykonania, kontroli i odbioru konstrukcji stalowej		
wg PN-B-6200:2002		

UWAGI OGÓLNE:

- Geometrię oraz lokalizację poszczególnych elementów konstrukcyjnych zweryfikować z rysunkami branży architektonicznej.
- Budowę realizować w oparciu o projekty wszystkich branż.
- Przed prefabrykacją wszystkie wymiary sprawdzić na budowie.
- Wykonawca zapewni, w każdym momencie montażu, stateczność częściowo zmontowanej konstrukcji.

Index	Przedmiot rewizji	Data	Nazwisko
Biuro projektowe:		Inwestor:	Zamawiający:
 GRUPA INŻYNIERSKA Spółka z o.o. ul. Chopina 3, 46-300 Olesno office@cpqi.pl, +48775471207 www.const-pro.pl		Gmina Rudniki ul. Wojska Polskiego 12a 46-325 Rudniki	GWATELIER ul. Lipowa 16 46-300 Olesno
		Obiekt budowlany: Budynek GOKSIR w Rudnikach dz. nr 73 jednostka ewid.: 160806_2, obręb:0019 Rudniki	

Nazwa zlecenia:		Stadium:			
Rozbudowa budynku GOKSIR o windę zewnętrzną (dźwig osobowy)		Projekt budowlany		 ISO 128	
Stanowisko	Specjalność	Nazwisko	Nr uprawnień	Data	Podpis
Projektant	Konstr.-bud.	mgr inż. Marek Winiarski	OPL/0533/PWOK/09	12.2019	
Sprawdzający	Konstr.-bud.	mgr inż. Rafał Mrozek	OPL/1172/PBK6/15	12.2019	
Opracował	Konstr.-bud.	Błażej Bejma		12.2019	

Skala:	Tytuł rysunku:	Nr rys.:
1:10	Nadproże stalowe	008
		Rewizja-Index