

P1	POSADZKA NA GRUNCIE	
	WYKŁADZINA PCV	0,3
	WYLEWKA SAMOPOZIOMUJĄCA	1
	JASTRYCH CEMENTOWY ZBROJONY SIATKĄ	5,7
	FOLIA PCV	-
	STYROPIAN EPS	15
	FOLIA PCV	-
	PAPA TERMOZGRZEWALNA	0,5
	CHUDY BETON	10
	PODSYPKA PIASKOWO-ŻWIROWA	30
	GRUNT RODZIMY STABILIZOWANY	-

P2	STROP MIĘDZYKONDYGNACYJNY	
	WYKŁADZINA PCV	0,3
	WYLEWKA SAMOPOZIOMUJĄCA	1
	JASTRYCH CEMENTOWY ZBROJONY SIATKĄ	5,7
	FOLIA PCV	-
	STYROPIAN EPS	5
	FOLIA PCV	-
	ISTN. STROP KLEINA ŁUKOWY	30-50
	TYNK GIPSOWY / STROP PODWIESZANY	2

P3	STROP MIĘDZYKONDYGNACYJNY	
	WYKŁADZINA PCV	0,3
	WYLEWKA SAMOPOZIOMUJĄCA	1
	JASTRYCH CEMENTOWY ZBROJONY SIATKĄ	5,7
	FOLIA PCV	-
	STYROPIAN EPS	10
	FOLIA PCV	-
	STROP GĘSTOŻEBROWY	25
	TYNK GIPSOWY / STROP PODWIESZANY	2

P4	STROP MIĘDZYKONDYGNACYJNY	
	WYKŁADZINA PCV	0,3
	WYLEWKA SAMOPOZIOMUJĄCA	1
	JASTRYCH CEMENTOWY ZBROJONY SIATKĄ	5,7
	FOLIA PCV	-
	STYROPIAN EPS	5
	FOLIA PCV	-
	ISTN. W KONSTRUKCJI DREWNIANEJ	45
	ISTN. TYNK GIPSOWY / STROP PODWIESZANY	2

P5	STROP PODDASZA	
	KONSTRUKCJA DACHU	-
	PAROIZOLACJA	-
	WĘŁNA MINERALNA	30
	PAROIZOLACJA	-
	2X GK NA PODKONSTRUKCJI	8
	FARBA SYLIKONOWA	-

P6	SPOCNIKI	
	PLYTKI GRESOWE	0,3
	PLYTA ŻELBETOWA	18
	GŁADŹ GIPSOWA	0,5

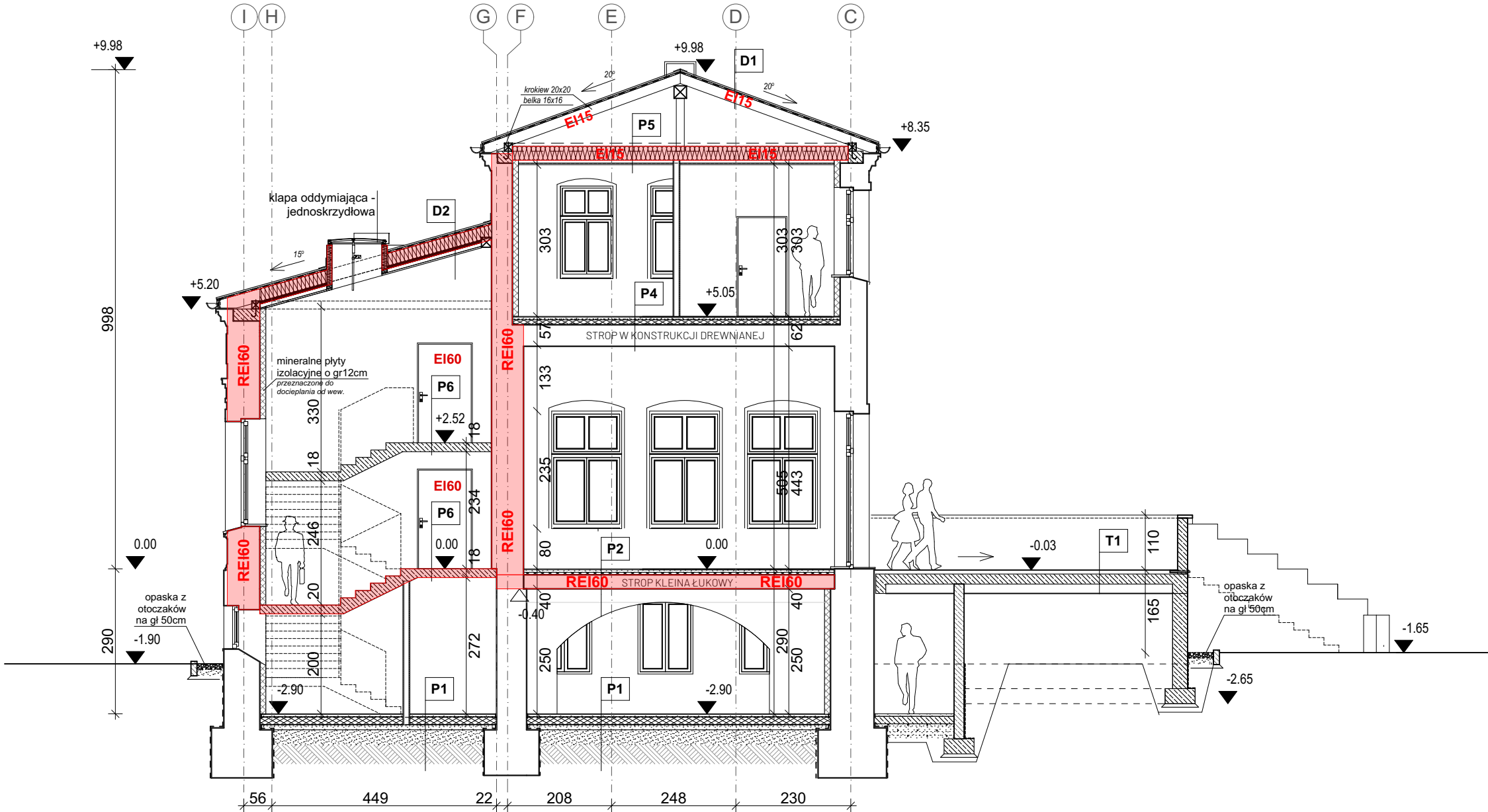
D1	DACH	
	BLACHA TYTAN OCYNK	1
	PEŁNE DESKOWANIE	2,5
	ŁATY 7X5	5
	MEMBRANA PAROPRZEPUSZCZALNA	-
	WĘŁNA MINERALNA / KONSTR DACHU	20-25
	PAROIZOLACJA	-
	2X GK NA PODKONSTRUKCJI	8
	FARBA SYLIKONOWA	-

D2	DACH	
	BLACHA TYTAN OCYNK	1
	PEŁNE DESKOWANIE	2,5
	ŁATY 7X5	5
	MEMBRANA PAROPRZEPUSZCZALNA	-
	WĘŁNA MINERALNA / KONSTR DACHU	20-25
	PAROIZOLACJA	-

**uwagi:**

- wszystkie wymiary, rzędne należy sprawdzić na budowie, a w przypadku wystąpienia różnic projektowany układ należy dostosować do stanu istniejącego, zachowując zasady zawarte w projekcie
- elementy konstrukcji są pokazane w projekcie konstrukcyjnym
- szczegółowe projekty instalacji sanitarnych, elektrycznych są tematem odpowiednich opracowań branżowych
- sposób zabezpieczania elementów drewnianych i stalowych podano w opisie projektu
- podane rozwiązania materiałowe są przykładowe; dopuszczalna jest zamiana na materiały innego producenta o niegorszych parametrach technicznych i wytrzymałościowych
- rysunki architektury rozpatrywać z rysunkami wszystkich branż. W razie niezgodności poinformować projektanta w trybie nadzoru autorskiego
- wszelkie prawa zastrzeżone, kopiowanie i rozpowszechnianie bez zgody autora zabronione

legenda	
	ściana istniejąca
	ściany działowe / GK
	ściany żelbetonowe
	ściany działowe / murowane



firma:		<div>PPSTANISŁAWSKI</div> <div>ul. Ciepła 15a/27 50-524 Wrocław tel./fax.: +48 71 78 28 794 NIP: 6211556341 REGON: 386496393</div>					
projekt:		Przebudowa i rozbudowa istniejącego budynku Oddziału Leczniczo-Rehabilitacyjnego w Grębaninie Samodzielnego Publicznego Zakładu Opieki Zdrowotnej w Kępnie					
adres:		dz. nr 666; identyfikator: 300801_2.0003.666; obręb ewidencyjny: 0003 Baranów; Skwer Potworowskiego, 63-604 Grębanin, woj.: wielkopolskie; gmina: Baranów - obszar wiejski,					
projektant: specjalność architektoniczna		mgr inż. arch. Sebastian Stanisławski upr. nr 04/03/DOIA				podpis:	
sprawdzający: specjalność architektoniczna		mgr inż. arch. Piotr Molenda upr. nr 22/03/DOIA				podpis:	
asystent projektanta: specjalność architektoniczna		mgr inż. arch. Artur Klimczak				podpis: <i>klimczak</i>	
temat rysunku:		przekrój AA					
branża:		architektura		data:		02.2024	
		stadium:		PB		rewizja:	
				-		skala:	
						1:100	
						nr rys.: P-01	