

Rysunek poglądowy przepustu

przepust rurowy Ø 600

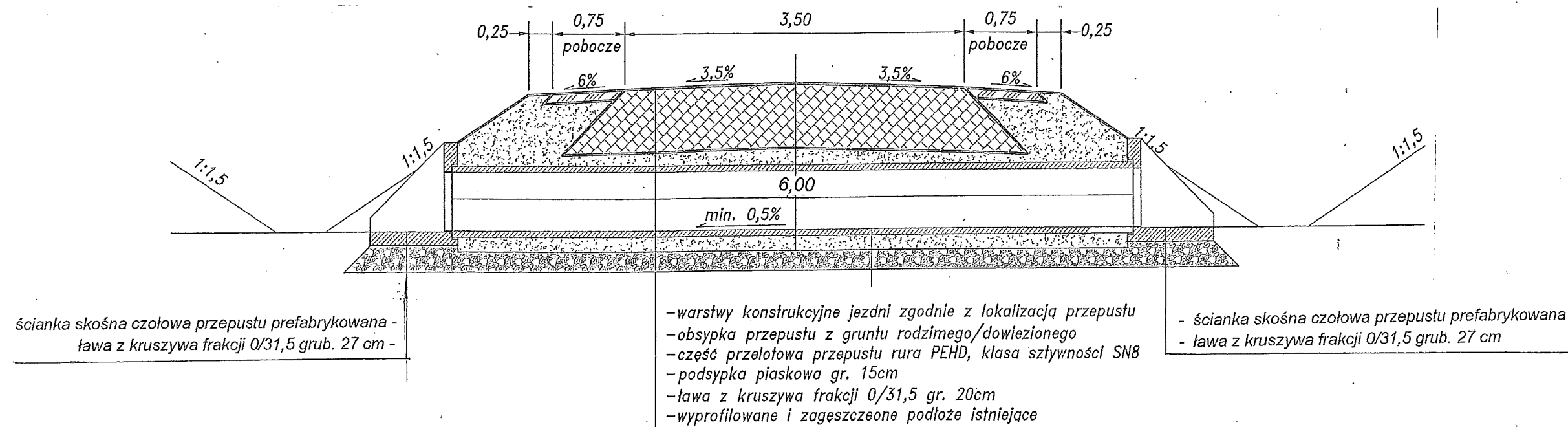
Przekrój normalny przepustu pod koroną drogi

przepust Ø 600 L- 6,00 m

skala 1:50

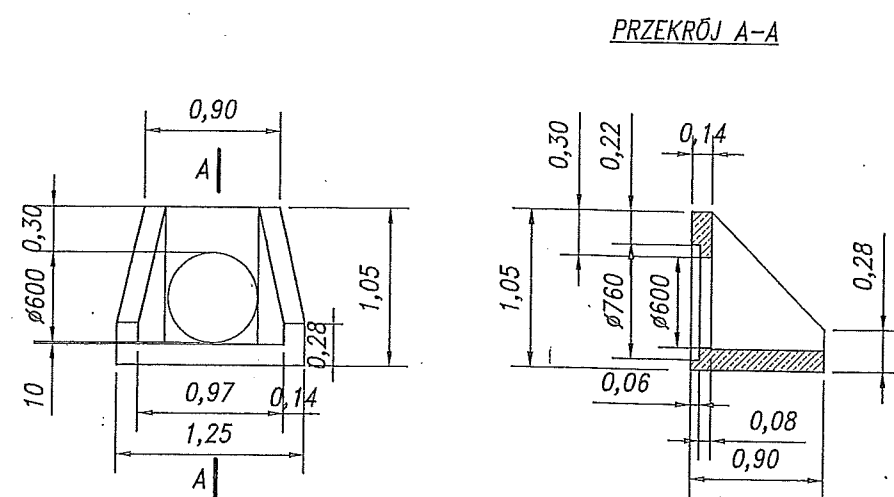
Utrzymanie szlaku zrywkowego i składu drewna
w Leśnictwie Śliwnica

oddz. 245f, 246f (dz. ew. nr 645, 646/1 obręb ew. Słonne)



Umocnienie wlotu i wylotu przepustu przyczółek przepustu rurowego Ø 600

otwór dwustopniowy o średnicy 600/700 mm do rur PEHD



Przyczółek wykonany z betonu kruszywowego klasy
min C25/30 MPa zbrojony drutem stalowym sr.
10mm i włóknem polipropylenowym.

Masa : 610 kg

Wymiary elementu:

- szerokość : 1250 mm
- długość : 900 mm
- wysokość : 1050 mm

Przekrój normalny posadowienie przepustu Ø 600

skala 1:25

