

DOKUMENTACJA REMONTU

OPIS TECHNICZNY



NAZWA ZADANIA

REMONT POMIESZCZEŃ BUDYNKU OŚRODKA SZKOLENIA W PIONKACH
KW PSP W WARSZAWIE PRZY UL. ZAKŁADOWEJ 1 W PIONKACH

INWESTOR

KOMENDA WOJEWÓDZKA
PAŃSTWOWEJ STRAŻY POŻARNEJ W WARSZAWIE,
UL. DOMANIEWSKA 40, 02-672 WARSZAWA

ADRES REMONTU

UL. ZAKŁADOWA 1, 26-670 PIONKI

SPIS TREŚCI

DOKUMENTACJA REMONTU OPIS TECHNICZNY	0
Wrzesień 2024.....	0
1. PRZEDMIOT I ZAKRES OPRACOWANIA	2
2. CHARAKTERYSTYKA OGÓLNA BUDYNKU	2
3. OPIS REMONTU	2
3.1. Łazienki (pom. 2.20, 2.23, 2.28 , 2.30).....	2
3.2. Pokoje i korytarze (pom. 2.17, 2.18, 2.19, 2.21, 2.22, 2.24, 2.25, 2.26, 2.27, 2.29, 2.31).....	3
4. CHARAKTERYSTYKA MATERIAŁÓW BUDOWLANÝCH	3
4.1. Gres - podłogi.....	3
4.2. Gres - ściany.....	3
4.3. Drzwi.....	4
4.4. Panel winylowy	4
4.5. Farby.....	4
4.6. Lampy.....	4
4.7. Lustro	5
4.8. Stelaż podtynkowy do WC.....	5
4.9. Toaleta wisząca.....	5
4.10. Umywarka wisząca	5
4.11. Armatura.....	5
4.12. Kabina prysznicowa.....	6
4.13. Uchwyt na papier, wieszak	6
5. UWAGI.....	6

1. PRZEDMIOT I ZAKRES OPRACOWANIA

Przedmiotem opracowania jest remont pomieszczeń w budynku Ośrodka Szkolenia w Pionkach KW PSP w Warszawie przy ul. Zakładowej 1 w Pionkach.

2. CHARAKTERYSTYKA OGÓLNA BUDYNKU

Budynek Ośrodka Szkolenia w Pionkach KW PSP w Warszawie usytuowany jest przy ul. Zakładowej 1 w Pionkach.

3. OPIS REMONTU

3.1. Łazienki (pom. 2.20, 2.23, 2.28 , 2.30)

3.1.1. Zakres remontu:

- demontaż białego montażu,
- rozbiórka okładziny ścian i podłóg z płytek gresowych,
- demontaż skrzydła drzwiowego i ościeżnicy stalowej,
- demontaż istniejących lamp,
- demontaż ściany dzielącej toaletę o kabiny w łazience 0.17,
- przygotowanie powierzchni ścian i podłóg pod ułożenie glazury,
- wykonanie zabudowy stelażu pod miskę ustępową,
- wykonanie izolacji z folii w płynie na posadzce oraz obrębie kabiny natryskowej i umywalki z wklejeniem taśmy w narożach,
- układanie glazury na podłodze oraz ścianach (na pełną wysokość pomieszczenia) z montażem narożników stalowych,
- fugowanie oraz silikonowanie naroży,
- naprawa sufitów: szpachlowanie dziur, zadrapań, pęknięć, ubytków, wyrw po wkrętach, gwoździach, kołkach itp., uzupełnienie ubytków masą szpachlową polimerową z wyrównaniem powierzchni,
- malowanie sufitu białą farbą emulsyjną dedykowaną do pomieszczeń mokrych,
- montaż ościeżnic regulowanych,
- montaż drzwi wejściowych wraz z montażem nadproży systemowych,
- dostawa i montaż kabiny prysznicowej, wc, umywalki, grzejnika (o kształcie i wymiarach jak istniejący), uchwyty na papier toaletowy, wieszaka na ręczniki
- demontaż i montaż nowych łączników i gniazd w istniejących lokalizacjach,
- przesunięcie gniazdka przy umywalce poza lico lustra,
- dostawa i montaż nowych lamp oświetleniowych (LED, światło naturalne, IP44, średnie natężenie oświetlenia $E_{sr} \geq 200lx$).

3.2. Pokoje i korytarze (pom. 2.17, 2.18, 2.19, 2.21, 2.22, 2.24, 2.25, 2.26, 2.27, 2.29, 2.31)

3.2.1. Zakres remontu:

- demontaż skrzydła drzwiowego i ościeżnicy stalowej,
- demontaż okładzin posadzek,
- przygotowanie powierzchni posadzki pod panele winylowe,
- ułożenie podkładu,
- montaż paneli winylowych click: zastosowanie przerw dylatacyjnych pomiędzy pomieszczeniami, zastosowanie dylatacji obwodowej,
- montaż listew progowych,
- montaż listew przypodłogowych,
- naprawa ścian i sufitów, ościeży, szpachlowanie dziur, zadrapań, pęknięć, ubytków, wyrw po wkrętach, gwoździach, gniazdkach elektrycznych, kołkach itp., uzupełnienie ubytków masą szpachlową polimerową,
- malowanie z gruntowaniem ścian farbą emulsyjną do pełnego pokrycia, kolorem wybranym przez Użytkownika,
- drobne uzupełnienia w tynkach mozaikowych w kolorze dobranym do istniejącego,
- demontaż i montaż nowych łączników i gniazd w istniejących lokalizacjach,
- demontaż i ponowny montaż lub zabezpieczanie stałego wyposażenia na ścianach,
- dostawa i montaż nowych lamp oświetleniowych,
- naprawa ścian od strony korytarzy po wymianie drzwi.

4. CHARAKTERYSTYKA MATERIAŁÓW BUDOWLANYCH

W trakcie realizacji należy stosować materiały i wyroby posiadające atesty, obowiązujące świadectwo dopuszczenia do stosowania w budownictwie.

4.1. Gres - podłogi

- gatunek I,
- nasiąkliwość $E < 10\%$
- antypoślizgowość wg. DIN 51130 CEN/TS 16165 (B), DIN 51097 CEN/TS 16165 (A): min. R12
- klasa ścieralności min. 4,
- odporny na plamienie: min. klasa 4,
- grubość 12mm, wymiar 60x60cm, kolor do uzgodnienia.

4.2. Gres - ściany

- gatunek I,
- wymiar 60x30cm, kolor do uzgodnienia
- listwy narożne ze stali nierdzewnej.

4.3. Drzwi

- Konstrukcja skrzydła: wypełnienie stanowi płyta wiórowa otworowa wzmocniona wewnętrznym ramiakiem ze sklejki. Okleina o podwyższonych parametrach ścieralności oraz odporności na wilgotność CPL lub HPL. Kolor drewnopodobny dostosowany do pozostałych drzwi budynku. Ościeżnice przylgowe wg wymiarów drzwi.
- Okucia: 3 zawiasy, klamki, szyld z zamkiem do WC oraz wkładką do pozostałych pomieszczeń.

4.4. Panel winylowy

- podkład akustyczny poliuretanowy: o powierzchni antypoślizgowej dedykowany pod panele winylowe click, nie wymagający stosowania dodatkowej folii paroizolacyjnej, grubość podkładu dobierana indywidualnie w celu zniwelowania drobnych nierówności i wypukłości.
- panele winylowe: system montażu click, grubość warstwy użytkowej min. 0,5 mm, klasa użytkowa - obiektowa o dużym natężeniu, panele wodoodporne, klasyczny wygląd drewna - kolor do uzgodnienia.
- listwy przypodłogowe do podłóg winylowych: dobrane kolorystycznie do paneli, dedykowane do wybranego typu paneli
- listwy progowe: profile dylatacyjne aluminiowe dedykowane do podłóg z paneli winylowych click.

4.5. Farby

1. Ściany i sufity - matowa lateksowa farba wewnętrzna 2 klasa odporności na szorowanie wg PN-EN 13 300, największy rozmiar ziarna (granulacja) PN-EN 13300 Drobna do 100 μm , LZO max. 1 g/l.
2. Ostateczne kolory należy dobrać przed wykonaniem zamówienia na podstawie próbek oraz akceptacji użytkownika.

4.6. Lampy

4.6.1 Lampa L1:

- panel LED natynkowy biały,
- światło naturalne,
- IP44,
- Średnie natężenie oświetlenia $E_{sr} \geq 200\text{lx}$

4.6.2 Lampa L2:

- Lampa łazienkowa LED nad lustro biała,
- światło naturalne,
- IP44 .

4.7. Lustro

- lustro wklejane,
- zlicowane z płaszczyzną płytek,
- wymiar 60x90cm.

4.8. Stelaż podtynkowy do WC

- rama samonośna malowana proszkowo,
- ilości wody spłukującej 6 i 3 l,
- nogi montażowe ocynkowane.

4.9. Toaleta wisząca

- materiał: ceramika sanitarna,
- deska sedesowa wolnoopadająca z materiału duroplast, antybakteryjna, zawiasy metalowe wypinane,
- miska WC lejowa wisząca typu Rimfree bez wewnętrznego kołnierza.

4.10. Umywalka wisząca

- kształt zaokrąglony,
- centralne usytuowanie otworu na armaturę,
- materiał: ceramika sanitarna,
- syfon chromowany.

4.11. Armatura

4.11.1 Do umywalki

- kolor: chrom,
- stojąca z perlatozem,
- korek metalowy,
- ceramiczna głowica.

4.11.2 Kolumna natryskowa

- kolor: chrom,
- silikonowe dysze deszczownicy,
- natynkowa,
- bateria termostatyczna,
- przesuwany uchwyt.

4.12. Kabina prysznicowa

4.12.1. Kabina

- wymiar 90x90,
- szkło hartowane 6 mm,
- drzwi przesuwne na rolkach łożyskowych.

4.12.2. Brodzik

- powierzchnia gładka, antybakteryjna ułatwiająca czyszczenie,
- odporność na zawilgocenie i zagrzybienie,
- kolor biały.

4.13. Uchwyt na papier, wieszak

4.13.1. Wieszak przy umywalce

- ilość: 1 szt.,
- wykonany z metalu,
- podwójny, odporny na korozję.

4.13.2. Wieszak przy kabinie

- ilość: 1 szt.,
- wykonany z metalu,
- podwójny, odporny na korozję.

4.13.3. Drażek przy wejściu

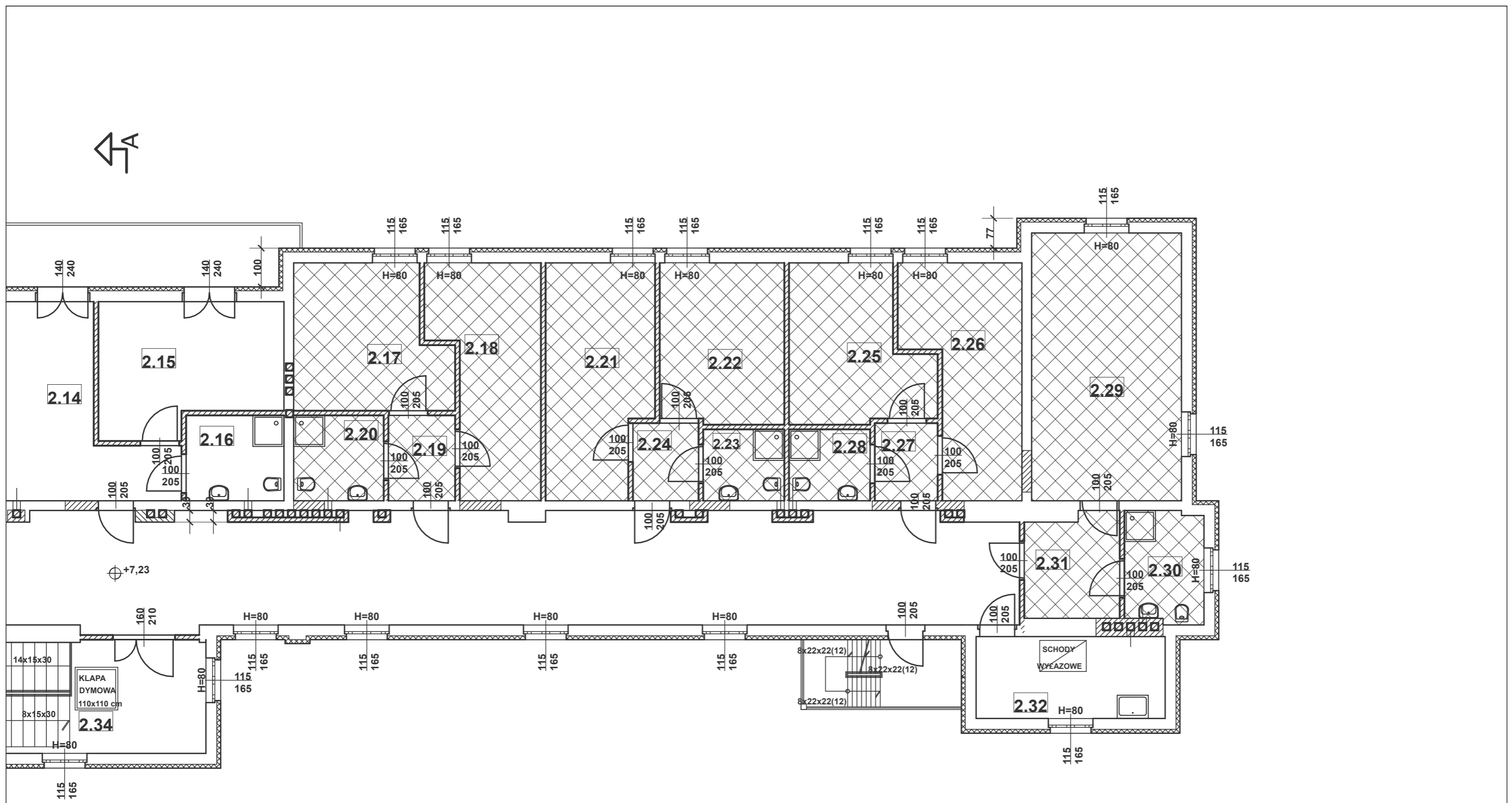
- ilość: 1 szt.,
- długości ok 30cm.
- wykonany z metalu,
- odporny na korozję,

4.13.4. Uchwyt na papier toaletowy

- ilość: 1szt.,
- długości ok 18cm.
- wykonany z metalu,
- podwójny, odporny na korozję,

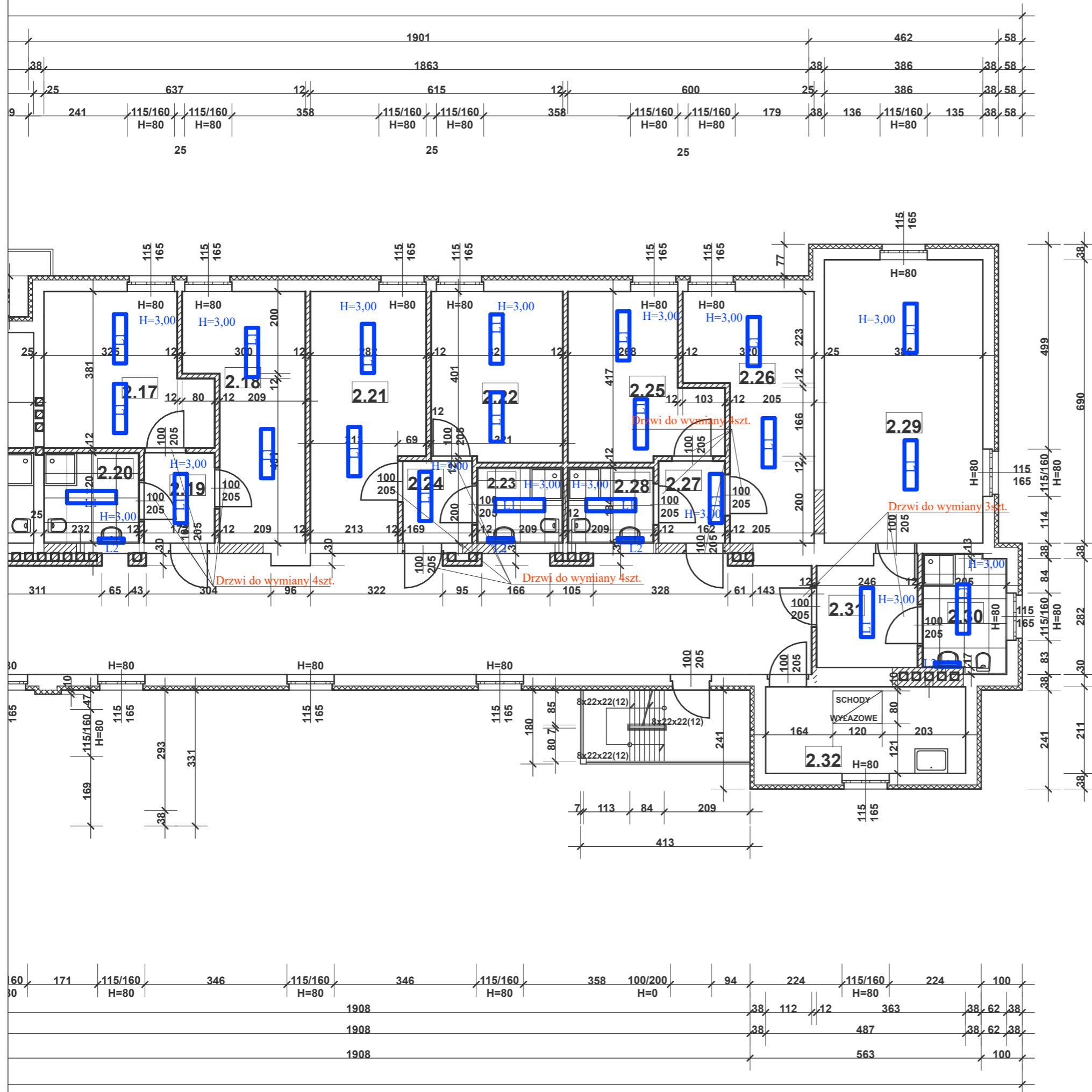
5. UWAGI

W czasie prowadzenia robót należy przestrzegać ogólnych przepisów BHP. Wykonawca robót ma obowiązek tak zaplanować i zorganizować roboty aby nie zakłócić funkcjonowania Ośrodka Szkolenia w Pionkach Komendy Wojewódzkiej PSP w Warszawie.



LEGENDA:
 POMIESZCZENIA OBJĘTE OPRACOWANIEM

Temat opracowania	PROJEKT REMONTU POMIESZCZEŃ W BUDYNKU OŚRODKA SZKOLENIA W PIONKACH KW PSP W WARSZAWIE	
Adres inwestycji	PIONKI UL.ZAKŁADOWA 1	
Tytuł rysunku	RZUT 2 PIĘTRA - ZAKRES OPRACOWANIA	Skala 1 : 100
		Nr rys. 1
		IX. 2024



			ISTNIEJĄCA POSADZKA	PROJEKTOWANA POSADZKA
2.17	POKÓJ 10	13,91	WYKLADZINA	PANEL WINYLOWY
2.18	POKÓJ 11	14,64	WYKLADZINA	PANEL WINYLOWY
2.19	PRZEDPOKÓJ 3	3,78	WYKLADZINA	PANEL WINYLOWY
2.20	ŁAZIENKA 5	5,10	GRES	GRES 60X60
2.21	POKÓJ 12	15,82	WYKLADZINA	PANEL WINYLOWY
2.22	POKÓJ 13	13,21	WYKLADZINA	PANEL WINYLOWY
2.23	ŁAZIENKA 6	3,85	GRES	GRES 60X60
2.24	PRZEDPOKÓJ 4	3,38	WYKLADZINA	PANEL WINYLOWY
2.25	POKÓJ 14	12,99	WYKLADZINA	PANEL WINYLOWY
2.26	POKÓJ 15	15,13	WYKLADZINA	PANEL WINYLOWY
2.27	PRZEDPOKÓJ 5	3,34	WYKLADZINA	PANEL WINYLOWY
2.28	ŁAZIENKA 7	3,85	GRES	GRES 60X60
2.29	POKÓJ 16	26,63	WYKLADZINA	PANEL WINYLOWY
2.30	ŁAZIENKA	5,80	GRES	GRES 60X60
2.31	PRZEDPOKÓJ 6	6,42	WYKLADZINA	PANEL WINYLOWY

- LEGENDA:
- ROZKŁAD PROJEKTOWANYCH PŁYTEK PODŁOGOWYCH
 - PŁYTKI NA ŚCIANACH DO WYMIANY NA NOWE
 - LAMPY PROJEKTOWANE L1
 - LAMPY PROJEKTOWANE L2

Temat opracowania	PROJEKT REMONTU POMIESZCZEŃ W BUDYNKU OŚRODKA SZKOLENIA W PIONKACH KW PSP W WARSZAWIE	
Adres inwestycji	PIONKI UL.ZAKŁADOWA 1	
Tytuł rysunku	RZUT II PIĘTRA ZAKRES PRAC REMONTOWYCH	Skala 1 : 100 Nr rys. 2 IX. 2024