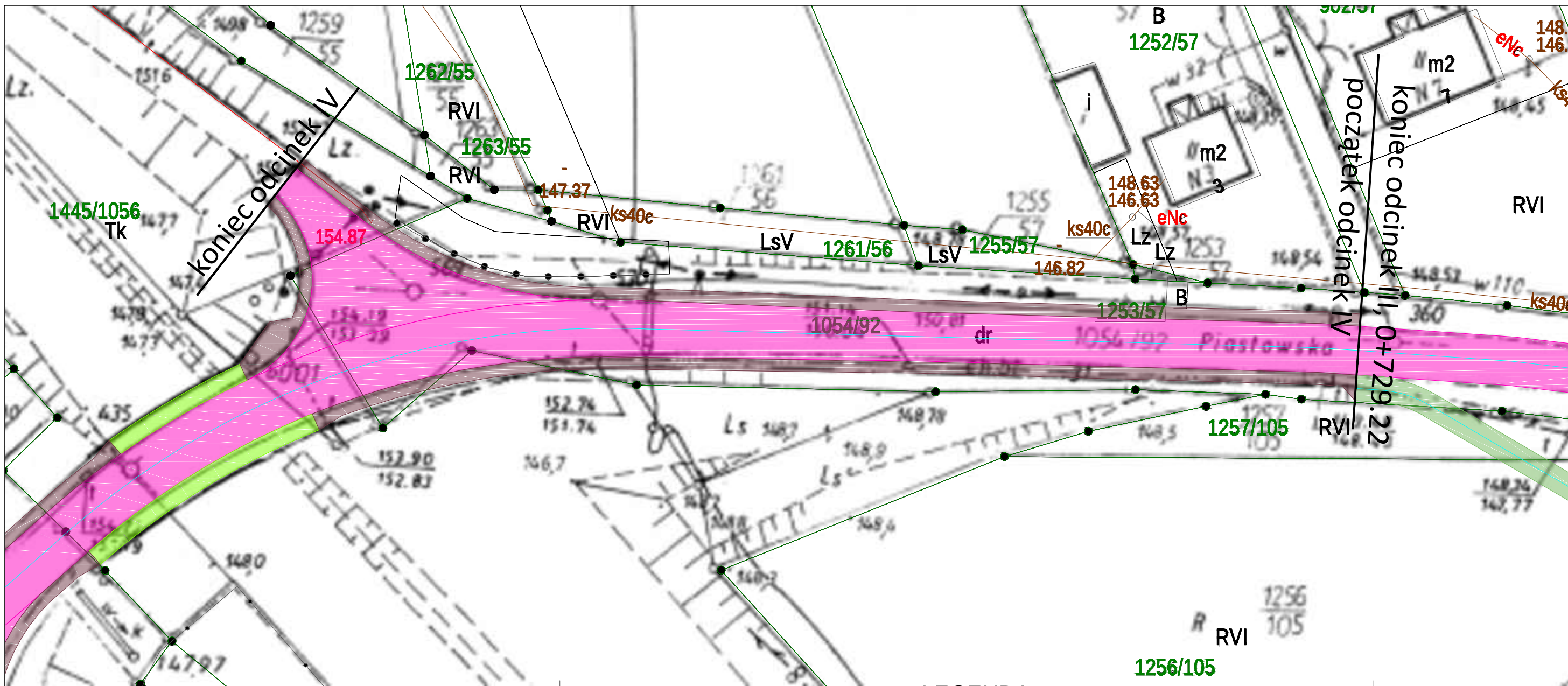


LEGENDA

- jezdnia istniejących dróg
- chodniki do remontu - szerokość 1.5m
- kapy chodnikowe do remontu - szerokość 2.0m
- ścieżka pieszo- rowerowa - szerokość 2.5m
- ścieżka pieszo -rowerowa - szerokość 2.5m - wariant 2
- ścieżka pieszo - rowerowa szerokość 3.0m
- nawierzchnia z kostki betonowej - parking B&R
- istniejący rów do renowacji
- projektowane zjazdy
- 1 wiata postojowa dla rowerów
- projektowany przepust
- kolizja słupa oświetlniowego
- kolizja słupa telekomunikacyjnego
- oświetlenie drogowe - solarne

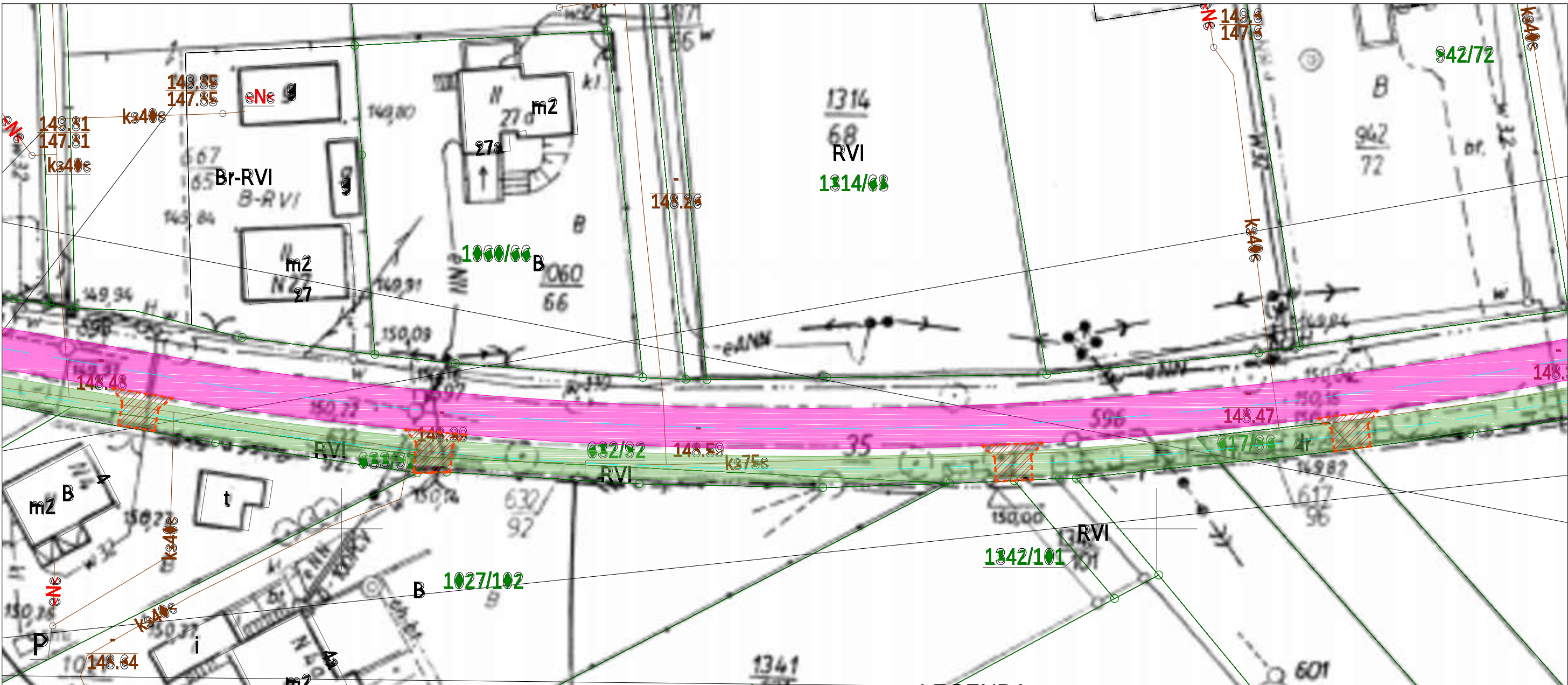
<div><div><div></div><div>DWK</div><div>proj.</div></div><div>Al. N.M.P. 69, 42-217 Częstochowa biuro@dwkprojekt.pl mob. 607 726 849</div></div>			
Nazwa i adres obiektu	Ścieżka pieszo-rowerowa; odcinek Lubienia, ul.Wiejska - Popielów ul.Dworcowa		
Inwestor	Gmina Popielów ul. Opolska 13 46-090 Popielów		
Nazwa zadania	Program Funkcjonalno Użytkowy dla zadania: "Budowa ścieżki pieszo-rowerowej; odcinek Lubienia, ul.Wiejska - Popielów, ul.Dworcowa.		
Nazwa rysunku	Plan sytuacyjny		
Projektant	mgr inż. Kamil Ziółkowski LOD/2541/PWOD/14		
Asystent projektanta	mgr inż. Wojciech Kulawik		
Data opracowania	Skala	Umowa	Nr rysunku
luty 2020	1:500		D.1



LEGENDA

- jezdnia istniejących dróg
- chodniki do remontu - szerokość 1.5m
- kapy chodnikowe do remontu - szerokość 2.0m
- ścieżka pieszo- rowerowa - szerokość 2.5m
- ścieżka pieszo -rowerowa - szerokość 2.5m - wariant 2
- ścieżka pieszo - rowerowa szerokość 3.0m
- nawierzchnia z kostki betonowej - parking B&R
- istniejący rów do renowacji
- projektowane zjazdy
- 1 wiata postojowa dla rowerów
- projektowany przepust
- kolizja słupa oświetlniowego
- kolizja słupa telekomunikacyjnego
- oświetlenie drogowe - solarne

<div><div><div></div><div>DWK</div><div>proj</div></div><div>Al. N.M.P. 69, 42-217 Częstochowa biuro@dwkprojekt.pl mob. 607 726 849</div></div>			
Nazwa i adres obiektu	Ścieżka pieszo-rowerowa; odcinek Lubienia, ul.Wiejska - Popielów ul.Dworcowa		
Inwestor	Gmina Popielów ul. Opolska 13 46-090 Popielów		
Nazwa zadania	Program Funkcjonalno Użytkowy dla zadania: "Budowa ścieżki pieszo-rowerowej; odcinek Lubienia, ul.Wiejska - Popielów, ul.Dworcowa.		
Nazwa rysunku	Plan sytuacyjny		
Projektant	mgr inż. Kamil Ziółkowski LOD/2541/PWOD/14		
Asystent projektanta	mgr inż. Wojciech Kulawik		
Data opracowania	Skala	Umowa	Nr rysunku
luty 2020	1:500		D.3




LEGENDA

- jezdnia istniejacych drog
- chodniki do remontu - szerokosc 1.5m
- kapy chodnikowe do remontu - szerokosc 2.0m
- sciezka pieszo- rowerowa - szerokosc 2.5m
- sciezka pieszo -rowerowa - szerokosc 2.5m - wariant 2
- sciezka pieszo - rowerowa szerokosc 3.0m
- nawierzchnia z kostki betonowej - parking B&R
- istniejacy row do renowacji
- projektowane zjazdy
- wiata postojowa dla rowerow
- projektowany przepust
- kolizja slupa oswietlniowego
- kolizja slupa telekomunikacyjnego
- oswietlenie drogowe - solarne

<div><div><div></div><div>DWK</div><div>proj</div></div><div>AL. N.M.P. 69, 42-217 Częstochowa biuro@dwkprojekt.pl mob. 607 726 849</div></div>			
Nazwa i adres obiektu	Ścieżka pieszo-rowerowa; odcinek Lubienia, ul. Wiejska - Popielów ul. Dworcowa		
Inwestor	Gmina Popielów ul. Opolska 13 46-090 Popielów		
Nazwa zadania	Program Funkcjonalno Użytkowy dla zadania: "Budowa ścieżki pieszo-rowerowej; odcinek Lubienia, ul. Wiejska - Popielów, ul. Dworcowa.		
Nazwa rysunku	Plan sytuacyjny		
Projektant	mgr inż. Kamil Ziółkowski LOD/2541/PWOD/14		
Asystent projektanta	mgr inż. Wojciech Kulawik		
Data opracowania	Skala	Umowa	Nr rysunku
luty 2020	1:500		D.5




- jezdnia istniejących dróg
- chodniki do remontu - szerokość 1.5m
- kapy chodnikowe do remontu - szerokość 2.0m
- ścieżka pieszo - rowerowa - szerokość 2.5m
- ścieżka pieszo - rowerowa - szerokość 2.5m - wariant 2
- ścieżka pieszo - rowerowa szerokość 3.0m
- nawierzchnia z kostki betonowej - parking B&R
- istniejący rów do renowacji
- projektowane zjazdy
- 1 wiata postojowa dla rowerów
- X projektowany przepust
- kolizja słupa oświetlniowego
- kolizja słupa telekomunikacyjnego
- oświetlenie drogowe - solarne

				Al. N.M.P. 69, 42-217 Częstochowa biuro@dwkprojekt.pl mob. 607 726 849	
Nazwa i adres obiektu		Ścieżka pieszo-rowerowa; odcinek Lubienia, ul. Wiejska - Popielów ul. Dworcowa			
Inwestor		Gmina Popielów ul. Opolska 13 46-090 Popielów			
Nazwa zadania		Program Funkcjonalno Użytkowy dla zadania: "Budowa ścieżki pieszo-rowerowej; odcinek Lubienia, ul. Wiejska - Popielów, ul. Dworcowa.			
Nazwa rysunku		Plan sytuacyjny			
Projektant		mgr inż. Kamil Ziółkowski LOD/2541/PWOD/14			
Asystent projektanta		mgr inż. Wojciech Kulawik			
Data opracowania		Skala	Umowa		Nr rysunku
luty 2020		1:500			D.6



LEGENDA

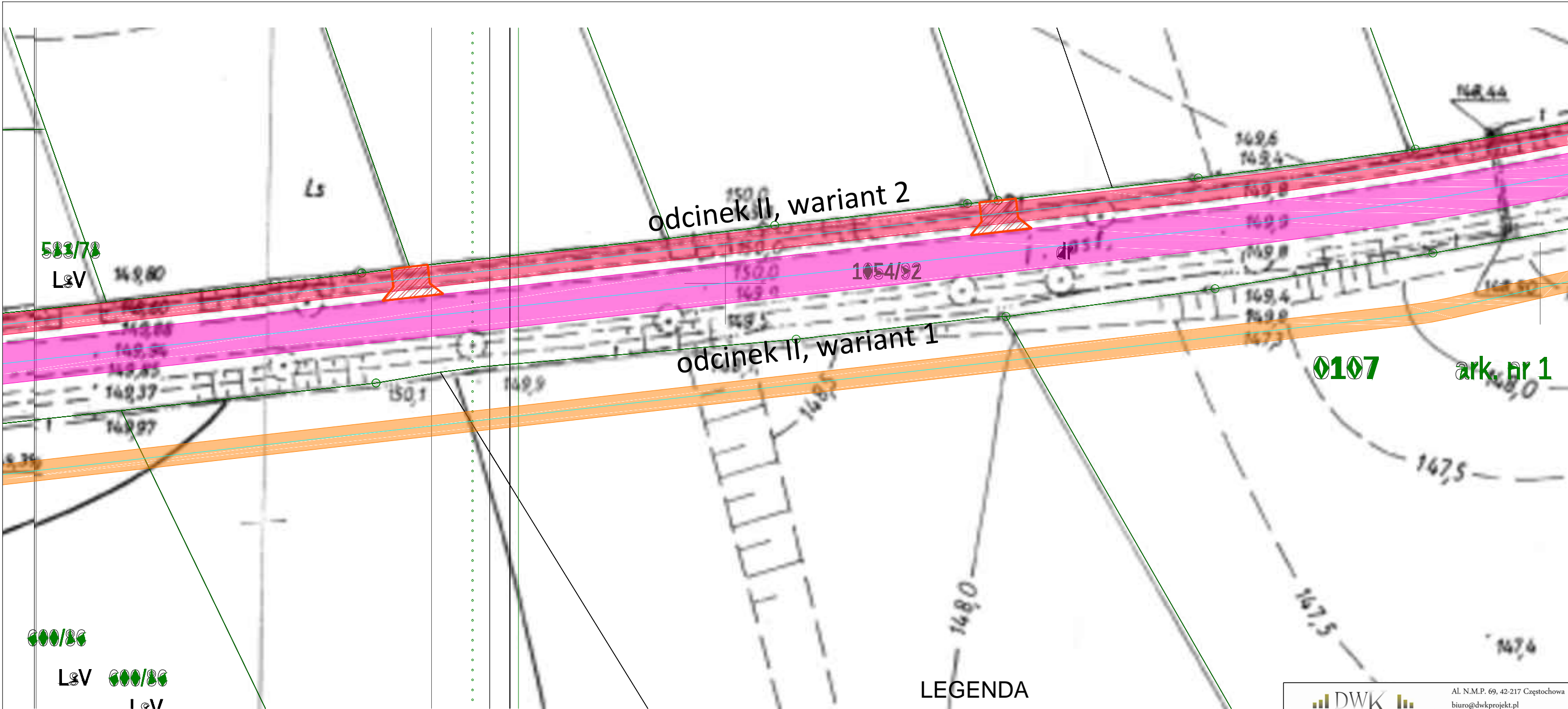
- jezdnia istniejących dróg
- chodniki do remontu - szerokość 1.5m
- kapy chodnikowe do remontu - szerokość 2.0m
- ścieżka pieszo- rowerowa - szerokość 2.5m
- ścieżka pieszo -rowerowa - szerokość 2.5m - wariant 2
- ścieżka pieszo - rowerowa szerokość 3.0m
- nawierzchnia z kostki betonowej - parking B&R
- istniejący rów do renowacji
- projektowane zjazdy
- wiata postojowa dla rowerów
- projektowany przepust
- kolizja słupa oświetlniowego
- kolizja słupa telekomunikacyjnego
- oświetlenie drogowe - solarne



AL. N.M.P. 69, 42-217 Częstochowa

biuro@dwkprojekt.pl
mob. 607 726 849

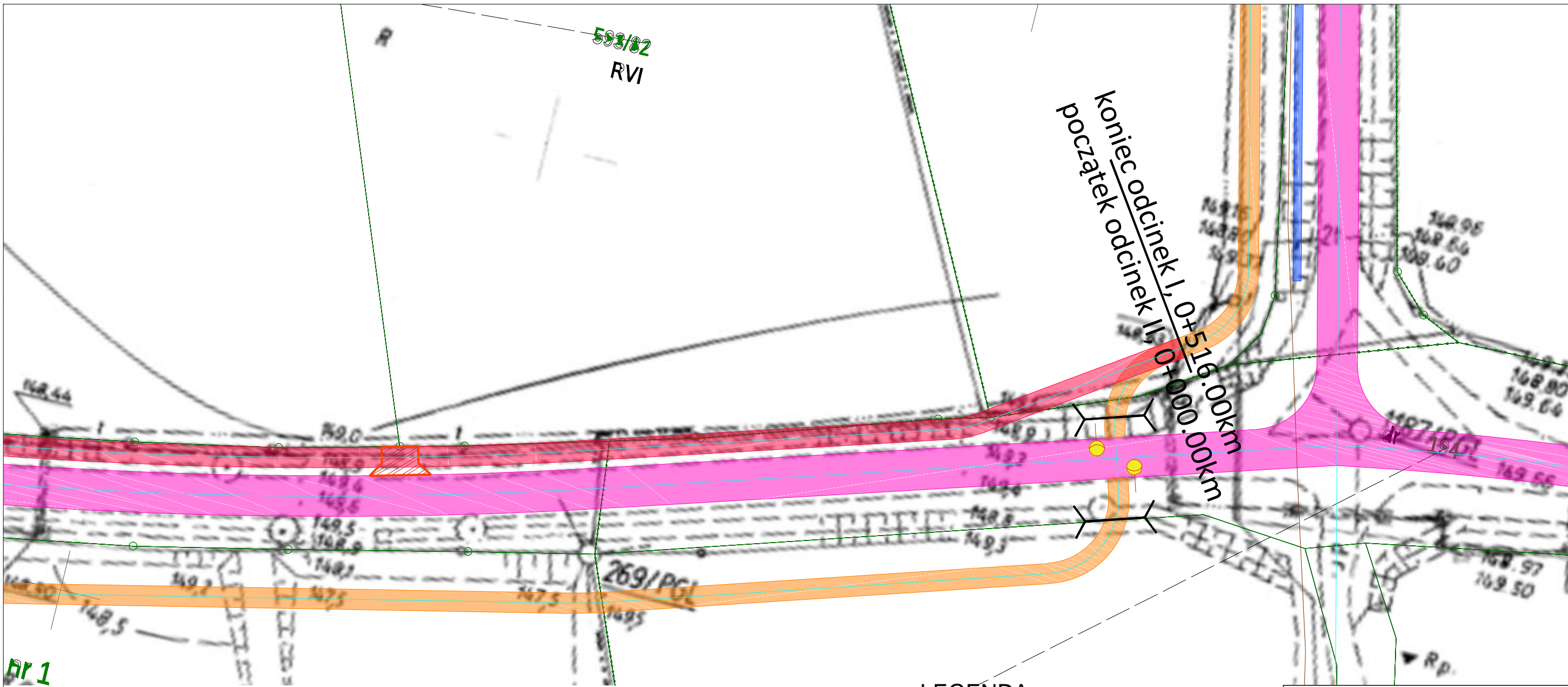
Nazwa i adres obiektu	Ścieżka pieszo-rowerowa; odcinek Lubienia, ul. Wiejska - Popielów ul. Dworcowa		
Inwestor	Gmina Popielów ul. Opolska 13 46-090 Popielów		
Nazwa zadania	Program Funkcjonalno Użytkowy dla zadania: "Budowa ścieżki pieszo-rowerowej; odcinek Lubienia, ul. Wiejska - Popielów, ul. Dworcowa.		
Nazwa rysunku	Plan sytuacyjny		
Projektant	mgr inż. Kamil Ziółkowski LOD/2541/PWOD/14		
Asystent projektanta	mgr inż. Wojciech Kulawik		
Data opracowania	Skala	Umowa	Nr rysunku
luty 2020	1:500		D.7



LEGENDA

- jezdnia istniejących dróg
- chodniki do remontu - szerokość 1.5m
- kapy chodnikowe do remontu - szerokość 2.0m
- ścieżka pieszo- rowerowa - szerokość 2.5m
- ścieżka pieszo -rowerowa - szerokość 2.5m - wariant 2
- ścieżka pieszo - rowerowa szerokość 3.0m
- nawierzchnia z kostki betonowej - parking B&R
- istniejący rów do renowacji
- projektowane zjazdy
- 1 wiata postojowa dla rowerów
- projektowany przepust
- kolizja słupa oświetlniowego
- kolizja słupa telekomunikacyjnego
- oświetlenie drogowe - solarne

<div><div><div></div><div>DWK</div><div>proj</div></div><div>Al. N.M.P. 69, 42-217 Częstochowa biuro@dwkprojekt.pl mob. 607 726 849</div></div>			
Nazwa i adres obiektu	Ścieżka pieszo-rowerowa; odcinek Lubienia, ul.Wiejska - Popielów ul.Dworcowa		
Inwestor	Gmina Popielów ul. Opolska 13 46-090 Popielów		
Nazwa zadania	Program Funkcjonalno Użytkowy dla zadania: "Budowa ścieżki pieszo-rowerowej; odcinek Lubienia, ul.Wiejska - Popielów, ul.Dworcowa.		
Nazwa rysunku	Plan sytuacyjny		
Projektant	mgr inż. Kamil Ziółkowski LOD/2541/PWOD/14		
Asystent projektanta	mgr inż. Wojciech Kulawik		
Data opracowania	Skala	Umowa	Nr rysunku
luty 2020	1:500		D.9

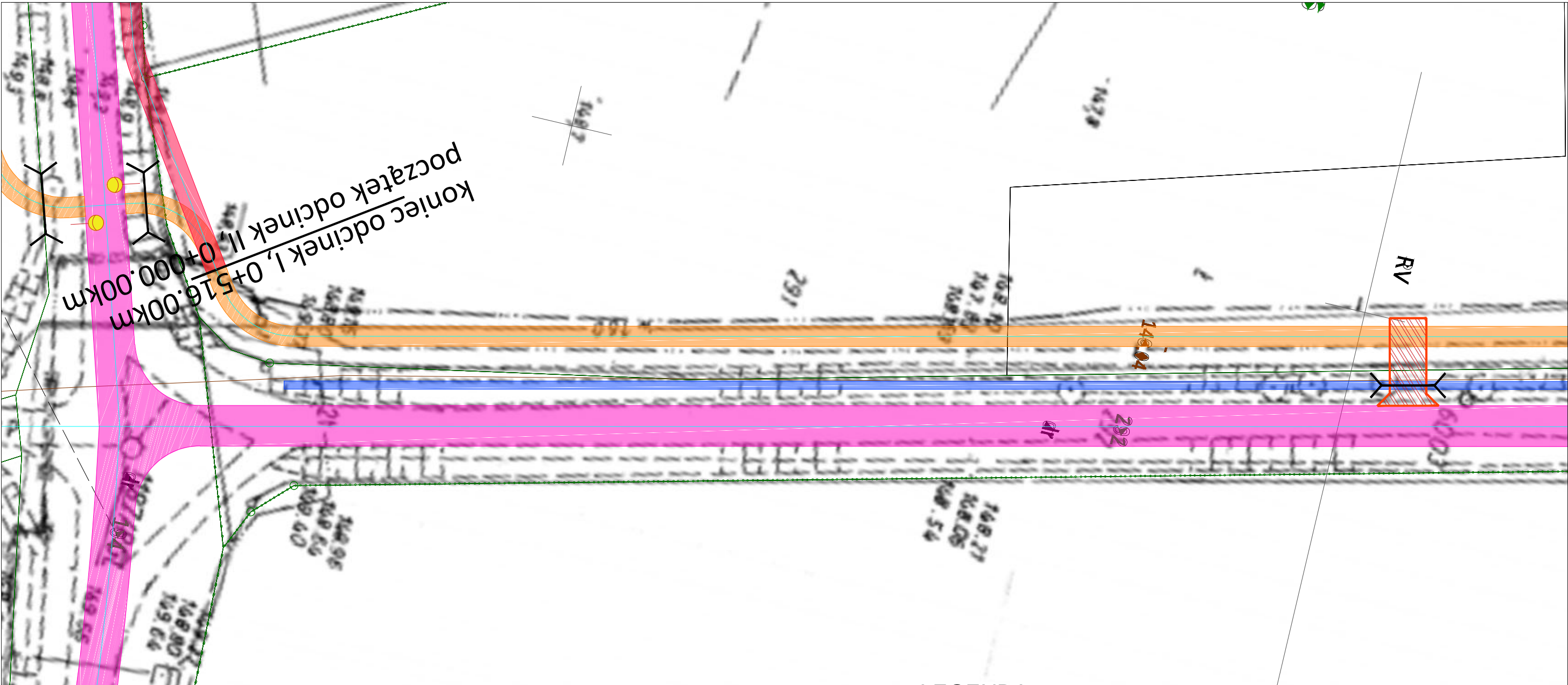


nr 1

LEGENDA

- jezdnia istniejących dróg
- chodniki do remontu - szerokość 1.5m
- kapy chodnikowe do remontu - szerokość 2.0m
- ścieżka pieszo- rowerowa - szerokość 2.5m
- ścieżka pieszo -rowerowa - szerokość 2.5m - wariant 2
- ścieżka pieszo - rowerowa szerokość 3.0m
- nawierzchnia z kostki betonowej - parking B&R
- istniejący rów do renowacji
- projektowane zjazdy
- 1 wiata postojowa dla rowerów
- projektowany przepust
- kolizja słupa oświetlniowego
- kolizja słupa telekomunikacyjnego
- oświetlenie drogowe - solarne

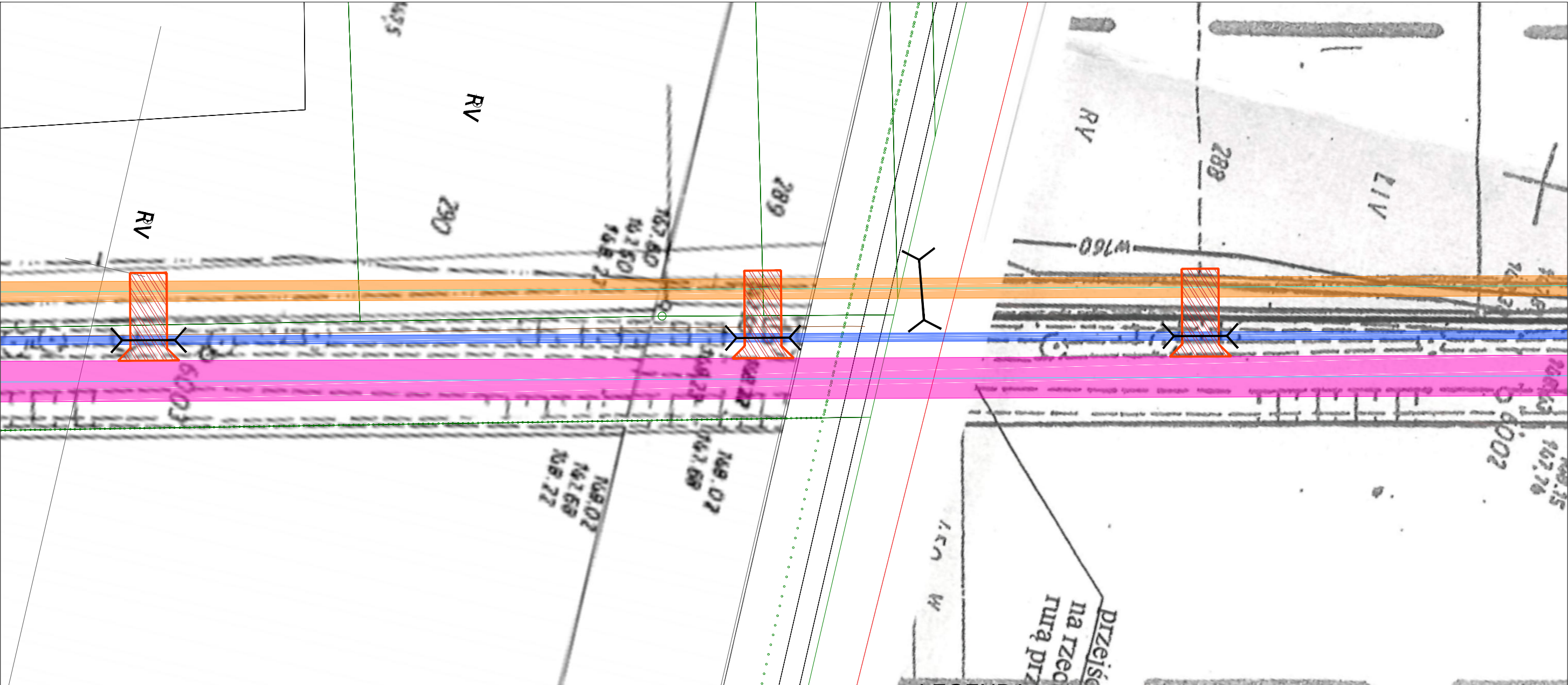
<div><div><div></div><div>DWK</div><div>proj.</div></div><div>Al. N.M.P. 69, 42-217 Częstochowa biuro@dwkprojekt.pl mob. 607 726 849</div></div>			
Nazwa i adres obiektu	Ścieżka pieszo-rowerowa; odcinek Lubienia, ul.Wiejska - Popielów ul.Dworcowa		
Inwestor	Gmina Popielów ul. Opolska 13 46-090 Popielów		
Nazwa zadania	Program Funkcjonalno Użytkowy dla zadania: "Budowa ścieżki pieszo-rowerowej; odcinek Lubienia, ul.Wiejska - Popielów, ul.Dworcowa.		
Nazwa rysunku	Plan sytuacyjny		
Projektant	mgr inż. Kamil Ziółkowski LOD/2541/PWOD/14		
Asystent projektanta	mgr inż. Wojciech Kulawik		
Data opracowania	Skala	Umowa	Nr rysunku
luty 2020	1:500		D.10



LEGENDA

- jezdnie istniejących dróg
- chodniki do remontu - szerokość 1.5m
- kapy chodnikowe do remontu - szerokość 2.0m
- ścieżka pieszo- rowerowa - szerokość 2.5m
- ścieżka pieszo -rowerowa - szerokość 2.5m - wariant 2
- ścieżka pieszo - rowerowa szerokość 3.0m
- nawierzchnia z kostki betonowej - parking B&R
- istniejący rów do renowacji
- projektowane zjazdy
- 1 wiata postojowa dla rowerów
- projektowany przepust
- kolizja słupa oświetlniowego
- kolizja słupa telekomunikacyjnego
- oświetlenie drogowe - solarne

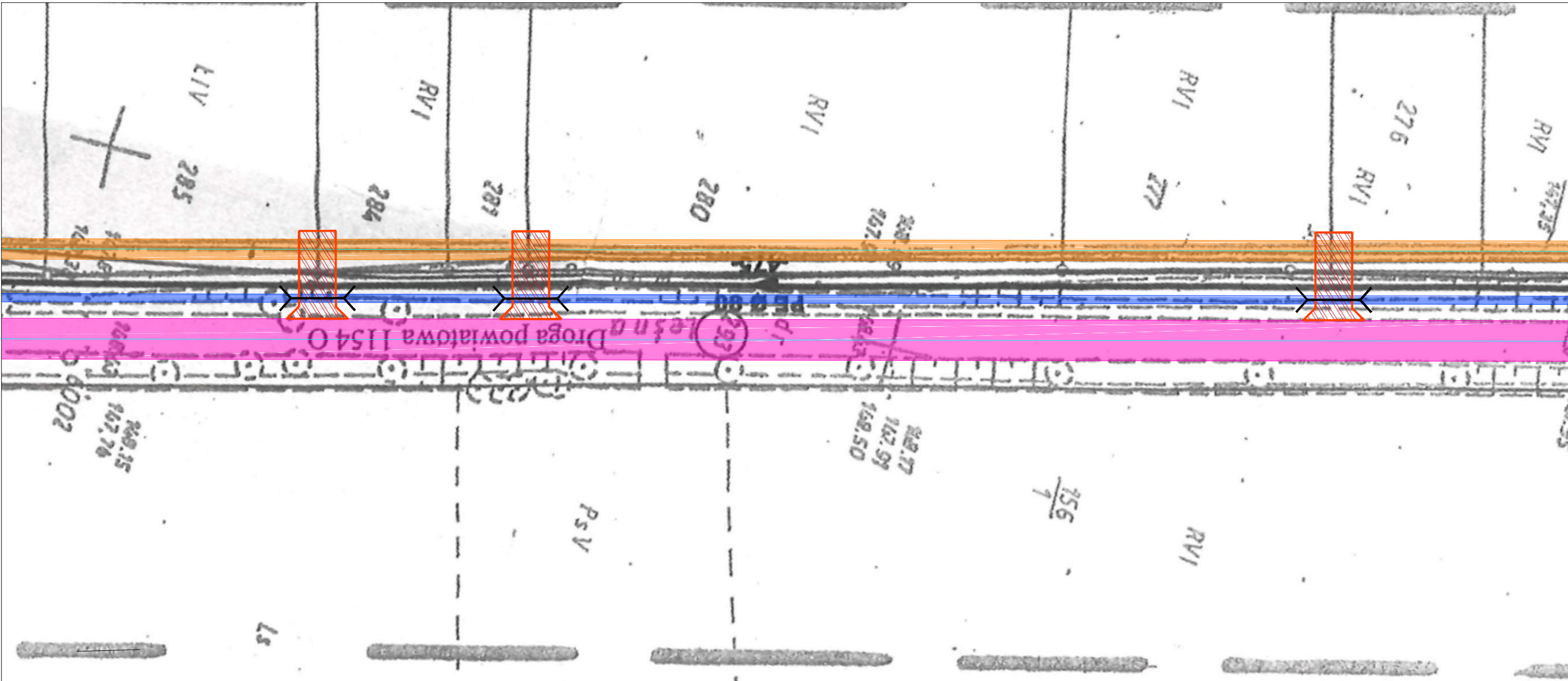
<div><div><div></div><div>DWK</div><div>proj</div></div><div>Al. N.M.P. 69, 42-217 Częstochowa biuro@dwkprojekt.pl mob. 607 726 849</div></div>			
Nazwa i adres obiektu	Ścieżka pieszo-rowerowa; odcinek Lubienia, ul.Wiejska - Popielów ul.Dworcowa		
Inwestor	Gmina Popielów ul. Opolska 13 46-090 Popielów		
Nazwa zadania	Program Funkcjonalno Użytkowy dla zadania: "Budowa ścieżki pieszo-rowerowej; odcinek Lubienia, ul.Wiejska - Popielów, ul.Dworcowa.		
Nazwa rysunku	Plan sytuacyjny		
Projektant	mgr inż. Kamil Ziółkowski LOD/2541/PWOD/14		
Asystent projektanta	mgr inż. Wojciech Kulawik		
Data opracowania	Skala	Umowa	Nr rysunku
luty 2020	1:500		D.11



LEGENDA


- jezdnia istniejących dróg
- chodniki do remontu - szerokość 1.5m
- kapy chodnikowe do remontu - szerokość 2.0m
- ścieżka pieszo- rowerowa - szerokość 2.5m
- ścieżka pieszo -rowerowa - szerokość 2.5m - wariant 2
- ścieżka pieszo - rowerowa szerokość 3.0m
- nawierzchnia z kostki betonowej - parking B&R
- istniejący rów do renowacji
- projektowane zjazdy
- 1 wiata postojowa dla rowerów
- projektowany przepust
- kolizja słupa oświetlniowego
- kolizja słupa telekomunikacyjnego
- oświetlenie drogowe - solarne

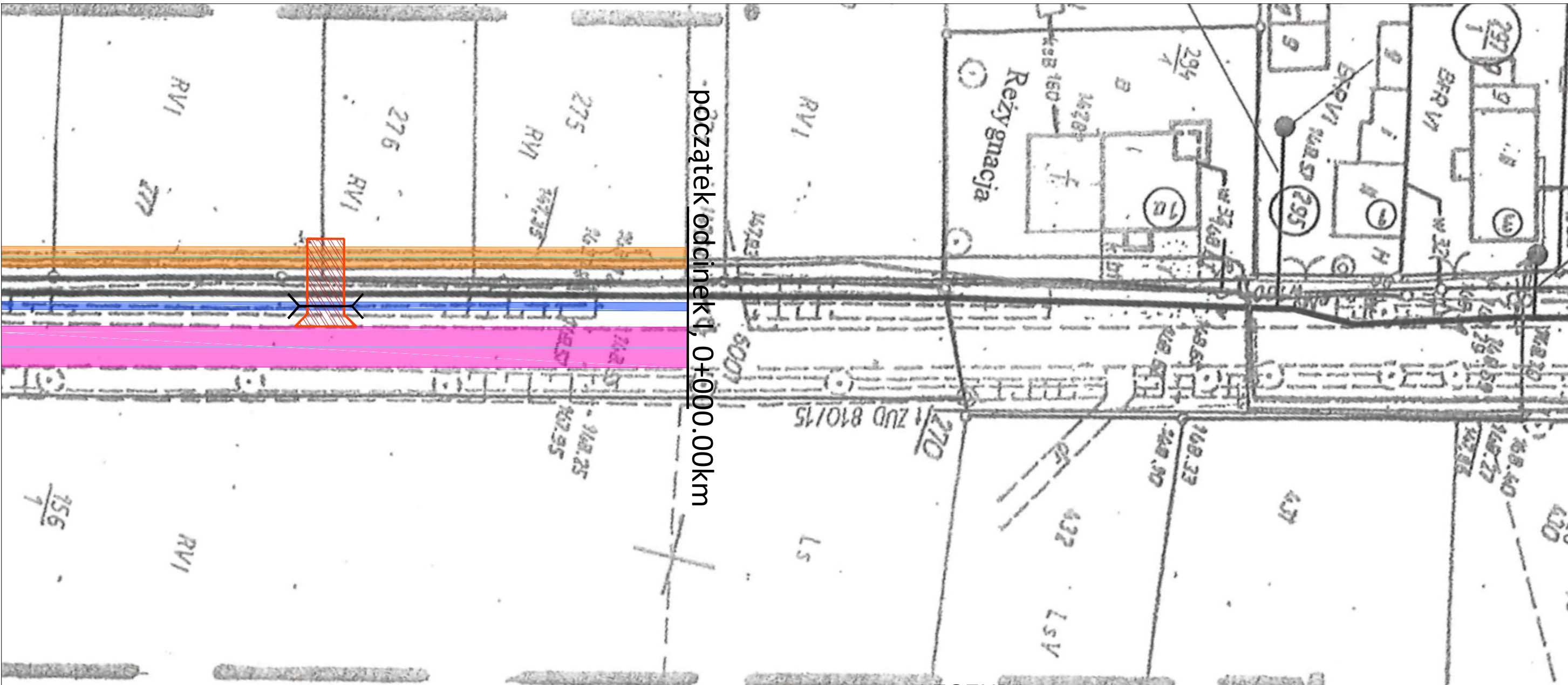
<div><div><div></div><div>DWK</div><div>projekt</div></div><div>Al. N.M.P. 69, 42-217 Częstochowa biuro@dwkprojekt.pl mob. 607 726 849</div></div>			
Nazwa i adres obiektu	Ścieżka pieszo-rowerowa; odcinek Lubienia, ul.Wiejska - Popielów ul.Dworcowa		
Inwestor	Gmina Popielów ul. Opolska 13 46-090 Popielów		
Nazwa zadania	Program Funkcjonalno Użytkowy dla zadania: "Budowa ścieżki pieszo-rowerowej; odcinek Lubienia, ul.Wiejska - Popielów, ul.Dworcowa.		
Nazwa rysunku	Plan sytuacyjny		
Projektant	mgr inż. Kamil Ziółkowski LOD/2541/PWOD/14		
Asystent projektanta	mgr inż. Wojciech Kulawik		
Data opracowania	Skala	Umowa	Nr rysunku
luty 2020	1:500		D.12



LEGENDA

-  jezdnia istniejących dróg
-  chodniki do remontu - szerokość 1.5m
-  kapy chodnikowe do remontu - szerokość 2.0m
-  ścieżka pieszo- rowerowa - szerokość 2.5m
-  ścieżka pieszo -rowerowa - szerokość 2.5m - wariant 2
-  ścieżka pieszo - rowerowa szerokość 3.0m
-  nawierzchnia z kostki betonowej - parking B&R
-  istniejący rów do renowacji
-  projektowane zjazdy
-  wiata postojowa dla rowerów
-  projektowany przepust
-  kolizja słupa oświetlniowego
-  kolizja słupa telekomunikacyjnego
-  oświetlenie drogowe - solarne

<div><div><div><div>biuro@dwkprojekt.pl</div><div>mob. 607 726 849</div></div></div><div>Al. N.M.P. 69, 42-217 Częstochowa</div></div>			
Nazwa i adres obiektu	Ścieżka pieszo-rowerowa; odcinek Lubienia, ul.Wiejska - Popielów ul.Dworcowa		
Inwestor	Gmina Popielów ul. Opolska 13 46-090 Popielów		
Nazwa zadania	Program Funkcjonalno Użytkowy dla zadania: "Budowa ścieżki pieszo-rowerowej; odcinek Lubienia, ul.Wiejska - Popielów, ul.Dworcowa.		
Nazwa rysunku	Plan sytuacyjny		
Projektant	mgr inż. Kamil Ziółkowski LOD/2541/PWOD/14		
Asystent projektanta	mgr inż. Wojciech Kulawik		
Data opracowania	Skala	Umowa	Nr rysunku
luty 2020	1:500		D.13



początek odcinek I, 0+000.00km

LEGENDA

- jezdnia istniejących dróg
- chodniki do remontu - szerokość 1.5m
- kapy chodnikowe do remontu - szerokość 2.0m
- ścieżka pieszo- rowerowa - szerokość 2.5m
- ścieżka pieszo -rowerowa - szerokość 2.5m - wariant 2
- ścieżka pieszo - rowerowa szerokość 3.0m
- nawierzchnia z kostki betonowej - parking B&R
- istniejący rów do renowacji
- projektowane zjazdy
- 1 wiata postojowa dla rowerów
- projektowany przepust
- kolizja słupa oświetlniowego
- kolizja słupa telekomunikacyjnego
- oświetlenie drogowe - solarne

<div><div><div></div><div>DWK</div><div>proj</div></div><div>Al. N.M.P. 69, 42-217 Częstochowa biuro@dwkprojekt.pl mob. 607 726 849</div></div>			
Nazwa i adres obiektu	Ścieżka pieszo-rowerowa; odcinek Lubienia, ul.Wiejska - Popielów ul.Dworcowa		
Inwestor	Gmina Popielów ul. Opolska 13 46-090 Popielów		
Nazwa zadania	Program Funkcjonalno Użytkowy dla zadania: "Budowa ścieżki pieszo-rowerowej; odcinek Lubienia, ul.Wiejska - Popielów, ul.Dworcowa.		
Nazwa rysunku	Plan sytuacyjny		
Projektant	mgr inż. Kamil Ziółkowski LOD/2541/PWOD/14		
Asystent projektanta	mgr inż. Wojciech Kulawik		
Data opracowania	Skala	Umowa	Nr rysunku
luty 2020	1:500		D.14