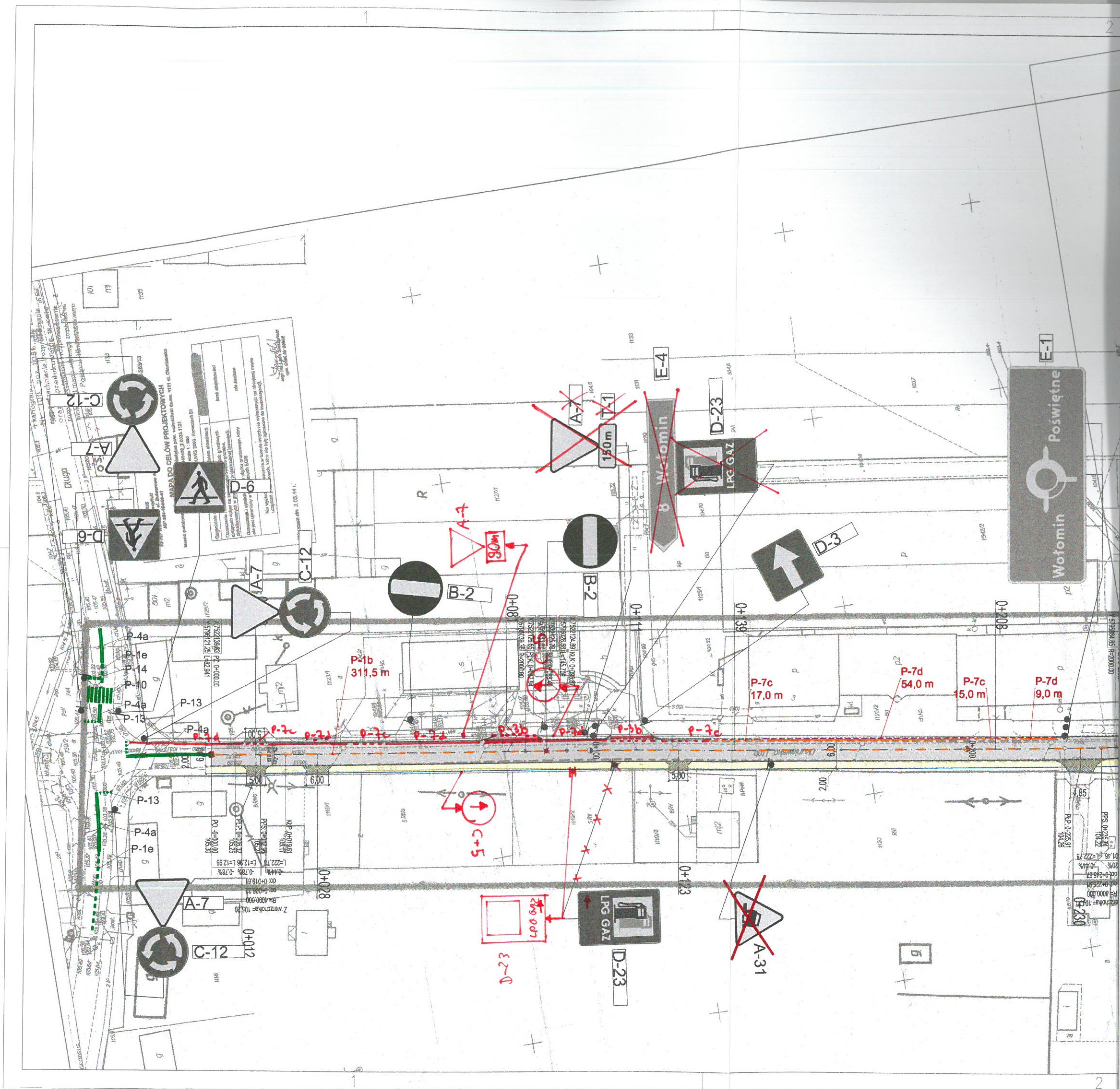


C
E
C
M
M
M
Y
X



STAROSTA WOŁOMIŃSKI
Powiada się, że niniejszy...
Pracę opublikowano w wyniku...
2014-03-13

STAROSTA WOŁOMIŃSKI
Data wypełnienia...
082-253/13

Wofomin
Poswiętne

Powiat Wołomiński
Gmina Poswiętne

Zabraniec
Gmina Poswiętne

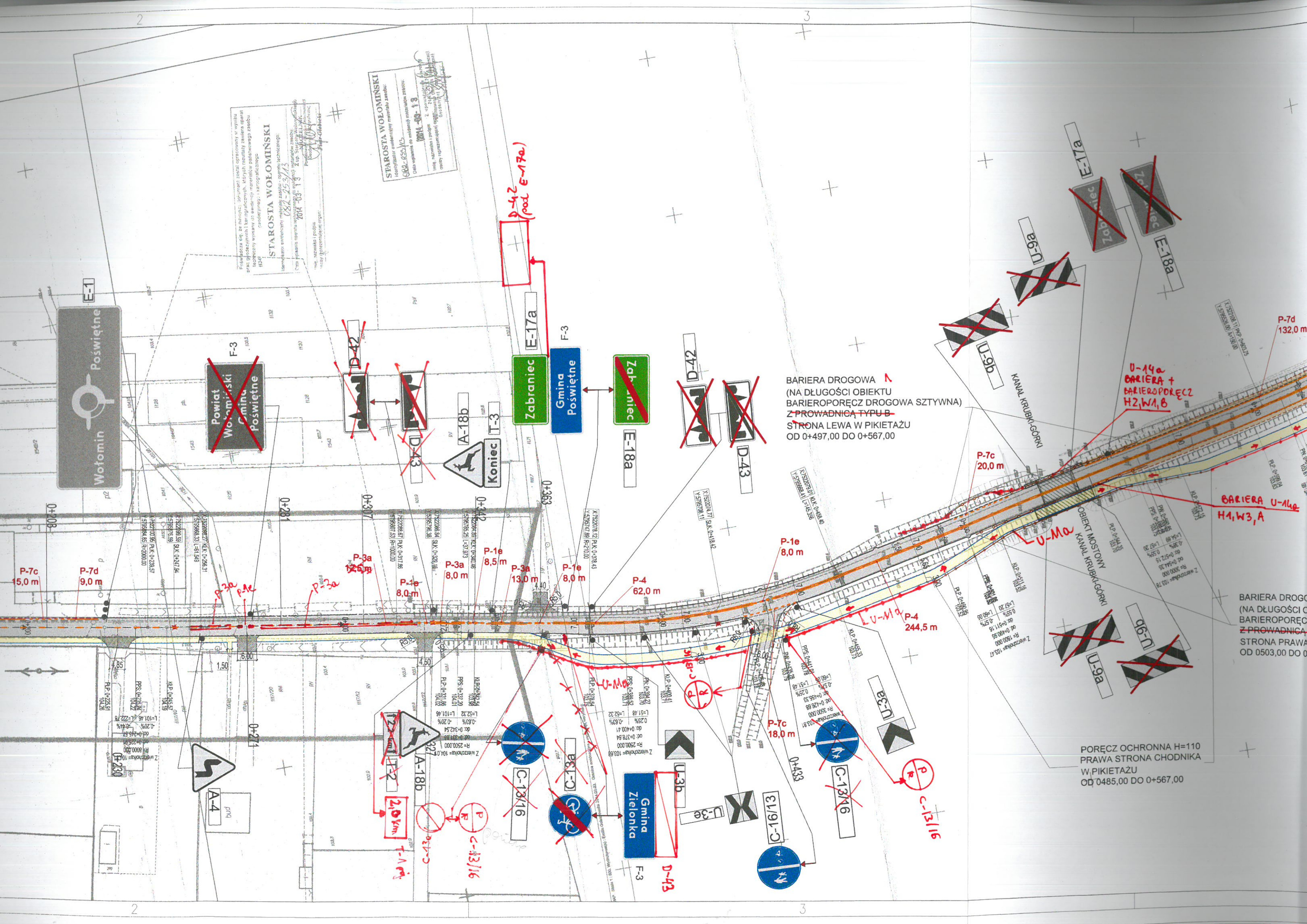
Zabraniec

Gmina Zielonka

BARIERA DROGOWA
(NA DŁUGOŚCI OBIEKTU
BARIEROPORĘCZ DROGOWA SZTYWNA)
Z PROWADNICĄ TYPU B
STRONA LEWA W PIKIETAŻU
OD 0+497,00 DO 0+567,00

BARIERA DROGOWA
(NA DŁUGOŚCI OBIEKTU
BARIEROPORĘCZ DROGOWA SZTYWNA)
Z PROWADNICĄ TYPU B
STRONA PRAWA W PIKIETAŻU
OD 0+503,00 DO 0+567,00

PORĘCZ OCHRONNA H=110
PRAWA STRONA CHODNIKA
W PIKIETAŻU
OD 0+485,00 DO 0+567,00



ISTNIEJĄCE TABLICE U-3a, U-3b i U-3e
- do przestawienia na odległość 1,5m
od projektowanej krawędzi jezdni

BARIERA SKRAJNA DROGOWA
PRZEKŁADKOWA TYP SP-06
Z PROWADNICĄ TYPU B
STRONA LEWA W PIKIETAŻU
OD 0+757,00 DO 0+797,00

BARIERA U-14a
N2, A, W3
P-4

P-7d P-7d
446,5 m

P-7c P-7d
446,5 m

P-18-2

U-14a
BARIERA +
BARIEROPORĘCZ
H2, W1, B

BARIERA U-14a
H1, W3, A

BARIERA DROGOWA
(NA DŁUGOŚCI OBIEKTU
BARIEROPORĘCZ DROGOWA)
Z PROWADNICĄ TYPU B
STRONA PRAWA W PIKIETAŻU
OD 0503,00 DO 0+567,00

PORĘCZ OCHRONNA H=110
PRAWA STRONA CHODNIKA
W PIKIETAŻU
OD 0485,00 DO 0+567,00

P-7c
20,5 m

P-7d
112,5 m

P-7d
132,0 m

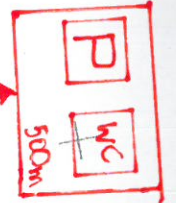
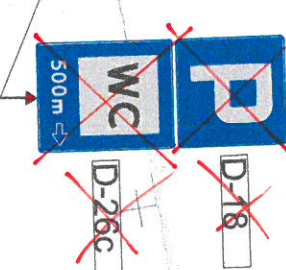
P-1e
8,0 m

P-7d
263,0 m

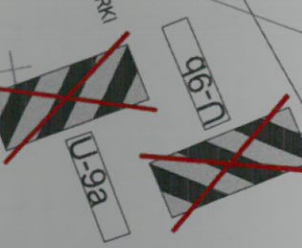
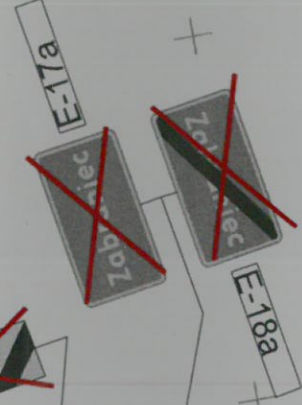
P-3a
50,0 m

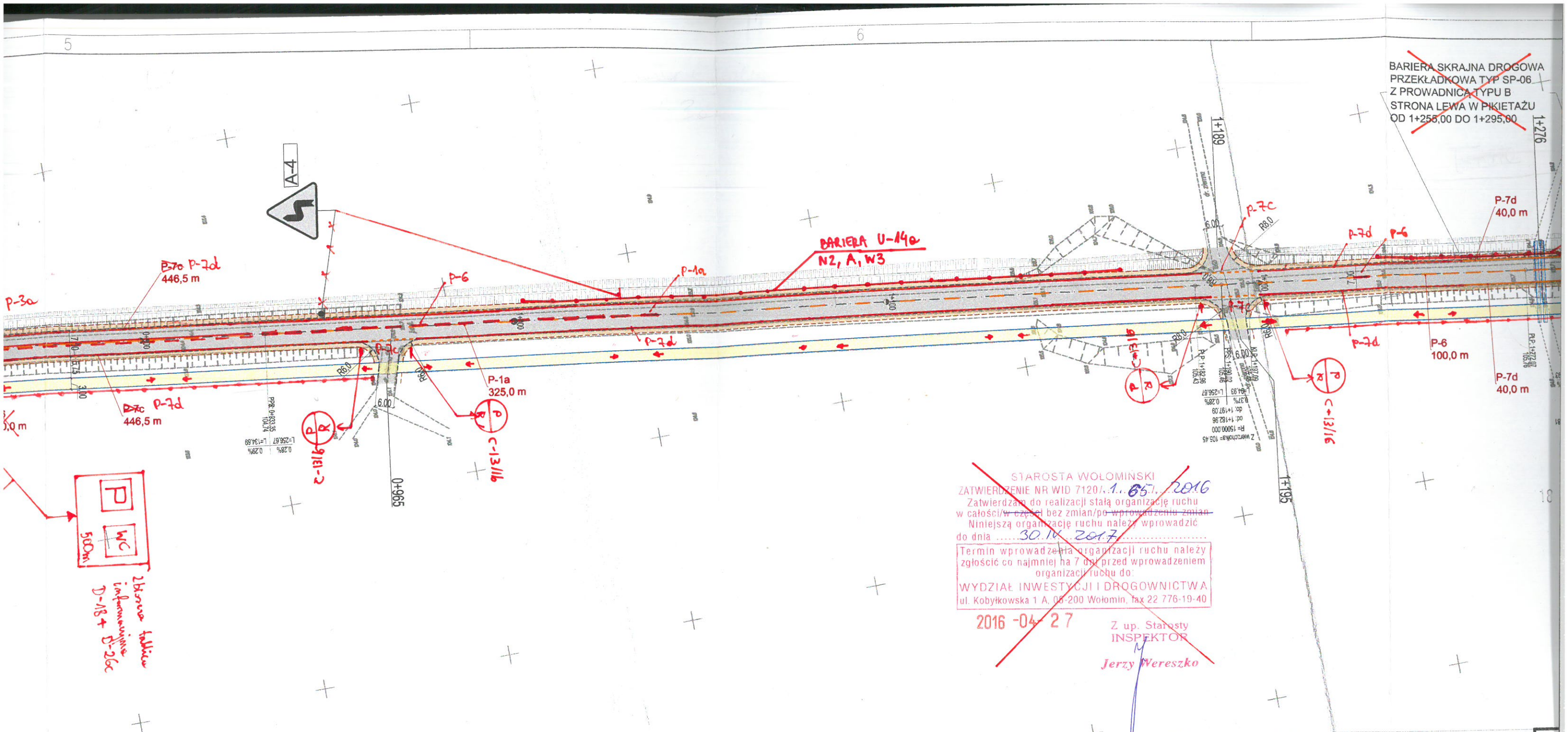
P-6
100,0 m

K.P. 0+779,91	L=24,00	0,20%	0,20%	Z wierzchołka=104,22
P.P. 0+779,91	L=69,61	0,55%	0,20%	
K.P. 0+799,52	L=24,00	0,20%	0,20%	
P.P. 0+799,52	L=69,61	0,55%	0,20%	
K.P. 0+824,13	L=24,00	0,20%	0,20%	
P.P. 0+824,13	L=69,61	0,55%	0,20%	
K.P. 0+848,74	L=24,00	0,20%	0,20%	
P.P. 0+848,74	L=69,61	0,55%	0,20%	
K.P. 0+873,35	L=24,00	0,20%	0,20%	
P.P. 0+873,35	L=69,61	0,55%	0,20%	
K.P. 0+897,96	L=24,00	0,20%	0,20%	
P.P. 0+897,96	L=69,61	0,55%	0,20%	
K.P. 0+922,57	L=24,00	0,20%	0,20%	
P.P. 0+922,57	L=69,61	0,55%	0,20%	
K.P. 0+947,18	L=24,00	0,20%	0,20%	
P.P. 0+947,18	L=69,61	0,55%	0,20%	
K.P. 0+971,79	L=24,00	0,20%	0,20%	
P.P. 0+971,79	L=69,61	0,55%	0,20%	
K.P. 0+996,40	L=24,00	0,20%	0,20%	
P.P. 0+996,40	L=69,61	0,55%	0,20%	
K.P. 1+020,01	L=24,00	0,20%	0,20%	
P.P. 1+020,01	L=69,61	0,55%	0,20%	



2 bryły tablic
informacyjne
D-18 +
D-26c





~~BARIERA SKRAJNA DROGOWA PRZEKŁADKOWA TYP SP-06 Z PROWADNICĄ TYPU B STRONA LEWA W PIKIETAŻU OD 1+255,00 DO 1+295,00~~

~~STAROSTA WOŁOMIŃSKI
ZATWIERDZENIE NR WID 7120/1... 05.10.2016
Zatwierdzam do realizacji stałą organizację ruchu w całości/w części bez zmian/po wprowadzeniu zmian w niniejszą organizację ruchu należy wprowadzić do dnia 30.10.2017.
Termin wprowadzenia organizacji ruchu należy zgłosić co najmniej na 7 dni przed wprowadzeniem organizacji ruchu do:
WYDZIAŁ INWESTYCJI I DROGOWNICTWA
ul. Kobyłkowska 1 A, 05-200 Wołomin, fax 22 776-19-40~~

2016-04-27
Z up. Starosty
INSPEKTOR
Jerzy Wereszko

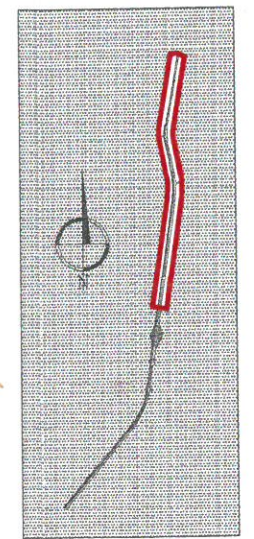
2 bariera tablic
informacyjnych
D-118 + D-26c

LEGENDA

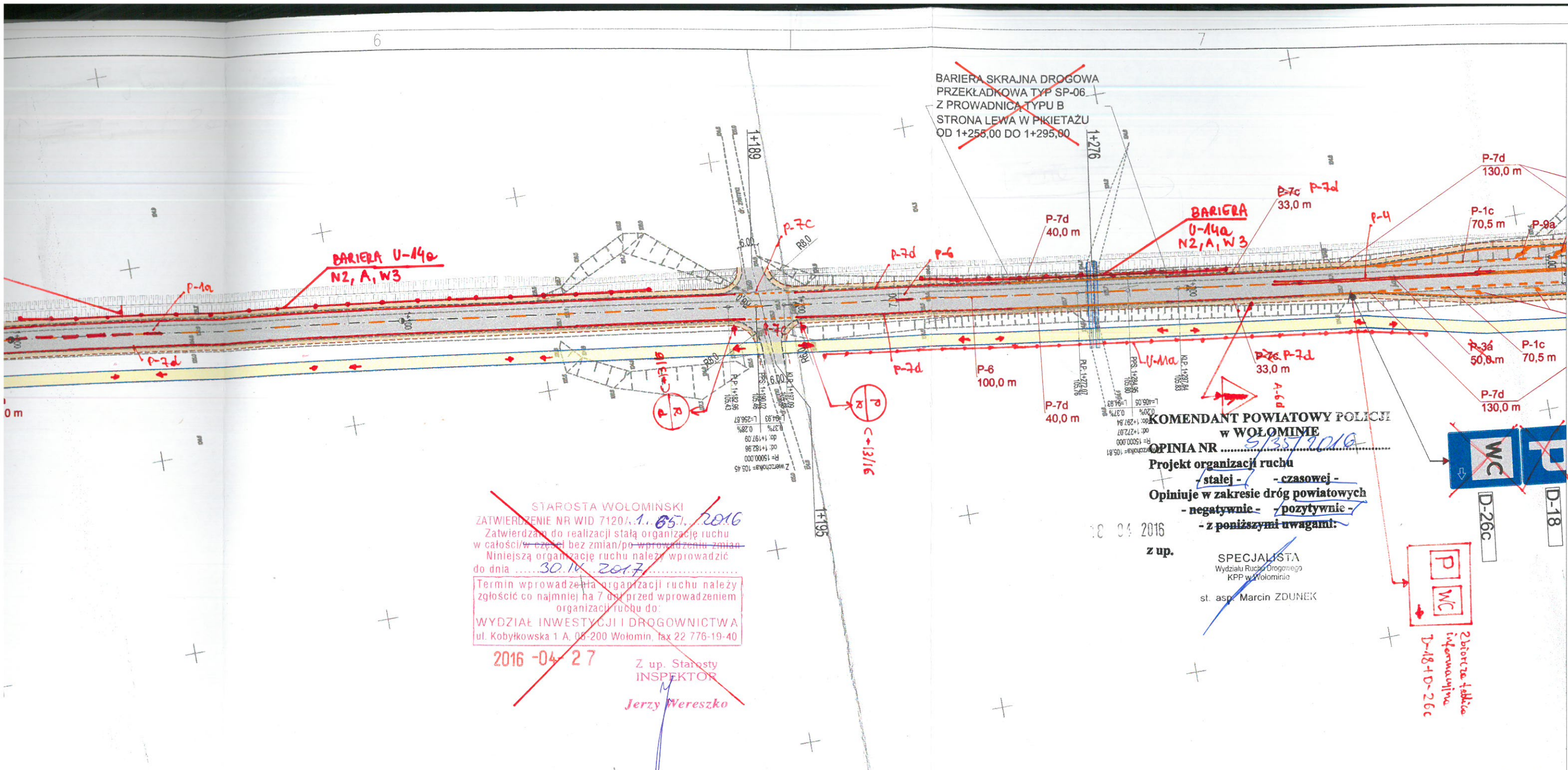
	KRAWĘŻNIK WYSTAJĄCY		NAWIERZCHNIA JEZDNI Z BETONU ASFALTOWEGO POBOCZA
	KRAWĘDZ JEZDNI (KRAW. / OPORNIK WTOPIONY)		ZIELEŃCE
	KRAWĘŻNIK WTOPIONY NA PŁASK		ZIELEŃCE
	KRAWĘDZ CHODNIKA		RÓW
	KRAWĘDZ POBOCZA		NAWIERZCHNIA Z JAZDÓW Z KOSTKI BETONOWEJ
	BARIEROPORĘCZ DROGOWA, OCHRONNA		NAWIERZCHNIA PARKINGU Z KOSTKI BETONOWEJ
	BARIERKA OCHRONNA		
	PROJEKTOWANY OBIEKT MOSTOWY		

OZNACZENIA

	A-4	ISTNIEJĄCE OZNAKOWANIE PIONOWE
	D-42	ISTNIEJĄCE OZNAKOWANIE PIONOWE - DO LIKWIDACJI
	D-3	PROJEKTOWANE OZNAKOWANIE PIONOWE
	P-10	ISTNIEJĄCE OZNAKOWANIE POZIOME
	P-4a	ISTNIEJĄCE OZNAKOWANIE POZIOME
	P-13	ISTNIEJĄCE OZNAKOWANIE POZIOME
	P-7b 23,5 m	PROJEKTOWANE OZNAKOWANIE POZIOME
	P-11 5,0 m	PROJEKTOWANE OZNAKOWANIE POZIOME
	P-10 5,0 m	PROJEKTOWANE OZNAKOWANIE POZIOME
	P-14 5,0 m	PROJEKTOWANE OZNAKOWANIE POZIOME

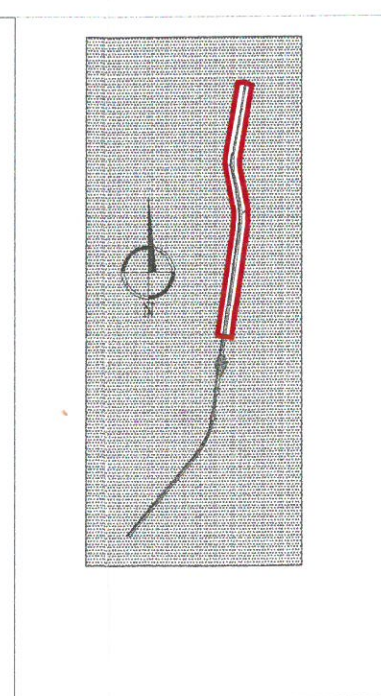
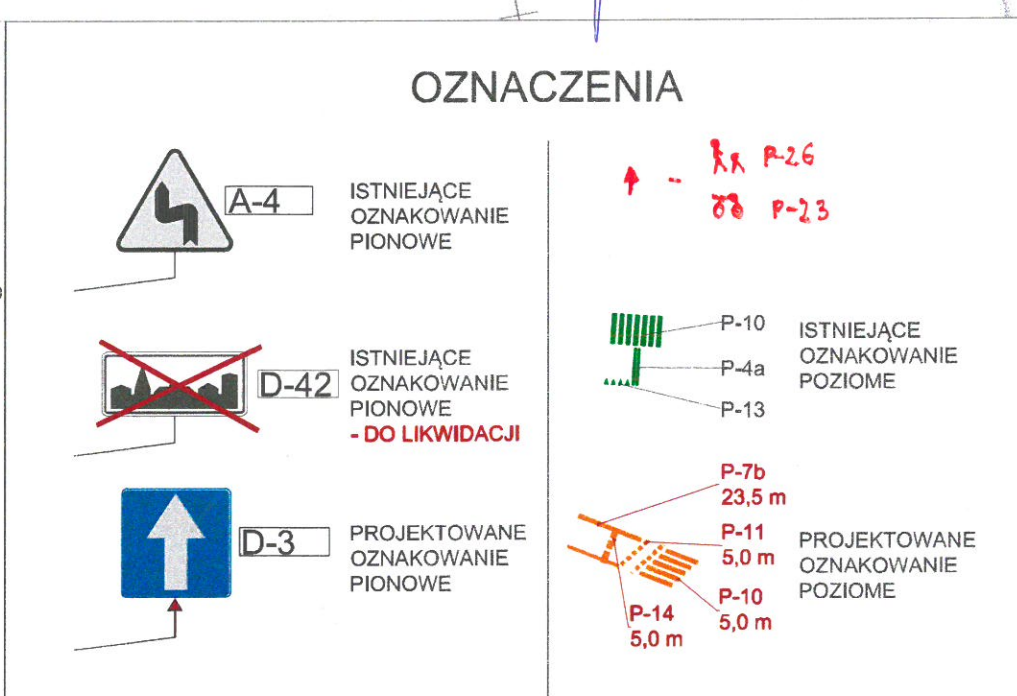
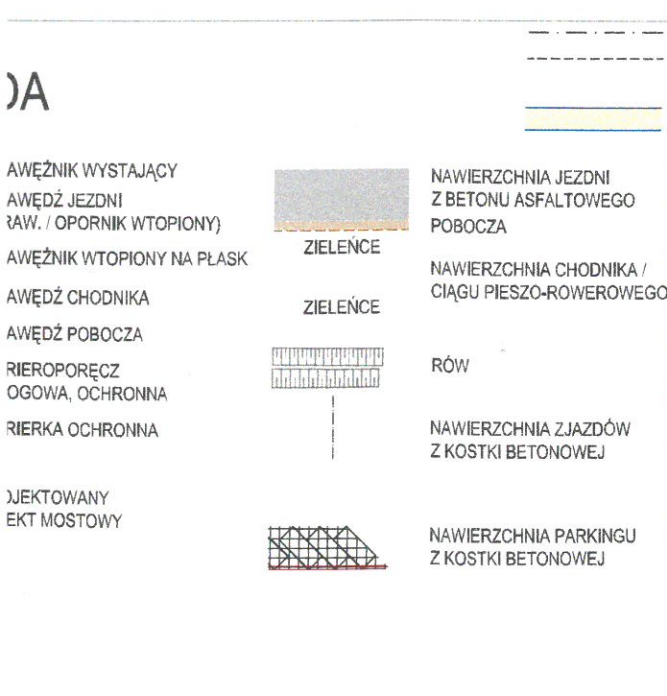


Nr
P
O
T



~~STAROSTA WOŁOMIŃSKI
ZATWIERDZENIE NR WID 7120/A.1. 05/2016
Zatwierdzam do realizacji stałą organizację ruchu
w całości/w części bez zmian/po wprowadzeniu zmian
Niniejszą organizację ruchu należy wprowadzić
do dnia 30.10.2017
Termin wprowadzenia organizacji ruchu należy
zgłosić co najmniej na 7 dni przed wprowadzeniem
organizacji ruchu do:
WYDZIAŁ INWESTYCJI I DRÓGOWNICTWA
ul. Kobyłkowska 1 A, 05-200 Wołomin, fax 22 776-19-40
2016-04-27 Z up. Starosty
INSPEKTOR
Jerzy Wereszko~~

~~KOMENDANT POWIATOWY POLICJI
w WOŁOMIŃIE
OPINIA NR 3/257/2016
Projekt organizacji ruchu
- stałej - - czasowej -
Opiniuje w zakresie dróg powiatowych
- negatywnie - /pozytywnie -
- z poniższymi uwagami:
2016 04 27
z up.
SPECJALISTA
Wydziału Ruchu Drogowego
KPP w Wołominie
st. asp. Marcin ZDUNEK~~



Projekt rozbudowy drogi powiatowej nr 4351W na odcinku od miejscowości Zabraniec gmina Poświętne do granicy powiatu wołomińskiego		Skala 1:1000
Nr rys. SOR-1	Projekt stałej organizacji ruchu ODCINEK 0+000,00 - 1+350,00	
"JULTREX" inż. Adam Rosiński 05-240 Tłuszcz ul. Długa 61		
Projektant	mgr inż. Piotr Gołoś nr uprawnień: MAZ/BD/0165/14	podpis:
Opracował	inż. Adam Rosiński	
Tłuszcz, grudzień 2015 r.		strona:

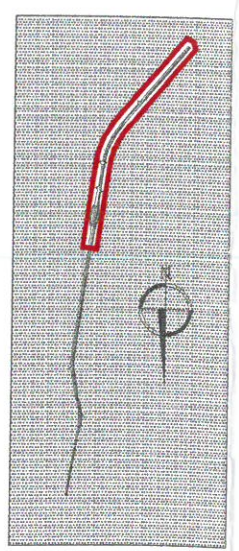
Skala 1:1000	Nr rys. SOR-2	Projekt stajey organizacji ruchu nr 4351W na odcinku od miejscowości Zabraniec gmina Poświętne do granicy powiatu wołomińskiego
Projekt rozbudowy drogi powiatowej nr 4351W na odcinku od miejscowości Zabraniec gmina Poświętne do granicy powiatu wołomińskiego		Projekt stajey organizacji ruchu
"JULTRIX" inż. Adam Rosiński 05-240 Tuszcz ul. Długa 61		
Projektant mgr inż. Piotr Goleś		nr uprawnień: MAZ/BD/0165/14
Opracował inż. Adam Rosiński		podpis:
Tuszcz, grudzień 2015 r.		strona:

	NAWIERZCHNIA JEZDNI (KRAWĘDZ ASFALTOWEGO)
	POBOCZA
	NAWIERZCHNIA CHODNIKA / CIĄGU PIESZO-ROWEROWEGO
	ZIELEŃCIE
	POBOCZA
	KRAWĘDZ JEZDNI (KRAW. / OPORNIK WTOPIONY)
	KRAWĘDZ WYSTAJĄCY
	KRAWĘDZ WTOPIONY NA PŁASKO
	KRAWĘDZ CHODNIKA
	KRAWĘDZ POBOCZA
	BARIEROPORĘCZ DROGOWA, OCHRONNA
	BARIERKA OCHRONNA
	OBIEKT MOSTOWY
	NAWIERZCHNIA Z KOSTKI BETONOWEJ
	NAWIERZCHNIA Z KOSTKI BETONOWEJ

LEGENDA

	P-10	ISTNIEJĄCE OZNAKOWANIE
	P-13	ISTNIEJĄCE OZNAKOWANIE
	P-7b	PROJEKTOWANE OZNAKOWANIE
	P-11	PROJEKTOWANE OZNAKOWANIE
	P-10	PROJEKTOWANE OZNAKOWANIE
	P-14	PROJEKTOWANE OZNAKOWANIE
	P-10	PROJEKTOWANE OZNAKOWANIE
	P-10	PROJEKTOWANE OZNAKOWANIE
	P-10	PROJEKTOWANE OZNAKOWANIE
	P-10	PROJEKTOWANE OZNAKOWANIE

OZNACZENIA



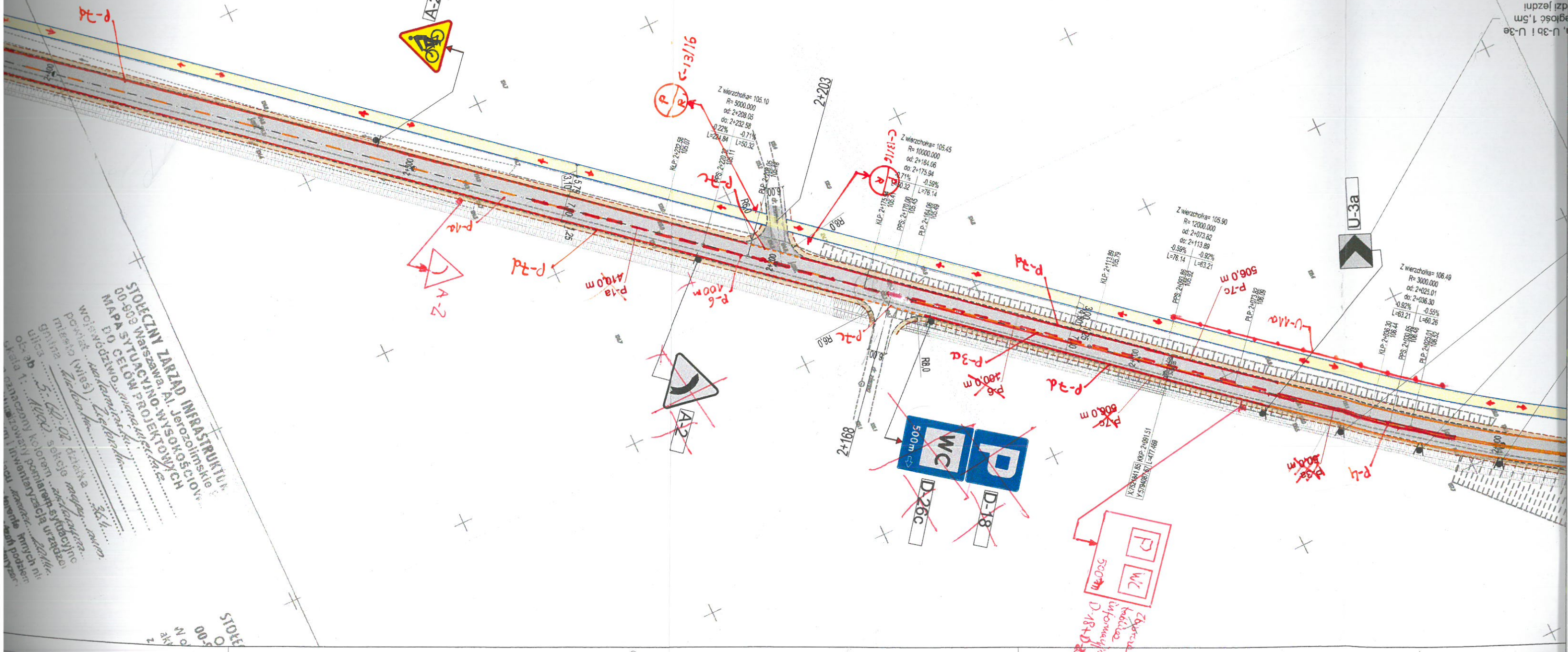
OPINIA NR ...
 KOMENDANT POWIATOWY POLICJI
 W WOŁOMIŃKU
 Projekt organizacji ruchu
 - stajey -
 - czasowej -
 - pozytywnie -
 - negatywnie -
 - z podziwieniem -
 z up. 2016

~~STAROSTA WOŁOMIŃSKI
 ZATWIERDZENIE NR WID 7120/...
 Z dniem...
 Termin wprowadzenia organizacji ruchu należy zgłosić co najmniej 14 dni przed wprowadzeniem organizacji ruchu do...~~

2016-04-27
 Z up. Starosty INSPEKTOR
 Jerzy Węgrzko

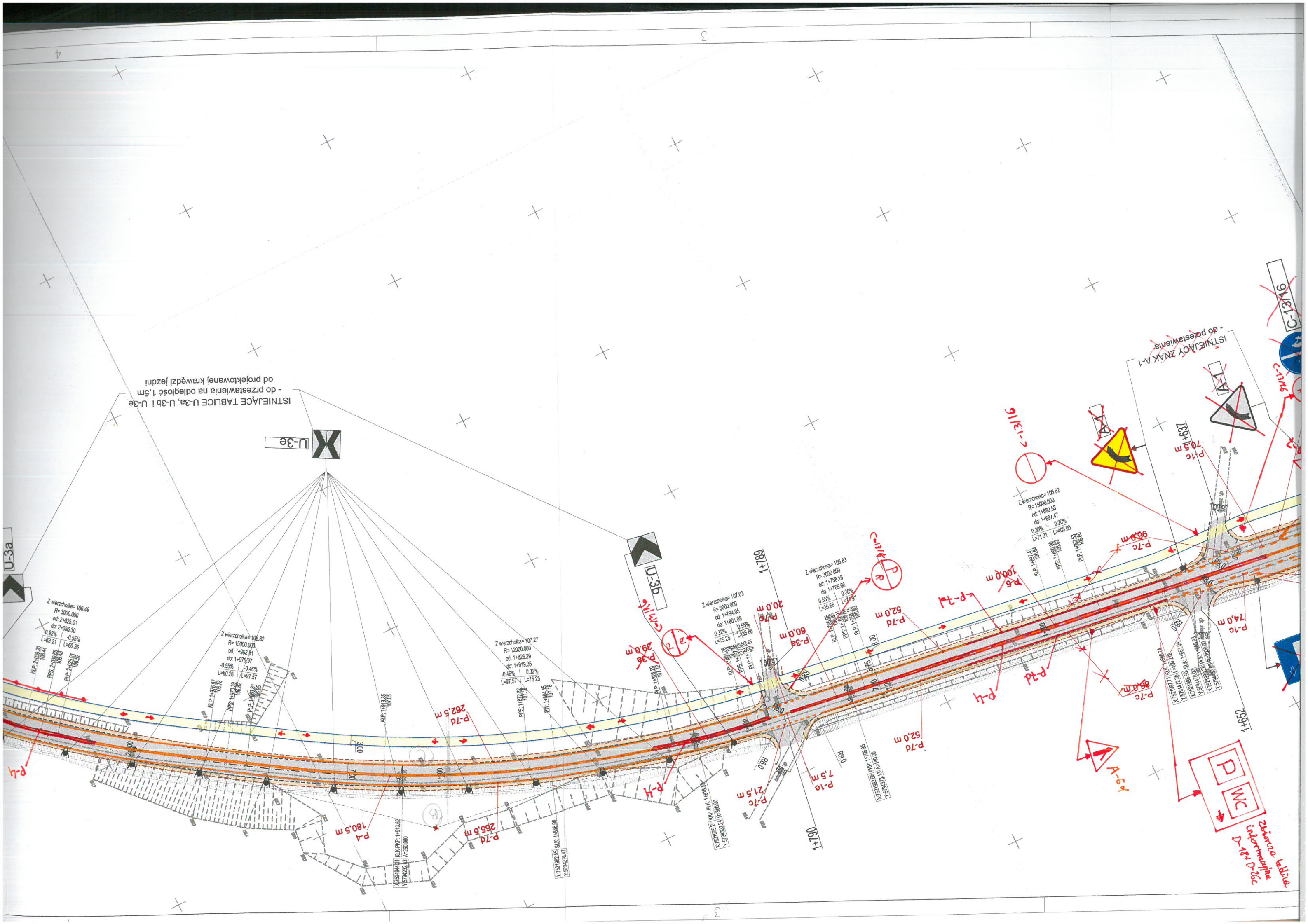
STOJECZNY ZARZĄD INFRASTRUKTURY
 00-808 Warszawa, Al. Jerozolimskie 109
 DO CELOWI WYKONANIA
 MAPA SYTUACYJNO-WYSOKOSCIOVA
 województwa mazowieckiego
 powiat wołomiński
 Gmina Poświętne
 ulica: 5-60-02
 skala 1:500

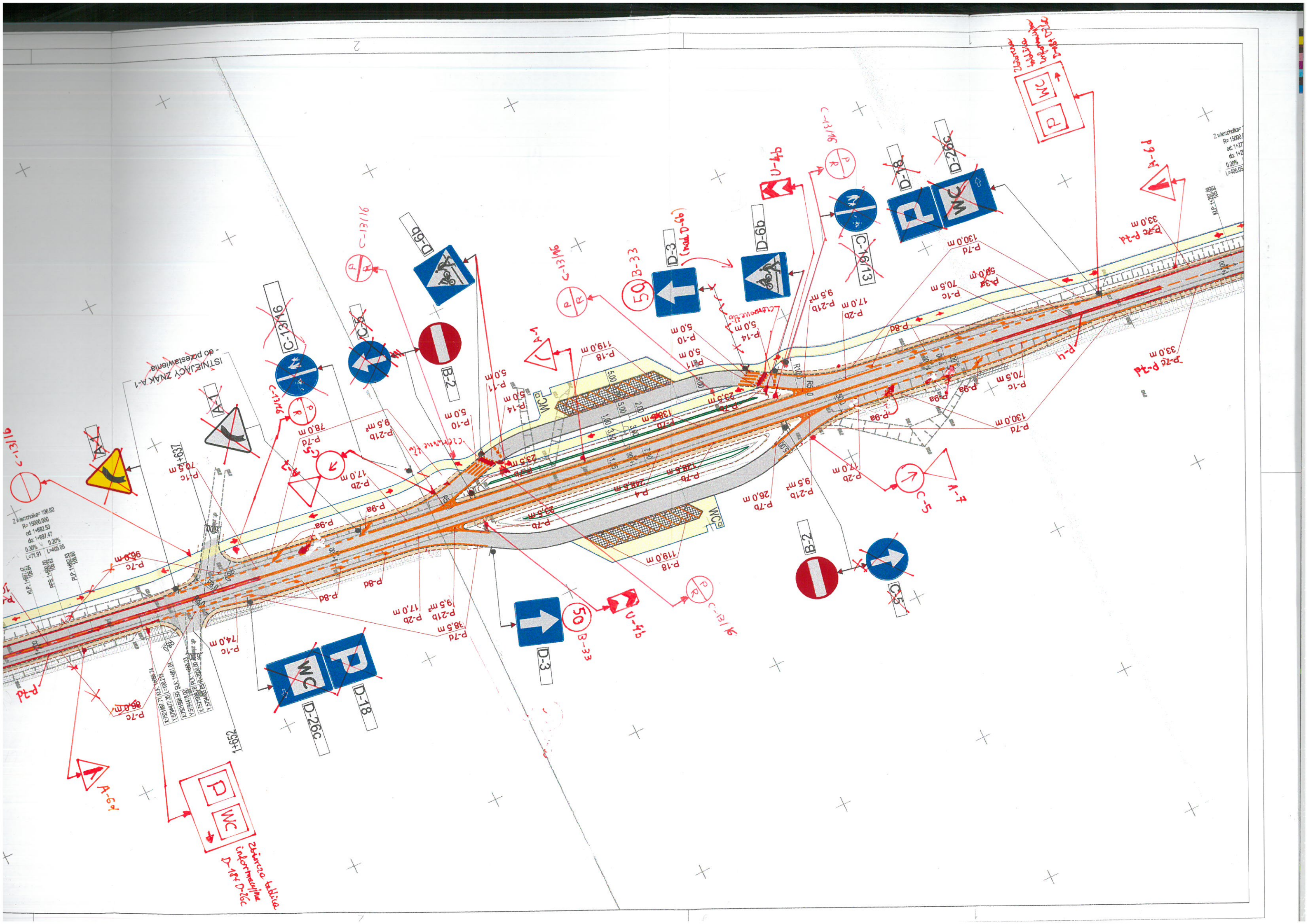
STOŁECZNY ZARZĄD INFRASTRUKTURY
 00-908 Warszawa, Al. Jerozolimskie
 MAPA SYTUACYJNO-WYSOKOŚCIOWA
 DO CEŁÓW PROJEKTOWYCH
 województwo mazowieckie
 powiat warszawski zachodni
 miasto Warszawa
 ulica ...
 działka ...
 teren ...
 stan ...
 data ...



U-3b1 U-3e
 wysokość 1,5m
 dla jezdnii

STOŁECZNY
 00-908
 Warszawa





Z wierzchołki= 106.62
R= 15000.000
od: 1+682.53
do: 1+697.47
0.30%
L=405.06
R.P. 1+682.53
R.P. 1+697.47

ISTNIEJĄCY ZNAK A-1
- do przestawienia

Stwierco tablice
informacyjne
D-18+D-26c

Z wierzchołki=
R= 15000.0
od: 1+27
do: 1+27
0.20%
L=405.06

