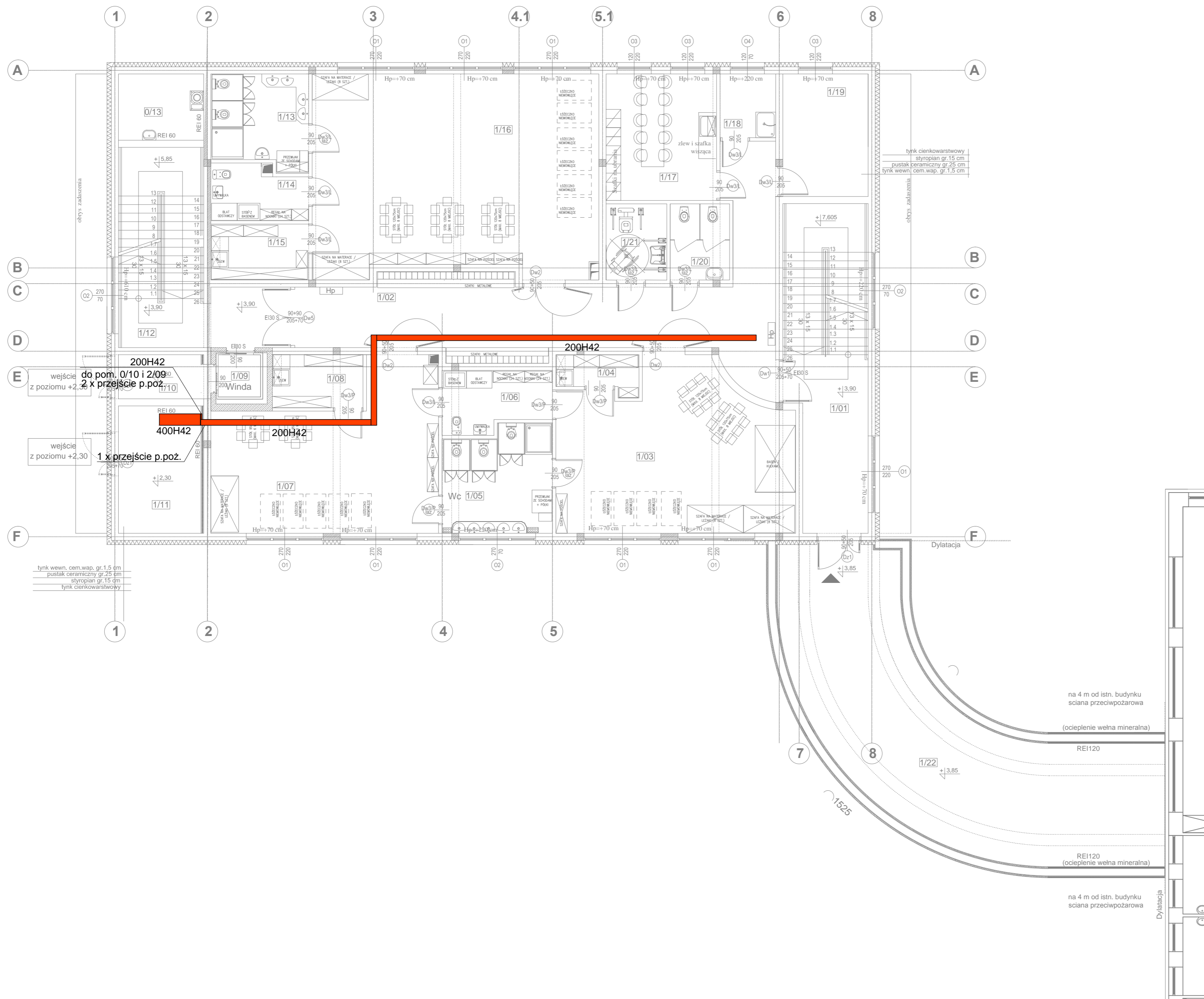


RZUT PIĘTRA  
SKALA 1:100



<b>ARCHI - PROJEKT</b> biuro adres: ul. Kolonia 78B, 39-100 Ropczyce. Pracownia Projektowa Maria Białek-Stec tel. 693-136-890, 697-606-279	
Nazwa i adres inwestycji: Budowa budynku żłobka z łącznikiem do istniejącego budynku przedszkola wraz z instalacjami i urządzeniami budowlanymi: budowa kanału technicznego, budowa przyłączy wodociągowego, kanalizacji sanitarnej i deszczowej; przebudowa przyłączy energetycznego, budowa placu zabaw z boiskiem sportowym, przebudowa istniejącego budynku przedszkola, budowa parkingu na dz. nr ewid. 441/7, 1677/14, 1678/5, 1675/3 i 442/16 w Świdziszowie Małopolskim.	Nr projektu: 25/2022
Temat rysunku: TRASY KABLOWE - PIĘTRO	branża: elektryczna
Projektował: mgr inż. Bartłomiej Stec PDK/0037/PW/OE/16	Nr rysunku: E-34
Sprawił: inż. Paweł Pnówiar E-117/02	Skala: 1:100 Data: 20.12.2022
WSZELKIE PRAWA ZASTRZEŻONE KOPIOWANIE ZABRONIONE	