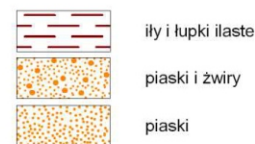


OBJAŚNIENIA

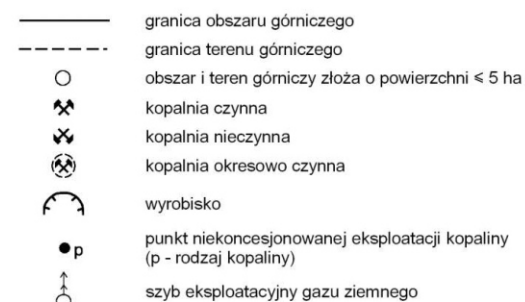
ZŁOŻA KOPALIN ORAZ PERSPEKTYWY I PROGNOZY ICH WYSTĘPOWANIA



2263 CHOCICZA	identyfikator z bazy Midas oraz nazwa złoża mało-konfliktowego		
1594 ORZECOWO	identyfikator z bazy Midas oraz nazwa złoża konfliktowego		
2261	złożo KSIAŻ WIELKOPOLSKI (B+C ₁ +C ₂) i(i)c/Ng	12465	złożo GARBÝ II (C ₁) p/Q
2263	złożo CHOCICZA (A+B+C ₁) i(i)c/Ng	13446	złożo GARBÝ (C ₁) p/Q
3737	złożo MURZYNOWO LEŚNE (C ₁) p.p/Q	14322	złożo GARBÝ III (C ₁) p/Q
9462	złożo MIAŠKOWO HM (C ₁) p/Q	15592	złożo GARBÝ MM II (C ₁) p/Q
9361	złożo GARBÝ MM (C ₁) p/Q	15793	złożo OSIEK MK (C ₁) p/Q
9362	złożo GARBÝ FB (C ₁) p/Q	16283	złożo GARBÝ ŁJB (C ₁) p/Q
9516	złożo GARBÝ OS (C ₁) p/Q	16313	złożo OSIEK II (C ₁) p/Q
10250	złożo OSIEK (C ₁) p/Q	17047	złożo GARBÝ GM III (C ₁) p/Q
11090	złożo GARBÝ OS II (C ₁) p/Q	17065	złożo WOLICA PUSTA (C ₁) p/Q
12369	złożo GARBÝ PS (C ₁) p/Q	17070	złożo GARBÝ ŁJB II (C ₁) p/Q
12463	złożo GARBÝ MB (C ₁) p/Q		

- granicz złoŝa o zasobach udokumentowanych w kategoriach A+B+C₁ i C
- granicz złoŝa o zasobach udokumentowanych w kategorii C₂
- granicz obszaru perspektywicznego
- granicz obszaru o negatywnych wynikach rozpoznania (pŝ - rodzaj kopaliny)
- złożo o powierzchni ≤ 5 ha

GÓRNICZTWO I PRZETWÓRSTWO KOPALIN

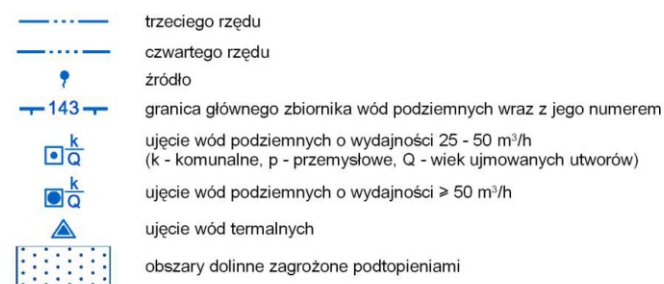


Symbol kopaliny:
G - gaz ziemny
i(i)c - ily i łupki ilaste ceramiki budowlanej
pŝ - piaski i ŝwiry
p - piaski

Symbol jednostki stratygraficznej:
Q - czwartorzęd
Ng - neogen
Pg - paleogen
P - perm

WODY POWIERZCHNIOWE I PODZIEMNE

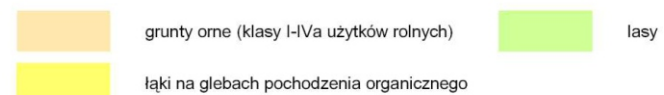
Granice działu wodnego:



WARUNKI PODŁOŻA BUDOWLANEGO

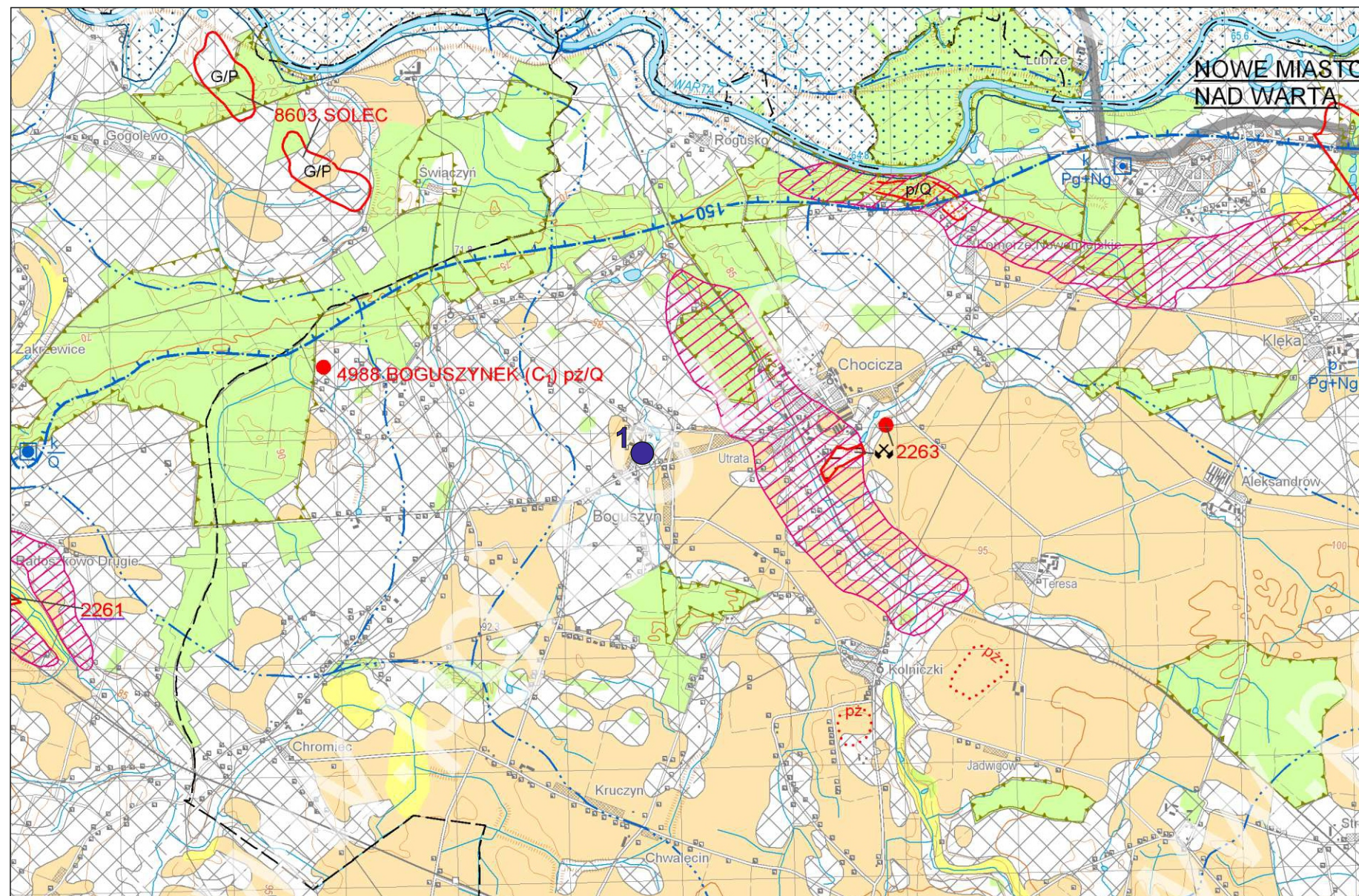


OCHRONA PRZYRODY I KRAJOBRAZU



FRAGMENT MAPY GEOŚRODOWISKOWEJ POLSKI
PLANSZA A

arkusz 545 - Nowe Miasto nad Wartą
skala 1:50 000



- granice terenów zarządzanych przez Generalną Dyrekcję Lasów Państwowych
- granicz parku krajobrazowego i skrót jego nazwy (Ż-CPK - Źerkowsko - Czeszewski Park Krajobrazowy)
- granicz obszaru chronionego krajobrazu
- granicz rezerwatu przyrody lub obszaru ochrony ścisłej (os) w obrębie parku narodowego (Fn - faunistyczny)

Obszary Europejskiej Sieci Ekologicznej Natura 2000

- specjalny obszar ochrony siedlisk (PLH300053 - Lasy Źerkowsko - Czeszewskie)
- obszar specjalnej ochrony ptaków (PLB300002 - Dolina Środkowej Warty)

INFORMACJE DODATKOWE

- granicz powiatu
- granicz gminy, miasta
- oś projektowanej autostrady lub drogi szybkiego ruchu

KRZYKOSY
ORZECOWO

siedziba urzędu gminy, miasta
miejscowość lotniskowa

1 projektowany poszukiwawczo - rozpoznawczy otwór studzienny nr 1

PROJEKT ROBÓT GEOLOGICZNYCH		ZAŁĄCZNIK NR 4
MAPA GEOŚRODOWISKOWA PLANSZA A W SKALI 1:50 000		
Opracowali	Uprawnienia	
Przemysław Kubsik	nr: V-1890, XI/7/2013, XII/8/2013, K-7/15/AK, K-1/21/AK	
Jagoda Witkowska		