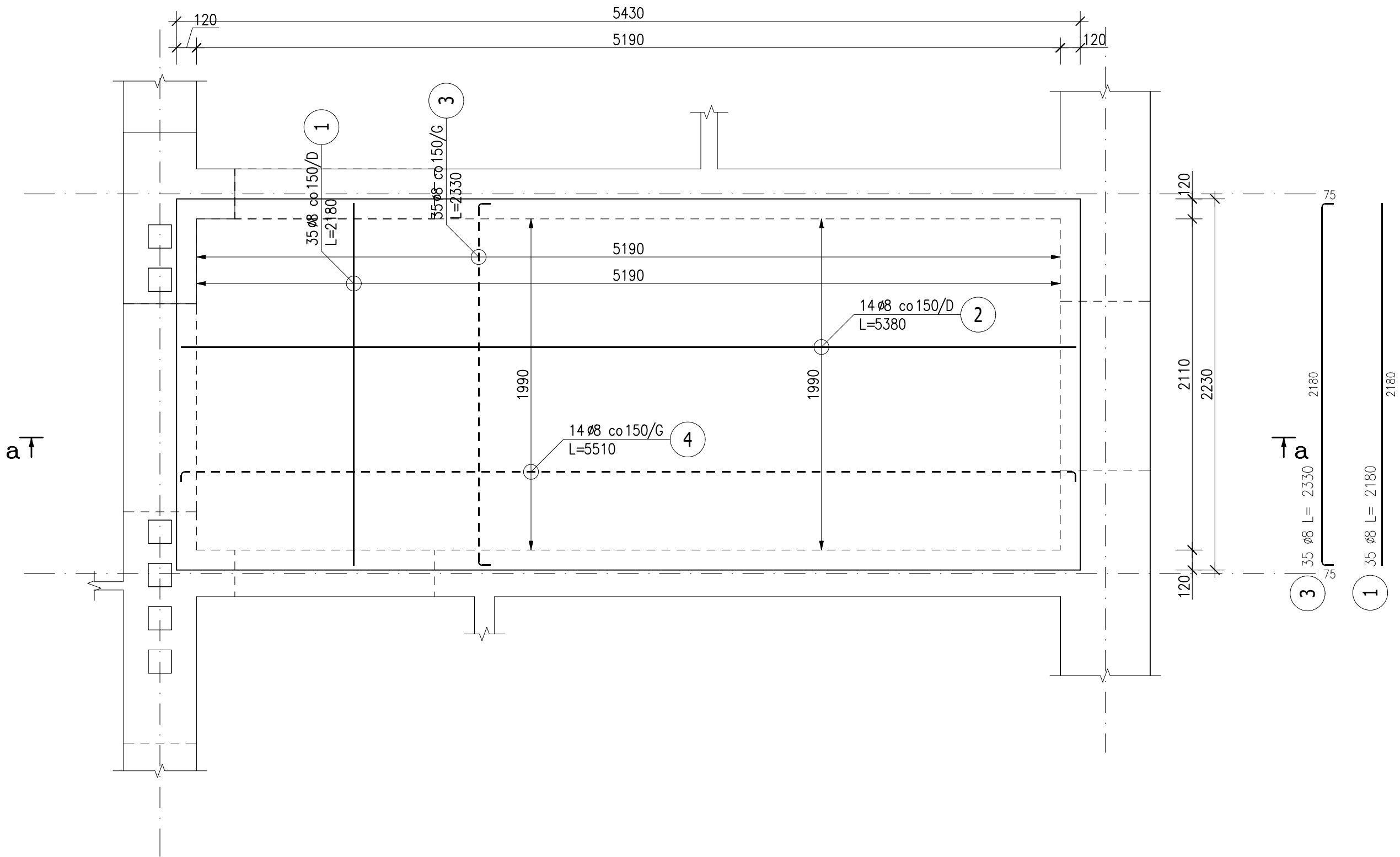
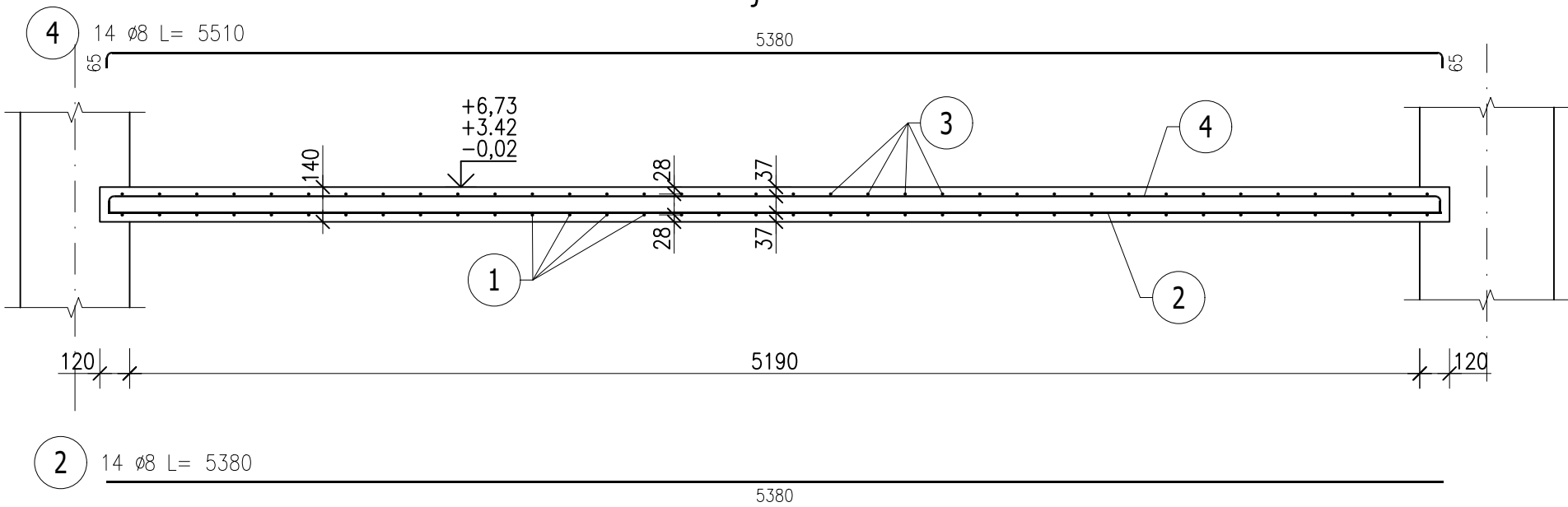


Poz.STR-1 Strop w miejscu klatki schodowej (3 szt.)

Skala 1:25



Przekrój a-a



ZESTAWIENIE STALI ZBROJENIOWEJ


POZ.	NR PRĘTA	ø [mm]	DŁUGOŚĆ [m]	ILOŚĆ			DŁ. ŁĄCZNA [m]
				PRĘTÓW	x POZ.	RAZEM	B500SP
							ø8
Poz. STR-1 – Strop w miejscu klatki schodowej – 3 szt.							
STR-1	1	8	2,180	35	3	105	228,90
	2	8	5,380	14	3	42	225,96
	3	8	2,330	35	3	105	244,65
	4	8	5,510	14	3	42	231,42
DŁUGOŚĆ RAZEM [m]							930,93
MASA JEDNOSTKOWA [kg/m]							0,395
MASA [kg]							367,72
MASA CAŁKOWITA [kg]							367,72

- Opis kształtu pręta: PN-EN ISO 3766 (gabarytowo)
- Opis długości haka: gabarytowy
- Długość pręta L: suma wymiarów gabarytowych

UWAGI:
Beton C25/30
Stal: klasy C (B500SP)
Otulina minimum 25mm

Koty wysokościowe podane na rysunku dotyczą konstrukcji bez warstw wykończeniowych.

Grubość płyty stropu: 140 mm. oparcie płyty na murze min 12 cm.

Jednostka projektowa:  PROJEKTOWANIE ARCHITKTONICZNE MARIA ZUBEK ul. RÓŻANA 2/7, 40-045 KATOWICE, email: oxxopl@gmail.com		Nr umowy: .../WIR/Z/19.05/2023	
Zamawiający: Gmina Płock z siedzibą w Płocku ul. Stary Rynek 1 09-400 Płock		Adres inwestycji: 09-402 Płock ul. Warszawska 5 dz. nr 979, 980 obręb 0008 jedn. ew. śródmieście	
		Zamierzenie budowlane: Rozbudowa, przebudowa i zmiana sposobu użytkowania budynku mieszkalnego na budynek placówki opiekuńczej Ośrodka Rodzinnej Pieczy Zastępczej wraz z zagospodarowaniem terenu, w ramach zadania - Adaptacja budynku przy ul. Warszawskiej 5 w Płocku na potrzeby Ośrodka Rodzinnej Pieczy Zastępczej.	
Faza: PT		Przedmiot opracowania: Budynek biurowo socjalny	
Rodz. oprac.: PROJEKT		Nazwa rysunku: Strop w miejscu klatki schodowej	
Branża: konstrukcyjna		Nr rys.: K.06	
Data: wrzesień 2023		Skala: 1:25	
		REWIZJA: 00	
		Ark. 1/1	
Funkcja: Tytuł, imię i nazwisko		Nr uprawnień, specjalność	
Projektant: inż. Kamil Janas		SLK/1283/PWOK/06	
Sprawdził: mgr inż. Paweł Mitas		SLK/5396/PWOK/14	