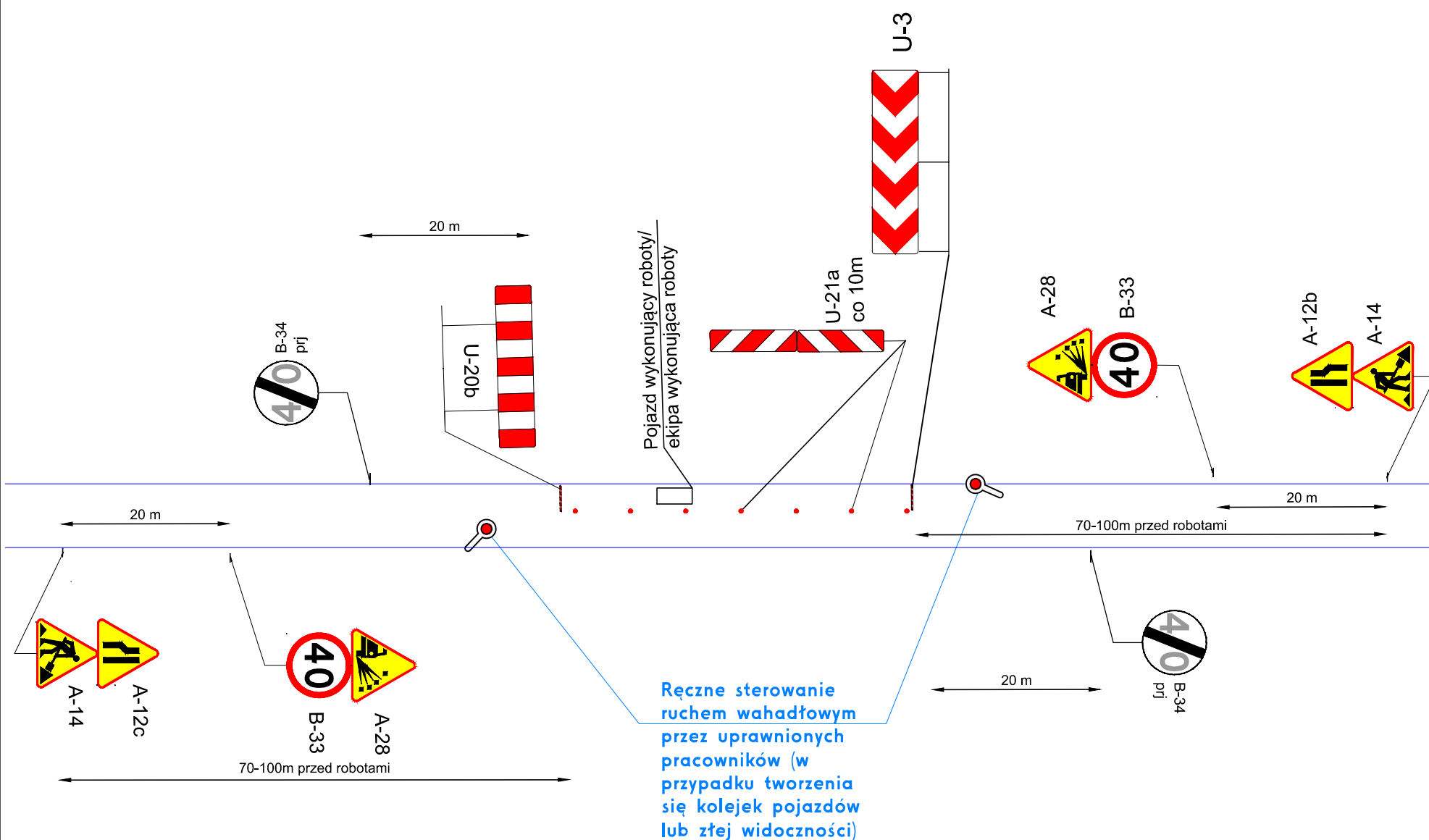


droga powiatowa ograniczenie prędkości 50/60 km/h
schemat na czas frezowania

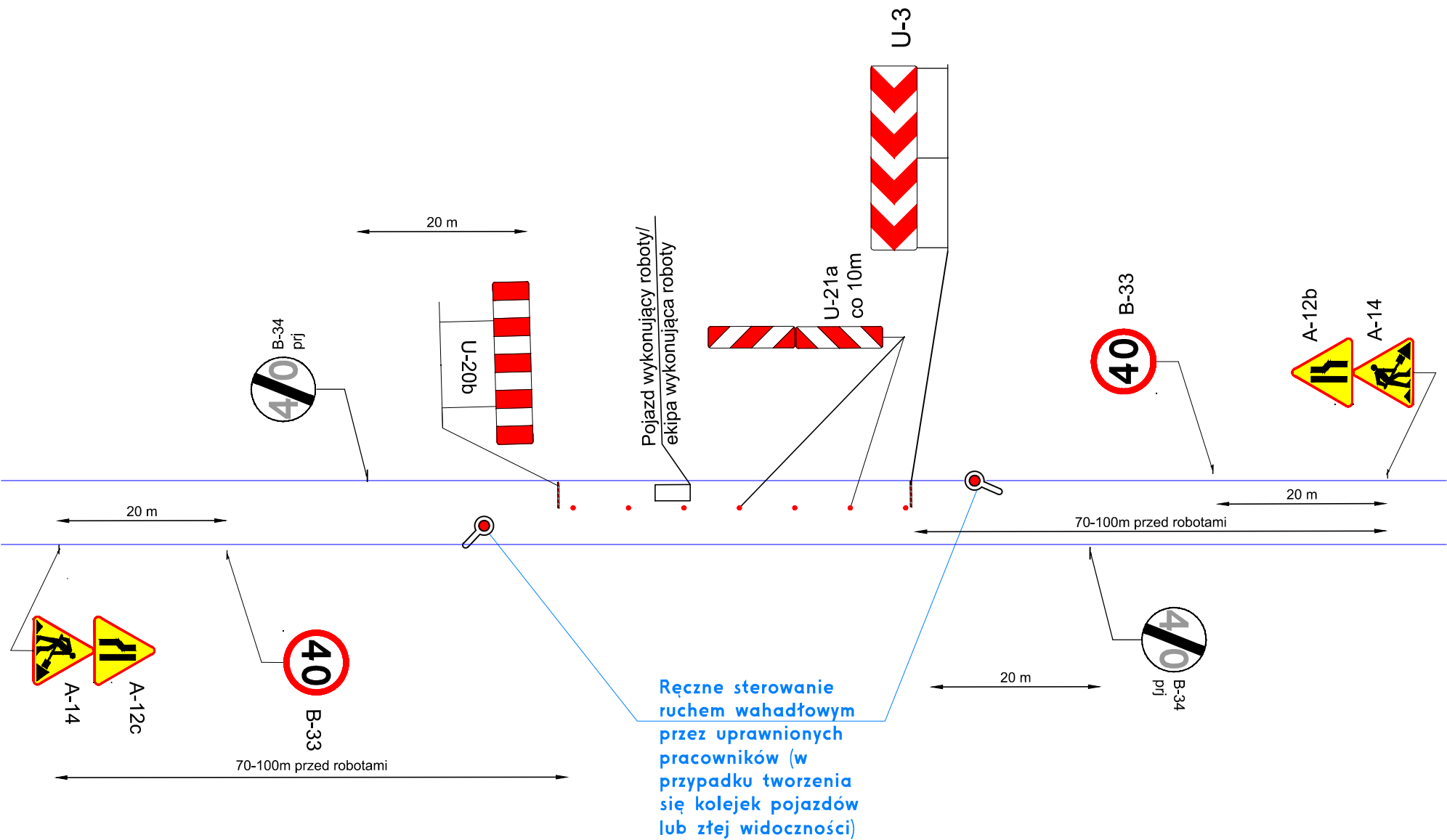


	<p>PROJEKTOWANE OZNAKOWANIE POZIOME</p>
	<p>PROJEKTOWANE OZNAKOWANIE PIONOWE</p>
	<p>STNIEJĄCE OZNAKOWANIE POZIOME</p>
	<p>STNIEJĄCE OZNAKOWANIE PIONOWE</p>
	<p>ISTNIEJĄCE OZNAKOWANIE DO LIKWIDACJI</p>
	<p>ISTNIEJĄCE OZNAKOWANIE DO PRZENIESIENIA</p>

Inwestor		Powiat Legnicki pl. Słowiański 1, 59-220 Legnica	
Branża		Zespół projektowy	Podpis
DROGOWA	Projektant	inż. Sebastian Głowiak	Głowiak
	Asystent		
	Opracował		
	Sprawdził		
Nazwa zadania		Remont nawierzchni dróg powiatowych nr 2192D Rogoźnik - Kłębanowice, 2194D Chojnów - Goliszów, 2214D Miłkowice - Niedzwiedzice, 2211D Jaroszwka - Zamienice	
Nazwa opracowania		Projekt tymczasowej organizacji ruchu	
Nazwa rysunku		Oznakowanie tymczasowe dla prowadzenia prac w pasie drogi powiatowej - teren zabudowany, prędkość 50/60 km/h	
Skala		Data	Nr opracowania
1:1000		12.2020	P-116/20
			Nr rys.
			11

Schemat 2

droga powiatowa ograniczenie prędkości 50/60 km/h
schemat na czas prowadzenia prac remontowych



LEGENDA:

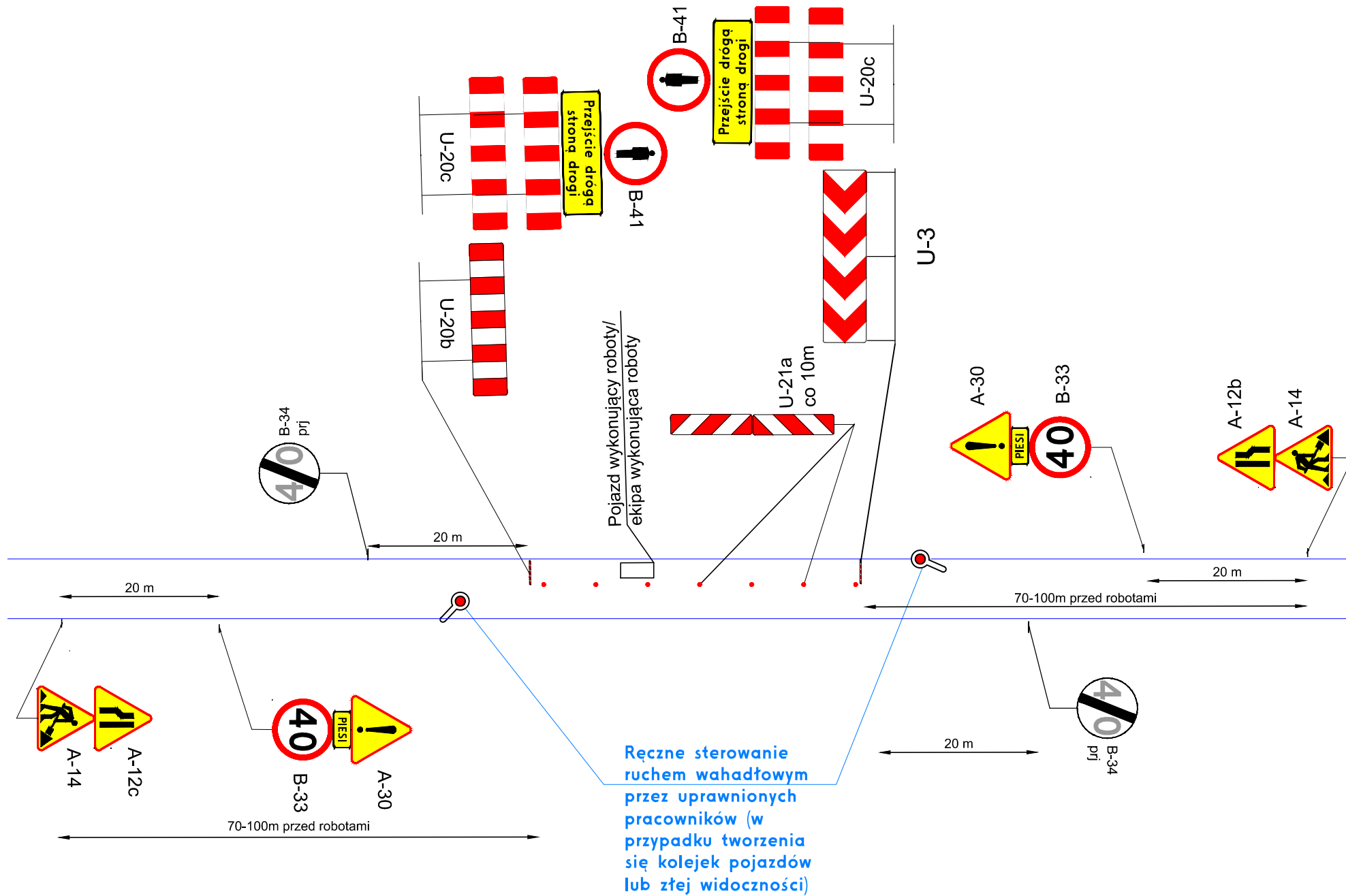
	PROJEKTOWANE OZNAKOWANIE POZIOME
	PROJEKTOWANE OZNAKOWANIE PIONOWE
	ISTNIEJĄCE OZNAKOWANIE POZIOME
	ISTNIEJĄCE OZNAKOWANIE PIONOWE
	ISTNIEJĄCE OZNAKOWANIE DO LIKWIDACJI
	ISTNIEJĄCE OZNAKOWANIE DO PRZENIESIENIA

Inwestor		Powiat Legnicki pl. Słowiański 1, 59-220 Legnica	
Branże		Zespół projektowy	Podpis
DROGOWA	Projektant	inż. Sebastian Głowiak	Głowiak
	Asystent		
	Opracował		
	Sprawdził		
Nazwa zadania		Remont nawierzchni dróg powiatowych nr 2192D Rogoźnik - Kłębanowice, 2194D Chojnów - Goliszów, 2214D Miłkowice - Niedźwiedzice, 2211D Jaroszewka - Zamienice	
Nazwa opracowania		Projekt tymczasowej organizacji ruchu	
Nazwa rysunku		Oznakowanie tymczasowe dla prowadzenia prac w pasie drogi powiatowej - teren zabudowany, prędkość 50/60 km/h	
Skala		Data	Nr opracowania
1:1000		12.2020	P-116/20
		Nr rys.	
		12	

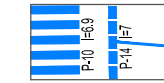
Schemat 3

droga powiatowa ograniczenie prędkości 50/60 km/h

**schemat na czas prowadzenia prac remontowych
na jezdni oraz w poboczu/chodniku**



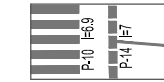
LEGENDA:



PROJEKTOWANE OZNAKOWANIE POZIOME



PROJEKTOWANE OZNAKOWANIE PIONOWE



ISTNIEJĄCE OZNAKOWANIE POZIOME	
--------------------------------	--



ISTNIEJĄCE OZNAKOWANIE PIONOWE



ISTNIEJĄCE OZNAKOWANIE DO LIKWIDACJI



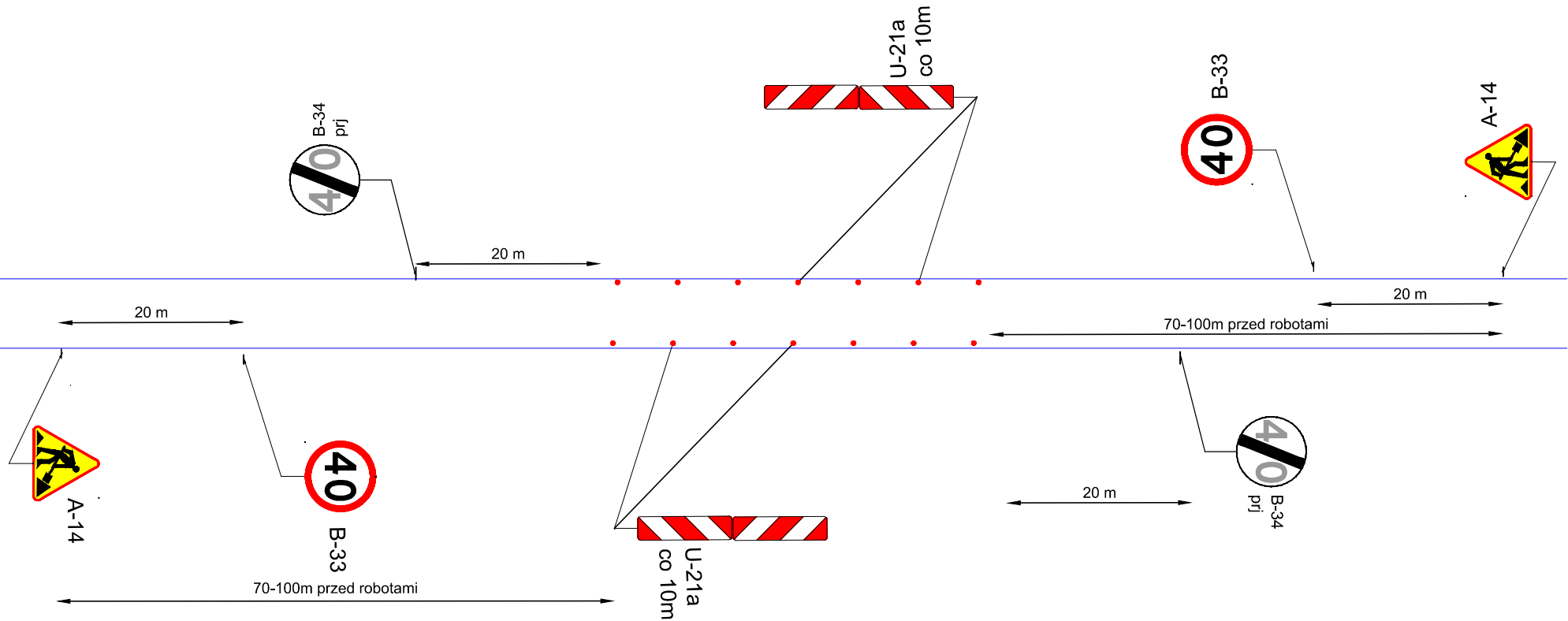
ISTNIEJĄCE OZNAKOWANIE DO PRZENIESIENIA

Inwestor		Powiat Legnicki pl. Słowiański 1, 59-220 Legnica	
Branża		Zespół projektowy	Podpis
DROGOWA	Projektant	inż. Sebastian Głowiak	Głowiak
	Asystent		
	Opracował		
	Sprawdził		
Nazwa zadania		Remont nawierzchni dróg powiatowych nr 2192D Rogoźnik - Kłębanowice, 2194D Chojnów - Goliszów, 2214D Miłkowice - Niedzwiedzice, 2211D Jaroszewka - Zamienice	
Nazwa opracowania		Projekt tymczasowej organizacji ruchu	
Nazwa rysunku		Oznakowanie tymczasowe dla prowadzenia prac w pasie drogi powiatowej - teren zabudowany, prędkość 50/60 km/h	
Skala		Data	Nr opracowania
1:1000		12.2020	P-116/20
			Nr rys.
			13

Schemat 4

droga powiatowa ograniczenie prędkości 50/60 km/h

schemat na czas oznakowania odcinka robót
gdy nie będą prowadzone prace (np. w nocy)



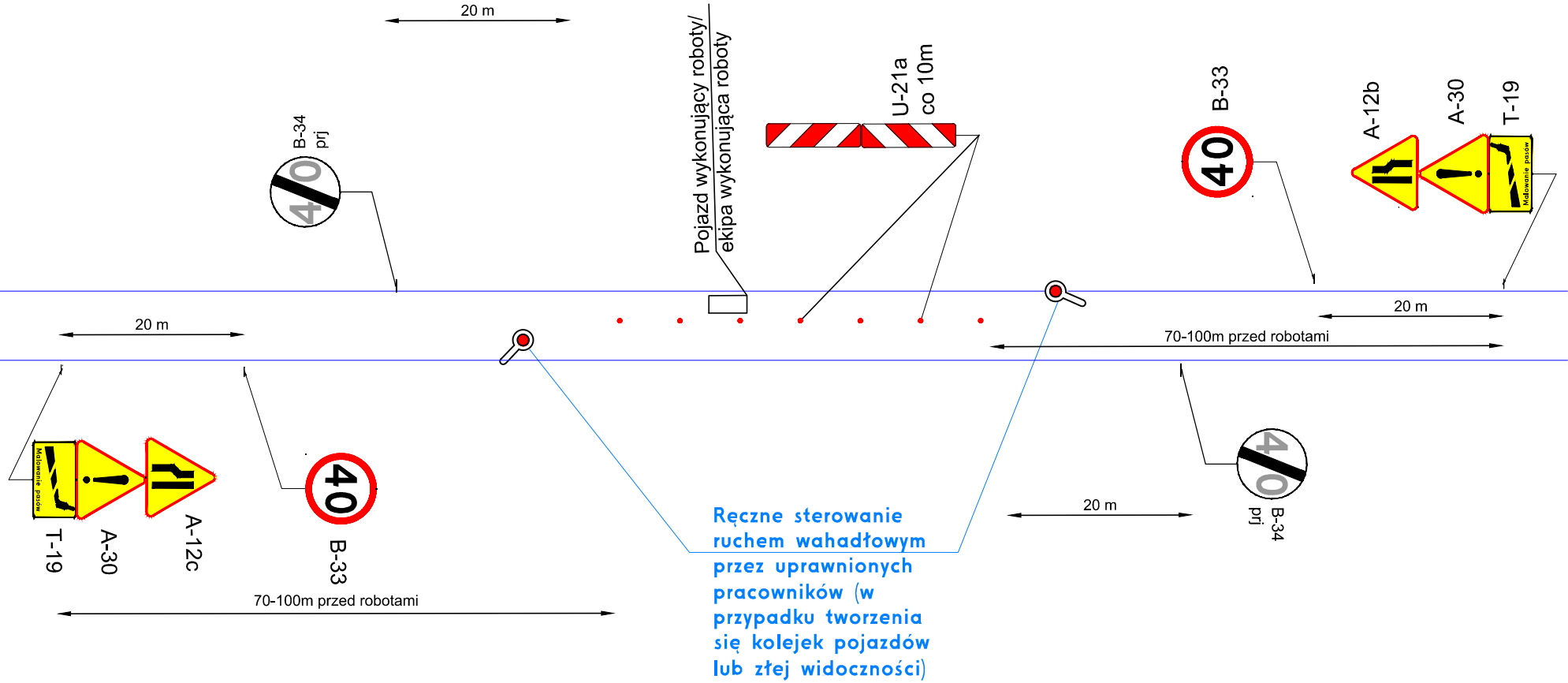
LEGENDA:

	PROJEKTOWANE OZNAKOWANIE POZIOME
	PROJEKTOWANE OZNAKOWANIE PIONOWE
	ISTNIEJĄCE OZNAKOWANIE POZIOME
	ISTNIEJĄCE OZNAKOWANIE PIONOWE
	ISTNIEJĄCE OZNAKOWANIE DO LIKWIDACJI
	ISTNIEJĄCE OZNAKOWANIE DO PRZENIESIENIA

Inwestor		Powiat Legnicki pl. Słowiański 1, 59-220 Legnica	
Branże		Zespół projektowy	Podpis
DROGOWA	Projektant	inż. Sebastian Głowiak	Głowiak
	Asystent		
	Opracował		
	Sprawdził		
Nazwa zadania		Remont nawierzchni dróg powiatowych nr 2192D Rogoźnik - Kłębanowice, 2194D Chojnów - Goliszów, 2214D Miłkowice - Niedźwiedzice, 2211D Jaroszowka - Zamienice	
Nazwa opracowania		Projekt tymczasowej organizacji ruchu	
Nazwa rysunku		Oznakowanie tymczasowe dla prowadzenia prac w pasie drogi powiatowej - teren zabudowany, prędkość 50/60 km/h	
Skala		Data	Nr opracowania
1:1000		12.2020	P-116/20
			Nr rys.
			14

Schemat 5

droga powiatowa ograniczenie prędkości 50/60 km/h
schemat na czas malowania pasów



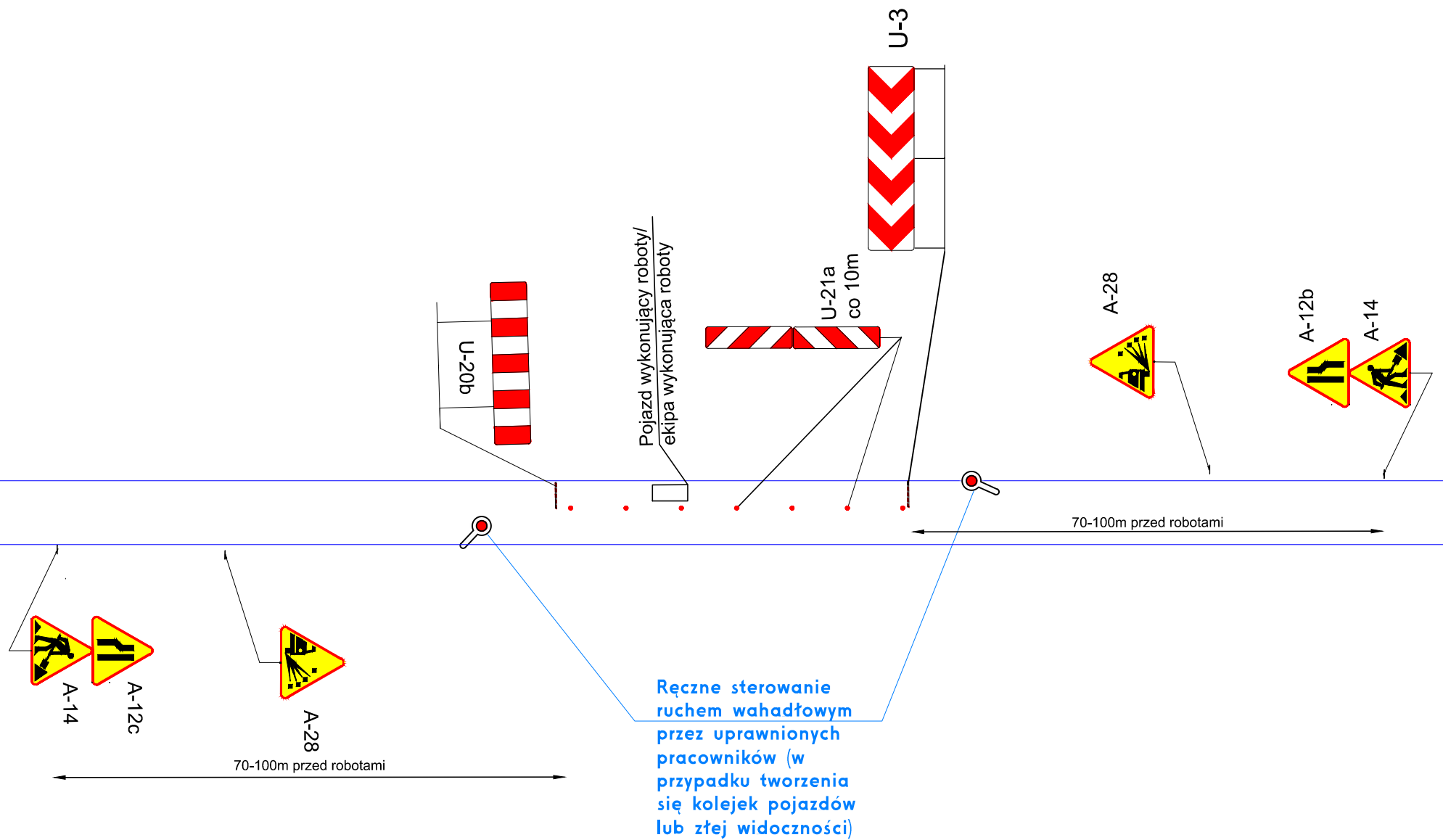
LEGENDA:

	PROJEKTOWANE OZNAKOWANIE POZIOME
	PROJEKTOWANE OZNAKOWANIE PIONOWE
	ISTNIEJĄCE OZNAKOWANIE POZIOME
	ISTNIEJĄCE OZNAKOWANIE PIONOWE
	ISTNIEJĄCE OZNAKOWANIE DO LIKWIDACJI
	ISTNIEJĄCE OZNAKOWANIE DO PRZENIESIENIA

Inwestor		Powiat Legnicki pl. Słowiański 1, 59-220 Legnica	
Branża		Zespół projektowy	Podpis
DROGOWA	Projektant	inż. Sebastian Głowiak	Głowiak
	Asystent		
	Opracował		
	Sprawdził		
Nazwa zadania		Remont nawierzchni dróg powiatowych nr 2192D Rogoźnik - Kłębanowice, 2194D Chojnów - Goliszów, 2214D Miłkowice - Niedźwiedzice, 2211D Jaroszewka - Zamienice	
Nazwa opracowania		Projekt tymczasowej organizacji ruchu	
Nazwa rysunku		Oznakowanie tymczasowe dla prowadzenia prac w pasie drogi powiatowej - teren zabudowany, prędkość 50/60 km/h	
Skala		Data	Nr opracowania
1:1000		12.2020	P-116/20
			Nr rys.
			15

Schemat 6

droga powiatowa ograniczenie prędkości 40 km/h
schemat na czas frezowania



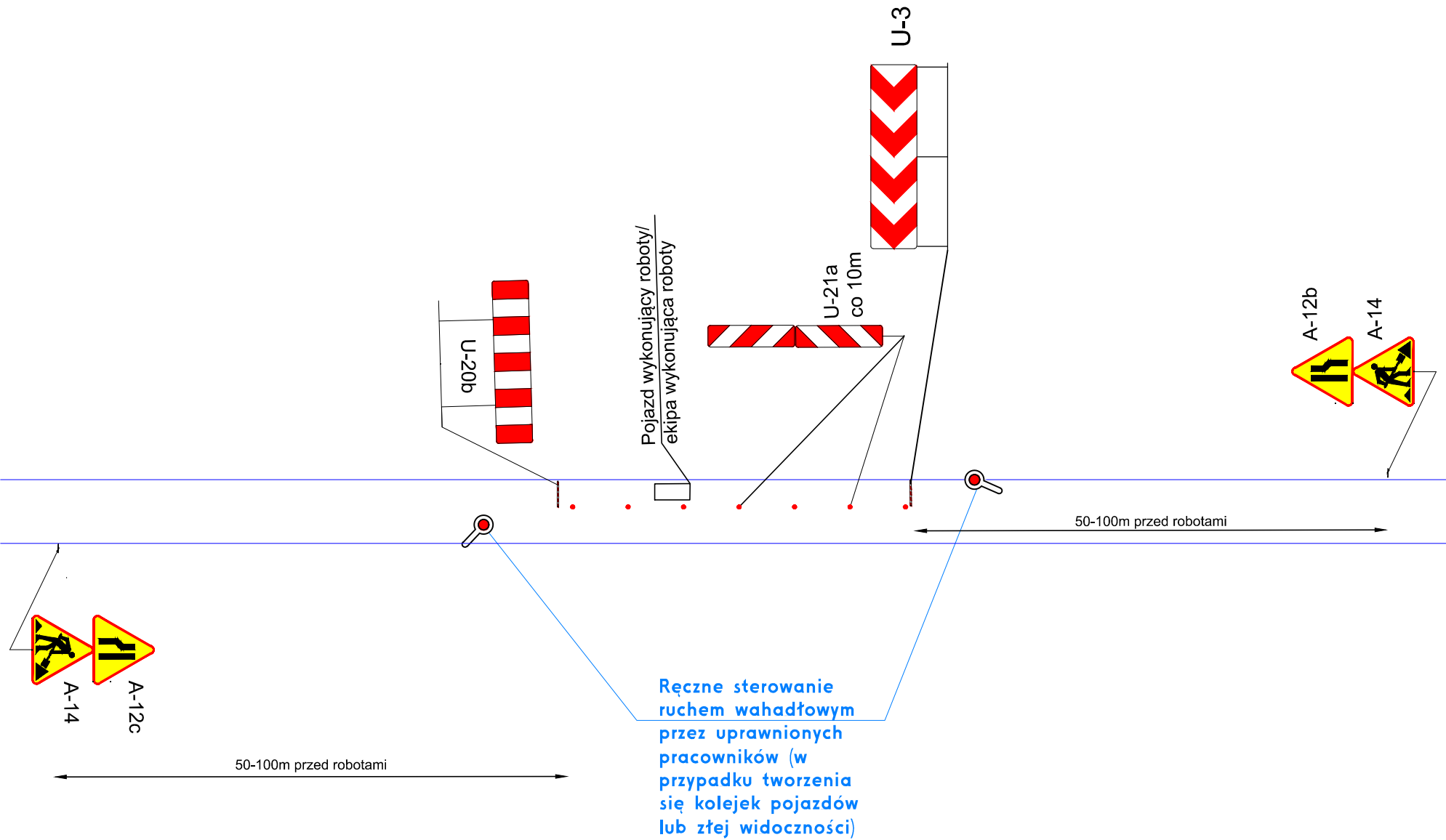
LEGENDA:

	PROJEKTOWANE OZNAKOWANIE POZIOME
	PROJEKTOWANE OZNAKOWANIE PIONOWE
	ISTNIEJĄCE OZNAKOWANIE POZIOME
	ISTNIEJĄCE OZNAKOWANIE PIONOWE
	ISTNIEJĄCE OZNAKOWANIE DO LIKWIDACJI
	ISTNIEJĄCE OZNAKOWANIE DO PRZENIESIENIA

Inwestor		Powiat Legnicki pl. Słowiański 1, 59-220 Legnica	
Branża		Zespół projektowy	Podpis
DROGOWA	Projektant	inż. Sebastian Głowiak	Głowiak
	Asystent		
	Opracował		
	Sprawdził		
Nazwa zadania		Remont nawierzchni dróg powiatowych nr 2192D Rogoźnik - Kłębanowice, 2194D Chojnów - Goliszów, 2214D Miłkowice - Niedźwiedzice, 2211D Jaroszowka - Zamienice	
Nazwa opracowania		Projekt tymczasowej organizacji ruchu	
Nazwa rysunku		Oznakowanie tymczasowe dla prowadzenia prac w pasie drogi powiatowej - teren zabudowany, prędkość 40 km/h	
Skala		Data	Nr opracowania
1:1000		12.2020	P-116/20
			Nr rys.
			16

Schemat 7

droga powiatowa ograniczenie prędkości 40 km/h
schemat na czas prowadzenia prac remontowych



LEGENDA:

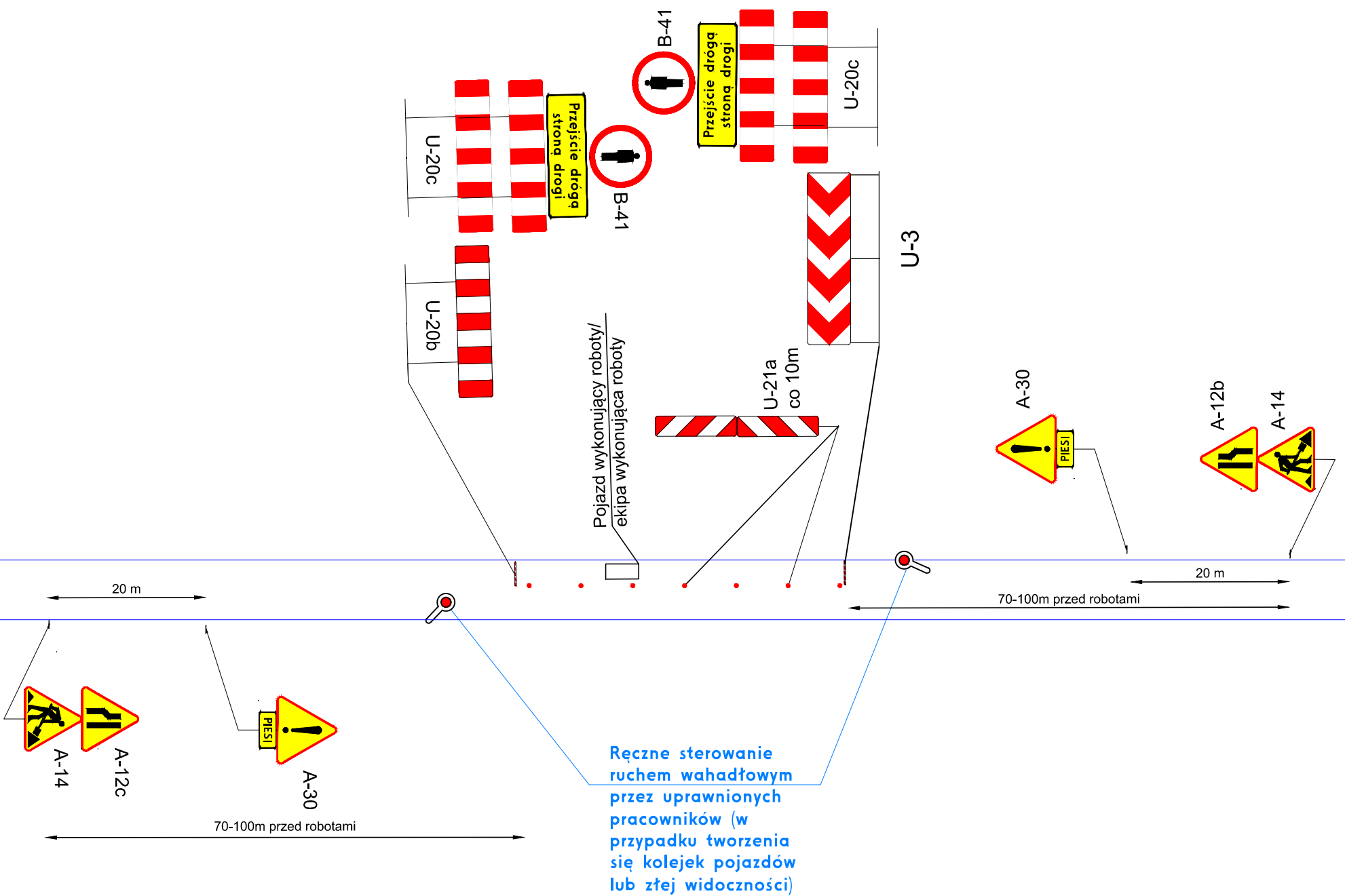
	PROJEKTOWANE OZNAKOWANIE POZIOME
	PROJEKTOWANE OZNAKOWANIE PIONOWE
	ISTNIEJĄCE OZNAKOWANIE POZIOME
	ISTNIEJĄCE OZNAKOWANIE PIONOWE
	ISTNIEJĄCE OZNAKOWANIE DO LIKWIDACJI
	ISTNIEJĄCE OZNAKOWANIE DO PRZENIESIENIA

Inwestor		Powiat Legnicki pl. Słowiański 1, 59-220 Legnica	
Branże		Zespół projektowy	Podpis
DROGOWA	Projektant	inż. Sebastian Głowiak	Głowiak
	Asystent		
	Opracował		
	Sprawdził		
Nazwa zadania		Remont nawierzchni dróg powiatowych nr 2192D Rogoźnik - Kłębanowice, 2194D Chojnów - Goliszów, 2214D Miłkowice - Niedźwiedzice, 2211D Jaroszowka - Zamienice	
Nazwa opracowania		Projekt tymczasowej organizacji ruchu	
Nazwa rysunku		Oznakowanie tymczasowe dla prowadzenia prac w pasie drogi powiatowej - teren zabudowany, prędkość 50/60 km/h	
Skala		Data	Nr opracowania
1:1000		12.2020	P-116/20
			Nr rys.
			17

Schemat 8

droga powiatowa ograniczenie prędkości 40 km/h

schemat na czas prowadzenia prac remontowych
na jezdni oraz w poboczu/chodniku



LEGENDA:

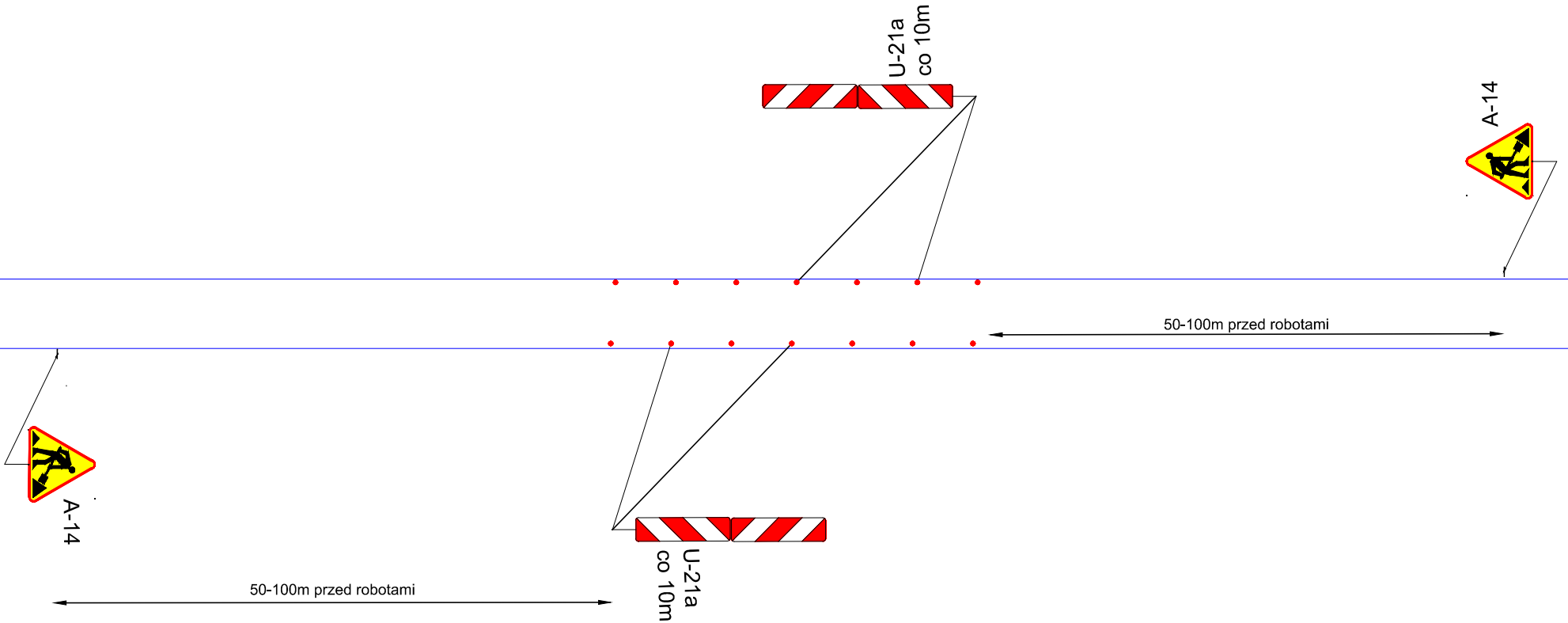
	PROJEKTOWANE OZNAKOWANIE POZIOME
	PROJEKTOWANE OZNAKOWANIE PIONOWE
	ISTNIEJĄCE OZNAKOWANIE POZIOME
	ISTNIEJĄCE OZNAKOWANIE PIONOWE
	ISTNIEJĄCE OZNAKOWANIE DO LIKWIDACJI
	ISTNIEJĄCE OZNAKOWANIE DO PRZENIESIENIA

Inwestor		Powiat Legnicki pl. Słowiański 1, 59-220 Legnica	
Branże		Zespół projektowy	Podpis
DROGOWA	Projektant	inż. Sebastian Głowiak	Głowiak
	Asystent		
	Opracował		
	Sprawdził		
Nazwa zadania		Remont nawierzchni dróg powiatowych nr 2192D Rogoźnik - Kłębanowice, 2194D Chojnów - Goliszów, 2214D Miłkowice - Niedźwiedzice, 2211D Jaroszowka - Zamienice	
Nazwa opracowania		Projekt tymczasowej organizacji ruchu	
Nazwa rysunku		Oznakowanie tymczasowe dla prowadzenia prac w pasie drogi powiatowej - teren zabudowany, prędkość 40 km/h	
Skala		Data	Nr opracowania
1:1000		12.2020	P-116/20
			Nr rys.
			18

Schemat 9

droga powiatowa ograniczenie prędkości 40 km/h

schemat na czas oznakowania odcinka robót
gdy nie będą prowadzone prace (np. w nocy)



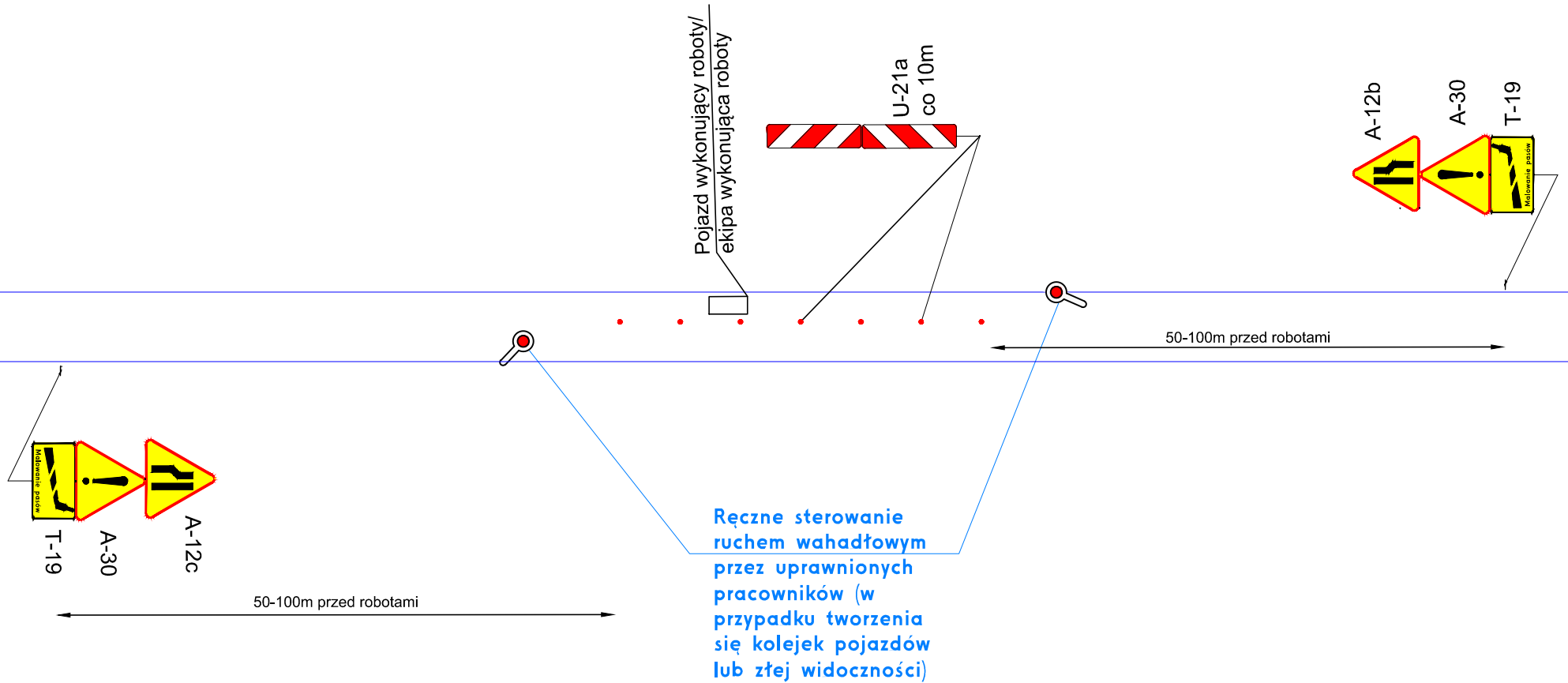
LEGENDA:

	PROJEKTOWANE OZNAKOWANIE POZIOME
	PROJEKTOWANE OZNAKOWANIE PIONOWE
	ISTNIEJĄCE OZNAKOWANIE POZIOME
	ISTNIEJĄCE OZNAKOWANIE PIONOWE
	ISTNIEJĄCE OZNAKOWANIE DO LIKWIDACJI
	ISTNIEJĄCE OZNAKOWANIE DO PRZENIESIENIA

Inwestor		Powiat Legnicki pl. Słowiański 1, 59-220 Legnica	
Branża		Zespół projektowy	Podpis
DROGOWA	Projektant	inż. Sebastian Głowiak	Głowiak
	Asystent		
	Opracował		
	Sprawdził		
Nazwa zadania		Remont nawierzchni dróg powiatowych nr 2192D Rogoźnik - Kłębanowice, 2194D Chojnów - Goliszów, 2214D Miłkowice - Niedźwiedzice, 2211D Jaroszewka - Zamienice	
Nazwa opracowania		Projekt tymczasowej organizacji ruchu	
Nazwa rysunku		Oznakowanie tymczasowe dla prowadzenia prac w pasie drogi powiatowej - teren zabudowany, prędkość 40 km/h	
Skala		Data	Nr opracowania
1:1000		12.2020	P-116/20
			Nr rys.
			19

Schemat 10

droga powiatowa ograniczenie prędkości 40 km/h
schemat na czas malowania pasów



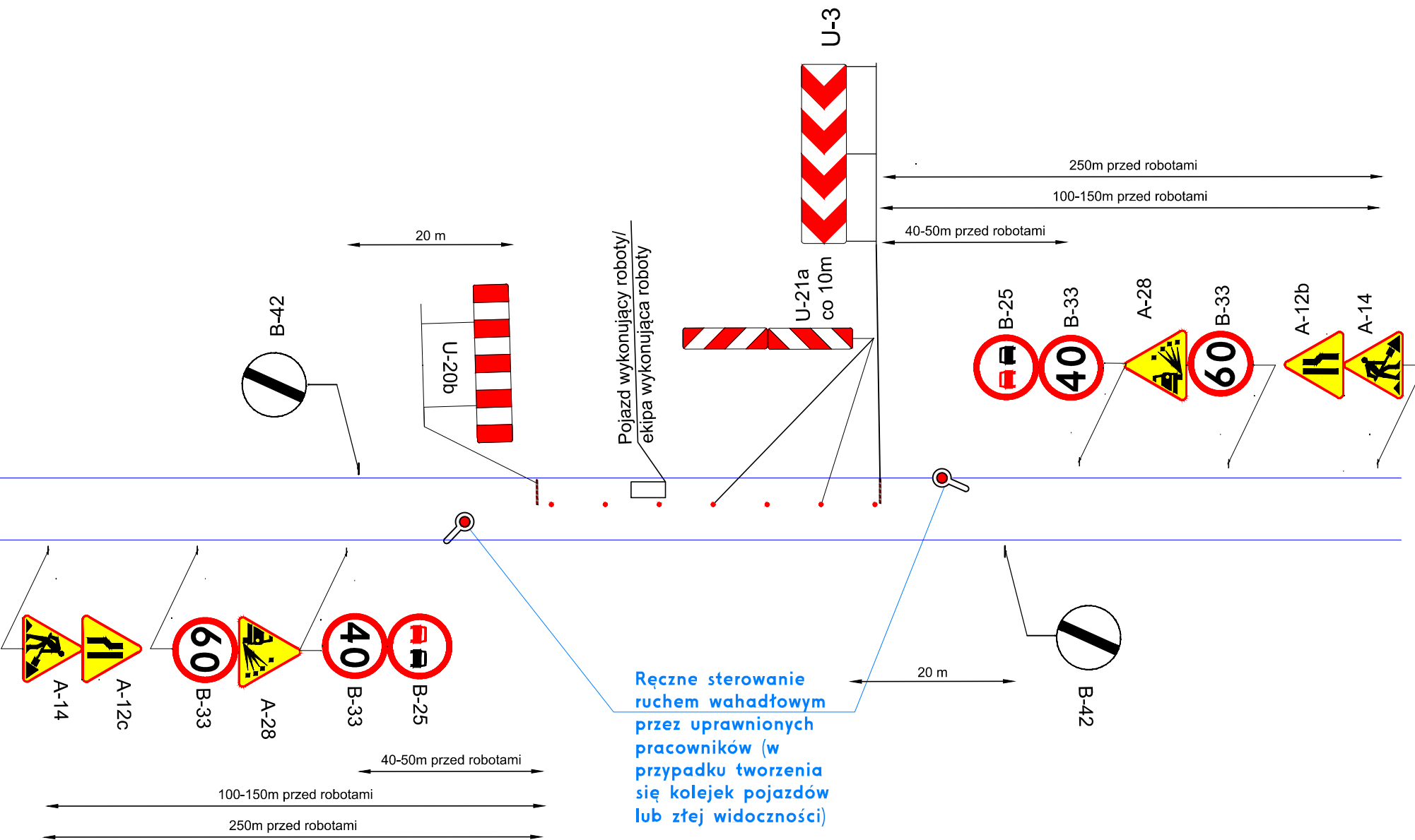
LEGENDA:

	PROJEKTOWANE OZNAKOWANIE POZIOME
	PROJEKTOWANE OZNAKOWANIE PIONOWE
	ISTNIEJĄCE OZNAKOWANIE POZIOME
	ISTNIEJĄCE OZNAKOWANIE PIONOWE
	ISTNIEJĄCE OZNAKOWANIE DO LIKWIDACJI
	ISTNIEJĄCE OZNAKOWANIE DO PRZENIESIENIA

Inwestor		Powiat Legnicki pl. Słowiański 1, 59-220 Legnica	
Branże		Zespół projektowy	Podpis
DROGOWA	Projektant	inż. Sebastian Głowiak	Głowiak
	Asystent		
	Opracował		
	Sprawdził		
Nazwa zadania		Remont nawierzchni dróg powiatowych nr 2192D Rogoźnik - Kłębanowice, 2194D Chojnów - Goliszów, 2214D Miłkowice - Niedźwiedzice, 2211D Jaroszwka - Zamienice	
Nazwa opracowania		Projekt tymczasowej organizacji ruchu	
Nazwa rysunku		Oznakowanie tymczasowe dla prowadzenia prac w pasie drogi powiatowej - teren zabudowany, prędkość 40 km/h	
Skala		Data	Nr opracowania
1:1000		12.2020	P-116/20
			Nr rys.
			20

Schemat 11

droga powiatowa ograniczenie prędkości 90 km/h
schemat na czas frezowania



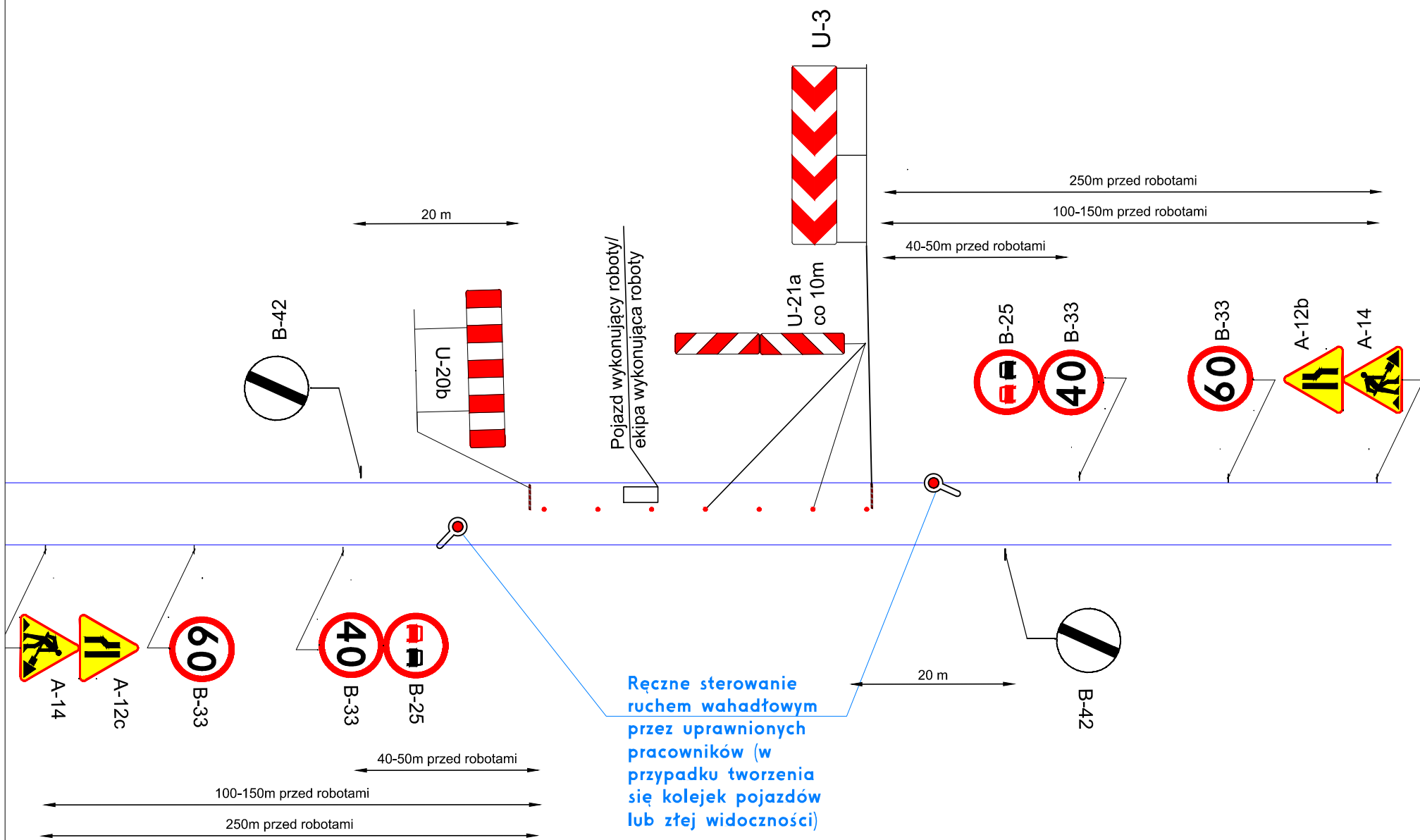
LEGENDA:

	PROJEKTOWANE OZNAKOWANIE POZIOME
	PROJEKTOWANE OZNAKOWANIE PIONOWE
	ISTNIEJĄCE OZNAKOWANIE POZIOME
	ISTNIEJĄCE OZNAKOWANIE PIONOWE
	ISTNIEJĄCE OZNAKOWANIE DO LIKWIDACJI
	ISTNIEJĄCE OZNAKOWANIE DO PRZENIESIENIA

Inwestor		Powiat Legnicki pl. Słowiański 1, 59-220 Legnica	
Branża		Zespół projektowy	Podpis
DROGOWA	Projektant	inż. Sebastian Głowiak	Głowiak
	Asystent		
	Opracował		
	Sprawdził		
Nazwa zadania		Remont nawierzchni dróg powiatowych nr 2192D Rogoźnik - Kłębanowice, 2194D Chojnów - Goliszów, 2214D Miłkowice - Niedźwiedzice, 2211D Jaroszowka - Zamienice	
Nazwa opracowania		Projekt tymczasowej organizacji ruchu	
Nazwa rysunku		Oznakowanie tymczasowe dla prowadzenia prac w pasie drogi powiatowej - teren niezabudowany, prędkość 90 km/h	
Skala		Data	Nr opracowania
1:1000		12.2020	P-116/20
			Nr rys.
			21

Schemat 12

droga powiatowa ograniczenie prędkości 90 km/h
schemat na czas prowadzenia prac remontowych



LEGENDA:

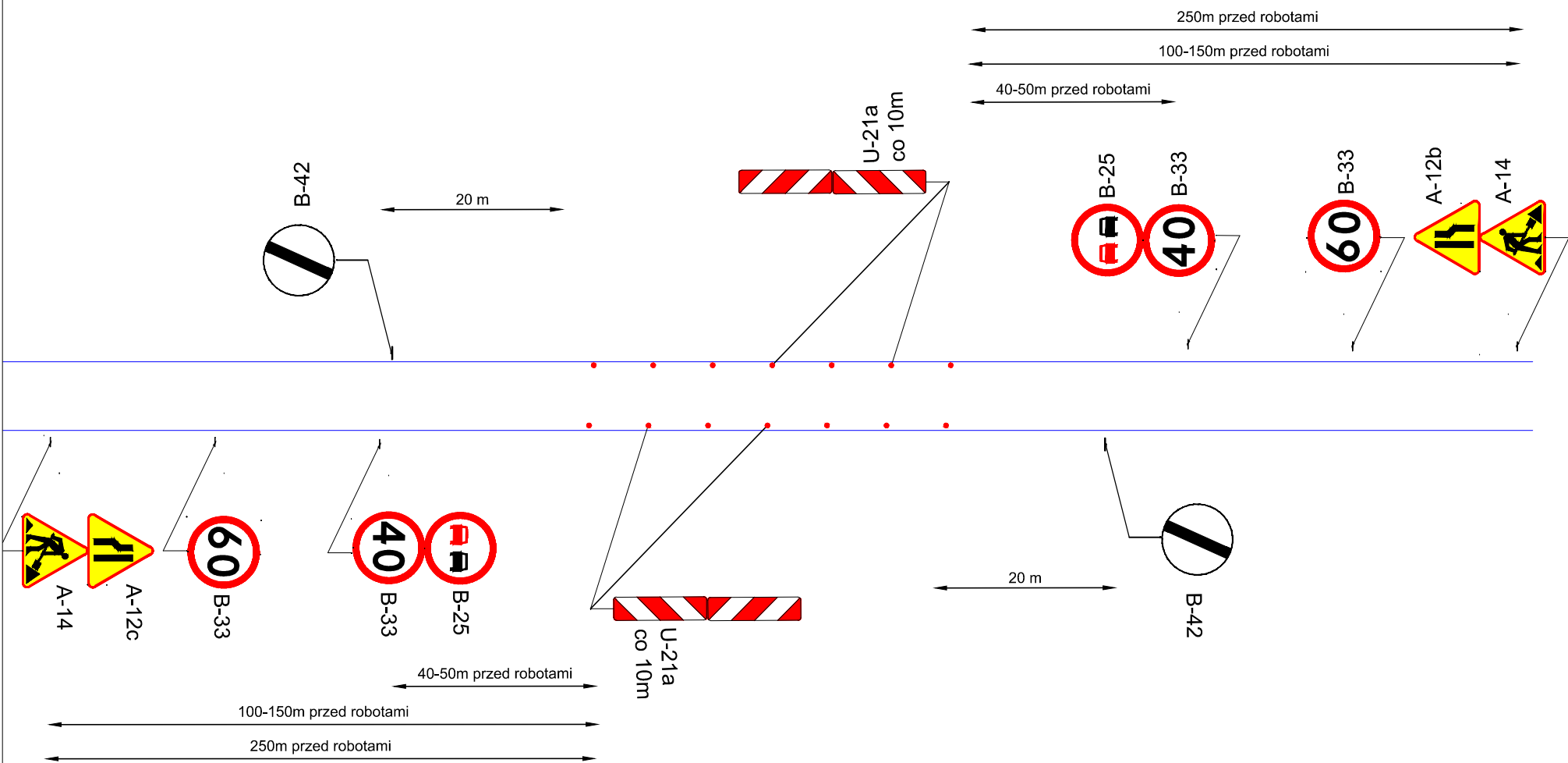
	PROJEKTOWANE OZNAKOWANIE POZIOME
	PROJEKTOWANE OZNAKOWANIE PIONOWE
	ISTNIEJĄCE OZNAKOWANIE POZIOME
	ISTNIEJĄCE OZNAKOWANIE PIONOWE
	ISTNIEJĄCE OZNAKOWANIE DO LIKWIDACJI
	ISTNIEJĄCE OZNAKOWANIE DO PRZENIESIENIA

Inwestor		Powiat Legnicki pl. Słowiański 1, 59-220 Legnica	
Branże		Zespół projektowy	Podpis
DROGOWA	Projektant	inż. Sebastian Głowiak	Głowiak
	Asystent		
	Opracował		
	Sprawdził		
Nazwa zadania		Remont nawierzchni dróg powiatowych nr 2192D Rogoźnik - Kłębanowice, 2194D Chojnów - Goliszów, 2214D Miłkowice - Niedźwiedzice, 2211D Jaroszowka - Zamienice	
Nazwa opracowania		Projekt tymczasowej organizacji ruchu	
Nazwa rysunku		Oznakowanie tymczasowe dla prowadzenia prac w pasie drogi powiatowej - teren niezabudowany, prędkość 90 km/h	
Skala		Data	Nr opracowania
1:1000		12.2020	P-116/20
			Nr rys.
			22

Schemat 13

droga powiatowa ograniczenie prędkości 90 km/h

schemat na czas oznakowania odcinka robót
gdy nie będą prowadzone prace (np. w nocy)



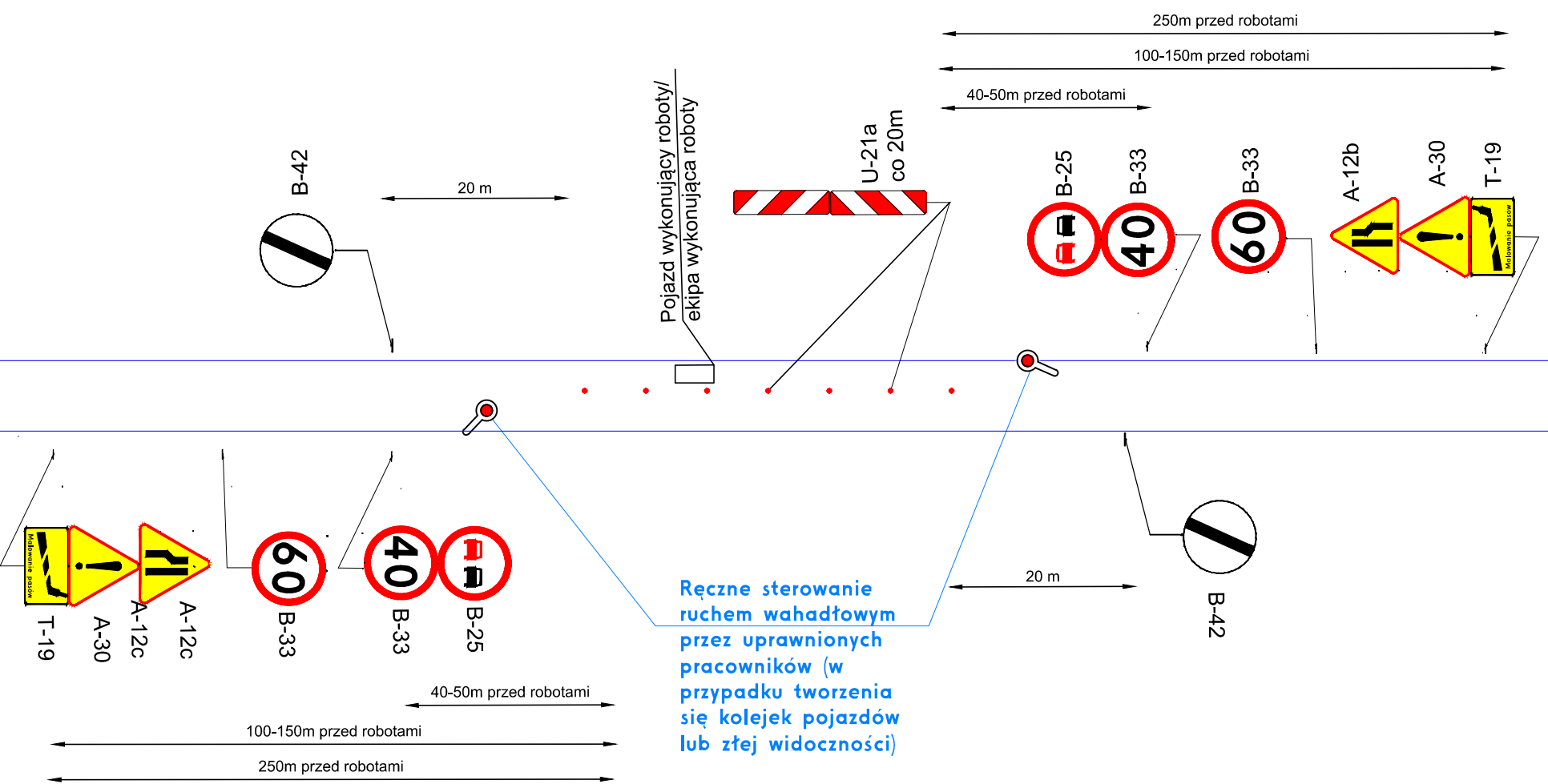
LEGENDA:

	PROJEKTOWANE OZNAKOWANIE POZIOME
	PROJEKTOWANE OZNAKOWANIE PIONOWE
	ISTNIEJĄCE OZNAKOWANIE POZIOME
	ISTNIEJĄCE OZNAKOWANIE PIONOWE
	ISTNIEJĄCE OZNAKOWANIE DO LIKWIDACJI
	ISTNIEJĄCE OZNAKOWANIE DO PRZENIESIENIA

Inwestor		Powiat Legnicki pl. Słowiański 1, 59-220 Legnica	
Branże		Zespół projektowy	Podpis
DROGOWA	Projektant	inż. Sebastian Głowiak	Głowiak
	Asystent		
	Opracował		
	Sprawdził		
Nazwa zadania		Remont nawierzchni dróg powiatowych nr 2192D Rogoźnik - Kłębanowice, 2194D Chojnów - Goliszów, 2214D Miłkowice - Niedźwiedzice, 2211D Jaroszowka - Zamienice	
Nazwa opracowania		Projekt tymczasowej organizacji ruchu	
Nazwa rysunku		Oznakowanie tymczasowe dla prowadzenia prac w pasie drogi powiatowej - teren niezabudowany, prędkość 90 km/h	
Skala		Data	Nr opracowania
1:1000		12.2020	P-116/20
			Nr rys.
			23

Schemat 14

droga powiatowa ograniczenie prędkości 90 km/h
schemat na czas malowania pasów



LEGENDA:

	PROJEKTOWANE OZNAKOWANIE POZIOME
	PROJEKTOWANE OZNAKOWANIE PIONOWE
	ISTNIEJĄCE OZNAKOWANIE POZIOME
	ISTNIEJĄCE OZNAKOWANIE PIONOWE
	ISTNIEJĄCE OZNAKOWANIE DO LIKWIDACJI
	ISTNIEJĄCE OZNAKOWANIE DO PRZENIESIENIA

Inwestor		Powiat Legnicki pl. Słowiański 1, 59-220 Legnica	
Branże		Zespół projektowy	Podpis
DROGOWA	Projektant	inż. Sebastian Głowiak	Głowiak
	Asystent		
	Opracował		
	Sprawdził		
Nazwa zadania		Remont nawierzchni dróg powiatowych nr 2192D Rogoźnik - Kłębanowice, 2194D Chojnów - Goliszów, 2214D Miłkowice - Niedzwiedzice, 2211D Jaroszowka - Zamienice	
Nazwa opracowania		Projekt tymczasowej organizacji ruchu	
Nazwa rysunku		Oznakowanie tymczasowe dla prowadzenia prac w pasie drogi powiatowej - teren niezabudowany, prędkość 90 km/h	
Skala		Data	Nr opracowania
1:1000		12.2020	P-116/20
		Nr rys.	
		24	