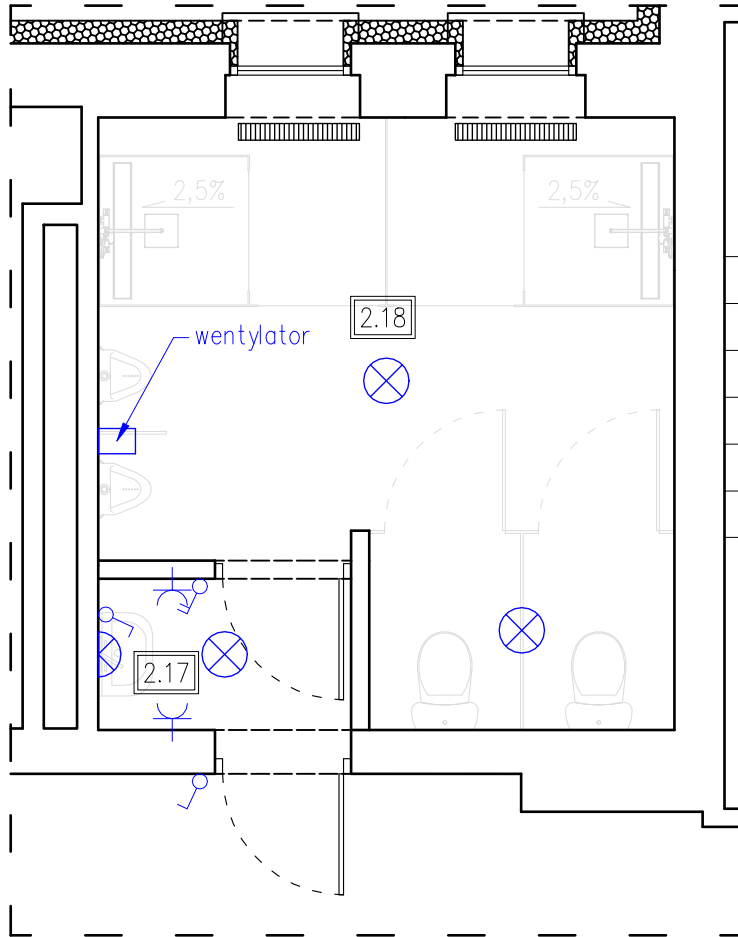


Łazienka na II piętrze



UWAGI:

1. Rysunki rozpatrywać łącznie z projektami branżowymi i opisami.
2. Rozmieszczenie instalacji i szczegóły rozwiązań branżowych według części branżowych.
3. Wszystkie rozwiązania techniczne związane z określoną technologią należy wykonać ściśle według wytycznych i instrukcji producenta.
4. Wszystkie stosowane materiały budowlane muszą posiadać atest sanitarno-higieniczny, aprobatę techniczną oraz certyfikat zgodności dopuszczający do stosowania w budownictwie oraz inne świadectwa i decyzje wymagane prawem.
5. Wszystkie przejścia przez elementy konstrukcyjne należy uszczelnić szczególnie starannie zgodnie z rozwiązaniami systemowymi i wytycznymi producenta systemu.
6. Uwagi i opisy zamieszczone w części opisowej opracowania stanowią integralną jego część. Zaistniałe niezgodności pomiędzy projektem architektonicznym a pozostałymi opracowaniami branżowymi należy wyjaśnić i uzgodnić z głównym projektantem. Zakres wykonania i obowiązki przy robotach budowlanych – zgodnie ze sztuką budowlaną (Warunki Techniczne Wykonania i Odbioru Robót Budowlano-Montażowych).
7. Wszelkie prace rozbiórkowe prowadzić nie naruszając elementów konstrukcyjnych mających wpływ na nośność budynku.

JEDNOSTKA PROJEKTOWA:	SAMMEN biuro projektowe SAMMEN SP. Z O.O. 62-020 Swarzędz, ul. Leśna 5		
TEMAT:	TERMOMODERNIZACJA BUDYNKU ORAZ MODERNIZACJA KOTŁOWNI GAZOWEJ WRAZ Z WEWNĘTRZNĄ INSTALACJĄ GAZOWĄ I OGRZEWZĄ – MODERNIZACJA ŁAZIENEK ORAZ CIĄGU KOMUNIKACYJNEGO		
INWESTOR:	MIASTO POZNAŃ OŚRODEK DLA BEZDOMNYCH NR 1, ul. Kobyłepole 69, 61-304 Poznań		
LOKALIZACJA:	działka nr 1/1, 4/1, ark. 24, ul. Kobyłepole 69, m. Poznań, gm. Poznań, pow. poznański, woj. wielkopolskie		
BRANŻA:	ELEKTRYCZNA	SKALA:	1:50
RYSUNEK:	ŁAZIENKA NA II PIĘTRZE	DATA:	2021.07
PROJEKTANT:	mgr inż. Piotr Głowacki nr upr. WKP/0185/POOE/13	PODPIS:	NR RYS.: E03
SPRAWDZAJĄCY:	mgr inż. Michał Mądrzak nr upr. 290/85/Pw	PODPIS:	STRONA:
KOORDYNATOR:	inż. Jacek Kamiński	PODPIS:	