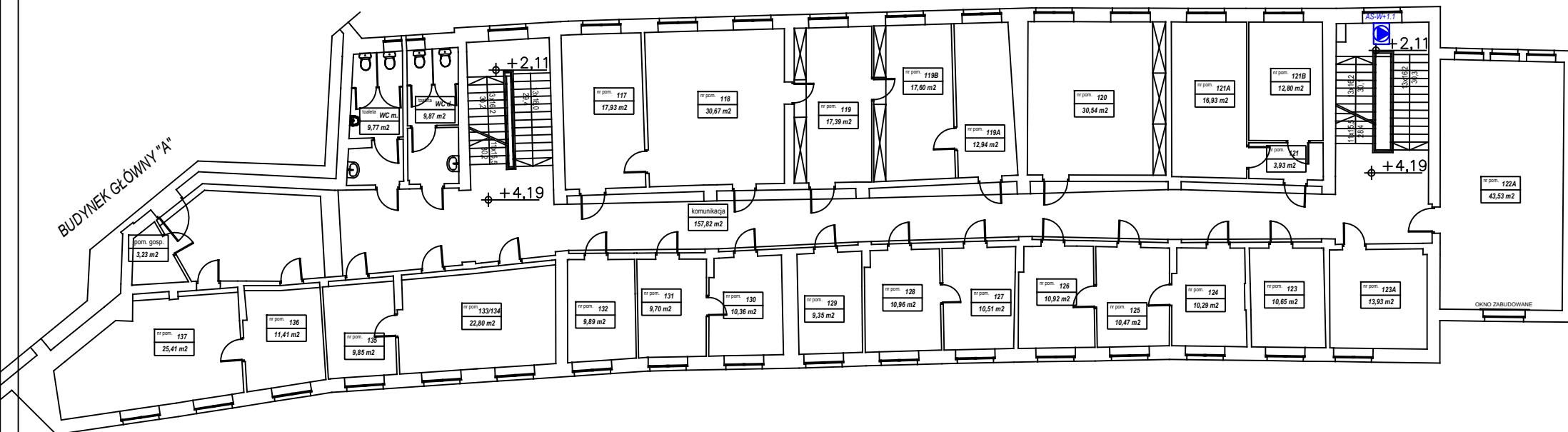


INWENTARYZACJA WENTYLACJI I KLIMATYZACJI		
Nazwa i adres		
Uniwersytet Ekonomiczny w Poznaniu al. Niepodległości 10, 61-875 Poznań		
Nazwa obiektu i lokalizacja		
Skrzydło budynku "A" al. Niepodległości 10, Poznań		
Poziom		
Rzut parteru		
Opracował:		
Dział Inwestycji i Remontów UEP		
Data opracowania	Rev. 1	Rev. 2
12.04.2019 r.		



## INWENTARYZACJA WENTYLACJI I KLIMATYZACJI

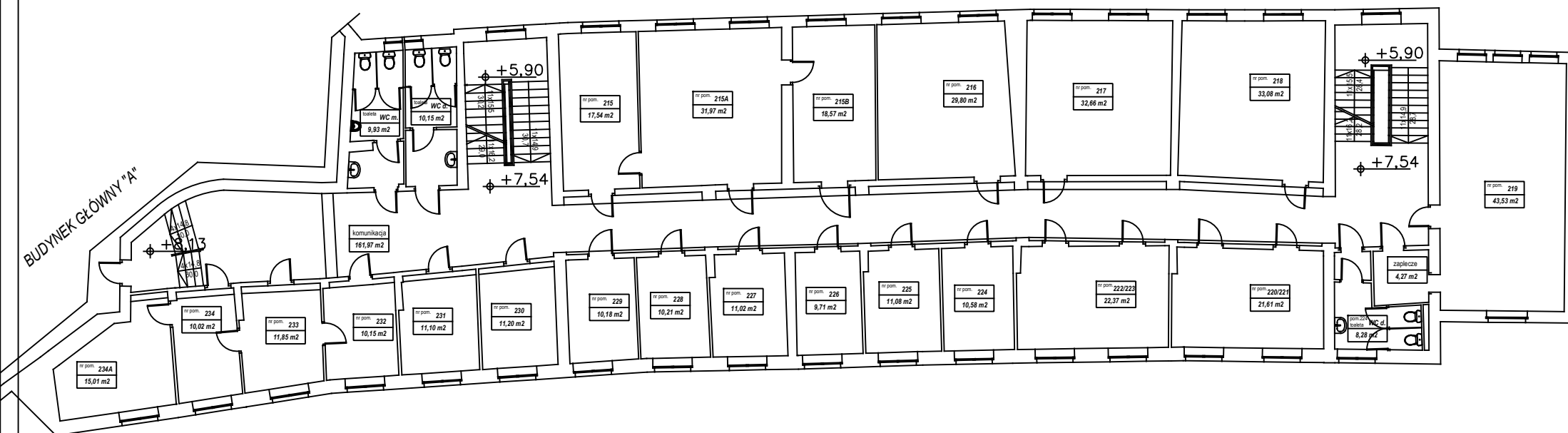
**Nazwa i adres**  
Uniwersytet Ekonomiczny w Poznaniu  
al. Niepodległości 10, 61-875 Poznań

**Nazwa obiektu i lokalizacja**  
Skrzydło budynku "A"  
al. Niepodległości 10, Poznań

**Poziom**  
Rzut piętra +1

**Opracował:**  
Dział Inwestycji i Remontów UEP

<b>Data opracowania</b>	<b>Rev. 1</b>	<b>Rev. 2</b>
12.04.2019 r.		



## INWENTARYZACJA WENTYLACJI I KLIMATYZACJI

**Nazwa i adres**  
Uniwersytet Ekonomiczny w Poznaniu  
al. Niepodległości 10, 61-875 Poznań

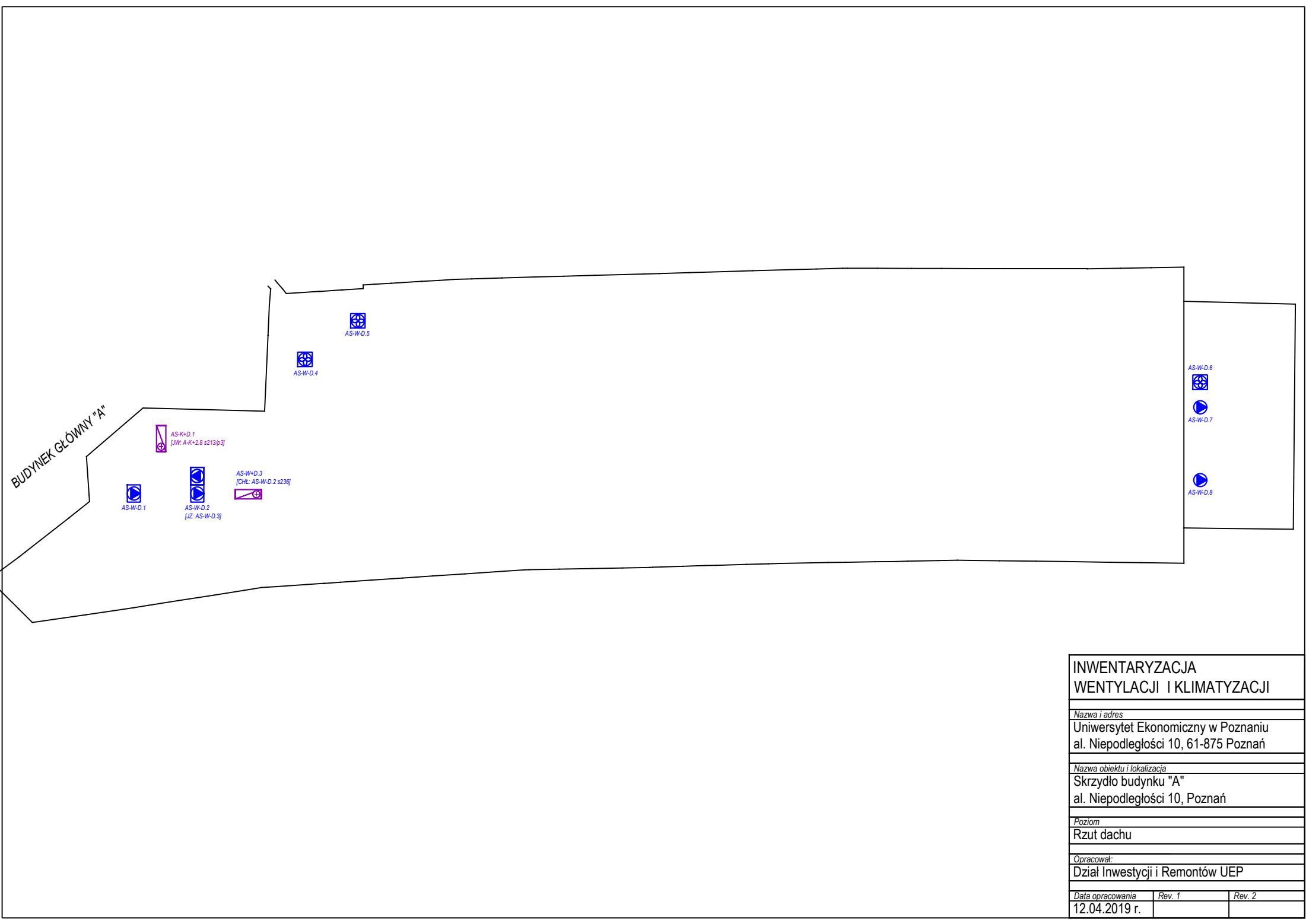
**Nazwa obiektu i lokalizacja**  
Skrzydło budynku "A"  
al. Niepodległości 10, Poznań

**Poziom**  
Rzut pietra +2

**Opracował:**  
Dział Inwestycji i Remontów UEP

Data opracowania	Rev. 1	Rev. 2
12.04.2019 r.		





BUDYNEK GŁÓWNY "A"

AS-K+D.1  
[JW: A-K+2.8 s213/p3]

AS-W-D.3  
[CHL: AS-W-D.2 s236]

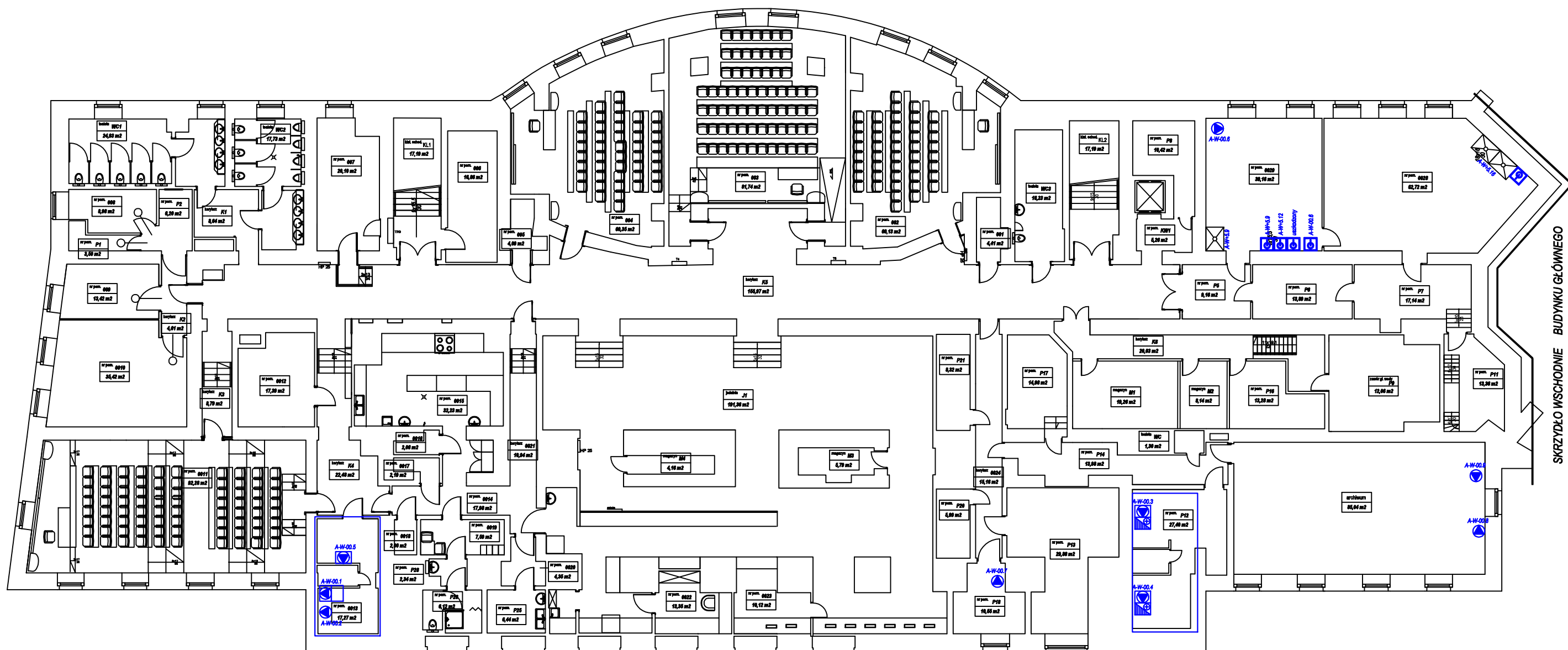
AS-W-D.2  
[UZ: AS-W-D.3]

AS-W-D.6

AS-W-D.7

AS-W-D.8

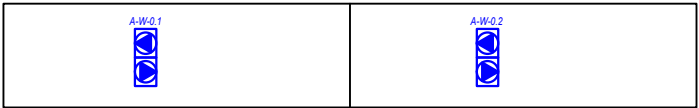
INWENTARYZACJA WENTYLACJI I KLIMATYZACJI		
Nazwa i adres		
Uniwersytet Ekonomiczny w Poznaniu al. Niepodległości 10, 61-875 Poznań		
Nazwa obiektu i lokalizacja		
Skrzydło budynku "A" al. Niepodległości 10, Poznań		
Poziom		
Rzut dachu		
Opracował:		
Dział Inwestycji i Remontów UEP		
Data opracowania	Rev. 1	Rev. 2
12.04.2019 r.		



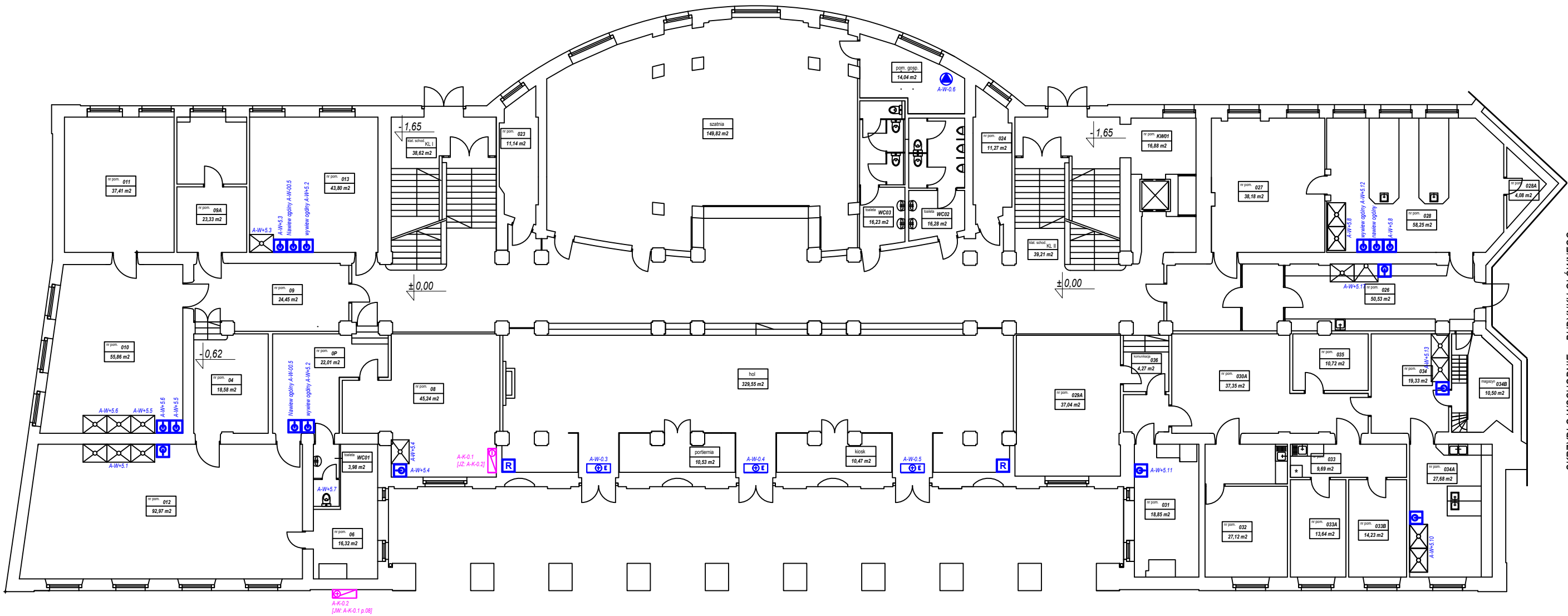
WENTYLATOROWNIA NR 3

WENTYLATOROWNIA NR 4

INWENTARYZACJA WENTYLACJI I KLIMATYZACJI		
Nazwa i adres		
Uniwersytet Ekonomiczny w Poznaniu al. Niepodległości 10, 61-875 Poznań		
Nazwa obiektu i lokalizacja		
Budynek "A" ul. Niepodległości 10, Poznań		
Poziom		
Rzut przyziemia		
Opracował:		
Dział Inwestycji i Remontów UEP		
Data opracowania	Rev. 1	Rev. 2
12.04.2019 r.		



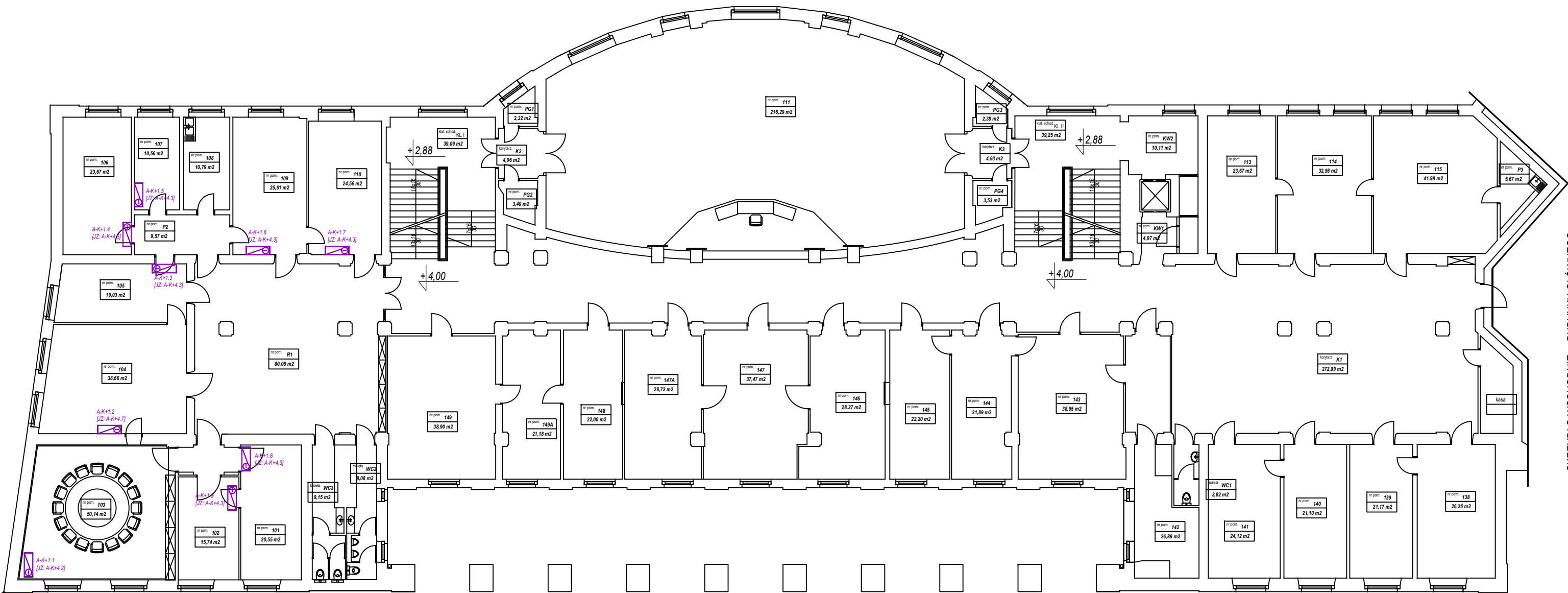
WENTYLATOROWNIA NR 1



SKRZYDŁO WSCHODNIE BUDYNKU GŁÓWNEGO

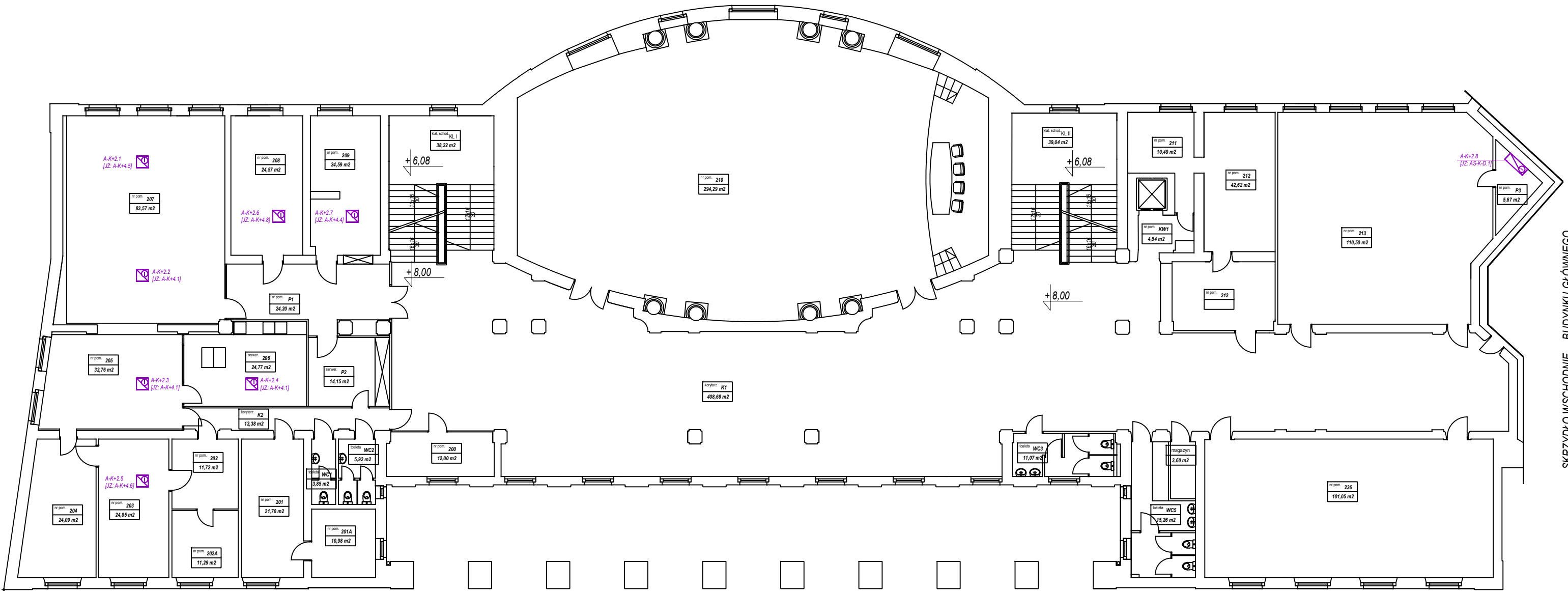
INWENTARYZACJA WENTYLACJI I KLIMATYZACJI		
Nazwa i adres		
Uniwersytet Ekonomiczny w Poznaniu		
al. Niepodległości 10, 61-875 Poznań		
Nazwa obiektu i lokalizacja		
Budynek "A"		
ul. Niepodległości 10, Poznań		
Poziom		
Rzut parteru		
Opracował:		
Dział Inwestycji i Remontów UEP		
Data opracowania	Rev. 1	Rev. 2
12.04.2019 r.		



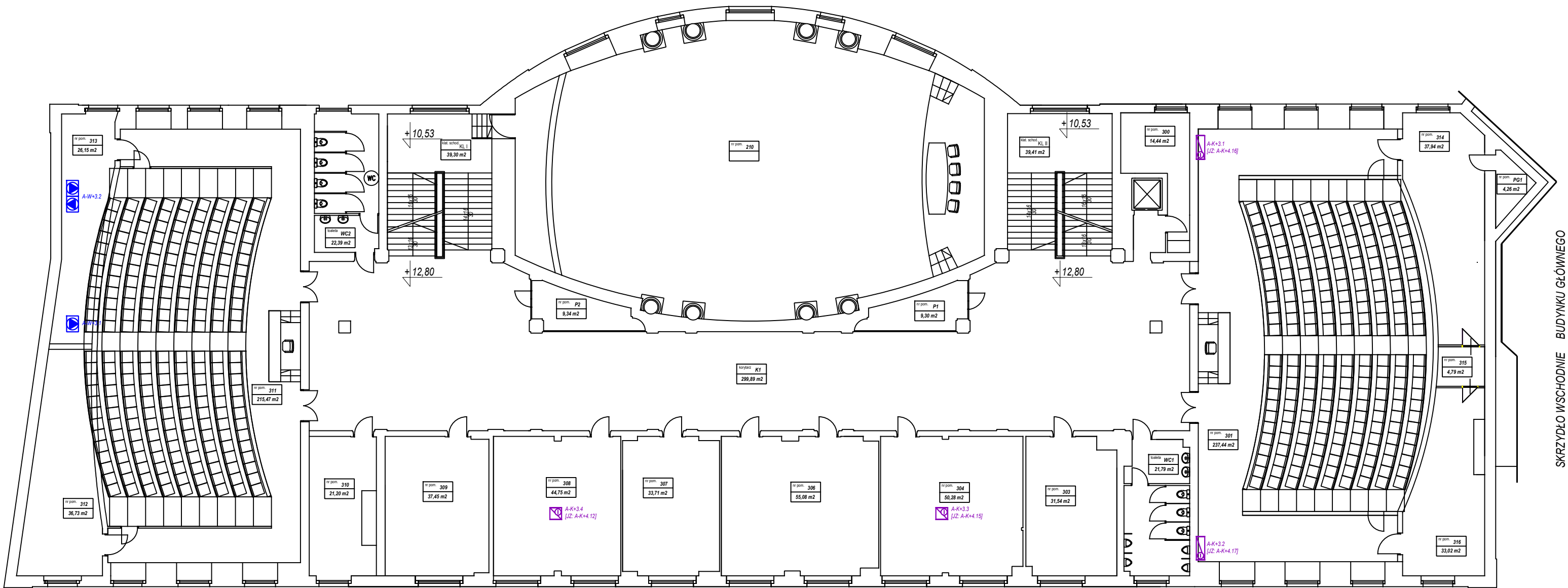


SKRZYDŁO WSCHODNIE BUDYNKU GŁÓWNEGO

INWENTARYZACJA WENTYLACJI I KLIMATYZACJI		
Nazwa i adres		
Uniwersytet Ekonomiczny w Poznaniu al. Niepodległości 10, 61-875 Poznań		
Nazwa obiektu i lokalizacja		
Budynek "A" ul. Niepodległości 10, Poznań		
Poziom		
Rzut piętra +1		
Opracował:		
Dział Inwestycji i Remontów UEP		
Data opracowania	Rev. 1	Rev. 2
12.04.2019 r.		

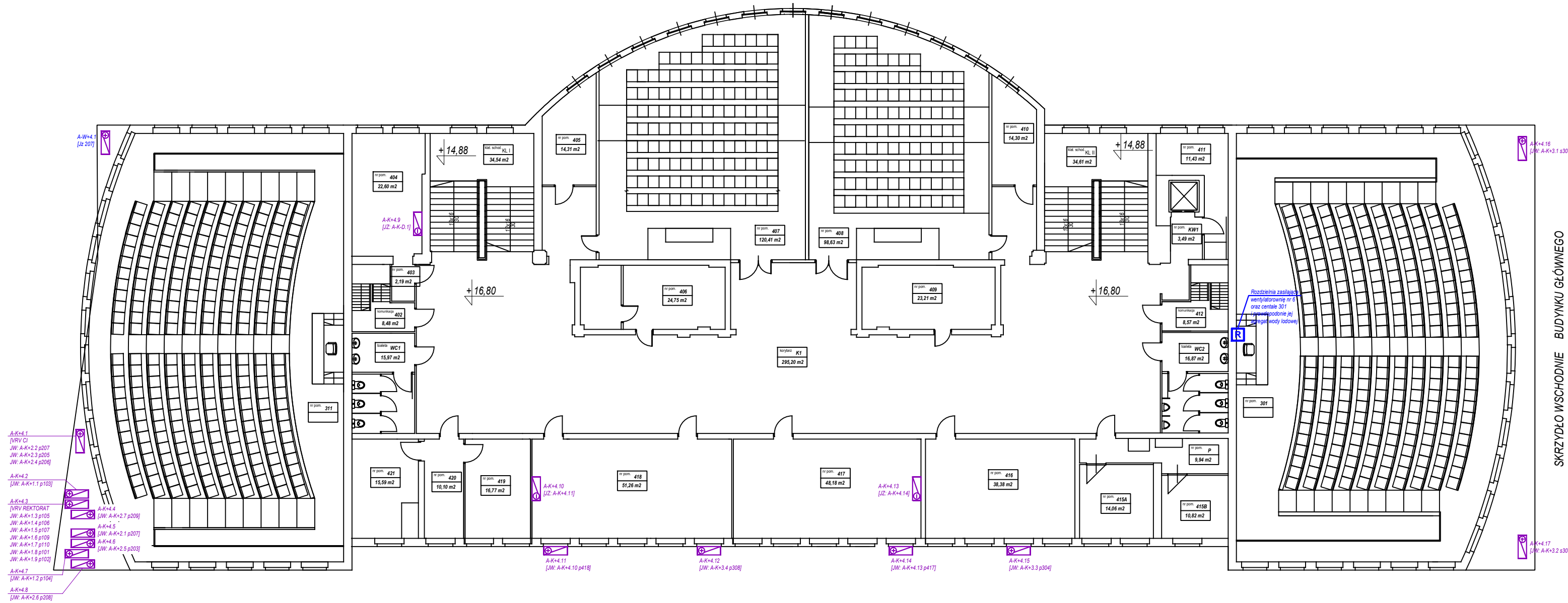


INWENTARYZACJA WENTYLACJI I KLIMATYZACJI		
Nazwa i adres		
Uniwersytet Ekonomiczny w Poznaniu		
al. Niepodległości 10, 61-875 Poznań		
Nazwa obiektu i lokalizacja		
Budynek "A"		
ul. Niepodległości 10, Poznań		
Poziom		
Rzut piętra +2		
Opracował:		
Dział Inwestycji i Remontów UEP		
Data opracowania	Rev. 1	Rev. 2
12.04.2019 r.		

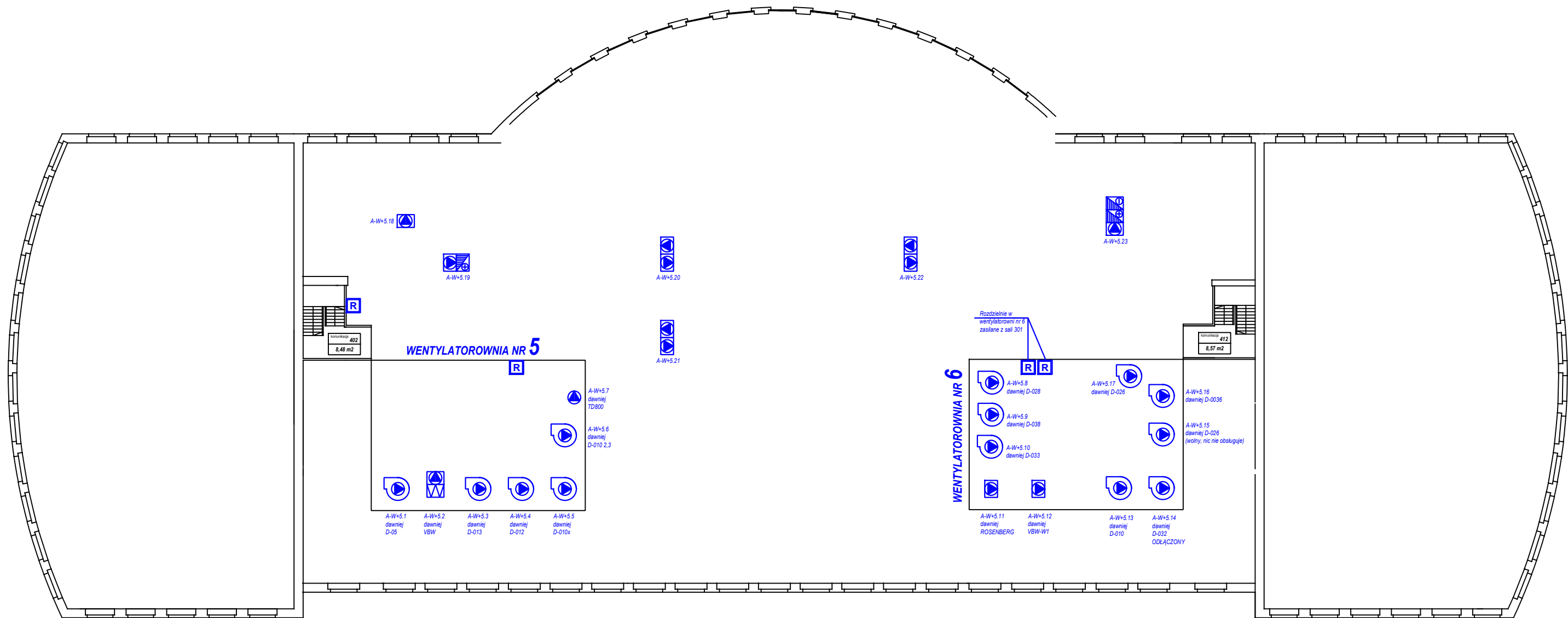


SKRZYDŁO WSCHODNIE BUDYNKU GŁÓWNEGO

INWENTARYZACJA WENTYLACJI I KLIMATYZACJI		
Nazwa i adres		
Uniwersytet Ekonomiczny w Poznaniu al. Niepodległości 10, 61-875 Poznań		
Nazwa obiektu i lokalizacja		
Budynek "A" ul. Niepodległości 10, Poznań		
Poziom		
Rzut piętra +3		
Opracował:		
Dział Inwestycji i Remontów UEP		
Data opracowania	Rev. 1	Rev. 2
12.04.2019 r.		

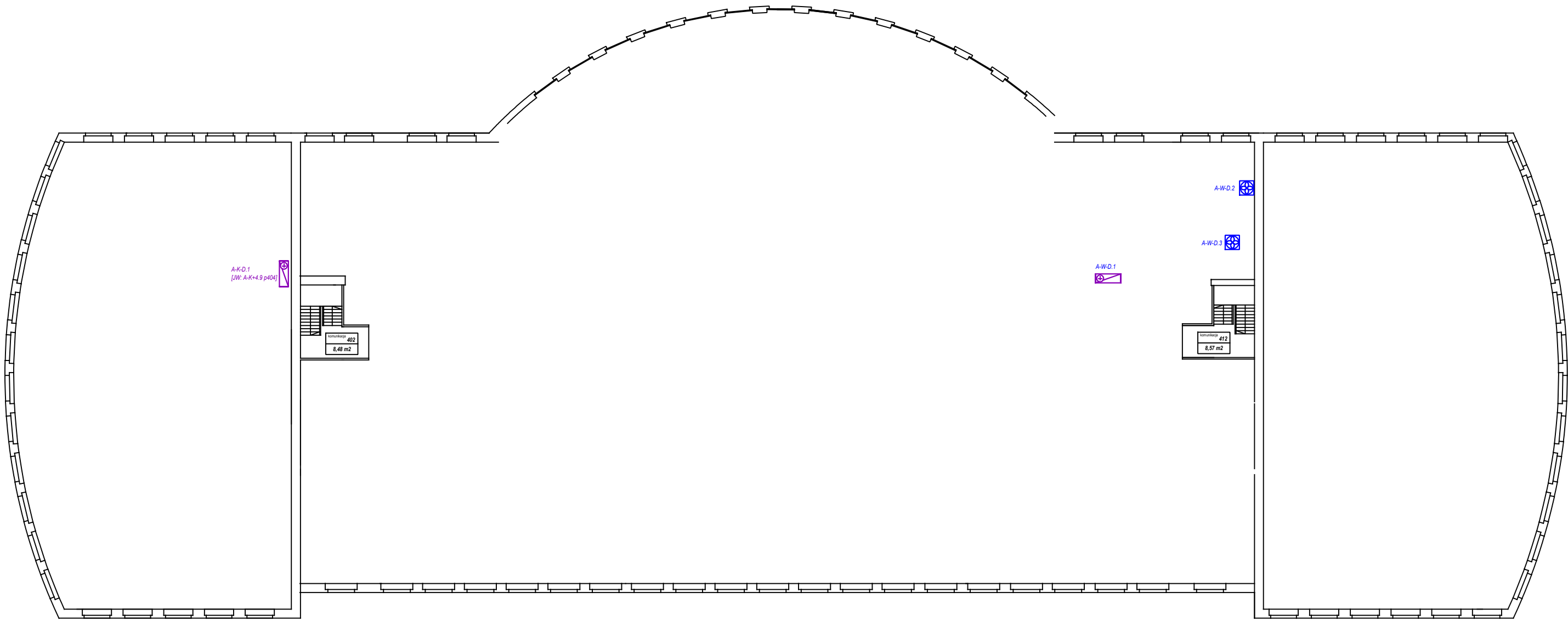


INWENTARYZACJA WENTYLACJI I KLIMATYZACJI		
Nazwa i adres		
Uniwersytet Ekonomiczny w Poznaniu al. Niepodległości 10, 61-875 Poznań		
Nazwa obiektu i lokalizacja		
Budynek "A" ul. Niepodległości 10, Poznań		
Poziom		
Rzut piętra +4		
Opracował:		
Dział Inwestycji i Remontów UEP		
Data opracowania	Rev. 1	Rev. 2
12.04.2019 r.		



SKRZYDŁO WSCHODNIE BUDYNKU GŁÓWNEGO

INWENTARYZACJA WENTYLACJI I KLIMATYZACJI		
Nazwa i adres		
Uniwersytet Ekonomiczny w Poznaniu al. Niepodległości 10, 61-875 Poznań		
Nazwa obiektu i lokalizacja		
Budynek "A" ul. Niepodległości 10, Poznań		
Poziom		
Rzut poddasza		
Opracował:		
Dział Inwestycji i Remontów UEP		
Data opracowania	Rev. 1	Rev. 2
12.04.2019 r.		



INWENTARYZACJA WENTYLACJI I KLIMATYZACJI		
Nazwa i adres		
Uniwersytet Ekonomiczny w Poznaniu al. Niepodległości 10, 61-875 Poznań		
Nazwa obiektu i lokalizacja		
Budynek "A" ul. Niepodległości 10, Poznań		
Poziom		
Rzut dachu		
Opracował:		
Dział Inwestycji i Remontów UEP		
Data opracowania	Rev. 1	Rev. 2
12.04.2019 r.		

OPIS URZĄDZENIA				DANE TECHNICZNE										LOKALIZACJA URZĄDZENIA		POM. OBSŁUGIWANE		STEROWANIE		ZASILANIE ELEKTRYCZNE	UWAGI
Nr 2019	Symbol inwentaryz. (na rys.)	Nazwa urządzenia	Prod. / model / nr ser. (z tabliczki znam.)	Ilość urz.	Tryb pracy	Wydajność [m³/h]	Rodzaj czynnika chłodniczego	Ilość freonu [kg]	ODP	GWP	ton eqCO2	CRO	Typ filtrów	Ilość filtrów	budynek / piętro / nr pom.	bud. / piętro / nr pom.	wydział / katedra osoba kontaktowa	Lokalizacja regulatorów	opis sterowania		
		BUDYNEK A																			
A-W-1	A-W-00.3	CENTRALA NAWIEWNA LABORATORIÓW 030-035	Rosenberg A 20-08Q	1	NAW	b.d.	-	-	-	-	-	-	F5 592x592x600	1	Budynek A przyziemie wentylatorownia 4 przy Archiwum	Budynek A parter lab. 030 - 035	p. Stempkowska	Budynek A parter lab. 031	Centrala nawiewna dostosowuje wielkość nawiewu do ilości załączonych digestoriów A-W+5.10 i A-W+5.13	Budynek A rozdzielnica RA-PP1 w lab. 030A zab. 29	
A-W-2	A-W+5.11	CENTRALA WYWIEWNA LABORATORIÓW 030-035	Rosenberg A 20-07Q	1	WYW	b.d.	-	-	-	-	-	-	-	-	budynek A poddasze wentylatorownia 6	Budynek A parter lab. 030 - 035	p. Stempkowska	Budynek A parter lab. 031	ON/OFF	budynek A poddasze wentylatorownia 6 rozdzielnica elektryczna (rozdzielnica zasilana z zabezpieczeń w Sali 301 lub z rozdzielnicy RA-PP1 w lab. 030A zab. 29)	
A-W-3	A-W-00.4	CENTRALA NAWIEWNA LABORATORIÓW 0028-0029 i 026-028	Rosenberg A 20-08Q	1	NAW	b.d.	-	-	-	-	-	-	F5 592x592x600	1	Budynek A przyziemie wentylatorownia 4 przy Archiwum	Budynek A przyziemie lab 0028 - 0029 parter lab. 026-028		Budynek A przyziemie 0029 parter 028 "nawiew ogólny"	ON/OFF ale na obu kondygnacjach	Budynek A rozdzielnica RA-PP1 w lab. 030A zab. 29	
A-W-5	A-W+5.12	CENTRALA WYWIEWNA LABORATORIÓW 0028-0029 i 026-028	VBW BS-3 (50) P C27449/12	1	WYW	b.d.	-	-	-	-	-	-	-	-	budynek A poddasze wentylatorownia 6	Budynek A przyziemie lab 0028 - 0029 parter lab. 026-028		Budynek A przyziemie 0029 parter 028 "wywiew ogólny"	ON/OFF ale na obu kondygnacjach	budynek A poddasze wentylatorownia 6 rozdzielnica elektryczna (rozdzielnica zasilana z zabezpieczeń w Sali 301 lub z rozdzielnicy RA-PP1 w lab. 030A zab. 29)	
A-W-4	A-W+5.2	CENTRALA WYWIEWNA LABORATORIÓW 012	VBW BS-3 (50) P CZ7450/12	1	WYW	b.d.	-	-	-	-	-	-	G4 879x592x100	1	budynek A poddasze wentylatorownia 5	pom. 012 możliwe że też: 04 - 010		Budynek A przyziemie pom. 08-012 przy WC01 "wywiew ogólny"		budynek A poddasze wentylatorownia 5 rozdzielnica elektryczna	
A-W-6	A-W+5.21	CENTRALA NAW-WYW Z KLIMATYZACJĄ SALI 417 I 418	IV PRODUKT Enwistar Flex ENF-100-00-2-00-44-SS	1	NAW-WYW + CHŁ	b.d.	R-407c R-32/125/134a (23.0/25.0/52.0)	3,4	0	1774	6,0	TAK 1x / rok	EU4 892x409x380 zgodnie z protokołem: 892-409-350	2	poddasze bud. A	417, 418				do sprawdzenia	
A-W-7	A-W+5.23	CENTRALA NAWIEWNA Z KLIMATYZACJĄ SALI 301	VTS Clima typ SV5	1	NAW	14 600	-	-	-	-	-	-	EU4 590x590x500	4	poddasze bud. A	301				budynek A poddasze rozdzielnica elektryczna przy klatce 4.12 (rozdzielnica zasilana z zabezpieczeń w Sali 301 D 02-63A 400V)	
A-W-8	A-W-D.1	AGREGAT KLIMATYZACJI CENTRALI SALI 301	MCQUAY JZ: M4MC125ER-FVAA-R 20542610-00459 JW: M4MC125ER	1	CHŁ	Qch = 26,7 kW	R-407c R-32/125/134a (23.0/25.0/52.0)	10,1	0	1774	17,9	TAK 1x / rok	-	-	budynek A dach (wyjście środkowym włazem z poddasza)	301				Prawdopodobnie: budynek A poddasze rozdzielnica elektryczna przy klatce 4.12 (rozdzielnica zasilana z zabezpieczeń w Sali 301 D 02-63A 400V)	

OPIS URZĄDZENIA				DANE TECHNICZNE										LOKALIZACJA URZĄDZENIA		POM. OBSŁUGIWANE		STEROWANIE		ZASILANIE ELEKTRYCZNE	UWAGI
Nr 2019	Symbol inwentaryz. (na rys.)	Nazwa urządzenia	Prod. / model / nr ser. (z tabliczki znam.)	Ilość urz.	Tryb pracy	Wydajność [m3/h]	Rodzaj czynnika chłodniczego	Ilość freonu [kg]	ODP	GWP	ton eqCO2	CRO	Typ filtrów	Ilość filtrów	budynek / piętro / nr pom	bud. / piętro / nr pom.	wydział / katedra osoba kontaktowa	Lokalizacja regulatorów	opis sterowania		
A-W-9	AS-W-D.1	CENTRALA WYWIEWNA SALI 301	VTS Clima typ SV4	1	WYW	14 000	-	-	-	-	-	-	-	-	dach skrzydła bud. A	301				budynek A kondygnacja +3 sala 301 zabezpieczenia D 02-63A 400V	
A-W-10	A-W+5.19	CENTRALA NAWIEWNA SALI 311	CV8	1	NAW	14 600	-	-	-	-	-	-	EU4 592x592x300	4	poddasze bud. A	311					
A-W-11	A-W+3.1	CENTRALA WYWIEWNA SALI 311	VTS SV4 typ PEO-D1	1	WYW	14 000	-	-	-	-	-	-	-	2	zaplecze sali 311	311					
A-W-12	A-W+5.18	CENTRALA WYWIEWNA SALI 311	CV2	1	WYW	2 000	-	-	-	-	-	-	-	-	poddasze bud. A	311					
A-W-13	A-W+5.22	CENTRALA NAW-WYW Z KLIMATYZACJĄ AULI 210	VBW CLIMA BO-4 AURA-COOL-10000+RHP-L-"S"	1	NAW-WYW + CHŁ	10 000	R-407c R-32/125/134a (23.0/25.0/52.0)	10,5	0	1774	18,6	TAK 1x / rok	EU7 876x617x600	6	poddasze bud. A	AULA DUŻA, 210					
A-W-14	A-W+5.20	CENTRALA NAW-WYW Z KLIMATYZACJĄ MAŁEJ AULI 111	ClimaProdukt / Hermes / 4471/06	1	NAW-WYW + CHŁ		R-407c R-32/125/134a (23.0/25.0/52.0)	8,3	0	1774	14,7	TAK 1x / rok	G4 592x592x300 592x287x300	1+1	poddasze bud. A	Aula Mała, 111				Rozdzielnica na poddaszu 4P, przy urządzeniu Zasilanie rozdzielnic z szafy w przedsionku s111	
A-W-15	A-W-0.1	CENTRALA NAW-WYW STOLÓWKI I SALI 0011	VTS / VS120 B FLT / VS-120-R-H	1	NAW-WYW	13 000	-	-	-	-	-	-	EU4 592x592x300 592x287x300	3+3	wentylatorownia 1, pawilon techniczny	Pomieszczenia przyziemia + stołówka, kuchnia				Sterownia w pawilonie, obok centrali, szafa zasilająca RW 1	PRZELĄCZENIE LATO / ZIMA KOMORY MIESZANIA TRYB ZAAWANS KOD: 7777
A-W-16	AS-W-0.12	CENTRALA NAWIEWNA LAB. 45	LKB 7/12/0360P	1	NAW	1 040	-	-	-	-	-	-	wstępny EU3 580x310x50 kieszeniowy EU5 592x287x400	1+1	skrzydło bud.A parter lab. p.47	laboratoria 45,46					
A-W-17	AS-W-0.13	CENTRALA NAWIEWNA LAB. 46	LKB 7/12/0360P	1	NAW	1 040	-	-	-	-	-	-	wstępny EU3 580x310x50 kieszeniowy EU5 592x287x400	1+1	skrzydło bud.A parter lab. p.47	laboratoria 45,46					
A-W-18	AS-W+1.1	CENTRALA NAWIEWNA LAB. 51	LKB 10/22/0250L	1	NAW	2 200	-	-	-	-	-	-	EU3 880x310x50 EU5 429x287x400	1+2	skrzydło bud. A klatka schod. A4,	laboratoria 51				Rozdzielnia w pom. 51	



OPIS URZĄDZENIA				DANE TECHNICZNE											LOKALIZACJA URZĄDZENIA		POM. OBSŁUGIWANE		STEROWANIE		ZASILANIE ELEKTRYCZNE	UWAGI
Nr 2019	Symbol inwentaryz. (na rys.)	Nazwa urządzenia	Prod. / model / nr ser. (z tabliczki znam.)	Ilość urz.	Tryb pracy	Wydajność [m3/h]	Rodzaj czynnika chłodniczego	Ilość freonu [kg]	ODP	GWP	ton eqCO2	CRO	Typ filtrów	Ilość filtrów	budynek / piętro / nr pom	bud. / piętro / nr pom.	wydział / katedra osoba kontaktowa	Lokalizacja regulatorów	opis sterowania			
A-W-19	A-W+3.2	CENTRALA NAW-WYW Z KLIMATYZACJĄ SALI 207	VTS CLIMA / V CPU 2 / 15191W / CV-P2-P/W-256A/1-S[2] wg. Protokołu F1CPV2	1	NAW-WYW + CHŁ	2 700	-	-	-	-	-	-	EU5 429x287x180	4	zaplecze sali 311	sala komputerowa Centrum Informatyki, s.207				Zaplecze Sali 311 obok centrali		
A-W-20	A-W+4.1 Jz 207	JEDNOSTKA ZEWNĘTRZNA KLIMATYZACJI CENTRALI SALI 207	McQuay / MSLC061CR-FCCOB-R / 20534703-01389		CHŁ	5,7kW	R-410a R-32/125/134a (23.0/25.0/52.0)	2,9	0	2088	6,1	TAK 1x / rok	-	-	wyjscie przez okno sali 311					Zaplecze Sali 311		
A-W-21	AS-W-00.2	CENTRALA NAW-WYW PRZYZIEMIE SKRZYDŁO BUD. A	VBW BS-2(50)-P	1	NAW-WYW	4 200	-	-	-	-	-	-	G4 390x485x300 G4 592x592x100	1+1	Skrzydło bud. A przyziemie p. 0038	Skrzydło bud. A przyziemie				Skrzydło bud. A Przyziemie, rozdzielnia R11145 w pom. 0038, Zasilona z szafy RS-03, zabezpieczenie "centrala wentylacji"		
A-W-22	AS-W-00.1	CENTRALA NAWIEWNA Z KLIMATYZACJĄ LAB 06c	ClimaProdukt / Hermes / 4471/06	1	NAW	1 400	-	-	-	-	-	-	F5 592x335x500	1	pom. techniczne (spawalnia), suterena skrzydło A	skrzydło bud. A Laboratorium 06c,	Rydlowski	Włącznik "wentylacja" w pom. 06c  Szafa zasilająco-sterownicza w pom. Spawalni (klucze do spawalni u panów technicznych w przyziemiu przy kuchni w budynku A)  Mała rozdzielnia elektryczna przy pom. AS-06c bezpiecznik 3fazowy 13		Szafa rozdzielcza obok centrali w pomieszczeniu spawalni		
A-W-23	AS-W-00.2	JEDNOSTKA ZEWNĘTRZNA KLIMATYZACJI CENTRALI LAB 06c	LG / UU30AC UEA / AUUC306A 501KARW00206	1	CHŁ	Qch = 3,4	R-410a R-32/ R-125 (50.00/ 50.00)	1,98	0	2088	4,1	NIE	-	-	skrzydło bud. A, przyziemie, nad drzwiami spawalni przy wejściu do klatki A4,	skrzydło bud. A Laboratorium 06c,				Rozdzielnia elektryczna centrali wentylacyjnej w spawalni		
A-W-24	AS-W-D.6	wentylator wywiewny dachowy lab. 06c	METALPLAST / WB 31,5	1	WYW	b.d.	-	-	-	-	-	-	-	-	dach skrzydła A – niższy daszek (wyjście z klatki A4 małymi drzwiami pod drabiną)	Laboratorium 06c - Rydlowski klub 219 bud A skrzydło		Wentylator sprzężony z pracą centrali wentylacyjnej poz. 17:  Włącznik "wentylacja" w pom. 06c  Szafa zasilająco-sterownicza w pom. Spawalni (klucze do spawalni u panów technicznych w przyziemiu przy kuchni w budynku A)		Mała rozdzielnia elektryczna przy pom. AS-06c		

OPIS URZĄDZENIA				DANE TECHNICZNE										LOKALIZACJA URZĄDZENIA		POM. OBSŁUGIWANE		STEROWANIE		ZASILANIE ELEKTRYCZNE	UWAGI
Nr 2019	Symbol inwentaryz. (na rys.)	Nazwa urządzenia	Prod. / model / nr ser. (z tabliczki znam.)	Ilość urz.	Tryb pracy	Wydajność [m3/h]	Rodzaj czynnika chłodniczego	Ilość freonu [kg]	ODP	GWP	ton eqCO2	CRO	Typ filtrów	Ilość filtrów	budynek / piętro / nr pom	bud. / piętro / nr pom.	wydział / katedra osoba kontaktowa	Lokalizacja regulatorów	opis sterowania		
A-W-25	A-W-00.5	CENTRALA NAWIEWNA LAB. 08-010-012-013	SWEGON TBLA-4-100-040-2-3 / AIP 0755	1	NAW	3 200	-	-	-	-	-	-	592-592-300	2	budynek A przyziemie wentylatorownia 3 p. 0013	Laboratoria Katedry Towaroznawstwa Żywności		złącznik przy WC01 w przedślonku do pom. 08 012 na parterze			
A-W-26	AS-W-D.2	CENTRALA NAW-WYW Z KLIMATYZACJĄ SALI SENATU 236	SWEGON BCI D004 / 3115118/5	1	NAW-WYW	4 500	-	-	-	-	-	-	592-592-360	4	dach skrzydła A	sala senatu 236				3 piętro, pom. 332, antresola, rozdzielnica RS3L 2.1	
A-W-27	AS-W-D.3	AGREGAT WODY LODOWEJ CENTRALI SALI 236	CARRIER 30FA033C9HB 06AQH3031	1	CHŁ	31,70 kW	R-407c R-32/125/134A (23.0/25.0/52.0)	7,7	0	1774	13,7	TAK 1x / rok	-	-	dach skrzydła A	sala senatu 236				3 piętro, pom. 332, antresola, rozdzielnica RS3L 2.1 Nei=14,95kW 50,0A	
A-W-28	A-W-0.2	CENTRALA NAW-WYW SAL 002 003 004	SWEGON GOLD 20 C1111	1	NAW-WYW	3 200	-	-	-	-	-	-	592x592x500	4	wentylatorownia 1, pawilon techniczny	002, 003, 004				Obok centrali wentylacyjnej, w pomieszczeniu pawilonu technicznego	lato/zima - zmiana otwarcia przepustnic
A-W-29	A-W+5.5	Wentylator wywiewny odśrodkowy laboratoryjny lab 010 dig 1	Metalplast WB 25 LO	1	WYW	b.d.	-	-	-	-	-	-	-	-	budynek A poddasze wentylatorownia 5	budynek A parter pom. 010 przy digestorium 1		budynek A parter pom. 010 przy digestorium 1	ON/OFF	budynek A poddasze wentylatorownia 5 rozdzielnica elektryczna	
A-W-30	A-W+5.3	Wentylator wywiewny odśrodkowy laboratoryjny lab 013 dig	Metalplast WB 25 LO 22017/80	1	WYW	b.d.	-	-	-	-	-	-	-	-	budynek A poddasze wentylatorownia 5	budynek A parter pom. 013 digestorium		budynek A parter pom. 013 przy digestorium	ON/OFF	budynek A poddasze wentylatorownia 5 rozdzielnica elektryczna	
A-W-31	A-W+5.1	Wentylator wywiewny odśrodkowy laboratoryjny lab 012	Metalplast WB 30 PO / 1750	1	WYW	b.d.	-	-	-	-	-	-	-	-	budynek A poddasze wentylatorownia 5	budynek A parter pom. 012		budynek A parter pom. 012 przy digestorium	ON/OFF	budynek A poddasze wentylatorownia 5 rozdzielnica elektryczna	
A-W-32	A-W+5.6	Wentylator wywiewny odśrodkowy laboratoryjny lab 010 dig 2,3	Rosenberg, EPND 280-4 IEC71 LG B07-28001	1	WYW	b.d.	-	-	-	-	-	-	-	-	budynek A poddasze wentylatorownia 5	budynek A parter pom. 010 digestorium 2, 3		budynek A parter pom. 010 przy digestorium 2, 3	ON/OFF	budynek A poddasze wentylatorownia 5 rozdzielnica elektryczna	
A-W-33	A-W+5.7	Wentylator wywiewny kanałowy lab 08 010 WC	Venture Industries TD800	1	WYW	b.d.	-	-	-	-	-	-	-	-	budynek A poddasze wentylatorownia 5	budynek A parter przedślonek pom. 08 / 010 toaleta / WC		budynek A parter przedślonek pom. 08 / 010 toaleta	załączenie od światła w toalecie - do potwierdzenia ?	budynek A poddasze wentylatorownia 5 rozdzielnica elektryczna	
A-W-34	A-W+5.4	Wentylator wywiewny odśrodkowy laboratoryjny lab 012 dig	Metalplast WB 25 LO 2195/1/80	1	WYW	b.d.	-	-	-	-	-	-	-	-	budynek A poddasze wentylatorownia 5	budynek A parter pom. 012 digestorium		budynek A parter pom. 08 przy digestorium	ON/OFF	budynek A poddasze wentylatorownia 5 rozdzielnica elektryczna	

OPIS URZĄDZENIA				DANE TECHNICZNE										LOKALIZACJA URZĄDZENIA		POM. OBSŁUGIWANE		STEROWANIE		ZASILANIE ELEKTRYCZNE	UWAGI
Nr 2019	Symbol inwentaryz. (na rys.)	Nazwa urządzenia	Prod. / model / nr ser. (z tabliczki znam.)	Ilość urz.	Tryb pracy	Wydajność [m3/h]	Rodzaj czynnika chłodniczego	Ilość freonu [kg]	ODP	GWP	ton eqCO2	CRO	Typ filtrów	Ilość filtrów	budynek / piętro / nr pom	bud. / piętro / nr pom.	wydział / katedra osoba kontaktowa	Lokalizacja regulatorów	opis sterowania		
A-W-35	A-W+5.15	Wentylator wywiewny odśrodkowy laboratoryjny	Metalplast WB	1	WYW	b.d.	-	-	-	-	-	-	-	-	budynek A poddasze wentylatorownia 6	b.d.		-	-	budynek A poddasze wentylatorownia 6 rozdzielnica elektryczna (rozdzielnica zasilana z zabezpieczeń w Sali 301 D 02-63A 400V)	
A-W-36	A-W+5.8	Wentylator wywiewny odśrodkowy laboratoryjny lab 028 dig	Metalplast WB 30 LO 5134 / 150 / 80	1	WYW	b.d.	-	-	-	-	-	-	-	-	budynek A poddasze wentylatorownia 6	budynek A parter pom. 028 digestorium		budynek A parter pom. 028 na ścianie	ON/OFF	budynek A poddasze wentylatorownia 6 rozdzielnica elektryczna (rozdzielnica zasilana z zabezpieczeń w Sali 301 D 02-63A 400V)	
A-W-37	A-W+5.13	Wentylator wywiewny odśrodkowy laboratoryjny lab 034 dig	Metalplast WB 30 PO 5229 / 225 / 80	1	WYW	b.d.	-	-	-	-	-	-	-	-	budynek A poddasze wentylatorownia 6	budynek A parter pom. 034 digestorium		budynek A parter pom. 034 przy digestorium	ON/OFF	budynek A poddasze wentylatorownia 6 rozdzielnica elektryczna (rozdzielnica zasilana z zabezpieczeń w Sali 301 D 02-63A 400V)	
A-W-38	A-W+5.16	Wentylator wywiewny odśrodkowy laboratoryjny lab 0028 dig	Metalplast WB 30 LO 4479 / 31 / 80	1	WYW	b.d.	-	-	-	-	-	-	-	-	budynek A poddasze wentylatorownia 6	budynek A przyziemie pom. 0028 digestorium		budynek A parter pom. 0028 przy digestorium	ON/OFF	budynek A poddasze wentylatorownia 6 rozdzielnica elektryczna (rozdzielnica zasilana z zabezpieczeń w Sali 301 D 02-63A 400V)	
A-W-39	A-W+5.17	Wentylator wywiewny odśrodkowy laboratoryjny lab 026 dig + okap	Metalplast WB 25 LO 2203 / 13 / 80	1	WYW	b.d.	-	-	-	-	-	-	-	-	budynek A poddasze wentylatorownia 6	budynek A parter pom. 026 digestorium + okap		budynek A parter pom. 026 na ścianie	ON/OFF	budynek A poddasze wentylatorownia 6 rozdzielnica elektryczna (rozdzielnica zasilana z zabezpieczeń w Sali 301 D 02-63A 400V)	
A-W-40	A-W+5.10	Wentylator wywiewny odśrodkowy laboratoryjny lab 034A dig	Metalplast WB 25 LO 2206 / 12 / 80	1	WYW	b.d.	-	-	-	-	-	-	-	-	budynek A poddasze wentylatorownia 6	budynek A parter pom. 034A digestorium		budynek A parter pom. 034A przy digestorium	ON/OFF	budynek A poddasze wentylatorownia 6 rozdzielnica elektryczna (rozdzielnica zasilana z zabezpieczeń w Sali 301 D 02-63A 400V)	
A-W-41	A-W+5.9	Wentylator wywiewny odśrodkowy laboratoryjny lab 0029 dig	Metalplast WB 25 PO 2197 / 3 / 80	1	WYW	b.d.	-	-	-	-	-	-	-	-	budynek A poddasze wentylatorownia 6	budynek A przyziemie pom. 0029 digestorium		budynek A przyziemie pom. 0029 na ścianie	ON/OFF	budynek A poddasze wentylatorownia 6 rozdzielnica elektryczna (rozdzielnica zasilana z zabezpieczeń w Sali 301 D 02-63A 400V)	
A-W-42	-	Wentylator wywiewny kanałowy	VENTURE INDUSTRIES VENT 200 L	1	WYW	b.d.	-	-	-	-	-	-	-	-	budynek A poddasze wentylatorownia 6	b.d.					

OPIS URZĄDZENIA				DANE TECHNICZNE										LOKALIZACJA URZĄDZENIA		POM. OBSŁUGIWANE		STEROWANIE		ZASILANIE ELEKTRYCZNE	UWAGI
Nr 2019	Symbol inwentaryz. (na rys.)	Nazwa urządzenia	Prod. / model / nr ser. (z tabliczki znam.)	Ilość urz.	Tryb pracy	Wydajność [m³/h]	Rodzaj czynnika chłodniczego	Ilość freonu [kg]	ODP	GWP	ton eqCO2	CRO	Typ filtrów	Ilość filtrów	budynek / piętro / nr pom	bud. / piętro / nr pom.	wydział / katedra osoba kontaktowa	Lokalizacja regulatorów	opis sterowania		
A-W-43	-	Wentylator wywiewny dachowy	UNIWERSAL DA 315	1	WYW	b.d.	-	-	-	-	-	-	-	-	dach skrzydła A	b.d.					
A-W-44	AS-W-0.7	Wentylator wywiewny kanałowy lab 51 dig	VENTURE INDUSTRIES VENT AXL 200 A	1	WYW	b.d.	-	-	-	-	-	-	-	-	skrzydło bud. A parter przedsionek s.51	skrzydło bud. A parter digestoria w sali 51			załączenie z digestorium	Prawdopodobnie rozdzielnia w sali 51	
A-W-45	AS-W-0.8	Wentylator wywiewny kanałowy lab 51 dig	VENTURE INDUSTRIES VENT AXL 200 A	1	WYW	b.d.	-	-	-	-	-	-	-	-	skrzydło bud. A parter przedsionek s.51	skrzydło bud. A parter digestoria w sali 51			załączenie z digestorium	Prawdopodobnie rozdzielnia w sali 51	
A-W-46	AS-W-0.9	Wentylator wywiewny kanałowy lab 51 dig	VENTURE INDUSTRIES VENT AXL 200 A	1	WYW	b.d.	-	-	-	-	-	-	-	-	skrzydło bud. A parter sala 51	skrzydło bud. A parter digestoria w sali 51			załączenie z digestorium	Prawdopodobnie rozdzielnia w sali 51	
A-W-47	AS-W-0.10	Wentylator wywiewny kanałowy lab 51 dig	VENTURE INDUSTRIES VENT AXL 200 A	1	WYW	b.d.	-	-	-	-	-	-	-	-	skrzydło bud. A parter sala 51	skrzydło bud. A parter digestoria w sali 51			załączenie z digestorium	Prawdopodobnie rozdzielnia w sali 51	
A-W-48	AS-W-0.11	Wentylator wywiewny kanałowy lab 51 dig	VENTURE INDUSTRIES VENT AXL 200 A	1	WYW	b.d.	-	-	-	-	-	-	-	-	skrzydło bud. A parter sala 51	skrzydło bud. A parter digestoria w sali 51			załączenie z digestorium	Prawdopodobnie rozdzielnia w sali 51	
A-W-49	AS-W-0.1	Wentylator wywiewny kanałowy lab 45 dig	VENTURE INDUSTRIES VENT AXL 200 A	1	WYW	b.d.	-	-	-	-	-	-	-	-	skrzydło bud. A parter sala 45	skrzydło bud. A parter digestoria w sali 45			załączenie z digestorium	Prawdopodobnie rozdzielnia w sali 51	
A-W-50	AS-W-0.2	Wentylator wywiewny kanałowy lab 45 dig	VENTURE INDUSTRIES VENT AXL 200 A	1	WYW	b.d.	-	-	-	-	-	-	-	-	skrzydło bud. A parter sala 45	skrzydło bud. A parter digestoria w sali 45			załączenie z digestorium	Prawdopodobnie rozdzielnia w sali 51	
A-W-51	AS-W-0.3	Wentylator wywiewny kanałowy lab 45 dig	VENTURE INDUSTRIES VENT AXL 200 A	1	WYW	b.d.	-	-	-	-	-	-	-	-	skrzydło bud. A parter sala 45	skrzydło bud. A parter digestoria w sali 45			załączenie z digestorium	Prawdopodobnie rozdzielnia w sali 51	
A-W-52	AS-W-0.6	Wentylator wywiewny kanałowy lab 51 dig	VENTURE INDUSTRIES VENT AXL 315 A	1	WYW	b.d.	-	-	-	-	-	-	-	-	skrzydło bud. A parter przedsionek s.51	skrzydło bud. A parter laboratorium 51				Prawdopodobnie rozdzielnia w sali 51	
A-W-53	AS-W-0.4	Wentylator wywiewny kanałowy lab 45 dig	VENTURE INDUSTRIES VENT AXL 315	1	WYW	b.d.	-	-	-	-	-	-	-	-	skrzydło bud. A parter sala 45	skrzydło bud. A parter laboratorium 45				Prawdopodobnie rozdzielnia w sali 51	
A-W-54	AS-W-0.5	Wentylator wywiewny kanałowy lab 45 dig	VENTURE INDUSTRIES VENT AXL 315	1	WYW	b.d.	-	-	-	-	-	-	-	-	skrzydło bud. A parter sala 45	skrzydło bud. A parter laboratorium 45				Prawdopodobnie rozdzielnia w sali 51	

OPIS URZĄDZENIA				DANE TECHNICZNE										LOKALIZACJA URZĄDZENIA		POM. OBSŁUGIWANE		STEROWANIE		ZASILANIE ELEKTRYCZNE	UWAGI	
Nr 2019	Symbol inwentaryz. (na rys.)	Nazwa urządzenia	Prod. / model / nr ser. (z tabliczki znam.)	Ilość urz.	Tryb pracy	Wydajność [m3/h]	Rodzaj czynnika chłodniczego	Ilość freonu [kg]	ODP	GWP	ton eqCO2	CRO	Typ filtrów	Ilość filtrów	budynek / piętro / nr pom.	bud. / piętro / nr pom.	wydział / katedra osoba kontaktowa	Lokalizacja regulatorów	opis sterowania			
A-W-55	A-W-0.3	Kurtyna powietrzna, elektryczna	FRICO AD200	1	-	b.d.	-	-	-	-	-	-	-	-	budynek A parter wejście główne	hol				Rozdzielnica RA-PP zabezpieczenie nr 6 rząd 3 Rozdzielnica RA-PL zabezpieczenie nr 4 rząd 2		
A-W-56	A-W-0.4	Kurtyna powietrzna, elektryczna	FRICO AD215	1	-	b.d.	-	-	-	-	-	-	-	-	budynek A parter wejście główne	hol				Rozdzielnica RA-PP zabezpieczenie nr 6 rząd 3 Rozdzielnica RA-PL zabezpieczenie nr 4 rząd 2		
A-W-57	A-W-0.5	Kurtyna powietrzna, elektryczna	VTS WING	1	-	b.d.	-	-	-	-	-	-	-	-	budynek A parter wejście główne	hol				Rozdzielnica RA-PP zabezpieczenie nr 6 rząd 3 Rozdzielnica RA-PL zabezpieczenie nr 4 rząd 2		
A-W-58	A-W-00.2	Wentylator wywiewny kanałowy z toalet kuchni	Systemair K200M	1	WYW	b.d.	-	-	-	-	-	-	-	-	budynek A przyziemie pom. 0013 wentylatorownia 3	budynek A przyziemie kuchnia (wyciąg z toalety)	Gastroland					
A-W-59	A-W-00.6	Wentylator kanałowy nawiewny lab 0029	Venture Industries	1	WYW	b.d.	-	-	-	-	-	-	do spr.	do spr.	budynek A przyziemie pom. 0029	budynek A przyziemie pom. 0029 + 0028		budynek A przyziemie pom. 0029	ON/OFF	???		
A-W-60	AS-W-00.3	Wentylator kanałowy wywiewny WC przyziemie skrzydło bud. A	Venture Industries	1	WYW	b.d.	-	-	-	-	-	-	-	-	skrzydło bud A przyziemie WC przy klatce K3	skrzydło bud A przyziemie WC przy klatce K3		???	???	???		

	OPIS URZĄDZENIA			DANE TECHNICZNE										LOKALIZACJA URZĄDZENIA		POM. OBSŁUGIWANE		STEROWANIE		ZASILANIE ELEKTRYCZNE	UWAGI
Nr 2019	Symbol inwentaryz. (na rys.)	Nazwa urządzenia	Prod. / model / nr ser. (z tabliczki znam.)	Ilość urz.	Tryb pracy	Wydajność [m3/h]	Rodzaj czynnika chłodniczego	Ilość freonu [kg]	ODP	GWP	ton eqCO2	CRO	Typ filtrów	Ilość filtrów	budynek / piętro / nr pom	bud. / piętro / nr pom.	wydział / katedra osoba kontaktowa	Lokalizacja regulatorów	opis sterowania		
A-W-61	A-W-00.1	CENTRALA WYWIEWNA Z OKAPÓW KUCHNI	DOSPEL / DEIMOS 2/W-0a/1-1/P	1	WYW	3850 m3/h	-	-	-	-	-	-	-	-	budynek A przyziemie pom. 0013 wentylatorownia 3	budynek A przyziemie kuchnia (okap w kuchni + dwa okapy na wydawce)	Gastroland	Zegar sterowniczy w wentylatorowni 3 + włączniki przy okapach na wydawce + włącznik w kuchni (nie działa zastąpiony zegarem sterowniczym)	Centrala działa na 1 biegu (35Hz) od 6 do 20. + w przypadku włączenia okapów małych centrala przełącza się na 2 bieg (50Hz)	budynek A przyziemie wentylatorownia 3 rozdzielnica elektryczna	
A-W-62	A-W-0.6	Wentylator wywiewny kanałowy WC przy szatni	Venture Industries	1	WYW	b.d.	-	-	-	-	-	-	-	-	budynek A parter pom. straży pożarnej za szatnią	budynek A parter WC przy szatni	-	budynek A parter pom. straży pożarnej za szatnią	złączenie od światła w toalecie - do potwierdzenia	???	
A-W-63	A-W-00.7	Wentylator wywiewny kanałowy rozdzielni elektrycznej	Venture Industries	1	WYW	b.d.	-	-	-	-	-	-	-	-	budynek A parter rozdzielnia główna P18	budynek A parter rozdzielnia główna P18	-	budynek A parter rozdzielnia główna P18	złączenie gdy T>25° C	???	
A-W-64	A-W-D.2	Wentylator dachowy bud. A, przy klatce A2	b.d.	1	A_centrala A-W-00.3, wentylatorownia 4 (pom P12) - 100.030	b.d.	-	-	-	-	-	-	-	-	budynek A dach przy klatce A2	b.d.	-	b.d.	b.d.	???	
A-W-65	A-W-D.3	Wentylator dachowy bud. A, przy klatce A2	b.d.	1	WYW	b.d.	-	-	-	-	-	-	-	-	budynek A dach przy klatce A2	b.d.	-	b.d.	b.d.	???	
A-W-66	AS-W-D.4	Wentylator dachowy skrzydło bud. A, przy klatce A3	b.d.	1	WYW	b.d.	-	-	-	-	-	-	-	-	skrzydło bud. A dach przy klatce A3	b.d.	-	b.d.	b.d.	???	
A-W-67	AS-W-D.5	Wentylator dachowy skrzydło bud. A, przy klatce A3	b.d.	1	WYW	b.d.	-	-	-	-	-	-	-	-	skrzydło bud. A dach przy klatce A3	b.d.	-	b.d.	b.d.	???	
A-W-68	AS-W-D.7	Wentylator kanałowy skrzydło bud. A, przy klatce A4	Venture Industries TD800	1	WYW	b.d.	-	-	-	-	-	-	-	-	dach skrzydła A - niższy daszek (wyjście z klatki A4 małymi drzwiami pod drabiną)	b.d.	-	b.d.	b.d.	???	
A-W-69	AS-W-D.8	Wentylator kanałowy skrzydło bud. A, przy klatce A4	Venture Industries TD1300	1	WYW	b.d.	-	-	-	-	-	-	-	-	dach skrzydła A - niższy daszek (wyjście z klatki A4 małymi drzwiami pod drabiną)	b.d.	-	b.d.	b.d.	???	
A-W-70	A-W-00.8	Wentylator kanałowy Archiwum	Venture Industries TD-800/200 Silent 3V	1	WYW	910	-	-	-	-	-	-	-	-	budynek A przyziemie archiwum	budynek A przyziemie archiwum	-	budynek A przyziemie archiwum	naścienny regulator wydajności	budynek A piwnica pom. przyłącza wody	
A-W-71	A-W-00.9	Wentylator kanałowy pom. przyłącza wody	Venture Industries TD-250/100 Silent	1	WYW	250	-	-	-	-	-	-	-	-	budynek A przyziemie archiwum	budynek A przyziemie pom. przyłącza wody	-	budynek A piwnica pom. przyłącza wody	naścienny regulator wydajności	budynek A piwnica pom. przyłącza wody	