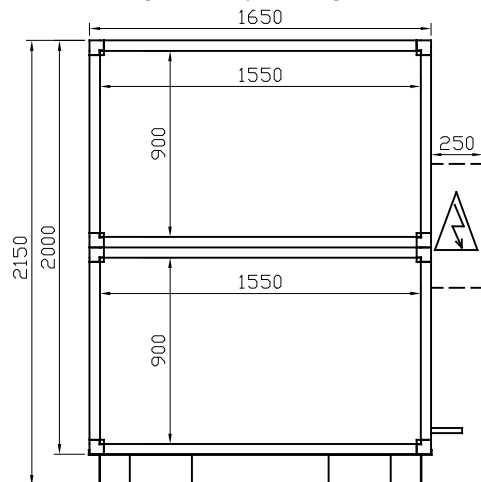
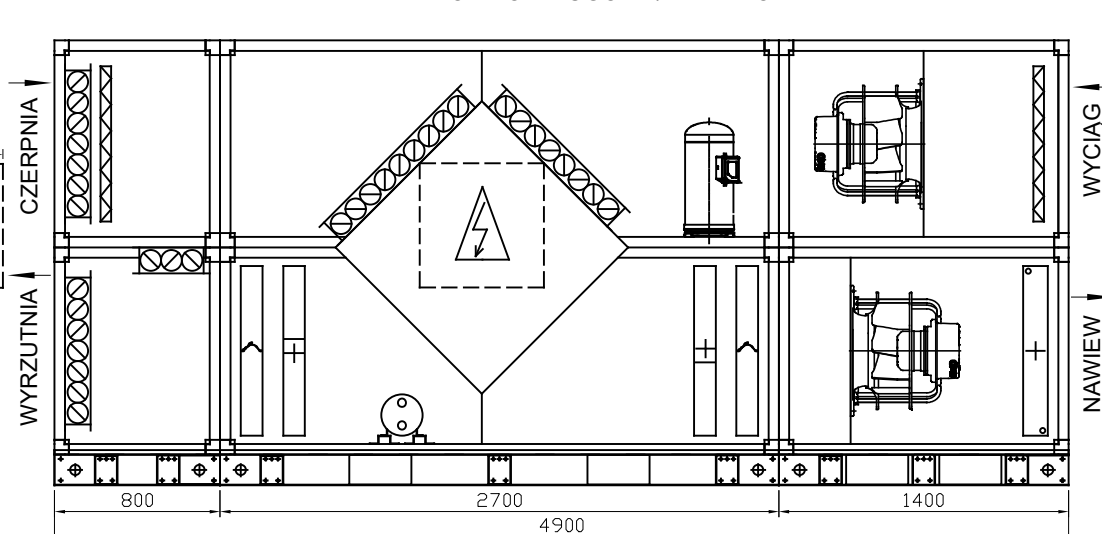


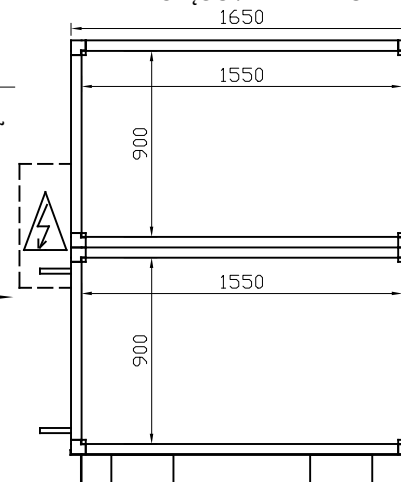
WIDOK OD STRONY CZERPNI / WYRZUTNI



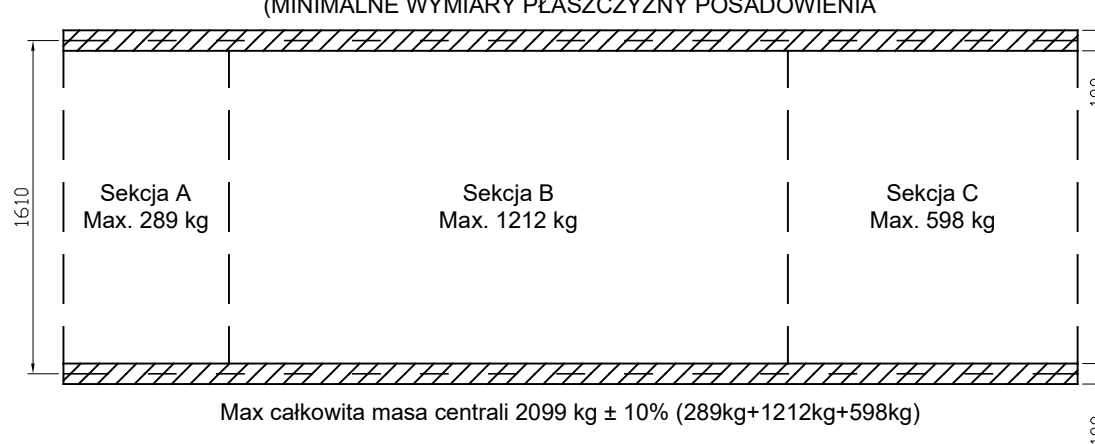
DP 10/14 X Pool PRAWA STRONA OBSŁUGOWA/SERWISOWA



WIDOK OD STRONY WYCIĄGU / NAWIEWU



FUNDAMENTY - WIDOK Z GÓRY (MINIMALNE WYMIARY PŁASZCZYZNY POSADOWIENIA)



UWAGA:

1. W przypadku zastosowania wymienników wodnych lub freonowych (nagrzewanie, chłodzenie) poza obrysem centrali znajdują się króćce przyłączeniowe o długości do 150 mm.
2. Centrale DP wyposażone są w klamki, uchwyty oraz króćce tac ociekowych wystające 50 mm poza obrys urządzenia.
3. Wszystkie centrale basenowe typu DP Pool posiadają fabrycznie zamontowaną rozdzielnicę zasilającą - sterującą na zewnętrznej elewacji urządzenia, poza obrysem centrali.
4. Rzeczywistą masę urządzeń potwierdzić z kartą doborową, masa centrali \pm 10%.
5. Producent zastrzega sobie prawo do wprowadzenia zmian konstrukcyjnych.
6. Masa centrali może wynosić \pm 10% wartości podanej na rysunku.
7. Strony obsługowe central zgodnie z poniższym schematem:

Prawa



Lewa



TÜV
EN-1886

TÜV
EN-13053

2014/68/UE

CE ISO 9001 PZH

CENTRALA DP 10/14 X Pool
OPIS TECHNICZNY
CENTRALA BASENOWA

Sporządził

inż. Dawid Siedlecki

13-01-2023

Dan-Poltherm
Kierujemy powietrzem

DP 10/14 X Pool SP EC