

MAPA ZASADNICZA

SKALA 1:1000

Źródło odniesienia: PL-ETRF89, układ wsp. płaskich: PL-2000 strefa 6 (18°), układ wys.: PL-EVRF2007-NH

Jednostka ewidencyjna: 040603_5, Łosin - Obszar Wrejski, 040603_4, Łosin - Miasto

Obiekt: 0017, Wybudowanie Łosińskie, 0021, Mosto Łosin

Działka: 040603_5, Łosin - Obszar Wrejski, 0017, Wybudowanie Łosińskie 673/2, 040603_4, Łosin - Miasto, 0021, Mosto Łosin 452

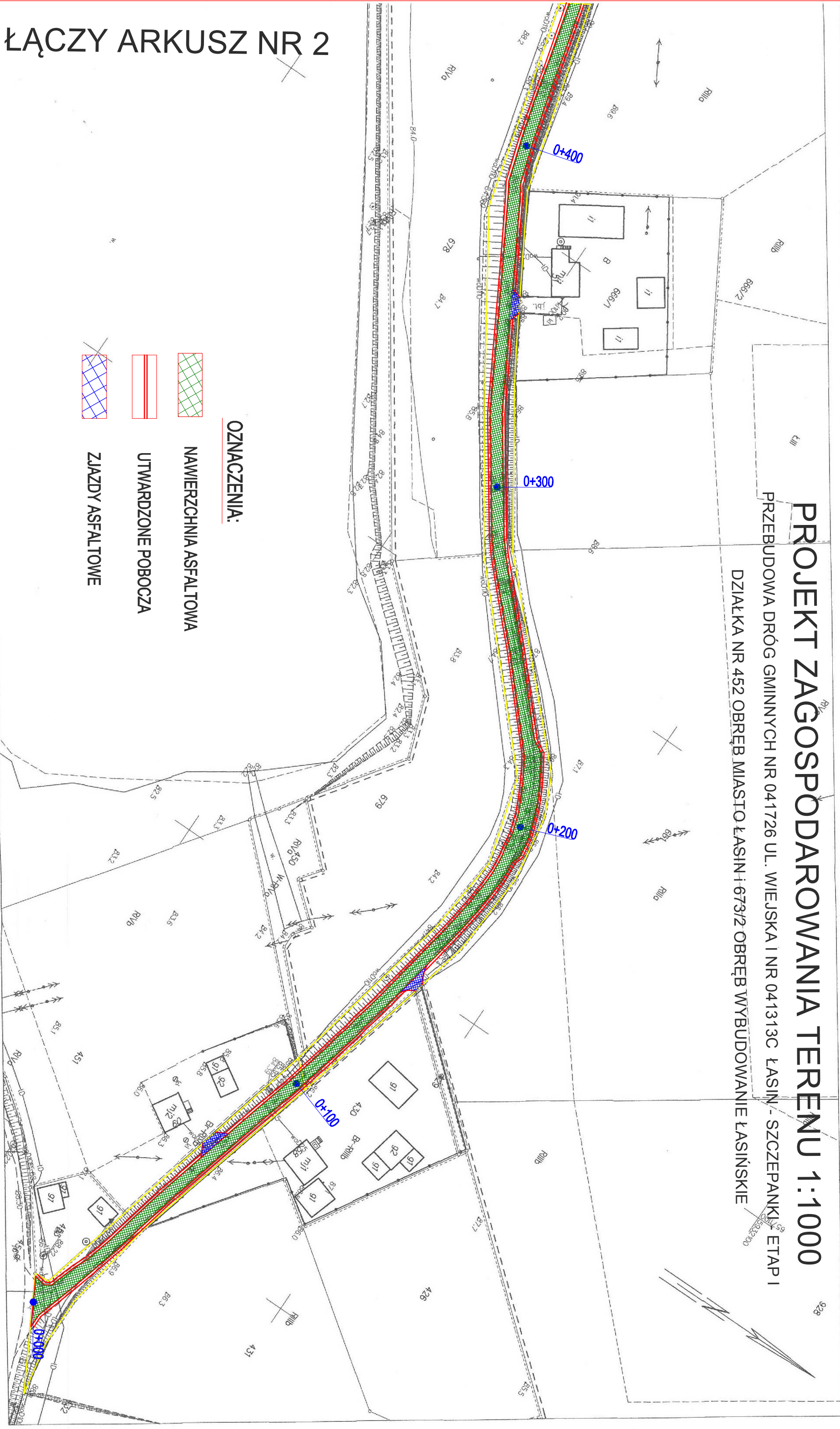
1RN ZSUKRA

PROJEKT ZAGOSPODAROWANIA TERENU 1:1000

PRZEBUDOWA DRÓG GMINNYCH NR 041726 UL. WIEJSKA I NR 041313C ŁASIN - SZCZEPANKI - ETAP I

DZIAŁKA NR 452 OBRĘB MIASTO ŁASIN I 673/2 OBRĘB WYBUDOWANIE ŁASIŃSKIE

- OZNACZENIA:**
- NAWIERZCHNIA ASFALTOWA
 - UTWARDZONE POBOCZA
 - ZJAZDY ASFALTOWE



ŁĄCZY ARKUSZ NR 2