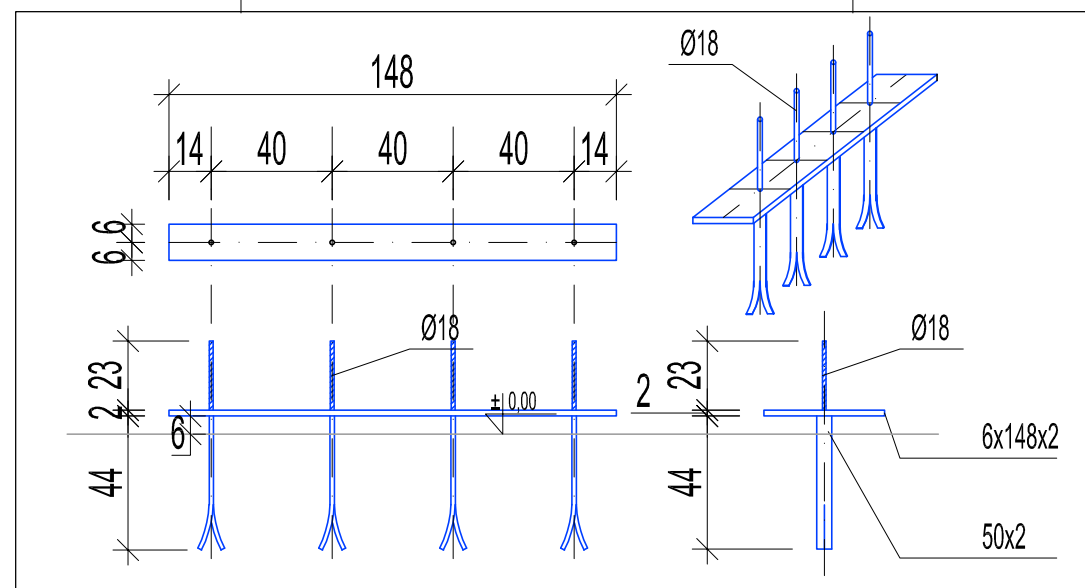
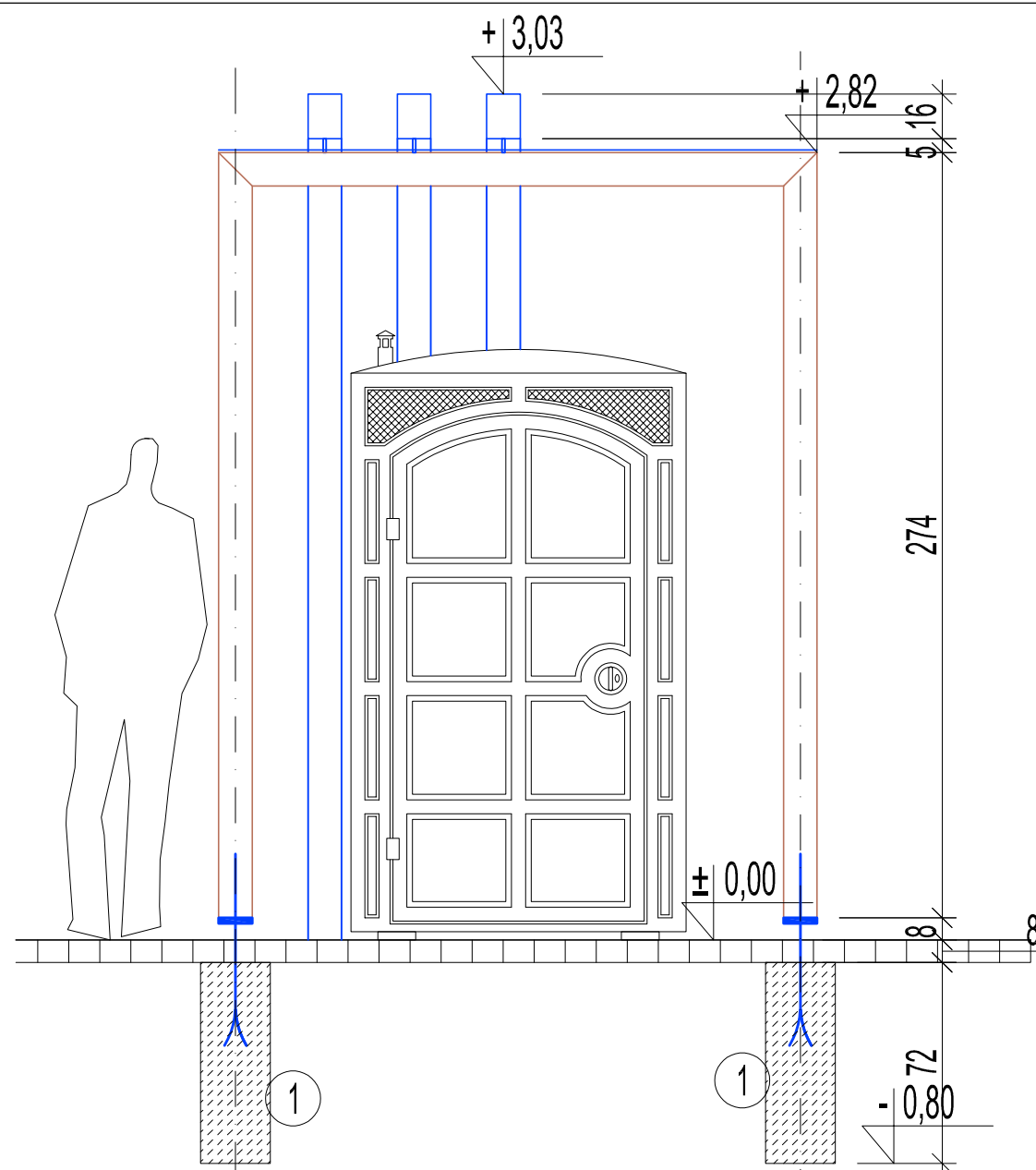
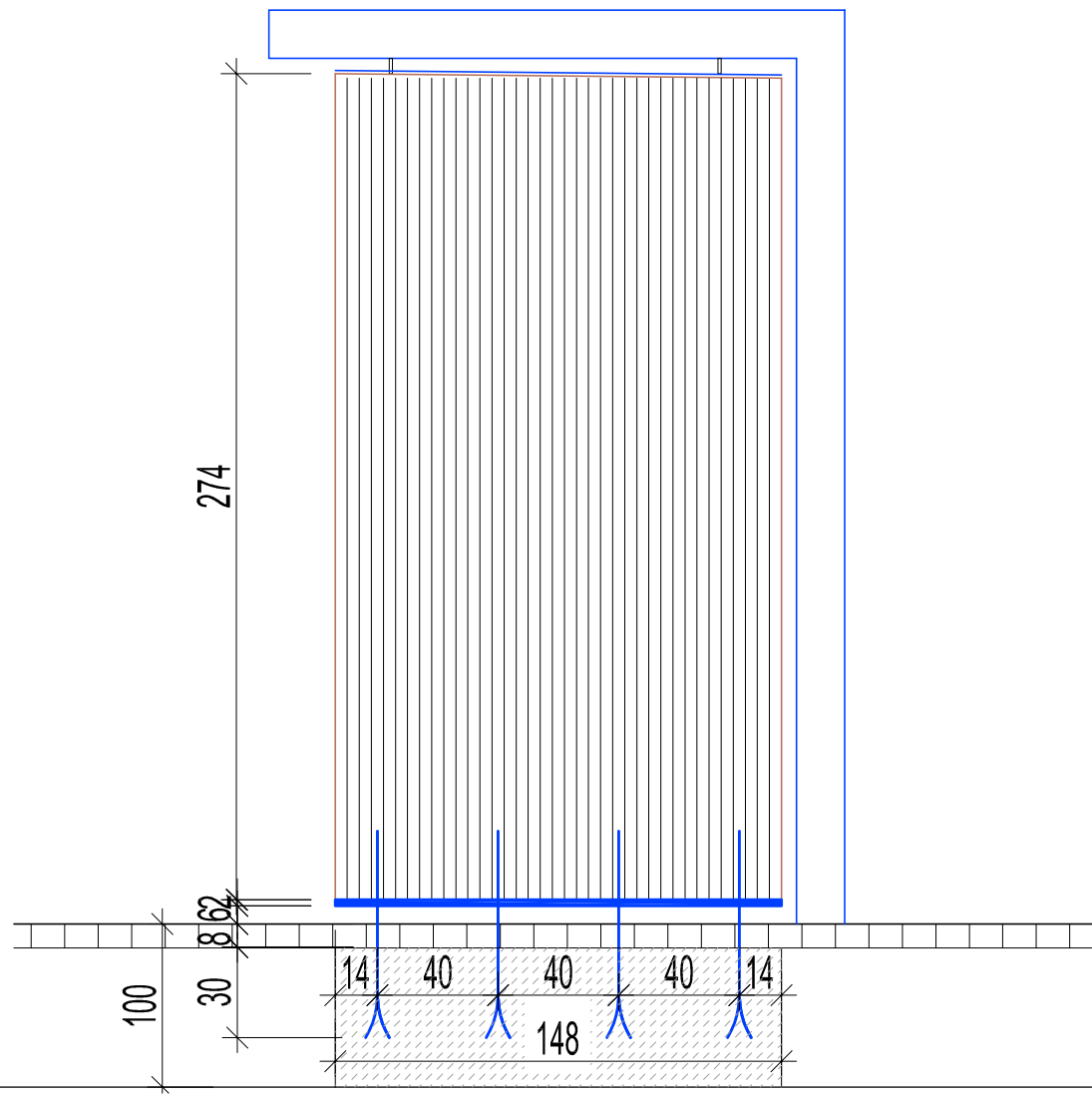
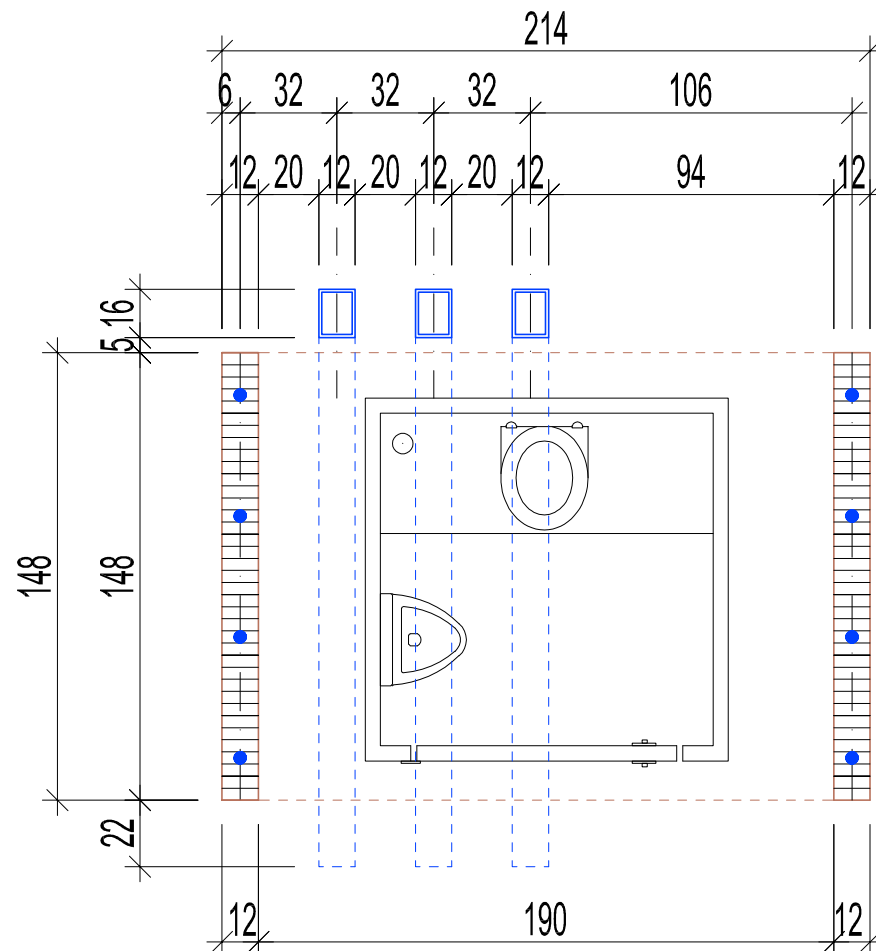
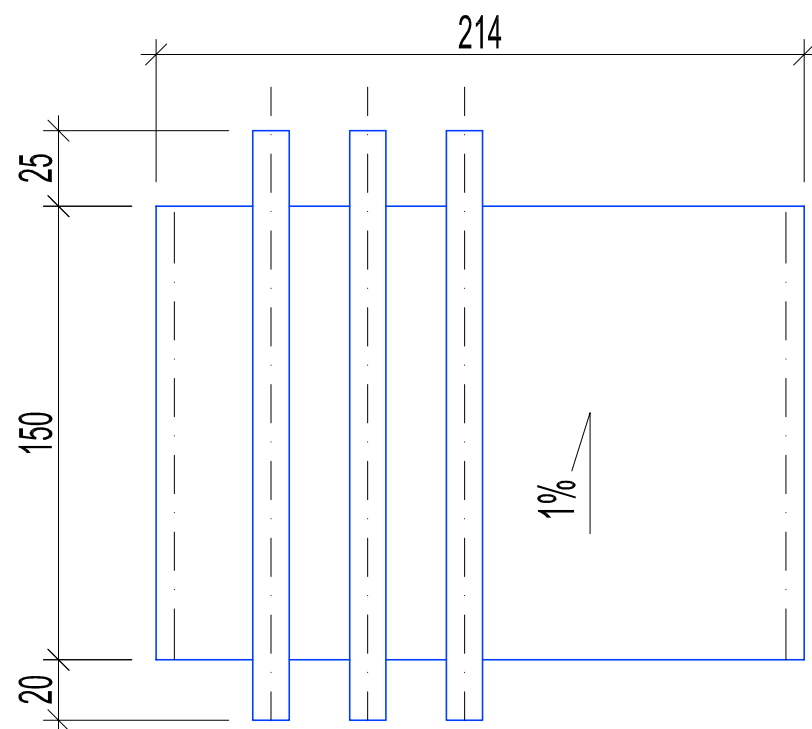


UWAGA !
W poerwszej kolejności wykonać ławy fund. z nr 1, zamontować rame drewnianą
a następnie ławę fund. nr 2 z zakotwieniem elementów stalowych



UWAGA !
Elwmenty stalowe klasy AIII
Beton C20 / 25
Beton z dodatkiem uszlachetniającym aby był mrozoodporny i wodoszczelny, W8 F100
Drewno świerkowe klasy C24. Wszystkie elementy drewniane wykonać z fazą i opierzyć od góry blachą
nierdzewną zamocowaną na dystansach Ø15mm i długości całkowitej 6cm wklejonych w el. drewniany na gł. 5 cm.
Drewno zaimpregnować ciśnieniowo, środkami grzybobójczymi i antykorozyjnymi.
Elementy stalowe ocynkować ogniowo i pomalować proszkowo analogicznie jak w wiacie na kolor RAL7024 i RAL3001
W RAZIE JAKICHKOLWIEK NIEJASNOŚCI SKONSULTOWAĆ Z ARCHITEKTEM

