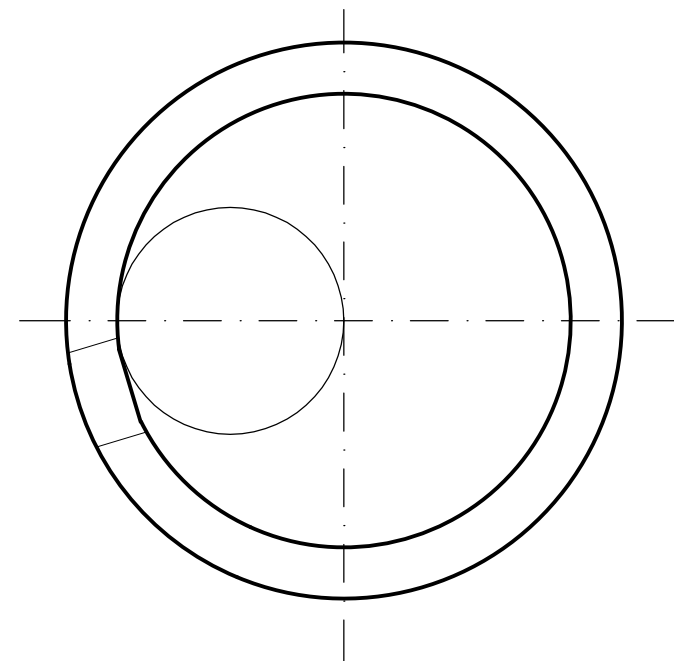
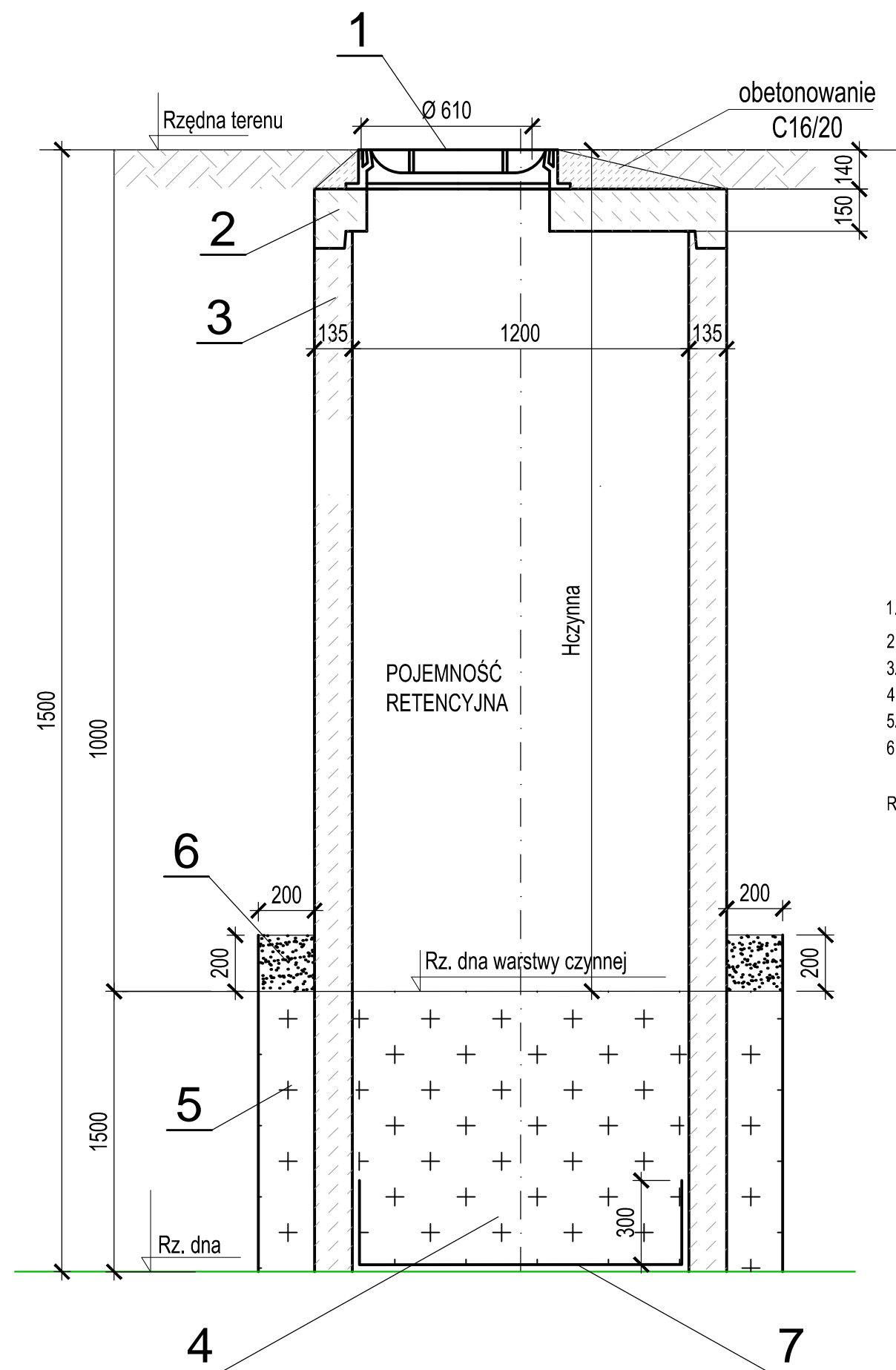


SCHEMAT STUDNI CHŁONNEJ



Inwestor : Gmina Gąsawa ul. Żnińska 8 88-410 Gąsawa		Biuro Techniczne MAZAR Arkadiusz Mazany ul. Słowiańska nr 5, 88-410 Gąsawa		
Obiekt :	Przebudowa drogi w Biskupinie na działce nr 211/5			
Treść rysunku :	SCHEMAT STUDNI CHŁONNEJ			
Autor projektu :	mgr inż. Arkadiusz Mazany upr. bud. nr KUP/0027/POOD/11 do projektowania bez ograniczeń w specjalności drogowej			
Sprawdzający :	mgr inż. Sławomir Witek upr. bud. nr KUP/0047/PBD/17 do projektowania bez ograniczeń w specjalności drogowej			
Data :	Faza :	Skala :	Branża :	Rys. nr:
listopad, 2020	P. B.-W.	1:50	drogowa	6