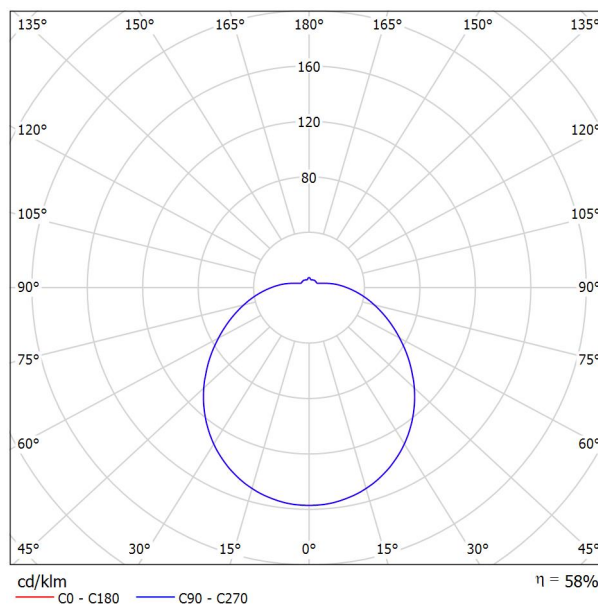


Edytor
Telefon
faks
e-Mail

LUG LIGHT FACTORY 100041.5L023A.201 2330_5 AMBRA 400 LED 840 1H / Karta danych oprawy

Ilustracje oświetleń znajdziesz w naszym katalogu oświetleń.

Wylot światła 1:



Klasyfikacja oświetleń CIE: 89
Kod Flux CIE: 41 70 89 89 58

Wylot światła 1:

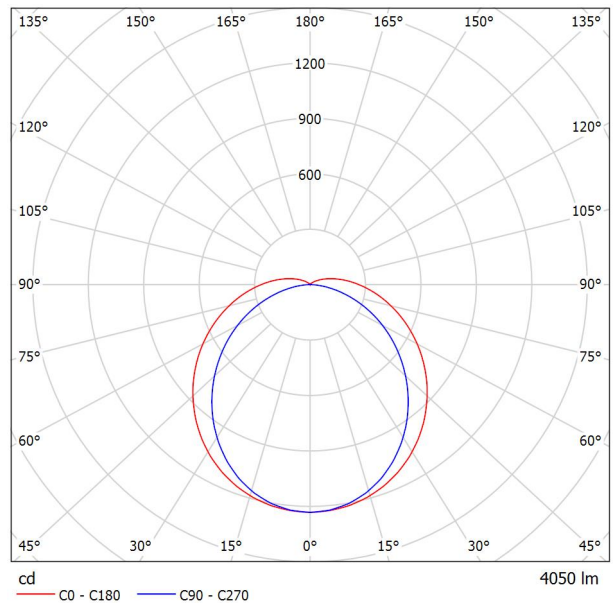
Oszacowanie oślepienia według UGR											
ρ Sufit	70	70	50	30	30	70	70	50	50	30	
ρ Ściany	50	30	50	30	30	50	30	50	30	30	
ρ Podłoga	20	20	20	20	20	20	20	20	20	20	
Kodmiar pomieszczenia x y	Kierunek spojżenia w poprzek do osi lampy					Kierunek spojżenia wzdłuż do osi lampy					
	2H	2H	15.6	16.9	16.1	17.3	17.8	15.6	16.9	16.1	17.3
	3H	17.4	18.5	17.8	19.0	19.5	17.4	18.5	17.8	19.0	19.5
	4H	18.2	19.3	18.7	19.8	20.3	18.2	19.3	18.7	19.8	20.3
	6H	19.0	20.0	19.5	20.5	21.0	19.0	20.0	19.5	20.5	21.0
	8H	19.4	20.3	19.9	20.8	21.4	19.4	20.3	19.9	20.8	21.4
	12H	19.7	20.6	20.2	21.2	21.7	19.7	20.6	20.2	21.2	21.7
4H	2H	16.3	17.4	16.8	17.9	18.4	16.3	17.4	16.8	17.9	18.4
	3H	18.2	19.2	18.8	19.7	20.3	18.2	19.2	18.8	19.7	20.3
	4H	19.2	20.1	19.8	20.6	21.2	19.2	20.1	19.8	20.6	21.2
	6H	20.2	20.9	20.8	21.5	22.2	20.2	20.9	20.8	21.5	22.2
	8H	20.7	21.4	21.3	21.9	22.6	20.7	21.4	21.3	21.9	22.6
	12H	21.1	21.7	21.7	22.3	23.0	21.1	21.7	21.7	22.3	23.0
8H	4H	19.6	20.3	20.2	20.9	21.6	19.6	20.3	20.2	20.9	21.6
	6H	20.8	21.4	21.4	22.0	22.7	20.8	21.4	21.4	22.0	22.7
	8H	21.4	21.9	22.1	22.6	23.3	21.4	21.9	22.1	22.6	23.3
	12H	22.0	22.5	22.7	23.1	23.8	22.0	22.5	22.7	23.1	23.8
12H	4H	19.7	20.3	20.3	20.9	21.6	19.7	20.3	20.3	20.9	21.6
	6H	21.0	21.5	21.6	22.1	22.8	21.0	21.5	21.6	22.1	22.8
	8H	21.6	22.1	22.3	22.7	23.5	21.6	22.1	22.3	22.7	23.5
Wariacja pozycji obserwatora dla odstępów opraw S											
S = 1.0H	+0.1 / -0.1					+0.1 / -0.1					
S = 1.5H	+0.2 / -0.3					+0.2 / -0.3					
S = 2.0H	+0.3 / -0.5					+0.3 / -0.5					
Tabela standardowa	BK08					BK08					
Składnik sumy korekty	3.2					3.2					
Poprawione wskaźniki oślepienia odniesione do 3110lm Całkowity strumień świetlny											

Edytor
Telefon
faks
e-Mail

LUG 300091.00038 RAYLUX LB LED 1235mm DALI 4600lm 840 opal IP20 white / Karta danych oprawy



Wylot światła 1:



Klasyfikacja oświetleń CIE: 94
Kod Flux CIE: 43 72 91 94 100

Modern surface mounted luminaire for LED light sources. Lifetime (L70B50) 50 000 h. DALI version. Application: classrooms, pathways, changing rooms

Key features:
High efficacy up to 116 lm/W
Perfect combination of aesthetics and ergonomics
Universal design
Fast and easy mounting
Maintenance-free operation

Wylot światła 1:

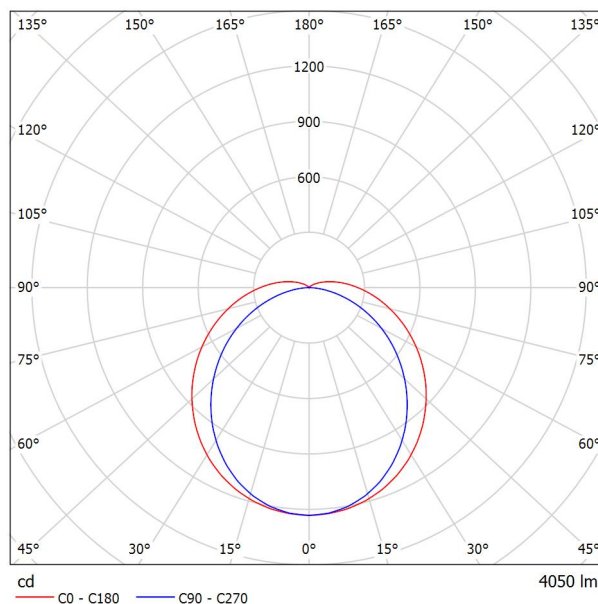
Oszacowanie oślepienia według UGR											
ρ Sufit	70	70	50	50	30	70	70	50	50	30	
ρ Ściany	50	30	50	30	30	50	30	50	30	30	
ρ Podłoga	20	20	20	20	20	20	20	20	20	20	
Kodmiar pomieszczenia	Kierunek spojrzenia w poprzek do osi lampy					Kierunek spojrzenia wzdłuż do osi lampy					
x y											
2H	2H	20.2	21.6	20.6	21.9	22.3	19.3	20.7	19.7	21.0	21.4
	3H	22.2	23.4	22.6	23.7	24.1	20.7	21.9	21.1	22.3	22.7
	4H	23.1	24.3	23.5	24.6	25.0	21.3	22.4	21.7	22.8	23.2
	6H	24.0	25.1	24.5	25.5	25.9	21.7	22.7	22.1	23.1	23.6
	8H	24.4	25.5	24.9	25.9	26.3	21.8	22.8	22.2	23.2	23.7
	12H	24.8	25.8	25.3	26.2	26.7	21.9	22.8	22.3	23.3	23.7
4H	2H	20.8	22.0	21.2	22.3	22.8	20.1	21.2	20.5	21.6	22.0
	3H	23.0	24.0	23.4	24.4	24.8	21.7	22.7	22.2	23.1	23.6
	4H	24.1	25.0	24.6	25.4	25.9	22.4	23.2	22.9	23.7	24.2
	6H	25.2	25.9	25.7	26.4	26.9	22.9	23.6	23.4	24.1	24.6
	8H	25.7	26.4	26.2	26.9	27.4	23.0	23.8	23.6	24.2	24.8
	12H	26.2	26.9	26.7	27.4	27.9	23.1	23.8	23.7	24.3	24.9
8H	4H	24.4	25.1	24.9	25.6	26.1	22.9	23.6	23.4	24.1	24.6
	6H	25.7	26.3	26.2	26.8	27.4	23.6	24.2	24.1	24.7	25.3
	8H	26.3	26.9	26.9	27.4	28.0	23.8	24.4	24.4	24.9	25.5
	12H	27.0	27.5	27.6	28.0	28.7	24.0	24.5	24.6	25.0	25.7
	4H	24.4	25.0	24.9	25.5	26.1	23.0	23.6	23.5	24.1	24.7
	6H	25.7	26.3	26.3	26.8	27.4	23.8	24.3	24.3	24.8	25.4
8H	26.5	26.9	27.1	27.5	28.1	24.1	24.6	24.7	25.1	25.8	
Wariacja pozycji obserwatora dla odstępów opraw S											
S = 1.0H	+0.1 / -0.1					+0.1 / -0.1					
S = 1.5H	+0.2 / -0.2					+0.2 / -0.3					
S = 2.0H	+0.3 / -0.5					+0.4 / -0.6					
Tabela standardowa	BK09					BK06					
Składnik sumy korekty	10.2					6.8					
Poprawione wskaźniki oślepienia odniesione do 4050lm Całkowity strumień świetlny											

Edytor
Telefon
faks
e-Mail

LUG 300091.00040 RAYLUX LB LED 1235mm DALI 4600lm 840 opal IP44 white / Karta danych oprawy



Wylot światła 1:



Klasyfikacja oświetleń CIE: 94
Kod Flux CIE: 43 72 91 94 100

Modern surface mounted luminaire for LED light sources. Lifetime (L70B50) 50 000 h. DALI version. Application: classrooms, pathways, changing rooms
Key features:
High efficacy up to 116 lm/W
Perfect combination of aesthetics and ergonomics
Universal design
Fast and easy mounting
Maintenance-free operation

Wylot światła 1:

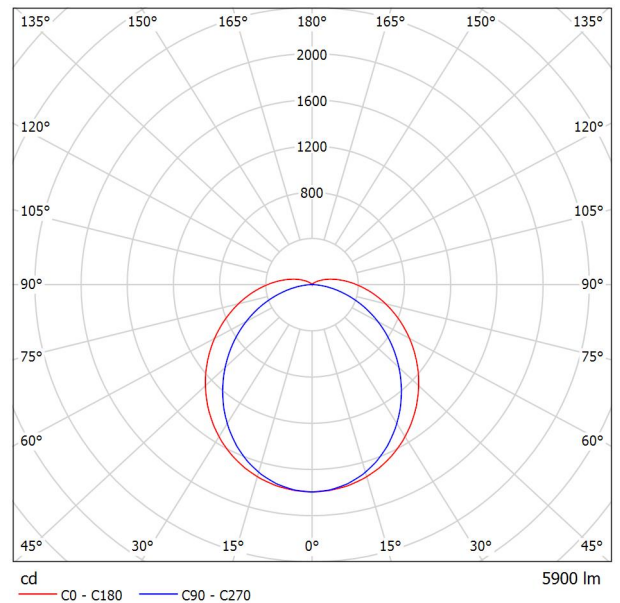
Oszacowanie oślepienia według UGR											
ρ Sufit	70	70	50	50	30	70	70	50	50	30	
ρ Ściany	50	30	50	30	30	50	30	50	30	30	
ρ Podłoga	20	20	20	20	20	20	20	20	20	20	
Kodmiar pomieszczenia	Kierunek spojrzenia w poprzek do osi lampy					Kierunek spojrzenia wzdłuż do osi lampy					
	x	y									
2H	2H	20.2	21.6	20.6	21.9	22.3	19.3	20.7	19.7	21.0	21.4
	3H	22.2	23.4	22.6	23.7	24.1	20.7	21.9	21.1	22.3	22.7
	4H	23.1	24.3	23.5	24.6	25.0	21.3	22.4	21.7	22.8	23.2
	6H	24.0	25.1	24.5	25.5	25.9	21.7	22.7	22.1	23.1	23.6
	8H	24.4	25.5	24.9	25.9	26.3	21.8	22.8	22.2	23.2	23.7
	12H	24.8	25.8	25.3	26.2	26.7	21.9	22.8	22.3	23.3	23.7
4H	2H	20.8	22.0	21.2	22.3	22.8	20.1	21.2	20.5	21.6	22.0
	3H	23.0	24.0	23.4	24.4	24.8	21.7	22.7	22.2	23.1	23.6
	4H	24.1	25.0	24.6	25.4	25.9	22.4	23.2	22.9	23.7	24.2
	6H	25.2	25.9	25.7	26.4	26.9	22.9	23.6	23.4	24.1	24.6
	8H	25.7	26.4	26.2	26.9	27.4	23.0	23.8	23.6	24.2	24.8
	12H	26.2	26.9	26.7	27.4	27.9	23.1	23.8	23.7	24.3	24.9
8H	4H	24.4	25.1	24.9	25.6	26.1	22.9	23.6	23.4	24.1	24.6
	6H	25.7	26.3	26.2	26.8	27.4	23.6	24.2	24.1	24.7	25.3
	8H	26.3	26.9	26.9	27.4	28.0	23.8	24.4	24.4	24.9	25.5
	12H	27.0	27.5	27.6	28.0	28.7	24.0	24.5	24.6	25.0	25.7
	4H	24.4	25.0	24.9	25.5	26.1	23.0	23.6	23.5	24.1	24.7
	6H	25.7	26.3	26.3	26.8	27.4	23.8	24.3	24.3	24.8	25.4
8H	26.5	26.9	27.1	27.5	28.1	24.1	24.6	24.7	25.1	25.8	
Wariacja pozycji obserwatora dla odstępów opraw S											
S = 1.0H	+0.1 / -0.1					+0.1 / -0.1					
S = 1.5H	+0.2 / -0.2					+0.2 / -0.3					
S = 2.0H	+0.3 / -0.5					+0.4 / -0.6					
Tabela standardowa	BK09					BK06					
Składnik sumy korekty	10.2					6.8					
Poprawione wskaźniki oślepienia odniesione do 4050lm Całkowity strumień świetlny											

Edytor
Telefon
faks
e-Mail

LUG 300091.00041 RAYLUX LB LED 1235mm DALI 7100lm 840 opal IP44 white / Karta danych oprawy



Wylot światła 1:



Klasyfikacja oświetleń CIE: 94
Kod Flux CIE: 43 72 91 94 100

Modern surface mounted luminaire for LED light sources. Lifetime (L70B50) 50 000 h. DALI version. Application: classrooms, pathways, changing rooms
Key features:
High efficacy up to 116 lm/W
Perfect combination of aesthetics and ergonomics
Universal design
Fast and easy mounting
Maintenance-free operation

Wylot światła 1:

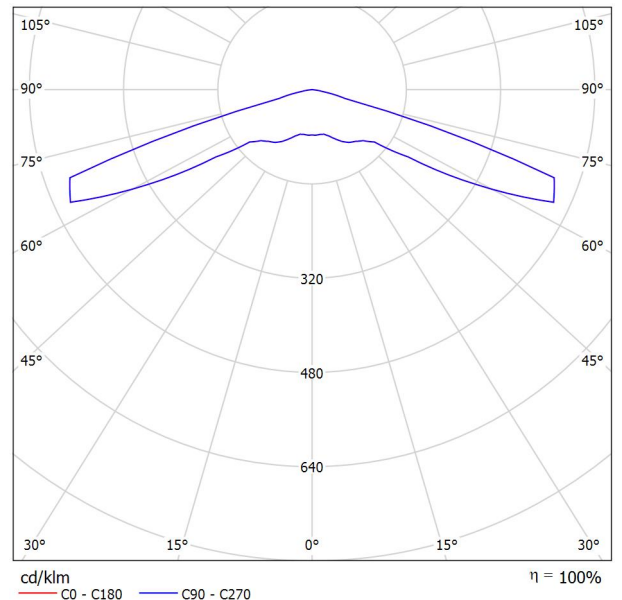
Oszacowanie oświetlenia według UGR											
p Sufit	70	70	50	50	30	70	70	50	50	30	
p Ściany	50	30	50	30	30	50	30	50	30	30	
p Podłoga	20	20	20	20	20	20	20	20	20	20	
Koef. odbicia pomieszczenia	x	y	Kierunek spojrzenia w poprzek do osi lampy				Kierunek spojrzenia wzdłuż do osi lampy				
2H	2H	21.6	22.9	21.9	23.2	23.6	20.7	22.0	21.0	22.3	22.7
	3H	23.5	24.7	23.9	25.1	25.4	22.0	23.2	22.5	23.6	24.0
	4H	24.4	25.6	24.8	25.9	26.4	22.6	23.7	23.0	24.1	24.5
	6H	25.3	26.4	25.8	26.8	27.2	23.0	24.0	23.4	24.4	24.9
	8H	25.7	26.8	26.2	27.2	27.6	23.1	24.1	23.5	24.5	25.0
	12H	26.1	27.1	26.6	27.5	28.0	23.2	24.1	23.6	24.6	25.0
4H	2H	22.1	23.3	22.6	23.6	24.1	21.4	22.6	21.8	22.9	23.3
	3H	24.3	25.3	24.7	25.7	26.1	23.0	24.0	23.5	24.4	24.9
	4H	25.4	26.3	25.9	26.7	27.2	23.7	24.6	24.2	25.0	25.5
	6H	26.5	27.3	27.0	27.7	28.3	24.2	24.9	24.7	25.4	25.9
	8H	27.0	27.7	27.5	28.2	28.7	24.3	25.1	24.9	25.6	26.1
	12H	27.5	28.2	28.0	28.7	29.2	24.4	25.1	25.0	25.6	26.2
8H	4H	25.7	26.4	26.2	26.9	27.4	24.2	24.9	24.7	25.4	25.9
	6H	27.0	27.6	27.5	28.1	28.7	24.9	25.5	25.4	26.0	26.6
	8H	27.6	28.2	28.2	28.7	29.3	25.1	25.7	25.7	26.2	26.8
	12H	28.3	28.8	28.9	29.4	30.0	25.3	25.8	25.9	26.4	27.0
12H	4H	25.7	26.3	26.2	26.8	27.4	24.3	24.9	24.8	25.5	26.0
	6H	27.0	27.6	27.6	28.1	28.7	25.1	25.6	25.6	26.2	26.8
	8H	27.8	28.2	28.4	28.8	29.4	25.4	25.9	26.0	26.4	27.1
Wariacja pozycji obserwatora dla odstępów opraw S											
S = 1.0H		+0.1 / -0.1				+0.1 / -0.1					
S = 1.5H		+0.2 / -0.2				+0.2 / -0.3					
S = 2.0H		+0.3 / -0.5				+0.4 / -0.6					
Tabela standardowa		BK09				BK06					
Składnik sumy korekty		11.5				8.1					
Poprawione wskaźniki oświetlenia odniesione do 5900lm Całkowity strumień świetlny											

Edytor
Telefon
faks
e-Mail

AWEX LVNO_3W_B LVNO_3W_B / Karta danych oprawy

Ilustracje oświetleń znajdziesz w naszym katalogu oświetleń.

Wylot światła 1:



Klasyfikacja oświetleń CIE: 100
Kod Flux CIE: 15 43 95 100 100

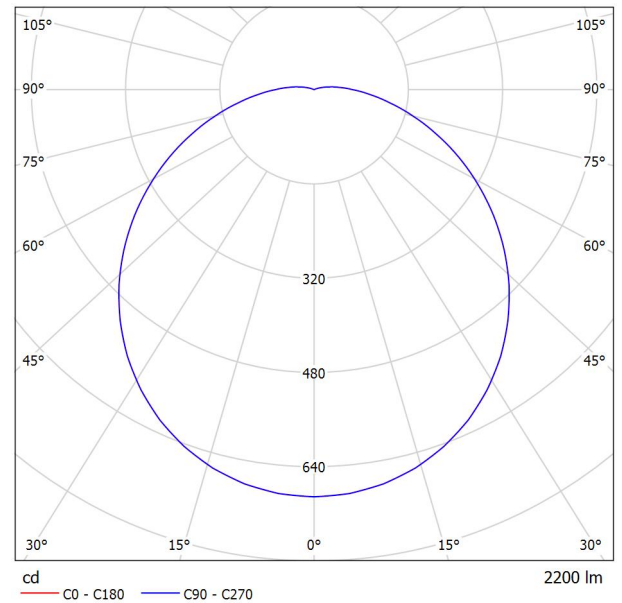
Wylot światła 1:

Oszacowanie oślepienia według UGR											
ρ Sufit	70	70	50	50	30	70	70	50	50	30	
ρ Ściany	50	30	50	30	30	50	30	50	30	30	
ρ Podłoga	20	20	20	20	20	20	20	20	20	20	
Kąt obserwacji X Y		Kierunek spojrzenia w poprzek do osi lampy					Kierunek spojrzenia wzdłuż do osi lampy				
2H	2H	26.0	27.8	26.3	28.1	28.4	26.0	27.8	26.3	28.1	28.4
	3H	30.8	32.5	31.2	32.8	33.1	30.8	32.5	31.2	32.8	33.1
	4H	31.1	32.7	31.5	33.0	33.4	31.1	32.7	31.5	33.0	33.4
	6H	31.1	32.6	31.5	32.9	33.2	31.1	32.6	31.5	32.9	33.2
	8H	31.0	32.5	31.4	32.8	33.2	31.0	32.5	31.4	32.8	33.2
	12H	31.0	32.4	31.4	32.7	33.1	31.0	32.4	31.4	32.7	33.1
4H	2H	28.0	29.6	28.4	30.0	30.3	28.0	29.6	28.4	30.0	30.3
	3H	32.1	33.5	32.5	33.8	34.2	32.1	33.5	32.5	33.8	34.2
	4H	32.4	33.6	32.8	34.0	34.4	32.4	33.6	32.8	34.0	34.4
	6H	32.3	33.4	32.8	33.8	34.2	32.3	33.4	32.8	33.8	34.2
	8H	32.3	33.3	32.8	33.7	34.1	32.3	33.3	32.8	33.7	34.1
	12H	32.3	33.2	32.8	33.6	34.1	32.3	33.2	32.8	33.6	34.1
8H	4H	32.5	33.5	33.0	33.9	34.3	32.5	33.5	33.0	33.9	34.3
	6H	32.5	33.3	33.0	33.7	34.2	32.5	33.3	33.0	33.7	34.2
	8H	32.5	33.2	33.0	33.6	34.1	32.5	33.2	33.0	33.6	34.1
	12H	32.5	33.1	33.0	33.5	34.0	32.5	33.1	33.0	33.5	34.0
12H	4H	32.5	33.4	33.0	33.8	34.2	32.5	33.4	33.0	33.8	34.2
	6H	32.5	33.2	33.0	33.6	34.1	32.5	33.2	33.0	33.6	34.1
	8H	32.5	33.1	33.0	33.5	34.0	32.5	33.1	33.0	33.5	34.0
Wariacja pozycji obserwatora dla odstępów opraw S											
S = 1.0H	+0.1 / -0.2					+0.1 / -0.2					
S = 1.5H	+0.7 / -0.8					+0.7 / -0.8					
S = 2.0H	+1.5 / -2.3					+1.5 / -2.3					
Tabela standardowa	---					---					
Składnik sumy korekty	---					---					
Poprawione wskaźniki oślepienia odniesione do 370lm całkowity strumień świetlny											

Edytor
Telefon
faks
e-Mail

LUG 300101.00018 CALLA LB LED 3400lm 840 white / Karta danych oprawy

Wylot światła 1:



Klasyfikacja oświetleń CIE: 97
Kod Flux CIE: 44 74 92 97 100

Modern LED plafond with IP65. Lifetime (L80B10) 50 000 h. Application: public utility facilities, corridors, pathways, hotels
Key features:
High efficacy up to 95 lm/W
Perfect combination of aesthetics and ergonomics
Universal design

Wylot światła 1:

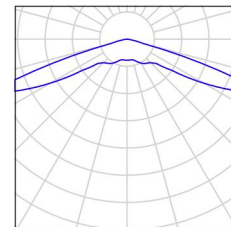
Oszacowanie oślepienia według UGR											
ρ Sufit	70	70	50	50	30	70	70	50	50	30	
ρ Ściany	50	30	50	30	30	50	30	50	30	30	
ρ Podłoga	20	20	20	20	20	20	20	20	20	20	
Różnica pomieszczenia X Y	Kierunek spojrzenia w poprzek do osi lampy					Kierunek spojrzenia wzdłuż do osi lampy					
	2H	2H	18.5	19.8	18.8	20.1	20.4	18.5	19.8	18.8	20.1
4H	3H	20.0	21.2	20.3	21.5	21.9	20.0	21.2	20.3	21.5	21.9
	4H	20.6	21.8	21.0	22.1	22.5	20.6	21.8	21.0	22.1	22.5
	6H	21.2	22.3	21.6	22.6	23.0	21.2	22.3	21.6	22.6	23.0
	8H	21.4	22.4	21.8	22.8	23.2	21.4	22.4	21.8	22.8	23.2
	12H	21.6	22.6	22.0	23.0	23.4	21.6	22.6	22.0	23.0	23.4
8H	3H	20.8	21.8	21.2	22.2	22.6	20.8	21.8	21.2	22.2	22.6
	4H	21.6	22.5	22.1	22.9	23.3	21.6	22.5	22.1	22.9	23.3
	6H	22.3	23.1	22.8	23.5	24.0	22.3	23.1	22.8	23.5	24.0
	8H	22.6	23.3	23.1	23.8	24.3	22.6	23.3	23.1	23.8	24.3
	12H	22.9	23.5	23.4	24.0	24.5	22.9	23.5	23.4	24.0	24.5
12H	4H	21.9	22.7	22.4	23.1	23.6	21.9	22.7	22.4	23.1	23.6
	6H	22.8	23.4	23.3	23.9	24.4	22.8	23.4	23.3	23.9	24.4
	8H	23.2	23.7	23.7	24.2	24.8	23.2	23.7	23.7	24.2	24.8
	12H	23.6	24.1	24.1	24.6	25.1	23.6	24.1	24.1	24.6	25.1
8H	4H	22.0	22.6	22.5	23.1	23.6	22.0	22.6	22.5	23.1	23.6
	6H	22.9	23.4	23.4	23.9	24.5	22.9	23.4	23.4	23.9	24.5
	8H	23.4	23.8	23.9	24.3	24.9	23.4	23.8	23.9	24.3	24.9
Wariacja pozycji obserwatora dla odstępów opraw S											
S = 1.0H	+0.1 / -0.1					+0.1 / -0.1					
S = 1.5H	+0.2 / -0.3					+0.2 / -0.3					
S = 2.0H	+0.4 / -0.6					+0.4 / -0.6					
Tabela standardowa	BK06					BK06					
Składnik sumy korekty	6.0					6.0					
Poprawione wskaźniki oślepienia odniesione do 2200lm Całkowity strumień świetlny											

Edytor
Telefon
faks
e-Mail

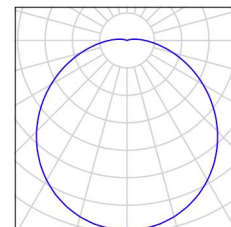
12. toaleta niepełnosprawnych / Lista oprav

1 Ilość AWEX LVNO_3W_B LVNO_3W_B
Numer artykułu: LVNO_3W_B
Strumień świetlny (Oprawa): 0 lm
Strumień świetlny (Lampy): 0 lm
Moc oprav: 0.0 W
Oświetlenie awaryjne: 370 lm, 4.8 W
Klasyfikacja oświetleń CIE: 100
Kod Flux CIE: 15 43 95 100 100
Wyposażenie: 1 x LVNO/3W/B (Czynnik korekcyjny 1.000).

Ilustracje oświetleń znajdziesz w naszym katalogu oświetleń.

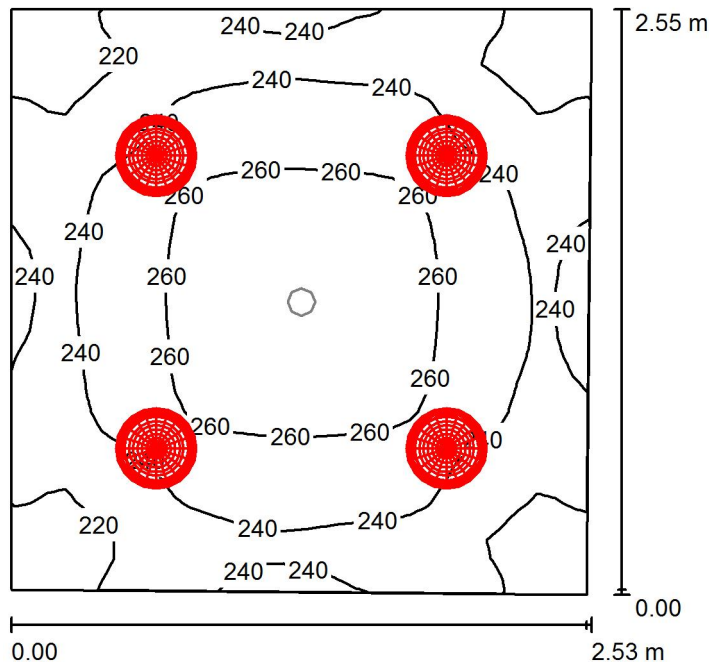


4 Ilość LUG 300101.00018 CALLA LB LED 3400lm 840 white
Numer artykułu: 300101.00018
Strumień świetlny (Oprawa): 2200 lm
Strumień świetlny (Lampy): 2200 lm
Moc oprav: 24.0 W
Klasyfikacja oświetleń CIE: 97
Kod Flux CIE: 44 74 92 97 100
Wyposażenie: 1 x CALLA LB LED (Czynnik korekcyjny 1.000).



Edytor
Telefon
faks
e-Mail

12. toaleta niepełnosprawnych / normalna praca / Podsumowanie



Wysokość pomieszczenia: 3.520 m, Wysokość montażu: 3.520 m,
Współczynnik konserwacji: 0.77

Wartości Lux, Skala 1:33

Powierzchnia	ρ [%]	E_m [lx]	E_{min} [lx]	E_{max} [lx]	E_{min} / E_m
Płaszczyzna pracy	/	242	203	269	0.839
Podłoga	20	242	203	269	0.838
Sufit	70	196	147	332	0.751
Ściany (4)	50	290	113	668	/

Płaszczyzna pracy:

Wysokość: 0.000 m
Siatka: 32 x 32 Punkty
Margines: 0.000 m

Wykaz opraw

Nr.	Ilość	Etykieta (Czynnik korekcyjny)	Φ (Oprawa) [lm]	Φ (Lampy) [lm]	P [W]
1	4	LUG 300101.00018 CALLA LB LED 3400lm 840 white (1.000)	2200	2200	24.0
W sumie:			8800	8800	96.0

Specyfikacja mocy przyłączeniowej: $15.00 \text{ W/m}^2 = 6.19 \text{ W/m}^2/100 \text{ lx}$ (Powierzchnia podstawowa: 6.40 m^2)

Edytor
Telefon
faks
e-Mail

12. toaleta niepełnosprawnych / normalna praca / Wyniki szczegółowe

Całkowity strumień
światlny: 8800 lm
Moc całkowita: 96.0 W
Współczynnik
konserwacji: 0.77
Margines: 0.000 m

Powierzchnia	Średnie wartości natężenia [lx]			Współczynnik odbicia [%]	Średnia luminacja [cd/m ²]
	bezpośrednio	pośrednio	razem		
Płaszczyzna pracy	134	108	242	/	/
Podłoga	134	108	242	20	15
Sufit	25	171	196	70	44
Ściana 1	163	128	291	50	46
Ściana 2	162	130	292	50	46
Ściana 3	161	128	288	50	46
Ściana 4	161	128	289	50	46

Równomierności na płaszczyźnie pracy

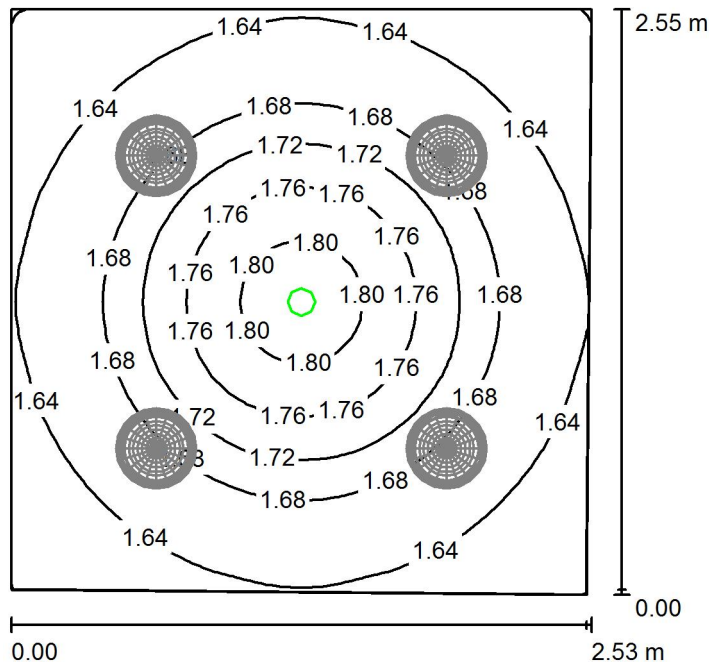
E_{\min} / E_m : 0.839 (1:1)

E_{\min} / E_{\max} : 0.756 (1:1)

Specyfikacja mocy przyłączeniowej: 15.00 W/m² = 6.19 W/m²/100 lx (Powierzchnia podstawowa: 6.40 m²)

Edytor
Telefon
faks
e-Mail

12. toaleta niepełnosprawnych / aw / Podsumowanie



Wysokość pomieszczenia: 3.520 m, Wysokość montażu: 3.520 m,
Współczynnik konserwacji: 0.77

Wartości Lux, Skala 1:33

Powierzchnia	ρ [%]	E_m [lx]	E_{min} [lx]	E_{max} [lx]	E_{min} / E_m
Płaszczyzna pracy	/	1.68	1.60	1.81	0.952
Podłoga	20	1.68	1.60	1.81	0.952
Sufit	70	0.00	0.00	0.00	0.000
Ściany (4)	50	7.71	0.00	65	/

Płaszczyzna pracy:

Wysokość: 0.000 m
Siatka: 32 x 32 Punkty
Margines: 0.000 m

Scena oświetlenia awaryjnego (EN 1838):
Zostanie obliczone tylko światło bezpośrednie.
Współdziałanie odbitego światła nie jest uwzględnione.

Wykaz opraw

Nr.	Ilość	Etykieta (Czynnik korekcyjny)	Φ (Oprawa) [lm]	Φ (Lampy) [lm]	P [W]
1	1	AWEX LVNO_3W_B LVNO_3W_B (1.000)	370	370	4.8
			W sumie: 370	W sumie: 370	4.8

Specyfikacja mocy przyłączeniowej: $0.75 \text{ W/m}^2 = 44.61 \text{ W/m}^2/100 \text{ lx}$ (Powierzchnia podstawowa: 6.40 m^2)

Edytor
Telefon
faks
e-Mail

12. toaleta niepełnosprawnych / aw / Wyniki szczegółowe

Całkowity strumień
światłny: 370 lm
Moc całkowita: 4.8 W
Współczynnik
konserwacji: 0.77
Margines: 0.000 m

Powierzchnia	Średnie wartości natężenia [lx]			Współczynnik odbicia [%]	Średnia luminacja [cd/m ²]
	bezpośrednio	pośrednio	razem		
Płaszczyzna pracy	1.68	0.00	1.68	/	/
Podłoga	1.68	0.00	1.68	20	0.11
Sufit	0.00	0.00	0.00	70	0.00
Ściana 1	7.73	0.00	7.73	50	1.23
Ściana 2	7.73	0.00	7.73	50	1.23
Ściana 3	7.66	0.00	7.66	50	1.22
Ściana 4	7.71	0.00	7.71	50	1.23

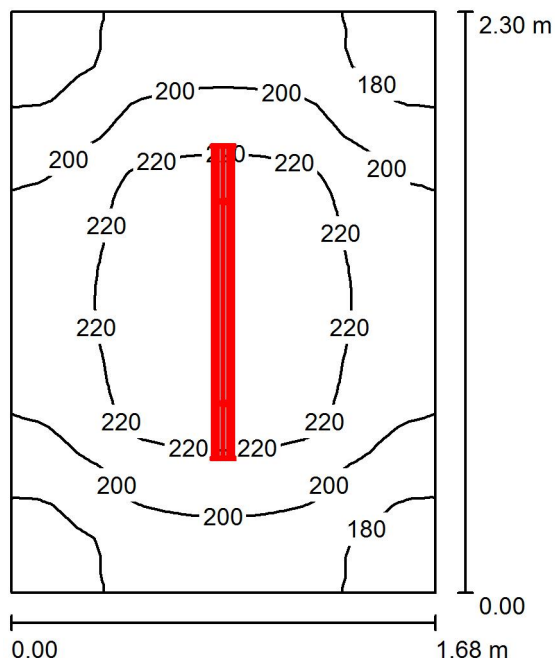
Równomierności na płaszczyźnie pracy
 E_{\min} / E_m : 0.952 (1:1)
 E_{\min} / E_{\max} : 0.882 (1:1)

Scena oświetlenia awaryjnego (EN 1838):
 Zostanie obliczone tylko światło bezpośrednie.
 Współdziałanie odbitego światła nie jest uwzględnione.

Specyfikacja mocy przyłączeniowej: $0.75 \text{ W/m}^2 = 44.61 \text{ W/m}^2/100 \text{ lx}$ (Powierzchnia podstawowa: 6.40 m^2)

Edytor
Telefon
faks
e-Mail

14. zmywalnia / Podsumowanie



Wysokość pomieszczenia: 3.440 m, Wysokość montażu: 3.440 m,
Współczynnik konserwacji: 0.77

Wartości Lux, Skala 1:30

Powierzchnia	ρ [%]	E_m [lx]	E_{min} [lx]	E_{max} [lx]	E_{min} / E_m
Płaszczyzna pracy	/	205	165	238	0.802
Podłoga	20	134	118	147	0.877
Sufit	70	153	90	323	0.584
Ściany (4)	50	184	57	500	/

Płaszczyzna pracy:

Wysokość: 0.850 m
Siatka: 32 x 32 Punkty
Margines: 0.000 m

Wykaz opraw

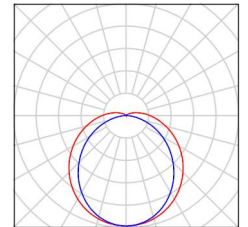
Nr.	Ilość	Etykieta (Czynnik korekcyjny)	Φ (Oprawa) [lm]	Φ (Lampy) [lm]	P [W]
1	1	LUG 300091.00040 RAYLUX LB LED 1235mm DALI 4600lm 840 opal IP44 white (1.000)	4050	4050	35.0
W sumie:			4050	4050	35.0

Specyfikacja mocy przyłączeniowej: $9.06 \text{ W/m}^2 = 4.41 \text{ W/m}^2/100 \text{ lx}$ (Powierzchnia podstawowa: 3.86 m^2)

Edytor
Telefon
faks
e-Mail

14. zmywalnia / Lista opraw

1 ilość LUG 300091.00040 RAYLUX LB LED 1235mm
DALI 4600lm 840 opal IP44 white
Numer artykułu: 300091.00040
Strumień świetlny (Oprawa): 4050 lm
Strumień świetlny (Lampy): 4050 lm
Moc opraw: 35.0 W
Klasyfikacja oświetleń CIE: 94
Kod Flux CIE: 43 72 91 94 100
Wyposażenie: 1 x RAYLUX LB LED (Czynnik korekcyjny 1.000).



Edytor
Telefon
faks
e-Mail

14. zmywalnia / Wyniki szczegółowe

Całkowity strumień
światlny: 4050 lm
Moc całkowita: 35.0 W
Współczynnik
konserwacji: 0.77
Margines: 0.000 m

Powierzchnia	Średnie wartości natężenia [lx]			Współczynnik odbicia [%]	Średnia luminacja [cd/m ²]
	bezpośrednio	pośrednio	razem		
Płaszczyzna pracy	117	89	205	/	/
Podłoga	72	62	134	20	8.55
Sufit	37	117	153	70	34
Ściana 1	84	85	169	50	27
Ściana 2	109	85	194	50	31
Ściana 3	84	85	169	50	27
Ściana 4	109	85	194	50	31

Równomierności na płaszczyźnie pracy

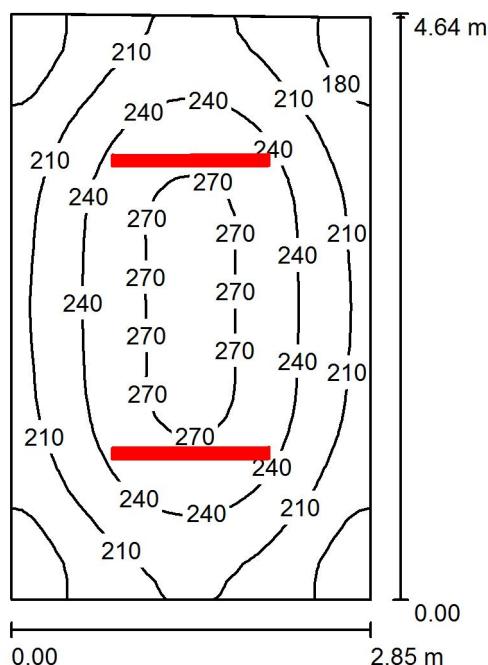
E_{\min} / E_m : 0.802 (1:1)

E_{\min} / E_{\max} : 0.693 (1:1)

Specyfikacja mocy przyłączeniowej: $9.06 \text{ W/m}^2 = 4.41 \text{ W/m}^2/100 \text{ lx}$ (Powierzchnia podstawowa: 3.86 m^2)

Edytor
Telefon
faks
e-Mail

16. kotłownia / Podsumowanie



Wysokość pomieszczenia: 3.440 m, Wysokość montażu: 3.440 m,
Współczynnik konserwacji: 0.77

Wartości Lux, Skala 1:60

Powierzchnia	ρ [%]	E_m [lx]	E_{min} [lx]	E_{max} [lx]	E_{min} / E_m
Płaszczyzna pracy	/	227	155	277	0.685
Podłoga	20	173	131	204	0.759
Sufit	70	98	60	299	0.616
Ściany (4)	50	156	78	323	/

Płaszczyzna pracy:

Wysokość: 0.850 m
Siatka: 32 x 32 Punkty
Margines: 0.000 m

Wykaz opraw

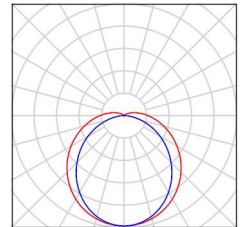
Nr.	Ilość	Etykieta (Czynnik korekcyjny)	Φ (Oprawa) [lm]	Φ (Lampy) [lm]	P [W]
1	2	LUG 300091.00040 RAYLUX LB LED 1235mm DALI 4600lm 840 opal IP44 white (1.000)	4050	4050	35.0
W sumie:			8100	8100	70.0

Specyfikacja mocy przyłączeniowej: $5.30 \text{ W/m}^2 = 2.34 \text{ W/m}^2/100 \text{ lx}$ (Powierzchnia podstawowa: 13.20 m^2)

Edytor
Telefon
faks
e-Mail

16. kotłownia / Lista opraw

2 Ilość LUG 300091.00040 RAYLUX LB LED 1235mm
DALI 4600lm 840 opal IP44 white
Numer artykułu: 300091.00040
Strumień świetlny (Oprawa): 4050 lm
Strumień świetlny (Lampy): 4050 lm
Moc opraw: 35.0 W
Klasyfikacja oświetleń CIE: 94
Kod Flux CIE: 43 72 91 94 100
Wyposażenie: 1 x RAYLUX LB LED (Czynnik korekcyjny 1.000).



Edytor
Telefon
faks
e-Mail

16. kotłownia / Wyniki szczegółowe

Całkowity strumień
światlny: 8100 lm
Moc całkowita: 70.0 W
Współczynnik
konserwacji: 0.77
Margines: 0.000 m

Powierzchnia	Średnie wartości natężenia [lx]			Współczynnik odbicia [%]	Średnia luminacja [cd/m ²]
	bezpośrednio	pośrednio	razem		
Płaszczyzna pracy	148	79	227	/	/
Podłoga	103	69	173	20	11
Sufit	23	75	98	70	22
Ściana 1	102	67	169	50	27
Ściana 2	80	68	148	50	24
Ściana 3	103	68	170	50	27
Ściana 4	80	68	148	50	24

Równomierności na płaszczyźnie pracy

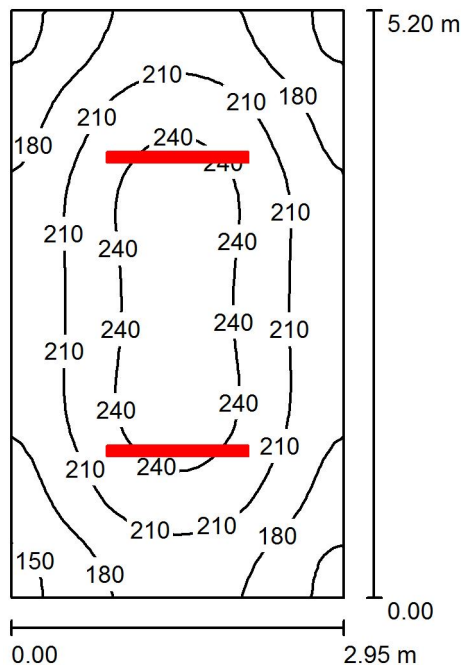
E_{\min} / E_m : 0.685 (1:1)

E_{\min} / E_{\max} : 0.560 (1:2)

Specyfikacja mocy przyłączeniowej: $5.30 \text{ W/m}^2 = 2.34 \text{ W/m}^2/100 \text{ lx}$ (Powierzchnia podstawowa: 13.20 m^2)

Edytor
Telefon
faks
e-Mail

17. skład opału / Podsumowanie



Wysokość pomieszczenia: 3.440 m, Wysokość montażu: 3.440 m,
Współczynnik konserwacji: 0.77

Wartości Lux, Skala 1:67

Powierzchnia	ρ [%]	E_m [lx]	E_{min} [lx]	E_{max} [lx]	E_{min} / E_m
Płaszczyzna pracy	/	207	139	254	0.672
Podłoga	20	159	120	189	0.755
Sufit	70	85	52	278	0.616
Ściany (4)	50	138	73	261	/

Płaszczyzna pracy:

Wysokość: 0.850 m
Siatka: 32 x 32 Punkty
Margines: 0.000 m

UGR

Lewa ściana 20
Dolna ściana 20
(CIE, SHR = 0.25.)

Wzdłuż-

20
20

W poprzek

19
19

do osi oświetlenia

Wykaz opraw

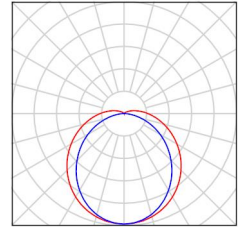
Nr.	Ilość	Etykieta (Czynnik korekcyjny)	Φ (Oprawa) [lm]	Φ (Lampy) [lm]	P [W]
1	2	LUG 300091.00040 RAYLUX LB LED 1235mm DALI 4600lm 840 opal IP44 white (1.000)	4050	4050	35.0
W sumie:			8100	8100	70.0

Specyfikacja mocy przyłączeniowej: $4.57 \text{ W/m}^2 = 2.21 \text{ W/m}^2/100 \text{ lx}$ (Powierzchnia podstawowa: 15.31 m^2)

Edytor
Telefon
faks
e-Mail

17. skład opalu / Lista opraw

2 Ilość LUG 300091.00040 RAYLUX LB LED 1235mm
DALI 4600lm 840 opal IP44 white
Numer artykułu: 300091.00040
Strumień świetlny (Oprawa): 4050 lm
Strumień świetlny (Lampy): 4050 lm
Moc opraw: 35.0 W
Klasyfikacja oświetleń CIE: 94
Kod Flux CIE: 43 72 91 94 100
Wyposażenie: 1 x RAYLUX LB LED (Czynnik korekcyjny 1.000).



Edytor
Telefon
faks
e-Mail

17. skład opał / Wyniki szczegółowe

Całkowity strumień
światlny: 8100 lm
Moc całkowita: 70.0 W
Współczynnik
konserwacji: 0.77
Margines: 0.000 m

Powierzchnia	Średnie wartości natężenia [lx]			Współczynnik odbicia [%]	Średnia luminacja [cd/m ²]
	bezpośrednio	pośrednio	razem		
Płaszczyzna pracy	137	70	207	/	/
Podłoga	98	62	159	20	10
Sufit	20	65	85	70	19
Ściana 1	90	58	149	50	24
Ściana 2	73	59	132	50	21
Ściana 3	90	58	148	50	24
Ściana 4	73	59	132	50	21

Równomierności na płaszczyźnie pracy

E_{\min} / E_m : 0.672 (1:1)

E_{\min} / E_{\max} : 0.547 (1:2)

UGR

Lewa ściana

Dolna ściana

(CIE, SHR = 0.25.)

Wzdłuż-

20

20

W poprzek

19

19

do osi oświetlenia

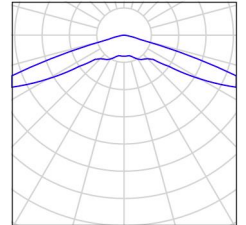
Specyfikacja mocy przyłączeniowej: $4.57 \text{ W/m}^2 = 2.21 \text{ W/m}^2/100 \text{ lx}$ (Powierzchnia podstawowa: 15.31 m^2)

Edytor
Telefon
faks
e-Mail

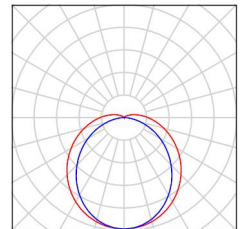
15. komunikacja / Lista oprav

1 Ilość AWEX LVNO_3W_B LVNO_3W_B
Numer artykułu: LVNO_3W_B
Strumień świetlny (Oprawa): 0 lm
Strumień świetlny (Lampy): 0 lm
Moc oprav: 0.0 W
Oświetlenie awaryjne: 370 lm, 4.8 W
Klasyfikacja oświetleń CIE: 100
Kod Flux CIE: 15 43 95 100 100
Wyposażenie: 1 x LVNO/3W/B (Czynnik korekcyjny 1.000).

Ilustracje oświetleń znajdziesz w naszym katalogu oświetleń.

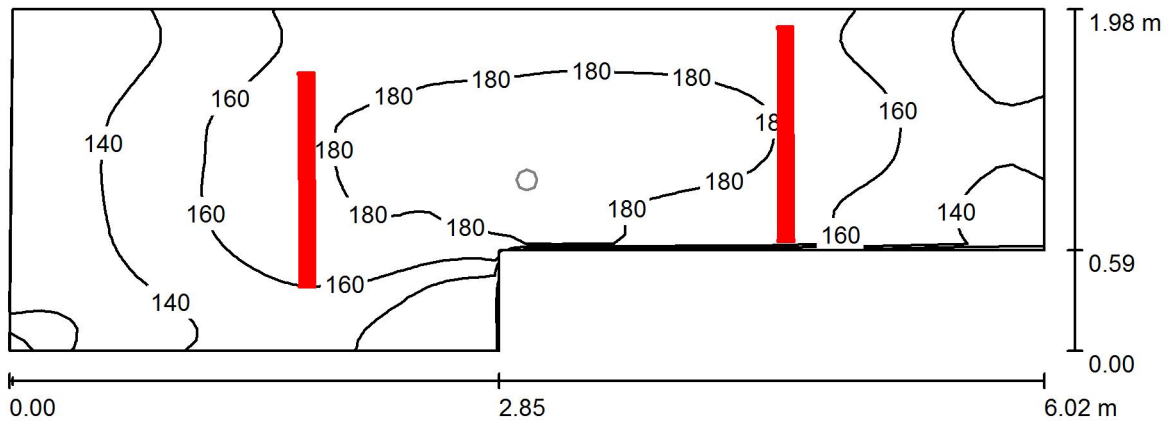


2 Ilość LUG 300091.00038 RAYLUX LB LED 1235mm
DALI 4600lm 840 opal IP20 white
Numer artykułu: 300091.00038
Strumień świetlny (Oprawa): 4050 lm
Strumień świetlny (Lampy): 4050 lm
Moc oprav: 35.0 W
Klasyfikacja oświetleń CIE: 94
Kod Flux CIE: 43 72 91 94 100
Wyposażenie: 1 x RAYLUX LB LED (Czynnik korekcyjny 1.000).



Edytor
Telefon
faks
e-Mail

15. komunikacja / normalna praca / Podsumowanie



Wysokość pomieszczenia: 3.440 m, Wysokość montażu: 3.440 m,
Współczynnik konserwacji: 0.77

Wartości Lux, Skala 1:44

Powierzchnia	ρ [%]	E_m [lx]	E_{min} [lx]	E_{max} [lx]	E_{min} / E_m
Płaszczyzna pracy	/	160	114	188	0.716
Podłoga	20	160	117	187	0.732
Sufit	70	125	62	411	0.496
Ściany (6)	50	166	59	2130	/

Płaszczyzna pracy:

Wysokość: 0.000 m
Siatka: 64 x 32 Punkty
Margines: 0.000 m

Wykaz opraw

Nr.	Ilość	Etykieta (Czynnik korekcyjny)	Φ (Oprawa) [lm]	Φ (Lampy) [lm]	P [W]
1	2	LUG 300091.00038 RAYLUX LB LED 1235mm DALI 4600lm 840 opal IP20 white (1.000)	4050	4050	35.0
W sumie:			8100	8100	70.0

Specyfikacja mocy przyłączeniowej: $6.95 \text{ W/m}^2 = 4.35 \text{ W/m}^2/100 \text{ lx}$ (Powierzchnia podstawowa: 10.07 m^2)

Edytor
Telefon
faks
e-Mail

15. komunikacja / normalna praca / Wyniki szczegółowe

Całkowity strumień
światlny: 8100 lm
Moc całkowita: 70.0 W
Współczynnik
konserwacji: 0.77
Margines: 0.000 m

Powierzchnia	Średnie wartości natężenia [lx]			Współczynnik odbicia [%]	Średnia luminacja [cd/m ²]
	bezpośrednio	pośrednio	razem		
Płaszczyzna pracy	95	64	160	/	/
Podłoga	95	65	160	20	10
Sufit	29	96	125	70	28
Ściana 1	80	70	150	50	24
Ściana 2	84	69	153	50	24
Ściana 3	100	85	185	50	29
Ściana 4	94	76	170	50	27
Ściana 5	95	76	171	50	27
Ściana 6	78	65	143	50	23

Równomierności na płaszczyźnie pracy

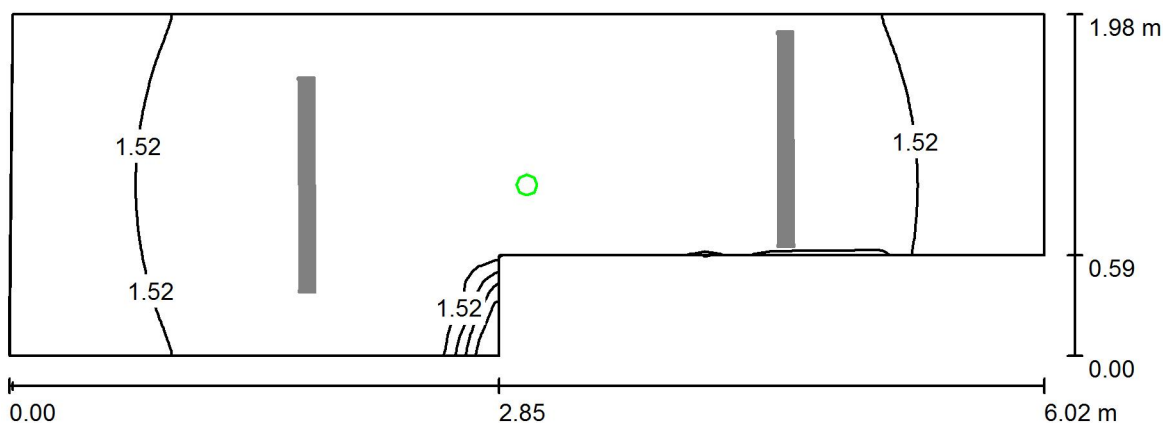
E_{\min} / E_m : 0.716 (1:1)

E_{\min} / E_{\max} : 0.609 (1:2)

Specyfikacja mocy przyłączeniowej: $6.95 \text{ W/m}^2 = 4.35 \text{ W/m}^2/100 \text{ lx}$ (Powierzchnia podstawowa: 10.07 m^2)

Edytor
Telefon
faks
e-Mail

15. komunikacja / aw / Podsumowanie



Wysokość pomieszczenia: 3.440 m, Wysokość montażu: 3.440 m,
Współczynnik konserwacji: 0.77

Wartości Lux, Skala 1:44

Powierzchnia	ρ [%]	E_m [lx]	E_{min} [lx]	E_{max} [lx]	E_{min} / E_m
Płaszczyzna pracy	/	1.61	0.00	1.90	0.000
Podłoga	20	1.61	0.00	1.90	0.000
Sufit	70	0.00	0.00	0.00	0.000
Ściany (6)	50	4.91	0.00	619	/

Płaszczyzna pracy:

Wysokość: 0.000 m
Siatka: 64 x 32 Punkty
Margines: 0.000 m

Scena oświetlenia awaryjnego (EN 1838):

Zostanie obliczone tylko światło bezpośrednie.
Współdziałanie odbitego światła nie jest uwzględnione.

Wykaz opraw

Nr.	Ilość	Etykieta (Czynnik korekcyjny)	Φ (Oprawa) [lm]	Φ (Lampy) [lm]	P [W]
1	1	AWEX LVNO_3W_B LVNO_3W_B (1.000)	370	370	4.8
			W sumie: 370	W sumie: 370	4.8

Specyfikacja mocy przyłączeniowej: $0.48 \text{ W/m}^2 = 29.59 \text{ W/m}^2/100 \text{ lx}$ (Powierzchnia podstawowa: 10.07 m^2)

Edytor
Telefon
faks
e-Mail

15. komunikacja / aw / Wyniki szczegółowe

Całkowity strumień
światlny: 370 lm
Moc całkowita: 4.8 W
Współczynnik
konserwacji: 0.77
Margines: 0.000 m

Powierzchnia	Średnie wartości natężenia [lx]			Współczynnik odbicia [%]	Średnia luminacja [cd/m ²]
	bezpośrednio	pośrednio	razem		
Płaszczyzna pracy	1.61	0.00	1.61	/	/
Podłoga	1.61	0.00	1.61	20	0.10
Sufit	0.00	0.00	0.00	70	0.00
Ściana 1	3.82	0.00	3.82	50	0.61
Ściana 2	0.00	0.00	0.00	50	0.00
Ściana 3	7.52	0.00	7.52	50	1.20
Ściana 4	3.60	0.00	3.60	50	0.57
Ściana 5	5.26	0.00	5.26	50	0.84
Ściana 6	3.58	0.00	3.58	50	0.57

Równomierności na płaszczyźnie pracy
 E_{\min} / E_m : 0.000
 E_{\min} / E_{\max} : 0.000

Scena oświetlenia awaryjnego (EN 1838):
Zostanie obliczone tylko światło bezpośrednie.
Współdziałanie odbitego światła nie jest uwzględnione.

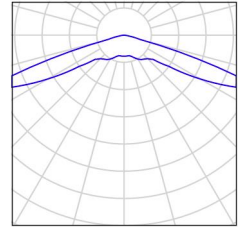
Specyfikacja mocy przyłączeniowej: $0.48 \text{ W/m}^2 = 29.59 \text{ W/m}^2/100 \text{ lx}$ (Powierzchnia podstawowa: 10.07 m^2)

Edytor
Telefon
faks
e-Mail

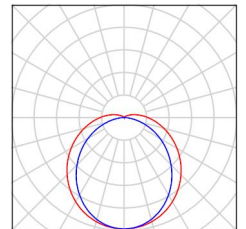
18.pomieszczenie gospodarcze / Lista oprav

1 Ilość AWEX LVNO_3W_B LVNO_3W_B
Numer artykułu: LVNO_3W_B
Strumień świetlny (Oprawa): 0 lm
Strumień świetlny (Lampy): 0 lm
Moc oprav: 0.0 W
Oświetlenie awaryjne: 370 lm, 4.8 W
Klasyfikacja oświetleń CIE: 100
Kod Flux CIE: 15 43 95 100 100
Wyposażenie: 1 x LVNO/3W/B (Czynnik korekcyjny 1.000).

Ilustracje oświetleń znajdziesz w naszym katalogu oświetleń.

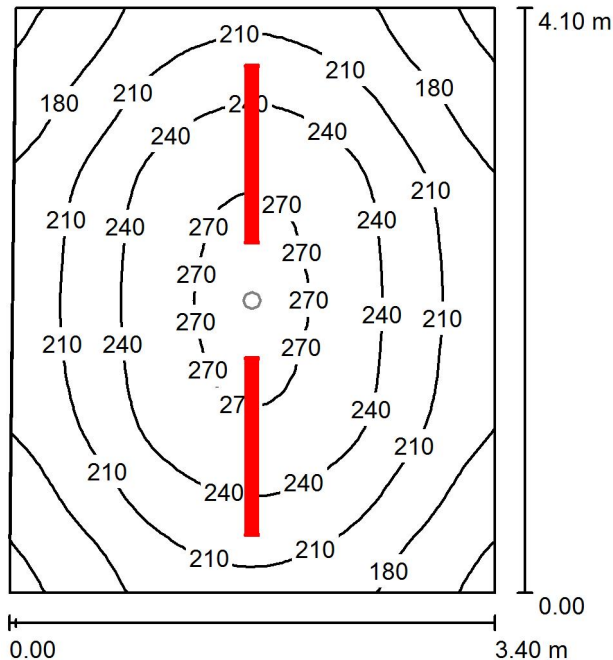


2 Ilość LUG 300091.00038 RAYLUX LB LED 1235mm
DALI 4600lm 840 opal IP20 white
Numer artykułu: 300091.00038
Strumień świetlny (Oprawa): 4050 lm
Strumień świetlny (Lampy): 4050 lm
Moc oprav: 35.0 W
Klasyfikacja oświetleń CIE: 94
Kod Flux CIE: 43 72 91 94 100
Wyposażenie: 1 x RAYLUX LB LED (Czynnik korekcyjny 1.000).



Edytor
Telefon
faks
e-Mail

18.pomieszczenie gospodarcze / normalna praca / Podsumowanie



Wysokość pomieszczenia: 3.520 m, Wysokość montażu: 3.520 m,
Współczynnik konserwacji: 0.77

Wartości Lux, Skala 1:53

Powierzchnia	ρ [%]	E_m [lx]	E_{min} [lx]	E_{max} [lx]	E_{min} / E_m
Płaszczyzna pracy	/	219	142	277	0.648
Podłoga	20	168	127	200	0.754
Sufit	70	95	56	284	0.586
Ściany (4)	50	151	79	390	/

Płaszczyzna pracy:

Wysokość: 0.850 m
Siatka: 32 x 32 Punkty
Margines: 0.000 m

Wykaz opraw

Nr.	Ilość	Etykieta (Czynnik korekcyjny)	Φ (Oprawa) [lm]	Φ (Lampy) [lm]	P [W]
1	2	LUG 300091.00038 RAYLUX LB LED 1235mm DALI 4600lm 840 opal IP20 white (1.000)	4050	4050	35.0
			W sumie: 8100	W sumie: 8100	70.0

Specyfikacja mocy przyłączeniowej: $5.07 \text{ W/m}^2 = 2.32 \text{ W/m}^2/100 \text{ lx}$ (Powierzchnia podstawowa: 13.82 m^2)

Edytor
Telefon
faks
e-Mail

18.pomieszczenie gospodarcze / normalna praca / Wyniki szczegółowe

Całkowity strumień
światlny: 8100 lm
Moc całkowita: 70.0 W
Współczynnik
konserwacji: 0.77
Margines: 0.000 m

Powierzchnia	Średnie wartości natężenia [lx]			Współczynnik odbicia [%]	Średnia luminacja [cd/m ²]
	bezpośrednio	pośrednio	razem		
Płaszczyzna pracy	143	76	219	/	/
Podłoga	101	67	168	20	11
Sufit	22	73	95	70	21
Ściana 1	85	65	151	50	24
Ściana 2	87	64	151	50	24
Ściana 3	86	65	151	50	24
Ściana 4	87	65	153	50	24

Równomierności na płaszczyźnie pracy

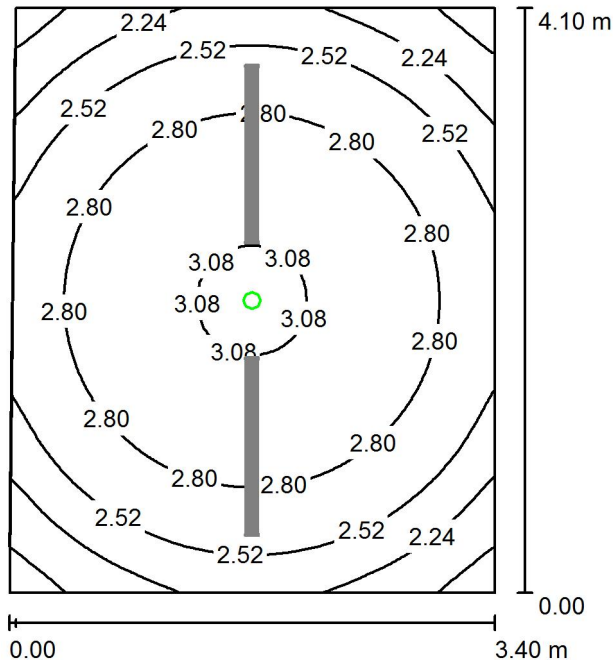
E_{\min} / E_m : 0.648 (1:2)

E_{\min} / E_{\max} : 0.511 (1:2)

Specyfikacja mocy przyłączeniowej: $5.07 \text{ W/m}^2 = 2.32 \text{ W/m}^2/100 \text{ lx}$ (Powierzchnia podstawowa: 13.82 m^2)

Edytor
Telefon
faks
e-Mail

18.pomieszczenie gospodarcze / aw / Podsumowanie



Wysokość pomieszczenia: 3.520 m, Wysokość montażu: 3.520 m,
Współczynnik konserwacji: 0.77

Wartości Lux, Skala 1:53

Powierzchnia	ρ [%]	E_m [lx]	E_{min} [lx]	E_{max} [lx]	E_{min} / E_m
Płaszczyzna pracy	/	2.65	1.79	3.18	0.676
Podłoga	20	1.62	1.34	1.81	0.825
Sufit	70	0.00	0.00	0.00	0.000
Ściany (4)	50	5.00	0.00	36	/

Płaszczyzna pracy:

Wysokość: 0.850 m
Siatka: 64 x 64 Punkty
Margines: 0.000 m

Scena oświetlenia awaryjnego (EN 1838):
Zostanie obliczone tylko światło bezpośrednie.
Współdziałanie odbitego światła nie jest uwzględnione.

Wykaz opraw

Nr.	Ilość	Etykieta (Czynnik korekcyjny)	Φ (Oprawa) [lm]	Φ (Lampy) [lm]	P [W]
1	1	AWEX LVNO_3W_B LVNO_3W_B (1.000)	370	370	4.8
			W sumie: 370	W sumie: 370	4.8

Specyfikacja mocy przyłączeniowej: $0.35 \text{ W/m}^2 = 13.10 \text{ W/m}^2/100 \text{ lx}$ (Powierzchnia podstawowa: 13.82 m^2)

Edytor
Telefon
faks
e-Mail

18.pomieszczenie gospodarcze / aw / Wyniki szczegółowe

Całkowity strumień
światlny: 370 lm
Moc całkowita: 4.8 W
Współczynnik
konserwacji: 0.77
Margines: 0.000 m

Powierzchnia	Średnie wartości natężenia [lx]			Współczynnik odbicia [%]	Średnia luminacja [cd/m ²]
	bezpośrednio	pośrednio	razem		
Płaszczyzna pracy	2.65	0.00	2.65	/	/
Podłoga	1.62	0.00	1.62	20	0.10
Sufit	0.00	0.00	0.00	70	0.00
Ściana 1	4.79	0.00	4.79	50	0.76
Ściana 2	5.14	0.00	5.14	50	0.82
Ściana 3	4.81	0.00	4.81	50	0.77
Ściana 4	5.18	0.00	5.18	50	0.82

Równomierności na płaszczyźnie pracy
 E_{\min} / E_m : 0.676 (1:1)
 E_{\min} / E_{\max} : 0.564 (1:2)

Scena oświetlenia awaryjnego (EN 1838):
 Zostanie obliczone tylko światło bezpośrednie.
 Współdziałanie odbitego światła nie jest uwzględnione.

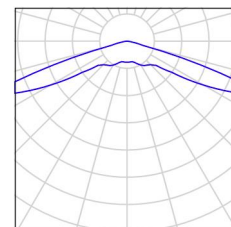
Specyfikacja mocy przyłączeniowej: $0.35 \text{ W/m}^2 = 13.10 \text{ W/m}^2/100 \text{ lx}$ (Powierzchnia podstawowa: 13.82 m^2)

Edytor
Telefon
faks
e-Mail

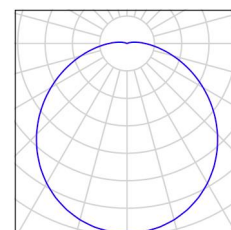
19. toaleta / Lista oprav

1 Ilość AWEX LVNO_3W_B LVNO_3W_B
Numer artykułu: LVNO_3W_B
Strumień świetlny (Oprawa): 0 lm
Strumień świetlny (Lampy): 0 lm
Moc oprav: 0.0 W
Oświetlenie awaryjne: 370 lm, 4.8 W
Klasyfikacja oświetleń CIE: 100
Kod Flux CIE: 15 43 95 100 100
Wyposażenie: 1 x LVNO/3W/B (Czynnik korekcyjny 1.000).

Ilustracje oświetleń znajdziesz w naszym katalogu oświetleń.

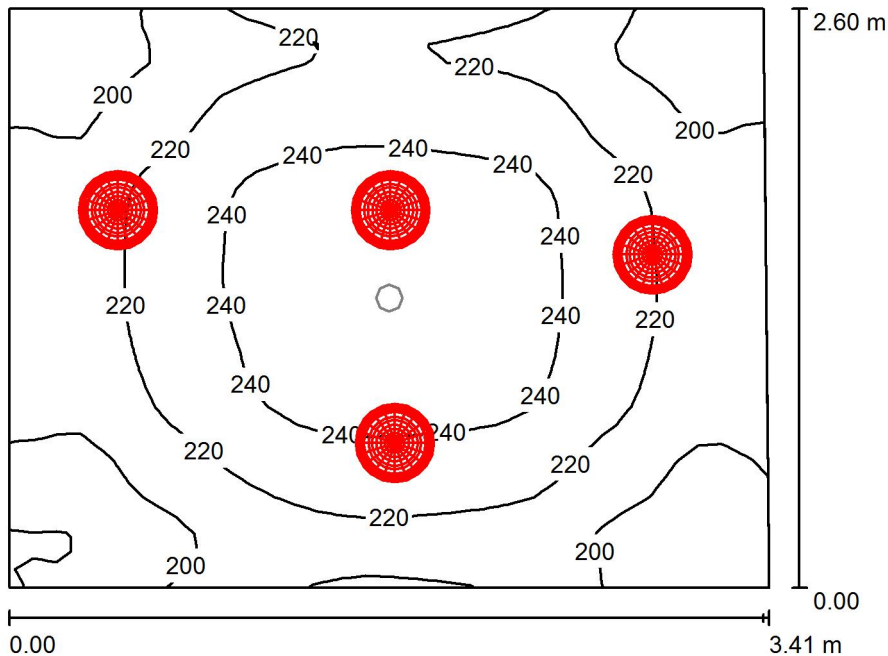


4 Ilość LUG 300101.00018 CALLA LB LED 3400lm 840 white
Numer artykułu: 300101.00018
Strumień świetlny (Oprawa): 2200 lm
Strumień świetlny (Lampy): 2200 lm
Moc oprav: 24.0 W
Klasyfikacja oświetleń CIE: 97
Kod Flux CIE: 44 74 92 97 100
Wyposażenie: 1 x CALLA LB LED (Czynnik korekcyjny 1.000).



Edytor
Telefon
faks
e-Mail

19. toaleta / normalna praca / Podsumowanie



Wysokość pomieszczenia: 3.520 m, Wysokość montażu: 3.520 m,
Współczynnik konserwacji: 0.77

Wartości Lux, Skala 1:34

Powierzchnia	ρ [%]	E_m [lx]	E_{min} [lx]	E_{max} [lx]	E_{min} / E_m
Płaszczyzna pracy	/	220	174	252	0.792
Podłoga	20	220	175	251	0.798
Sufit	70	142	83	294	0.581
Ściany (4)	50	229	101	908	/

Płaszczyzna pracy:

Wysokość: 0.000 m
Siatka: 32 x 32 Punkty
Margines: 0.000 m

Wykaz opraw

Nr.	Ilość	Etykieta (Czynnik korekcyjny)	Φ (Oprawa) [lm]	Φ (Lampy) [lm]	P [W]
1	4	LUG 300101.00018 CALLA LB LED 3400lm 840 white (1.000)	2200	2200	24.0
W sumie:			8800	8800	96.0

Specyfikacja mocy przyłączeniowej: $10.86 \text{ W/m}^2 = 4.94 \text{ W/m}^2/100 \text{ lx}$ (Powierzchnia podstawowa: 8.84 m^2)

Edytor
Telefon
faks
e-Mail

19. toaleta / normalna praca / Wyniki szczegółowe

Całkowity strumień
światlny: 8800 lm
Moc całkowita: 96.0 W
Współczynnik
konserwacji: 0.77
Margines: 0.000 m

Powierzchnia	Średnie wartości natężenia [lx]			Współczynnik odbicia [%]	Średnia luminacja [cd/m ²]
	bezpośrednio	pośrednio	razem		
Płaszczyzna pracy	127	93	220	/	/
Podłoga	127	93	220	20	14
Sufit	19	123	142	70	32
Ściana 1	122	98	220	50	35
Ściana 2	136	101	236	50	38
Ściana 3	130	100	231	50	37
Ściana 4	134	98	233	50	37

Równomierności na płaszczyźnie pracy

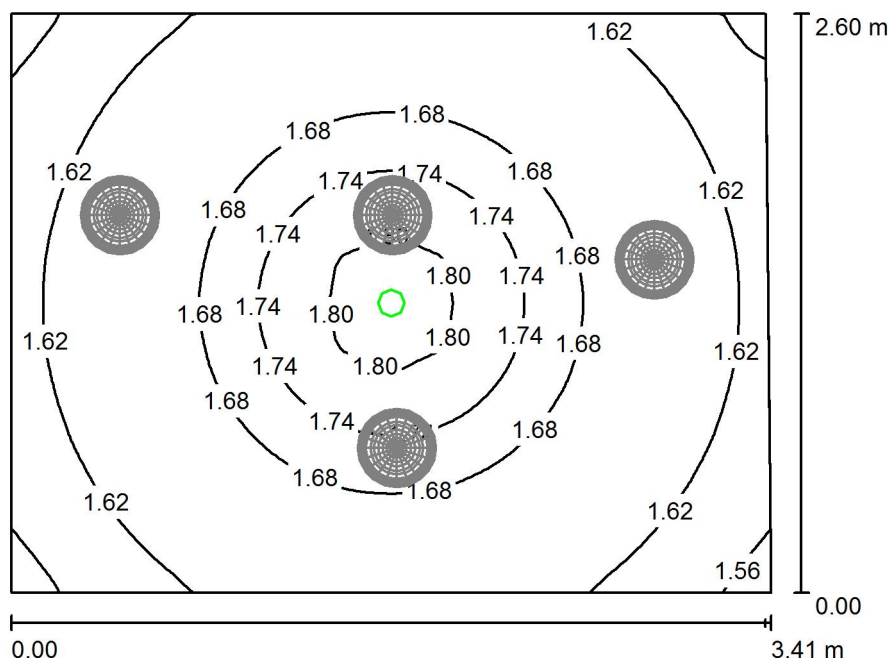
E_{\min} / E_m : 0.792 (1:1)

E_{\min} / E_{\max} : 0.690 (1:1)

Specyfikacja mocy przyłączeniowej: $10.86 \text{ W/m}^2 = 4.94 \text{ W/m}^2/100 \text{ lx}$ (Powierzchnia podstawowa: 8.84 m^2)

Edytor
Telefon
faks
e-Mail

19. toaleta / aw / Podsumowanie



Wysokość pomieszczenia: 3.520 m, Wysokość montażu: 3.520 m,
Współczynnik konserwacji: 0.77

Wartości Lux, Skala 1:34

Powierzchnia	ρ [%]	E_m [lx]	E_{min} [lx]	E_{max} [lx]	E_{min} / E_m
Płaszczyzna pracy	/	1.66	1.52	1.81	0.916
Podłoga	20	1.66	1.52	1.81	0.916
Sufit	70	0.00	0.00	0.00	0.000
Ściany (4)	50	6.40	0.00	61	/

Płaszczyzna pracy:

Wysokość: 0.000 m
Siatka: 64 x 64 Punkty
Margines: 0.000 m

Scena oświetlenia awaryjnego (EN 1838):
Zostanie obliczone tylko światło bezpośrednie.
Współdziałanie odbitego światła nie jest uwzględnione.

Wykaz opraw

Nr.	Ilość	Etykieta (Czynnik korekcyjny)	Φ (Oprawa) [lm]	Φ (Lampy) [lm]	P [W]
1	1	AWEX LVNO_3W_B LVNO_3W_B (1.000)	370	370	4.8
			W sumie: 370	W sumie: 370	4.8

Specyfikacja mocy przyłączeniowej: $0.54 \text{ W/m}^2 = 32.69 \text{ W/m}^2/100 \text{ lx}$ (Powierzchnia podstawowa: 8.84 m^2)

Edytor
Telefon
faks
e-Mail

19. toaleta / aw / Wyniki szczegółowe

Całkowity strumień
światlny: 370 lm
Moc całkowita: 4.8 W
Współczynnik
konserwacji: 0.77
Margines: 0.000 m

Powierzchnia	Średnie wartości natężenia [lx]			Współczynnik odbicia [%]	Średnia luminacja [cd/m ²]
	bezpośrednio	pośrednio	razem		
Płaszczyzna pracy	1.66	0.00	1.66	/	/
Podłoga	1.66	0.00	1.66	20	0.11
Sufit	0.00	0.00	0.00	70	0.00
Ściana 1	6.64	0.00	6.64	50	1.06
Ściana 2	6.09	0.00	6.09	50	0.97
Ściana 3	6.67	0.00	6.67	50	1.06
Ściana 4	6.05	0.00	6.05	50	0.96

Równomierności na płaszczyźnie pracy

E_{\min} / E_m : 0.916 (1:1)

E_{\min} / E_{\max} : 0.839 (1:1)

Scena oświetlenia awaryjnego (EN 1838):

Zostanie obliczone tylko światło bezpośrednie.

Współdziałanie odbitego światła nie jest uwzględnione.

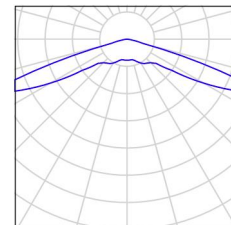
Specyfikacja mocy przyłączeniowej: $0.54 \text{ W/m}^2 = 32.69 \text{ W/m}^2/100 \text{ lx}$ (Powierzchnia podstawowa: 8.84 m^2)

Edytor
Telefon
faks
e-Mail

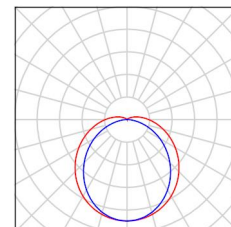
20. garaz / Lista oprav

2 Ilość AWEX LVNO_3W_B LVNO_3W_B
Numer artykułu: LVNO_3W_B
Strumień świetlny (Oprawa): 0 lm
Strumień świetlny (Lampy): 0 lm
Moc oprav: 0.0 W
Oświetlenie awaryjne: 370 lm, 4.8 W
Klasyfikacja oświetleń CIE: 100
Kod Flux CIE: 15 43 95 100 100
Wyposażenie: 1 x LVNO/3W/B (Czynnik korekcyjny 1.000).

Ilustracje oświetleń znajdziesz w naszym katalogu oświetleń.

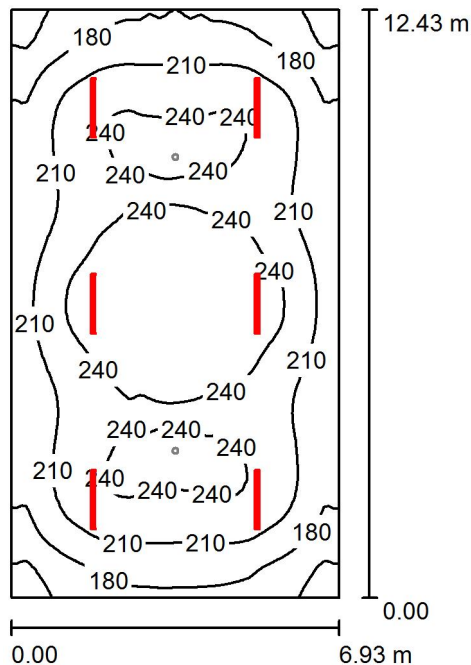


6 Ilość LUG 300091.00041 RAYLUX LB LED 1235mm
DALI 7100lm 840 opal IP44 white
Numer artykułu: 300091.00041
Strumień świetlny (Oprawa): 5900 lm
Strumień świetlny (Lampy): 5900 lm
Moc oprav: 51.0 W
Klasyfikacja oświetleń CIE: 94
Kod Flux CIE: 43 72 91 94 100
Wyposażenie: 1 x RAYLUX LB LED (Czynnik korekcyjny 1.000).



Edytor
Telefon
faks
e-Mail

20. garaz / normalna praca / Podsumowanie



Wysokość pomieszczenia: 3.520 m, Wysokość montażu: 3.520 m,
Współczynnik konserwacji: 0.77

Wartości Lux, Skala 1:160

Powierzchnia	ρ [%]	E_m [lx]	E_{min} [lx]	E_{max} [lx]	E_{min} / E_m
Płaszczyzna pracy	/	216	133	266	0.616
Podłoga	20	216	135	265	0.625
Sufit	70	77	55	368	0.712
Ściany (4)	50	151	82	247	/

Płaszczyzna pracy:

Wysokość: 0.000 m
Siatka: 64 x 64 Punkty
Margines: 0.000 m

Wykaz opraw

Nr.	Ilość	Etykieta (Czynnik korekcyjny)	Φ (Oprawa) [lm]	Φ (Lampy) [lm]	P [W]
1	6	LUG 300091.00041 RAYLUX LB LED 1235mm DALI 7100lm 840 opal IP44 white (1.000)	5900	5900	51.0
W sumie:			35400	35400	306.0

Specyfikacja mocy przyłączeniowej: $3.55 \text{ W/m}^2 = 1.64 \text{ W/m}^2/100 \text{ lx}$ (Powierzchnia podstawowa: 86.14 m^2)

Edytor
Telefon
faks
e-Mail

20. garaż / normalna praca / Wyniki szczegółowe

Całkowity strumień
światlny: 35400 lm
Moc całkowita: 306.0 W
Współczynnik
konserwacji: 0.77
Margines: 0.000 m

Powierzchnia	Średnie wartości natężenia [lx]			Współczynnik odbicia [%]	Średnia luminacja [cd/m ²]
	bezpośrednio	pośrednio	razem		
Płaszczyzna pracy	152	65	216	/	/
Podłoga	152	65	216	20	14
Sufit	16	60	77	70	17
Ściana 1	74	58	132	50	21
Ściana 2	105	57	162	50	26
Ściana 3	74	57	132	50	21
Ściana 4	105	57	161	50	26

Równomierności na płaszczyźnie pracy

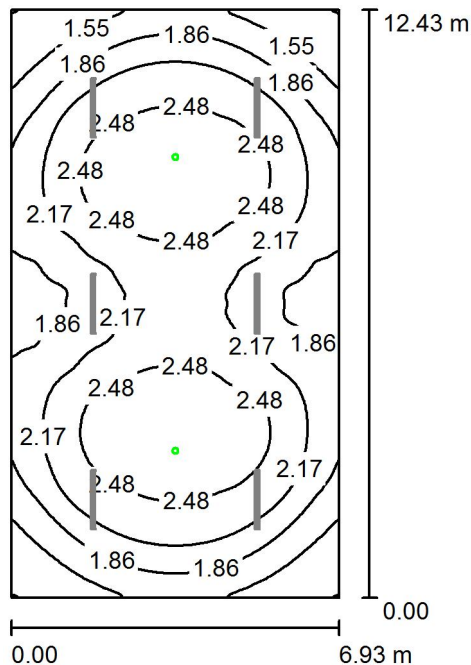
E_{\min} / E_m : 0.616 (1:2)

E_{\min} / E_{\max} : 0.501 (1:2)

Specyfikacja mocy przyłączeniowej: $3.55 \text{ W/m}^2 = 1.64 \text{ W/m}^2/100 \text{ lx}$ (Powierzchnia podstawowa: 86.14 m^2)

Edytor
Telefon
faks
e-Mail

20. garaż / aw / Podsumowanie



Wysokość pomieszczenia: 3.520 m, Wysokość montażu: 3.520 m,
Współczynnik konserwacji: 0.77

Wartości Lux, Skala 1:160

Powierzchnia	ρ [%]	E_m [lx]	E_{min} [lx]	E_{max} [lx]	E_{min} / E_m
Płaszczyzna pracy	/	2.13	1.23	2.76	0.579
Podłoga	20	2.13	1.23	2.76	0.579
Sufit	70	0.00	0.00	0.00	0.000
Ściany (4)	50	2.84	0.00	11	/

Płaszczyzna pracy:

Wysokość: 0.000 m
Siatka: 128 x 128 Punkty
Margines: 0.000 m

Scena oświetlenia awaryjnego (EN 1838):
Zostanie obliczone tylko światło bezpośrednie.
Współdziałanie odbitego światła nie jest uwzględnione.

Wykaz opraw

Nr.	Ilość	Etykieta (Czynnik korekcyjny)	Φ (Oprawa) [lm]	Φ (Lampy) [lm]	P [W]
1	2	AWEX LVNO_3W_B LVNO_3W_B (1.000)	370	370	4.8
			W sumie: 741	W sumie: 740	9.6

Specyfikacja mocy przyłączeniowej: $0.11 \text{ W/m}^2 = 5.23 \text{ W/m}^2/100 \text{ lx}$ (Powierzchnia podstawowa: 86.14 m^2)

Edytor
Telefon
faks
e-Mail

20. garaz / aw / Wyniki szczegółowe

Całkowity strumień
światlny: 741 lm
Moc całkowita: 9.6 W
Współczynnik
konserwacji: 0.77
Margines: 0.000 m

Powierzchnia	Średnie wartości natężenia [lx]			Współczynnik odbicia [%]	Średnia luminacja [cd/m ²]
	bezpośrednio	pośrednio	razem		
Płaszczyzna pracy	2.13	0.00	2.13	/	/
Podłoga	2.13	0.00	2.13	20	0.14
Sufit	0.00	0.00	0.00	70	0.00
Ściana 1	2.74	0.00	2.74	50	0.44
Ściana 2	2.89	0.00	2.89	50	0.46
Ściana 3	2.74	0.00	2.74	50	0.44
Ściana 4	2.89	0.00	2.89	50	0.46

Równomierności na płaszczyźnie pracy
 E_{\min} / E_m : 0.579 (1:2)
 E_{\min} / E_{\max} : 0.447 (1:2)

Scena oświetlenia awaryjnego (EN 1838):
 Zostanie obliczone tylko światło bezpośrednie.
 Współdziałanie odbitego światła nie jest uwzględnione.

Specyfikacja mocy przyłączeniowej: $0.11 \text{ W/m}^2 = 5.23 \text{ W/m}^2/100 \text{ lx}$ (Powierzchnia podstawowa: 86.14 m^2)