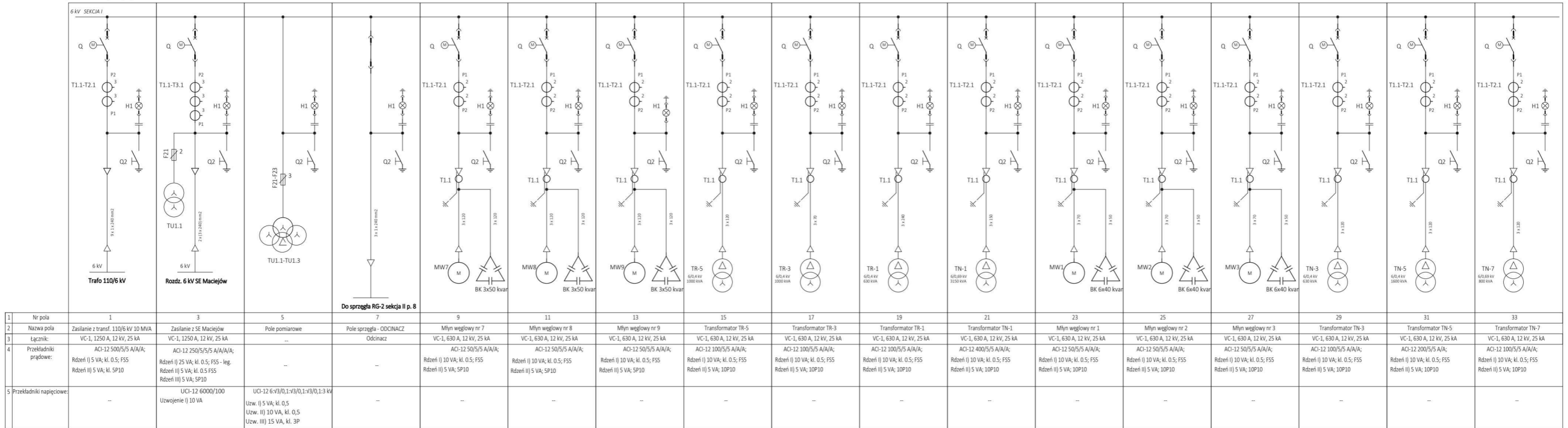


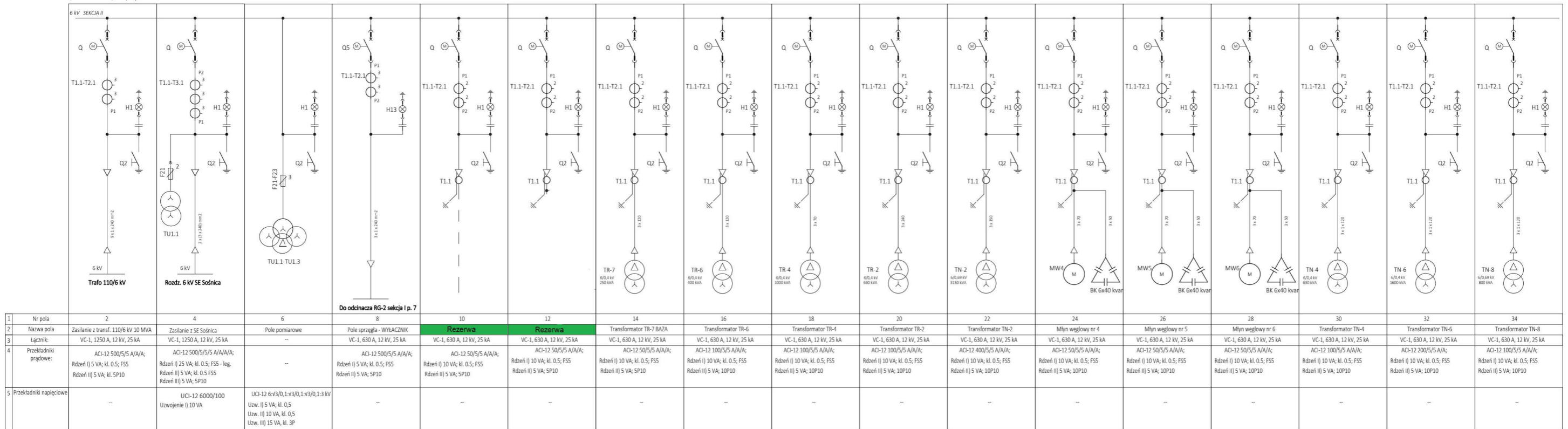
RG-2 SEKCJA I

Un=6 kV, In = 1250 A, Ith(1s)=25 kA



RG-2 SEKCJA II

Un=6 kV, In = 1250 A, Ith(1s)=25 kA



Wykonawca:	Inwestor:	Nr rewizji:	Opis zmiany:	Funkcja:	Imię i nazwisko:	Data:	Podpis:	Tytuł zadania:	Tytuł schematu:	Nr projektu:	ECG/02/2018	Arkusz:
JM-TRONIC Sp. z o.o. ul. Wapienna 43/45 04-691 Warszawa	PEC Gliwice ul. Królewskiej Tamy 135 44-100 Gliwice	0	Dokumentacja powykonawcza	Opracował:	Miroslaw Rusek	12.2018 r.	<i>[Signature]</i>	Modernizacja rozdzielni 6 kV RG-2 w PEC-Gliwice Sp. z o.o.	Schemat strukturalny rozdzielni 6 kV RG-2	Nr rysunku:	EP-002	01 / 01
				Sprawdził:	Tomasz Olech	12.2018 r.	<i>[Signature]</i>			Nr schematu:	1.01	
										Format rysunku:	AO	