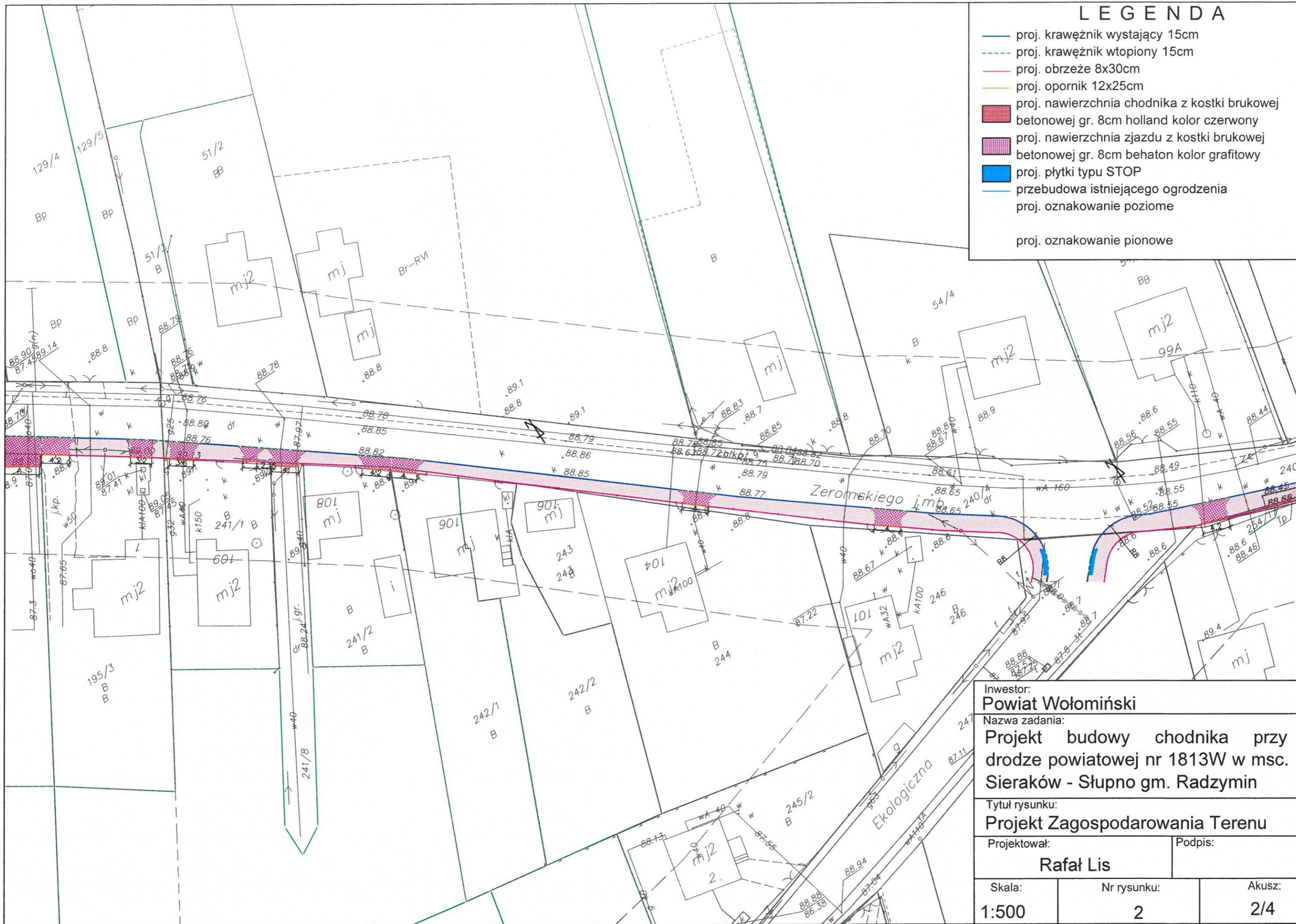


LEGENDA

- proj. krawężnik wystający 15cm
- - - proj. krawężnik wtopiony 15cm
- proj. obrzeże 8x30cm
- proj. opornik 12x25cm
- proj. nawierzchnia chodnika z kostki brukowej betonowej gr. 8cm holland kolor czerwony
- proj. nawierzchnia zjazdu z kostki brukowej betonowej gr. 8cm behaton kolor grafitowy
- proj. płytki typu STOP
- przebudowa istniejącego ogrodzenia
- proj. oznakowanie poziome
- proj. oznakowanie pionowe



Inwestor: Powiat Wołomiński		
Nazwa zadania: Projekt budowy chodnika przy drodze powiatowej nr 1813W w msc. Sieraków - Słupno gm. Radzymin		
Tytuł rysunku: Projekt Zagospodarowania Terenu		
Projektował: Rafał Lis	Podpis:	
Skala: 1:500	Nr rysunku: 2	Akusz: 2/4