

## OPIS PRZEDMIOTU ZAMÓWIENIA

**Nazwa zamówienia:** *Malowanie klatki schodowej oraz wybranych powierzchni ścian i sufitów holu w budynku E Akademii Muzycznej we Wrocławiu*

**Nazwa zamawiającego :** *Akademia Muzyczna im. Karola Lipińskiego we Wrocławiu*

**Adres Zamawiającego:** *pl. Jana Pawła II nr 2 Wrocław*

### PRZEDMIOT ZAMÓWIENIA

Przedmiotem zamówienia jest wykonanie tynkarskich prac naprawczych oraz malarskich w obrębie klatki schodowej oraz holu budynku E Akademii Muzycznej we Wrocławiu przy ul. Zelwerowicza 7-11.

1. Klatka schodowa (rys.1-4).

Klatka schodowa żelbetowa, dwubiegowa zwykła o wymiarach w rzucie 6,0 m x 4,65 m Ilość kondygnacji – 4 (-1,0,1,2). Wysokość kondygnacji około 3,0 m, odległość od ostatniego spocznika do stropu około 5 m. **Przy malowaniu klatki konieczność zastosowania rusztowań i/lub wysokich drabin.**

Klatka schodowa w stanie technicznym dobrym, z normalnymi śladami użytkowania, nielicznymi śladami zalania czystą wodą, miejscami wymaga niewielkich wyprawek tynkarskich. Ostatnie malowanie odbyło się w 2012 r.

Zakres prac – całość klatki schodowej ze wszystkimi ścianami, sufitami oraz policzkami schodów poczynając od drzwi prowadzących do garażu podziemnego. Orientacyjna powierzchnia malowania – 560,0 m<sup>2</sup>, kolor z palety jasnych szarości (kolor należy dobrać na podstawie istniejącego).

2. Ściany i sufity holu na poziomie parteru

1) Wymiana płyty GK, szpachlowanie nad wejściem do budynku – orientacyjna powierzchnia 4,0 m<sup>2</sup> (rys. 2b)

2) Malowanie całości sufitu nad wejściem do budynku 80 m<sup>2</sup> – orientacyjna powierzchnia 20 m<sup>2</sup> (rys. 2b), kolor z palety bieli (kolor należy dobrać na podstawie istniejącego).

3) Malowanie ściany wokół wejścia do windy – orientacyjna powierzchnia 9,0 m<sup>2</sup> (rys. 2a), kolor z palety ciemnych szarości (kolor należy dobrać na podstawie istniejącego).

Wysokość kondygnacji 3,50

3. Ściany i sufity holu na poziomie I piętra (rys. 3)

1) Oczyszczenie, szpachlowanie i malowanie powierzchni bocznej kładki – orientacyjna powierzchnia 6,0 m<sup>2</sup>, kolor z palety bieli (kolor należy dobrać na podstawie istniejącego).

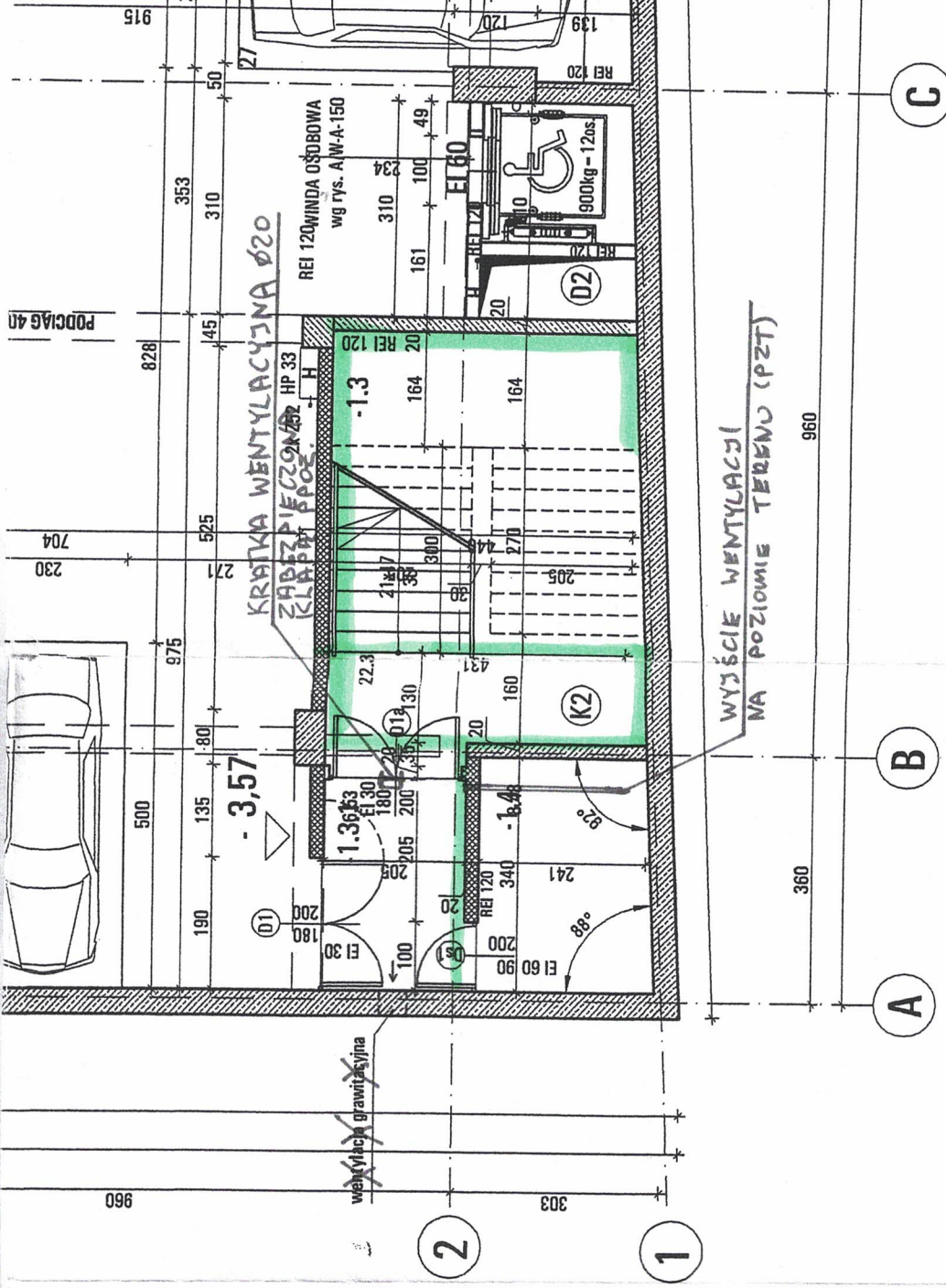
- 2) Malowanie ściany wokół wejścia do windy – orientacyjna powierzchnia 9,0 m<sup>2</sup>, kolor z palety ciemnych szarości (kolor należy dobrać na podstawie istniejącego).
- 3) Malowanie ścian pokrytych tynkiem natryskowym w granicach architektonicznych (dylatacje, narożniki) w zakresie wskazanym przez Zamawiającego – 40,0 m<sup>2</sup>, kolor z palety jasnych szarości (kolor należy dobrać na podstawie istniejącego).

Powierzchnie przeznaczone do malowania, znajdujące się w zakresie zamówienia, w stanie technicznym dobrym, z normalnymi śladami użytkowania, nielicznymi śladami zalania czystą wodą, miejscami wymagają niewielkich wyprawek tynkarskich. Jedynie boczna powierzchnia kładki wejściowej do Studia technik komputerowych wymaga większych prac tynkarskich oraz do wymiany jest fragment zalanej płyty GK nad wejściem do budynku.

Ostatnie malowanie w budynku odbyło się w 2012 r. podczas prac wykończeniowych przed oddaniem do użytkowania.

Wyżej wymienione zakresy należy odnowić poprzez malowanie dwukrotne, po wcześniejszym zmyciu i zagruntowaniu ścian, dyspersyjną farbą akrylową do stosowania wewnątrz. Kolorystyka i stopień połysku zgodne z istniejącym.

UWAGA: Przed złożeniem oferty wskazana jest wizja lokalna w budynku w celu zapoznania się z zakresem i specyfiką prac objętych przedmiotem zamówienia



- 4cm
- 15cm
- 20cm
- B**
- 4cm
- 2cm
- 5cm
- 25cm
- 10cm
- 2cm
- 4cm
- B'**
- 4cm
- 2cm
- 15cm
- 20cm
- 5cm
- C**
- 5cm
- 6.5cm
- 5cm
- 1.25cm
- 5cm
- 12cm
- C'**
- 5cm
- 35cm
- C''**
- 5cm
- 18.8cm
- 10cm
- 12cm
- D**
- 5cm
- 29cm
- 20cm
- E**
- 20cm
- (wg detali)
- F**
- 20cm
- (mienna)
- 25cm
- H**
- 8cm
- 14cm
- 6cm
- H'**
- 20cm
- I**
- 1.5cm
- 18cm
- 1.5cm
- I'**
- 1.5cm
- 15cm
- 1.5cm
- I''**
- 1.5cm
- 24cm
- 1.5cm
- J**

15cm powietrze a  
 wełna mineralna  
 ściana żelbetowa

**B**  
 piaskowiec żłoty 60x117  
 pustka powietrzna  
 wełna mineralna  
 ściana żelbetowa  
 wełna mineralna  
 pustka powietrzna  
 piaskowiec żłoty 60x117

**B'**  
 piaskowiec żłoty 60x117  
 pustka powietrzna  
 wełna mineralna  
 ściana żelbetowa  
 styropian  
 papa termoizol. np. Lembit

**C**  
 warstwa akustyczna (wg detali)  
 pustak ceramiczny p01  
 wełna mineralna  
 płyta gk  
 wełna mineralna  
 pustak ceramiczny p02

**C'**  
 izolacja floormate 500  
 izolacja ciepła przeciwwilgociowa  
 ściana żelbetowa

**C''**  
 warstwa akustyczna (wg detali)  
 pustak MAX  
 wełna mineralna  
 pustak ceramiczny p02

**D**  
 papa termoizol. np. Lembit  
 polistyren ekstr.  
 pustak Max  
 ściana żelbetowa

**E**  
 ściana żelbetowa  
 warstwa akustyczna (wg detali)

**F**  
 ściana żelbetowa  
 pustka powietrzna (mienna)  
 ściana klinkierowa: GRH  
 anilka glazurowana

**H**  
 ściana warstwowa w zewnątrz  
 ściana żelbetowa prof.  
 wełna mineralna  
 ściana żelbetowa prof.

**H'**  
 ściana żelbetowa

**I**  
 tynk cement. wap.  
 bloczek betonowy  
 lub np. Silka E18A

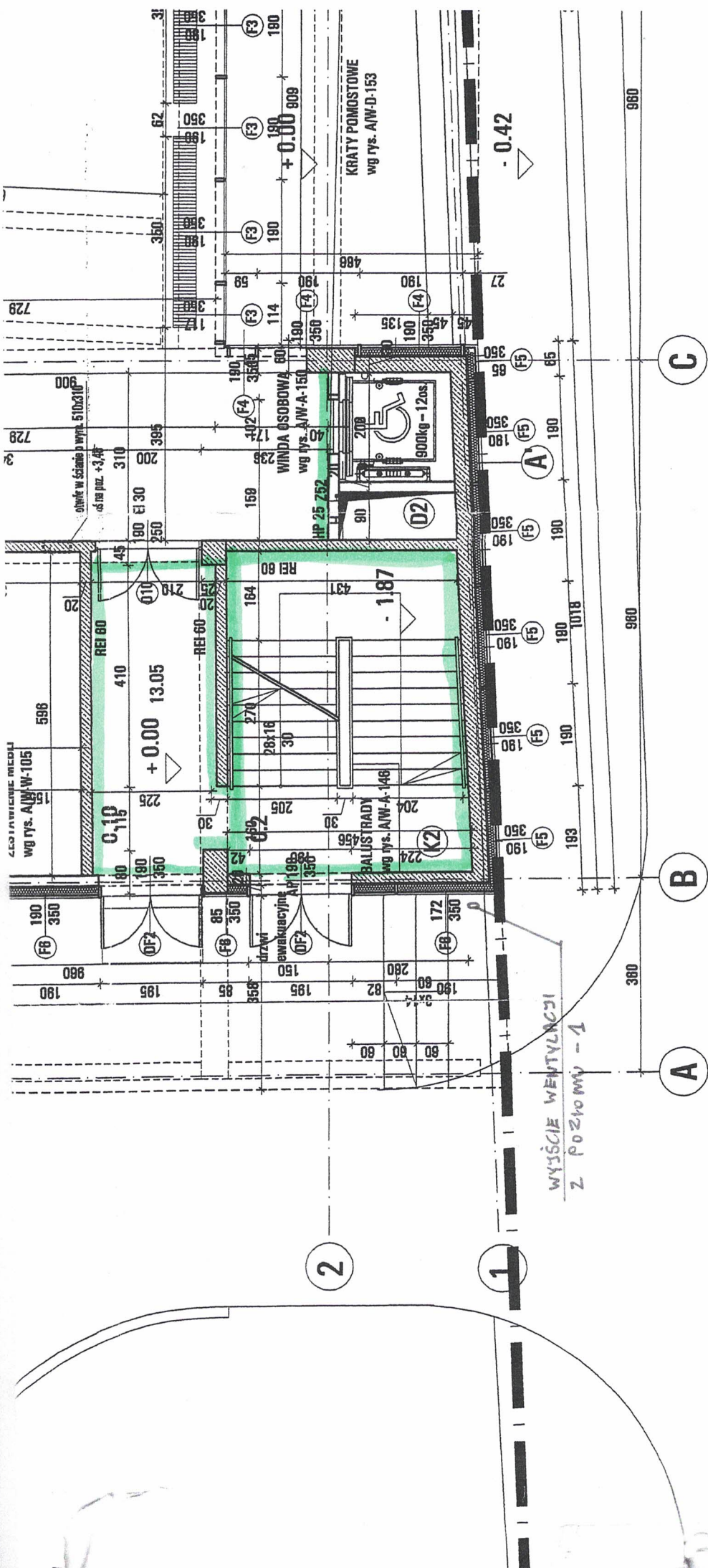
**I'**  
 tynk cement. wap.  
 bloczek betonowy  
 lub np. Silka 15

**I''**  
 tynk cement. wap.  
 bloczek betonowy  
 lub np. Silka 24

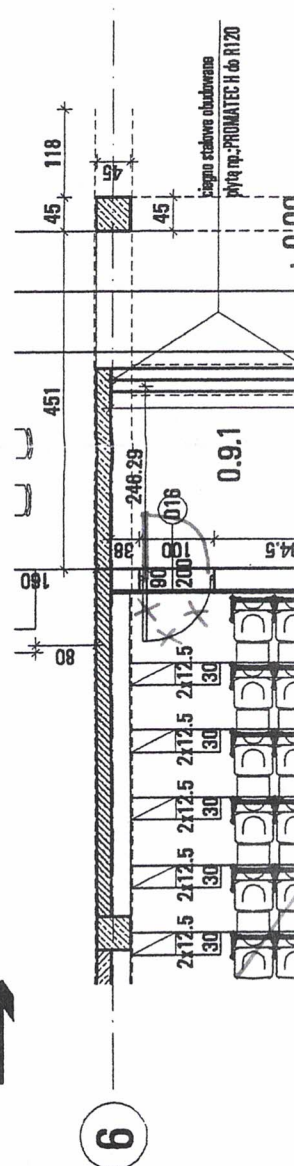
**J**  
 tynk cement. wap.  
 bloczek betonowy  
 lub np. Silka 24

RYS NR 1 FRAGMENT RZUTU GARAŻU





A B C



6



WYJŚCIE WENTYLACJI  
Z POZIOMY - 1

2

1

KRATY POMOSTOWE  
wg rys. ANW-D-153

WINDA OSOBOWA  
wg rys. ANW-A-150

KALUSTRADY  
wg rys. ANW-A-148

CEGIENIOWE MOCNI  
wg rys. ANW-W-105

okna w ścianie o wys. 510x310  
od 100 par. +3,40

ściana stalowa obrobiona  
płytą np.: PROMATEC H do R120

0.9.1

- 0.42

+ 0.00

0.10

0.16

0.18

0.20

0.22

0.24

0.26

0.28

0.30

0.32

0.34

0.36

0.38

0.40

0.42

0.44

0.46

0.48

0.50

0.52

0.54

0.56

0.58

0.60

0.62

0.64

0.66

0.68

0.70

0.72

0.74

0.76

0.78

0.80

0.82

0.84

0.86

0.88

0.90

0.92

0.94

0.96

0.98

1.00

1.02

1.04

1.06

1.08

1.10

1.12

1.14

1.16

1.18

1.20

1.22

1.24

1.26

1.28

1.30

1.32

1.34

1.36

1.38

1.40

1.42

1.44

1.46

1.48

1.50

1.52

1.54

1.56

1.58

1.60

1.62

1.64

1.66

1.68

1.70

1.72

1.74

1.76

1.78

1.80

1.82

1.84

1.86

1.88

1.90

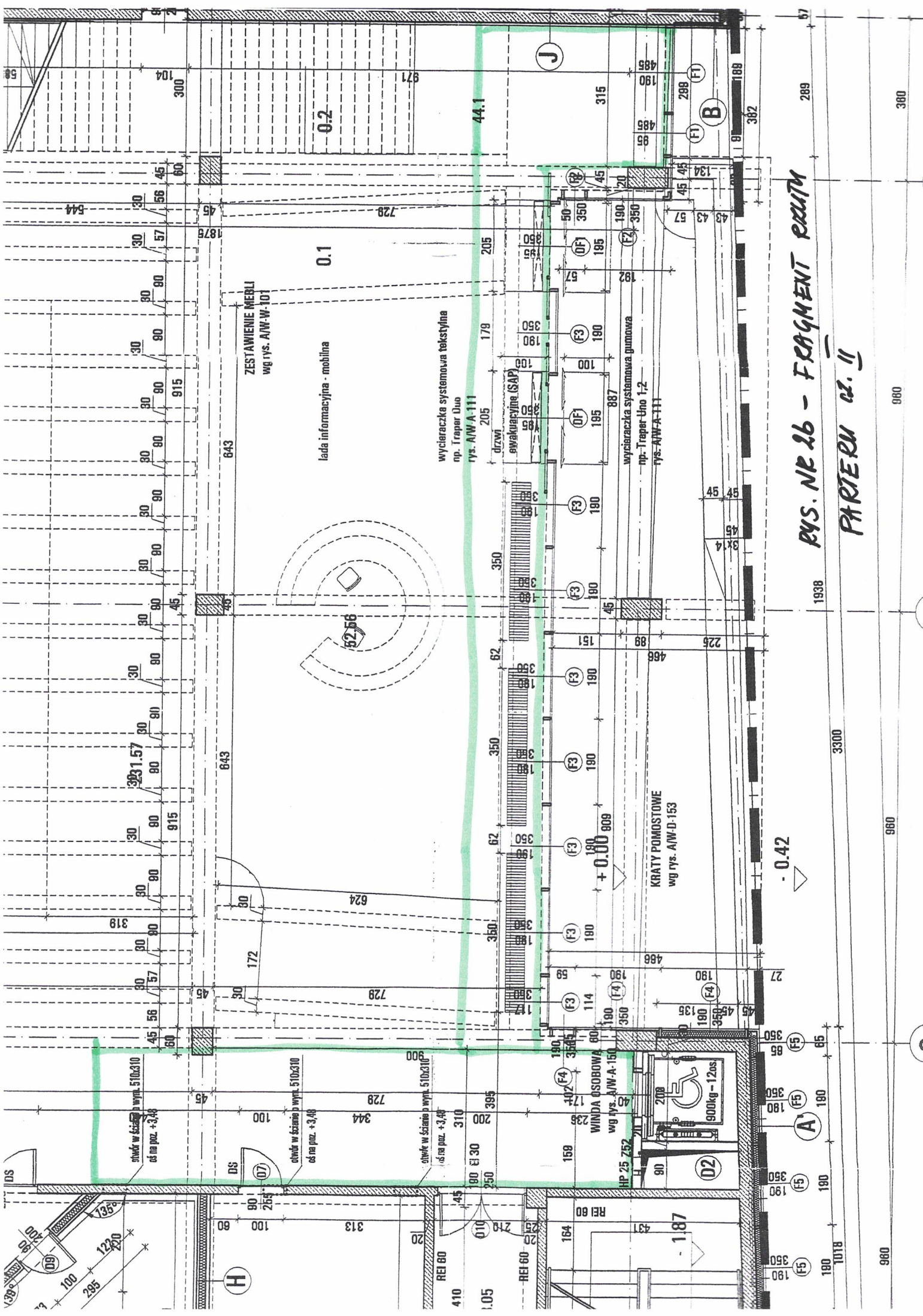
1.92

1.94

1.96

1.98

2.00



**RYS. NR 26 - FRAGMENT PARTERU**  
**PARTERU cz. II**

- 0.42

1938

3300

960

960

960

380

289

57

362

189

298

485

180

485

315

45

45

45

45

45

45

45

45

45

45

45

45

45

45

45

45

45

45

45

45

45

45

45

45

45

45

45

45

45

45

45

45

45

27

45

45

45

45

45

45

45

45

45

45

45

45

45

45

45

45

45

45

45

45

45

45

45

45

45

45

45

45

45

45

45

45

45

45

45

45

45

45

45

45

65

350

350

350

350

350

350

350

350

350

350

350

350

350

350

350

350

350

350

350

350

350

350

350

350

350

350

350

350

350

350

350

350

350

350

350

350

350

350

350

350

180

180

180

180

180

180

180

180

180

180

180

180

180

180

180

180

180

180

180

180

180

180

180

180

180

180

180

180

180

180

180

180

180

180

180

180

180

180

180

180

180

1018

180

180

180

180

180

180

180

180

180

180

180

180

180

180

180

180

180

180

180

180

180

180

180

180

180

180

180

180

180

180

180

180

180

180

180

180

180

180

180

180

180

180

180

180

180

180

180

180

180

180

180

180

180

180

180

180

180

180

180

180

180

180

180

180

180

180

180

180

180

180

180

180

180

180

180

180

180

180

180

180

180

180

180

180

180

180

180

180

180

180

180

180

180

180

180

180

180



