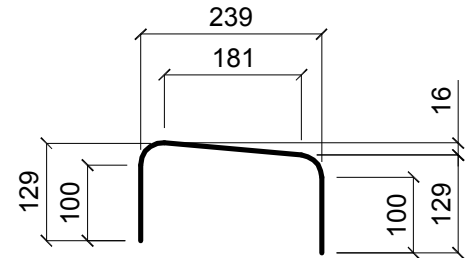
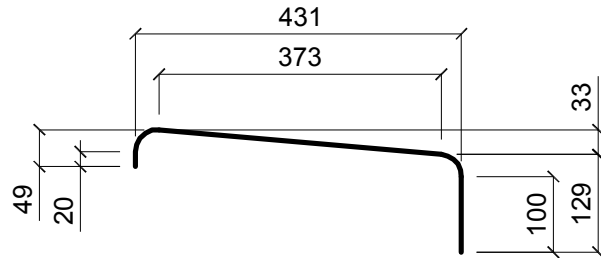
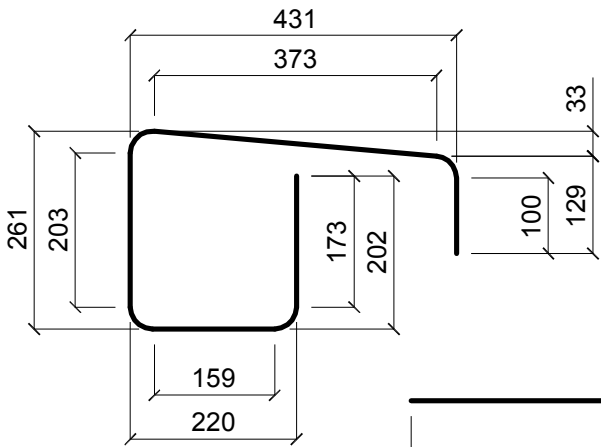


UWAGA
Rysunek przedstawia układ zbrojenia stref zakotwień urządzenia dylatacyjnego nad podporą nr 1N. Układ zbrojenia nad pozostałymi podporami jest identyczny.

23 Nr **1** Ø 12, L = 1195 mm

20 Nr **2** Ø 12, L = 585 mm

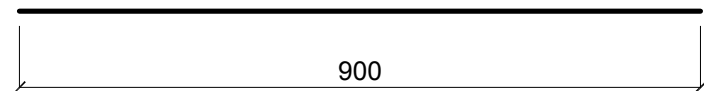
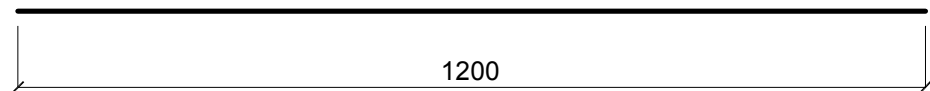
74 Nr **3** Ø 12, L = 475 mm



3 Nr **4** Ø 12, L = 11 580 mm

5 Nr **5** Ø 12, L = 1 200 mm

5 Nr **6** Ø 12, L = 900 mm



DLA CAŁEGO OBIEKTU POTRZEBA:

STAL A-IIIIN - **425** kg

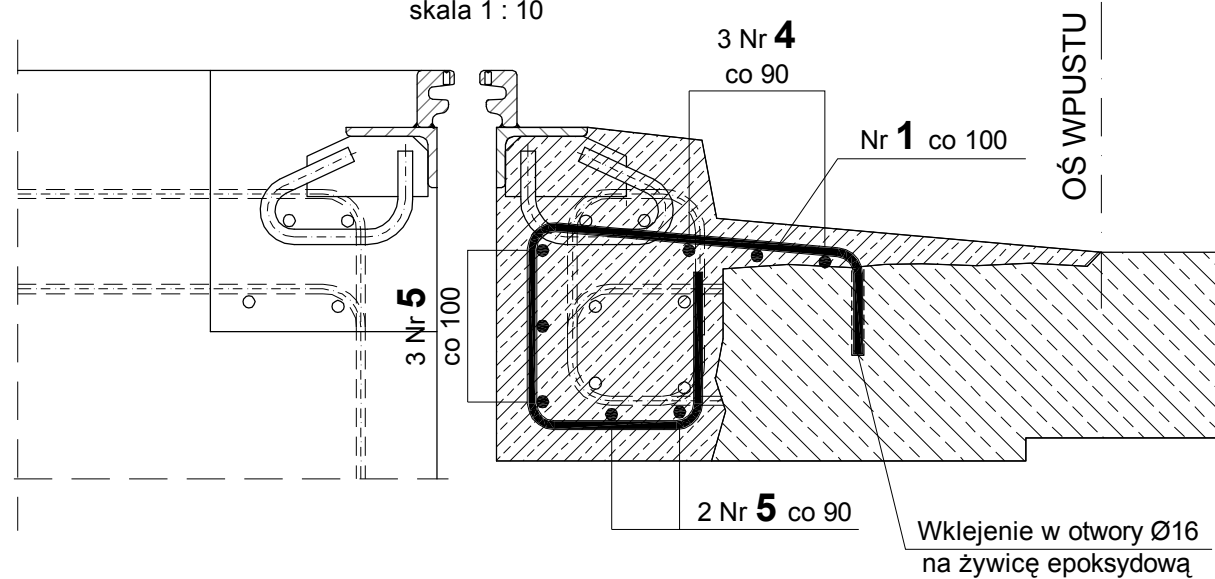
BETON C35/45 - **4** m3

Otulina - min. 3,0 cm

PRZEKRÓJ POPRZECZNY STREFA A

skala 1 : 10

PRZYZCZÓŁEK

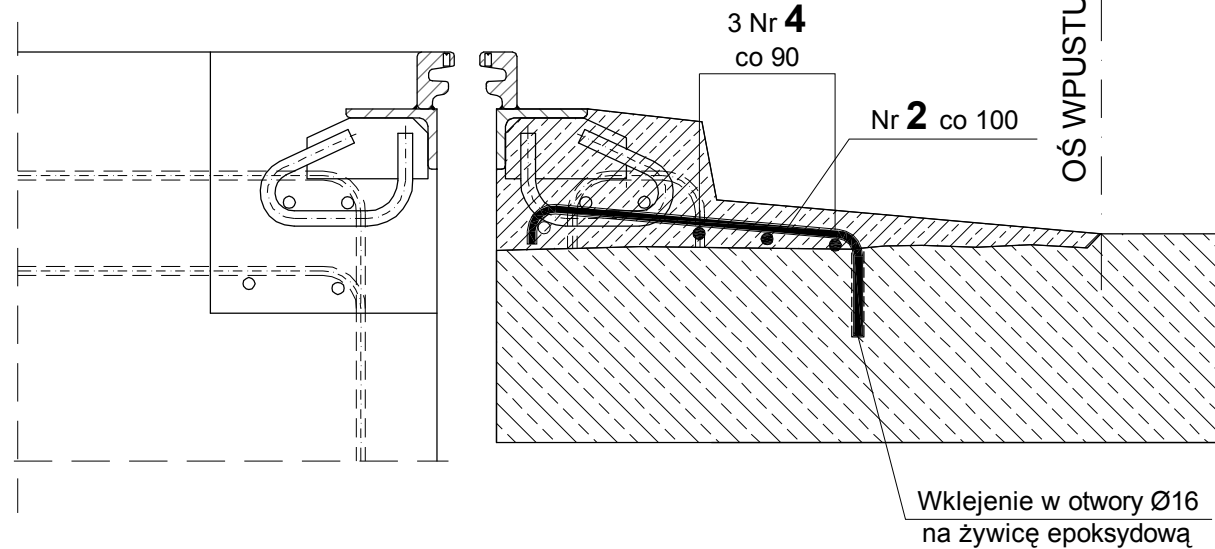


PRZĘŚŁO

PRZEKRÓJ POPRZECZNY STREFA B

skala 1 : 10

PRZYZCZÓŁEK

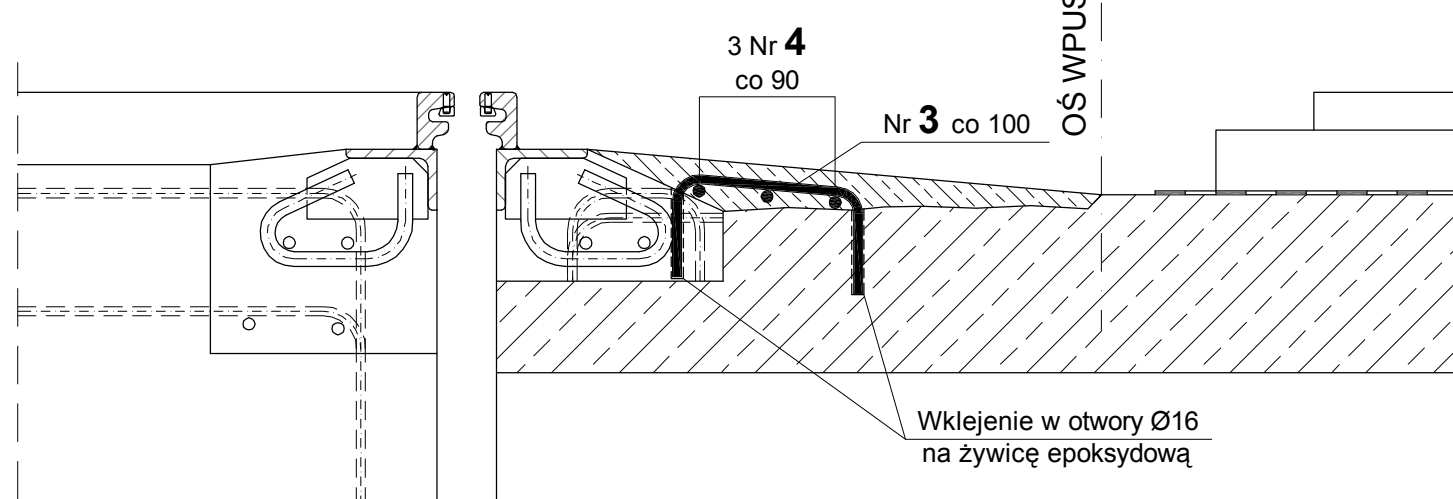


PRZĘŚŁO

PRZEKRÓJ POPRZECZNY STREFA C

skala 1 : 10

PRZYZCZÓŁEK




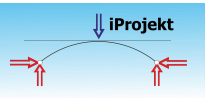
PRZĘŚŁO

WYKAZ ZBROJENIA									
Nr pręta	#	Długość	Ilość w 1 elem.	Liczba ogólna	Długość ogólna [m]				UWAGI
					AllIN		AllIN		
					#	#	#	#	
Element: Strefa dylatacyjna					Wykonać 4 sztuki				
1	12	1195	23	92	109,94				pręt wklejany
2	12	585	20	80	46,80				pręt wklejany
3	12	475	74	296	140,60				pręt wklejany
4	12	11580	3	12	138,96				
5	12	1200	5	20	24,00				
6	12	900	5	20	18,00				
Długość ogólna wg średnic				[m]	478				
Masa 1 m pręta				[kg]	0,888				
Masa prętów wg średnic				[kg]	425				
Masa całkowita				[kg]	425				

UWAGI:

- Wymiary prętów i układ zbrojenia podano w osiach prętów.
- Ewentualne kolizje zbrojenia zlikwidować poprzez lokalne rozsuniecie prętów w minimalnym zakresie.
- Ilość sztuk poszczególnych prętów podano dla jednej strefy dylatacyjnej.
- Zakres prac oraz rozwiązania konstrukcyjne mogą ulec zmianie po odkryciu stref dylatacyjnych.

C			
B			
A			
Nr rewizji	Opis rewizji	Data	Podpis

Inwestor:	 Miejski Zarząd Dróg i Mostów ul. Ptasia 2a 58-500 Jelenia Góra			
Jednostka projektowa:	 iProjekt Krzysztof Sadowski ul. Polna 4, 55-114 Pierwoszków tel. +48 661 122 378, fax. 71 750 61 19			
Zamierzenie budowlane	Opracowanie ekspertyzy oraz dokumentacji projektowej remontu estakady w ciągu Al. Jana Pawła II w Jeleniej Górze			
Stadium dokumentacji	PROJEKT REMONTU OBIEKTU			
Obiekt budowlany	Estakada w ciągu Al. Jana Pawła II w Jeleniej Górze			
Tytuł rysunku	STREFY DYLATACYJNE - UKŁAD ZBROJENIA			
Stanowisko	Imię i nazwisko	Nr uprawnień	Specjalność	Podpis
Projektant	dr inż. Krzysztof Sadowski	64/DOŚ/05	mostowa	
Sprawdzający	mgr inż. Przemysław Prabucki	165/99/DUW	konstrukcyjno-budowlana	
Skala	Nr umowy: MZDiM.272.19.2018 z dnia 27.07.2018	Rewizja: 0	Data opracowania: listopad 2018	Nr rysunku: P-08