

<u>Inwestor:</u>	Jastrzębski Zakład Komunalny 44-330 Jastrzębie-Zdrój, ul. Dworcowa 17D	„TECHMEKO” Spółka z o.o. 44-207 Rybnik, ul. Gliwicka 177A tel. +48 32 44 09 300, fax. +48 32 44 09 312
<u>Obiekt:</u>	BUDYNEK MIESZKALNY WIELORODZINNY	
<u>Adres:</u>	UL. KATOWICKA 1-3 44-335 JASTRZĘBIE-ZDRÓJ; DZIAŁKA NR 12-447	<a href="http://www.techmeko.pl">www.techmeko.pl</a> ; e-mail: <a href="mailto:sekretariat@techmeko.pl">sekretariat@techmeko.pl</a>

## CZĘŚĆ 2

### PROJEKT BUDOWLANO - ARCHITEKTONICZNY

<u>Inwestor:</u>	Jastrzębski Zakład Komunalny 44-330 Jastrzębie-Zdrój, ul. Dworcowa 17D	„TECHMEKO” Spółka z o.o.
<u>Obiekt:</u>	BUDYNEK MIESZKALNY WIELORODZINNY	44-207 Rybnik, ul. Gliwicka 177A
<u>Adres:</u>	UL. KATOWICKA 1-3 44-335 JASTRZĘBIE-ZDRÓJ; DZIAŁKA NR 12-447	tel. +48 32 44 09 300, fax. +48 32 44 09 312 <a href="http://www.techmeko.pl">www.techmeko.pl</a> ; e-mail: sekretariat@techmeko.pl

## CZĘŚĆ 2 PROJEKT BUDOWLANO-ARCHITEKTONICZNY

Strona tytułowa.....	str. 19
Spis treści.....	str. 20
Opis techniczny.....	str. 21

### SPIS RYSUNKÓW

nr rys.	Nazwa rysunku	Skala	Strona
Z/01	PLAN SYTUACYJNY	1:1000	24
INW/01	RZUT DACHU (fragment), PRZEKRÓJ A-A – STAN INSTNIEJĄCY	1:50	25
A/01	ELEWACJA POŁUDNIOWA – STAN PROJEKTOWANY	1:100	26
A/02	NAPIS – RZUT, PRZEKROJE	1:50	27

<b>Inwestor:</b>	Jastrzębski Zakład Komunalny 44-330 Jastrzębie-Zdrój, ul. Dworcowa 17D	„TECHMEKO” Spółka z o.o. 44-207 Rybnik, ul. Gliwicka 177A tel. +48 32 44 09 300, fax. +48 32 44 09 312
<b>Obiekt:</b>	BUDYNEK MIESZKALNY WIELORODZINNY	
<b>Adres:</b>	UL. KATOWICKA 1-3 44-335 JASTRZĘBIE-ZDRÓJ; DZIAŁKA NR 12-447	<a href="http://www.techmeko.pl">www.techmeko.pl</a> ; e-mail: sekretariat@techmeko.pl

**OPIS TECHNICZNY DO PROJEKTU BUDOWY KONSTRUKCJI WSPORCZEJ WRAZ Z NAPISEM Z NAZWĄ OSIEDLA „OSIEDLE MORCINKA”**

**1. DANE PODSTAWOWE**

1.1. Lokalizacja	Jastrzębie-Zdrój, ul. Katowicka 1-3, działka nr 12-447	
1.2. Przeznaczenie, program użytkowy i zakres opracowania	Przedmiotem opracowania jest budowa napisu z nazwą osiedla „Osiedle Morcinka” oraz jego konstrukcji wsporczej. Zakres opracowania obejmuje: – projekt architektoniczno – budowlany; – projekt konstrukcji; – projekt instalacji elektrycznej.	
1.3. Charakterystyczne parametry techniczne budynku (obiektu)	Długość konstrukcji	10,00 m <sup>2</sup>
	Szerokość konstrukcji	1,80 m <sup>2</sup>
	Wysokość konstrukcji	3,49 m <sup>2</sup>

**2. FORMA ARCHITEKTONICZNA I FUNKCJA OBIEKTU, SPOSÓB DOSTOSOWANIA OBIEKTU DO KRAJOBRAZU**

2.1. Forma obiektu i sposób jego dostosowania do krajobrazu	Napis ma formę trójwymiarowych liter zamocowanych do konstrukcji wsporczej znajdującej się na dachu budynku mieszkalnego, usytuowanej przy ścianie szczytowej (południowej) budynku. Napis projektuje się jako identyczny z istniejącymi napisami pozostałych osiedli.
2.2. Funkcja obiektu	Napis będzie częścią systemu identyfikacji wizualnej osiedli.

**3. UKŁAD KONSTRUKCYJNY**

3.1. Charakterystyka ogólna obiektu	Napis znajdować się będzie na konstrukcji wsporczej zlokalizowanej na dachu budynku wielorodzinnego, 11 kondygnacyjnego, wykonanego w technologii wielkiej płyty. Konstrukcja będzie zakotwiona do stropu ostatniej kondygnacji budynku.
3.2. Charakterystyka konstrukcji wsporczej	Konstrukcję projektuje się ze stalowych rur o przekroju zamkniętym, kwadratowym. Na układ składają się następujące elementy: – słupy nośne – profil RK 100x5; – rygle pod napisy – profil RK 70x5; – konstrukcja pod podesty (stanowiąca jednocześnie stężenie poziome) – profil RK 50x4; – zastrzały – profil RK 70x5; – podest – krata o wys. 30mm; – stężenia poziome – pręty stalowe Ø10mm, napinane śrubami rzymskimi. W celu uniknięcia możliwości upadku z wysokości projektuje się montaż poziomych profili zabezpieczających (asekuracja podczas konserwacji napisu i konstrukcji) np. system Multirail z wózkiem zamkniętym mocowany do słupów nośnych. Przewiduje się wykorzystanie konstrukcji zdemontowanej z budynku przy ul. Wrocławskiej 21-31.
3.3. Warunki i sposób posadowienia obiektu	Konstrukcja wsporcza zamocowana będzie w istniejącym stropie budynku (strop nad ostatnią kondygnacją) za pomocą kotew mechanicznych. Opcjonalnie konstrukcję można zamocować poprzez wykucie ( <b>metoda bez udarowa</b> ) gniazd oraz zabetonowanie ich z zakotwieniem w postaci pręta gwintowanego.

<b>Inwestor:</b>	Jastrzębski Zakład Komunalny 44-330 Jastrzębie-Zdrój, ul. Dworcowa 17D	<b>„TECHMEKO” Spółka z o.o.</b> <b>44-207 Rybnik, ul. Gliwicka 177A</b> <b>tel. +48 32 44 09 300, fax. +48 32 44 09 312</b> <a href="http://www.techmeko.pl">www.techmeko.pl</a> ; e-mail: sekretariat@techmeko.pl
<b>Obiekt:</b>	BUDYNEK MIESZKALNY WIELORODZINNY	
<b>Adres:</b>	UL. KATOWICKA 1-3 44-335 JASTRZĘBIE-ZDRÓJ; DZIAŁKA NR 12-447	

Pod podstawą słupów należy wykonać podlewkę cementową gr. maksymalnie 30mm.

#### 4. ROZWIĄZANIA KONSTRUKCYJNO – MATERIAŁOWE ELEMENTÓW KONSTRUKCJI

4.1. Fundamenty	Nie dotyczy.
4.2. Ściany fundamentowe	Nie dotyczy.
4.3. Konstrukcja nośna i ściany zewnętrzne	Konstrukcję nośną tworzy układ ramowy ze stalowych rur o przekroju zamkniętym, kwadratowym.
4.4. Ściany wewnętrzne	Nie dotyczy.
4.5. Nadproża, wieńce	Nie dotyczy.
4.6. Stropy	Istniejący strop budynku wykonany z płyt kanałowych (tą informację należy potwierdzić poprzez dokonanie odkrywek w momencie montażu konstrukcji wsporczej napisu).
4.7. Dach	Istniejący dach budynku wykonany z płyt korytkowych.
4.8. Podłogi	Nie dotyczy.
4.9. Schody	Nie dotyczy.
4.10. Kominy	Nie dotyczy.

#### 5. ROZWIĄZANIA MATERIAŁOWE WEWNĘTRZNYCH I ZEWNĘTRZNYCH PRZEGRÓD BUDOWLANYCH ORAZ ELEMENTÓW WYKOŃCZENIOWYCH

5.1. Elewacje	Nie dotyczy.
5.2. Ściany działowe	Nie dotyczy.
5.3. Stolarka okienna i drzwiowa	
<i>Okna</i>	Nie dotyczy.
<i>Drzwi i bramy zewnętrzne</i>	Nie dotyczy.
<i>Drzwi i bramy wewnętrzne</i>	Nie dotyczy.
5.4. Sufity podwieszane	Nie dotyczy.
5.5. Wykończenie posadzek	Nie dotyczy.
5.6. Pokrycie dachu	Przekrycie istniejącego dachu stanowi papa termozgrzewalna. W miejscach przebicia płyt dachowych należy zastosować izolację w postaci kołnierza gumowego. Kołnierz należy przykleić do podłoża klejem bitumicznym, a na kołnierz przykleić papę zastosowaną jako istniejące pokrycie dachu.
5.7. Izolacje	
<i>Izolacje przeciwwilgociowe</i>	Nie dotyczy.
<i>Izolacje termiczne</i>	Nie dotyczy.
5.8. Obróbki blacharskie	Nie dotyczy.
5.9. Rynny i rury spustowe	Nie dotyczy.
5.10. Inne elementy wykończenia zewnętrznego	Napisy projektuje się jako wykonane z płyt PVC oraz z płyt metalowych.

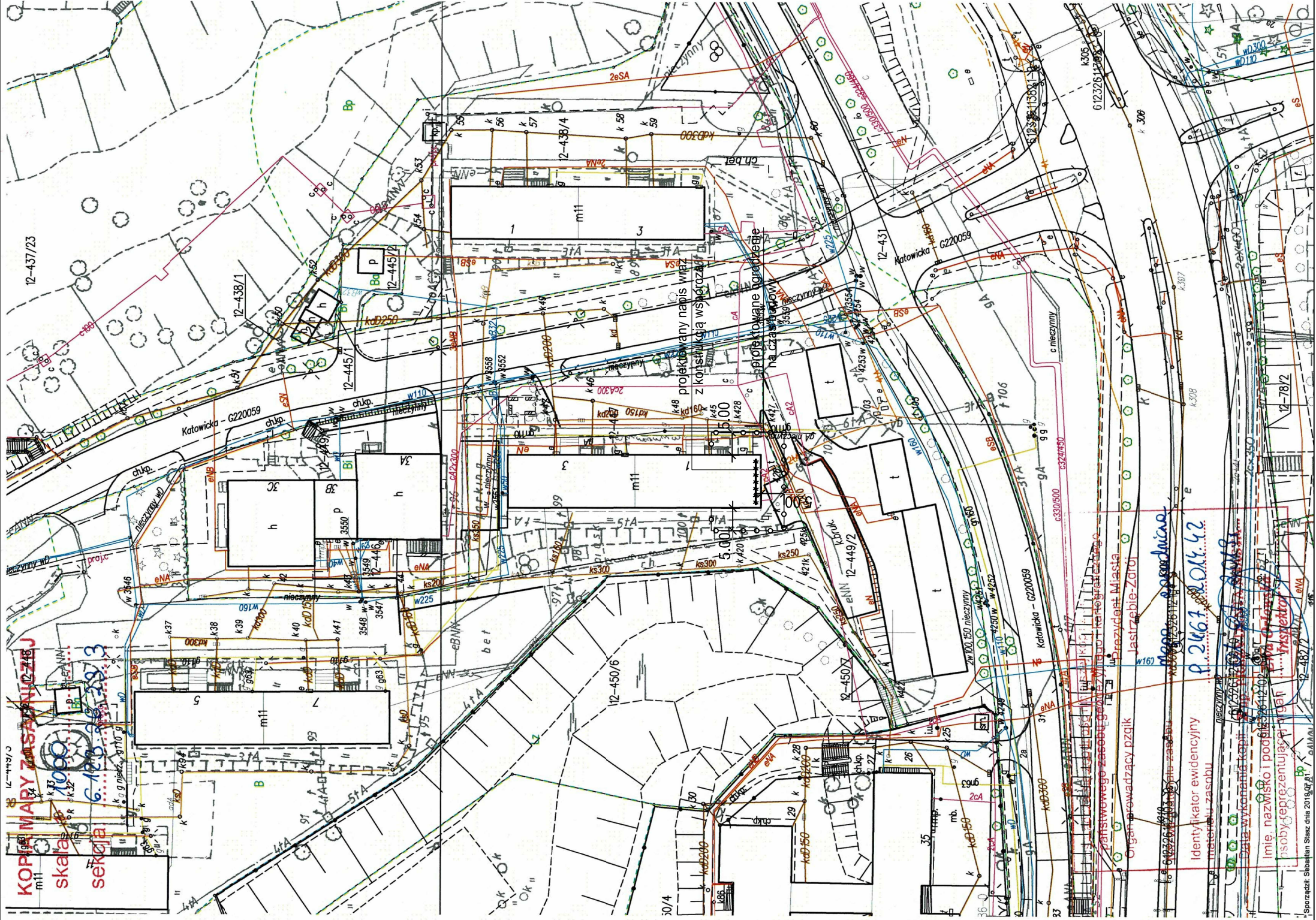
<u>Inwestor:</u>	Jastrzębski Zakład Komunalny 44-330 Jastrzębie-Zdrój, ul. Dworcowa 17D	„TECHMEKO” Spółka z o.o. 44-207 Rybnik, ul. Gliwicka 177A tel. +48 32 44 09 300, fax. +48 32 44 09 312
<u>Obiekt:</u>	BUDYNEK MIESZKALNY WIELORODZINNY	
<u>Adres:</u>	UL. KATOWICKA 1-3 44-335 JASTRZĘBIE-ZDRÓJ; DZIAŁKA NR 12-447	<a href="http://www.techmeko.pl">www.techmeko.pl</a> ; e-mail: sekretariat@techmeko.pl

<b>6. ROZWIĄZANIA ZASADNICZYCH ELEMENTÓW WYPOSAŻENIA BUDOWLANO – INSTALACYJNEGO</b>	
6.1. Instalacje wodno – sanitarne	W części projektowanej brak wyposażenia w instalację wodno – sanitarną.
<i>Wewnętrzna instalacja wody zimnej</i>	Nie dotyczy.
<i>Wewnętrzna instalacja ciepłej wody użytkowej</i>	Nie dotyczy.
<i>Wewnętrzna kanalizacja sanitarna</i>	Nie dotyczy.
<i>Wewnętrzna instalacja p.poż.</i>	Nie jest wymagana.
6.2. Odprowadzenie wód deszczowych	Nie dotyczy.
6.3. Instalacje grzewcze	Nie dotyczy.
6.4. Instalacje wentylacyjne	Nie dotyczy.
6.5. Instalacje elektryczne	Zasilanie oświetlenia napisu odbywać się będzie z istniejącej instalacji elektrycznej budynku mieszkalnego. Konstrukcję należy wyposażyć w instalację odgromową połączoną z instalacją odgromową budynku.

***Wszystkie preparaty podane z informacją o producencie i nazwie produktu można zastąpić innymi o tych samych właściwościach. Wszystkie prace należy wykonać zgodnie ze sztuką budowlaną, obowiązującymi normami i przepisami technicznymi.***

Opracowanie:  
mgr inż. arch. Mirosława PSZCZÓŁKA

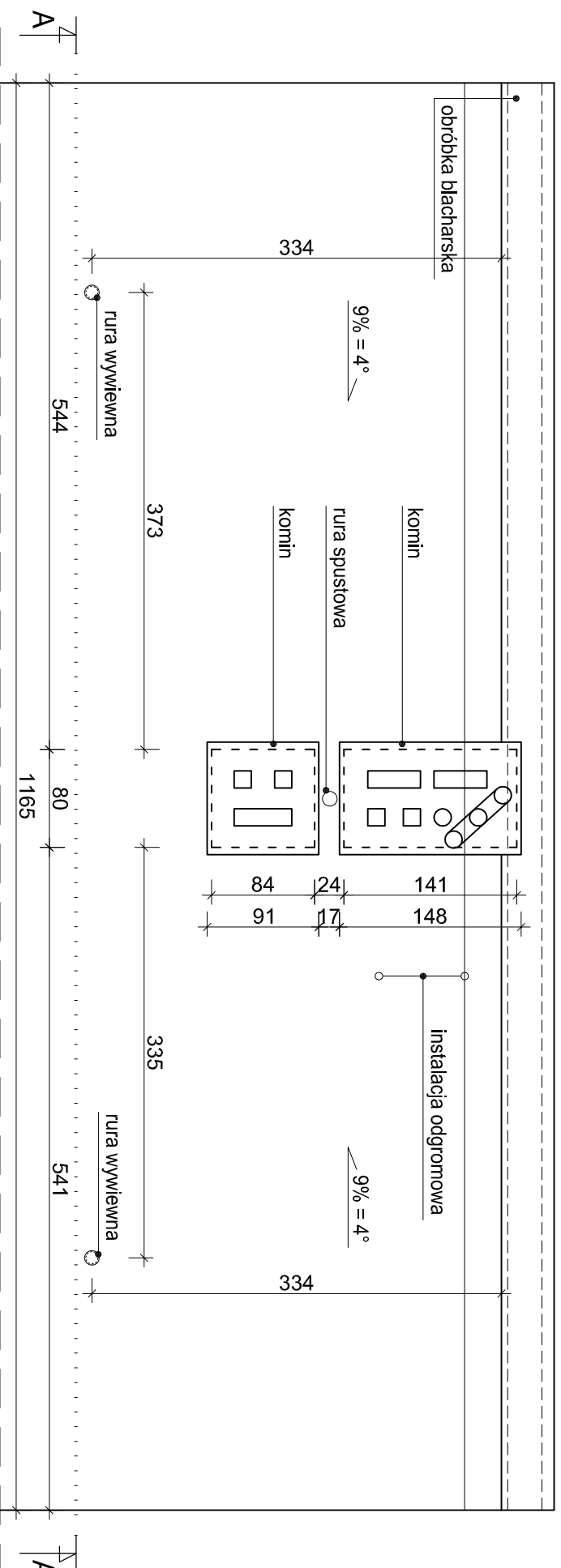
inż. Arkadiusz SZOSTEK



0	02.08.2019 r.	WYDANIE DO POZWOLENIA NA BUDOWĘ	A.SZ.
Revizja:	Data:	Opis:	Podpis:
OBIEKT:		BUDYNEK MIESZKALNY WIELORODZINNY ul. Katowicka 1-3, 44-335 Jastrzębie-Zdrój działka nr 12-447	
TEMAT:		BUDOWA KONSTRUKCJI WSPORCZEJ WRAZ Z NAPISEM Z NAZWĄ OSIEDLA "OSIEDLE MORSINKA"	
INWESTOR:		Jastrzębski Zakład Komunalny ul. Dworcowa 17D, 44-330 Jastrzębie-Zdrój	
Tytuł rysunku:		PLAN SYTUACYJNY	Branża: ARCHITEKTURA
Funkcja:	Imię i Nazwisko:	Podpis:	Data: 08.2019 r.
Projektował:	mgr inż. Mirosława Pszczółka	1283/94	Numer projektu:
Sprawił:			T_24_19
Opracował:	inż. Arkadiusz SZOSTEK		Format: Skala: 330x420 1:1000
Opracował:			Nr rysunku: Z101
<p>44-207 Rybnik ul. Gliwicka 177 A tel. +48 32 44 09 300 fax. +48 32 44 09 312</p>			



## RZUT DACHU



- A Papa bitumiczna termozgrzewalna
- Dachowa płyta panwiowa

- B Izolacja termiczna poddasza
- Strop z elementów prefabrykowanych

- C Izolacja termiczna ścian
- Ściana z elementów prefabrykowanych

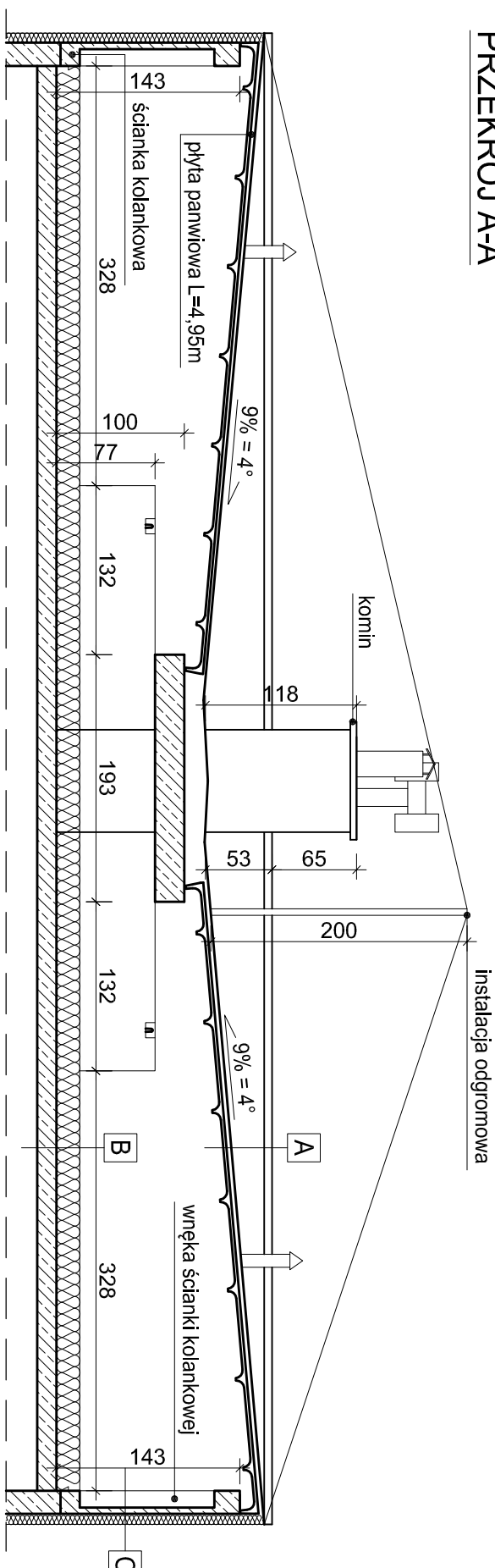
### UWAGI:

Wymiary podano w [cm].

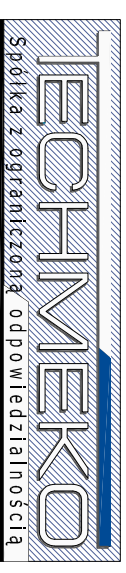
### LEGENDA:

- prefabrykowane elementy budynku
- izolacja termiczna budynku

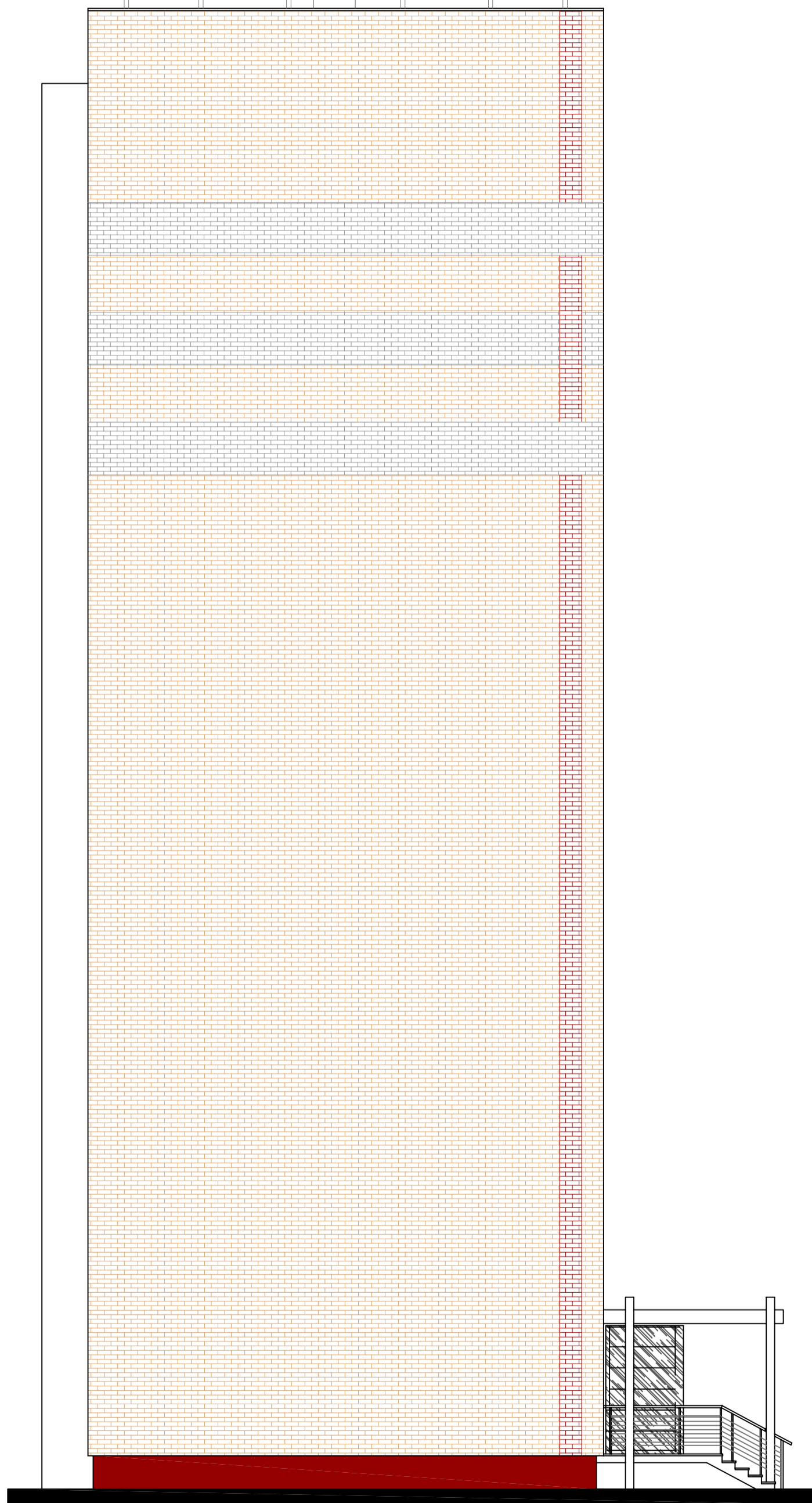
## PRZEKRÓJ A-A



0	02.08.2019 r.	WYDANIE DO POZWOLENIA NA BUDOWĘ	A.Sz.	
Revizja:	Data:	Opis:	Autor:	Podpis:
OBIEKT:	BUDYNEK MIESZKALNY WIELORODZINNY ul. Katowicka 1-3, 44-335 Jastrzębie-Zdrój działka nr 12-447			
TEMAT:	BUDOWA KONSTRUKCJI WSPORCZEJ WRAZ Z NAPISEM Z NAZWĄ OSIEDLA "OSIEDLE MORCINKA"			
INWESTOR:	Jastrzębski Zakład Komunalny ul. Dworcowa 17D, 44-330 Jastrzębie-Zdrój			
Tytuł rysunku:	RZUT DACHU (fragment), PRZEKRÓJ A-A - STANISTNIEJACY		Branża: BUDOWLANA	
Funkcja:	Imię i Nazwisko:	Podpis:	Nr upr.:	Data: 08.2019 r.
Projektował:				Numer projektu:
Sprawił:				T_24_19
Opracował:	inż. Arkadiusz SZOSTEK			Format: Skala:
Opracował:				A3 1:50
44-207 Rybnik ul. Gliwicka 177 A tel. +48 32 44 09 300 fax. +48 32 44 09 312			Nr rysunku: <b>INW/01</b>	



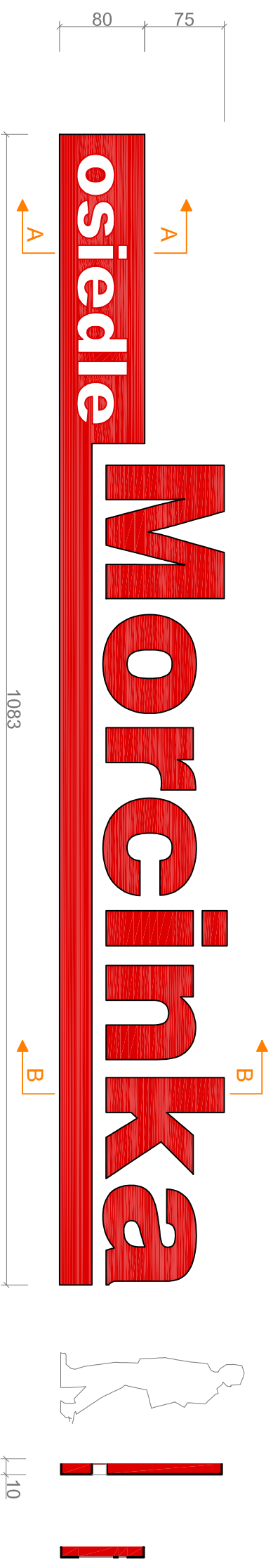
osiedle **Morcinka**



**ELEWACJA POŁUDNIOWA**

0	02.08. 2019 r.	WYDANIE DO POZWOLENIA NA BUDOWĘ	A.SZ.	
<i>Rewizja:</i>	<i>Data:</i>	<i>Opis:</i>	<i>Autor:</i>	<i>Podpis:</i>
OBIEKT:	BUDYNEK MIESZKALNY WIELORODZINNY ul. Katowicka 1-3, 44-335 Jastrzębie-Zdrój działka nr 12-447			
TEMAT:	BUDOWA KONSTRUKCJI WSPORCZEJ WRAZ Z NAPISEM Z NAZWĄ OSIEDLA "OSIEDLE MORCINKA"			
INWESTOR:	Jastrzębski Zakład Komunalny ul. Dworcowa 17D, 44-330 Jastrzębie-Zdrój			
Tytuł rysunku:	ELEWACJA POŁUDNIOWA - STAN PROJEKTOWANY			<i>Branża:</i> ARCHITEKTURA
<i>Funkcja:</i>	<i>Imię i Nazwisko:</i>	<i>Podpis:</i>	<i>Nr upr.:</i>	<i>Data:</i> 08.2019 r.
Projektował:	mgr inż. Mirosława Pszczółka		1283/94	<i>Numer projektu:</i> T_24_19
Sprawił:				<i>Format:</i> <i>Skala:</i> 420x450 1:100
Opracował:	inż. Arkadiusz SZOSTEK			<i>Nr rysunku:</i> A/01
44-207 Rybnik ul. Gliwicka 177 A tel. +48 32 44 09 300 fax. +48 32 44 09 312				





przekroje B-B A-A

0	02.08.2019 r.	WYDANIE DO POZWOLENIA NA BUDOWĘ	A.SZ.
Revizja:	Data:	Opis:	Autor:
OBIEKT:		BUDYNEK MIESZKALNY WIELORODZINNY ul. Katowicka 1-3; 44-335 Jastrzębie-Zdrój działka nr 12-447	Podpis:
TEMAT:		BUDOWA KONSTRUKCJI WSPORCZEJ WRAZ Z NAPISEM Z NAZWĄ OSIEDLA "OSIEDLE MORCINKA"	
INWESTOR:		Jastrzębski Zakład Komunalny ul. Dworcowa 17D, 44-330 Jastrzębie-Zdrój	
Tytuł rysunku:		NAPIS - widok, przekroje.	Branża: ARCHITEKTURA
Funkcja:	Imię i Nazwisko:	Podpis:	Data: 08.2019 r.
Projektował:	mgr inż. Mirosława Pszczółka	Nr upr.: 1283/94	Numer projektu:
Sprawił:			T_24_19
Opracował:	inż. Arkadiusz SZOSTEK		Format: Skala:
Opracował:			A3 1:50
44-207 Rybnik ul. Głiwicka 177 A tel. +48 32 44 09 300 fax. +48 32 44 09 312			Nr rysunku: A02

