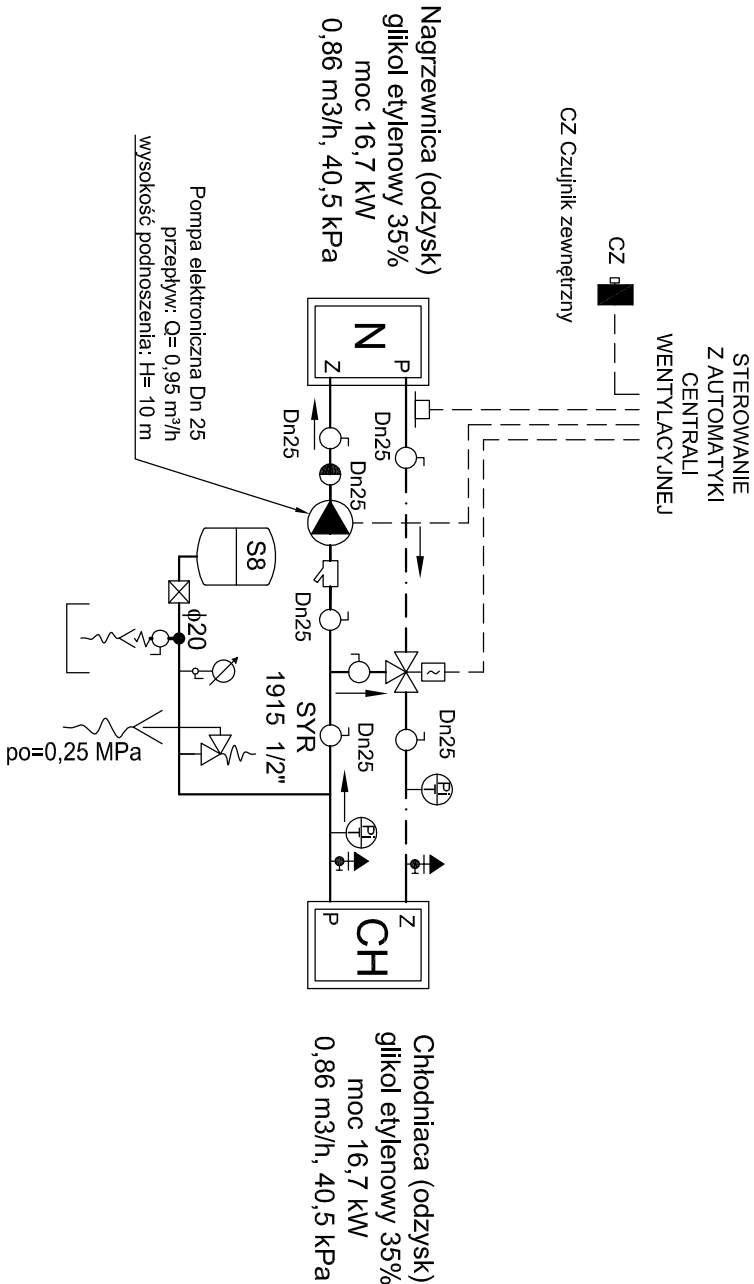
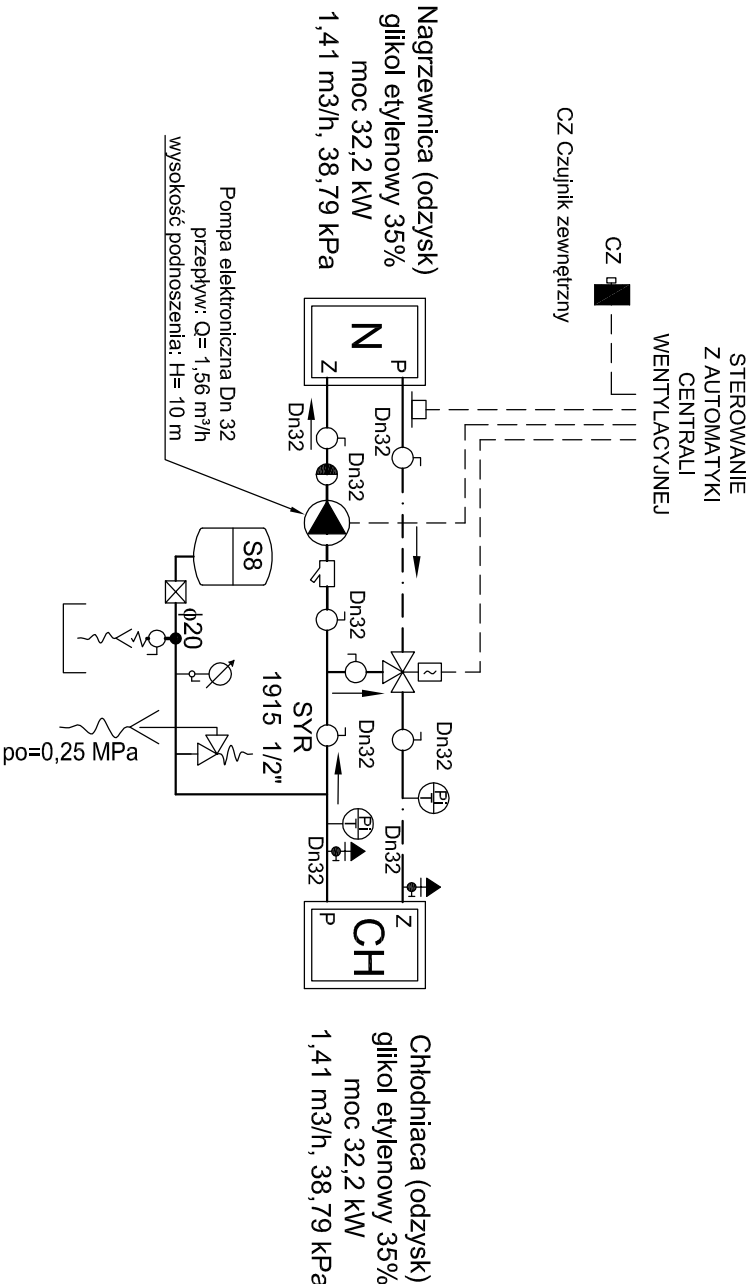


CENTRALA WENTYLACYJNA  
OBSŁUGUJĄCA SALĘ ZABIEGOWĄ




CENTRALA WENTYLACYJNA  
OBSŁUGUJĄCA  
ODDZIAŁ ŁÓŻKOWY



LEGENDA:

- PRZEWODY ZASILAJĄCE
- PRZEWODY POWROTNE
- ODPOWIETRZENIE AUTOMATYCZNE
- ZAWÓR ZE ZŁĄCZKĄ NA WAŻ
- ZAWÓR ODCINAJĄCY
- ZAWÓR ZWROTNY
- FILTR
- ZAWÓR TRÓJDROŻNY
- POMPA OBIEGOWA
- TERMOMANOMETR
- MANOMETR

 <b>GPyT Pracownia Architektoniczna S.C.</b>		GPyT PRACOWNIA ARCHITEKTONICZNA S.C. ul. Pamiątkowa 2/37 61-512 Poznań tel/fax 061 224 81 20 biuro@gpyt.pl	
NUMER UMOWY:	Branża: SANITARNA	Stadium: BUDOWLANO-WYKONAWCZY	
INWESTOR:	Szpital MSWiA ul. Fabryczna 27 w Białymstoku		
NAZWA INWESTYCJI:	Przebudowa części budynku "F" na oddział 24-łóżkowy.		
LOKALIZACJA INWESTYCJI:	ul. Fabryczna 27, Białystok, dz. nr 159, obręb 17, jednostka ewid. 15		
PROJEKTANCI:	mgr inż. Aleksander Busza	upr.nr WKP/0277/PWOS/04	
SPRAWDZAJĄCY:	mgr inż. Beata Busza	upr.nr WKP/0252/PWOS/05	
OPRACOWANIE:			
SCHEMAT PODŁĄCZENIA ODZYSKU GLIKOLU.			
DATA ROZPOCZĘCIA PROJEKTU:	SPORZĄDZIŁ:	DATA	NR RYSUNKU
OSTATNIA MODYFIKACJA:		06.2020R	S_09
			SKALA
			—
Uwagi! Projekt Architektoniczny Rozpatrywać łącznie z Projektami Branżowymi © Wszelkie prawa zastrzeżone. Powielanie lub wykorzystywanie niezgodne z przeznaczeniem bez zgody właściciela dokumentacji zabronione.			