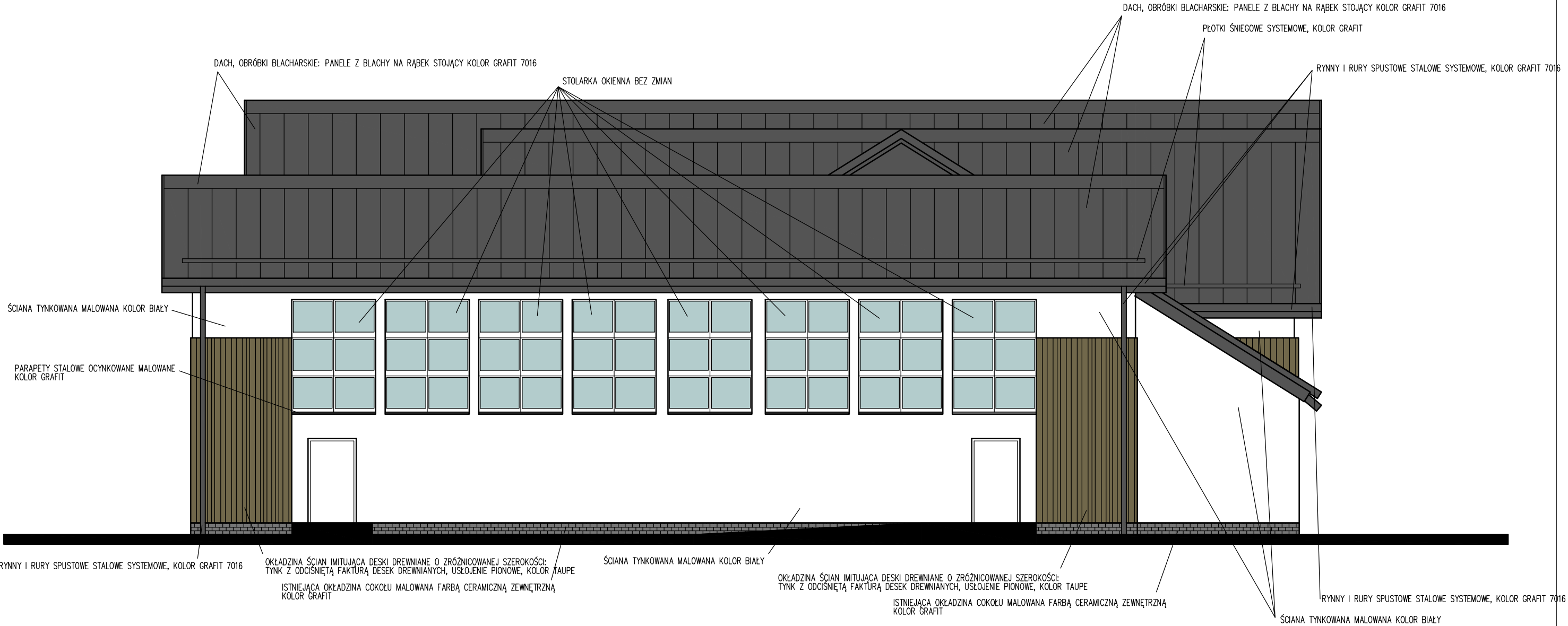


UWAGA:
PRZED ROZPOCZĘCIEM PRAC WYMIARY SPRAWDZIĆ NA MIEJSCU BUDOWY
I W PRZYPADKU RÓŻNIC LUB ZMIAN WYNIKAJĄCYCH Z WYMOGÓW TECHNOLOGII
DOSTAWCY SKONSULTOWAĆ SIĘ Z PROJEKTANTEM
ELEMENTY KONSTRUKCYJNE ROZPATRYWAĆ WG PROJEKTU KONSTRUKCJI
ELEMENTY DREWNIANE NALEŻY ZABEZPIECZYĆ ŚRODKIEM OWADOBÓJCZYM
I GRZYBOBÓJCZYM
WSZYSTKIE RYSUNKI NALEŻY ROZPATRYWAĆ ŁĄCZNIE
WSZYSTKIE RYSUNKI NALEŻY ROZPATRYWAĆ ŁĄCZNIE Z OPISEM
WSZYSTKIE ELEMENTY NALEŻY WYKONYWAĆ ZGODNIE Z ZALECENIAMI ZAWARTYMI
W ZESZYTACH TECHNICZNYCH DLA POSZCZEGÓLNYCH SYSTEMÓW ORAZ
WIEDZĄ TECHNICZNĄ



- ŚCIANA TYNKOWANA MALOWANA KOLOR BIAŁY
- ISTNIEJĄCE ELEMENTY KONSTRUKCJI TARASU I BALUSTRAD ORAZ ISTNIEJĄCY SZKIELET MURU PRUSKIEGO: MALOWANE NA KOLOR ANTRACYT
- ISTNIEJĄCA OKŁADZINA COKOŁU MALOWANA FARBĄ CERAMICZNĄ ZEWNĘTRZNĄ KOLOR: GRAFIT
- OKŁADZINA ŚCIAN IMITUJĄCA DESKI DREWNIANE O ZRÓŻNICOWANEJ SZEROKOŚCI: TYNK Z ODCIŚNIĘTĄ FAKTURĄ DESEK DREWNIANYCH, USŁOJENIE PIONOWE, KOLOR TAUPE

CKK
ARCHITEKCI

CKK Architekci
sp. z o.o.
sp. komandytowa
ul.Świętojańska 87/14
81-389 Gdynia
tel./fax (058) 62 000 92
biuro@ckkarchitekci.pl

PROJEKT:
PROJEKT REMONTU ELEWACJI I
POKRYCIA DACHOWEGO BUDYNKU
ZESPOŁU KSZTAŁCENIA I
WYCHOWANIA W GOŁUBIU

INWESTOR:
ZESPÓŁ KSZTAŁCENIA I
WYCHOWANIA W GOŁUBIU
ul. Sambora II 17
83-316 Gołubie

BRANŻA: ARCHITEKTURA	FAZA: PW-PT
TYTUŁ RYSUNKU: ELEWACJA WSCHODNIA	SKALA RYSUNKU: 1:100
PROJEKTANT: mgr inż. arch. Anna Król upr. proj. nr PO/KK/011/02 , specjalność architektoniczna	
OPRACOWAŁ: mgr inż. arch. Aleksandra Wolter mgr inż. arch. Lidia Modrzejewska	
SPRAWDZAJĄCY: mgr inż. arch. Marzenna Dragun upr. proj. nr 3651/Gd/88 , specjalność architektoniczna	
FORMAT: 420x297	DATA: 31.08.2022
REWIZJA:	NR RYSUNKU: A-02