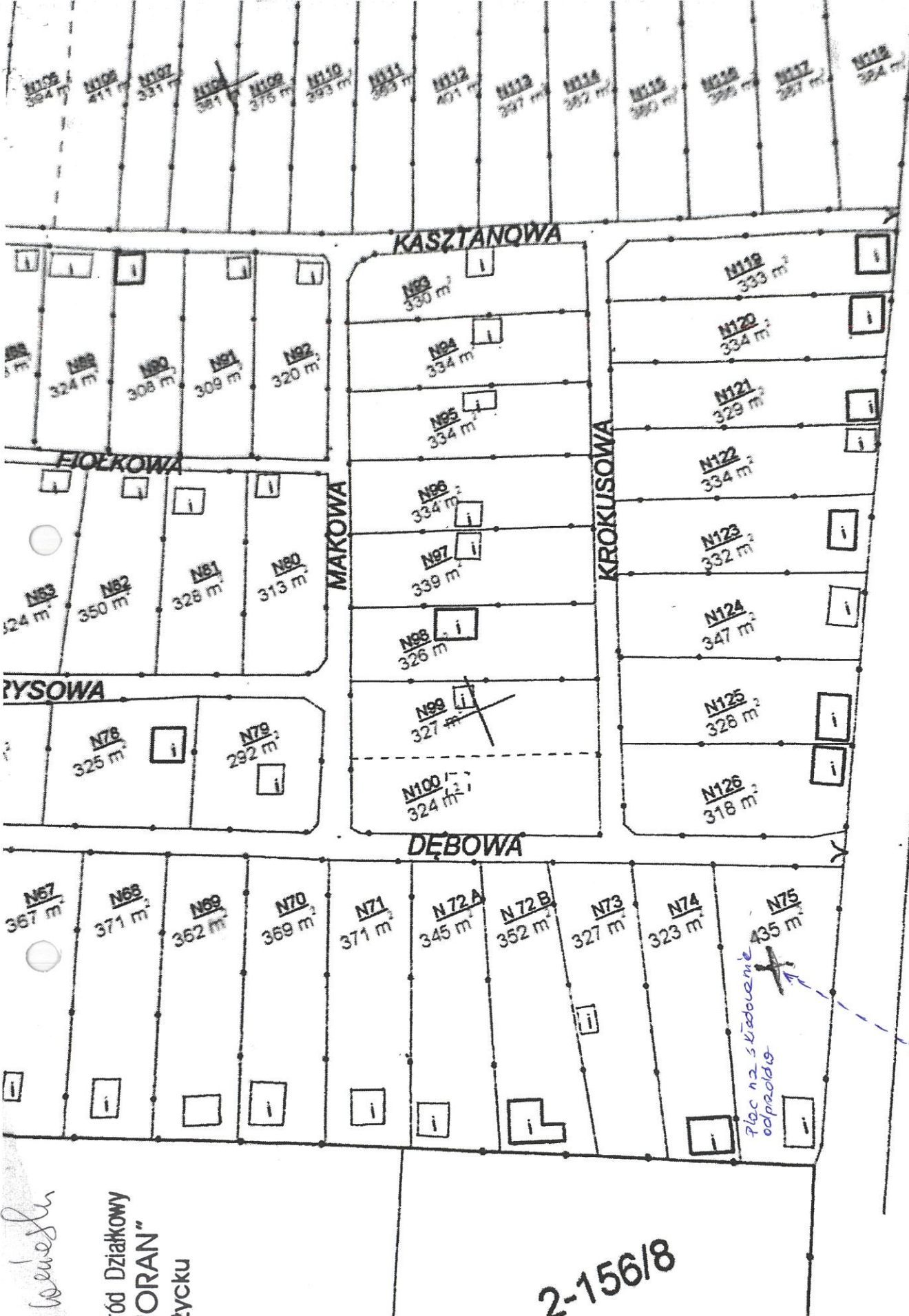


Załącznik nr 6 Szkic sytuacyjny dot. zadania „Zagospodarowanie terenu pod pojemniki na odpady komunalne i budowa kompostowników na odpady zielone – żyźniak” – planowane usytuowanie terenu pod pojemniki na odpady komunalne kompostowniki (od strony 1 do 10)



Gmina Miejska Gliżycko
Al. 1 Maja 14, 11-500 Gliżycko
NIP 8451951457



1-go Maja

2-156/8

do wnieś
 Rodzinny Ogród Działkowy
 "KORMORAN"
 w Giżycku
 Gmina Mińska Giżycko
 Al. 1 Maja 14, 11-500 Giżycko
 NI 51951457

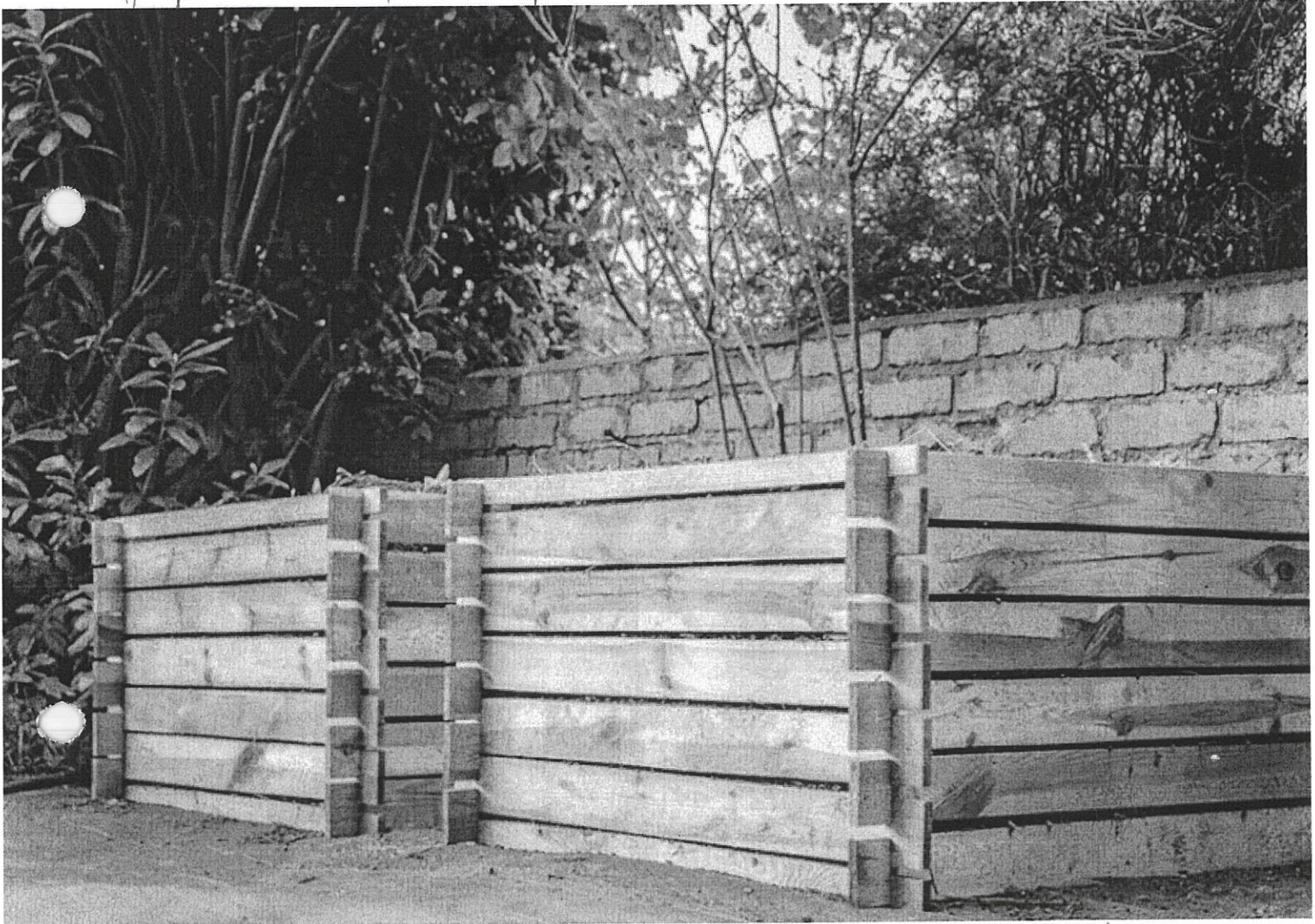


Gmina Głokka Giżycko
Al. 1 Maja 14, 11-500 Giżycko
NIP 8451951457

Plac na składowanie odpadów od ulicy 1-go maja

Zeskanowane w CaniScaner

Przykładowe ilustracja

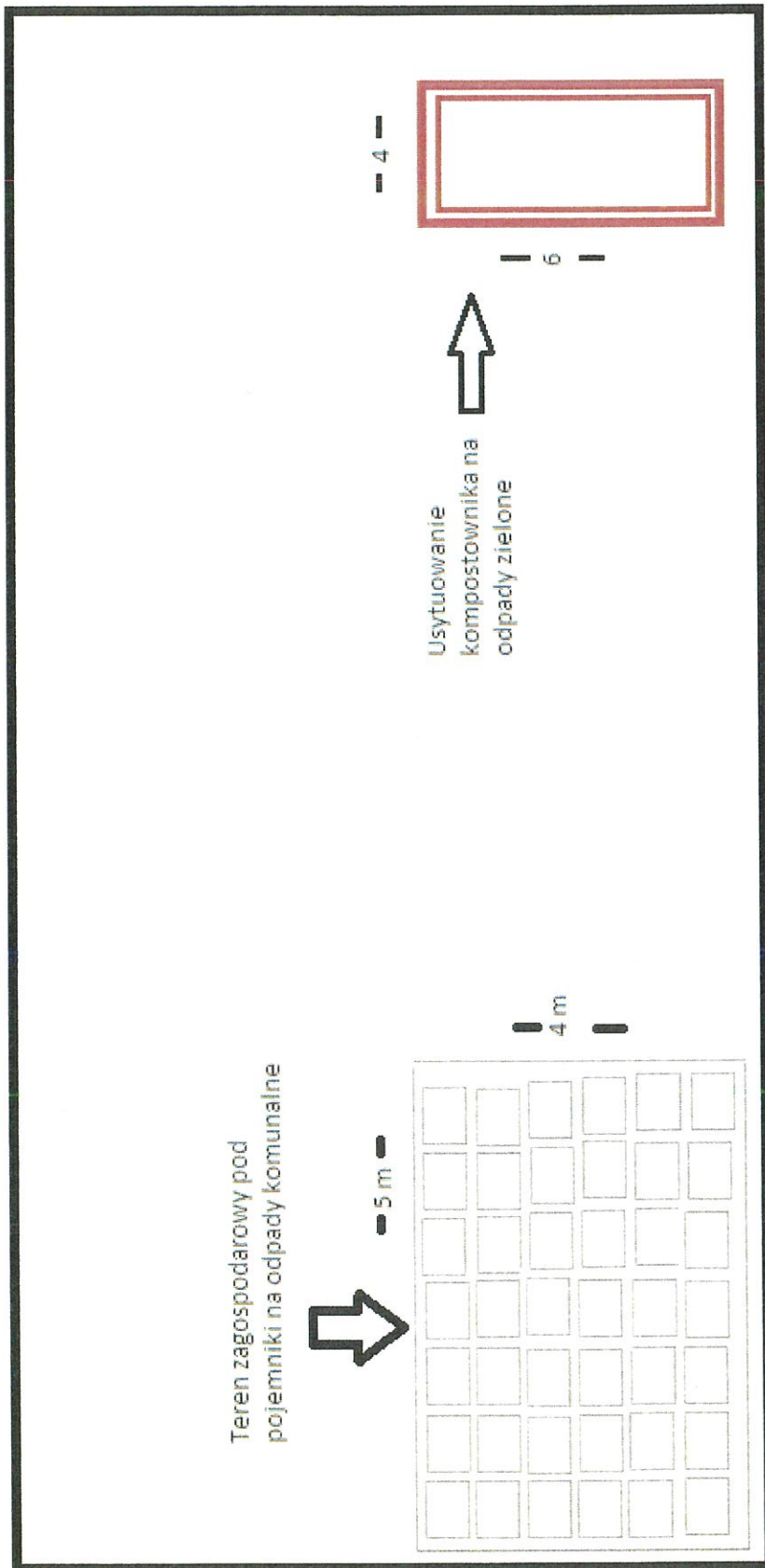


Kompostownik o wym. $6 \times 4 \times 1,20$ przy 19. 190 maja

zef. do wniosku

Rodzinny Ogród Działkowy
„KORMORAN”
w Giżycku

Gmina Miejska Giżycko
Al. 1 Maja 14, 11-500 Giżycko
NIP 8451951457



Aleja działkowa

Salon samochodowy

JYSK Giżycko
Sklep meblowy

Przyjeźdźcy W

POL
Sklep sat

Al. 1 Maja

Rodzina
Ogrody
Działkowe
'Kormoran'

ROD Kormoran

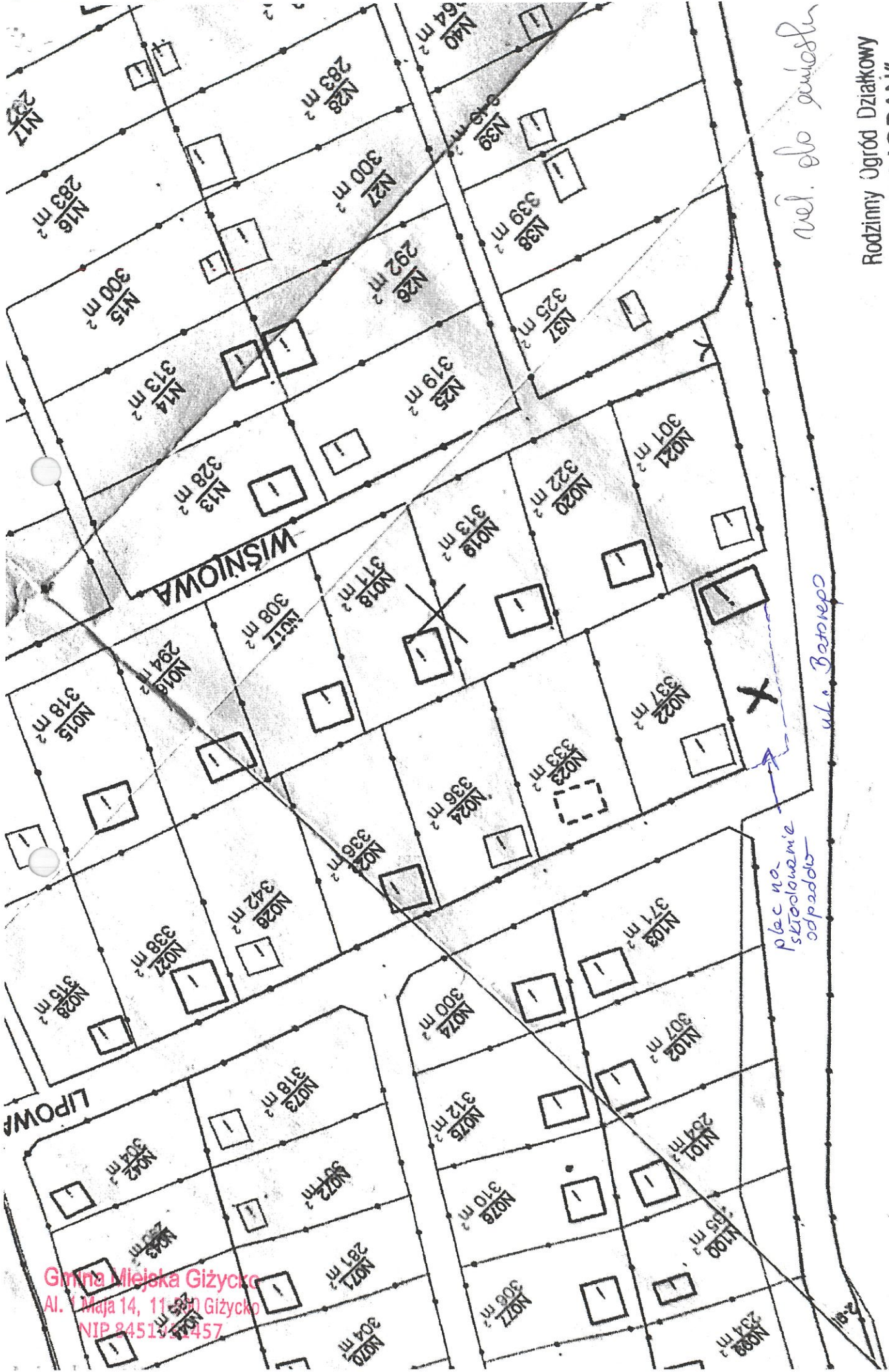
Planowane usytuowanie
kompostownika o
wymiarach 4m x 3m x 1m

Ogródki działkowe
brama nr 6

Batoro

Batoro

Gmina Miejska Giżycko
Al. 1 Maja 14, 11-500 Giżycko
NIP 8451951457



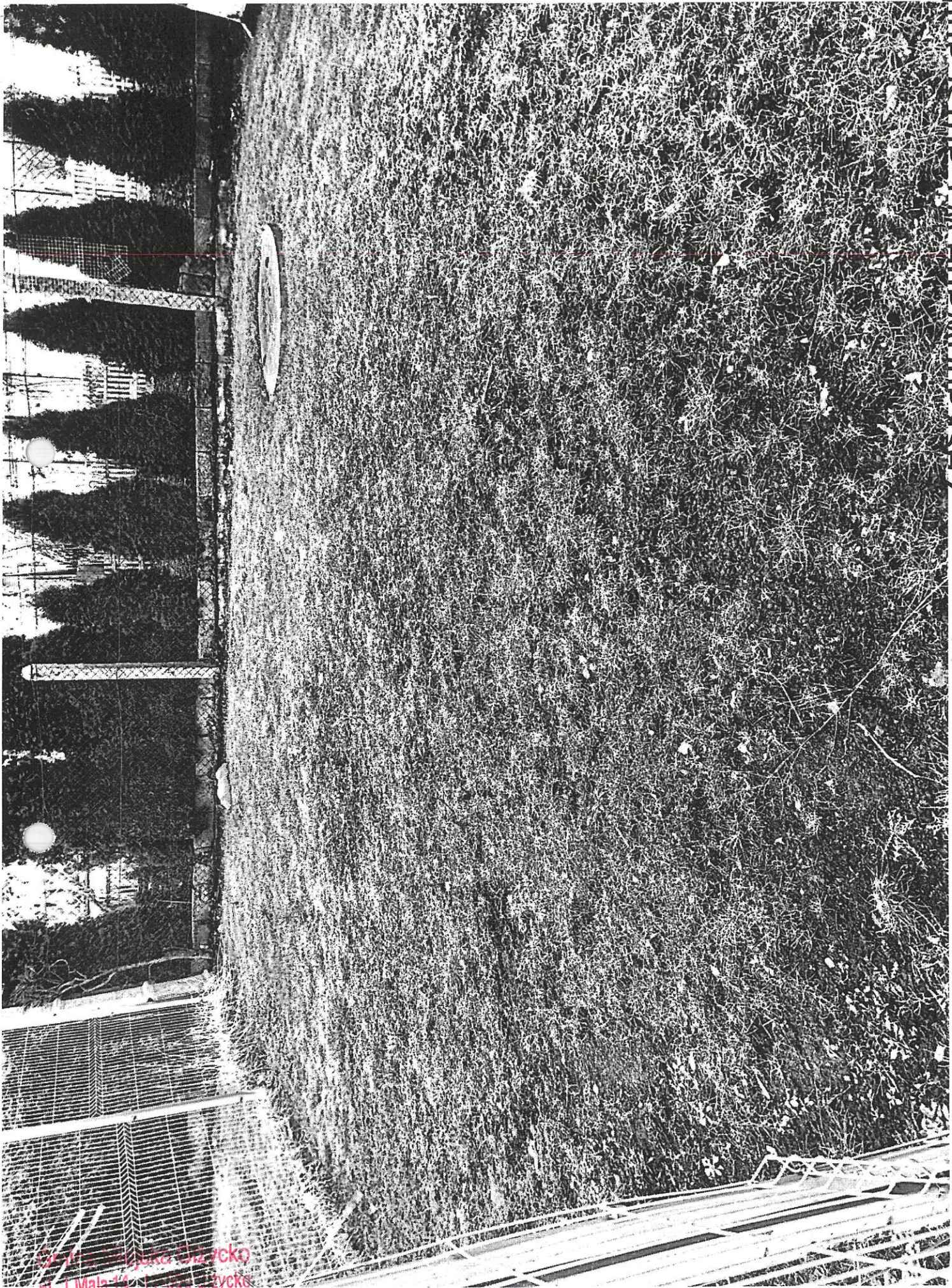
ul. Bazarowa

ul. Bazarowa

polec.no. skroslawanie odpadow

Rodzinny Ugród Działkowy
"KORMORAN"
w Giżycku

Gmina Miejska Giżycko
Al. Maja 14, 11-500 Giżycko
NIP 845144457



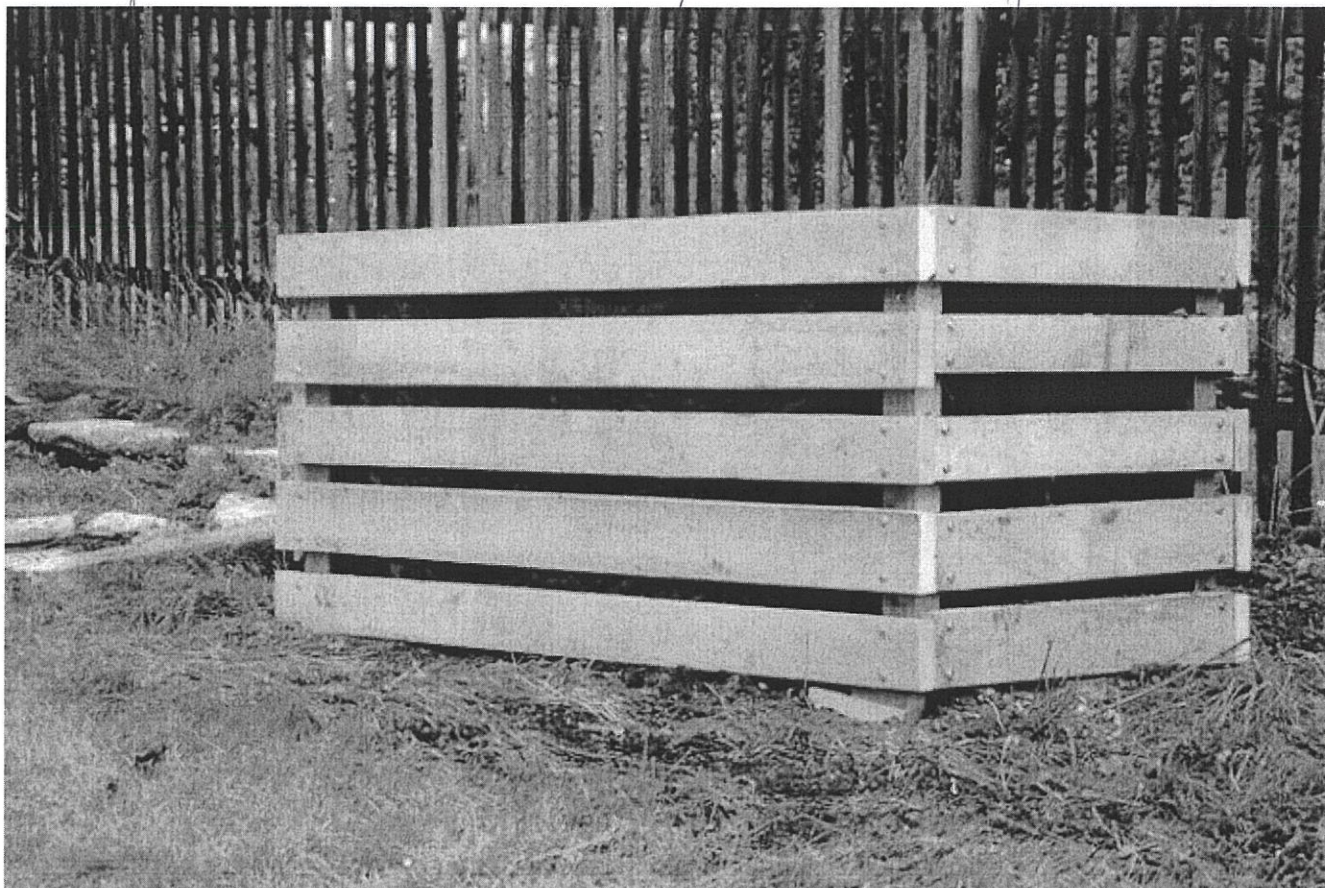
Spółdzielnia Osiedlowa "Dzielnica"
Al. 1 Maja 76, 17-000 Dzielnica
NIP 8451951457

Zeskanowanie w CalitScanner

Plac nr składowanie odpadów ul. Batorego

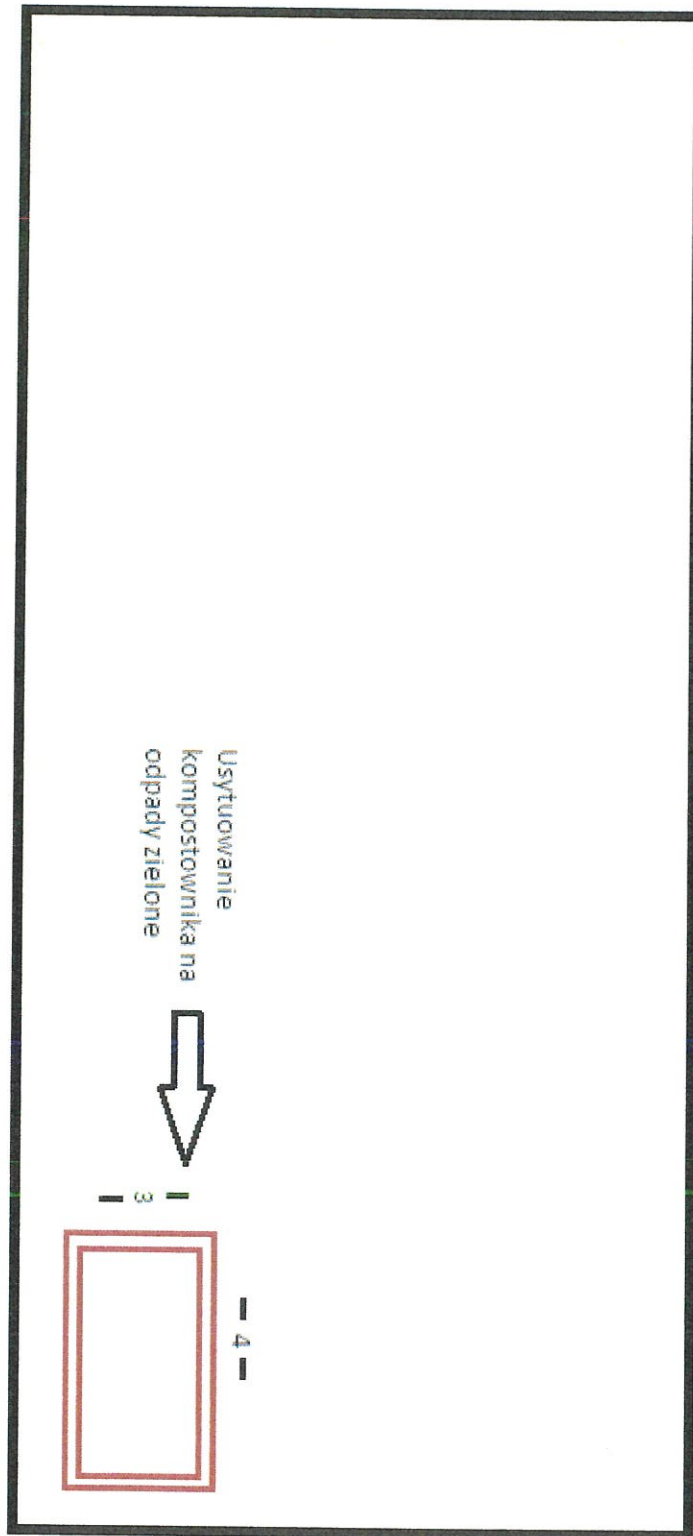
Rodzinny Ugród Działkowy
„KORMORAN”
w Giżycku

Zel. do zwiozki.
Przykloadowa ilustracja rowkowe Kompostowni 4x3x1,0 m



fmy ul. Batorepp.

Ul. Batoiego



Aleja dziatowa

Gmina Miejska Giżycko
Al. 1 Maja 14, 11-500 Giżycko
NIP 8451951457

BURMISTRZ
Miasta Giżycka

[Signature]
Burmistrz Miasta Giżycka