

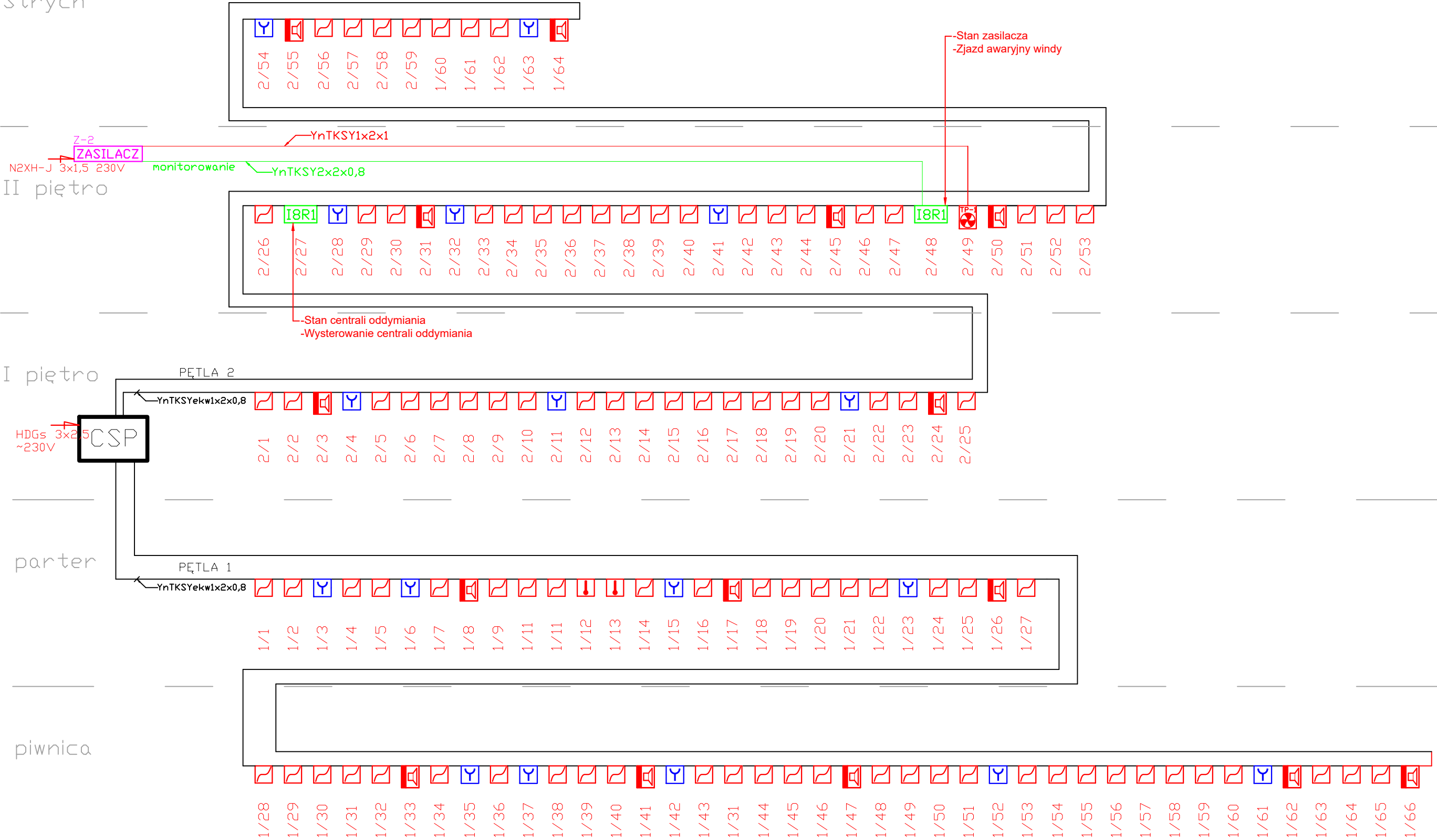
Strych

II piętro

I piętro

parter

piwnica



	Centrala SSP z osprzętem
	FNM-420U-A-RD - Sygnalizator akustyczny z baterią
	FMC-210-DM-G-R - ręczny ostrzegacz pożarowy
	FLM-420-I8R1-S - Moduł 8 wejść oraz jedno wyjście przekaźnikowe
	FAP-425-DO-R + MS 400 B - czujka dymu optyczna rozproszeniowa z gniazdem, multisensorowa (opt,opt)
	FAP-425-OT-R + MS 400 B - czujka termiczna z gniazdem
	FLM-420-RLV1-S - Moduł przekaźnika niskiego napięcia
	FAS-420-TP1 - zasysająca czujka dymu + zasilacz

KBI. PROJEKT Piotr Topyła		
Biuro: 78-600 Wałcz, ul. Bydgoska 50/129, tel. kom. 504 022 823, e-mail: kbiwalcz@op.pl		
NAZWA INWESTYCJI	REMONT DACHU I CZĘŚCI POMIESZCZEŃ BUDYNKU GŁÓWNEGO ZESPOŁU DAWNEGO SEMINARIUM NAUCZYCIELSKIEGO	
ADRES	ul. Bydgoska 50-52, WAŁCZ - MIASTO, WAŁCZ 0001 dz. nr 3922/6	SKALA 1:50
INWESTOR	Powiatowe Centrum Kształcenia Zawodowego i Ustawicznego w Wałczu ul. Bankowa 13, 78-600 Wałcz	DATA maj 2024 r.
NAZWA RYSUNKU	SCHEMAT SSP	NR RYSUNKU E16
PROJEKTANT INSTALACJE ELEKTRYCZNE	mgr inż. Andrzej Kuroczycki-Saniutycz, nr upr. WKP/0131/POOE/06	
OPRACOWAŁ: INSTALACJE ELEKTRYCZNE	mgr inż. Rafał Kosikowski	