

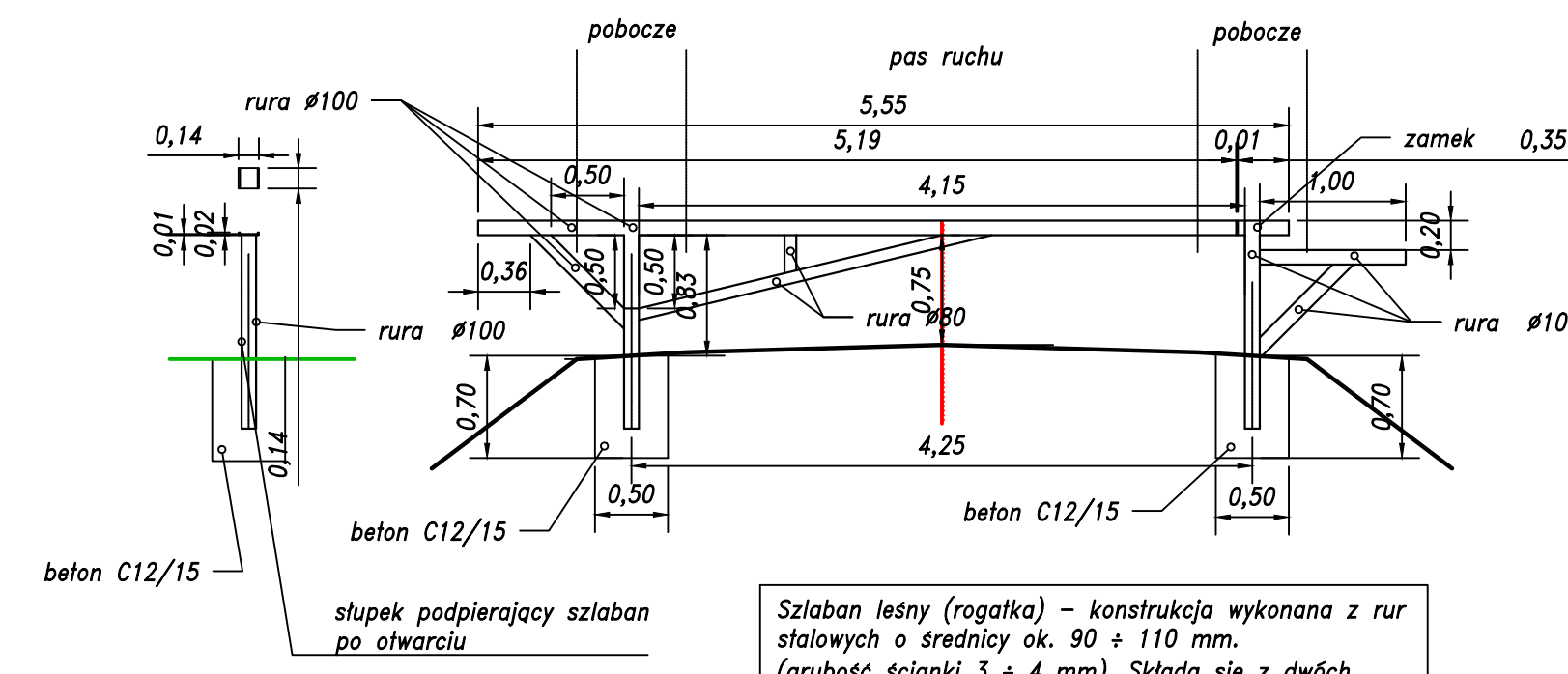
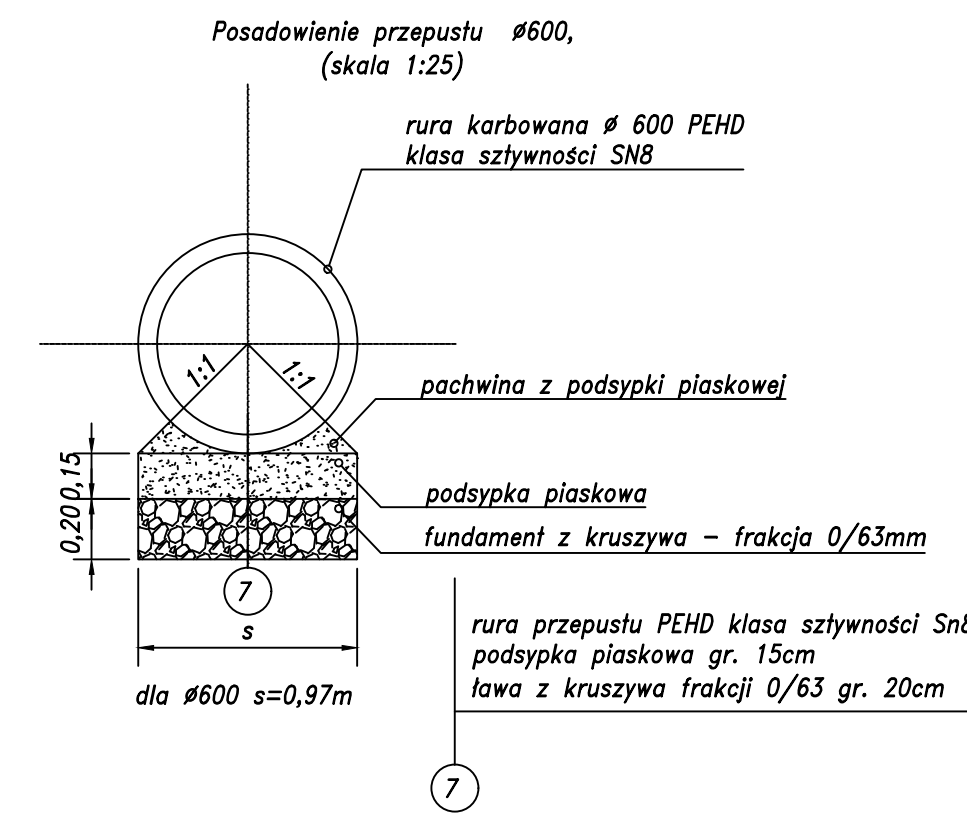
DŁUGOŚCI PRZEPUSTÓW ZGODNIE Z PLANEM SYTUACYJNYM ORAZ WARUNKAMI W TERENIE

Wymiary obrukowania wylotu średnio

- dno 0,5m*2m
- przeciwskarpa 0,5m*2m
- wylot ze skarpą 0,5m*2m
- Razem: 3m²

- pobocze z kruszywa 0/31 niesort. gr. 10cm
- zasypka piaskowa nad przepustem
- przepust ø600 HDPE
- podsypka piaskowa gr. 15cm
- ława z kruszywa 0-63 pod przepustem gr. 20cm
- wyprofilowane i zagęszczone podłoże

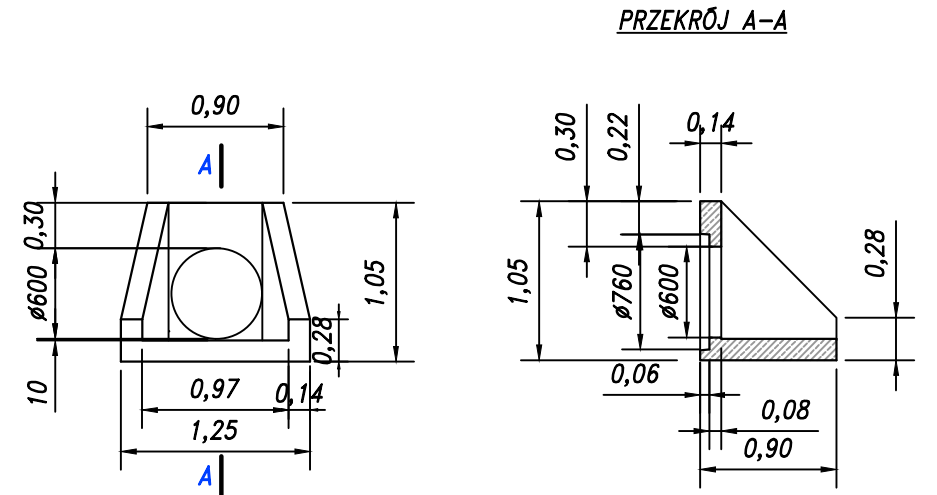
- nawierzchnia z kruszywa frakcji 0/31 gr. 10cm Mieszanka niezwiązana z kruszywa C_{90/3}
- podbudowa z kruszywa frakcji 0/63 gr. po zagęszczeniu 20cm - Mieszanka niezwiązana z kruszywa C_{90/3}
- zasypka przepustu - piasek
- przepust z rury karbowanej ø600 PEHD klasa SN8
- podsypka piaskowa gr. 15cm
- ława z kruszywa 0-63 gr. 20cm



Szlaban leśny (rogatka) - konstrukcja wykonana z rur stalowych o średnicy ok. 90 ÷ 110 mm. (grubość ścianki 3 ÷ 4 mm). Składa się z dwóch słupków: obrotowego - na którym obraca się ramię roгатki i podporowego dla ramienia roгатki (z zamknięciem na klucz). Długość ramienia roгатki między słupkami ok. 4. Szlaban zabezpieczony przed rdzą antykorozyjnym podkładem i pomalowany emalią na biało - zielony kolor. zamek wg klucza Nadleśnictwa

PRZEKROJE TYPOWE ŚCIANEK CZOŁOWYCH SKOŚNYCH DO ZABUDOWY PRZEZNACZA SIĘ TYPOWE ŚCIANKI SKOŚNE PREFABRYKOWANE DOSTĘPNE NA RYNKU PO AKCEPTCJI PRZEZ INSPEKTORA NADZORU NA PODSTAWIE NIENIEJSZEJ DOKUMENTACJI TECHNICZNEJ

Przyciółek przepustu rurowego ø600
Otwór dwustopniowy średnicy 600/760 mm do rur PEHD



Przyciółek wykonany z betonu kruszywowego klasy min C25/30 MPa zbrojony drutem stalowym sr. 10mm i włóknem polipropylenowym.

Masa : 610 kg

Wymiary elementu:

- szerokość : 1250 mm
- długość : 900 mm
- wysokość : 1050 mm

JEDNOSTKA PROJEKTOWA: CURSUS PROJEKT Marcin Ludwig ul. Spokojna 14, 44-171 Pławnowice tel. +48 602 555 630 fax. +48 32 720 28 16 NIP: 756-153-85-22 Regon: 241085395 www.cursusprojekt.pl mail: biuro@cursusprojekt.pl		CURSUS projekt	
INWESTOR: NADLEŚNICTWO ZWOLEŃ UL. Miódne Leśniczówka 107/1, 26-700 ZWOLEŃ tel./fax. +48 676 20 21 +48 676 20 22 www.zwolen.radom.lasy.gov.pl e-mail: zwolen@radom.lasy.gov.pl		LEŚNY PASTWÓJ	
LOKALIZACJA INWESTYCJI: NADLEŚNICTWO ZWOLEŃ, LEŚNICTWO SŁOWIKI, Województwo mazowieckie, powiat kozienicki, jedn. ewid. 140705_5 gmina Kozienice - Obszar Wiejski, obręb 0029 Ruda, dz. ewid. nr: 145/2, 152, 180, 164, 12/166, 21/169, 11/165, 20/168, 10/164, 160, 163, 143, 204			
PRZEDSIĘWZIĘCIE: BUDOWA DROGI NR GL/1 WG DSD W LEŚNICTWIE SŁOWIKI			
STADIUM: PROJEKT BUDOWLANY	BRANŻA: DROGOWA	NR PROJEKTU: 13_4-2018	NR RYS. 3.2
PODSTAWA OPR.:	TYTUŁ RYSUNKU: PRZEKROJE NORMALNE		
PROJEKTOWAŁ: MGR INŻ. MARCIN LUDWIG	DROGI	BRANŻA: DROGI	NR UPR: SLK/2515/POOD/09
SPRAWDZAJĄCY: MGR INŻ. MARCIN BERA	DROGI	BRANŻA: DROGI	NR UPR: MAP/0245/POOD/09
ASYST. PROJEKTANTA: MGR INŻ. TOMASZ LAMPA	DROGOWA	BRANŻA: DROGOWA	PODPIS: Lampa
SKALA: 1:25 000			DATA: PAŹDZIERNIK 2018