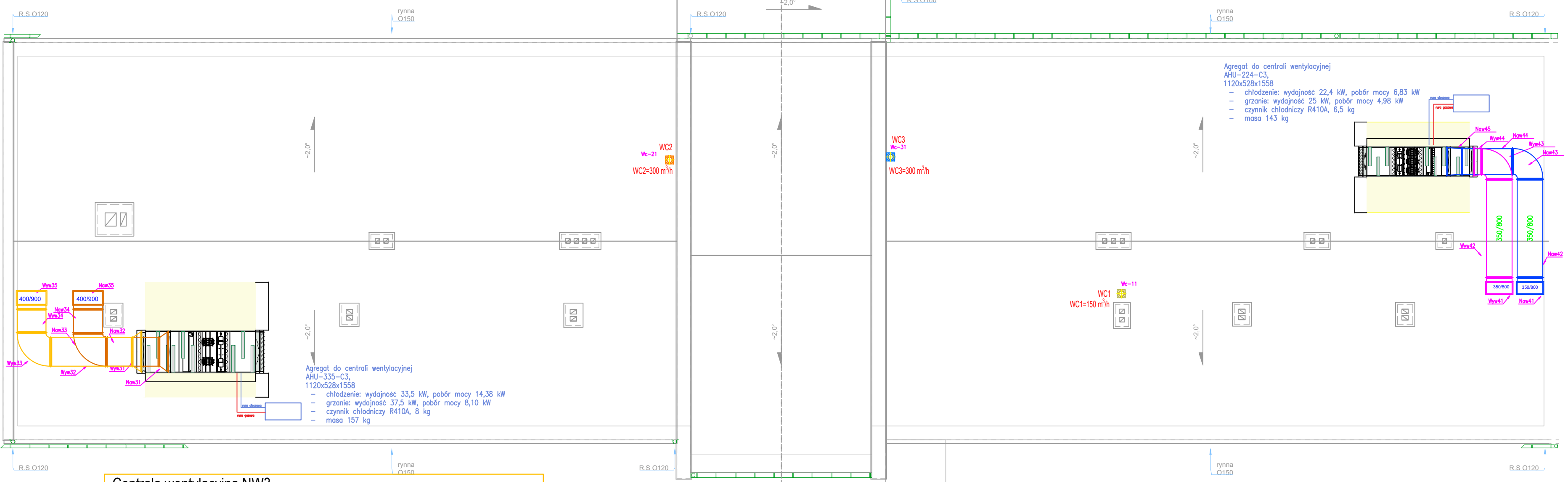


- Centrala wentylacyjna NW4**
 Vn=3400 m³/h Vw=3050 m³/h
- filtr powietrza klasy EU4,
 - regulator obrotowy o sprawności 72%,
 - chłodnicę z bezpośrednim odparowaniem i funkcją grzania o mocy chłodniczej całkowitej 21,1 kW, mocy grzewczej 14,6 kW oraz przepływie objętościowym 3400 m³/h
 - wentylatory : V =3400 m³ / h ; Δp = 300 Pa, V =3050 m³ / h ; Δp = 300 Pa,
 - fabryczny układ automatyki,
 - Regenerator obrotowy o sprawności n=75%,
 - Masa zestawu: 608 kg



- Centrala wentylacyjna NW3**
- filtr powietrza klasy EU4,
 - regulator obrotowy o sprawności 78%,
 - chłodnicę z bezpośrednim odparowaniem i funkcją grzania o mocy chłodniczej całkowitej 32,3 kW, mocy grzewczej 17,3 kW oraz przepływie objętościowym 5000 m³/h
 - wentylatory : V =5000 m³ / h ; Δp = 300 Pa, V =4700 m³ / h ; Δp = 300 Pa,
 - fabryczny układ automatyki,
 - Regenerator obrotowy o sprawności n=75%,
 - Masa zestawu 910kg.

JEDNOSTKA PROJEKTOWA:	BIURO PROJEKTOWO USŁUGOWE "ELIPSO" ANDRZEJ KULESA ul. 11 Listopada 16/1 62-510 Konin		
TEMAT:	TERMOMODERNIZACJA BUDYNKU URZĘDU GMINY W KOŁACZKOWIE		
OBIEKT:	Urząd Gminy Kołaczkowo		
RYSUNEK:	RZUT DACHU - Instalacja Wentylacji Mechanicznej		
ADRES:	Plac Reymonta 3, 62-306 KOŁACZKOWO		
PROJEKTANT:	mgr inż. Andrzej Kuleś nr upraw. WKPRJZ/1/POG/04 Op. Wz. w spec. instalacji w zakresie inst. i urządzeń elektrycznych, wentylacyjnych, gazowych, wodociągowych i kanalizacyjnych do projektowania i nadzoru		
SPRAWDZAJĄCY:	mgr inż. Roman Narojczyk nr upraw. ZP.1.7342/2/TO/98 Op. Wz. w spec. instalacji w zakresie inst. i urządzeń elektrycznych, wentylacyjnych, gazowych, wodociągowych i kanalizacyjnych do projektowania i nadzoru		
SKALA: 1:100	DATA: MAJ - 2022	NR RYS.	IS-04