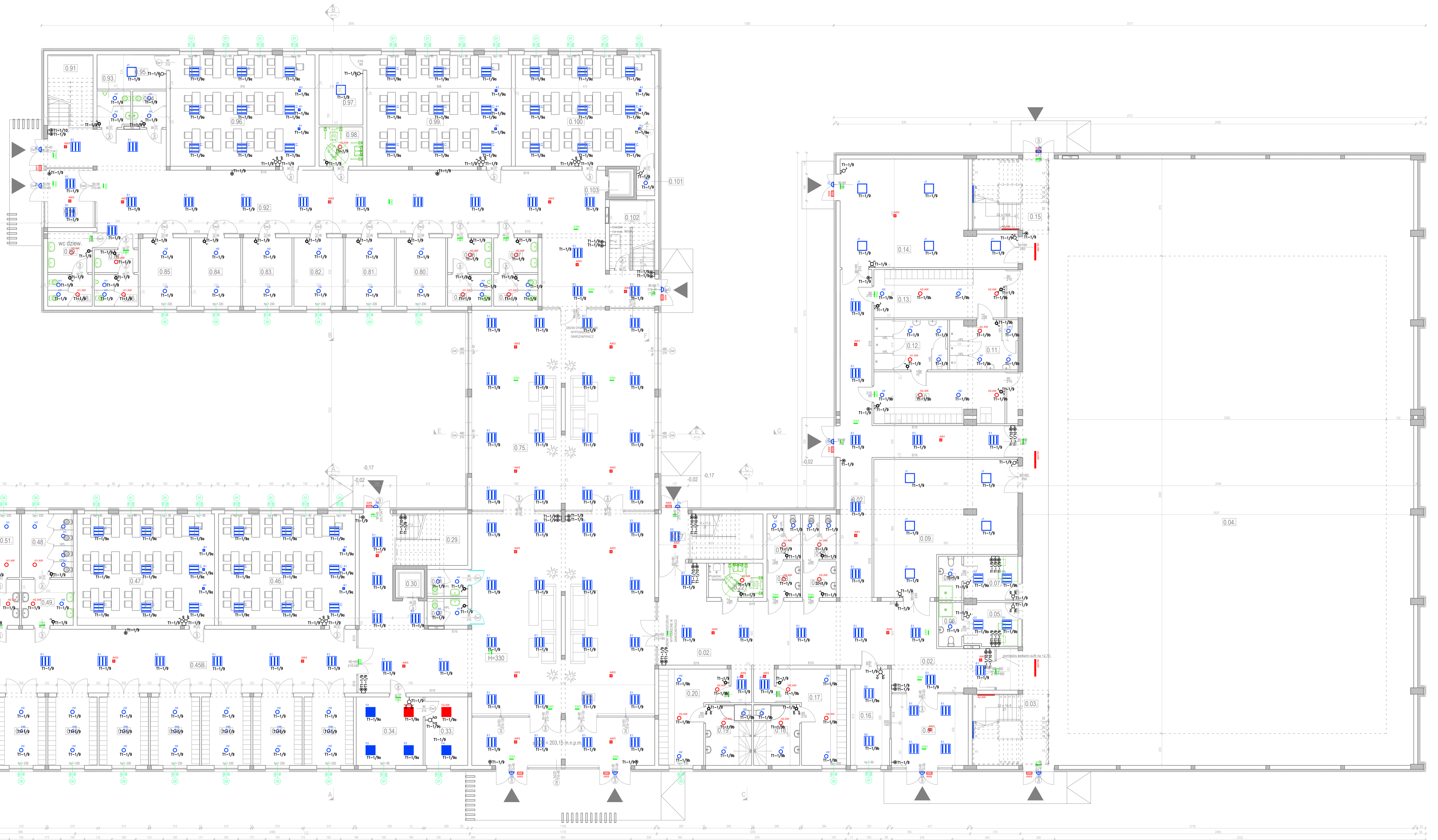


RZUT PARTERU
SKALA 1:100



LEGENDA

- ⊕ – przycisk 10A 230V IP20
- ⊖ – przycisk 10A 230V IP44
- ⚡ – wypust zasilania w puszcze p/t
- ⌚ – łącznik p/t 1-biegunowy 10A 230V IP20
- ⌚ – łącznik p/t 1-biegunowy 10A 230V IP44
- ⌚ – łącznik p/t świecznikowy 10A 230V IP20
- ⌚ – łącznik p/t schodowy 10A 230V IP20
- ⌚ – łącznik p/t schodowy 10A 230V IP44
- ⌚ – wentylator łazienkowy
- ⌚ – dzwonek szkolny
- ⌚ – dzwonek zewnętrzny
- ⌚ – rozdzielnica elektryczna

NR		OSIEDLE MIĘDZY 1859 - 38-120 SPECJALNA NAJ. BIURO ADRESU: ul. Armii Krajowej 4, Szóstakowa 101, tel. 604 130-080, 607-097-270		KRS/REG.
 PRO-BUD BUDOWNICTWO I REMONTY ul. WARSZAWSKA 107-109 05-110 SEBASTIAN STEC		Osiedle Między 1859 - 38-120 Specjalna Naj. Biuro Adresu: ul. Armii Krajowej 4, Szóstakowa 101, tel. 604 130-080, 607-097-270 NIP 118-134-36-51 REGON 180026953		
Tablica ogłoszenia przewidziana jest dla:				
BUDOWA I POSZCIGOWANIE WRAZ Z SALĄ GIMNASTYCZNĄ I ZAPLECZEM W OŚRODKU SPORTOWYM W WAPYTACH, TECHNICZNA NAJ. ZD. NR EWID. 43319, 10-105 W OŚRODKU EDUKACYJNO-REKREACYJNO-SPORTOWYM				Nr projektu: 25/2018
Termin wystawy:		branża:		Skala:
INSTALACJA OŚWIEŚLENIA - PARTER		elektryczna		1:100
Projektant: mgr inż. Bartłomiej Stec		Uprawnienia do projektowania: 03-0003/03/PW/VE-16		Data: 20.10.2020r.
Opracował: inż. Paweł Flisiewicz		1-17602		Nr umowy: P-95-01

WSZELKIE PRAWA ZASTRZEŻONE KOPIOWANIE ZABRONIONE