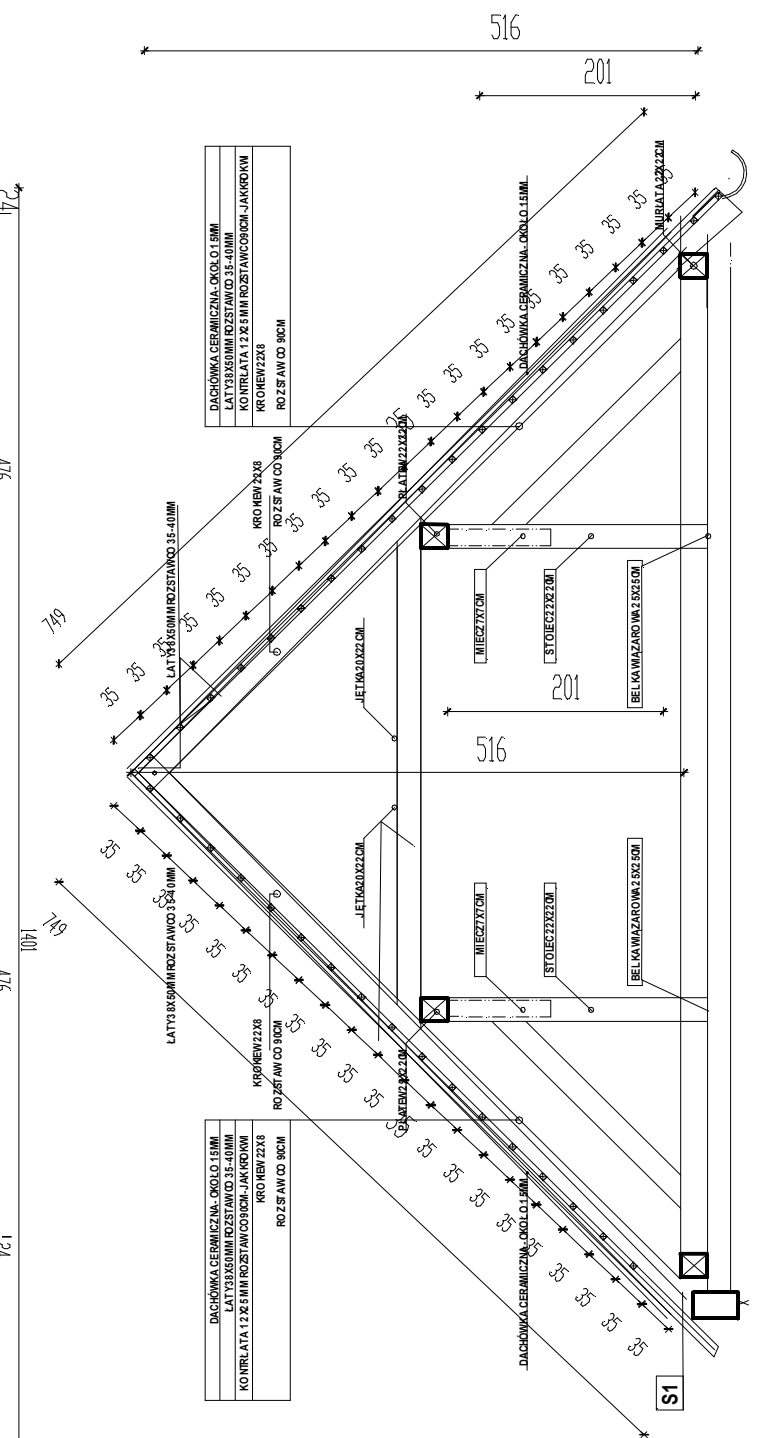
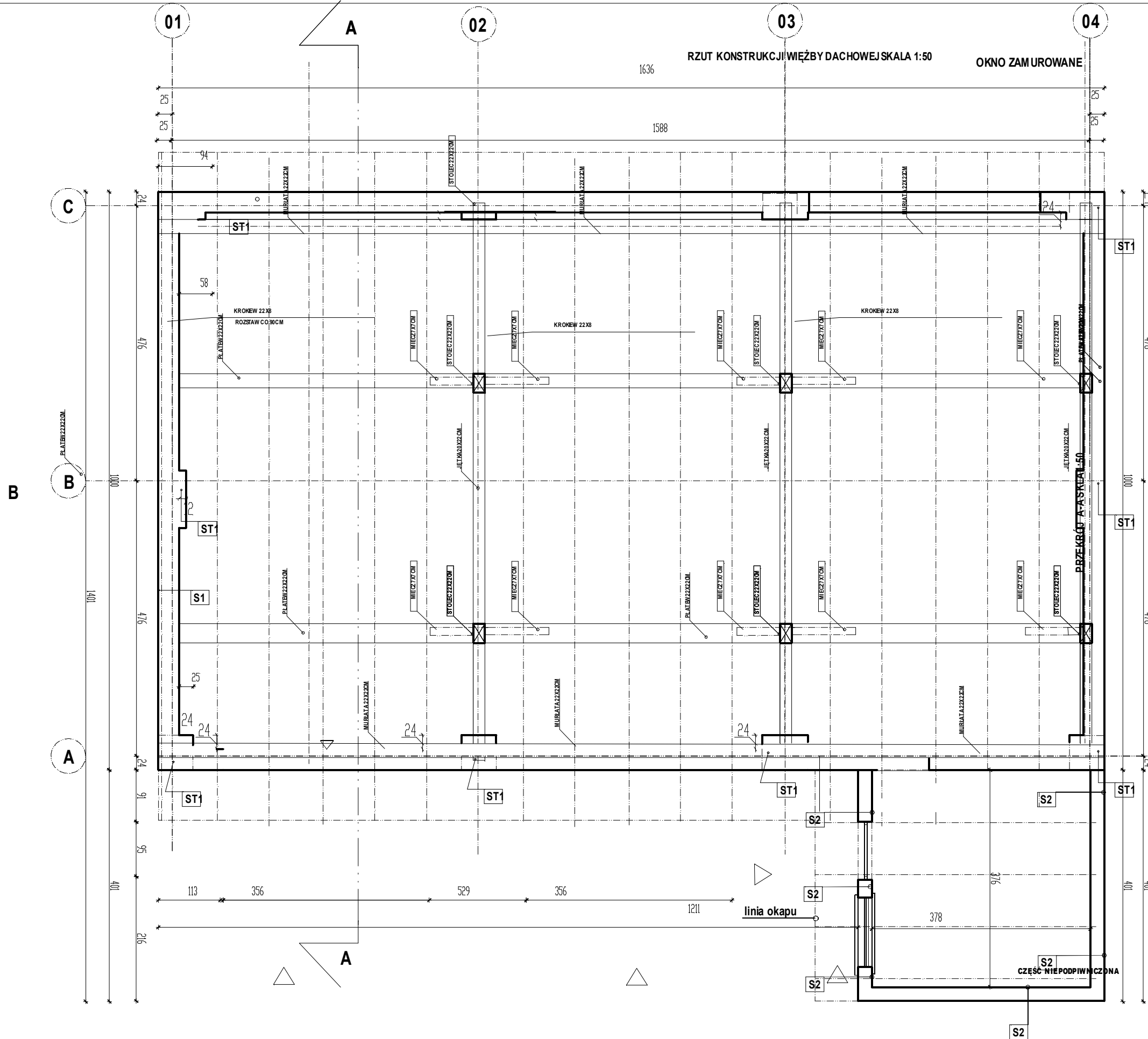


RZUT KONSTRUKCJI WIEŻBY DACHOWEJ SKALA 1:50

OKNO ZAMUROWANE



- UWAGI:**
1. Inwentaryzacja została wykonana celem przeprowadzenia rozbiórki przedmiotowego obiektu, nie może być wykorzystywana w innych celach bez wcześniejszej analizy.
 2. W wszystkie wymiary sprawdzić na budowie w razie konieczności.
 3. Rysunki rozpatrywać z pozostałą częścią dokumentacji i w szczególności opisem technicznym, planem BIOZ, STWiORami etc.
 4. W razie pytań kontaktować się nadzorem autorskim z projektantem.

BARBARA FILIPOWSKA B.V.F.K. STUDIO, UL. ROZRYWKA 20/12 31-419 KRAKÓW				B.V. F.K.
Inwestor	GMINA SOŚNICOWICE z siedzibą w Urzędzie Miejskim, ul. Rynek 19, 44-153 Sośnicowice			
Adres obiektu	działka nr 1003/115 obr. 0007 Sośnicowice przy ul. Raciborskiej w Sośnicowicach			STUDIO
Temat	Rozbiórka obiektu przy ul. Raciborskiej w Sośnicowicach na działce nr 1003/115			Architektura
Treść rysunku	RZUT WIEŻBY	Nr uprawnień	Podpis	Data
Autor opracowania	mgr inż. arch. Barbara Filipowska	MPDIA/021/2011		30.01.2019
Współpraca	Vassily Karpov			Skala 1:50 Nr Rys. 04