



RU.461.6.287.2023

Gmina Miejska Kraków

Dotyczy: Warunków technicznych budowy elektroenergetycznego przyłącza oświetlenia przejścia dla pieszych na ul. Fatimskiej w Krakowie - DW.454.4.28.2023.

Zarząd Dróg Miasta Krakowa w nawiązaniu do złożonego pisma wraz z załączonymi materiałami po przeprowadzonej analizie podaje następujące warunki dla budowy elektroenergetycznego przyłącza oświetlenia przejścia dla pieszych w lokalizacji zgodnie z wnioskiem:

1. W rozpatrywanej lokalizacji istnieje oświetlenie zasilane z PZ2112. W załączeniu przesyłamy schematy o charakterze informacyjno-poglądowym.
2. Wszystkie projektowane urządzenia oświetleniowe muszą spełniać wymagania stawiane przez ZDMK (aktualne wymagania do pobrania ze strony www.zdmk.krakow.pl – wytyczne dla projektantów).
3. W ramach inwestycji należy zaprojektować budowę dedykowanego oświetlenia przejścia dla pieszych zgodnie z rekomendacją Ministerstwa Infrastruktury z dnia 20.07.2018r. (zgodnie z wymaganiami ZDMK) w oparciu o następujące wytyczne:
 - a) Stosować specjalistyczne oprawy LED (rozsył asymetryczny) wyposażone w sterownik lokalny pozwalający na współpracę z istniejącym w ZDMK systemem sterowania oświetleniem.
 - a) Projektować słupy stalowe ocynkowane lub aluminiowe anodowane na fundamencie prefabrykowanym.
 - b) Zastosować kabel typu YKXs 5x16 mm² na całej długości układany w rurze ochronnej (np. DVK min 75, pod jezdnią np. DVR).
 - c) Zasilanie projektować w nawiązaniu do istniejącego oświetlenia, kablowo od najbliższego istniejącego słupa oświetleniowego.
4. Lokalizację projektowanego oświetlenia należy uzgodnić w ZDMK (procedura ZDMK-36), a następnie uzyskać opinię z Narady Koordynacyjnej Wydziału Geodezji UM Krakowa
5. Na etapie wydawania warunków analizie nie podlegają własności działek. Wszystkie urządzenia projektować wyłącznie w działkach Gminy Kraków.
6. Rozstaw słupów i moc opraw dobrać do planowanego zagospodarowania z zachowaniem wymogów stawianych oświetleniu. Parametry techniczne drogi muszą spełniać wymogi zawarte w Rozporządzeniu Ministra Infrastruktury z dnia 24.06.2022 r. (Dz. U. 2022 poz.

- 1518). Projektowane słupy nie mogą zawężać powierzchni użytkowej chodnika, ścieżek rowerowych i/lub ciągów pieszo-rowerowych.
7. Na powyższe do uzgodnienia w tut. Zarządzie należy przedłożyć projekt architektoniczno-budowlany (zgodnie z procedurą ZDMK-37).
 8. Zachować ciągłość oświetlenia w porze wieczorno-nocnej. Pracę wykonać w porozumieniu i koordynacji z tut. Zarządem i firmą utrzymującą oświetlenie w Krakowie.
 9. O terminie rozpoczęcia i zakończenia robót należy poinformować tut. Zarząd z tygodniowym wyprzedzeniem.
 10. Dla inwestycji uzyskać niezbędne opinie i uzgodnienie w tut. Jednostce i pozostałych Jednostkach miejskich zgodnie z ich kompetencjami oraz w zgodzie z obowiązującym prawem i procedurami, w tym podpisanie stosownych umów i uzyskanie pełnomocnictw.
- Warunki zachowują ważność przez okres 3 lat.

Załączniki:

- 1) Schematy oświetlenia PZ2112

Z. up. DYREKTORA ZDMK -

Piotr Czech
Kierownik Biura Uzgodnień

Otrzymują:

- 1 x DW wraz z załącznikami
1 x aa (ID: 3244342; DW.454.4.28.2023).

Okronow Krzyzo

PZ NR 2112 ->

P2 NR 211

01/1

329640

DESIGN

FOI b7D

Client's to

Kaczencowo

PZ 2112

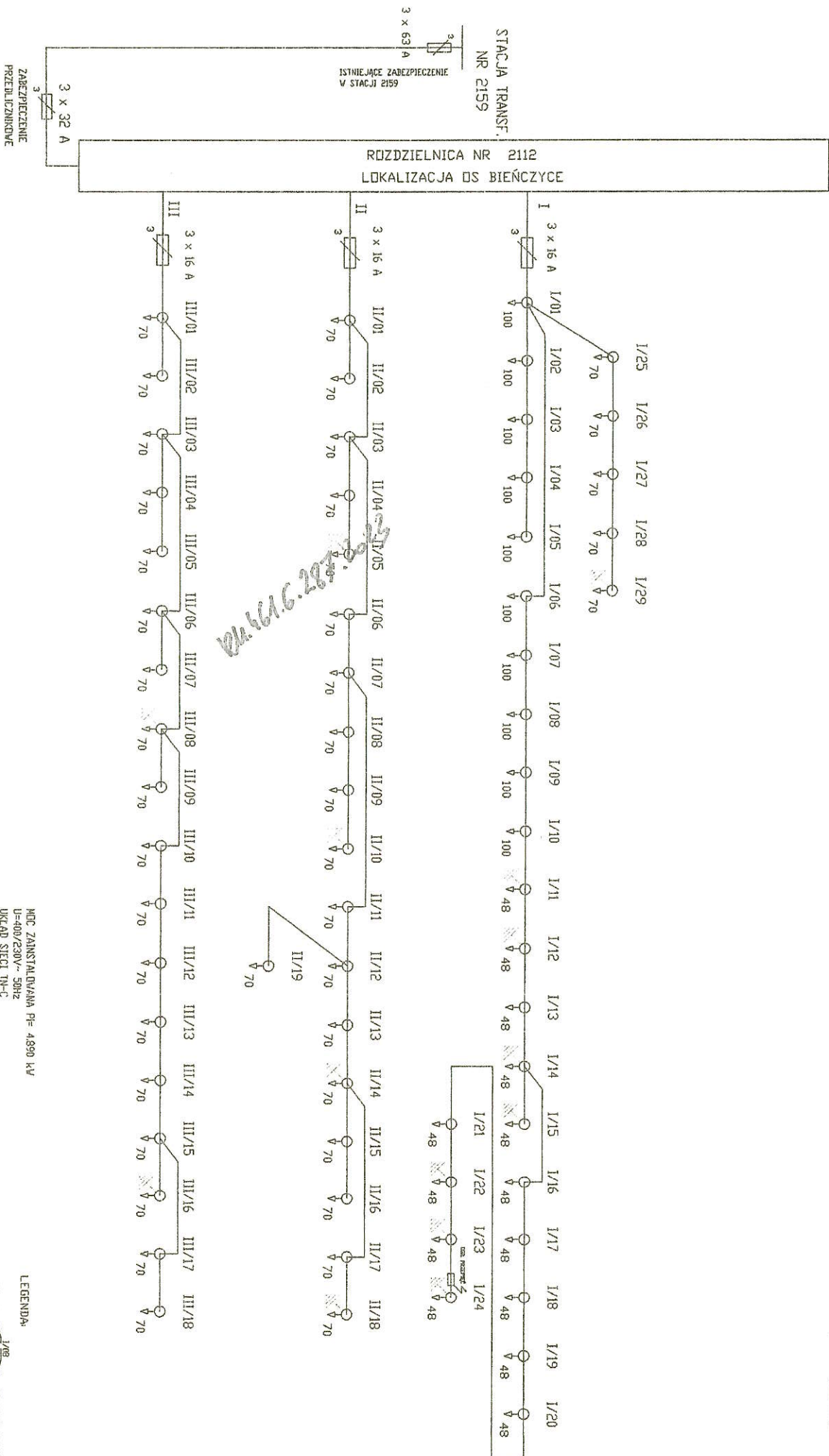
| | |
|--|----------------------|
| ZUC S. A. | HR 008 15/10/2013/59 |
| PLAN C/CIJAC/1117 ROZDELENJA NR. 2112 | RVS NR 1 |

LEGENDA:
 1/00
 0
 NO PUOI
 SAREI IL MEGLIO

STACJA TRANSF.
NR 2159

ISTNIEJĄCE ZABEZPIECZENIE
W STACJI 2159

ROZDZIELNICA NR 2112
LOKALIZACJA OS. BIENECZYCE



MOC ZAINSTALOWANA P= 4,890 kW
 U=400/230V~ 50Hz
 UKŁAD SIŁKI TN-C
 SYSTEM DOCHOWY - SAMOCHYNNIE SZYBKIE WYŁĄCZENIE

III - oprawy niezmodyfikowane

LEGENDA

1/08
HARVEY LOWELL — MR. FLORENCE SWETLAND

1/08
HR PUNKTU SWIECIEC
70
HR ZADANIA SWIATLA (W)

grupa ZUE S. A.

NR OPR. ES/TP/323/99

SCHEMAT POŁĄCZEŃ ZEWNĘTRZNYCH

RYS NR 2



RU.461.6.286.2023

Gmina Miejska Kraków

Dotyczy: Warunków technicznych budowy elektroenergetycznego przyłącza oświetlenia przejść dla pieszych na ul. Bulwarowej w Krakowie (przy kościele oraz przy Zalewie Nowohuckim) - DW.454.4.28.2023.

Zarząd Dróg Miasta Krakowa w nawiązaniu do złożonego pisma wraz z załączonymi materiałami po przeprowadzonej analizie podaje następujące warunki dla budowy elektroenergetycznego przyłącza oświetlenia przejść dla pieszych w lokalizacji zgodnie z wnioskiem:

1. W rozpatrywanej lokalizacji istnieje oświetlenie zasilane z PZ2045 oraz PZ2148. W załączeniu przesyłamy schematy o charakterze informacyjno-poglądowym.
2. Wszystkie projektowane urządzenia oświetleniowe muszą spełniać wymagania stawiane przez ZDMK (aktualne wymagania do pobrania ze strony www.zdmk.krakow.pl – wytyczne dla projektantów).
3. W ramach inwestycji należy zaprojektować budowę dedykowanego oświetlenia przejść dla pieszych zgodnie z rekomendacją Ministerstwa Infrastruktury z dnia 20.07.2018r. (zgodnie z wymaganiami ZDMK) w oparciu o następujące wytyczne:
 - a) Stosować specjalistyczne oprawy LED (rozsył asymetryczny) wyposażone w sterownik lokalny pozwalający na współpracę z istniejącym w ZDMK systemem sterowania oświetleniem.
 - a) Projektować słupy stalowe ocynkowane lub aluminiowe anodowane na fundamencie prefabrykowanym.
 - b) Zastosować kabel typu YKXs 5x16 mm² na całej długości układany w rurze ochronnej (np. DVK min 75, pod jezdnią np. DVR).
 - c) Zasilanie projektować w nawiązaniu do istniejącego oświetlenia, kablowo od najbliższego istniejącego słupa oświetleniowego.
4. Lokalizację projektowanego oświetlenia należy uzgodnić w ZDMK (procedura ZDMK-36), a następnie uzyskać opinię z Narady Koordynacyjnej Wydziału Geodezji UM Krakowa
5. Na etapie wydawania warunków analizie nie podlegają własności działek. Wszystkie urządzenia projektować wyłącznie w działkach Gminy Kraków.
6. Rozstaw słupów i moc opraw dobrać do planowanego zagospodarowania z zachowaniem wymogów stawianych oświetleniu. Parametry techniczne drogi muszą spełniać wymogi zawarte w Rozporządzeniu Ministra Infrastruktury z dnia 24.06.2022 r. (Dz. U. 2022 poz.

- 1518). Projektowane słupy nie mogą zawęzić powierzchni użytkowej chodnika, ścieżek rowerowych i/lub ciągów pieszo-rowerowych.
7. Na powyższe do uzgodnienia w tut. Zarządzie należy przedłożyć projekt architektoniczno-budowlany (zgodnie z procedurą ZDMK-37).
 8. Zachować ciągłość oświetlenia w porze wieczorno-nocnej. Pracę wykonać w porozumieniu i koordynacji z tut. Zarządem i firmą utrzymującą oświetlenie w Krakowie.
 9. O terminie rozpoczęcia i zakończenia robót należy poinformować tut. Zarząd z tygodniowym wyprzedzeniem.
 10. Dla inwestycji uzyskać niezbędne opinie i uzgodnienie w tut. Jednostce i pozostałych Jednostkach miejskich zgodnie z ich kompetencjami oraz w zgodzie z obowiązującym prawem i procedurami, w tym podpisanie stosownych umów i uzyskanie pełnomocnictw.
- Warunki zachowują ważność przez okres 3 lat.

Załączniki:

- 1) Schematy oświetlenia PZ2045 oraz PZ2148

3. pp. DYREKTORA ZDMK
[Podpis]
Przewodnik Czek
Kierownik Biura Uzgodnień

Otrzymują:

1 x DW wraz z załącznikami

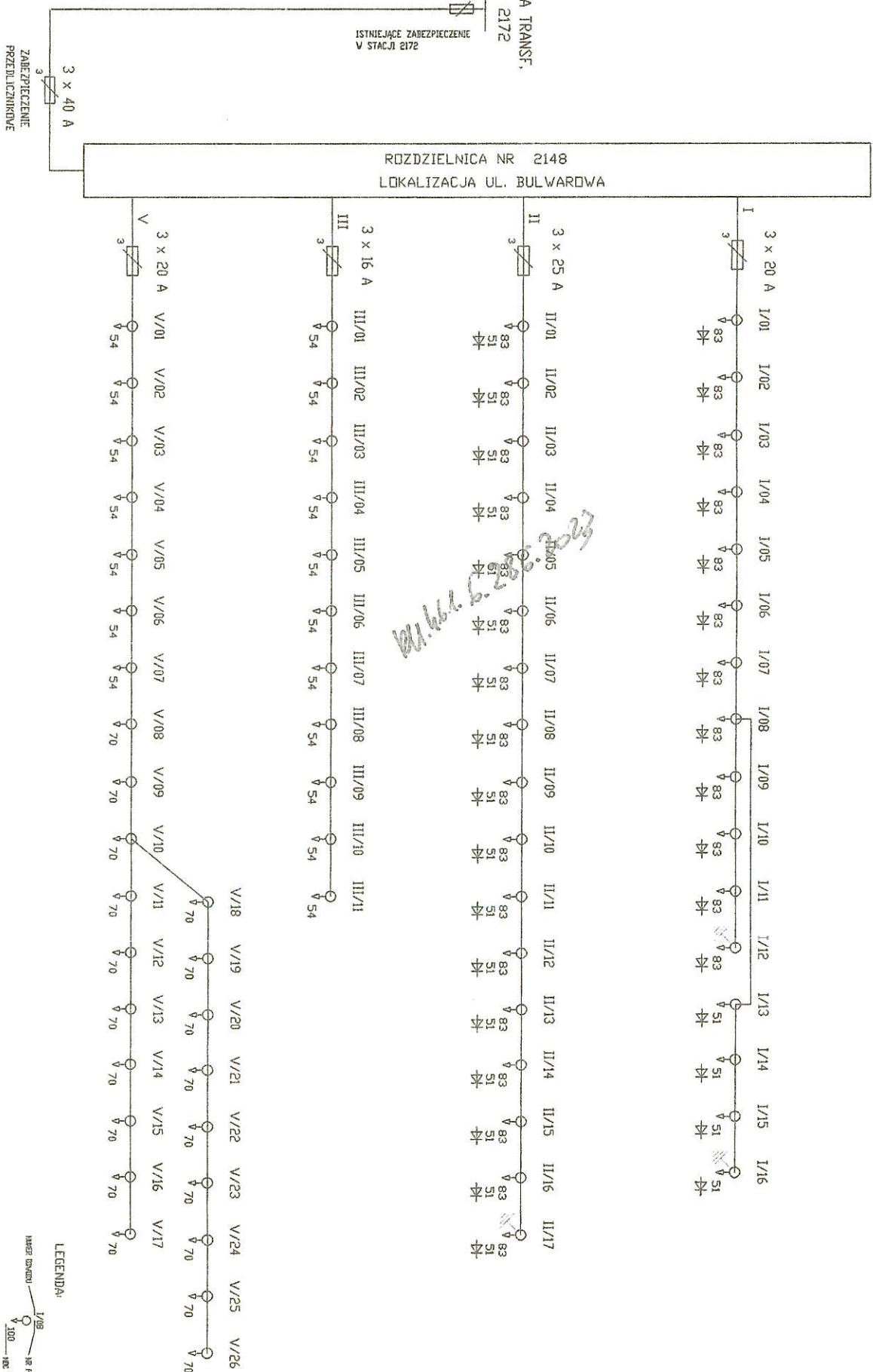
1 x aa (ID: 3244345; DW.454.4.28.2023).

STACJA TRANSF,
NR 2172

 $3 \times 100 \text{ A}$

ISTNIEJĄCE ZABEZPIECZENIE
W STACJI 2172

ROZDZIELNICA NR 2148
LOKALIZACJA UL. BULWAROWA



MOC ZAINSTALOWANA P= 7,436 kW
U=400/230V~ 50Hz
UKŁAD SIŁKI TN-C
SYSTEM DOBRONY ICDZYNNIE S

!OCZYNNIE SZYBKIE WYLĄCZENIE

LEGENDA

1/08
HAPER CONVENU — MR. PUNKIN SWETLAND

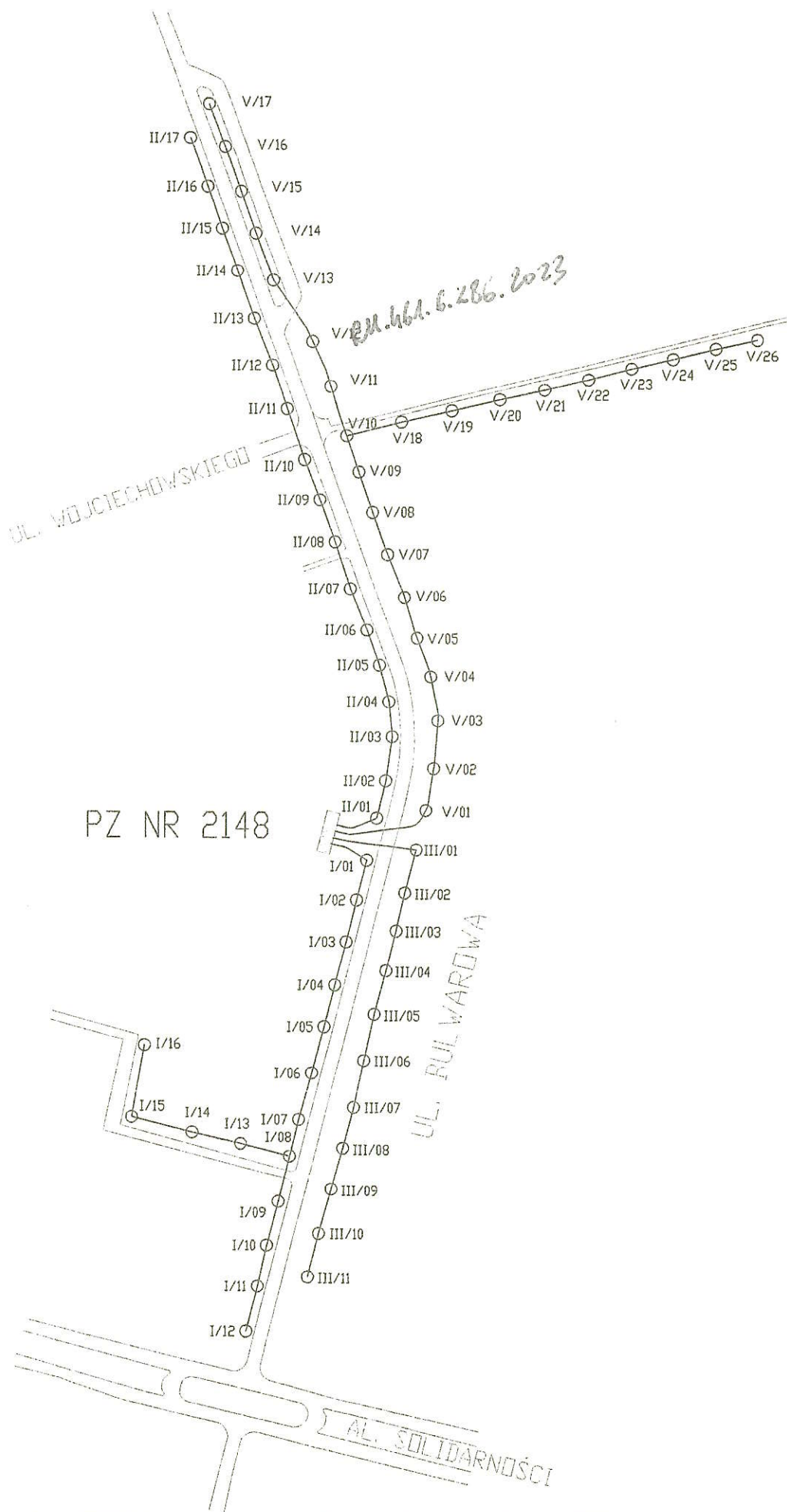
1/08
NR FUNKTU SVETLENED
V 100
NEC ZEMKA SVATIBA IV

ZUE S.A.

NR OPR. ES/TP/323/99

SCHEMAT POŁĄCZEŃ ZEWNĘTRZNYCH

RYS MR 2



PZ 2148

grupa ZUL S.A. | RR: UPK. LS/14/204/98

PLAN SYTUACYJNY
ROZDZIELNICA NR: 2045

rys nr 1B-1F

PZ 2045

LEGENDA:

NR OBWODU — 1/00 — NR PUNKTU
ŚWIETLNEGO

PU. 664.6.186.2023

OS KRAKOWIAKÓW

OS SPORTOWE

← OS GÓRALI

UL. OBRONCÓW KRZYŻA

PZ 2045

PZ 2045

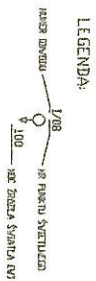
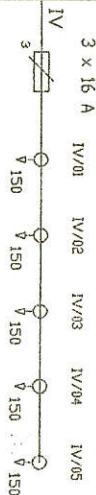
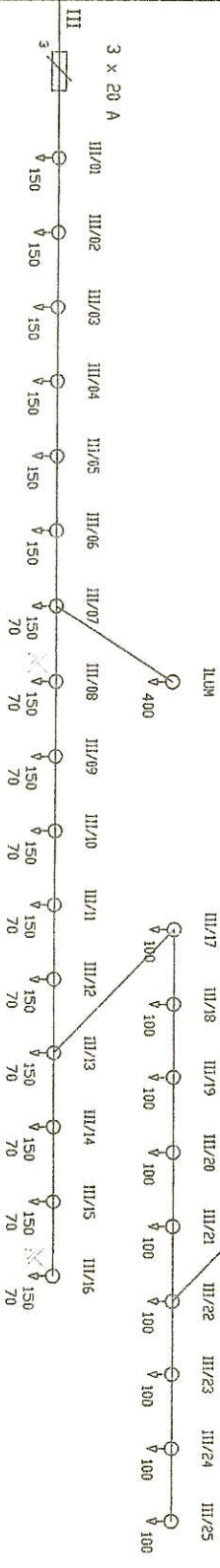
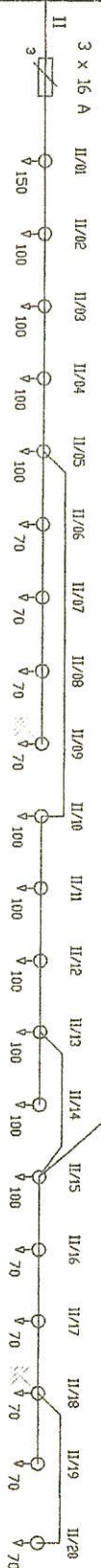
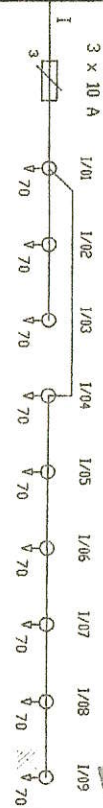
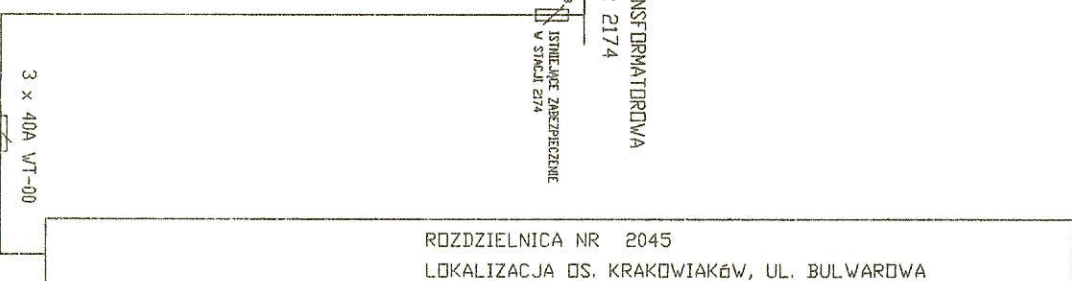
PL.461.6.286.2023

STACJA TRANSFORMATOROWA
NR 2174

3 x 100 A
IŚCIEWICE ZABEZPIECZENIE
W STACJI 2174

ROZDZIELNICA NR 2045
LOKALIZACJA OS. KRAKOWIAKÓW, UL. BULWAROWA

ZABEZPIECZENIE
PRZEDŁICZNIKOWE



RDC ZAINSTALOWANA P= 9,520 kW
U=400/230V/- 50Hz
UKŁAD SIECI TN-C
SYSTEM OCHRONY - SAMOIZOLACJA SZYBKIE WYŁĄCZENIE

| | |
|--------------------------------|----------------------|
| grupa ZUE S.A. | NR OFR. ES/IP/254/99 |
| SCHEMAT PODŁĄCZEŃ ZEWNĘTRZNYCH | |
| PZ NR: 2045 | RYS NR 2F |



Kraków, 15.11.2023r.

RU.461.6.285.2023

Gmina Miejska Kraków

Dotyczy: Warunków technicznych budowy elektroenergetycznego przyłącza oświetlenia przejścia dla pieszych pomiędzy os. Wysokim a os. Jagiellońskim na ul. Broniewskiego w Krakowie - DW.454.4.28.2023.

Zarząd Dróg Miasta Krakowa w nawiązaniu do złożonego pisma wraz z załączonymi materiałami po przeprowadzonej analizie podaje następujące warunki dla budowy elektroenergetycznego przyłącza oświetlenia przejścia dla pieszych w lokalizacji zgodnie z wnioskiem:

1. W rozpatrywanej lokalizacji istnieje oświetlenie zasilane z PZ2192. W załączeniu przesyłamy schematy o charakterze informacyjno-poglądowym.
2. Wszystkie projektowane urządzenia oświetleniowe muszą spełniać wymagania stawiane przez ZDMK (aktualne wymagania do pobrania ze strony www.zdmk.krakow.pl - wytyczne dla projektantów).
3. W ramach inwestycji należy zaprojektować budowę dedykowanego oświetlenia przejścia dla pieszych zgodnie z rekomendacją Ministerstwa Infrastruktury z dnia 20.07.2018r. (zgodnie z wymaganiami ZDMK) w oparciu o następujące wytyczne:
 - a) Stosować specjalistyczne oprawy LED (rozsył asymetryczny) wyposażone w sterownik lokalny pozwalający na współpracę z istniejącym w ZDMK systemem sterowania oświetleniem.
 - a) Projektować słupy stalowe ocynkowane lub aluminiowe anodowane na fundamencie prefabrykowanym.
 - b) Zastosować kabel typu YKXs 5x16 mm² na całej długości układny w rurze ochronnej (np. DVK min 75, pod jezdnią np. DVR).
 - c) Zasilanie projektować w nawiązaniu do istniejącego oświetlenia, kablowo od najbliższego istniejącego słupa oświetleniowego.
4. Lokalizację projektowanego oświetlenia należy uzgodnić w ZDMK (procedura ZDMK-36), a następnie uzyskać opinię z Narady Koordynacyjnej Wydziału Geodezji UM Krakowa
5. Na etapie wydawania warunków analizie nie podlegają własności działek. Wszystkie urządzenia projektować wyłącznie w działkach Gminy Kraków.
6. Rozstaw słupów i moc opraw dobrać do planowanego zagospodarowania z zachowaniem wymogów stawianych oświetleniu. Parametry techniczne drogi muszą spełniać wymogi zawarte w Rozporządzeniu Ministra Infrastruktury z dnia 24.06.2022 r. (Dz. U. 2022 poz.



Zarząd Dróg
Miasta Krakowa

165

p. B. Niteś
[signature]

Kraków, 12.02.2024r.

RU.461.6.18.2024

Gmina Miejska Kraków

Dotyczy: Warunków technicznych budowy elektroenergetycznego przyłącza oświetlenia przejścia dla pieszych w rejonie budynku nr 23 przy ul. Broniewskiego w Krakowie
- DW.454.4.28.2023.

Zarząd Dróg Miasta Krakowa w nawiązaniu do złożonego pisma wraz z załączonymi materiałami po przeprowadzonej analizie podaje następujące warunki dla budowy elektroenergetycznego przyłącza oświetlenia przejścia dla pieszych w lokalizacji zgodnie z wnioskiem:

1. W rozpatrywanej lokalizacji istnieje oświetlenie zasilane z PZ2192. W załączeniu przesyłamy schematy o charakterze informacyjno-poglądowym.
2. Wszystkie projektowane urządzenia oświetleniowe muszą spełniać wymagania stawiane przez ZDMK (aktualne wymagania do pobrania ze strony www.zdmk.krakow.pl – wytyczne dla projektantów).
3. W ramach inwestycji należy zaprojektować budowę dedykowanego oświetlenia przejścia dla pieszych zgodnie z rekomendacją Ministerstwa Infrastruktury z dnia 20.07.2018r. (zgodnie z wymaganiami ZDMK) w oparciu o następujące wytyczne:
 - a) Stosować specjalistyczne oprawy LED (rozsył asymetryczny) wyposażone w sterownik lokalny pozwalający na współpracę z istniejącym w ZDMK systemem sterowania oświetleniem.
 - a) Projektować słupy stalowe ocynkowane lub aluminiowe anodowane na fundamencie prefabrykowanym.
 - b) Zastosować kabel typu YKXs 5x16 mm² na całej długości układny w rurze ochronnej (np. DVK min 75, pod jezdnią np. DVR).
 - c) Zasilanie projektować w nawiązaniu do istniejącego oświetlenia, kablowo od najbliższego istniejącego słupa oświetleniowego.
4. Lokalizację projektowanego oświetlenia należy uzgodnić w ZDMK (procedura ZDMK-36), a następnie uzyskać opinię z Narady Koordynacyjnej Wydziału Geodezji UM Krakowa
5. Na etapie wydawania warunków analizie nie podlegają własności działek. Wszystkie urządzenia projektować wyłącznie w działkach Gminy Kraków.
6. Rozstaw słupów i moc opraw dobrać do planowanego zagospodarowania z zachowaniem wymogów stawianych oświetleniu. Parametry techniczne drogi muszą spełniać wymogi zawarte w Rozporządzeniu Ministra Infrastruktury z dnia 24.06.2022 r. (Dz. U. 2022 poz.

- 1518). Projektowane słupy nie mogą zawęzać powierzchni użytkowej chodnika, ścieżek rowerowych i/lub ciągów pieszo-rowerowych.
7. Na powyższe do uzgodnienia w tut. Zarządzie należy przedłożyć projekt architektoniczno-budowlany (zgodnie z procedurą ZDMK-37).
 8. Zachować ciągłość oświetlenia w porze wieczorno-nocnej. Pracę wykonać w porozumieniu i koordynacji z tut. Zarządem i firmą utrzymującą oświetlenie w Krakowie.
 9. O terminie rozpoczęcia i zakończenia robót należy poinformować tut. Zarząd z tygodniowym wyprzedzeniem.
 10. Dla inwestycji uzyskać niezbędne opinie i uzgodnienie w tut. Jednostce i pozostałych Jednostkach miejskich zgodnie z ich kompetencjami oraz w zgodzie z obowiązującym prawem i procedurami, w tym podpisanie stosownych umów i uzyskanie pełnomocnictw. Warunki zachowują ważność przez okres 3 lat.

Załączniki:

- 1) Schematy oświetlenia PZ2192

p.o. Kierownik
Działu Uzgodnień
Robert Cebulski

Otrzymują:

- 1 x DW wraz z załącznikami
1 x aa (ID: 3307342; DW.454.4.28.2023).

3 x 50 A

ISTNIEJĄCE ZABEZPIECZENIE
W STACJI 2129

ROZDZIELNICA NR 2192
LOKALIZACJA OS KAZIMIERZOWSKIE

**ZABEZPIECZENIE
PRZEDMI. I CZYNIKOWE**

3 x 40 A

1/07 1/08
ZŁĄCZNIK GRAFICZNY DO PISMA
RM. 661. G. 18. 2-29

PN292

R LCH R LCH

$$\frac{260}{260} \Delta$$

~~WAMS~~

255 A

255
A

3 x 25 A

III
1 x 16 A
3

III/11 III/12

70 70

MEC ZAINSTALOWANA P= 12,874 kW

UKŁAD SIECI TN-C

SYSTEM DCHRONY - SAMOCHYNNY SZYBKIE WYŁĄCZENIE

LEGENDA:

1/08
NO PRODUCT SYNTHESIZED
70
NO REACTION SYNTHESIS

grupa ZUE S. A.

NR OPR. ES/TP/323/99

SCHEMAT POŁĄCZEŃ ZEWNĘTRZNYCH
PZ NR: 2192

RYS NR 2

S. Mikołajczyka

J. A. Łopackiego

Rondo
Hipokratesa

Obrońców Krzyża

Broniewskiego

Planty Bieńczyckie

Rondo
S. Maczka

Al. W. Andersa

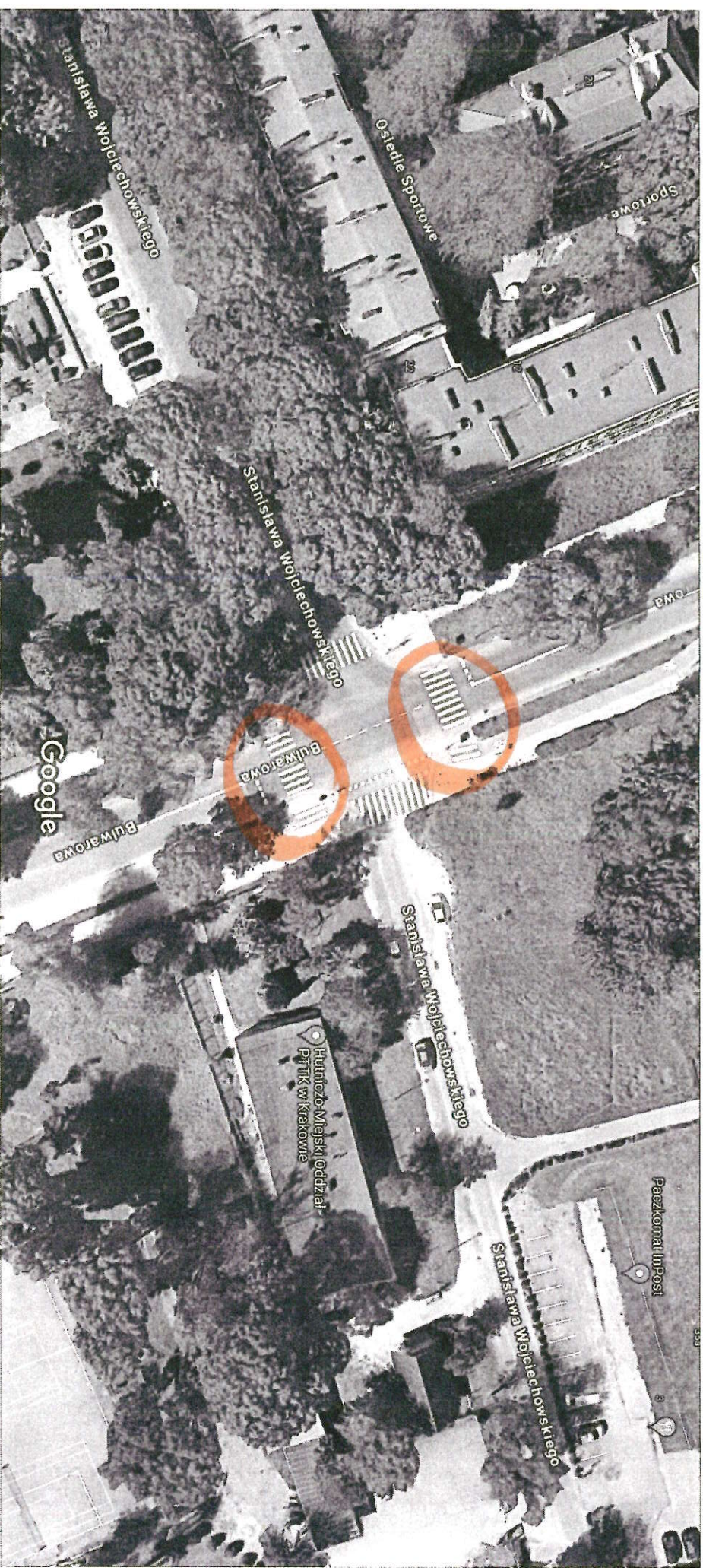
PZ 2192

LEGENDA:

NR OBRÓDZ 1/00 NR PUNKTU ŚWIETLNEGO

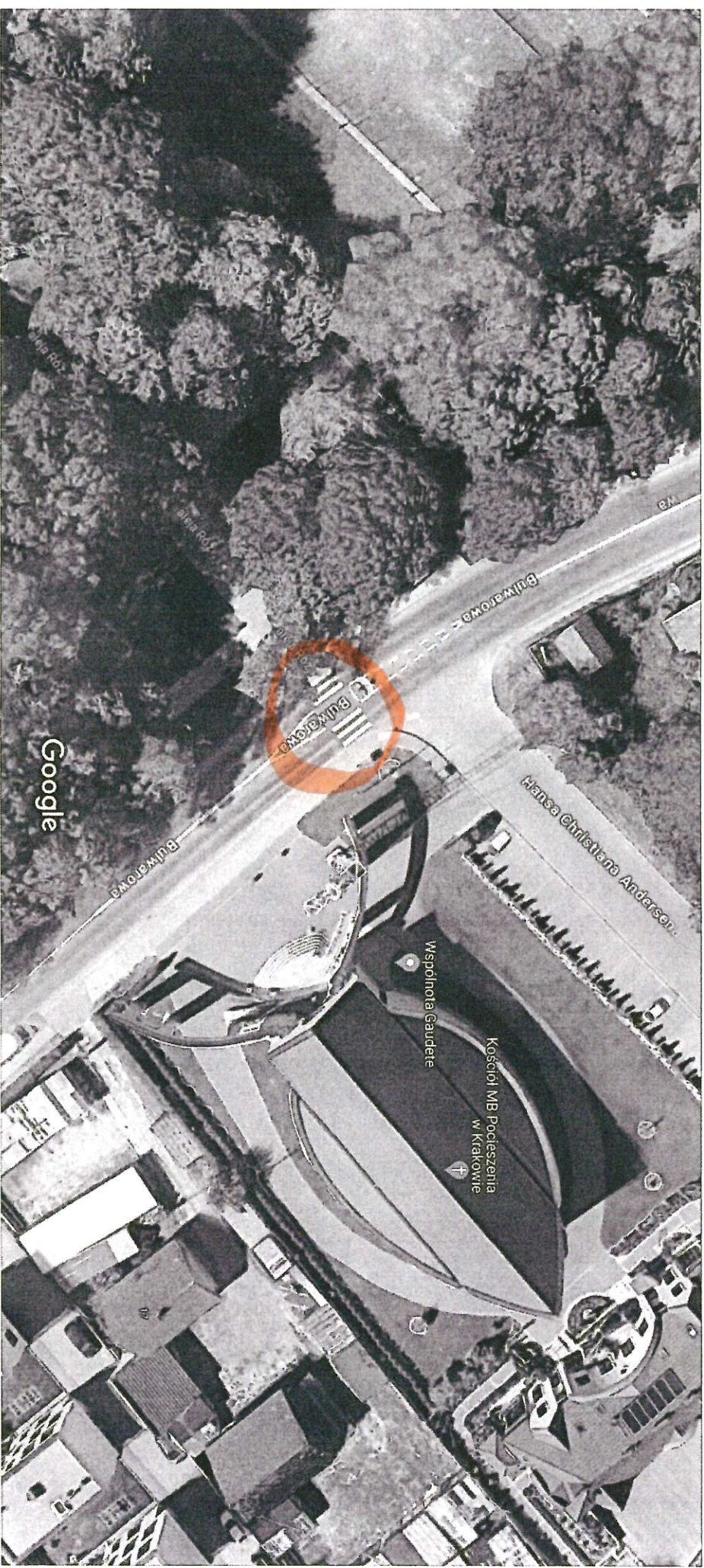
| | |
|---------------------------------|----------------------|
| grupa ZUE S. A. | NR OPR. ES/TP/323/99 |
| PLAN SYTUACYJNY PZ NR : 2192 | RYS NR 1 |

Google Bulwarowa



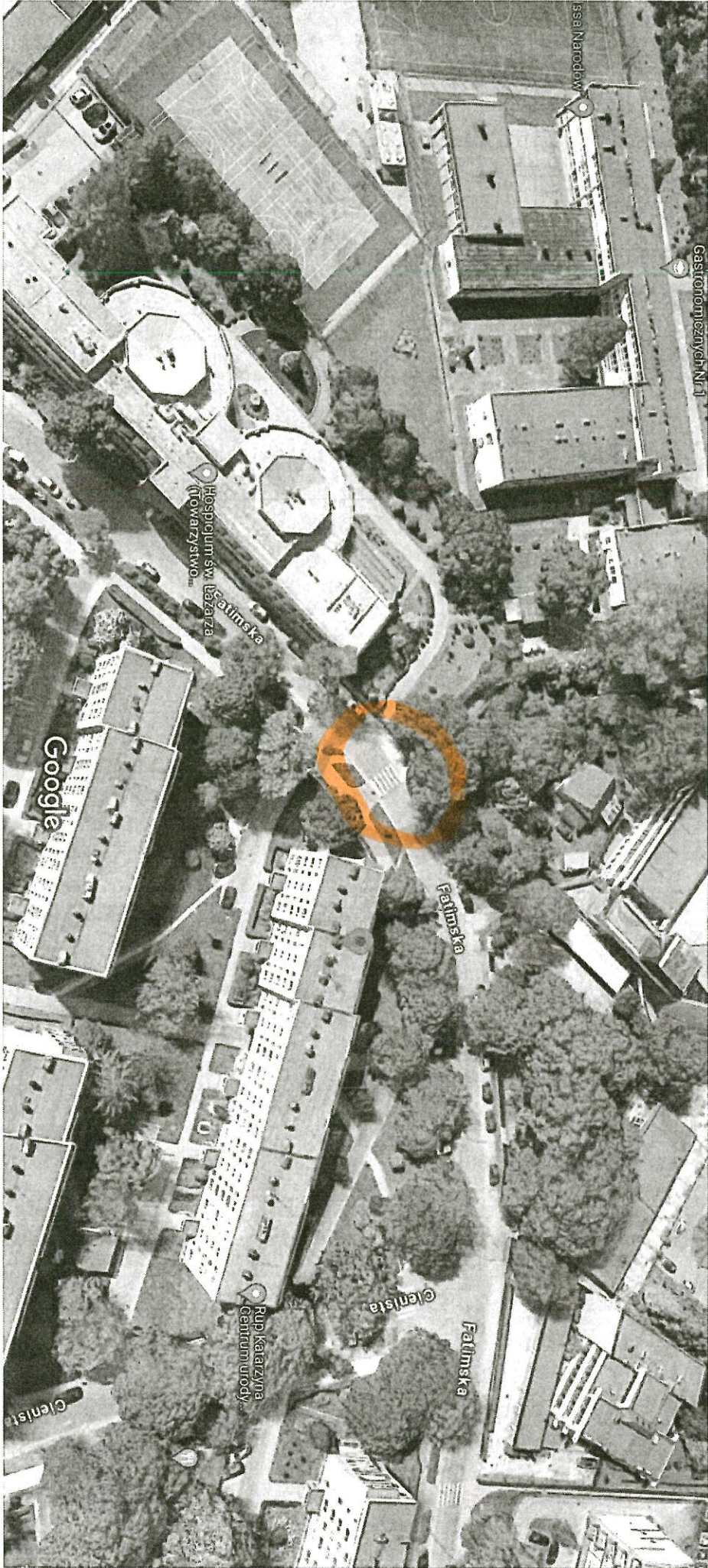
Zdjęcia ©2024 Google, Zdjęcia ©2024 Airbus, CNES / Airbus, MGF Aero, Maxar Technologies, Dane mapy ©2024 Google 10 m

Google Bulwarowa



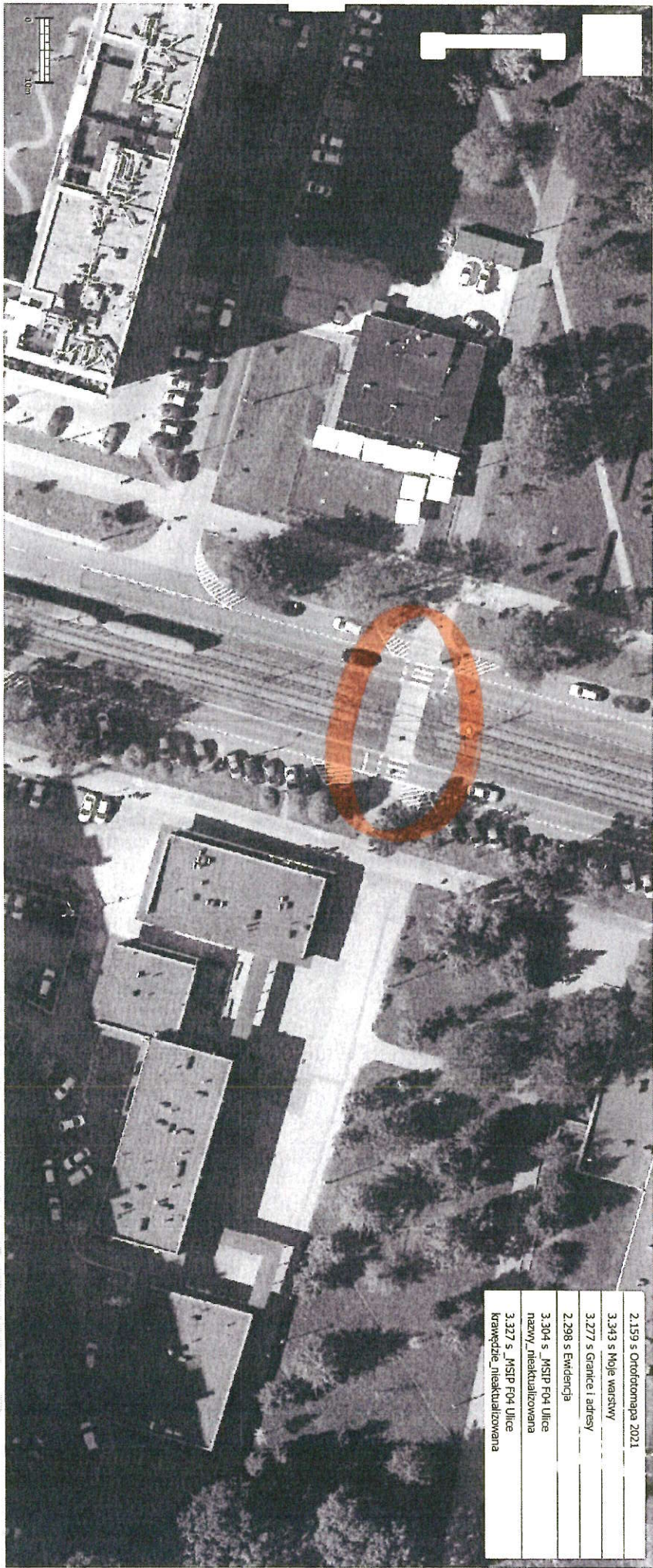
Zdjęcia ©2024 Google, Zdjęcia ©2024 Airbus, CNES / Airbus, MGGP Aero, Maxar Technologies, Dane mapy ©2024 Google 10 m

Google Fatimska 18



Zdjęcia ©2024 Google, Zdjęcia ©2024 Airbus, CNES / Airbus, MGP Aero, Maxar Technologies, Dane mapy ©2024 Google 20 m

BRONIEWSKIEGO NA WYSOKOŚCI
URBANOWICZ 23



Znalezione 1 obiekt na 1 warstwie

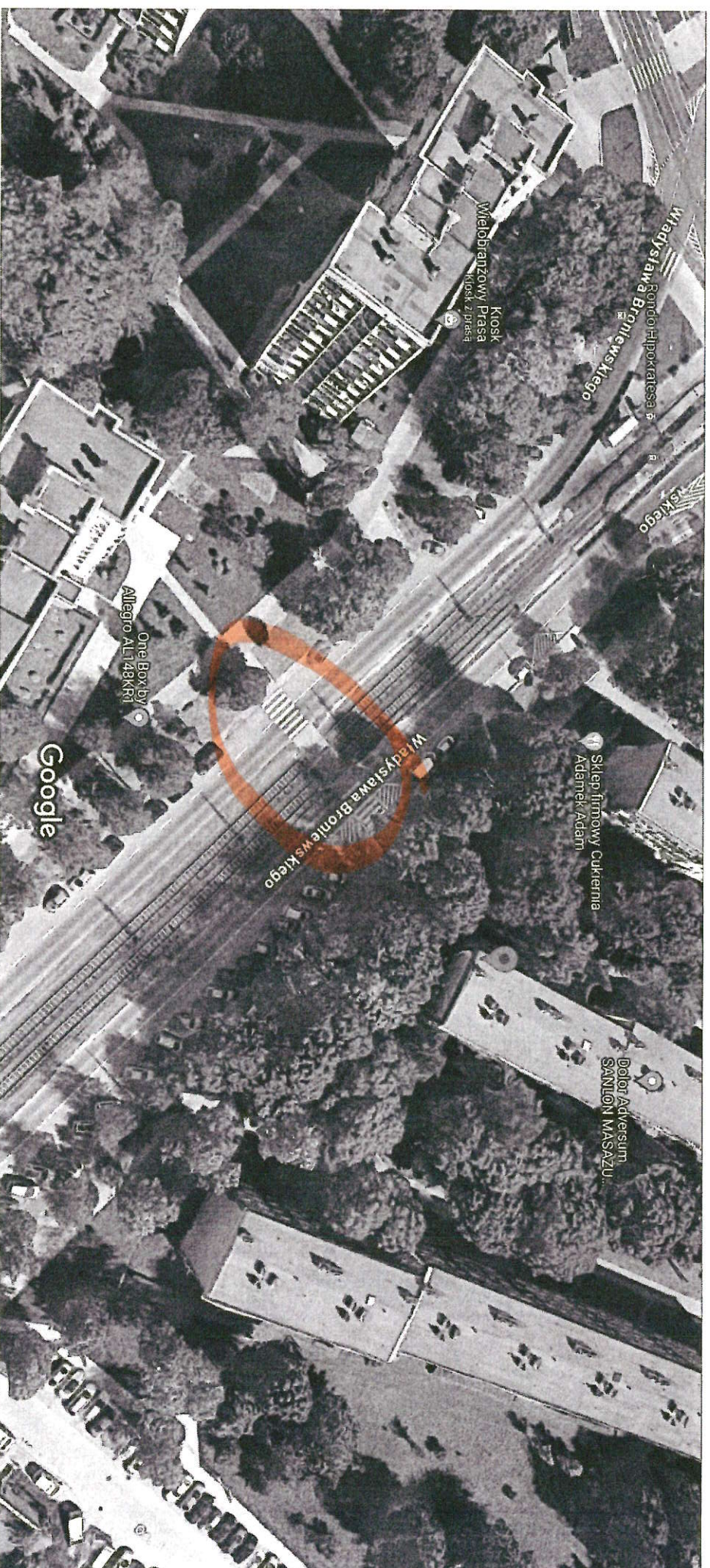
Układ 2000 poludnik 21

Kursor: X: 5550682.91 Y: 7429813.33

N: 50° 05' 17.26" E: 20° 01' 09.04"

Wersja: 8.0.2111 HyperView

Google Władysław Broniewskiego 4



Zdjęcia ©2024 Google, Zdjęcia ©2024 Airbus, CNES / Airbus, MGGP Aero, Maxar Technologies, Dane mapy ©2024 Google 10 m

