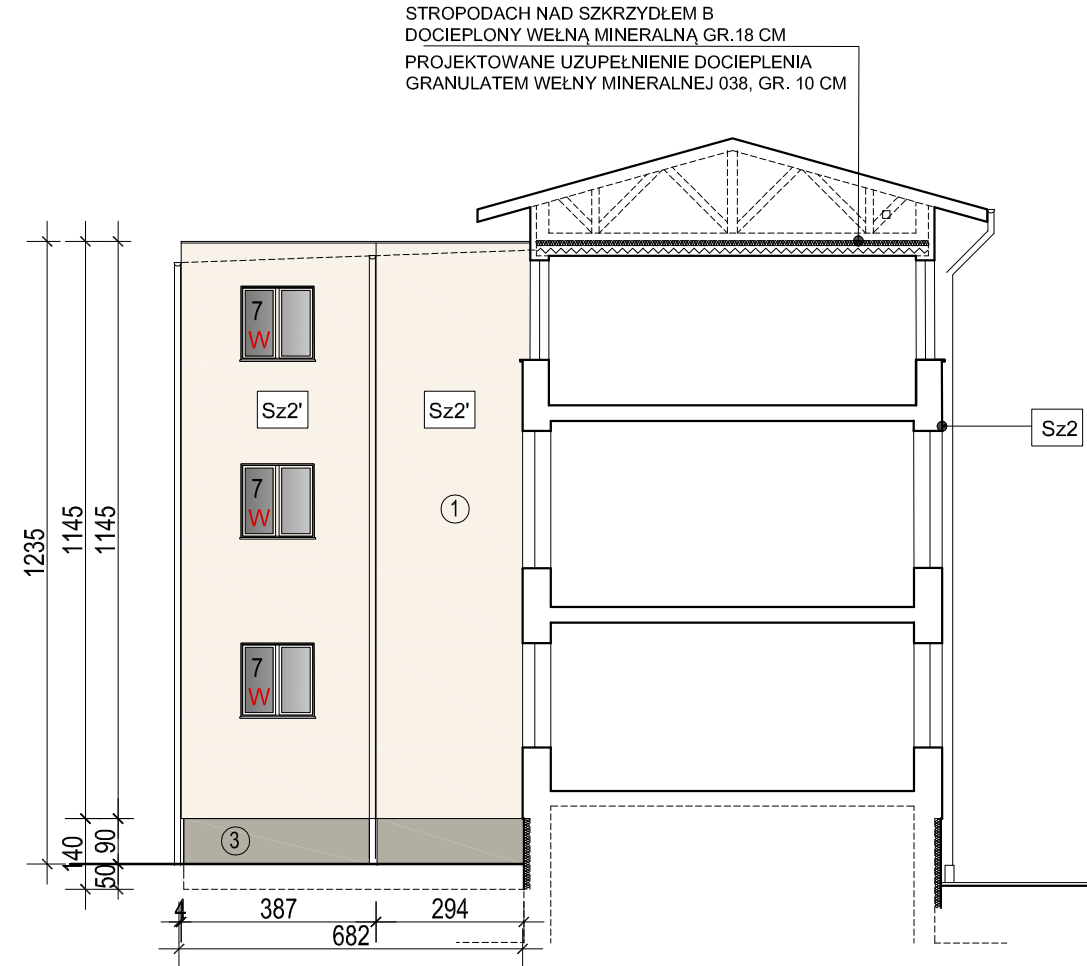
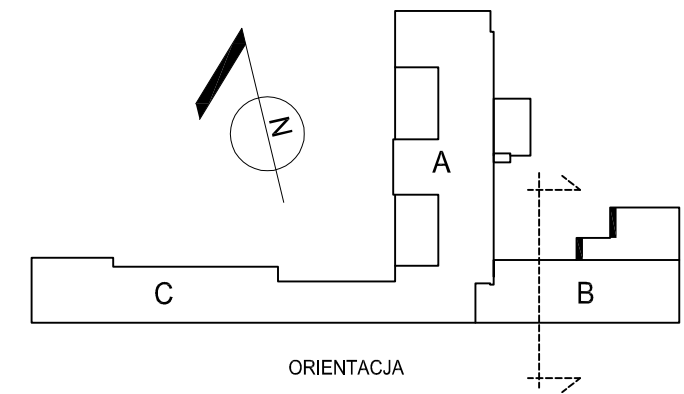
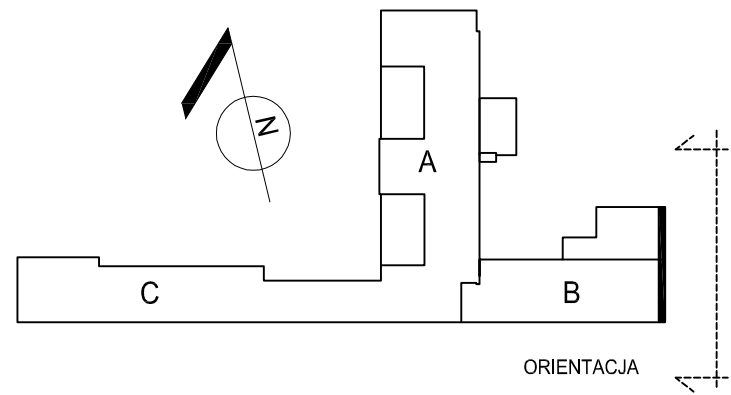



ELEVACJA WSCHODNIA - B SKALA 1:150



ELEVACJA ZACHODNIA - B SKALA 1:150



- Sz2** ŚCIANA ZEWNĘTRZNA CEGŁA PEŁNA 43CM
DOCIEPLONA STYROPIANEM FASADOWYM GR. 12 CM (DO ZACHOWANIA)
PROJEKTOWANA IZOLACJA TERMICZNA STYROPIAN 031,GR. 4CM
- Sz2'** ŚCIANA ZEWNĘTRZNA POROTHERM 25 CM
DOCIEPLONA STYROPIANEM FASADOWYM GR. 12 CM (DO ZACHOWANIA)
PROJEKTOWANA IZOLACJA TERMICZNA STYROPIAN 031,GR. 4CM
- Sc2** ŚCIANA COKOŁOWA CEGŁA PEŁNA WSTĘPNIE DOCIEPLONA
IZOLACJA STYROPIANEM WODOODPORNYM EPS-150- 0036, GR.12 CM
(ISTNIEJĄCE DOCIEPLENIE DO USUNIĘCIA)

P.H.U.Taros - Pracownia Projektowa			
 nr archiwalny 2016/15	temat: Termomodernizacja budynku DPS w Zaskoczynie		
	zadanie: "Termomodernizacja budynków użyteczności publicznej należących do Powiatu Gdańskiego - termomodernizacja Domu Pomocy Społecznej w Zaskoczynie oraz termomodernizacja budynków oświatowych Powiatu Gdańskiego"		
	adres: Zaskoczyn 11, gm. Trąbki Wielkie, obr. Warcz 0018, dz. 201/1, 202		
	rysunek: ELEVACJA WSCHODNIA I ZACHODNIA - B		
projektant:	arch. Agnieszka Kalicka	PO/KK/395/2011 w specjalności architektonicznej	
sprawdzający:	arch. Karolina Paluszyńska - Czekaj	PO/KK/408/2011 w specjalności architektonicznej	
06.2016 r.	branża: architektura	skala 1:150	nr rys. A9