

Opis przedmiotu zamówienia

Załącznik nr 8.1 do SWZ dla części I

Normy:

Meble muszą być wykonane zgodnie z Polską Normą EN 527 i EN 14073 wydane przez niezależną jednostkę certyfikującą.

Fotele i krzesła obrotowe muszą być zgodne Polską Normą EN 1335-1 i EN1335-2 oraz normą dotyczącą materiału PN EN ISO 12947-2, natomiast krzesła stacjonarne muszą być zgodne z normą PN EN 13761.

Fotele i krzesła oraz biurka muszą spełniać warunki i wymagania określone w rozporządzeniu Ministra Pracy i Polityki Socjalnej z dnia 1 grudnia 1998 r. w sprawie bezpieczeństwa i higieny pracy na stanowiskach wyposażonych w monitory ekranowe (Dz. U. 1998 nr 148 poz. 973 oraz Dz. U. 2023 poz. 2367)

Opis techniczny mebli biurowych

Meble wykonane z płyty melaminowanej o grubości 18 mm w klasie higieniczności E1 o podwyższonej trwałości. Ściana tylna szaf, regałów, itp. wykonana z płyty grubości 10 mm biała, wpuszczona w wyfrezowane boki i wieńce oraz mocowana wkrętami. Wieńce górne grubości 25 mm. Konstrukcja łączona za pomocą złączy mimośrodowych, kołków. Fronty uchylne wyposażone w trzy zawiasy puszkowe regulowane w trzech płaszczyznach. Meble posadowione na stopach 25mm x ø50 z możliwością regulacji. Wyposażone w uchwyty o rozstawie 128 mm.

Szafy wyposażone w zamek trzypunktowy, baskwilowy. Jeden z frontów mebla wyposażony w profilowaną, tworzywową listwę przemykową.

Wszystkie fronty oraz wieńce oklejone PCV o grubości 2 mm, pozostałe elementy PCV o grubości 0,6mm.

Blaty biurek i stołów, ław oraz dostawek wykonane z płyty wiórowej melaminowanej o klasie higieniczności E1, grubości 25 mm, oklejonych obrzeżem ABS grubości 2 mm, w kolorze blatu. W blatach biurek dwie przelotki w kolorze płyty na przepusty kablowe.

Półka na klawiaturę: Wysuwki na prowadnicach rolkowych. Szerokość półki 700 mm.

Kontener posiada cztery szuflady zamykane zamkiem centralnym. Górna szuflada wyposażona w piórnik. Szuflady na prowadnicach łożyskowanych pełnego wysuwu. Korpus, czoła oraz plecy w tym samym kolorze.

Meble na wymiar należy wykonać dopasowując je funkcjonalnie i wymiarowo do przeznaczonych dla nich pomieszczeń.

Kolorystyka krzeseł, mebli biurowych, aneksów kuchennych do ostatecznego uzgodnienia z Zamawiającym na etapie realizacji.

Oferowane meble mają być rozwiązaniami systemowymi, umożliwiającymi domówienia i wspólne zestawienie w przyszłości.

Wymiary podane w specyfikacji są wymiarami minimalnymi.

1. Biurko pracownicze

wymiary: 1400 mm x 700 mm

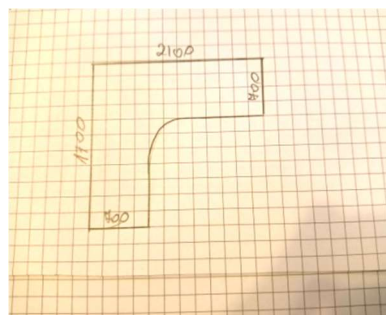
Biurko na stelażu metalowym wyposażonym w regulatory wysokości na poziomie 750-850 mm. Nogi stelaża w kształcie litery A rozchodzące się ku dołowi. Górna część stelaża węższa od blatu o min. 50 mm. Szerokość nóg dopasowana do szerokości biurka. Nogi biurka wykonane z profilu $\varnothing 40$ mm x 1,5 mm wyposażone w regulatory poziomu min 150 mm wyposażone w osłony z tworzywa w kolorze stelaża. Nogi połączone dwiema belkami o profilu 5mm x 30 mm wyposażona w wycięcia umożliwiające mocowanie belki wzdłużnej pod blatem biurka. Belki wzdłużne mają być wykonane z profilu stalowego 50 mm x 30 mm x 2 mm, obustronnie wyposażone w zaczepy o geometrii wycięcia zapewniającej sztywne połączenie z nogami, dodatkowo zakończone zatrzaskami umożliwiającymi szybki montaż lub demontaż wszystkich elementów stelaża. Spawy niewidoczne na zewnątrz. Wypały w belce wzdłużnej oraz belce poprzecznej nóg gwarantujące stabilność konstrukcji.

Wszystkie elementy metalowe cięte laserowo, celem zachowania jakości cięcia i obrzeża profili, bez ostrych krawędzi. Konstrukcja stalowa w całości malowana proszkowo .

2. Biurko narożne lewostronne

wymiary: 1700 mm (700 mm) x 2100 mm (700) x wysokość 750 mm

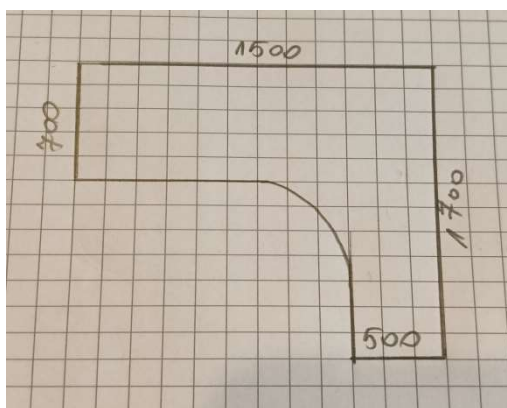
Blat biurka oparty na konstrukcji płytowej . Nogi wykonane z płyty o grubości 25 mm. Maskownica zasłaniająca całą wysokość biurka jako element konstrukcyjny łączący nogi biurka, zapewniająca sztywność oraz stabilność biurka. Nogi wyposażone w ślizgacze.



3. Biurko narożne prawostronne

wymiary: 1700 mm (500 mm) x 1500 mm(700 mm) wys.750 mm

Blat biurka oparty na konstrukcji płytowej . Nogi wykonane z płyty o grubości 25 mm. Maskownica zasłaniająca całą wysokość biurka jako element konstrukcyjny łączący nogi biurka, zapewniająca sztywność oraz stabilność biurka. Nogi biurka wyposażone w ślizgacze.



4.Lada biurowa

wymiary szerokość 1500 mm x głębokość 300 mm x wysokość 1110 mm

Lada biurowa oddzielająca petentów od pracownika. Od wewnętrznej strony wyposażona w jedną półkę stałą na wysokości biurka, oraz jedną półkę z możliwością regulacji wysokości, na całej długości.

5. Kontenerek mobilny

Wymiary : szerokość 435 mm x głębokość 510 mm wysokość 600 mm

Kontener jezdny posiadający kółka umożliwiające swobodne przesuwanie.

6. Szafa aktowa

wymiary: wysokość 1850 mm x szerokość 800 mm x głębokość 420 mm

Szafa aktowa na dokumenty z półkami, rozstaw półek dopasowany do wysokości segregatora.

Druga półka od dołu jest półką konstrukcyjną, mocowana za pomocą złączy mimośrodowych w celu zwiększenia sztywności korpusu.

7. Szafa ubraniowa 2 drzwiowa

wymiary: wysokość 1850 mm x szerokość 800 mm x głębokość 600 mm

Szafa z drążkiem \varnothing 25 na wieszaki. Dodatkowo półka 300 mm poniżej wieńca górnego oraz jedna półka na wysokości 300 mm od dolnego wieńca stała.

8. Szafka gospodarcza

wymiary: wysokość 750 mm x szerokość 800 mm x głębokość 420 mm

Szafka gospodarcza wyposażona w półkę w połowie wysokości szafki. Boki powinny licować się z wieńcem, aby przy zestawieniu z innymi meblami nie tworzyła się szczelina.

9. Szafka łazienkowa

wymiary: wysokość 750 mm x szerokość 350 mm x głębokość 350 mm

Szafka łazienkowa wyposażona w dwie półki z możliwością regulacji wysokości. Boki powinny licować się z wieńcem, aby przy zestawieniu z innymi meblami nie tworzyła się szczelina.

10. Regał otwarty

wymiary: wysokość 1850 mm x szerokość 700 mm x głębokość 420 mm

Regał z 6 półkami z możliwością regulowania wysokości.

11. Regał biurowy

wymiary: wysokość 1850 mm x szerokość 800 mm x głębokość 420 mm

Rozstaw półek dopasowany do wysokości segregatora. Dwie dolne przestrzenie zamykane drzwiami. Trzy górne przestrzenie otwarte.

12. Regał pod drukarkę

wymiary: szerokość 450 mm x głębokość 450 mm x wysokość 750 mm

Regał pod drukarkę wyposażony w półkę w połowie wysokości regału.

13. Stół konferencyjny

wymiary: długość 1400 mm x głębokość 800 mm x wysokość 750 mm

Stół konferencyjny w kształcie prostokąta. Nogi stelaża płycinowe ustawione w kształcie litery V z dodatkową płytą umieszczoną od spodu blatu wzmacniającą konstrukcję przed wygięciem

14. Stolik okolicznościowy

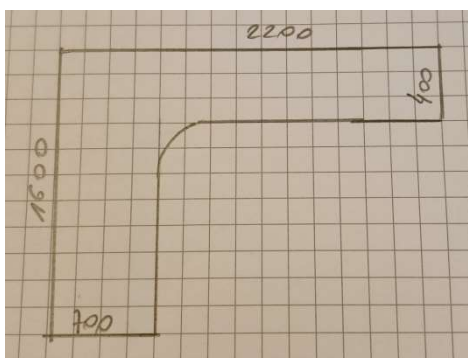
Wymiary: szerokość 800 mm x głębokość 800 mm x wysokość 750 mm

Stolik wykonany z płyty meblowej wsparty na płycinach ustawionych prostopadle do siebie, połączonych z blatem za pomocą złączy mimośrodowych.

15. Stanowisko komputerowe

Wymiar 1600 (700) mm x 2200 (400) mm wys.750 mm

Blat stanowiska komputerowego opiera się na konstrukcji płycinowej. Nogi wykonane z płyty o grubości 18 mm. Nogi połączone są elementem konstrukcyjnym zapewniającym sztywność oraz stabilność biurka i wyposażone w ślizgacze. Wysokość maskownicy biurka ustalana na etapie realizacji. Stanowisko komputerowe wyposażone w klawiaturę



16. Szafa z zabudową zlewozmywaka

wymiary :szerokość 1100 mm x głębokość 600 mm x wysokość 2000 mm

Dolna część szafy zamykana drzwiami. Błat kuchenny zamontowany wewnątrz szafy na wysokości 85cm wyposażony w granitowy zlew jednokomorowy z ociekaczem, wpuszczany w blat, z baterią. Krawędzie między blatem a korpusem szafy zabezpieczone silikonem. Dwie półki płycinowe grubości 18 mm nad zlewem o głębokości 300 mm. Wysokość zamontowania półek nad zlewem ustalana na etapie realizacji. Górna część szafy zamykana drzwiami w taki sposób aby po zamknięciu drzwi blat kuchenny nie był widoczny.

17. Aneks

wymiary blatu: szer. 2890 mm x gł. 600mm x grubość 36 mm

wysokość szafek stojących 890mm / głębokość szafek stojących 550 mm

wysokość szafek wiszących 720 mm/ głębokość szafek wiszących 320 mm

Szafki kuchenne wykonane z płyty wiórowej melaminowanej o grubości 18mm w klasie higieniczności E1 o podwyższonej trwałości. Ściana tylna wykonana z płyty HDF gr.3mm wpuszczona w nafrezowane boki (szafki wiszące). Konstrukcja łączona za pomocą złączy mimośrodowych, kołków. Do drzwi montowany uchwyt aluminiowy o rozstawie 128 mm. Fronty uchylne wyposażone w dwa zawiasy puszkowe regulowane. Wszystkie fronty oklejone PCV o grubości 2mm, pozostałe elementy PCV o grubości 0,6 mm.

Szafki stojące wykończone wspólnym cokołem wysokości 100mm w całości oraz blatem w całości.

Po stronie Wykonawcy leży wycięcie otworu na zlewozmywak.

Szafki z szufladami wyposażone w prowadnice z pełnym wysuwem z dwu poziomową regulacją szuflady. Spód szuflady wykonany z płyty 16 mm niewymagającej frezowania.

Szafki wiszące montowane na szynie montażowej. Zawieszki z możliwością regulacji.

Półki płycinowe grubości 18mm.

Wykonawca zobowiązany jest do dokonania pomiaru z natury

Szafka stojąca zlewozmywakowa szer. 800 mm - 1 szt.

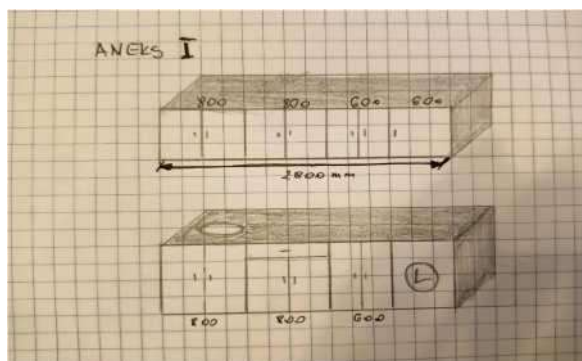
Szafka stojąca z szufladą oraz półką -szer. 800 mm - 1 szt.

Szafka stojąca z półką szer. 600 mm - 1 szt.

Szafka wisząca szer. 800 mm - 1 szt.

Szafka wisząca z półką szer. 800 mm-1 szt.

Szafka wisząca z półką szer. 600 mm-2 szt.



18. Stół kuchenny

wymiary: szer. 1200 mm x gł. 800 mm x wys. 750 mm

Blat stołu wykonany z płyty dwustronnie laminowanej. Nogi w kolorze satyny Ø 40 mm, mocowane za pomocą blachy montażowej 150 x 150 i 8 otworów montażowych. Stół wzmocniony od spodu.

19. Wieszak ścienny

wymiary : wys.1200 mm x szer 800 mm x gł. 200 mm

Wieszak wykonany z pionowych listew połączonych za pomocą poziomych listew nośnych. W górnej części półka o gł. 200 mm, pod półką zamontowane 4 podwójne wieszaki na odzież rozmieszczone równomiernie na szerokości.

20. Listwa naścienna

wymiary: wysokość 250 mm x dł. 1400 mm

Odbojnica – wykonana z płyty wiórowej o grubości 18 mm w kolorze mebli, krawędzie zabezpieczone listwą ABS lub PCV gr. 2 mm. W zestawie ze śrubami montażowymi oraz zaślepkami maskującymi śruby w kolorze płyty

21. Fotel obrotowy FOXTROT lub równoważny

Wymiary min +/- 30mm:

Wysokość całkowita: 1200 mm - 1360 mm

Wysokość siedziska: 440-540 mm

Głębokość powierzchni siedziska 460-480 mm

Głębokość siedziska: 460-520 mm

Szerokość powierzchni siedziska 500- 520 mm

Wysokość powierzchni oparcia)min 720- 740 mm

Szerokość oparcia (minimalna)odległość między bocznymi krawędziami) 500-520 mm;

Wkład oparcia wykonany ze sklejki o grubości min 12 mm, tapicerowany pianką trudnopalną o grubości 60 mm i gęstości 43 kg/m³. Obszerne oparcie obustronnie tapicerowane. Oparcie schodzi poniżej dolnej krawędzi siedziska w pozycji wyjściowej min. 120 mm

Oparcie połączone z mechanizmem poprzez zintegrowany łącznik wykonany z wytrzymałego tworzywa mocowany do mechanizmu krzesła. Krzesło posiada regulację wysokości oparcia w zakresie 50mm za pomocą przycisku znajdującą się w belce oparcia.

Siedzisko pokryte **pianką trudnopalną** zgodne z normami **PN EN 1021-1** oraz **PN EN 1021-2**. Górna część siedziska z pianką o gęstości min. 43 kg/m³ oraz grubości 60 mm zapewniając komfort siedzenia. Wkład siedziska wykonany ze sklejki min. 12 mm.

Krzesło wyposażone w podłokietniki z regulacją 4D wysokości (min 90 mm) i miękką nakładką poliuretanową regulowaną w zakresie przód - tył min 50 mm. Kąt nakładki +/- 15° oraz przesuw nakładki na boki.

Nowoczesna podstawa dwustopniowa o średnicy fi 700 mm wykonana z tworzyw. Fotel wyposażony w mechanizm synchroniczny z manualną regulacją siły oporu oparcia oraz blokadą ruchu oparcia

w minimum 4 pozycjach i zabezpieczeniem przed uderzeniem oparcia w plecy użytkownika po zwolnieniu blokady - system Anty-shock. Mechanizm posiadający 2 dźwignie regulacji.

Wysuw siedziska min. 60 mm. Maksymalny kąt wychylenia oparcia 21 stopni i siedziska 9 stopni.

Zagłówek tapicerowany, regulowany na wysokość 65 mm oraz kąt nachylenia min. 42 stopnie.

Szerokość zagłówka 290 mm i wysokość części tapicerowanej 170 mm. Krzesło przeznaczone do pracy 24/7 o wytrzymałości konstrukcji do 150 kg .Ścieralność: co najmniej 150 000 cykli Martindale.



22. Krzesło obrotowe

Wymiary +/- 30 mm::

Wysokość fotela 1170-1270 mm

Wysokość oparcia z zagłówkiem 740-870 mm

Wysokość siedziska 440-560 mm

Szerokość oparcia-500 mm

Szerokość siedziska-500 mm

Szerokość siedziska z podłokietnikami 630-650 mm

Głębokość siedziska 500-550 mm

Oparcie i zagłówek wykonany z mocnej siatki. Regulowana wysokość oparcia

Regulowany zagłówek z wieszakiem na oparciu, regulowana wysokość oraz pochyl

Siedzisko wykonane z elastycznej pianki która się nie odkształca pokryte wysokiej jakości tkaniną

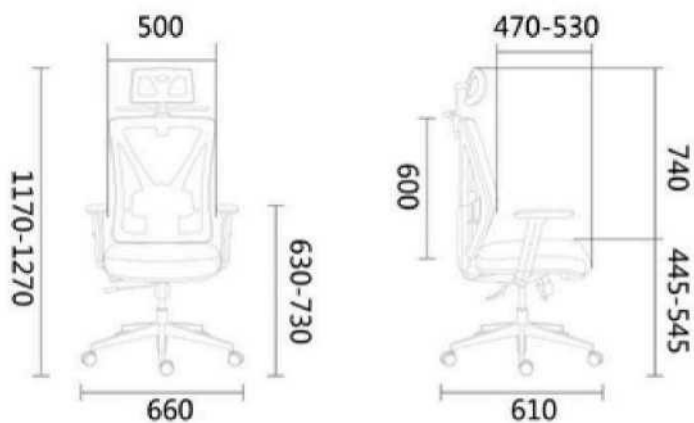
Podłokietniki z miękką nakładką z regulacją 4D (góra-dół, przód-tył, lewo-prawo, na boki)

Mechanizm multiblock z funkcją bujania i możliwością blokady oparcia w wybranej pozycji

Krzesło musi posiadać regulacją głębokości siedziska / wysuw siedziska, regulację podparcia odcinka lędźwiowego (przód-tył i wysokości)

Krzesło z regulacją wysokości siedziska na siłowniku gazowym z metalową podstawą chromowaną

Kółka gumowane



23. Krzesło wyściełane typu ISO

Wymiary +/- 30mm: :

Szerokość siedziska 47 cm

Szerokość całkowita 54,5 cm

Wysokość całkowita 82 cm

Wysokość siedziska 47 cm

Wysokość oparcia 33 cm

Głębokość siedziska 41 cm

Krzesło posiadające miękkie, tapicerowane siedzisko i oparcie z osłoną oparcia z tworzywa sztucznego, wyposażony w stalową ramę, malowaną proszkowo. Z możliwością sztaplowania, składowanie - max 10 szt.



24. Krzesło zespolone 3- siedziskowe

Wymiary min: szer. 1500 mm x gł. 400 mm x wys.810 mm +/- 30mm:

Stelaż wykonany z kształtownika o profilu zamkniętym (wymiary przekroju 90x30x3 mm), składający się z dwóch nóg połączonych ze sobą belką nośną do której zamocowane są siedziska, malowany proszkowo. Konstrukcja stabilna, z estetycznie wykonanymi spawami i plastikowymi zakończeniami profilu metalowego. Siedzisko i oparcie wykonane ze sklejki drewna liściastego o grubości 9 mm, w kolorze naturalnego drewna, malowanej lakierem bezbarwnym wodorozcieńczalnym.

25. Krzesło kuchenne

Wymiary min:

wysokość całkowita 850 mm,

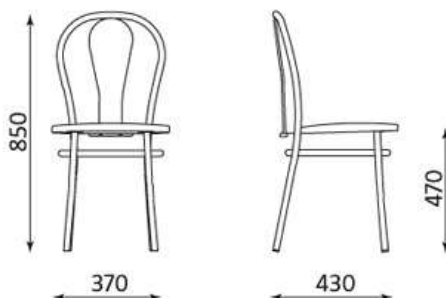
wysokość siedziska 470 mm, szerokość siedziska min. 405 mm

Krzesło o metalowej chromowanej ramie z rurek o przekroju okrągłym

Siedzisko tapicerowane tkaniną tapicerską łatwo zmywalną, posiadającą odporność na ścieranie.

Nogi wyposażone w stopki z tworzywa sztucznego, chroniące podłogę przed zarysowaniem.

Kolorystyka ciemna (do uzgodnienia z Zamawiającym)



26. Podnóżek pod biurko:

Wymiary :

platforma: 395 mm (+/- 10 mm) x 335 mm (+/- 10 mm)

wysokość: przy najwyższej pozycji: do 230 mm.

Podnóżek wykonany z wysokiej jakości polistyrenu. Posiadający płynną regulację kąta nachylenia w zakresie minimum 0-45 stopni, regulację wysokości podnóżka w 3 pozycjach w zakresie od 100 mm (+/- 10 mm) do 170 mm (+/- 10 mm), oraz antypoślizgową i łatwą w utrzymaniu czystości powierzchnię platformy. Gumowane nóżki zapobiegające przesuwaniu podnóżka po podłodze podczas użytkowania. Szeroka platforma umożliwiająca komfortowe ułożenie stóp 395 mm (+/- 10 mm) x 335 mm (+/- 10 mm).

Wysokość podnóżka przy najwyższej pozycji, przy maksymalnym nachyleniu do 230 mm.