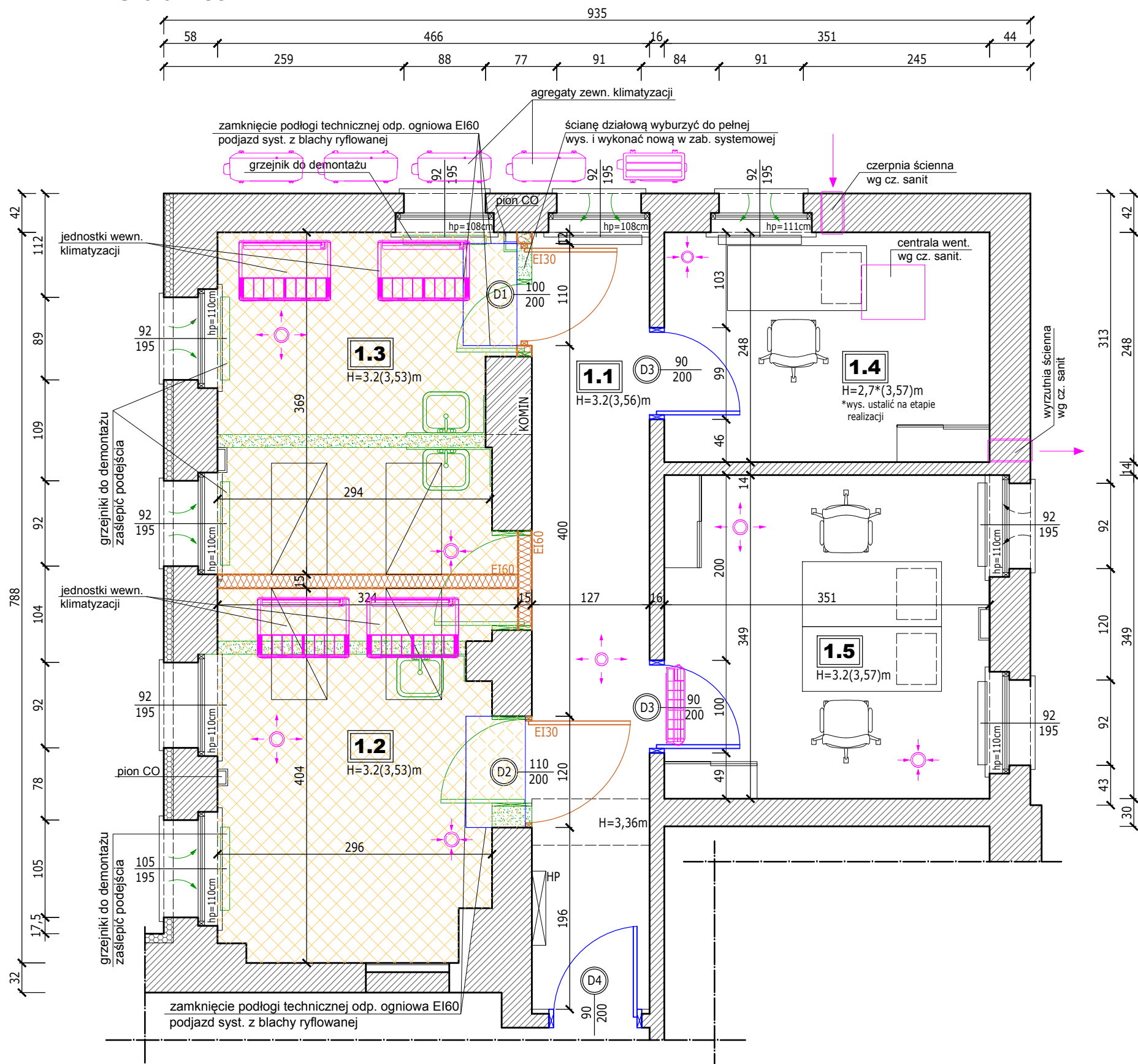


RZUT I-go PIĘTRA - fragment  
skala 1:50



LEGENDA:

- kolorem czarnym oznaczono istniejące elementy,
- kolorem niebieskim oznaczono projektowane elementy,
- kolorem zielonym elementy do wyburzenia / demontażu,
- kolorem fioletowym elem. syst. wentylacji i klimatyzacji



- ściany murowane - istniejące



- nowe ściany z płyt karton-gips. (podwójnie) na stelażu syst. CW100 z wypełnieniem wełną mineralną, odporność ogniowa **Ei60**



- ściany / elementy przeznaczone do wyburzenia



- PODŁOGA TECHNICZNA MODUŁOWA 60x60cm SYSTEMOWA gr. 36mm NA SIATCE KONSTRUKCYJNEJ Z PROFILI 40x40x2 MONTOWANYCH DO RAMY STALOWEJ

WYMAGANIA DLA SYSTEMU:

- ODPORNOŚĆ OGNIOWA **Ei60**
- NACISK PUNKTOWY > 4kN
- OBC. ROZŁOŻONE - 10kN/m2



- nawiewniki w ramie okiennej do zamknięcia lub zaślepienia

hp

- oznacza wysokość parapetu podokiennego od poziomu wykończonej posadzki

H

- oznacza wysokość sufitu podwieszanego od poziomu wykończonej posadzki (w nawiasie podano wysokość do stropu konstrukcyjnego)

ZESTAWIENIE POMIESZCZEŃ I POWIERZCHNI:

<b>1.1</b>	KOMUNIKACJA wykładzina PCV	10,64m2
<b>1.2</b>	POM. SERWEROWNI podłoga techniczna - systemowa	9,49m2
<b>1.3</b>	POM. SERWEROWNI podłoga techniczna systemowa	11,30m2
<b>1.4</b>	POM. INFORMATYKÓW wykładzina PCV	8,69m2
<b>1.5</b>	POM. INFORMATYKÓW wykładzina PCV	12,11m2

**RAZEM:** 52,23m2\*

\*w zakresie opracowania

UWAGA

1) W ZWIĄZKU Z PODNIESIENIEM POSADZKI  
DEMONTAŻ GRZEJNIKÓW / EWENTUALNE  
PODNIESIENIE (DO USTALENIA Z INWESTOREM).

2) RAMĘ WYKONAĆ ZGODNIE Z RYSUNKAMI  
KONSTRUKCYJNYMI MONTOWAĆ W GNIAZDACH  
ŚCIENNYCH NA PODUSZKACH BETONOWYCH.

3) SYSTEM PODŁOGI TECHNICZNEJ POWINIEN  
GWARANTOWAĆ SZCZELNOŚĆ POŻAROWĄ DO  
**Ei60** W SPOSÓB ZABEZPIEZAJACY RAMĘ DO  
**R60** W PRZECIWNYM RAZIE KONSTRUKCJĘ  
STALOWĄ NALEŻY ZABEZPIECZYĆ PPOŻ.  
FARBAMI PĘCZNIEJĄCYMI DO R60 (np. Flamestal).

UWAGI:

- Wykonawca przed przystąpieniem do robót zobowiązany jest do zapoznania się z opisem technicznym i wszystkimi dokumentacjami branżowymi i budowlanymi.
- Wymiary podane na rysunkach są w milimetrach. Nie wolno brać żadnego wymiaru mierząc bezpośrednio z rysunku. Obowiązkiem wykonawcy jest sprawdzenie wymiaru w naturze. W wypadku jakiegokolwiek zmiany lub różnicy zauważonej między projektem a stanem faktycznym wykonawca zobowiązany jest przekazać tę informację do biura projektowego.

Przedsiębiorstwo Projektowo- Usługowe  
ul. Niemodlińska 168  
45-940 Opole  
tel. 0 662 07 85 65  
www.prokenbud.pl; biuro@prokenbud.pl

TEMAT:  
PROJEKT PRZEBUDOWY POMIESZCZEŃ I-go PIĘTRTA  
PRZYCHODNI MSWiA Z PRZEZNACZENIEM  
NA SERWEROWNIĘ

TEMAT RYS.:  
**RZUT I-go PIĘTRTA-fragment**

LOKALIZACJA INWESTYCJI:  
dz. nr 103/3 k.m. 50 /obręb Opole/  
ul. Krakowska 44  
45-075 Opole

NR RYS.:  
**A-1**

SKALA:  
**1:50**

BRANŻA: arch.

INWESTOR:  
SPZOZ MSWiA w Opolu  
ul. Krakowska 44  
45-075 Opole

STADIUM PROJEKTU:

PROJEKT BUDOWLANY

Zespół projektowy: Podpisy:

Projektowała: mgr inż. arch. Danuta Krawiec  
nr upr. 90/78/Op

Sprawdził: mgr inż. arch. Krzysztof Denisiewicz  
nr upr. 39/98/Op

Opracował: mgr inż. Przemysław Kendzia  
upr.bud.nr OPL/0831/PWOK/12

czerwiec 2018