

K.7120.32.2020

Iława 28.07.2020r.

**Powiatowy Zarząd Dróg w Iławie  
ul. T. Kościuszki 33 A  
14 - 200 Iława**

Działając na podstawie art. 10 ust. 5 ustawy z dnia 20 czerwca 1997r. Prawo o ruchu drogowym (tekst jedn. Dz. U. z 2020 r., poz. 110, ze zm.) i § 6 ust. 1 rozporządzenia Ministra Infrastruktury z dnia 23 września 2003 r. w sprawie szczegółowych warunków zarządzania ruchem na drogach oraz wykonywaniem nadzoru nad tym zarządzaniem (t.j. Dz. U. z 2017r., poz.784) – po rozpatrzeniu:

**Projektu zmiany stałej organizacji ruchu w ramach zadania inwestycyjnego pn.: „Przebudowa drogi powiatowej nr 1285 N Sobiewola – Goryń – Krzywka (gr. woj.) w km 1+836 – 2+436”.**

Przedstawionego do zatwierdzenia w Starostwie Powiatowym w Iławie w dniu 27.07.2020r.

**Zatwierdzam w całości** przedmiotowy projekt zmiany stałej organizacji ruchu dla zadania inwestycyjnego pn.: „Przebudowa drogi powiatowej nr 1285 N Sobiewola – Goryń – Krzywka (gr. woj.) w km 1+836 – 2+436”

**następującymi uwagami:**

1. Przedstawiona w projekcie organizacja ruchu ma charakter stały.

**Zatwierdzoną organizację ruchu wprowadzić do 31 grudnia 2022r.**

2. Zastosować oznakowanie zgodnie z:
  - Rozporządzeniem Ministrów Infrastruktury oraz Spraw Wewnętrznych i Administracji z dnia 31 lipca 2002r. w sprawie znaków i sygnałów drogowych ( t.j. Dz. U. z 2019r., poz.2310),
  - Rozporządzeniem Ministra Infrastruktury z dnia 3 lipca 2003r. w sprawie szczegółowych warunków technicznych dla znaków i sygnałów drogowych oraz urządzeń bezpieczeństwa ruchu drogowego i warunków ich umieszczenia na drogach wraz załącznikami nr 1- 4 ( t.j. Dz. U. z 2019r., poz. 2311),
  - Rozporządzeniem Ministra Infrastruktury z dnia 23 września 2003r. w sprawie szczegółowych warunków zarządzania ruchem na drogach oraz wykonywania nadzoru nad tym zarządzaniem (t. j. Dz. U. z 2017r., poz. 784 ).
3. Oznakowanie należy wykonać zgodnie z zatwierdzonym projektem.
4. **Zgodnie z § 12 ust.1 rozporządzenia Ministra Infrastruktury z dnia 23 września 2003r. w sprawie szczegółowych warunków zarządzania ruchem na drogach oraz wykonywania nadzoru nad tym zarządzaniem jednostka wprowadzająca organizację ruchu zobowiązana jest powiadomić o wprowadzeniu zatwierdzonej organizacji ruchu organ zarządzający ruchem na drogach powiatowych**

**i gminnych (Starostę Powiatu Iławskiego), Burmistrza Kisielic oraz Komendanta Powiatowego Policji w Iławie co najmniej 7 dni przed jej wprowadzeniem.**

5. **Jeżeli w terminie do 31 grudnia 2022r. brak będzie powiadomienia,** o którym mowa w § 12 ust. 1 w/w rozporządzeniu, organ zarządzający ruchem poinformuje o utracie ważności przedmiotowej organizacji ruchu.

Załączniki:

1. Projekt organizacji ruchu

STAROSTA  
  
Bartosz Kiciński

.....  
(podpis)

Otrzymują:

1. Adresat
2. A/A

Do wiadomości:

1. Komenda Powiatowa Policji w Iławie  
Wydział Ruchu Drogowego  
ul. Wiejska 4, 14-200 Iława
2. Burmistrz Kisielic  
Ul. Daszyńskiego 5  
14-220 Kisielice

## PROJEKT ZMIANY STAŁEJ ORGANIZACJI RUCHU

OBIEKT	Droga powiatowa nr 1285 N Sobiewola – Goryń – Krzywka (gr. woj.)
INWESTOR	Powiatowy Zarząd Dróg w Iławie ul. T. Kościuszki 33A 14-200 Iława
TEMAT	Stała organizacja ruchu w ramach zadania inwestycyjnego pn.: „Przebudowa drogi powiatowej nr 1285 N Sobiewola – Goryń – Krzywka (gr. Woj.) w km 1+836 – 2+436”
BRANŻA	Drogowa; CPV 45 23 31 20-6
OPRACOWAŁA	<p><b>Magdalena Kamińska</b></p> <p style="text-align: center;"> <small>POWIATOWY ZARZĄD DRÓG w Iławie 14-200 Iława, ul. Tadeusza Kościuszki 33A tel. 89/648 54 68 NIP 744-15-04-874</small> </p> <p style="text-align: right;"> <small>SPECJALISTA <i>Kamińska</i> mgr inż. Magdalena Kamińska</small> </p>
DATA	LIPIEC 2020

## OPIS TECHNICZNY

### Projekt zmiany stałej organizacji ruchu w ramach zadania inwestycyjnego pn.: „Przebudowa drogi powiatowej nr 1285 N Sobiewola – Goryń – Krzywka (gr. woj.) w km 1+836 – 2+436”

#### 1. Przedmiot inwestycji

1.1. Sporządzenie dokumentacji w celu zatwierdzenia zmiany stałej organizacji ruchu w ramach zadania inwestycyjnego pn.: „Przebudowa drogi powiatowej nr 1285 N Sobiewola – Goryń – Krzywka (gr. woj.) w km 1+836 – 2+436”

1.2. Inwestor: Powiatowy Zarząd Dróg w Łławie  
ul. T. Kościuszki 33 A  
14 - 200 Łława

#### 2. Podstawa opracowania

- ustawa z dnia 20 czerwca 1997 r. prawo o ruchu drogowym (Dz. U. 2020 poz. 110 z późn. zm.)
- Rozporządzenie Ministra Infrastruktury z dnia 3 lipca 2003 r. w sprawie szczegółowych warunków technicznych dla znaków i sygnałów drogowych oraz urządzeń bezpieczeństwa ruchu drogowego i warunków ich umieszczania na drogach (Dz.U. 2019 poz. 2311 t.j.)
- Rozporządzeniem Ministra Infrastruktury z dnia 23 września 2003 r. w sprawie szczegółowych warunków zarządzania ruchem na drogach oraz wykonywania nadzoru nad tym zarządzaniem ( Dz. U. 2017 r., poz. 784 t.j.),
- mapa w skali 1:500

#### 3. Cel opracowania

Zatwierdzenie zmiany stałej organizacji ruchu w ramach zadania inwestycyjnego pn.: „Przebudowa drogi powiatowej nr 1285 N Sobiewola – Goryń – Krzywka (gr. Woj.) w km 1+836 – 2+436”, przez organ zarządzający ruchem na drogach powiatowych i gminnych, w następującym zakresie:

km 1+670 – usunięcie znaków A-6c, A-6b, A-7 określających pierwszeństwo na połączeniu drogi publicznej utwardzonej z drogą publiczną nieutwardzoną nie będącym skrzyżowaniem w rozumieniu przepisów ustawy z dnia 20 czerwca 1997 r. prawo o ruchu drogowym (Dz. U. 2020 poz. 110 z późn. zm.)

km 1+779 – zaprojektowano znak ostrzegający o niebezpiecznych zakrętach wraz z ograniczeniem prędkości do 70 km/h

km 1+950 – zaprojektowano ograniczenie prędkości do 40 km/h – skrzyżowanie dróg na łuku  
km od 2+001 do km 2+060 – zaprojektowano oznakowanie poziome w celu ułatwienia kierowcom oceny geometrii oraz zasad pierwszeństwa na skrzyżowaniu

km 2+034, 2+479 – usunięcie znaków A-12a, A-11 - w wyniku przebudowy drogi, jezdni zostanie poszerzona do 5,0 m. W związku z czym na całym odcinku drogi od msc. Sobiewola do msc. Kantowo szerokość jezdni będzie stała, dlatego też dalsze umiejscowienie przedmiotowych znaków będzie bezzasadne.

Km 2+520 - zaprojektowano znak ostrzegający o niebezpiecznych zakrętach wraz z ograniczeniem prędkości do 70 km/h

#### 4. Charakterystyka drogi

Droga nr 1285 N Sobiewola – Goryń – Krzywka (gr. woj.), posiada klasę drogi L, stanowi połączenie drogi krajowej nr 16 w msc. Sobiewoli z granicą województwa w msc. Krzywka, a poza granicami województwa łączy się z drogą krajową nr 16 w msc. Jankowice.

Łączna długość drogi wynosi 9,314 km.

W ramach planowanej inwestycji wykonana zostanie przebudowa istniejącej jezdni o nawierzchni z asfaltobetonu z poszerzeniem do 5,0 m. Przekrój poprzeczny jezdni zaprojektowano jako daszkowy – spadki poprzeczne będą nawiązane do istniejącej nawierzchni drogi. Przy jezdni zaprojektowano pobocza gruntowe szerokości 1,0 m wzmocnione kruszywem 0/31,5 stabilizowane mechanicznie. W ramach zadania planuje się także oczyszczenie istniejących rowów i profilowanie skarp nasypów/ wykopów.

#### 5. Zastosowane schematy oznakowania – wg załączników

5.1. Wykaz znaków pionowych i poziomych wg załącznika

5.2. Typ znaków:

- rozmiar: średnie
- odblaskowe: typ 2
- tarcze znaków: wyprofilowane lub tłoczone z blachy ocynkowanej
- krawędzie tarczy znaków: zgięte lub zabezpieczone ramką aluminiową
- znaki należy przymocować do słupków z rur ocynkowanych  $\phi$  60 mm
- dolną krawędź znaku bądź tabliczki umieszczonej pod znakiem, należy zamontować na wysokości 2,00 m w stosunku do poziomu jedni lub chodnika
- krawędzie boczne znaków należy umieścić w odległości 0,50 – 2,00 m od krawędzi jezdni
- lokalizacja i wysokość zamocowania znaku powinny być zgodne z dokumentacją projektową,
- słupek, konstrukcja wsporcza nie może znajdować się w pasie ruchu pieszych lub rowerów,
- w przypadku braku miejsca należy wspólnie z kierownikiem Obwodu Drogowego uzgodnić sposób wykonania słupka, konstrukcji wsporczej oraz lokalizację z zachowaniem skrajni.

#### 6. Termin wprowadzenia oznakowania - do 31.12.2022r.

# KARTA UZGODNIENÍ

TEMAT	Projekt zmiany stałej organizacji ruchu w ramach zadania inwestycyjnego pn.: „Przebudowa drogi powiatowej nr 1285 N Sobiewola – Goryń – Krzywka (gr. Woj.) w km 1+836 – 2+436”
INWESTOR	Powiatowy Zarząd Dróg w Iławie ul. T. Kościuszki 33A 14-200 Iława
OPRACOWAŁA	Magdalena Kamińska
DATA	LIPIEC 2020

*Uzgodnion bez uwag*  
*22 07 2020*  
*P. Czyżewski*  
KIEROWNIK  
Referatu Rozwoju Gminy  
mgr Roman Czyżewski

GMINA KISIELICE  
ul. Daszyńskiego 5  
14-220 Kisielice

POWIATOWY ZARZĄD DRÓG  
w Iławie  
14-200 Iława, ul. Tadeusza Kościuszki 33A  
tel. 89/648 54 68  
NIP 744-15-04-874

Za zgodność  
z oryginałem

SPECJALISTA  
*Kamińska*  
mgr inż. Magdalena Kamińska

STAROSTWO POWIATOWE W IŁAWIE  
14-200 Iława, ul. Gen. Wł. Andersa 2a  
tel. 89 648 54 68

## KARTA UZGODNIENÍ

TEMAT	Projekt zmiany stałej organizacji ruchu w ramach zadania inwestycyjnego pn.: „Przebudowa drogi powiatowej nr 1285 N Sobiewola – Goryń – Krzywka (gr. Woj.) w km 1+836 – 2+436”
INWESTOR	Powiatowy Zarząd Dróg w Iławie ul. T. Kościuszki 33A 14-200 Iława
OPRACOWAŁA	Magdalena Kamińska
DATA	LIPIEC 2020

Opiniują bez uwag. 2020-07-24

NACZELNIK  
WYDZIAŁU RUCHU DROGOWEGO  
KPP w Iławie

*[Signature]*  
podinsp. Sławomir Kolpacki

POWIATOWY ZARZĄD DRÓG  
w Iławie  
14-200 Iława, ul. Tadeusza Kościuszki 33A  
tel. 89/648 54 68  
NIP 744-15-04-874

Za zgodność  
z oryginałem

SPECJALISTA  
*Kamińska*  
mgr inż. Magdalena Kamińska

STAROSTWO POWIATOWE W IŁAWIE  
14-200 Iława, ul. Gen. Wł. Andersa 2a  
WYDZIAŁ ADMINISTRACJI  
tel. 89 649 07 00, 89 649 66 00  
*[Signature]*

## Wykaz oznakowania pionowego

Kategoria	Droga	Kilometraż	Rodzaj	Opis	Pozycja	Status
P	1285N	1,67	A-6c	Skrzyżowanie z drogą podporządkowaną występującą po lewej stronie	P	U
P	1285N	1,779	B-33	Ograniczenie prędkości	P	P
P	1285N	1,779	A-4	Niebezpieczne zakręty-pierwszy w lewo	P	P
P	1285N	1,819	A-7	Ustąp pierwszeństwa	L	U
P	1285N	1,84	E-18a	Koniec miejscowości	L	I
P	1285N	1,84	E-17a	Miejscowość	L	I
P	1285N	1,84	R-1	Szlak rowerowy krajowy	L	I
P	1285N	1,916	T-6a	Tabliczka wsk. rzeczywisty przebieg drogi z pierwsz. przez skrz. (na drodze z pierwsz.)	P	I
P	1285N	1,916	D-1	Droga z pierwszeństwem	P	I
P	1285N	1,95	B-33	Ograniczenie prędkości	P	P
P	1285N	1,97	R-1	Szlak rowerowy krajowy	L	I
P	1285N	1,97	A-6b	Skrzyżowanie z drogą podporządkowaną występującą po prawej stronie	L	U
P	1285N	1,996	R-1	Szlak rowerowy krajowy	P	I
P	1285N	2,005	F-5	Uprowadzenie o zakazie	L	I
P	1285N	2,018	E-4	Drogowskaz w kształcie strzały do miejscowości podający do niej odległość	P	I
P	1285N	2,031	E-4	Drogowskaz w kształcie strzały do miejscowości podający do niej odległość	P	I
P	1285N	2,031	E-4	Drogowskaz w kształcie strzały do miejscowości podający do niej odległość	P	I
P	1285N	2,031	E-4	Drogowskaz w kształcie strzały do miejscowości podający do niej odległość	P	I
P	1285N	2,034	A-11	Nierówna droga	P	U
P	1285N	2,034	A-7	Ustąp pierwszeństwa	P	I
P	1285N	2,034	A-12a	Zwężenie jezdni - dwustronne	P	U
P	1285N	2,034	B-33	Ograniczenie prędkości	P	I
P	1285N	2,106	T-6a	Tabliczka wsk. rzeczywisty przebieg drogi z pierwsz. przez skrz. (na drodze z pierwsz.)	L	I
P	1285N	2,106	D-1	Droga z pierwszeństwem	L	I
P	1285N	2,43	B-42	Koniec wszystkich zakazów	P	I
P	1285N	2,479	A-11	Nierówna droga	L	U
P	1285N	2,479	B-33	Ograniczenie prędkości	L	I
P	1285N	2,479	A-12a	Zwężenie jezdni - dwustronne	L	U
P	1285N	2,52	A-4	Niebezpieczne zakręty-pierwszy w lewo	L	P
P	1285N	2,52	B-33	Ograniczenie prędkości	L	P



### Wykaz oznakowania poziomego

Kategoria drogi	Droga	Km pocz.	Km końc.	Wariant	Opis	Status
P	1285N	2,001	2,023	P-4	Linia podwójna ciągła	P
P	1285N	2,023	2,035	P-1e	Linia pojedyncza przerywana - prowadząca szeroka	P
P	1285N	2,029	2,032	P-4	Linia podwójna ciągła	P
P	1285N	2,029	2,034	P-13	Linia warunkowego zatrzymania złożona z trójkątów	P
P	1285N	2,036	2,06	P-4	Linia podwójna ciągła	P



Załącznik:

Powiatowy Zarząd Dróg w Iławie  
ul. T. Kościuszki 33 A  
14-200 Iława

**PLAN ORIENTACYJNY**

Droga Numer P.1285N Projekt 1

**PLAN ORIENTACYJNY OZNAKOWANIA**

LEHMANN + PARTNER POLSKA SP. Z O.O.

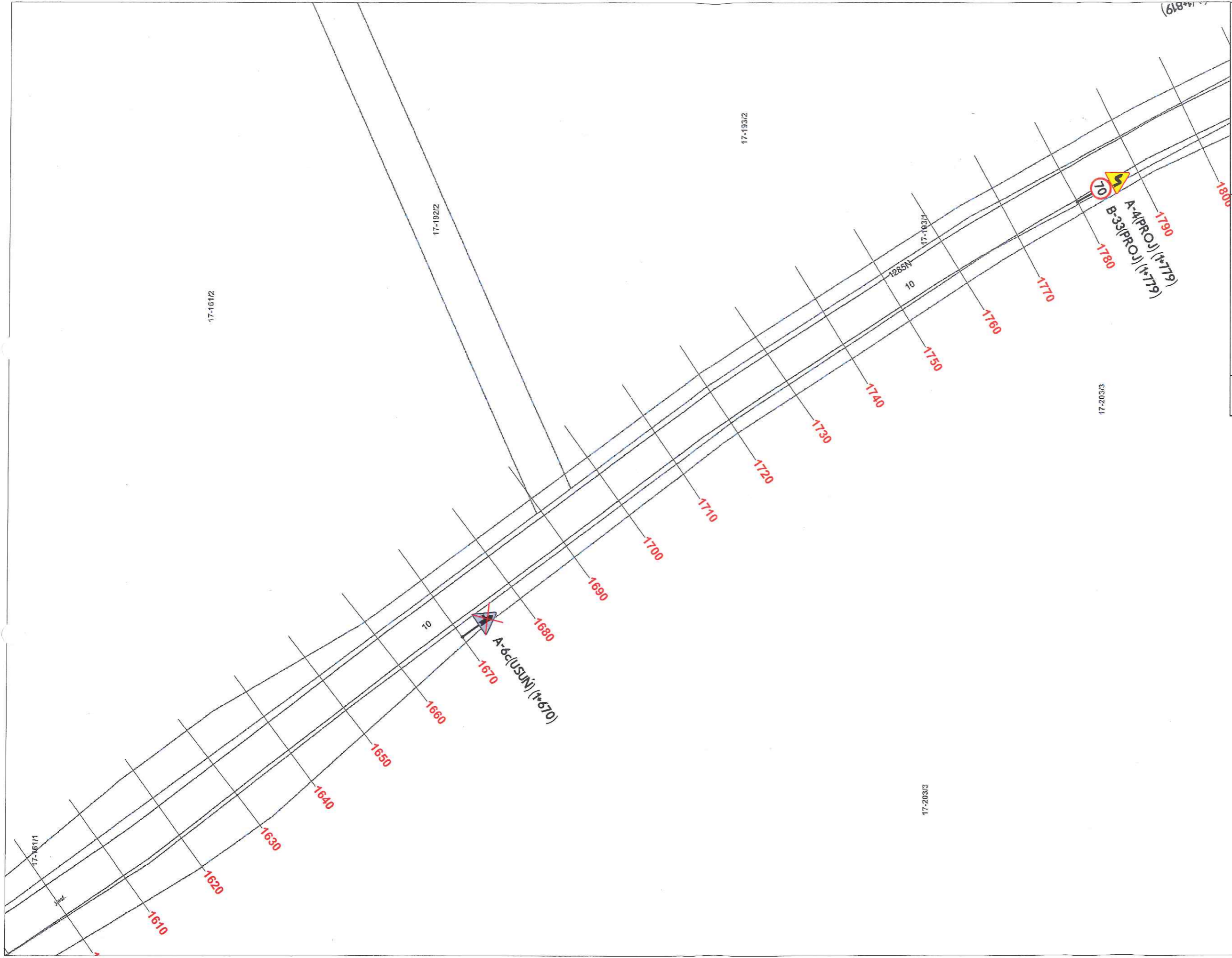
ul. Maci Dąbrowskiej 8 62-500 Końin  
telefon 063 2467445 Telefax 063 2467446  
e-mail: info@lehmann-partner.pl  
internet: http://www.pomiatarydrogowe.pl



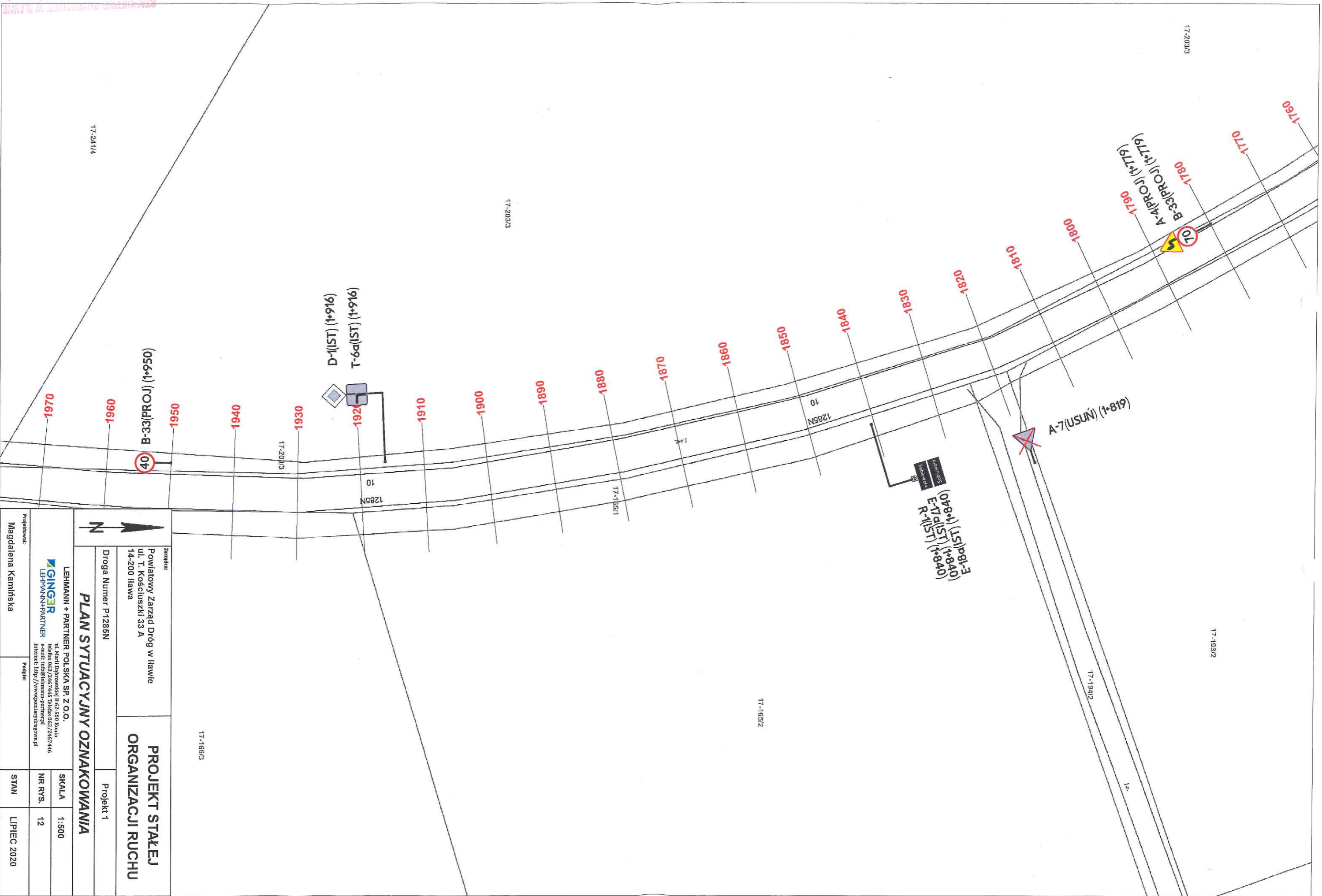
SKALA 1:25000

NR RYS. 01

STAN LIPIEC 2020

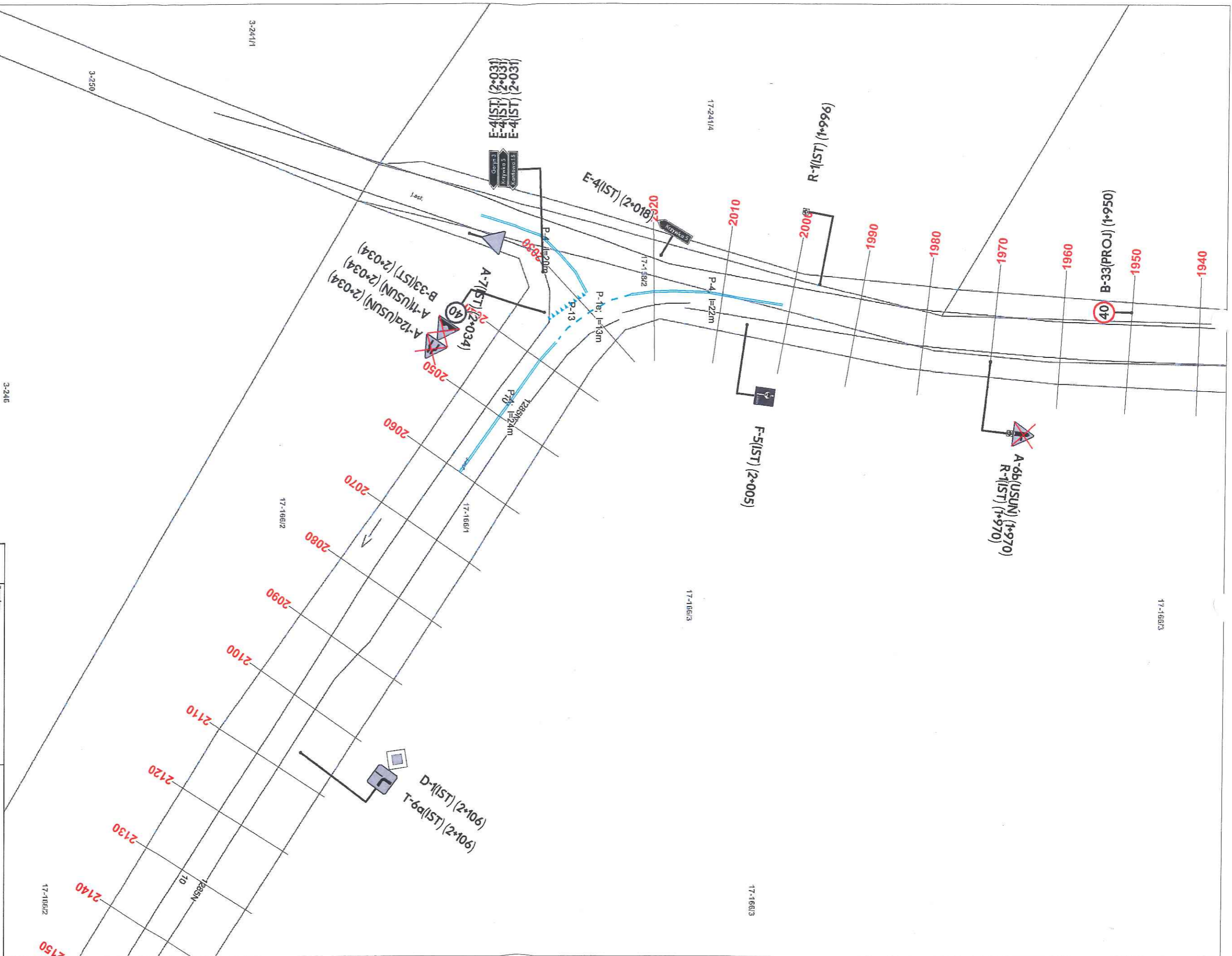



<p>Zarządca: Powiatowy Zarząd Dróg w Iławie ul. T. Kościuszki 33 A 14-200 Iława</p>		<p>Projekt 1</p>	
<p>Droga Numer P1285N</p>		<p>Projekt 1</p>	
<p><b>PLAN SYTUACYJNY OZNAKOWANIA</b></p>			
<p>LEHMANN + PARTNER POLSKA SP. Z O.O. ul. Marii Dobrowolskiej 6 62-500 Koniń Kontakt: tel. 637 246 7446 e-mail: info@lehmanna-partner.pl internet: http://www.pomiarystrogonowce.pl</p>		<p>SKALA 1:500</p>	<p>STAN LIPIEC 2020</p>
<p>Projektant: Magdalena Kamińska</p>		<p>NR RYS. 11</p>	



<p>Zamawiacz: Powiatowy Zarząd Dróg w Iławie ul. T. Kosciuszki 33 A 14-200 Iława</p>		<p><b>PROJEKT STAJEK ORGANIZACJI RUCHU</b></p>	
<p>Droga Numer P1285N</p>			
<p><b>PLAN SYTUACYJNY OZNAKOWANIA</b></p>			
<p>Projektant: Magdalena Kamińska</p>		<p>SKALA 1:500</p>	<p>STAN LIPIEC 2020</p>
<p>Logo: <b>GINGER</b> LEHMANN+PARTNER</p> <p>LEHMANN + PARTNER POLSKA SP. Z O.O. ul. Mierzejowska 10 B 62-500 Konin telefon 063/2467445 telefax 063/2467446 e-mail: info@lehmann-partner.pl Internet: http://www.pomiarydrogowe.pl</p>		<p>NR RYS. 12</p>	

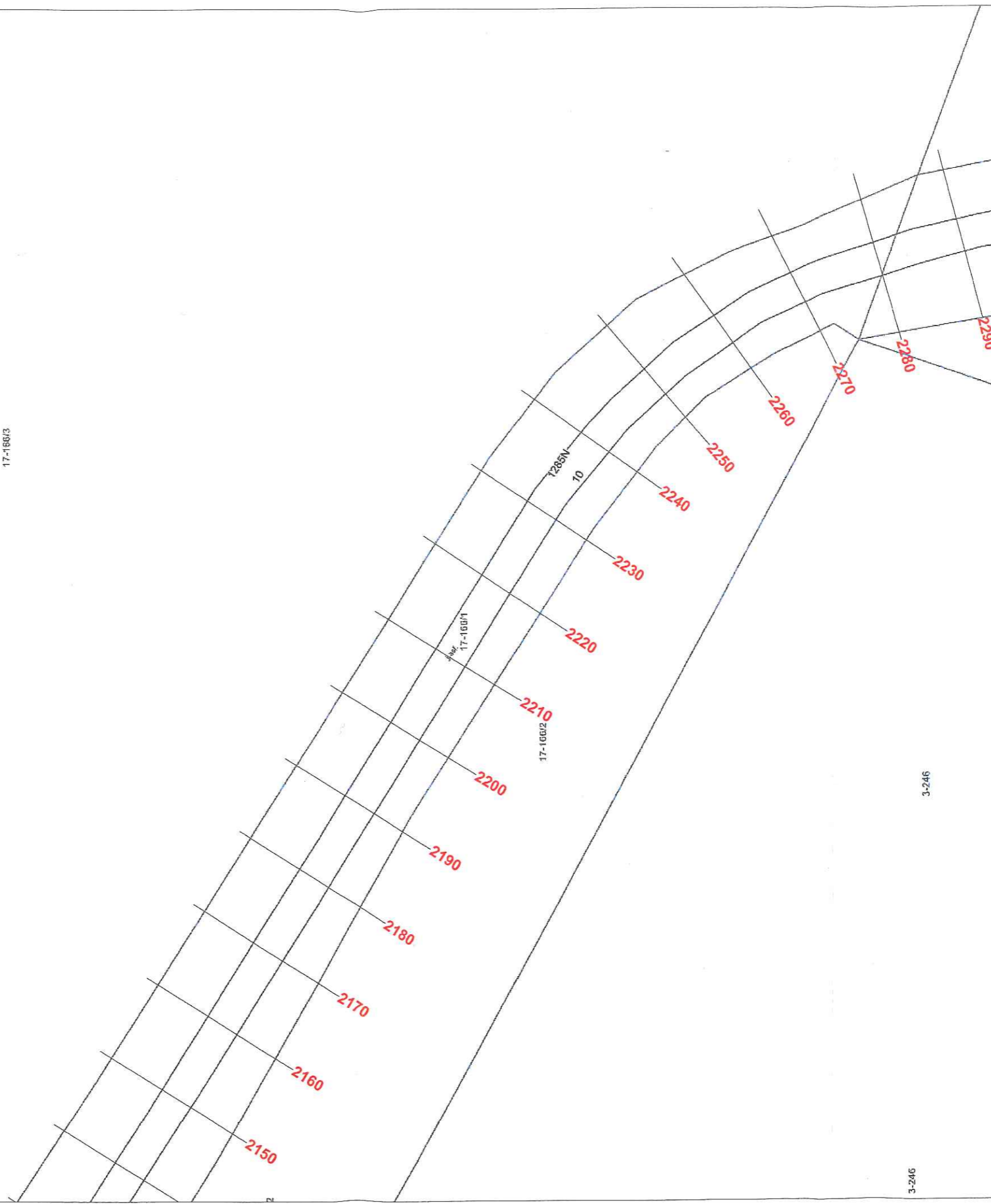
STACJA POMIAROWA W IAWIE  
14-200 Iława  
tel. 063 649 85 00



		Zamawca:	
		Powiatowy Zarząd Dróg w Hławie ul. T. Kościuszki 33 A 14-200 Hława	
<b>PROJEKT STAJEK ORGANIZACJI RUCHU</b>		Projekt 1	
		Droga Numer P1285N	
<b>PLAN SYTUACYJNY OZNAKOWANIA</b>		SKALA	1:500
LEHMANN + PARTNER POLSKA SP. Z O.O. ul. Mierci Dobrowolnej 6 62-500 Koniń telefon 063 2467445 telefon 063 2467446 e-mail: info@lehmman-partner.pl Internet: http://www.poniarydrogowe.pl		NR RYS.	13
Projektant: Magdalena Kamińska	Pełniący: Magdalena Kamińska	STAN	LIPIEC 2020

STROJOWNIA W HAWIE  
14-200 Hława, ul. Kościuszki 33  
WYDZIAŁ PROJEKTOWY  
tel. 83 649 07 00, fax 83 649 66 00

17-166/3



3-246

3-246



Zamawiający:  
Powiatowy Zarząd Dróg w Iławie  
ul. T. Kościuszki 33 A  
14-200 Iława

### PROJEKT STAŁEJ ORGANIZACJI RUCHU

Droga Numer P1285N  
Projekt 1

### PLAN SYTUACYJNY OZNAKOWANIA

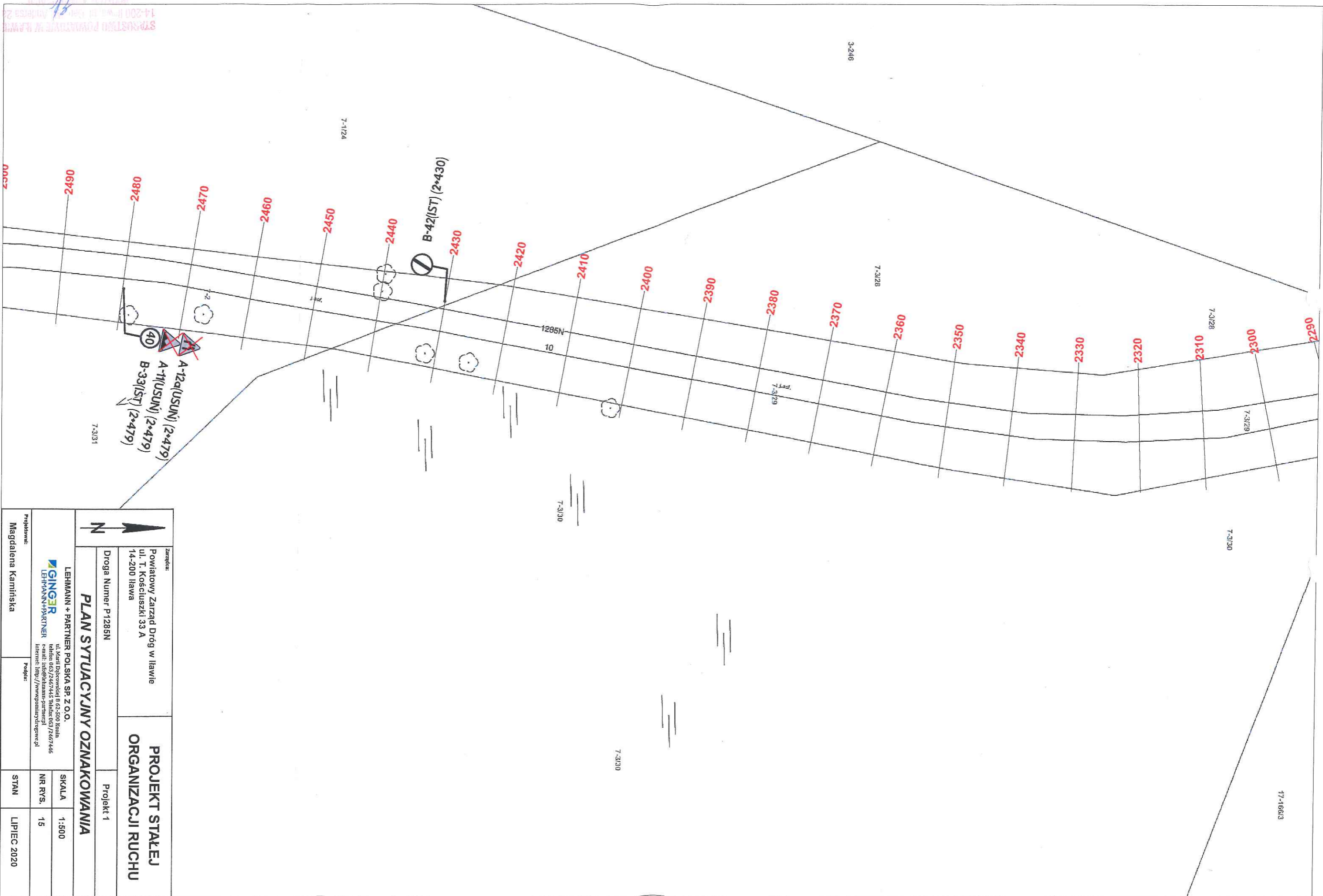
LEHMANN + PARTNER POLSKA SP. Z O.O.  
ul. Marti Dąbrowskiej 6 62-500 Konin  
telefon 063/2467445 7446063/2467446  
e-mail: info@lehmann-partner.pl  
internet: http://www.polanaludowegowest.pl



SKALA 1:500  
NR RYS. 14

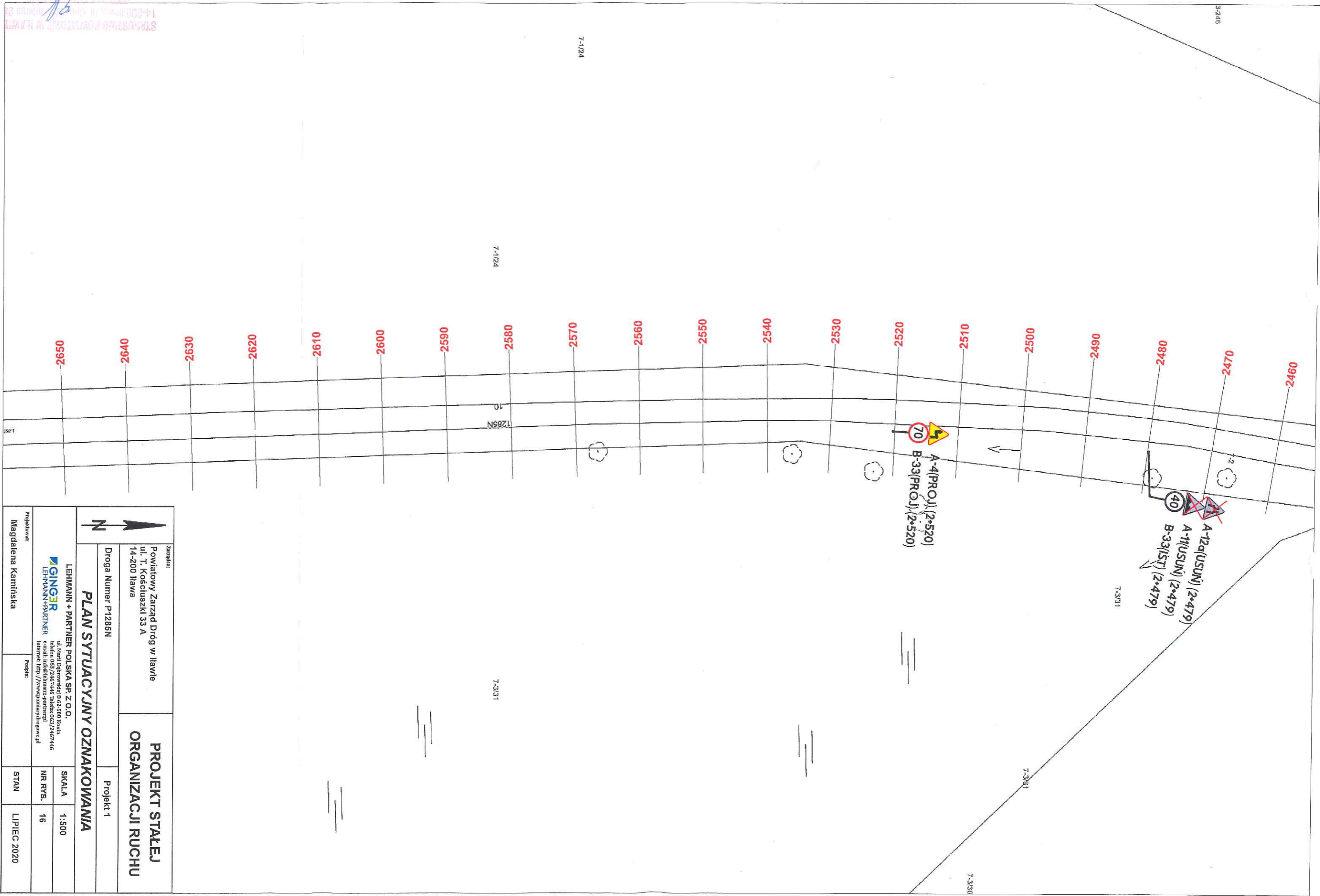
STAN LIPIEC 2020

Projektował:  
Magdalena Kamińska

STRUKTURNO POWIATOWE W ILAWIE  
 14-200 Ilawa, ul. Kosciuszki 24  
 tel. 89 649 87 00, fax 89 649 85 00



		Zamawia:	
		Powiatowy Zarząd Dróg w Ilawie ul. T. Kosciuszki 33 A 14-200 Ilawa	
Projektant:		Projekt 1	
Magdalena Kamińska		Projekt 1	
<b>LEHMANN + PARTNER POLSKA SP. Z O.O.</b>  LEHMANN+PARTNER ul. Karłowicza 8 62-500 Koźle telefon 063 2467445 telefon 063 2467446 e-mail: info@lehmann-partner.pl Internet: http://www.poniarydrogowe.pl		<b>PLAN SYTUACYJNY OZNAKOWANIA</b> SKALA 1:500 NR RYS. 15	
STAN		LIPIEC 2020	



STANSTWO FORTYFIKACJI W KAWY  
 14-200 HAWA, N. GP. 14-200  
 tel. 99 049 07 00, fax 99 049 65 00

<p>Zamawiający:          Powiatowy Zarząd Dróg w Hawle          ul. T. Kościuszki 33 A          14-200 Hawa</p>		<p><b>PROJEKT STAŁEJ          ORGANIZACJI RUCHU</b></p>					
<p>Droga Numer P1285N</p>				<p>Projekt 1</p>			
<p><b>PLAN SYTUACYJNY OZNAKOWANIA</b></p>							
<p>LEHMANN + PARTNER POLSKA SP. Z O.O.  <b>GINGER</b>          LEHMANN+PARTNER</p>		<p>ul. Marii Dobrowieckiej 8 62-500 Koźmin          telefon: 061/2467148 telefax: 061/2467146          e-mail: biuro@lepp.pl          internet: http://www.lepp.pl</p>	<table border="1"> <tr> <td>SKALA</td> <td>1:500</td> </tr> <tr> <td>NR RYS.</td> <td>16</td> </tr> </table>	SKALA	1:500	NR RYS.	16
SKALA	1:500						
NR RYS.	16						
<p>Projektował:          Magdalena Kamińska</p>	<p>Pełnił:          Magdalena Kamińska</p>	<p>STAN</p>	<p>LIPIEC 2020</p>				