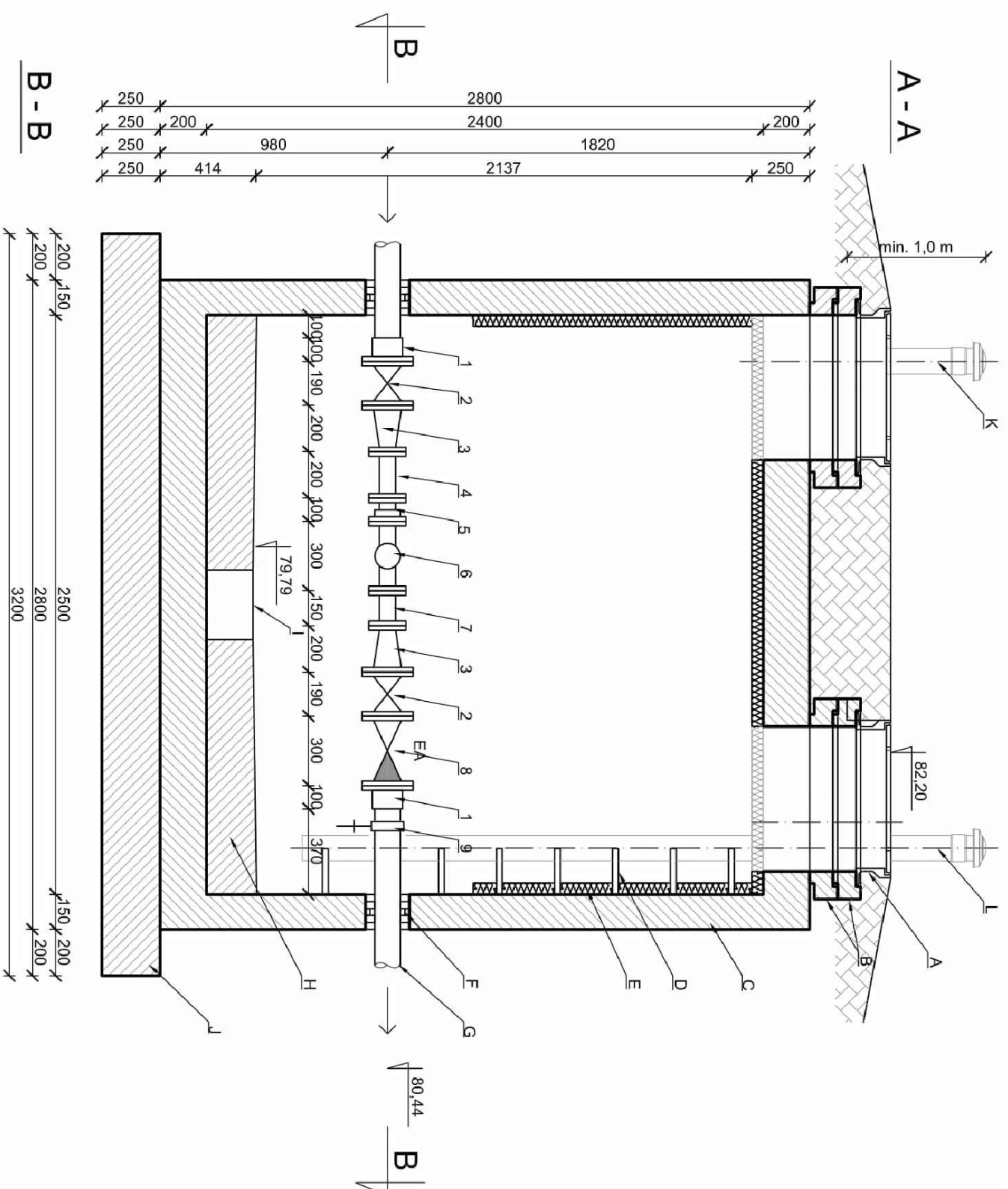


KOMORA WODOMIERSZOWA ŻELBETOWA

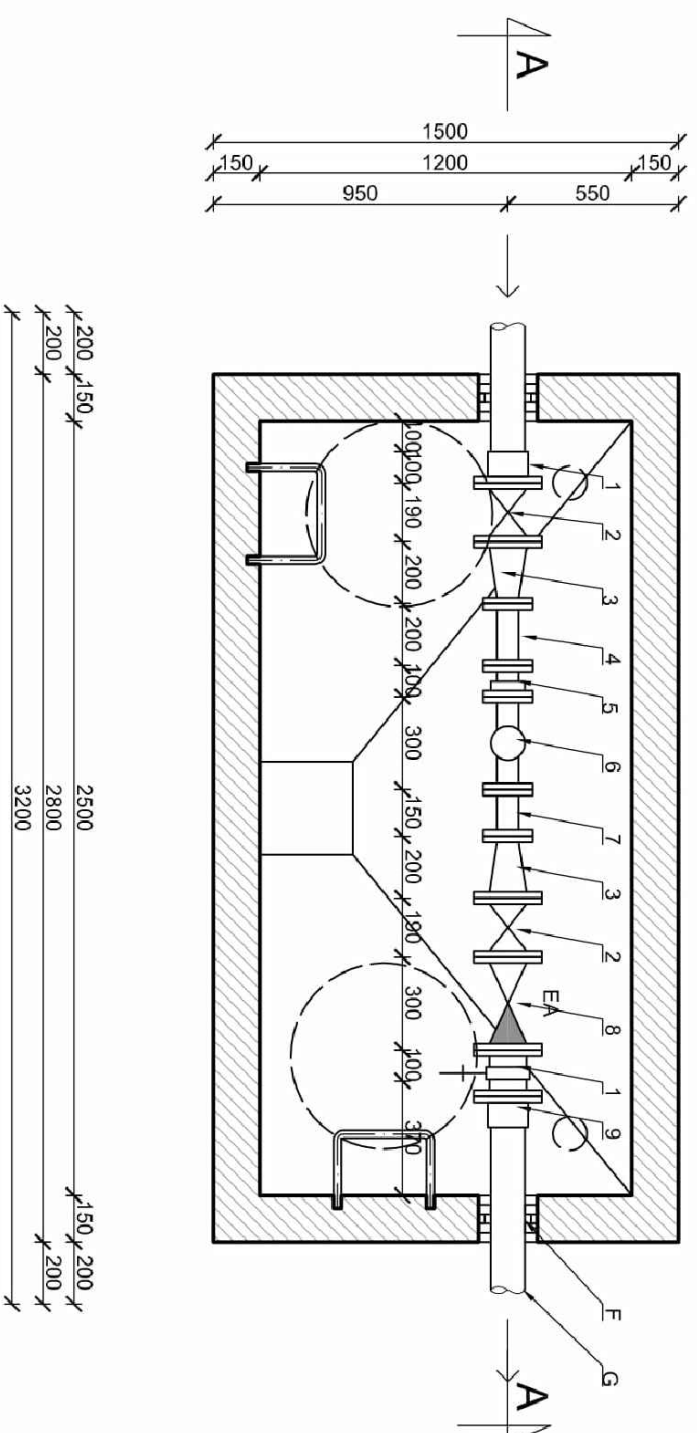


- Oznaczenia:
1. łącznik kohnierzowy do rur PE Ø110 / DN100 mm, L=10 cm
 2. zasuwka żelazna klinowa kohnierzowa DN100 mm, L=19 cm
 3. łącznik dwukohnierzowy redukcyjny DN100/65 mm, L=20 cm
 4. łącznik dwukohnierzowy DN65 mm, L=20 cm
 5. łącznik regulacyjny (kompensator) DN65 mm, L=10 cm
 6. wodomierz jednostruwnienny FLOSTAR M DN65 mm, L=30 cm klasy C prod. ITRON
 7. łącznik dwukohnierzowy DN65 mm, L=15 cm
 8. zawór antyskażeniowy typu EA kohnierzowy DN100 mm
 9. opaska do nawiercania Ø110 / 1" + zawór spustowy 1"

- A - Właz żelazny Ø600 mm klasy B-125
 B - Pierścienie wyrownawcze 100 mm, beton C35/45
 C - Komora żelbetowa L=2,5 m, B=1,2 m, h=2,4 m, beton C35/45
 D - Stopnie złączowe żelazne powlekane tworzywem PE, co 25 cm
 E - Ocieplenie komory do gł. około 140 cm, styropian grubości 5 cm,
 F - Przejście szczelne do rur PE Ø110 mm
 G - Rura przewodowa PE-100, SDR-17, Ø110x6,6 mm
 H - Dno studni wyprofilować ze spadkiem 1% w kierunku zagiębnienia na wody ociekowe
 I - Zagiębnienie na wody ociekowe przykryte kratą Wema
 J - Płyta fundamentowa gr. 25 cm
 K - Kanał wywiewny PVC Ø110 mm zakończony kominem wywiewnym PVC Ø160/110 mm na wysokości min. 1,0 m nad poziomem terenu, zakończony pod płytą pokrywową
 L - Kanał nawiewny PVC Ø110 mm zakończony kominem wywiewnym PVC Ø160/110 mm na wysokości min. 1,0 m nad poziomem terenu, sprawdzony do wysokości 20 cm nad dno studni

UWAGI:

- zaproponowane rozwiązania stanowią jedynie wzorzec jakościowy,
- wodomierz zainstalować zgodnie z instrukcją producenta,
- właz studni wyprowadzić około 10 cm ponad dachalący teren, ocieplić styropianem 5 cm,
- komorę izolować zewnętrznie poprzez zastosowanie powłoki Bitizol P + 2R,



BIURO PROJEKTOWANIA I NADZORU BUDOWLANEGO

MACIEJ DANIEL

ul. Paderewskiego 16, 86-300 Grudziądz NIP 876-101-09-67
 tel. 0601 889 879 tel./fax. 056/4662072

Nazwa i adres obiektu: **Przeudowa przyłącza wodociągowego dla budynku strażnicy KP PSP wraz z zapleczem użytkowym**

Investor: **KP PSP w ŚWIECIU**

ul. Laskowicka 2

86-100 Świecie

Nazwa rysunku: **Schemat komory wodomierzowej**

Projektant: **mgr inż. Maciej Daniel**
 uprawnienia do projektowania bez ograniczeń w zakresie sieci, instalacji i urządzeń cieplnych, wentylacyjnych, gazowych, wodociągowych i kanalizacyjnych nr upr. 129/TO/92, 438/TO/92

Data: **17.01.2022r.**

Branża: **sanitarna**

Skala: **schemat**

Numer rysunku: **1**