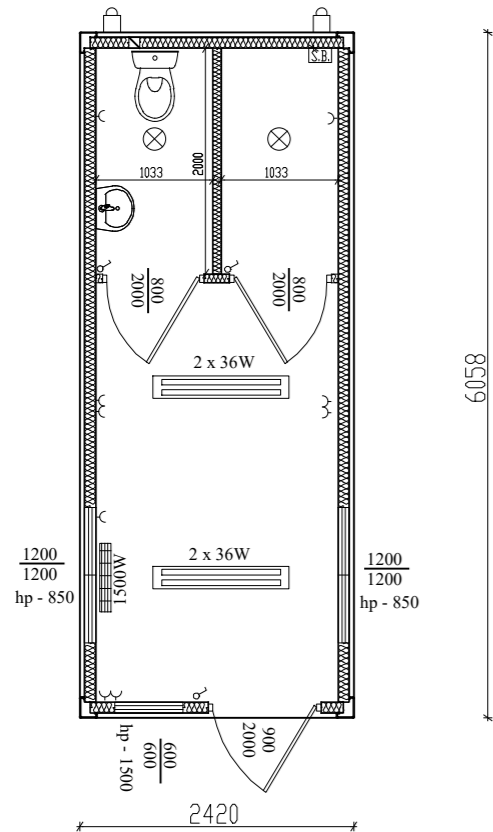




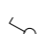





# RZUT PARTERU

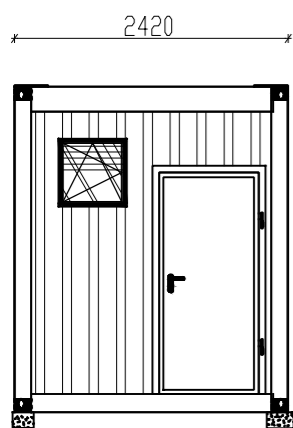


-  Kratka wentylacyjna
-  Skrzynka bezpiecznikowa
-  Gniazdo pojedyncze
-  Gniazdo podwójne
-  Wyłącznik pojedynczy
-  Grzejnik elektryczny
-  Oświetlenie
-  Gniazdo zasilające

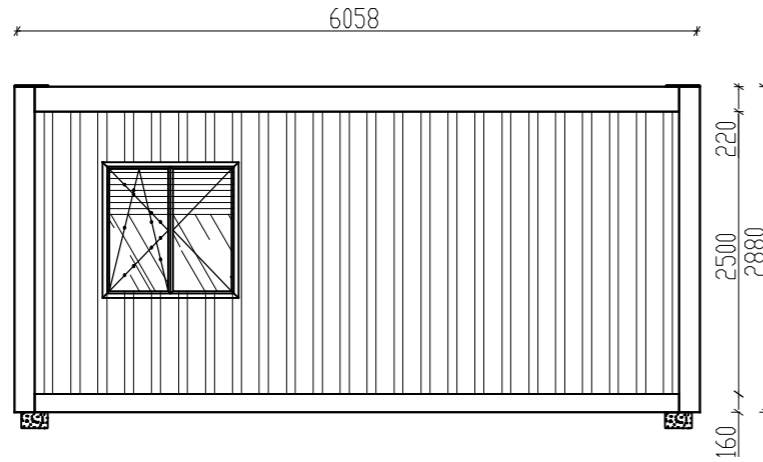
## Wymagane parametry techniczne kontenera

- a) Wymiary pojedynczego kontenera (typ 20'):
  - długość 6,06m (±0,010),
  - szerokość 2,42m (±0,010),
  - wysokość zewnętrzna 2,88m (±0,010),
  - wysokość wewnętrzna 2,50m.
- b) Konstrukcja
  - ramowa (rama podłogi i rama stropodachu połączone słupami narożnymi) - RAL 9010,
  - spawana, wykonana z zimnociętych profili stalowych,
  - zabezpieczenie antykorozyjne.
- c) Dach:
  - Od zewnątrz blacha trapezowa T35 o grubości 0,5mm, ocynkowana, folia paroprzepuszczalna, wełna mineralna o grubości 50mm, płyta warstwowa z rdzeniem PUR o grubości 100 mm, odprowadzenie wód deszczowych z słupach pionowych (narożnych) segmentu.
- d) Sufit:
  - blacha powlekana biała.
- e) Podłoga:
  - rama stalowa od spodu zamknięta blachą ocynkowaną trapezową,
  - folia paroprzepuszczalna,
  - izolacja termiczna: wełna mineralna lub bloczki PUR gr. min. 100mm,
  - paroizolacja: folia PE,
  - wodoodporna płyta OSB gr. min. 22mm,
  - wykładzina podłogowa PCV o gr. min. 2,0mm wraz z listwami przypodłogowymi.
- f) Ściany zewnętrzne:
  - płyta warstwowa z rdzeniem PUR o grubości 100mm od zewnątrz powierzchnia trapezowa, od wewnątrz gładka,
  - kolor obustronnie RAL 9010.
- g) Ściany wewnętrzne:
  - płyta warstwowa z rdzeniem PUR o grubości 75mm, powierzchnia gładka z obu stron,
  - kolor obustronnie RAL 9010.
- h) Okna:
  - jednoskrzydłowe, dwa okna na jeden kontener, profil PCV, rozwierzalno - uchylne o wymiarach 1200mm x 1200mm (±10%) - 2 szt. oraz 600 mm x 600mm (±10%) - 1 szt.,
  - rolety zewnętrzne zabezpieczające na każdym oknie, np. w kolorze białym RAL9010 lub 9002.
- i) Drzwi:
  - zewnętrzne (wejściowe) jednoskrzydłowe, pełne, metalowe, izolowane np. styropianem, o wymiarach 900mm x 2000mm z jednym zamkiem na wkładkę patentową, np. w kolorze białym RAL9010,
  - wewnętrzne jednoskrzydłowe łazienkowe, pływające, pełne o wymiarach 800mm x 2000mm w kolorze białym RAL9010 lub 9002,
- j) Instalacja elektryczna:
  - pełna instalacja elektryczna 230V/400V/32A, 50Hz z zabezpieczeniem przeciwporażeniowym, przystosowana do podłączenia do istniejącej sieci elektrycznej,
  - przewody poprowadzone w korytkach kablowych,
  - przyłącze puszkowe lub gniazdowe,
  - wewnątrz skrzynka bezpiecznikowa z bezpiecznikami przeciążeniowymi (wyłącznik różnicowoprądowy), skrzynka zabezpieczona przed dostępem osób nieupoważnionych,
  - gniazda wtykowe 230V (zgodnie z rzutem poziomym zamieszczonym w załączniku),
  - podlicznik energii elektrycznej.
- k) Instalacja oświetleniowa wewnętrzna:
  - minimum po dwie oprawy ze świetłówkami liniowymi 2x36W oraz plafonierzy hermetyczne 60W + wyłączniki (zgodnie z rzutem poziomym zamieszczonym w załączniku)
- l) Instalacja grzewcza:
  - składająca się z grzejnika elektrycznego dobranego do charakterystyki i kubatury pomieszczenia, grzejniki rozmieścić pod otworem okiennym (stolarzka okienna) np. 1500W.

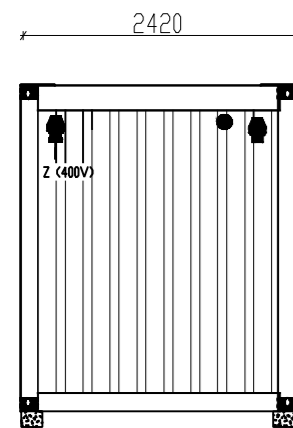
Widok z frontu



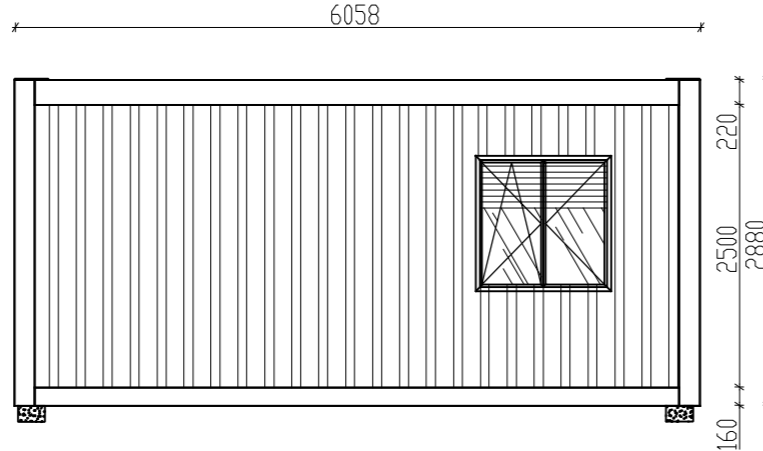
Widok z boku



Widok z tyłu



Widok z boku



**Załącznik nr 1**  
**Widok kontenera modułowego**  
**Ogrzewalnia dla bezdomnych**  
**ul. Północna**  
**Działka nr 458/14**