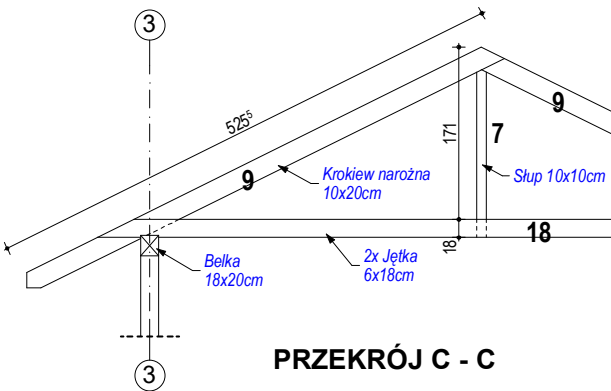


RZUT  
KONSTRUKCJI  
DACHU  
SKALA 1 : 75

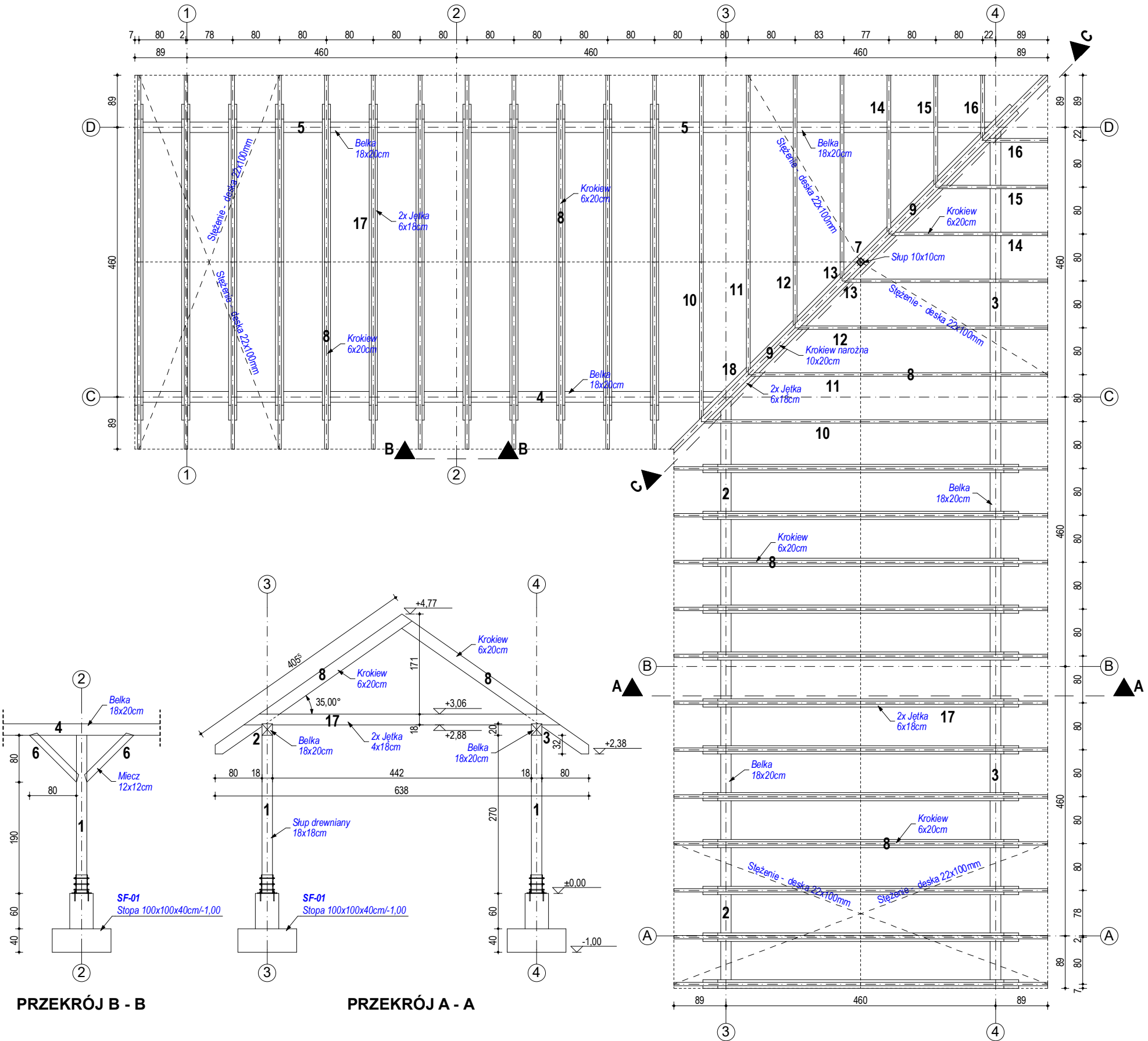


ZESTAWIENIE DREWNA

Nr i nazwa elementu	Szerokość [mm]	Wysokość [mm]	Długość [mm]	Liczba szt.	Objętość [m³]
1 - słup	180	180	2700	12	1,05
2 - belka	180	200	10400	1	0,37
3 - belka	180	200	15000	1	0,54
4 - belka	180	200	10400	1	0,37
5 - belka	180	200	15000	1	0,54
6 - miecz	120	120	1200	22	0,38
7 - słup	100	100	2000	1	0,02
8 - krokiew	60	200	4200	56	2,82
9 - krokiew	100	200	5400	2	0,22
10 - krokiew	60	200	3600	2	0,09
11 - krokiew	60	200	2600	2	0,06
12 - krokiew	60	200	1600	2	0,04
13 - krokiew	60	200	600	2	0,02
14 - krokiew	60	200	3500	2	0,09
15 - krokiew	60	200	2500	2	0,06
16 - krokiew	60	200	1500	2	0,04
17 - jętka	60	180	5600	48	2,90
18 - jętka	60	180	7600	2	0,16
RAZEM					9,77

Podano łączną długość podwalin  
Długość elementów drewnianych zaokrąglono do 20cm  
oraz zastosowano nadbatek długości na ścięcia

<div><div></div><div>MAREK GLUBA</div><div>mgprojekt</div></div> <div>MG PROJEKT Marek Gluba ul. Kołobrzeska 15, 64 - 920 Piła e-mail: <a href="mailto:biuro@marekgluba.pl">biuro@marekgluba.pl</a>, tel. (67) 215 54 58, kom: 603 111 852</div>		
NAZWA ZAMIERZENIA BUDOWLANEGO:	ZAGOSPODAROWANIE DZIAŁKI WRAZ Z NIEZBĘDNĄ INFRASTRUKTURĄ TECHNICZNĄ	
ADRES OBIEKTU BUDOWLANEGO:	Miroslawiec Górny, 78-651 Miroslawiec	
Nazwa jednostki ew. Nazwa i numer obrębu ew. Numer działki ew.	jedn. ew. 321703_5 obręb 0034 Miroslawiec 34 działka o nr ew. 50/28	
INWESTOR:	Gmina Miroslawiec ul. Wolności 37, 78-650 Miroslawiec	
BRANŻA:	KONSTRUKCJA	
FAZA:	PROJEKT TECHNICZNY	GRUDZIEŃ 2023r.
TYTUŁ RYSUNKU:	RZUT KONSTRUKCJI DACHU	SKALA 1 : 75
PROJEKTOWAŁA:	inż. Waleria Augustyniak nr upr. bud. 1/PW/98 w specjalności konstrukcyjnej do projektowania bez ograniczeń	podpis:
OPRACOWAŁ:	inż. Dawid Czerwiński	podpis:
NINIEJSZE DZIEŁO JEST WŁASNOŚCIĄ PRACOWNI PROJEKTOWEJ MG PROJEKT MAREK GLUBA, CHRONIONĄ PRAWEM AUTORSKIM - WSZELKIE UŻYCIE DO CELÓW KOMERCYJNYCH BEZ ZGODY AUTORA - ZABRONIONE		K-03 NR RYS.



UWAGA:

Drewno sosnowe klasy C24 o wilgotności do 18%  
Więzbę należy stężyć deskami 22x100mm  
Drewno impregnowane środkiem grzybo- i owadobójczym