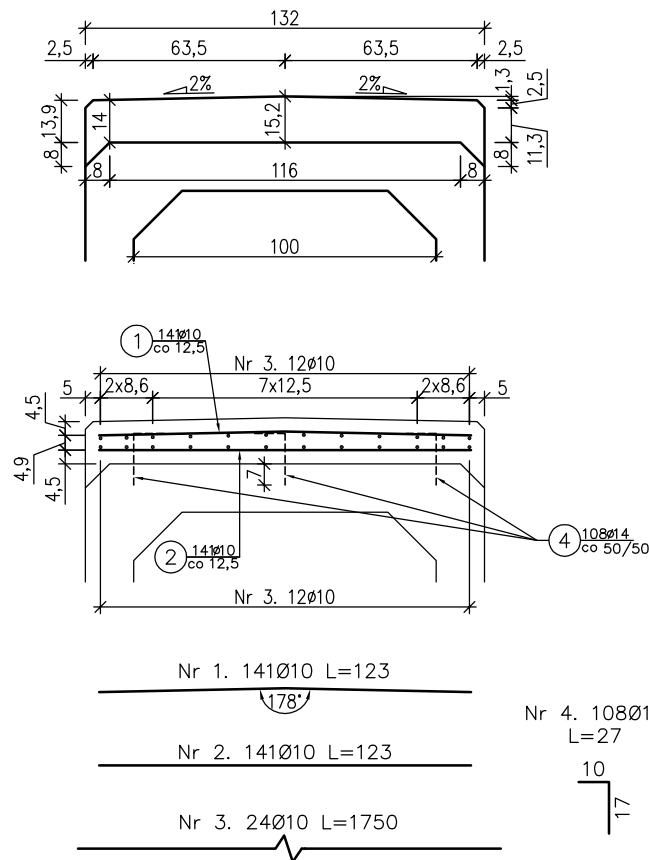


RYSUNEK ZBROJENIA PŁYTY SPINAJĄCEJ PRZEPUSTU PPR 3

skala 1:25



Zestawienie stali zbrojeniowej					
Lp.	średnica [mm]	długość [m]	liczba [szt]	Ø10	Ø14
1	10	1,23	141	173,43	
2	10	1,23	141	173,43	
3	10	17,50	24	420,00	
4	14	0,27	108		29,16
Razem:				766,86	29,16
Masa jedn. [kg/m]				0,617	1,208
Masa [kg]				473	35
Masa łącznie [kg]				508	

Beton: C25/30 $V=3,50 \text{ m}^3$
 Stal zbroj.: A-IIIIN $G=508 \text{ kg}$
 Beton: C20/25 $V=1,19 \text{ m}^3$ zabezp. izolacji

- 1) Łączenie prętów wg PN-91/S-10042 Obiekty mostowe. Konstrukcje betonowe, żelbetowe i sprężone.
- 2) Zestawienie stali nie obejmuje zakładów prętów.
- 3) Grubość otulenia prętów: 4cm.
- 4) Osadzenie prętów nr 4 za pomocą żywicy epoksydowej w otworach o średnicy 16mm i głębokości 70mm

Zamawiający: Nadleśnictwo Piwniczna ul. Zagrody 32 33-350 Piwniczna-Zdrój		Zespół projektowy: A14 Usługi Projektowe, Nadzory Budowlane, Roboty Drogowe ul. Biecka 8/35, 38-300 Gorlice			
Nazwa opracowania: Budowa drogi leśnej Majdan Dubne - Jaguszów					
Adres obiektu budowlanego:	Miejscowość: Dubne		Powiat: nowosądecki	Województwo: małopolskie	
Część:	Projekt wykonawczy			Skala: 1:25	
Branża:	Drogowa				
Zespół projektowy:	Projektował: mgr inż. Andrzej Olszowski upr. nr. MAP/0078/ZHOD/04	Sprawdził: mgr inż. Rafał Basłaga nr ewid. MAP/0323/PWBD/17	Asystenci: inż. Szymon Rogowski mgr inż. Adam Nowacki mgr inż. Dorota Włkter	Podpis:	Podpis:
Nazwa rysunku:	Rysunek zbrojenia płyty spinającej przepustu PPR 3			Nr rysunku:	8.3
Data	Gorlice, styczeń 2019r				