

ELEMENTY RYSUNKU

1. Moduł tłoczni ścieków wykonany jako nierdzewny odlew aluminium, pokryty powłoką antykorozyjną z wewnętrznyimi separatorami dwukanałowymi o konstrukcji pionowego zbiornika sedymentacyjnego z elastycznymi kłapani cedzącymi, Moduł wyposażony jest w wewnętrzny ruszt napowietrzający

1 szt.
1. 1 Pompa wirowa z silnikiem o mocy 1,5 kW z wirnikiem otwartym wielokanałowym

2 szt.
- 1.2 Zasawa kołnierзова DN100

2 szt.
- 1.3 Sonda hydrostatyczna

1 szt.
- 1.4 Zawór zwrotny kłapowy do ścieków DN100

2 szt.
- 1.5 Kolektor tłoczny - trójnik specjalny DN100

1 szt.
2. Rozdzielnia sterownicza

1 szt.
3. Wlot kanalizacji sanitarnej grawitacyjnej PVC DN200

1 szt.
4. Przejście szczelne dla rurociągu kanalizacji sanitarnej grawitacyjnej

1 szt.
5. Wylot rurociągu tłoczego z rur DA110

1 szt.
6. Przejście szczelne dla rurociągu tłoczego

1 szt.
7. Wentylacja tłoczni z rur PVC-U klejonego DA75, kształtki oraz kominiek wywiewny z zaworem jednostronnego przepływu

1 szt.
8. Wentylacja nawiewna komory z rur PVC-U DA160, z wentylatorem kanałowym oraz kominiekm nawiewnym

1 szt.
9. Przepust kablowy DA110 z uszczelnieniem gumowym

1 szt.
10. Pompa odwadniająca w zagłębieniu Ø400x400mm

1 szt.
11. Instalacja tłoczna 5/4" z rury DN32 z zaworem zwrotnym, odcinającym oraz łącznikami

1 szt.
12. Pokrywa wjazdu żelwnego Ø800 D400

1 szt.
13. Drabina ze stali 1.4301 z wysuwaną poręczą

1 szt.
14. Łącznik rurowo-kołnierzowy DN100

1 szt.
15. Rurociąg tłoczny DN100 ze stali 1.4301

1 szt.
16. Łącznik rurowo-kołnierzowy DN200

1 szt.
17. Zasawa nożowa DN200

1 szt.
18. Przyłącze hydrantowe do pęknięcia rurociągu tłoczego oraz zasawa

1 szt.
19. Uszczelnienia dla przewodów wentylacyjnych

3 szt.
20. Oświetlenie komory

1 szt.
21. Zasawa odcinająca DN100 z trzpieniem teleskopowym do zabudowy w skrzynce ulicznej, obsługiwana z poziomu terenu

1 szt.
22. Wentylacja wywiewna komory z rur PVC-U DA160 z kominiekm wywiewnym

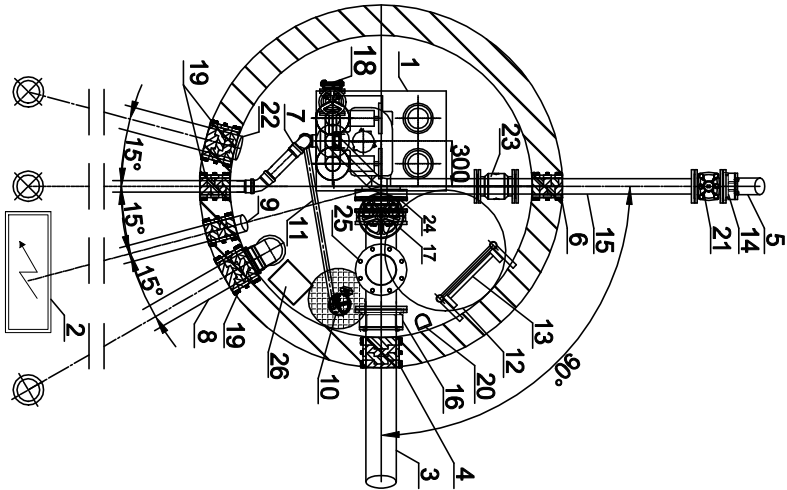
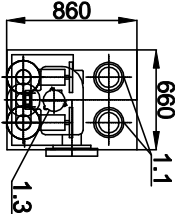
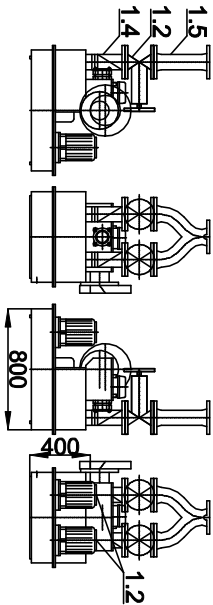
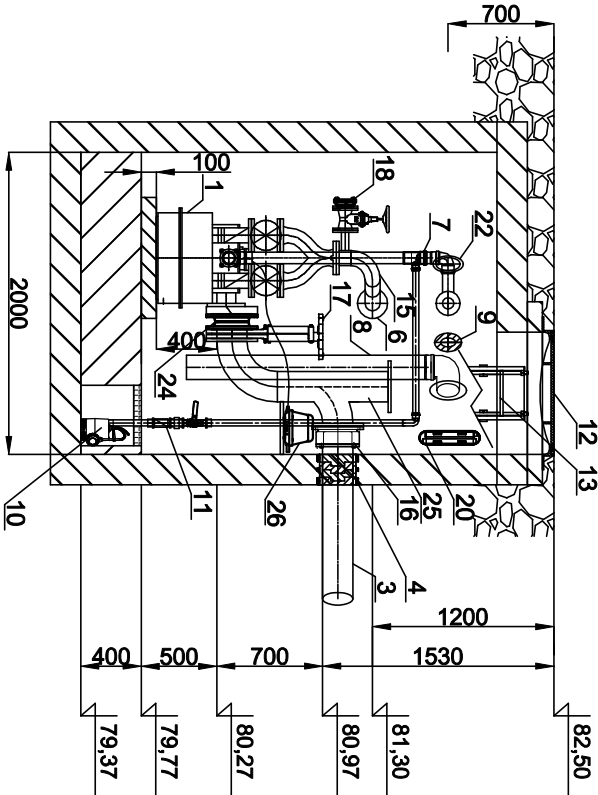
1 szt.
23. Przepływomierz elektromagnetyczny DN100

1 szt.
24. Kształtka dwukołnierzowa typu F-F DN200

1 szt.
25. Kaskada DN200 ze stali na wlocie grawitacyjnym H=0,7m

1 szt.
26. Instalacja napowietrzania ścieków - dmuchawa oraz ruszt zabudowany wewnątrz tłoczni

1 szt.



Jednostka projektowa: PRZEDSIĘBIORSTWO USŁUGOWE PROWOJ WOJCIECH PATYK			
Inwestor: GMINA JANIKOWO			
Obiekt: UZBROJENIE TERENÓW W SIECI WOD-KAN PRZY UL. SPORTOWEJ		Adres budowy: UL. SPORTOWA JANIKOWO	
Treść rys. TŁOCZNIA ŚCIEKÓW		DZIAŁKA NR 329/21, 329/22, 2/28, 2/31	
Branża: SANITARNA	Skala: 1:50	Data: 05.07.2022 r.	
Opracował		Nr. rys. 8	
Autor proj. mgr inż. Wojciech Patyk		Sprawdził mgr inż. Marcin Budziński	
Upr. bud. do projektowania bez ograniczeń w specjalności instalacyjnej w zakresie sieci, instalacji i urządzeń cieplnych, wentylacyjnych, gazowych, wodocigowych i kanalizacyjnych nr ewid. KUP/0068/P005/08		Upr. bud. do projektowania i kierowania robotami bez ograniczeń w specjalności instalacyjnej w zakresie sieci, instalacji i urządzeń cieplnych, wentylacyjnych, gazowych, wodocigowych i kanalizacyjnych nr ewid. KUP/0172/PW05/09	